

G r o u p e m e n t ' E s t '

B.E.P.

SESSION 2002

TECHNIQUE DU TOIT

Couverture

Épreuve EP3

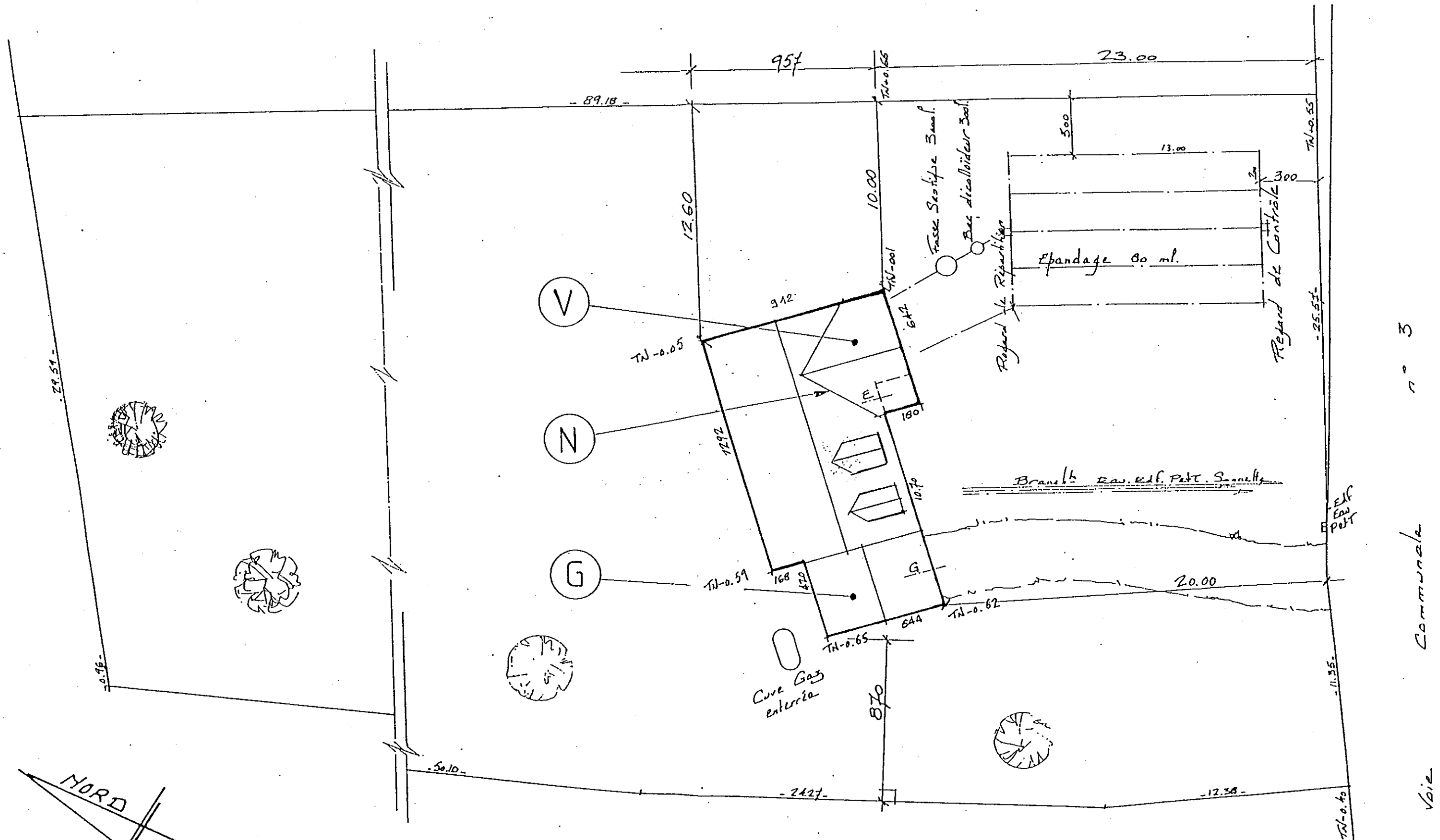
**ANALYSE D'UN DOSSIER ET
RÉDACTION D'UN MODE OPÉRATOIRE**

CONTENU		11 DOCUMENTS	CONSIGNES
1/11	Fiche contrat de l'ensemble de 4 questions et de réponse à la question 1.		<p><u>CANDIDAT:</u></p> <p>- En fin d'épreuve, rendre l'ensemble des 11 feuilles dans une chemise d'examen anonymée.</p> <p>DURÉE: 5 heures</p> <p>Coef.: 4</p>
2 à 7/11	Dossier technique du pavillon.		
8 à 9/11	Feuilles réponse à la question 2.		
10/11	Feuille réponse à la question 3.		
11/11	Feuille réponse à la question 4.		

NOTICE DESCRIPTIVE

DES OUVRAGES	INDICATIONS A DONNER	COMPRIS		5	
		OUI	NON		
1	1Bis	2	3	4	5
2,4,2 Couverture.	X	En tuiles mécaniques BETON de chez Coverland Type DOUBLE ROMANE 10/m ² posées sur liteaux en sapin traité, Faitage à sec, châtières ou ventilations, rives à rabats. Couleur à définir dans la palette du fabricant Accessoires nécessaires.			
	X	En tuiles mécaniques BETON de chez Coverland. Type PRESTIGE 10/m ² posées sur liteaux en sapin traité, Faitage à sec, châtières ou ventilations, rives à rabats. Couleur à définir dans la palette du fabricant. Accessoires nécessaires.			
	X	En tuiles mécaniques TERRE CUITE de chez Huguenot-Fénel. Type VALOISE 20/m ² posées sur liteaux en sapin traité, Faitage à sec, châtières ou ventilations, rives à rabats. Couleur à définir dans la palette du fabricant. Accessoires nécessaires.			
	X	En petites tuiles à recouvrement TERRE CUITE de chez Lambert. Type EMINENCE 17/27 59 à 65/m ² posées sur liteaux en sapin traité, Faitage scellé avec embarrures et crêtes, châtières, rives scellées. Couleur à définir dans la palette du fabricant. Accessoires nécessaires.			
	X	Autre type de matériaux choisis : ardoises naturelles : dimensions : 300 x 200 Valeur du recouvrement : Région II Site normal : 80mm			
		Cas Fermettes ou combles aménagés : Isolation par 200 mm de laine de verre déroulée sur le comble perdu et rampants des combles aménagés, avec une face pare-vapeur.			
		Cas plancher béton: Isolation par 200 mm de laine de verre déroulée sur le plancher avec une face pare-vapeur. (et sous-pentes des combles aménagés)			
		Valeur du coefficient K de transmission thermique = 0.21			
2.4.3 Gouttières, tuyaux de descentes	X	Gouttières pendantes demi rondes en zinc de 0,25 de dev. posées sur crochets galvanisés, descentes en zinc de 0,08 de diamètre posées sur colliers démontables. Emplacements selon plan, pour être reprise au lot assainissement. Dauphins droits en fonte en pied des descentes.			
2.5 Menuiseries					
2.5.1 Menuiseries extérieures	X				
2.5.1.1 Menuiseries proprement dites	X	En bois exotique de 46 mm d'épaisseur, fausses tapées adaptées à l'épaisseur du doublage. Pièces d'appuis élargies pour croisées. Seuils			

GROUPEMENT EST	Examen :	SESSION 2002
Spécialité : B.E.P. TECHNIQUE DU TOIT COUVERTURE	DOC 2/11	Coefficient : 4
DOSSIER TECHNIQUE		Durée : 5h

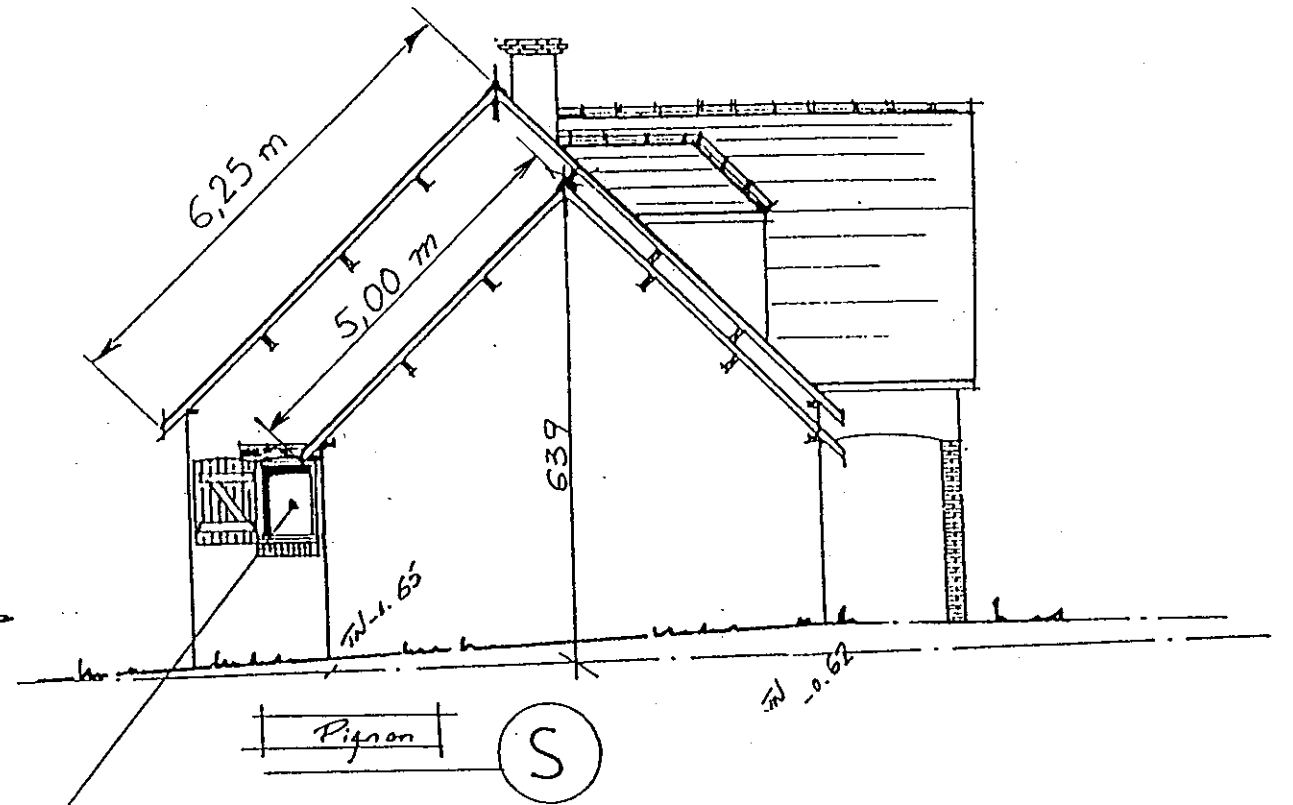


Commune de PONTAUBERT
 Voie Communale n° 3.
 Section A n° 191 Lt. C.
 Section A. 557.338.
 Surface 6110 m²

PLAN DE MASSE
 Echelle 1 / 200

GROUPEMENT EST		Examen :	SESSION 2002
Spécialité : B.E.P. TECHNIQUE DU TOIT COUVERTURE		DOC	Coefficient : 4
DOSSIER TECHNIQUE			Durée : 5h
		3/11	

05/26/96

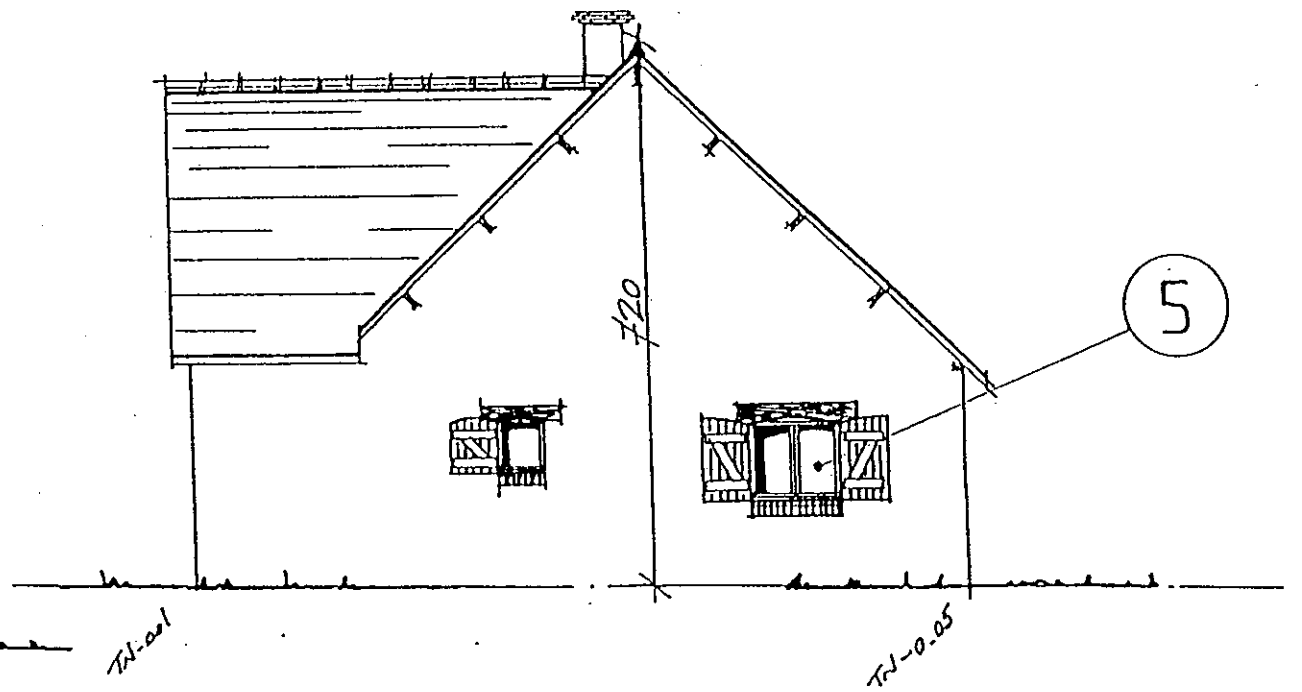
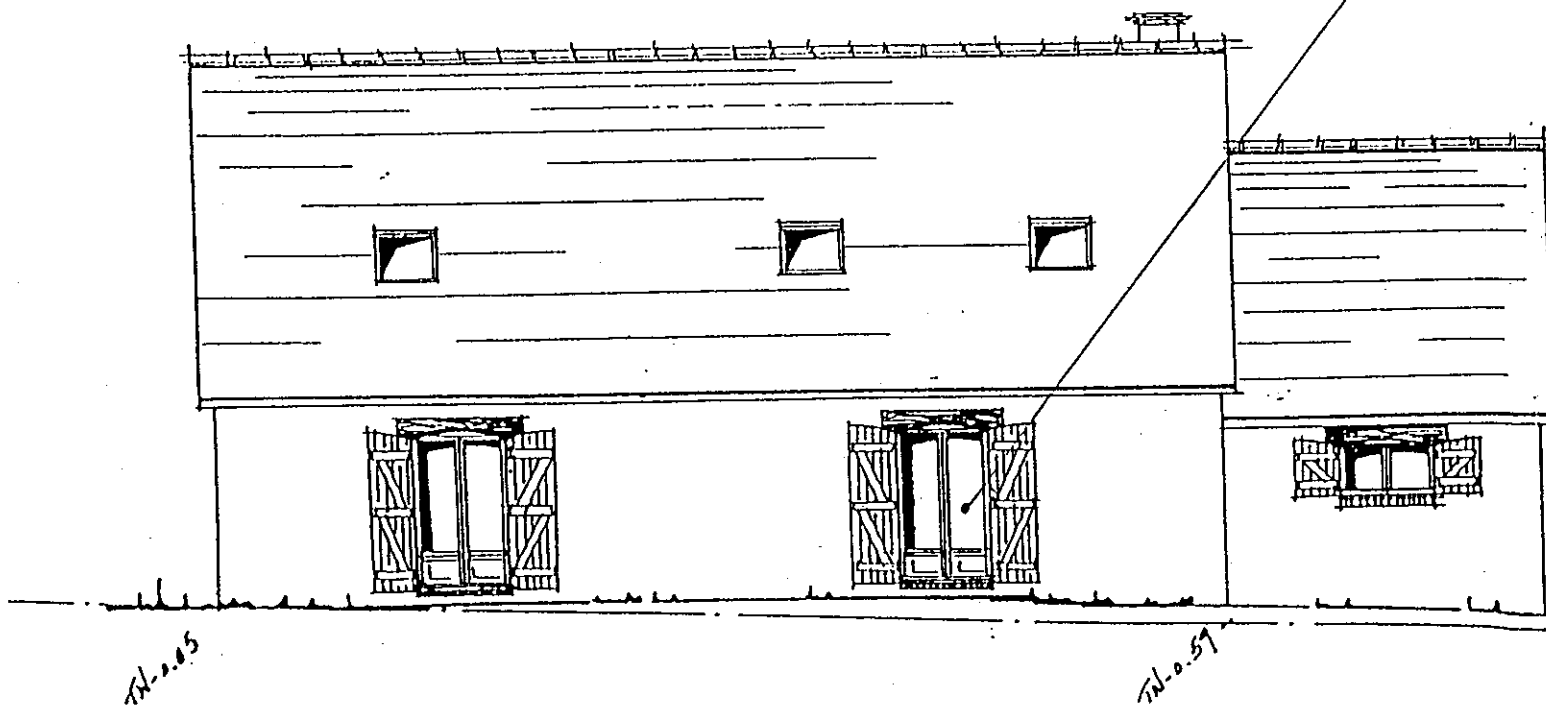


Façade (R)

1

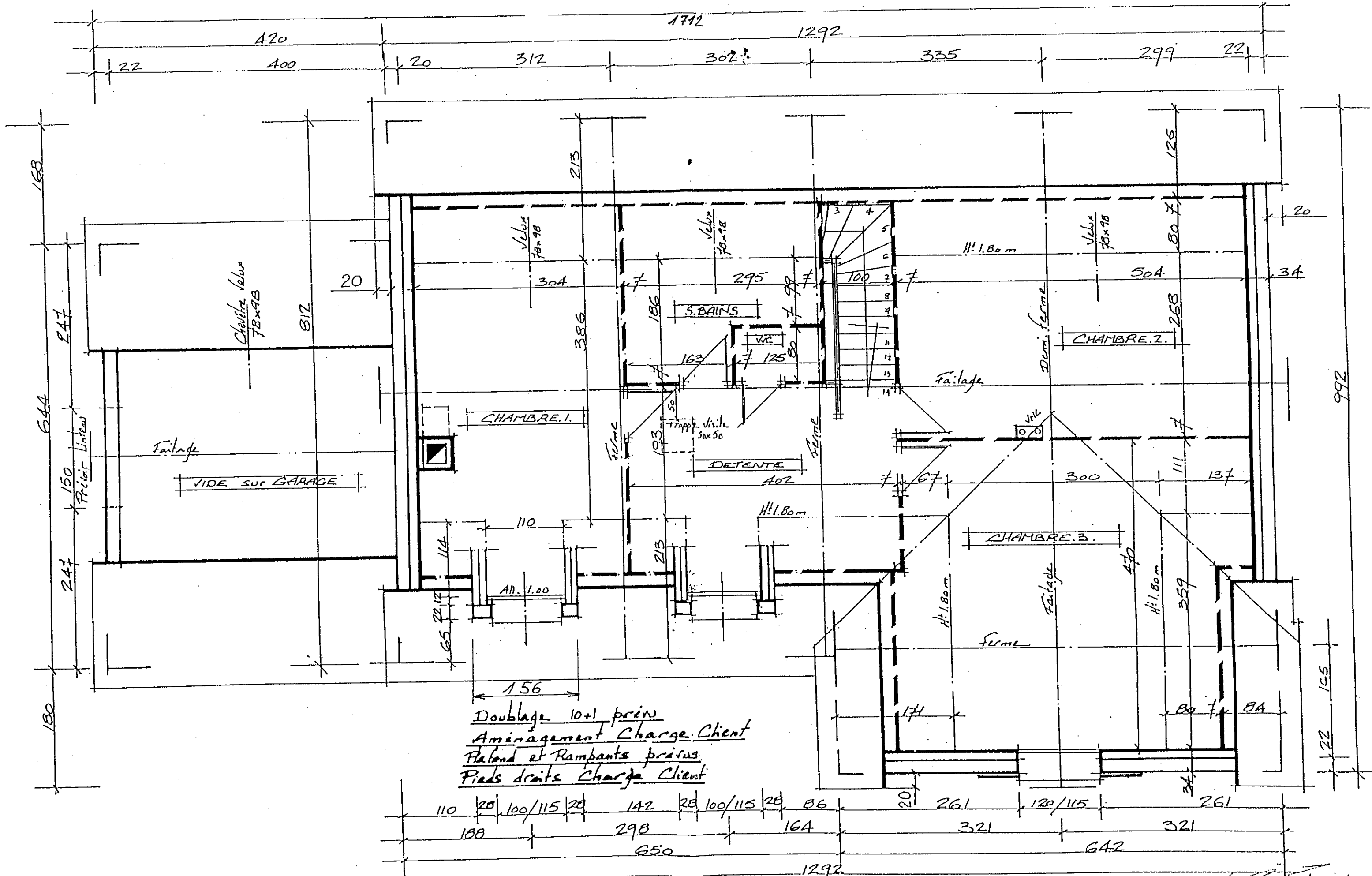
2

Pignon NORD-EST



GROUPEMENT EST		Examen :	SESSION 2002
Spécialité :	B.E.P. TECHNIQUE DU TOIT COUVERTURE	DOC	Coefficient : 4
	DOSSIER TECHNIQUE	4/11	Durée : 5h

05/08/96



*Doublage 10+1 prévus
 Aménagement Charge Client
 Plafond et Rampants prévus.
 Pieds droits Charge Client*

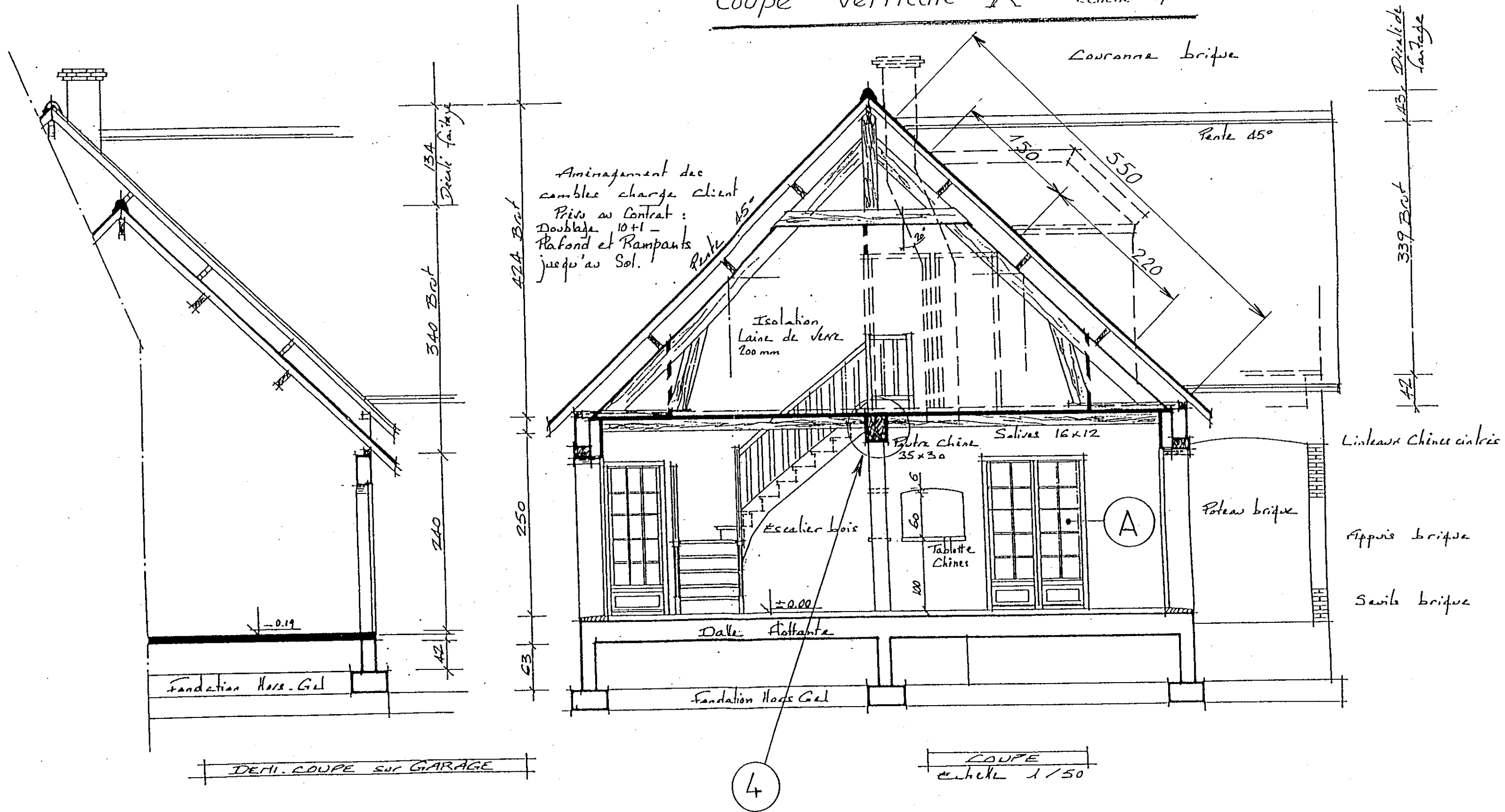
PLAN DES COMBLES
 Echelle 1/50

GROUPEMENT EST	Examen :	SESSION 2002
Spécialité : B.E.P. TECHNIQUE DU TOIT COUVERTURE	DOC 5/11	Coefficient : 4
DOSSIER TECHNIQUE		Durée : 5h

05/06/98

GROUPEMENT EST	Examen :	SESSION 2002
Spécialité : B.E.P. TECHNIQUE DU TOIT COUVERTURE	DOC 6/11	Coefficient : 4
: DOSSIER TECHNIQUE		Durée : 5h

Coupe Verticale X Echelle 1/50



Aminagement des
cambles charge client
Pis au Contrat :
Doublage 10+1 -
Plafond et Rampants
jusqu'au Sol.

05/11/96

Sous-détails

DIMENSIONS DES ARDOISES	RECOUVREMENT en mm	PUREAU en mm	NOMBRE d'ARDOISES au m ²	LONGUEUR DU CROCHET en cm	LITEAU LONG. au m ² en ml
355 x 250	85	135	29,3	9	7,41
350 x 250	85	132	29,8	9	7,55
325 x 220	85	120	37,4	9	8,33
320 x 220	85	117	38,2	9	8,51
300 x 220	85	107	41,7	9	9,30
300 x 200	85	107	45,8	9	9,30
300 x 180	85	107	50,8	9	9,30
300 x 160	85	107	57,1	9	9,30
270 x 180	85	92	59,1	9	10,81
270 x 160	85	92	66,3	9	10,81
270 x 150	85	92	70,6	9	10,81
355 x 250	80	137	28,7	9	7,27
350 x 250	80	135	29,3	9	7,41
325 x 220	80	122	36,6	9	8,16
320 x 220	80	120	37,4	9	8,33
300 x 220	80	110	40,8	9	9,09
300 x 200	80	110	44,8	9	9,09
300 x 180	80	110	49,7	9	9,09
300 x 160	80	110	55,8	9	9,09
270 x 180	80	95	57,5	9	10,53
270 x 160	80	95	64,6	9	10,53
270 x 150	80	95	68,8	9	10,53
250 x 180	80	85	64,3	9	11,76
355 x 250	75	140	28,2	8	7,14
350 x 250	75	137	28,7	8	7,27
325 x 220	75	125	35,9	8	8,00
320 x 220	75	122	36,6	8	8,16
300 x 220	75	112	39,9	8	8,88
300 x 200	75	112	43,8	8	8,88
300 x 180	75	112	48,6	8	8,88
300 x 160	75	112	54,5	8	8,88
270 x 180	75	97	56,0	8	10,26
270 x 160	75	97	62,9	8	10,26
270 x 150	75	97	67,0	8	10,26
250 x 180	75	87	62,4	8	11,43

Poids des crochets

D - n° jauge Paris 1857. P - poids d'un crochet en grammes.

long. crochets en cm	POUR MODÈLES TRADITIONNELS						POUR MODÈLES EXTRA FORTS						POUR MODÈLES HISTORIQUES							
	métal		inox		cuivre		galva		inox		cuivre		galva		inox		cuivre		galva	
	D.	P.	D.	P.	D.	P.	D.	P.	D.	P.	D.	P.	D.	P.	D.	P.	D.	P.	D.	P.
7	16	7,46	16	8,41	16	7,37	16	7,46	17	10,38	16	7,37	16	7,46	18	13,33	17	9,09		
8	16	7,92	16	8,92	16	7,81	16	7,92	17	11,01	16	7,81	16	7,92	18	14,14	17	9,65		
9	16	8,37	16	9,43	16	8,26	16	8,37	17	11,64	16	8,26	16	8,37	18	14,95	17	10,20		
10	16	8,82	17	12,27	16	8,71	16	8,82	17	12,27	17	10,75	16	8,82	18	15,76	17	10,75		
11	16	9,27	17	12,90	16	9,15	16	9,27	17	12,90	17	11,30	16	9,27	18	16,56	17	11,30		
12	16	9,73	17	13,53	16	9,60	16	9,73	18	17,37	17	11,85	16	9,73	18	17,37	17	11,85		
13	16	10,18	17	14,15	17	12,40	16	10,18	18	18,18	17	12,40								
14							16	10,63	18	18,99	17	12,95								
15							16	11,08	18	19,79	17	13,50								
16							16	11,53	18	20,60	17	14,05								

Jauge	Ø du fil en mm
16	2,7
17	3
18	3,4

Les poids moyens théoriques sont pour une proportion de 4/5 agrafes et 1/5 pointes.
Les crochets doivent être ondulés à partir d'une longueur de 12 cm.
Poids des crochets au m² = nombre de crochets x poids d'un crochet.

GROUPEMENT EST

Examen :

SESSION 2002

Spécialité : B.E.P. TECHNIQUE DU TOIT
COUVERTURE

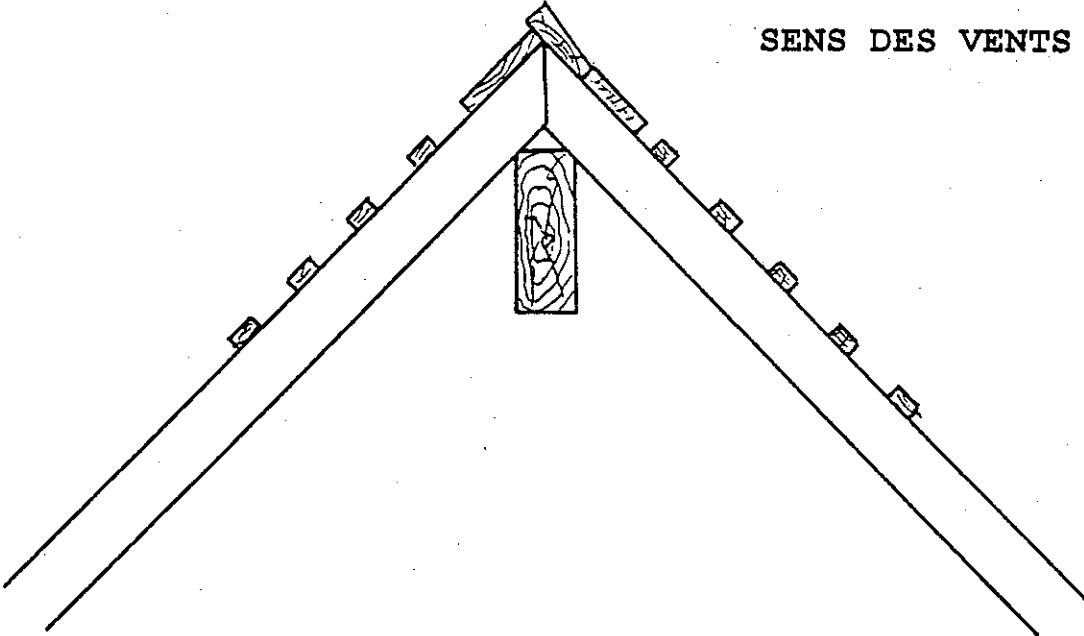
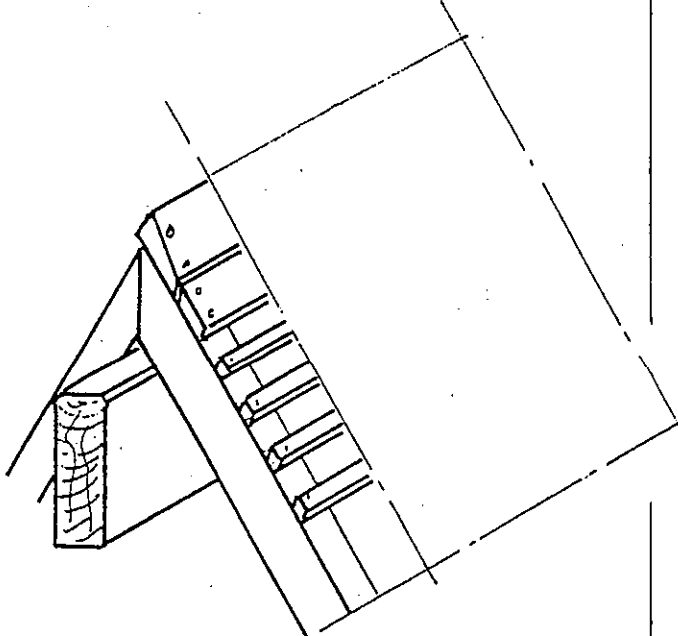
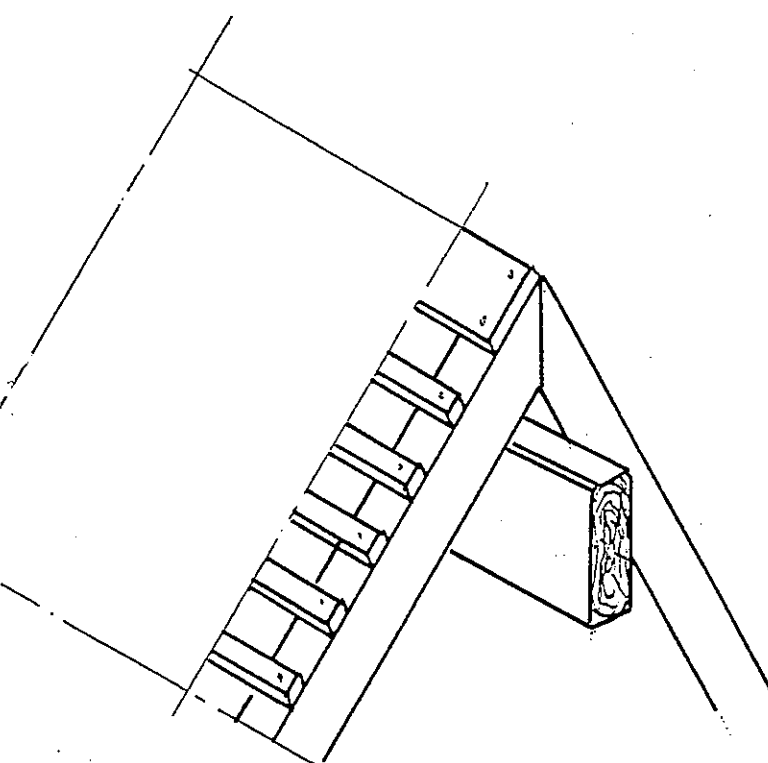
DOSSIER TECHNIQUE

DOC

7/11

Coefficient : 4

Durée : 5h

N° Questions	TRAVAIL DEMANDÉ	Exigences	NOTES
3.	<p data-bbox="191 172 856 201">MISE EN OEUVRE DU FAITAGE EN LIGNOLET</p>  <p data-bbox="1060 350 1354 379">SENS DES VENTS</p> <p data-bbox="191 1012 869 1041">1°) VUE EN COUPE DU FAITAGE EN LIGNOLET</p>  <p data-bbox="1060 1822 1396 1852">2°) RANG EN LIGNOLET</p>  <p data-bbox="1060 2297 1417 2326">3°) RANG DE RENCONTRE</p>	<p data-bbox="1507 507 1850 721">Compléter les dessins en appor- tant les précisions nécessaires à la réalisation</p>	

**FICHE
DE
CONTRAT**

Groupement EST	Session 2002	S U J E T	TIRAGES
BEP TECHNIQUE DU TOIT dominante Couverture		CODE(S) EXAMEN(S) :	
Épreuve : EP3 – Analyse d'un dossier et rédaction d'un mode opératoire		Durée: 5 heures	Coef.: 4
partie:	Ecrit	Page 10/11	

N° Questions	TRAVAIL DEMANDÉ			Exigences	NOTES
4-	<i>Eléments de calcul</i>	<i>Surfaces</i>	<i>Total</i>		

**FICHE
DE
CONTRAT**

Groupement EST	Session 2002	S U J E T	TIRAGES
BEP TECHNIQUE DU TOIT dominante Couverture		CODE(S) EXAMEN(S) :	
Épreuve : EP3 – Analyse d'un dossier et rédaction d'un mode opératoire		Durée: 5 heures	Coef.: 4
partie: Ecrit		Page <i>M/M</i>	