

Groupement académique « Est »

B.E.P. - C.A.P. SESSION: 2002

BEP FINITION

Dominante : PEINTURE-VITRERIE-REVÊTEMENTS

EPREUVE : EP2 BEP

Analyse d'un dossier et rédaction d'un mode opératoire

EPREUVE : EP1.A BEP/CAP

Réalisation et technologie

CONTENU

5 DOCUMENTS

1/5	Plan du rez-de-chaussée
2/5	Plan de l'étage
3/5	Coupe A-A
4/5	Descriptif. D.T.U.
5/5	Fiches techniques

CONSIGNES

Ce dossier technique sera distribué en début d'épreuve EP1 et sera ramassé en fin d'épreuve

Il sera redistribué en début d'épreuve EP2
BEP

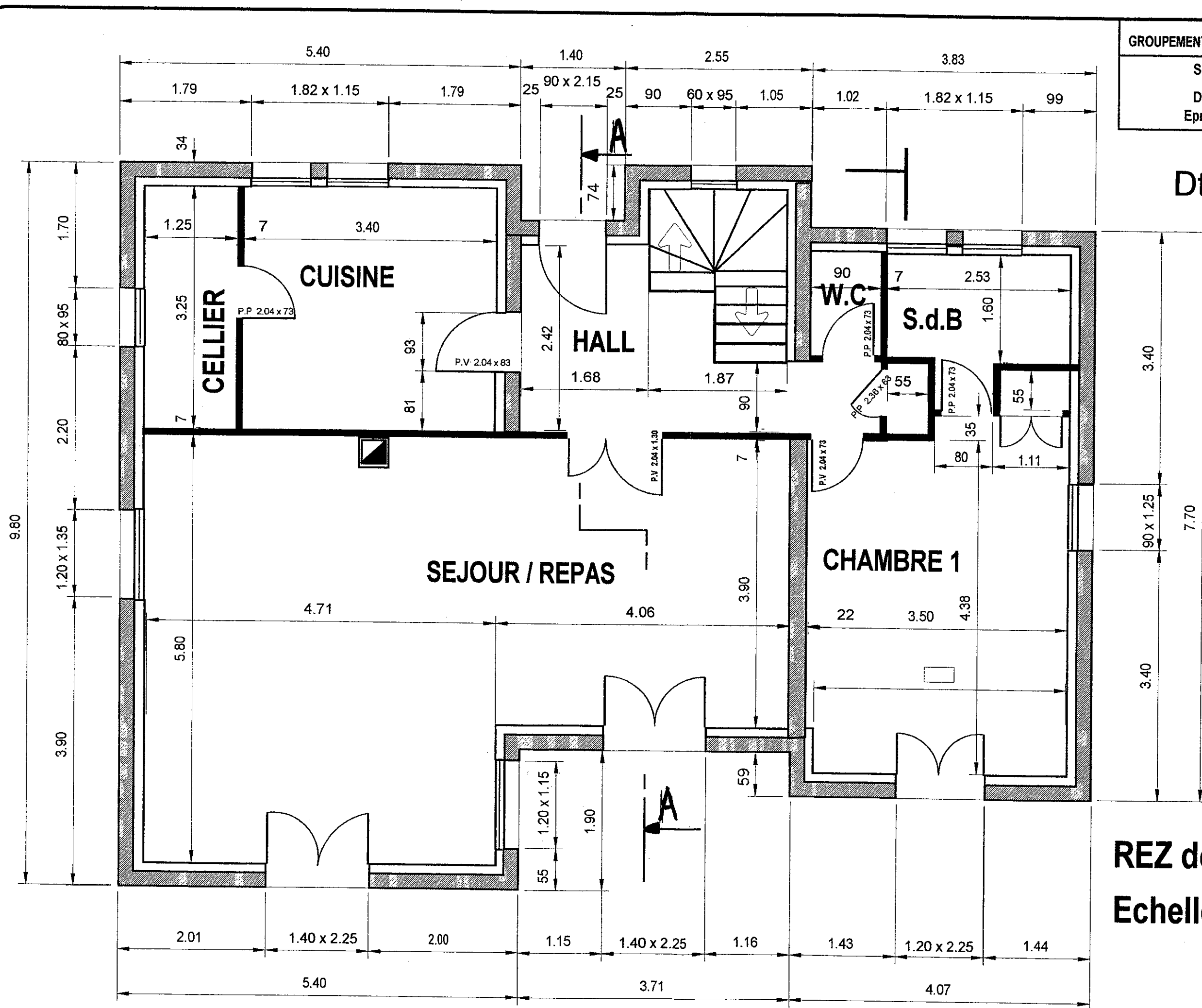
DURÉE: 4 h

Coef.: 6

Dossier technique

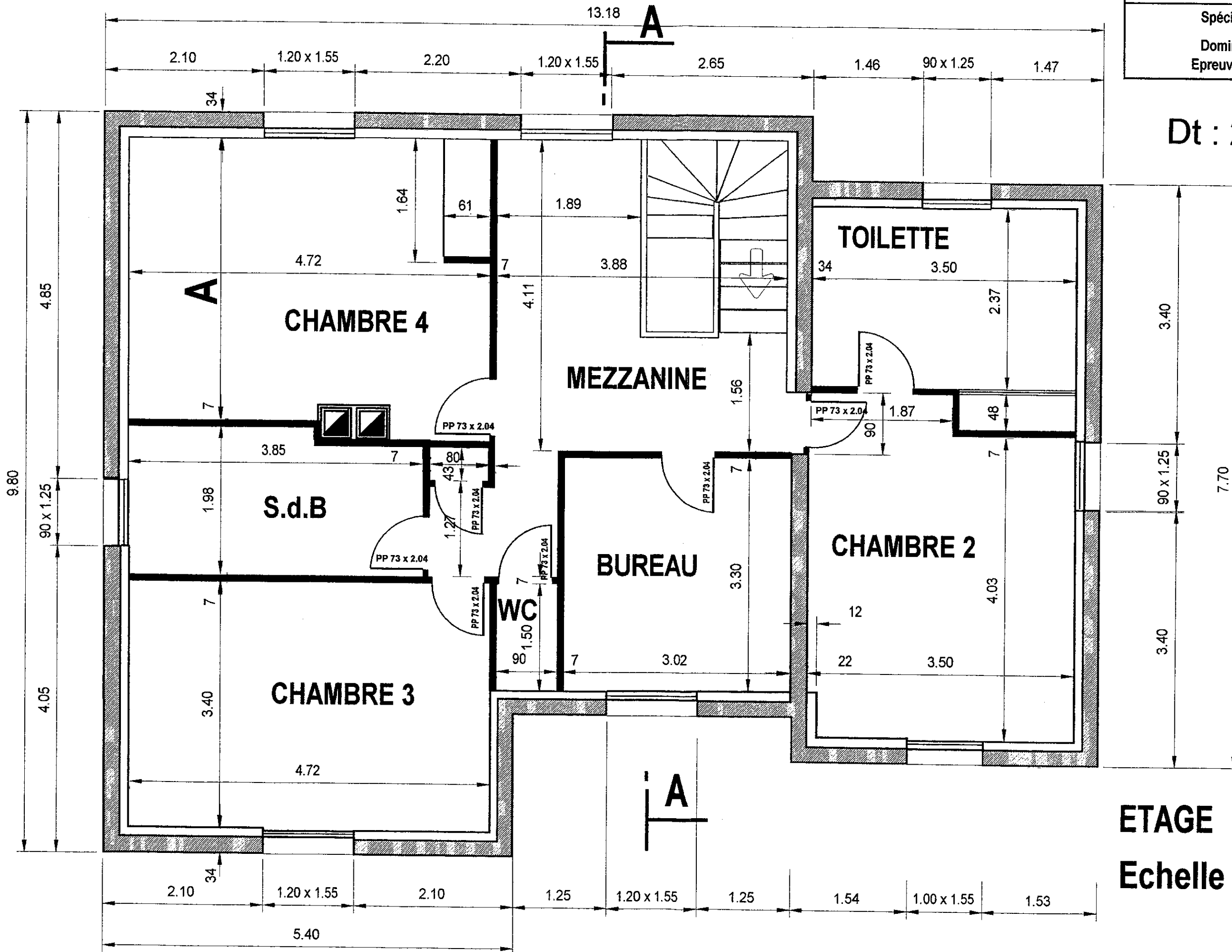
Spécialité : FINITION
Dominante : P.V.R
Epreuve : EP2 / B.E.P
EP1.A BEP/CAP

Dt : 1 / 5



REZ de CHAUSSEE
Echelle : 1 / 50 ème

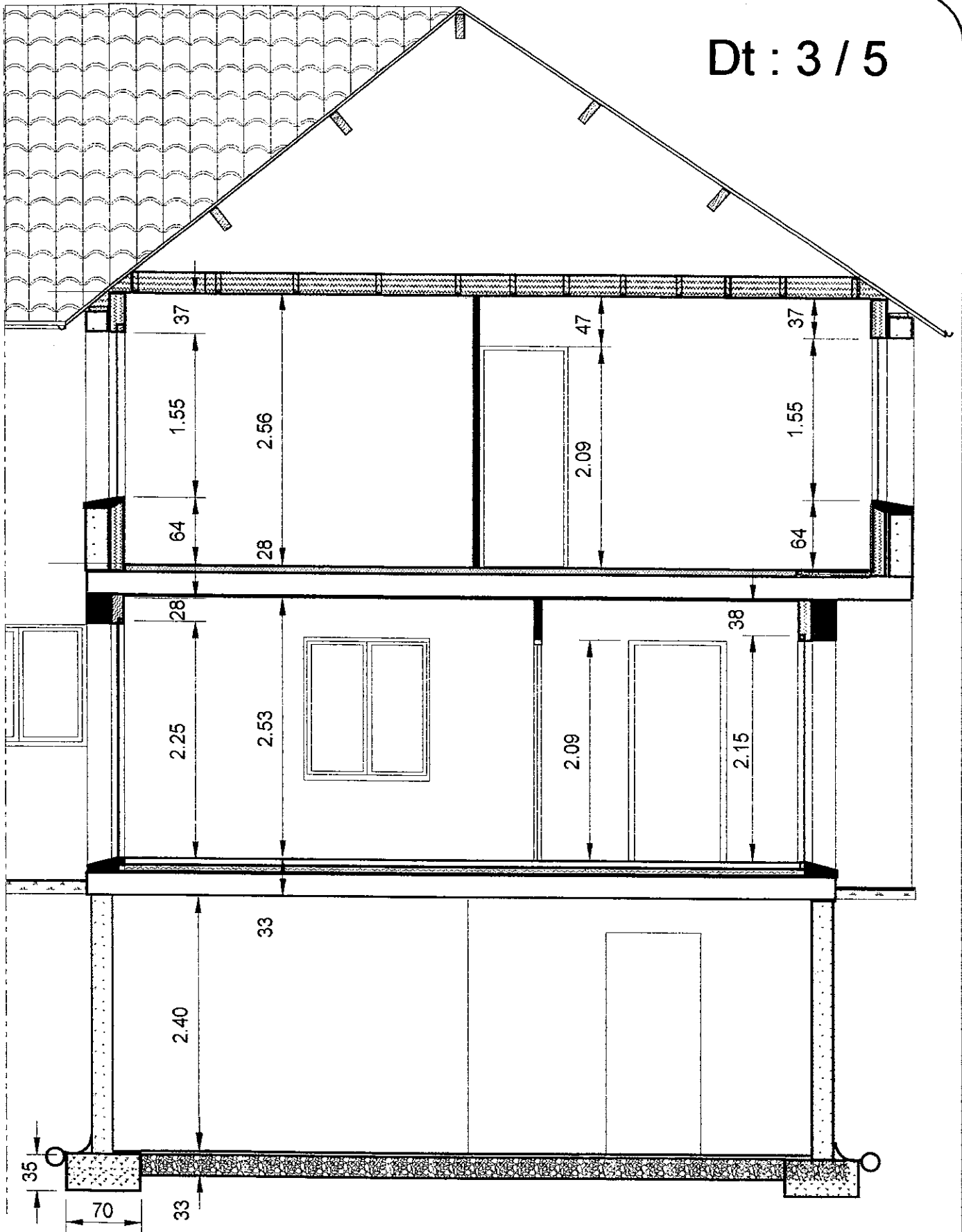
Dt : 2 / 5



ETAGE

Echelle : 1 / 50 ème

Dt : 3 / 5



COUPE A-A

Echelle : 1 / 50 ème

GRUPEMENT EST

Session 2002

Spécialité : FINITION

Dominante : P.V.R

Epreuve : E.P.2 / B.E.P EP1.A BEP/CAP

DESCRIPTIF
Travaux neufs - Qualité de finition B

LOCALISATION <i>Séjour / Repas</i>	NATURE DU SUPPORT	FINITION SOUHAITEE
Plafonds	Plaques de plâtre vissées sur ossature métallique	Peinture acrylique mate 2 couches .
Face intérieure des murs du pourtour et cloisons	Plaques de plâtre vissées sur ossature métallique	Toile de verre peinte en 2 couches de peinture acrylique satinée .
Murs de refend	Plaques de plâtre collées	
Portes et fenêtres	Bois exotique	Peinture glycérophtalique satinée en 2 couches.
Plinthes	Bois résineux (pin) hauteur 10 cm	

EXTRAIT du D.T.U

Mise en peinture - Travaux intérieurs -

Subjectile	Etat de finition recherché Mat-Satiné-Brillant	Epoussetage	Impression	Rebouchage	Révision des joints	Enduit non repassé	Enduit repassé	Ponçage	Couche intermédiaire	Révision	Couche de finition
Plaques de plâtre à épiderme cartonné	FINITION -C-	X	X								X
	FINITION -B-	X	X		X	X		X	X		X
	FINITION -A-	X	X	X	X		X	X	X	X	X

Subjectile	Etat de finition recherché Mat-Satiné-Brillant	Brossage	Impression	Rebouchage	Ponçage	Enduit non repassé	Enduit repassé	Ponçage	Couche intermédiaire	Révision	Couche de finition
Bois massif raboté et poncé	FINITION -C-	X	X								X
	FINITION -B-	X	X	X		X ₍₁₎		X	X		X
	FINITION -A-	X	X	X	X		X ₍₁₎	X	X	X	X

(1) Ces opérations ne s'appliquent pas aux fenêtres et aux portes-fenêtres .

FICHES TECHNIQUES DES PRODUITS

PAPIER VERRÉ

RENDEMENT: 1f / 10 m²

ENDUIT de REBOUCHAGE

RENDEMENT: 20 g / m²

CONDITIONNEMENT: 5 et 25 kg

ENDUIT de LISSAGE POUR JOINTS

RENDEMENT: 50 g / m²

CONDITIONNEMENT: 25 kg

ENDUIT de LISSAGE à l'eau

RENDEMENT: 200 g / m²

CONDITIONNEMENT: 25 kg

ENDUIT de LISSAGE gras

RENDEMENT: 200 g / m²

CONDITIONNEMENT: 1 et 5 kg

PEINTURE D'IMPRESSION

RENDEMENT: 12 m² / litres

CONDITIONNEMENT: 1, 5 et 15 litres

PEINTURE ACRYLIQUE MATE

RENDEMENT: 8 m² / litre

CONDITIONNEMENT: 5 et 15 litres

PEINTURE ACRYLIQUE SATINEE

PEINTURE GLYCERO SATINEE

VOIR LES FICHES TECHNIQUES SUR LA PAGE 5 / 5

TOILE DE VERRE maille standard

LARGEUR: 1 mètre RENDEMENT: 1,05 m / m²

CONDITIONNEMENT: Rouleau de 50 et 25 ml

COLLE VINYLIQUE T.D.V

RENDEMENT: 200 g / m²

CONDITIONNEMENT: 5 et 20 kg

Groupement EST		Session 2002
Spécialité:	FINITION	Durée: 4h00
Dominante:	P.V.R	Coef : 6
Epreuve:	EP2 / B.E.P EP1.A BEP/CAP	Descriptif

Peinture alkyde satinée

Peinture laque de finition satinée.

Extérieur et intérieur.

Liant :
Synthèse spéciale de résine glycérophthalique.

Classification AFNOR :
Famille I, classe 4 a (norme NF T 36 005).

Fonction :
Peinture laque satinée pour la décoration des supports intérieurs et extérieurs tels que : bois, métal, PVC dur ou autres supports courants du bâtiment.

Propriétés :
- excellent pouvoir couvrant,
- séchage rapide,
- facile d'application,
- résistant aux intempéries,
- bonne résistance à la lumière,
- bonne résistance aux chocs et aux coups.

Aspect :
Satiné.

Densité :
1,1 ± 0,1.

Extrait-sec pondéral : 62%

Teinte :
Avec le système ColorExpress dans les teintes pastel, moyennes ou soutenues des nuanciers Caparol ainsi que beaucoup d'autres. Pour éviter des nuances toujours possibles entre mélanges successifs, il faut veiller à préparer en une seule fois la quantité nécessaire au travail prévu.

Conservation :
Au frais, à l'abri du gel.

Consignes de sécurité :
PRODUIT INFLAMMABLE, tenir à l'écart des flammes et des sources de chaleur. Stocker le produit hors de portée des enfants. Bien refermer les récipients entamés. Ne pas appliquer le produit ayant subi le gel.

Conditionnement :
Base blanche : 5l et 15 l.

APPLICATION

Mode d'application :
Brosse, rouleau, pistolet, airless.

Conditions d'application :
Travaux extérieurs : température supérieure à + 5° C, hygrométrie inférieure à 80%.
Travaux intérieurs : température supérieure à + 8° C, hygrométrie inférieure à 65 %.

Système d'application :
Impression
- métaux ferreux :
appliquer 1 couche de primaire antirouille
- autres supports :
appliquer 1 couche d'impression universelle
Intermédiaire/Finition :

Alkyde Satin s'applique en 2 couches. La première couche pourra être diluée si nécessaire jusqu'à 5 % de White Spirit. La seconde couche est appliquée pure.

Temps de séchage :
Mesuré à + 20° C et 65 % d'humidité relative :
- sec hors poussière : 4 heures,
- recouvrable après une nuit de séchage.

Application :

Volume de filant en %	Brosse/Rouleau		Projection		
			Haute pression	Basse pression	Airless
			5-15	5-20	
Consommation en ml/m ²					
- Vertical	100-120	90-110	110	120	110
- Horizontal	130	130	130	130	130

Application par projection, réglages :

	Gicleur	Angle de projection	Pression en bar	Couches croisées	Consistance DIN 4 mm
Haute pression	1,2-1,5	-	3-4	2,0	30-50
Basse pression	1,5	-	0,2-0,5	2,5	30-40
Airless	0,23-0,28	25°-65°	160	2,0	-

Nettoyage des outils :
Au white-spirit immédiatement après emploi.

Consommation :
14 ml/l à la brosse ou au rouleau.

Recommandations :
Il est déconseillé d'appliquer Alkyde Satin sur un support surchauffé, par fort vent, brouillard, menace de pluie ou de gel.
Etat des supports à peindre : trop d'humidité ambiante ou du subjectile à peindre donnera un mauvais résultat. De même, il est préférable d'attendre 1 mois avant de peindre un enduit de plâtre ou un béton ou ciment frais.

SUPPORTS ET PREPARATION

Les supports doivent être secs, sains et préalablement préparés selon les recommandations du D.T.U. en vigueur.

Consignes de sécurité :
Inflammable.
Conservé hors de portée des enfants. Conserver le récipient bien fermé dans un endroit bien ventilé. Conserver à l'écart de toute source d'ignition - Ne pas fumer. Ne pas respirer les vapeurs/aérosols. Éviter le contact avec la peau et les yeux. Ne pas jeter les résidus à l'égout, dans les eaux naturelles et dans la terre. En cas de ventilation insuffisante porter un appareil respiratoire approprié. Utiliser seulement dans des zones bien ventilées. En cas d'ingestion, ne pas faire vomir; consulter immédiatement un médecin et lui montrer l'emballage ou l'étiquette.

Destruction :
Ne recycler que les emballages vides. Porter les restes de matériau liquide dans une décharge pour anciennes peintures ou détruire selon le code 08 01 02 : déchets de peintures et vernis sans solvants halogénés.

Peinture acrylique satinée

Peinture satinée tendue . Intérieur et extérieur

APPLICATION

Mode d'application :
Brosse, rouleau, pistolet.
Conditions d'application :
Travaux extérieurs : par température supérieure à + 5° C et hygrométrie inférieure à 65 %.
Travaux intérieurs : par température supérieure à + 8° C et hygrométrie inférieure à 80 %.

Système d'application :
- une couche de fond de acryl Satin dilué avec 5 % d'eau environ,
- une couche de finition de acryl Satin dilué avec 5 % d'eau au maximum.
Temps de séchage :
A 20° C et 65 % d'humidité relative:
- hors poussières : 1 à 2 heures,
- recouvrable : 10 à 12 heures,
- sec à cœur : 2 à 3 jours.
Le temps de séchage augmente lorsque la température est basse ou lorsqu'il existe un taux d'humidité relative important.
Conservation :
Au frais, à l'abri du gel. Stocker le produit hors de portée des enfants. Bien refermer les récipients entamés. Ne pas appliquer le produit ayant subi le gel.

Conditionnement :
5 l et 15 l.

Liant :
Dispersion 100 % acrylique pure.
Classification AFNOR :
Famille I, classe 7 b 2 (norme NF T 36-005).

Fonction :
Peinture satinée tendue, diluable à l'eau, pour la décoration et la protection du bois mais aussi des supports tels que enduit ciment, béton, fibreciment, zinc, PVC. Finition brillante du système (toile de verre à peindre) en intérieur.

Propriétés :
- très bonne résistance aux intempéries,
- ne jaunit pas,
- garnissant,
- faible odeur,
- excellente applicabilité,
- lessivable,
- perméable à la vapeur d'eau,
- résistance aux alcalins,
- film tendu,
- contact alimentaire accidentel (PV N° 1757, Institut d'Analyses et d'Essais en Chimie de l'Ouest).
Aspect : Satin.

Densité : env. 1,2.

Extrait-sec pondéral : env. 53%

Mise à la teinte :
Avec le système ColorExpress, selon nos nuanciers ainsi que beaucoup d'autres. Pour éviter des nuances toujours possibles entre mélanges successifs, il faut veiller à préparer en une seule fois la quantité nécessaire au travail prévu.

Nettoyage des outils :
A l'eau, immédiatement après emploi.

Recommandations :
Il est déconseillé d'appliquer acryl satin sur un support surchauffé, par fort vent, brouillard, menace de pluie ou de gel. Le travail sur de grandes surfaces doit être organisé pour éviter les reprises. A l'extérieur, l'application de acryl satin se limite à des surfaces verticales.
Rendement : 10 m²/litre selon la nature du support.
Nous recommandons de déterminer la consommation exacte par un essai sur le support à traiter.

SUPPORTS ET PREPARATION

Les supports doivent être secs, sains, solides et préalablement préparés suivant D.T.U..

Bois non peints :
Nettoyer les bois neufs. Eliminer toutes traces de résines. Nettoyer les essences grasses. Poncer les couches de bois altérées jusqu'au bois sain. Appliquer une couche de fond avec une impression acrylique.
Bois avec anciennes couches de peinture bien adhérentes :
Dégraisser soigneusement la surface. Poncer les anciennes couches de laque (papier de verre grain 180 ou plus fin).

Sur anciennes peintures alkydes, appliquer une couche de fond avec une impression acrylique.
Bois avec anciennes couches de peinture non adhérentes :
Eliminer par tous moyens appropriés les couches de peinture non adhérentes. Poncer jusqu'au bois sain. Réparer avec une pâte à bois appropriée. Appliquer une couche de fond et une couche intermédiaire avec une impression acrylique.

PVC rigide :

Nettoyer et poncer (papier de verre grain 180 ou plus fin). Appliquer une couche de fond avec une impression acrylique.

Métaux non peints :
- Métaux non ferreux :
* zinc ; nettoyer à l'eau.

* acier galvanisé et aluminium : nettoyer avec une solution de dérochage. Rincer à l'eau claire.

Consignes de sécurité :

Conservé hors de portée des enfants. Ne pas respirer les vapeurs/aérosols. En cas de contact avec les yeux, laver immédiatement et abondamment avec de l'eau et consulter un spécialiste. Utiliser seulement dans des zones bien ventilées.

Destruction :
Ne recycler que les emballages vides. Evacuer les restes de matériau liquides selon CED 08 01 03 : déchets de peintures et vernis à l'eau. Les restes de matériau durcis peuvent être détruits selon CED 08 01 05 : peintures et vernis séchés ou CED 17 07 01 : déchets de construction et de démolition en mélange.