

CORRIGE

Ces éléments de correction n'ont qu'une valeur indicative. Ils ne peuvent en aucun cas engager la responsabilité des autorités académiques, chaque jury est souverain.

FICHE RECAPITULATIVE DE NOTATION

PAGE	QUESTIONS	NOTE OBTENUE	NOTE MAXI
Page N° 2	Questions 1 / 2 / 3		9 Pts
	Questions 4 / 5 / 6		14 Pts
Page N° 3	Questions 7 / 8 / 9		10 Pts
	Questions 10 / 11		7 Pts
Page N° 4	Questions 12 / 13 / 14		12 Pts
	Questions 15 / 16 / 17		9 Pts
Page N° 5	Questions 18 / 19		10 Pts
	Questions 20 / 21		8 Pts
Page N° 6	Questions 22 / 23 / 24 / 25		41 Pts
	TOTAL SUR		120 Pts
	NOTE SUR	/20	
COEFFICIENT 10	TOTAL	/200 Pts	

BEP FINITION DOMINANTE PLATRERIE PLAQUES ET PREFABRIQUES SESSION 2002

**EP1 / A – PARTIE ECRITE
REALISATION ET TECHNOLOGIE**

CORRIGE

DOSSIER DE TRAVAIL

Groupement inter académique II	Session 2002	Facultatif : code 2-0466
Examen et spécialité BEP FINITIONS dom. P.P.P.		
Intitulé de l'épreuve EP 1 A -Réalisation et Technologie		
Type CORRIGE	Facultatif : date et heure	Durée 4 H
	Coefficient 10 AVEC EP 1 B	N° de page / total C 1/7

LECTURE DE PLAN

Question N° 1		
On demande	On donne	On exige
➤ Indiquer l'orientation géographique de la baie porte fenêtre du <u>salon</u> et du portail <u>garage</u>	Le plan du R de Ch	Réponses exactes
Réponse		On évalue
➤ Salon : <i>SUD EST</i>		/ 2 Pts
➤ Garage : <i>SUD</i>		/ 2 Pts
Question N° 2		
On demande	On donne	On exige
➤ Indiquer la superficie du terrain à construire	Le plan de masse	Réponse exacte
Réponse		On évalue
➤ Superficie : <i>398 m2</i>		/ 2 Pts
Question N° 3		
On demande	On donne	On exige
➤ Relever la hauteur et la largeur nominale de la fenêtre de la salle de bain	Le plan de l'étage	Réponses exactes
Réponse		On évalue
➤ H.N.B. : <i>0,75 m</i>		/ 1,5 Pts
➤ L.N.B. : <i>0,60 m</i>		/ 1,5 Pts

LECTURE DE PLAN

Question N° 4		
On demande	On donne	On exige
➤ Relever la côte de niveau du sol de l'étage	Le plan de l'étage	Réponse exacte
Réponse		On évalue
➤ <i>+ 2,70 m</i>		/ 2 Pts
Question N° 5		
On demande	On donne	On exige
➤ Définir les abréviations présentes sur le plan	Le plan	Terminologie exacte
Réponse		On évalue
E.U. : ... <i>eau usée</i> V.B. : ... <i>ventilation basse</i> E.P. : ... <i>eau pluviale</i> V.H. : ... <i>ventilation haute</i>		/ 8 Pts
Question N° 6		
On demande	On donne	On exige
➤ Quelle est la hauteur et le giron d'une marche de l'escalier permettant l'accès à l'étage	Le plan de l'étage	Réponses exactes
Réponse		On évalue
➤ Hauteur : <i>18 cm</i>		/ 2 Pts
➤ Giron : <i>23,5 cm</i>		/ 2 Pts

Groupement inter académique II		Session 2002	Facultatif : code 2-0466	
Examen et spécialité BEP FINITIONS dom. P.P.P.				
Intitulé de l'épreuve EP 1 A -Réalisation et Technologie				
Type CORRIGE	Facultatif : date et heure	Durée 4 h	Coefficient 10 avec EP 1 B	N° de page / total C 2/7

LECTURE DE PLAN

Question N° 7		
On demande	On donne	On exige
➤ Identifier les pièces repérées en A et B sur les façades Ouest et Est	Le plan des façades	Réponses exactes
Réponse		On évalue
➤ A : ...salle de bain.....		/ 2 Pts
➤ B : ...toilette, rez de chaussée.....		/ 2 Pts
Question N° 8		
On demande	On donne	On exige
➤ Rechercher la cote de niveau du faitage de la partie nuit	Les plans de coupes	Réponses exactes
Réponse		On évalue
➤ Cote de niveau : + 6,37 m.....		/ 2 Pts
Question N° 9		
On demande	On donne	On exige
➤ Enumérer les pièces traversées par la coupe B.B.	Le plan du R de CH + étage	Réponses exactes
Réponse		On évalue
➤ Rez de chaussée :chambre 1, salon.....		/ 2 Pts
➤ Étage :chambre 2, chambre 3, palier.....		/ 2 Pts

LECTURE DE PLAN

Question N° 10		
On demande	On donne	On exige
➤ Combien comporte d'ouvertures extérieures ce pavillon (rez de chaussée, étage)	Le plan	Réponses exactes
Réponse		On évalue
➤ Rez de chaussée :9 ouvertures extérieures.....		/ 1,5 Pts
➤ Étage :4 ouvertures extérieures.....		/ 1,5 Pts
Question N° 11		
On demande	On donne	On exige
➤ Relever la H.S.P. des pièces représentées sur la coupe B.B. (Chambre 1, Chambre 3)	Les plans de coupes	Réponses exactes
Réponse		On évalue
➤ Chambre 1 :2,50 m.....		/ 2 Pts
➤ Chambre 3 :2,45 m.....		/ 2 Pts

Groupement inter académique II		Session 2002	Facultatif : code 2-0466	
Examen et spécialité BEP FINITIONS dom. P.P.P.				
Intitulé de l'épreuve EP 1 A -Réalisation et Technologie				
Type CORRIGE	Facultatif : date et heure	Durée 4 H	Coefficient 10 avec EP 1 B	N° de page / total C 3/7

LECTURE DU DESCRIPTIF

Question N° 12		
On demande	On donne	On exige
> Isolation thermique (doublage extérieur). Quel est le type d'isolation et quelle est son épaisseur ?	Dossier technique C.C.T.P.	Réponses exactes
Réponse		On évalue
> Type isolant : ...panneaux de laine de verre panolaine bâtiment PB avec pare vapeur		/ 2 Pts
> Epaisseur :100 mm		/ 2 Pts
Question N° 13		
On demande	On donne	On exige
> Isolation thermique (plafond, rampants). Quelle particularité, quelle épaisseur ?	Dossier technique C.C.T.P.	Réponses exactes
Réponse		On évalue
> Particularité :deux couches de laine de verre feutre bâtiment I.B.R..... -1 ère couche revêtue d'un pare vapeur orienté vers le volume chauffé..... -2 ème couche croisée sans pare vapeur.....		/ 2 Pts
> Epaisseur :2 X 100 mm = 200 mm.....		/ 2 Pts
Question N° 14		
On demande	On donne	On exige
> Donner la nature de l'enduit de plâtre sur les parois verticale de la salle de bain et de la cuisine	Dossier technique C.C.T.P.	Réponse précise
Réponse		On évalue
> Nature de l'enduit : P F M 2 N (type cercle rouge) exécution de plâtre sur repères, finition coupée appelées à recevoir un revêtement mural (faïence).....		/ 4 Pts

LECTURE DU DESCRIPTIF

Question N° 15		
On demande	On donne	On exige
> Quels sont les caractéristiques et les épaisseurs des briques employées à la réalisation des cloisons de ce pavillon ?	Dossier technique C.C.T.P.	Réponses exactes
Réponse		On évalue
> Caractéristiques : ...briques plâtrières hourdées au P.F.M.2.N.....		/ 3 Pts
> Epaisseurs :0,04 et 0,05 m d'épaisseur.....		
Question N° 16		
On demande	On donne	On exige
> Quel matériau sera utilisé pour réaliser les plafonds de l'étage du pavillon ?	Dossier technique C.C.T.P.	Réponses exactes
Réponse		On évalue
> Matériau utilisé :plaques perforées (perfoplaques) clouées.....		/ 2 Pts
Question N° 17		
On demande	On donne	On exige
> Pour quels travaux dans ce pavillon utiliserez vous le P F M 2 N	Dossier technique C.C.T.P.	Réponse précise
Réponse		On évalue
>utilisation du P.F.M.2.N. pour le montage des cloisons de doublage,.....montage des cloisons de distributions, réalisation des enduits verticaux, obliques... ;- et horizontaux sauf pour le salon séjour.....		/ 4 Pts

Groupement inter académique II	Session 2002	Facultatif : code 2-0466
Examen et spécialité BEP FINITIONS dom. P.P.P.		
Intitulé de l'épreuve EP 1 A -Réalisation et Technologie		
Type CORRIGE	Facultatif : date et heure	Durée 4 h
Coefficient 10 avec EP 1 B		N° de page / total C 4/7

SOLUTION TECHNIQUE TECHNOLOGIE

Question N° 18		
On demande	On donne	On exige
> Donner la signification de ces 4 lettres et ce chiffre: P.F.M.2.N.	Fiches techniques	Signification complète
Réponse		On évalue
> P : ...plâtre.....		/ 1 Pt
> F : ...fin.....		/ 1 Pt
> M : ...emploi manuel.....		/ 1 Pt
> 2 : ...temps d'emploi allongé.....		/ 1 Pt
> N : ...dureté normale.....		/ 1 Pt

Question N° 19		
On demande	On donne	On exige
> Pourquoi préconise t-on l'utilisation du P.F.M.3.N. lors de l'exécution des enduits des cloisons du séjour, salon.	Fiches techniques C.C.T.P.	Choix argumenté
Réponse		On évalue
>le P.F.M.3.N. permet par son temps d'emploi très long (2h à 2h 15)		/ 5 Pts
..... d'enduire complètement en une seule gâchée de très grands panneaux		
.....sans reprises.....		
.....		

SOLUTION TECHNIQUE TECHNOLOGIE

Question N° 20		
On demande	On donne	On exige
> A la lecture du descriptif des travaux, des bandes résilientes Seront placées sous toutes les cloisons, a quoi servent-elles ?		Explication cohérente
Réponse		On évalue
>éviter la mise en compression des cloisons (fissures).....		/ 4 Pts
.....		
.....		

Question N° 21			
On demande	On donne	On exige	
> Deux types de plâtre sont utilisés pour les enduits du rez de chaussée . Compléter le tableau suivant :	Fiches techniques	Réponse précise	
Réponse			On évalue
	P.F.M.2.N.(cercle rouge)	P.F.M.3.N. (lutèce 2000L)	
Temps d'utilisation	58 minutes	2 heures	/ 1 Pt
Consommation Kg/m2/cm d'ép.	8 kg	8,5 kg	/ 1 Pt
Taux de gâchage	40 litres / 40 kg	24 litres / 33 kg	/ 1 Pt
Dureté (shore C)	> 45	> 65	/ 1 Pt

Groupement inter académique II		Session 2002	Facultatif : code 2-0466	
Examen et spécialité BEP FINITIONS dom. P.P.P.				
Intitulé de l'épreuve EP 1 A -Réalisation et Technologie				
Type CORRIGE	Facultatif : date et heure	Durée 4 h	Coefficient 10 avec EP 1 B	N° de page / total C 5/7

PREVENTION, SECURITE

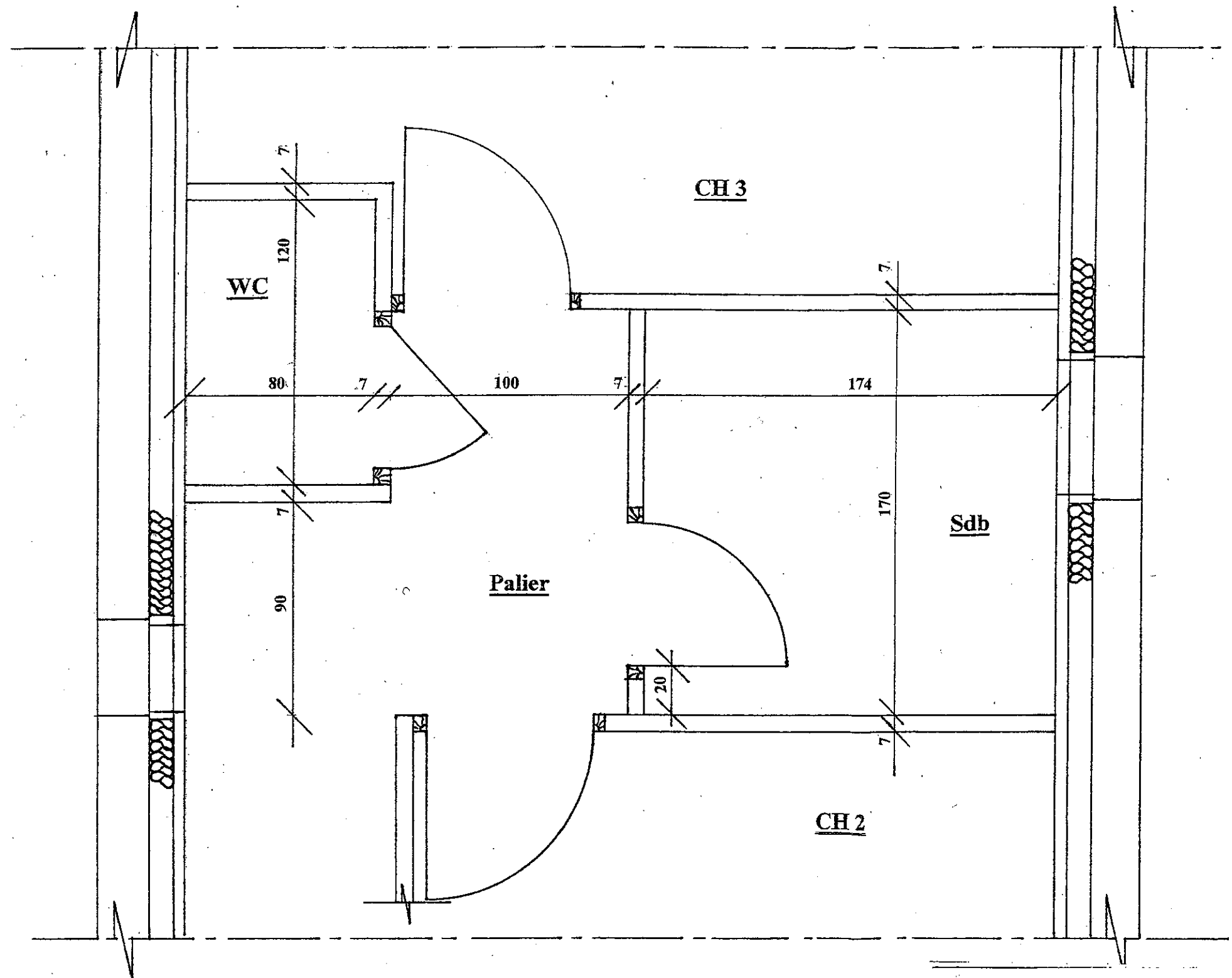
Question N° 22		
On demande	On donne	On exige
<ul style="list-style-type: none"> ➤ En cas de blessure sur le chantier une trousse de secours est obligatoire, de quoi est-elle composée ? 		Réponse précise
Réponse		On évalue
<ul style="list-style-type: none"> ➤ ...gants chirurgicaux jetables, 1 bte de compresses stériles, épingles de sûreté,..... ...1 paire de ciseaux à bouts ronds, 1 couverture iso thermique, 1 flacon désinfectant incolore1 sachet de pansements compressifs(saignements), 1 bande de maintien, 1 pince à échardes, bain oculaire..... 		/ 5 Pts
Question N° 23		
On demande	On donne	On exige
<ul style="list-style-type: none"> ➤ En matière de sécurité que signifie ce sigle : O.P.P.B.T.P. 		Réponse exacte
Réponse		On évalue
<ul style="list-style-type: none"> ➤ O.P.P.B.T.P. : ...organisme professionnel de prévention pour le bâtiment etles travaux publics..... 		/ 2 Pts
Question N° 24		
On demande	On donne	On exige
<ul style="list-style-type: none"> ➤ Quelles précautions devez-vous prendre pour l'utilisation d'une baladeuse sur un chantier ? 		Réponse cohérente
Réponse		On évalue
<ul style="list-style-type: none"> ➤ ...Elle doit être conforme à la norme : N F ...s'assurer du bon état du cordon d'alimentation (coupure, craquelure) bonne isolation ...étanchéité du manche en caoutchouc ou plastique, ne pas dépasser la puissance de la lampe ...verrine étanche résistant aux chocs thermiques il est interdit de monter des douillesvoleuses dans les baladeuses 		/ 4 Pts

DESSIN TECHNIQUE

Question N° 25		
On demande	On donne	On exige
<ul style="list-style-type: none"> ➤ Sur format A 3 Horizontal pré imprimé Papier Canson 120 Gr aux instruments Ech 1/20 ➤ Dessiner les cloisons de la salle de bain et des WC de l'étage. (ne pas représenter les appareils sanitaires). ➤ Les côtes nécessaires à la bonne implantation de l'ouvrage 	Le plan du rez de chaussée + étage Fiches techniques CCTP	Un tracé correct, précis
Réponse		On évalue
<u>CORRECTION</u>		
Tracé		/ 10 Pts
Exactitude		/ 15 Pts
Présentation		/ 5 Pts

Groupement inter académique II	Session 2002	Facultatif : code 2-0466
Examen et spécialité BEP FINITIONS dom. P.P.P.		
Intitulé de l'épreuve EP 1 A -Réalisation et Technologie		
Type CORRIGE	Facultatif : date et heure	Durée 4 h
Coefficient 10 avec EP 1 B		N° de page / total C 6/7

CLOISONS SALLE DE BAIN ET WC - VUE EN PLAN -



DESSIN TECHNIQUE

TRAVAIL A EFFECTUER

- Dessiner aux instruments sur la vue en plan (**feuille 1/7**) les cloisons de la salle de bain et des WC de l'étage (ne pas représenter les appareils sanitaires)
- Echelle du dessin : **1 :20**
- Cotation : même forme que celle du plan

BAREME DE NOTATION

- Tracé/10 Pts
- Exactitude/15 Pts/30 Pts
- Présentation/ 5 Pts

Groupement inter académique II		Session	2002	Facultatif : code	2-0466
Examen et spécialité					
BEP FINITIONS dom. P.P.P.					
Intitulé de l'épreuve					
EP 1 A -Réalisation et Technologie					
Type	Facultatif : date et heure	Durée	Coefficient	N° de page / total	
CORRIGE		4 h	10 avec EP 1 B	C 7/7	