

DOCUMENTS ARCHITECTE

- Page 1/12 : Présentation
Page 2/12 : Plan de masse – plan de situation
Page 3/12 : Plan des façades
Page 4/12 : Plan du rez-de-chaussée
Page 5/12 : Plan de l'étage
Page 6/12 : Coupe AA
Page 7/12 : Coupe BB
Page 8/12 : Coupe CC
Page 9/12 : C.C.T.P.

FICHES TECHNIQUES

- Page 10/12 : Les plâtres manuels traditionnels
Page 11/12 : Les plâtres manuels allégés
Page 12/12 : Doublage placomur

NOTE AUX SURVEILLANTS.

ATTENTION !!! : le dossier technique sera rendu par le candidat aux surveillants en fin d'épreuve **EP 1 A** ET REDISTRIBUE LORS DE L'EPREUVE EP 2

N° DE MATRICULE :

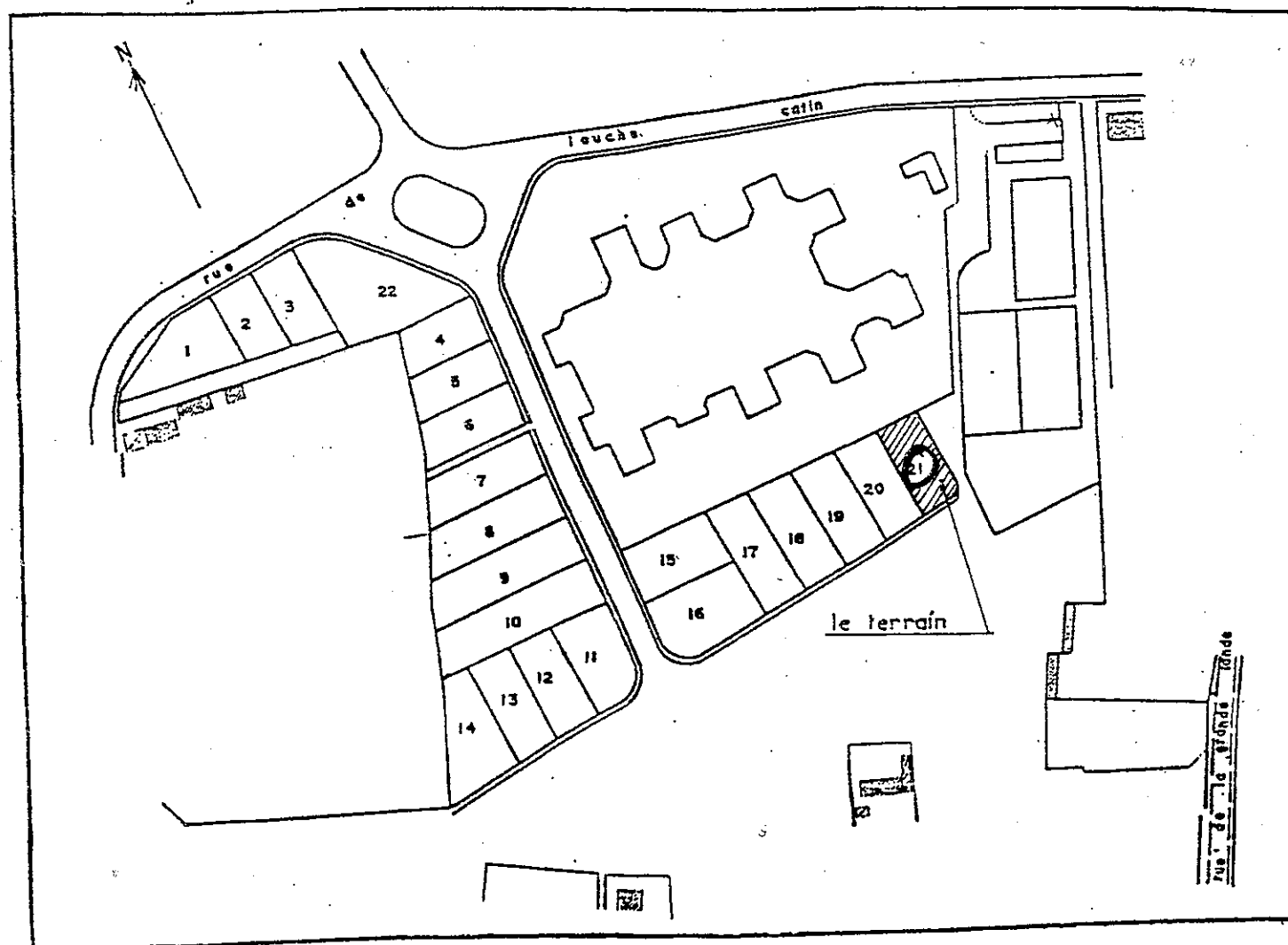
NOM : **PRENOM** :

BEP FINITION DOMINANTE PLATRERIE PLAQUES ET PREFABRIQUES SESSION 2002

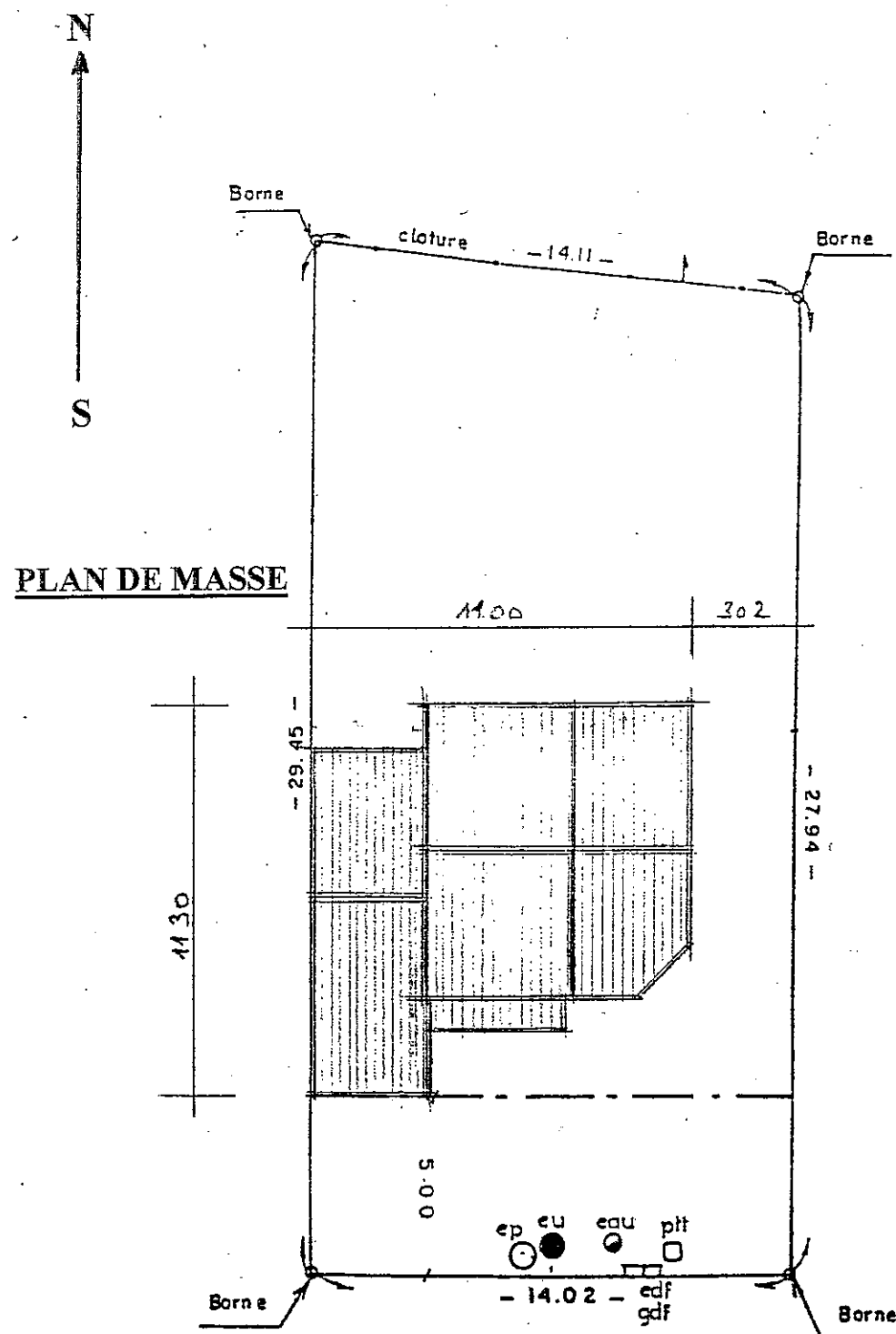
EPREUVE EP1A – EP2 (partie écrite)

DOSSIER TECHNIQUE

Groupement inter académique II	Session 2002	Facultatif : code 2-0466		
Examen et spécialité BEP FINITIONS dom. P.P.P.				
Intitulé de l'épreuve EP 1 A et EP 2 -Réalisation et Technologie				
Type Dossier Technique	Facultatif : date et heure	Durée	Coefficient	N° de page / total DT 1/12

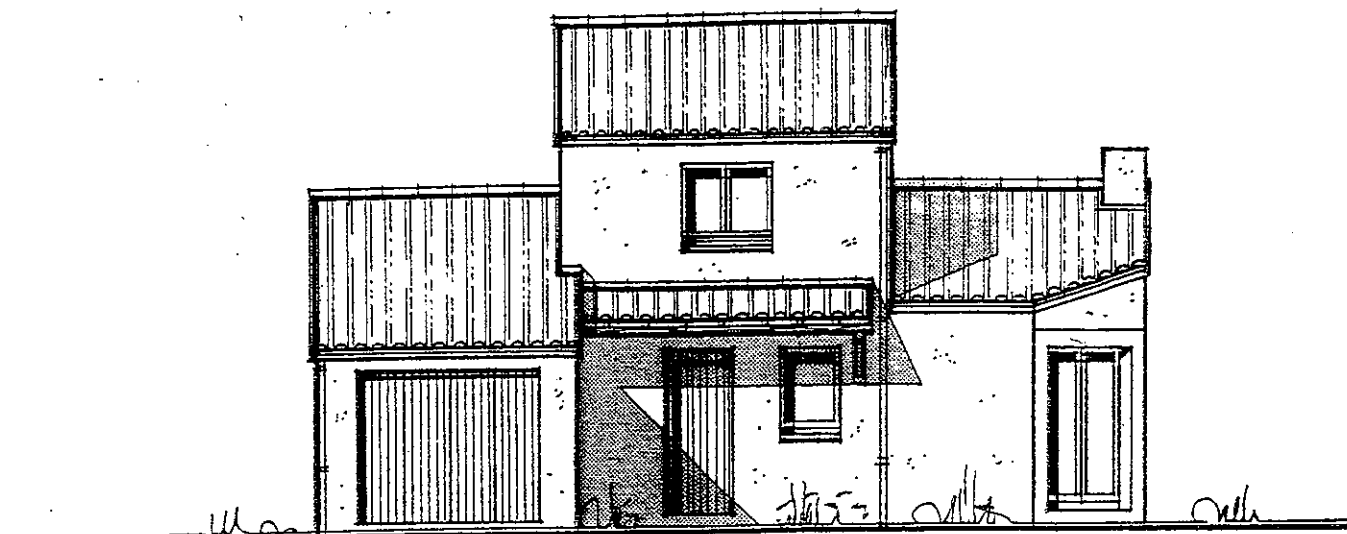


LOCALISATION DU LOT

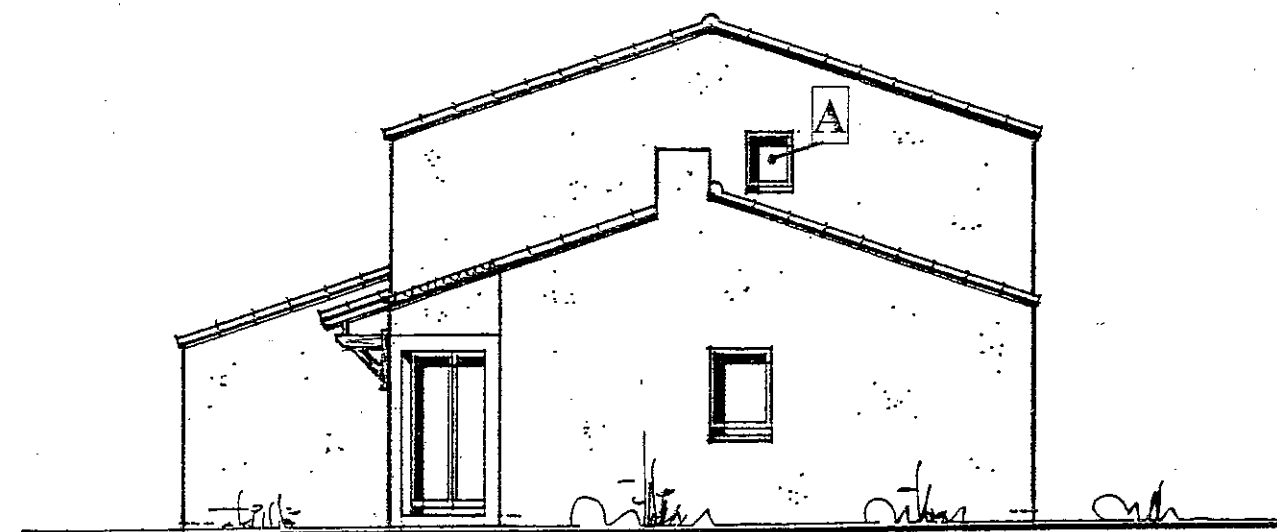


PLAN DE MASSE

Groupement inter académique II		Session	Facultatif : code	
		2002	2-0466	
Examen et spécialité				
BEP FINITIONS dom. P.P.P.				
Intitulé de l'épreuve				
EP 1 A et EP 2 -Réalisation et Technologie				
Type	Facultatif : date et heure	Durée	Coefficient	N° de page / total
Dossier Technique				DT 2/12



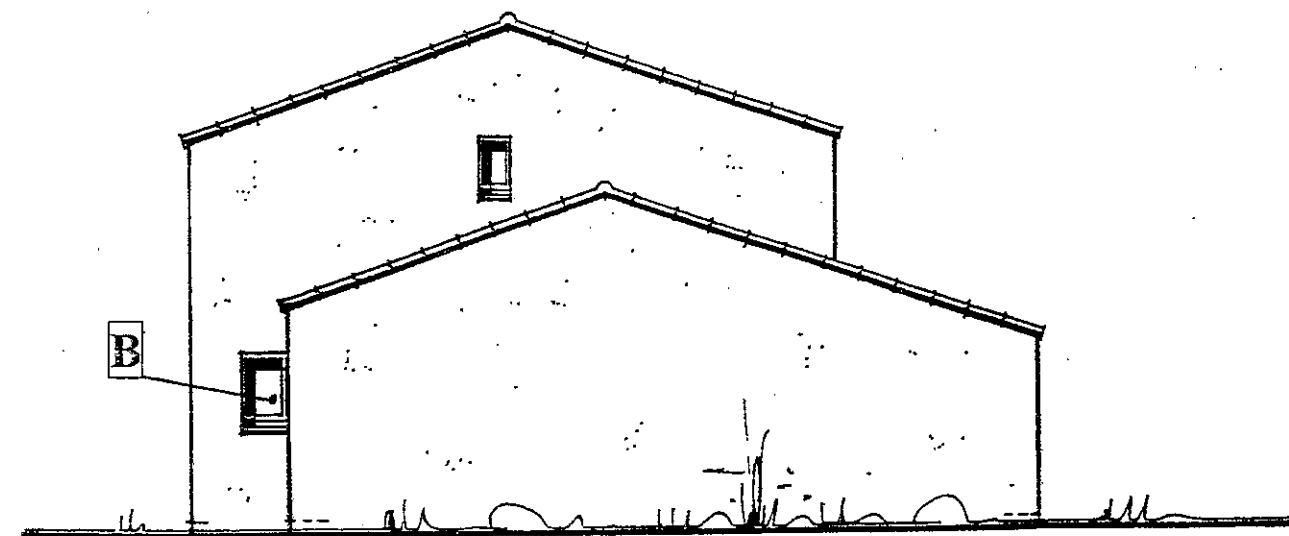
_____ FACADE _ SUD _____



_____ FACADE _ EST _____

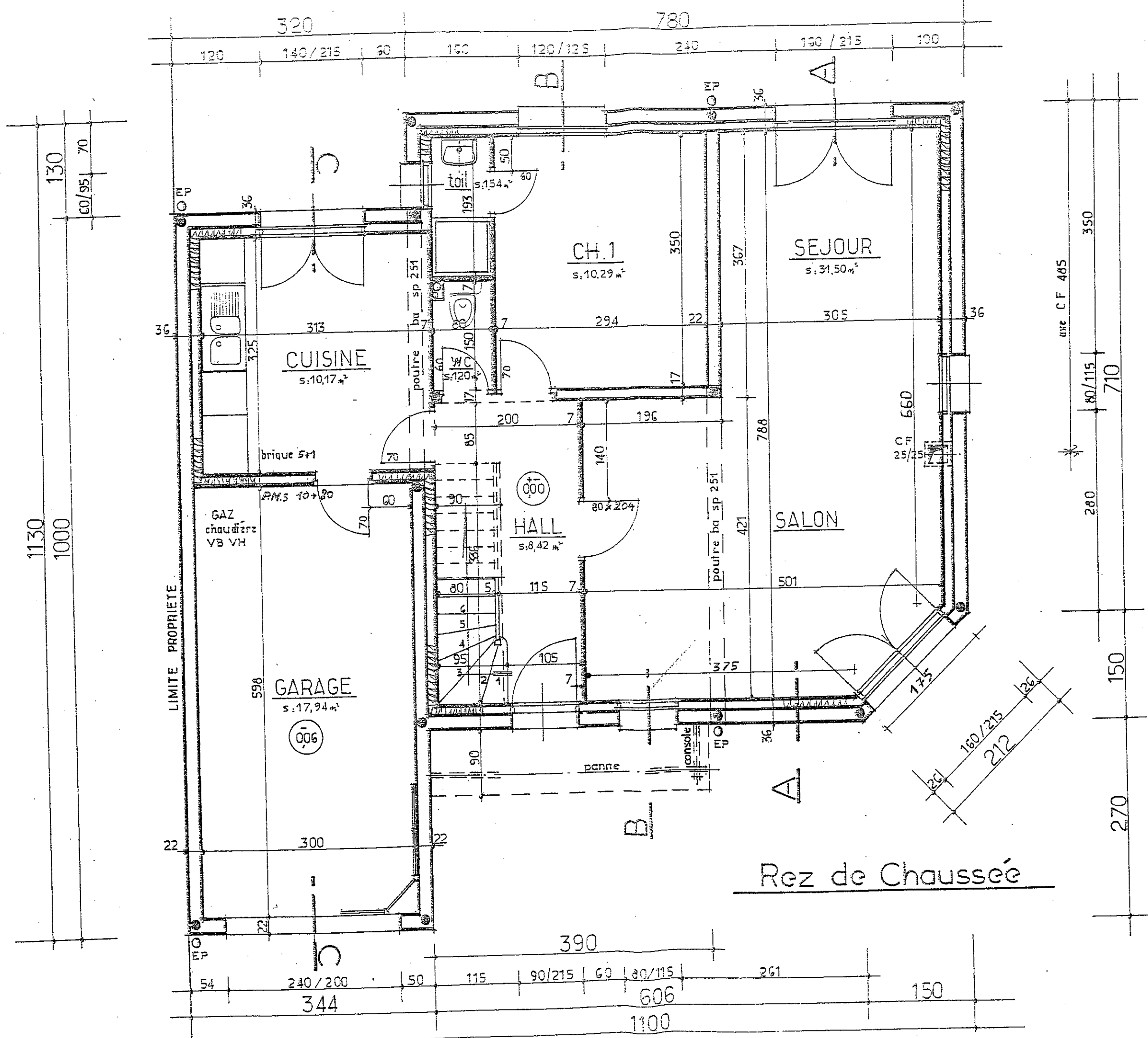


_____ FACADE _ NORD _____



_____ FACADE _ OUEST _____

Groupement inter académique II		Session 2002	Facultatif : code 2-0466	
Examen et spécialité BEP FINITIONS dom. P.P.P.				
Intitulé de l'épreuve EP 1 A et EP 2 -Réalisation et Technologie				
Type Dossier Technique	Facultatif : date et heure	Durée	Coefficient	N° de page / total DT 3/12

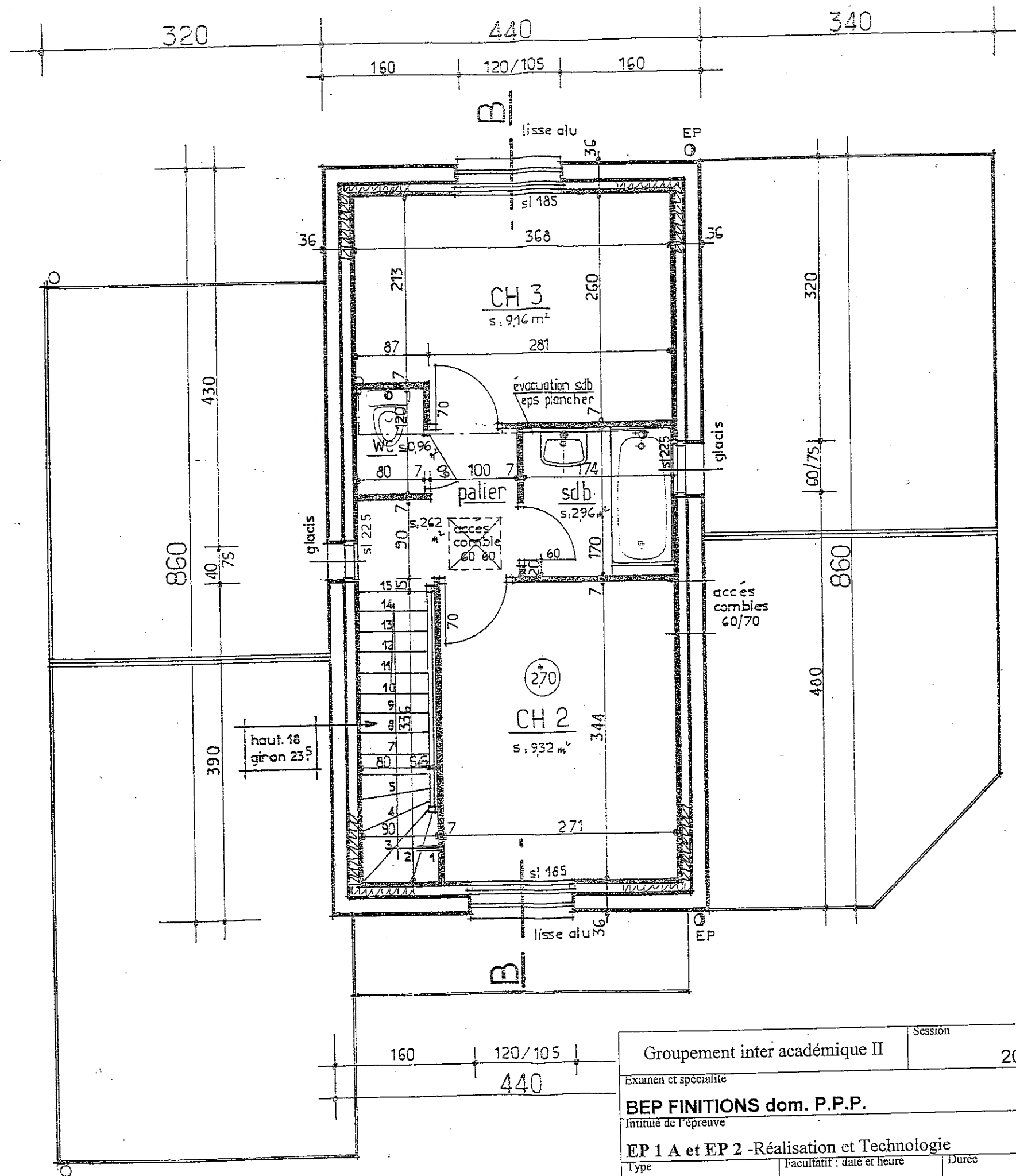


Rez de Chaussée

LIMITE TERRAIN

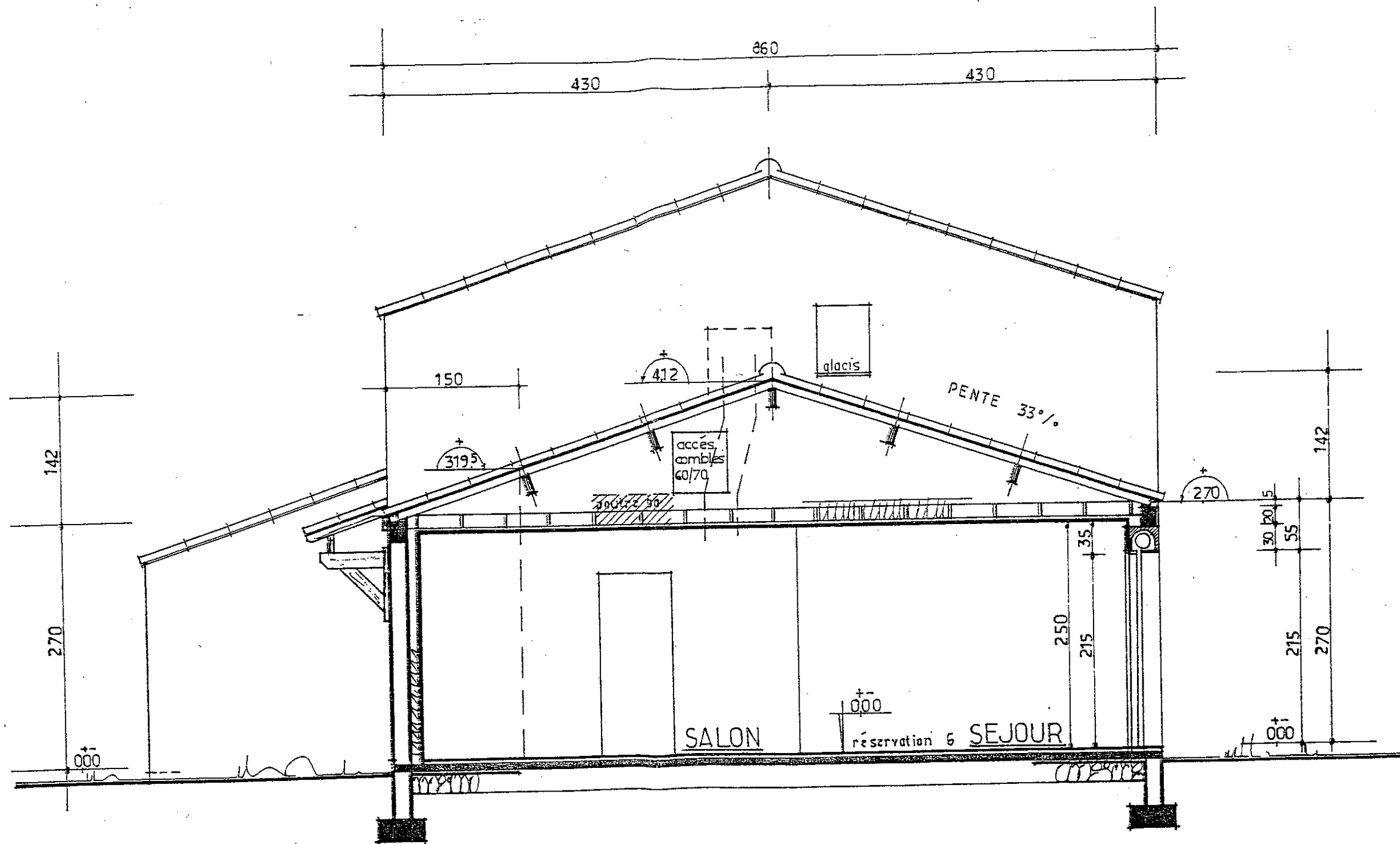
Examen et spécialité	Groupement inter académique II	Session	2002	Facultatif : code	2-0466
BEP FINITIONS dom. P.P.P.					
Intitulé de l'épreuve					
Type	EP 1 A et EP 2 - Réalisation et Technologie	Facultatif : date et heure		Durée	N° de page / total
Dossier Technique				DT 4/12	

SHOB :	102,11 m ²
SHON :	78,04 m ²
SH :	63,12 m ²
SA :	17,94 m ²



SHOB : 37,84 m ²
SHON : 34,80 m ²
SH : 25,02 m ²

Groupement inter académique II		Séssion	Facultatif : code	
		2002	2-0466	
Examen et spécialité				
BEP FINITIONS dom. P.P.P.				
Intitulé de l'épreuve				
EP 1 A et EP 2 -Réalisation et Technologie				
Type	Facultatif : date et heure	Durée	Coefficient	N° de page / total
Dossier Technique				DT 5/12



Coupe - A

Groupement inter académique II		Session 2002	Facultatif : code 2-0466	
Examen et spécialité BEP FINITIONS dom. P.P.P.				
Intitulé de l'épreuve EP 1 A et EP 2 -Réalisation et Technologie				
Type Dossier Technique	Facultatif : date et heure	Durée	Coefficient	N° de page / total DT 6/12