

B.E.P C.A.P FINITION
Dominante
SOLIER MOQUETTISTE

DOSSIER
TECHNIQUE

CE DOSSIER EST LE SUPPORT DE L'ÉPREUVE :

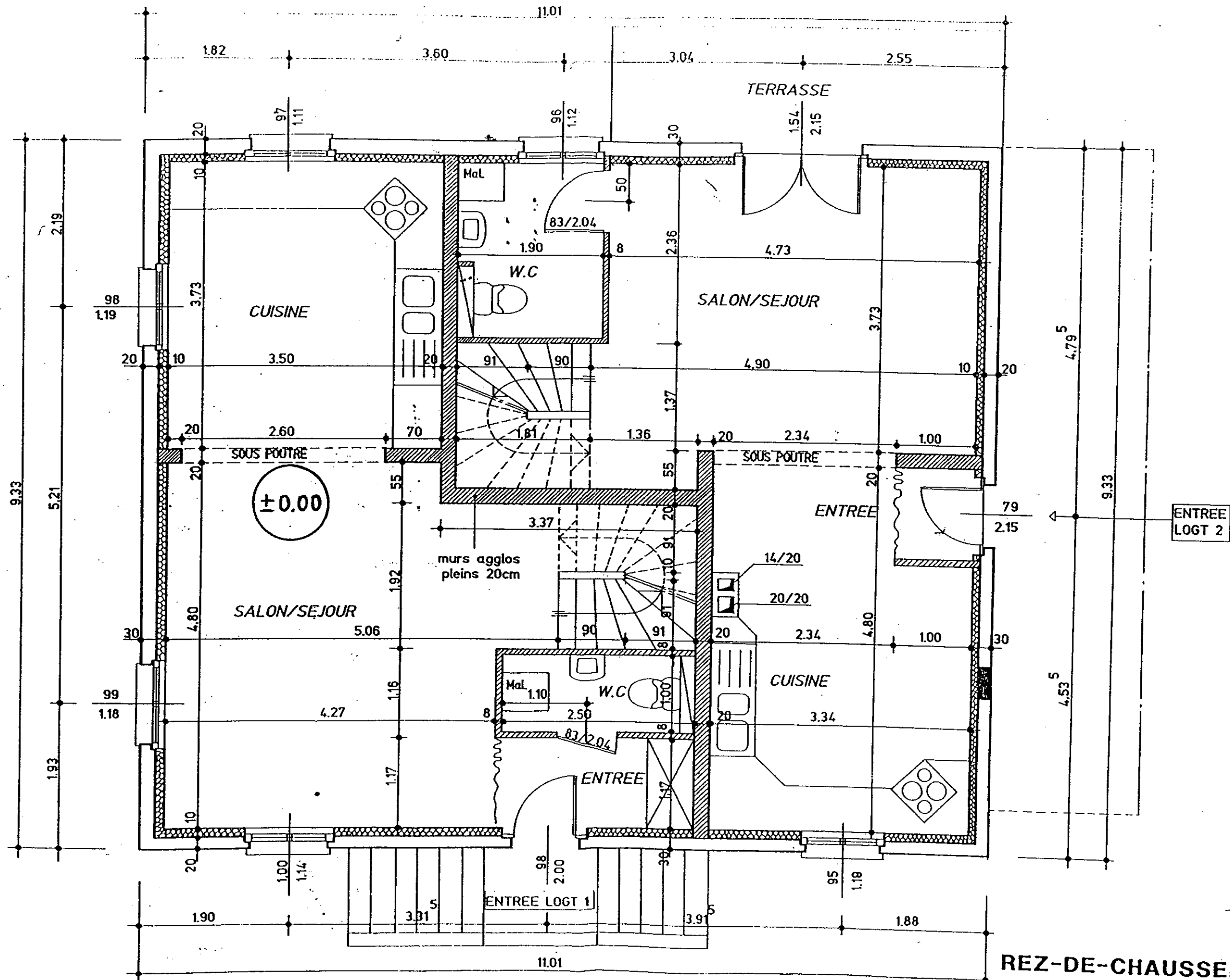
EP1A écrite : Réalisation et technologie

**CE DOSSIER TECHNIQUE DOIT IMPÉRATIVEMENT
ÊTRE RENDU A LA FIN DES ÉPREUVES**

Le présent dossier comporte 8 pages numérotées de 1/8 à 8/8

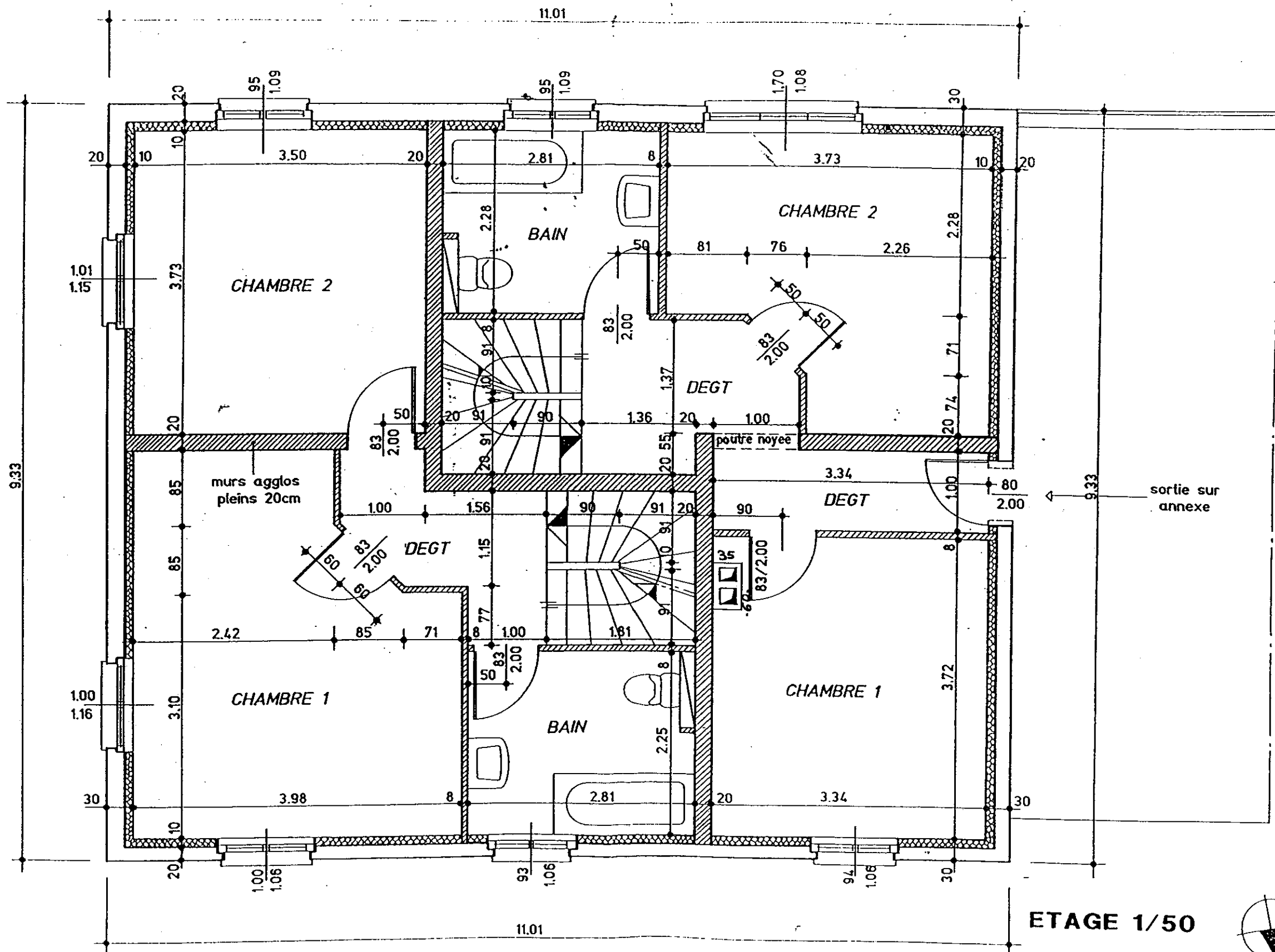
1/8 feuille de présentation (format A3)
2/8 à 5/8 plans de construction (format A3)
6/8 à 8/8 fiches techniques (format A4)

Groupement académique « Est »		Session 2002	Dossier technique
BEP FINITIONS dominante : Sols et Moquettes et CAP associé Sols et Moquettes			Secteur A : Industriel
Epreuve : EP1A écrite « Réalisation et Technologie »	Durée : 4H	Coefficient : 5	page 1/8

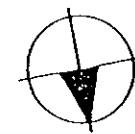


REZ-DE-CHAUSSEE 1/50

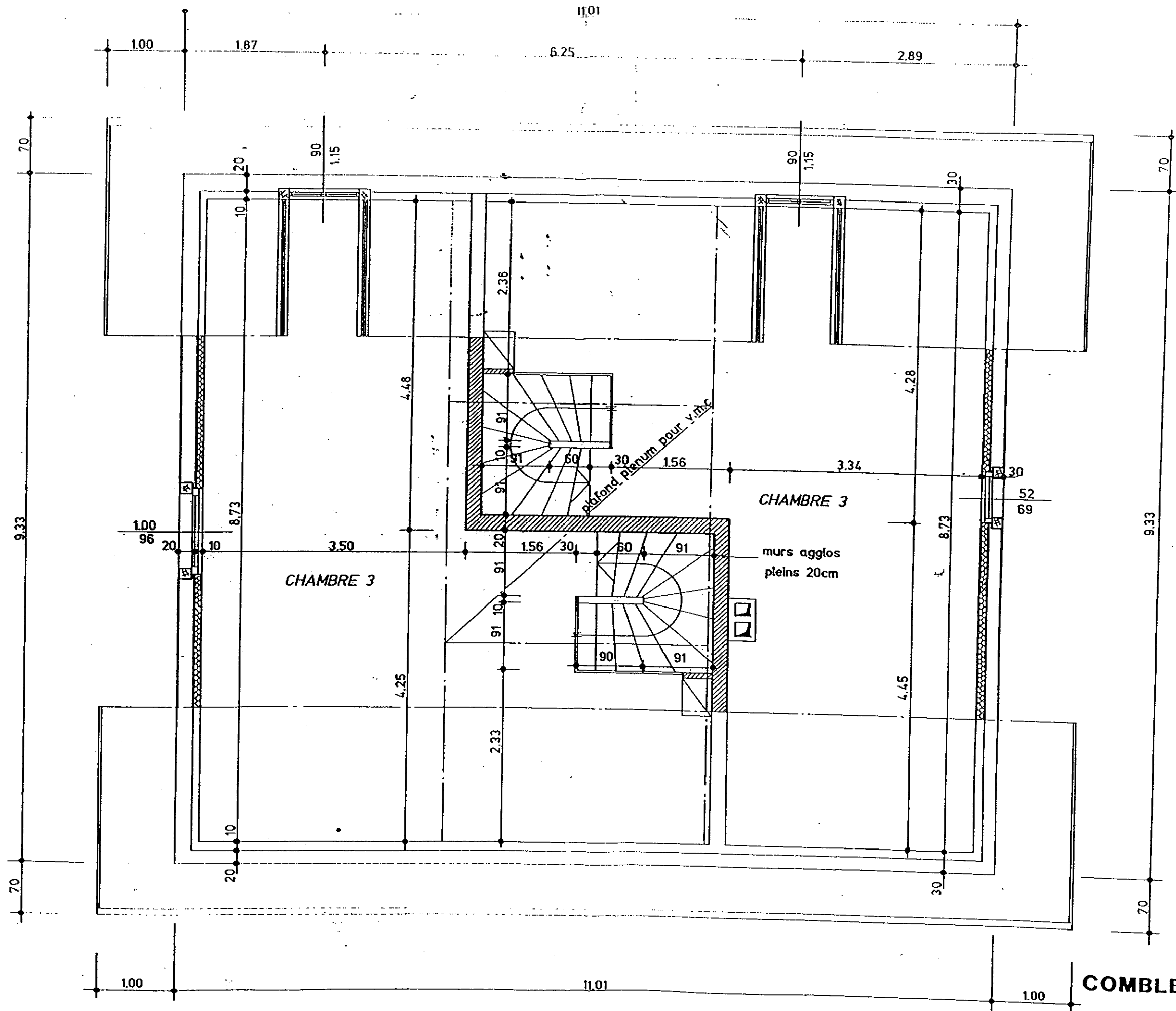
Groupement académique « Est »	Session 2002	Dossier technique
BEP FINITIONS dominante : Sols et Moquettes et CAP associé Sols et Moquettes		Secteur A : Industriel
Epreuve : EPIA écrite « Réalisation et Technologie »	Durée : 4H	Coefficient : 5
		page 2/8



ETAGE 1/50



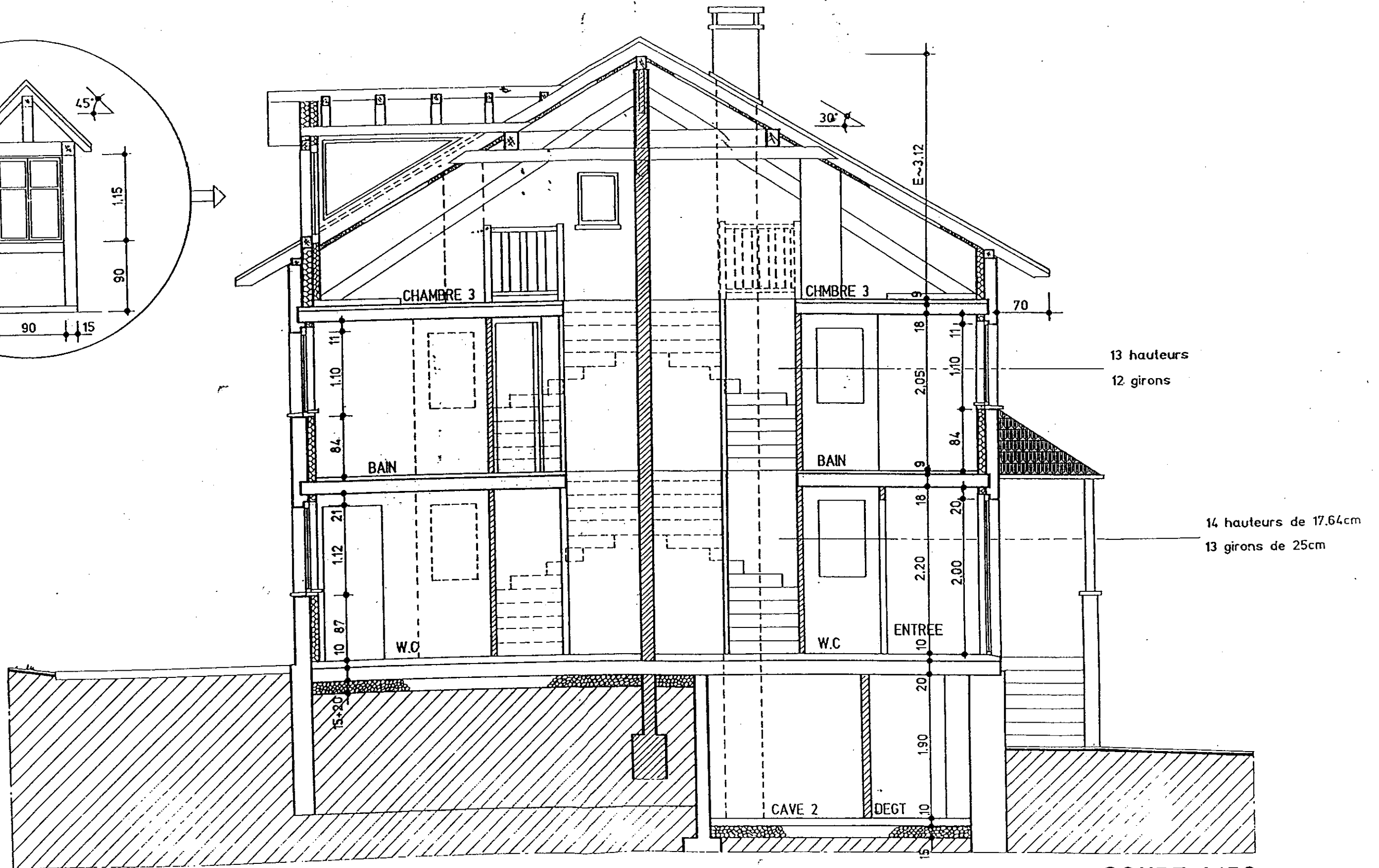
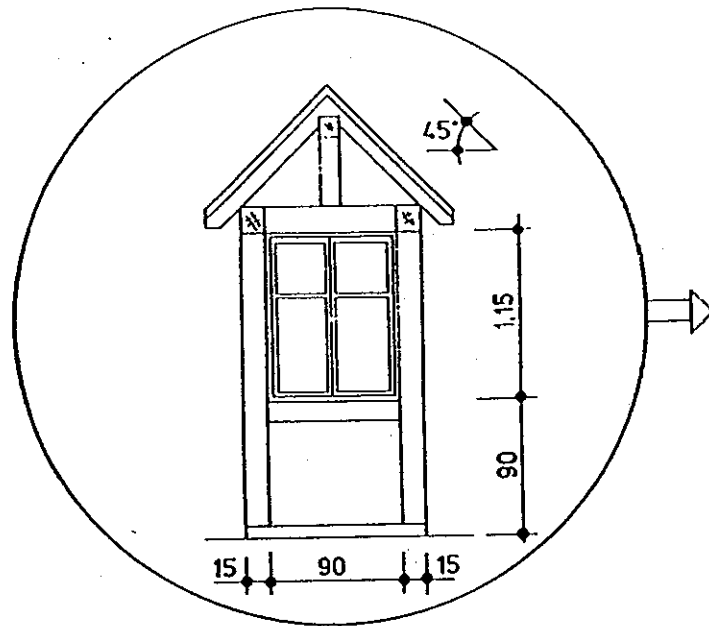
Groupement académique « Est »	Séssion 2002	Dossier technique
BEP FINITIONS dominante : Sols et Moquettes et CAP associé Sols et Moquettes		Secteur A : Industriel
Epreuve : EPIA écrite « Réalisation et Technologie »	Durée : 4H	Coefficient : 5
		page 3/8



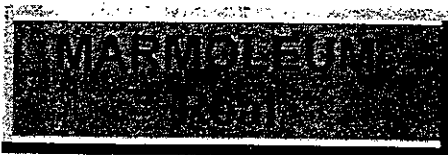
COMBLES 1/50



Groupement académique « Est »	Séssion 2002	Dossier technique
BEP FINITIONS dominante : Sols et Moquettes		Secteur A : Industriel
Epreuve : EPIA écrite	Durée : 4H	Coefficient : 5
« Réalisation et Technologie »		page 4/8



COUPE 1/50



DESCRIPTIF TYPE

Le revêtement de sol prescrit sera un revêtement de sol naturel de type linoléum marbré en lés de deux mètres de large. Il sera calandré en deux couches sur un support toile de jute. Il sera naturellement anti-bactérien et résistant à la brûlure de cigarette. Il aura un traitement de surface en usine de type E.T.C. qui facilitera son entretien et évitera, notamment, de faire une métallisation. Le produit bénéficiera d'une garantie de 10 ans. Pour bénéficier du classement E2, il sera soudé à chaud aux joints et traité en rives par soudure au revêtement de plinthes et d'angles préformés type Marmoform de FORBO-SARLINO.

du type MARMOLEUM® REAL 2,0 mm de FORBO-SARLINO	Usage pour locaux : U2s P2 E1/2 C2	Réaction au feu : M3	Acoustique : 5 dB (A)
du type MARMOLEUM® REAL 2,5 mm de FORBO-SARLINO	Usage pour locaux : U4 P3 E1/2 C2	Réaction au feu : M3	Acoustique : 5 dB (A)
du type MARMOLEUM® REAL 3,2 mm de FORBO-SARLINO	Usage pour locaux : U4 P3 E1/2 C2	Réaction au feu : M3	Acoustique : 6 dB (A)
du type MARMOLEUM® REAL 4,0 mm de FORBO-SARLINO	Usage pour locaux : U4 P3 E1/2 C2	Réaction au feu : M3	Acoustique : 6 dB (A)

CARACTERISTIQUES TECHNIQUES

MARMOLEUM® REAL					
TABLEAU	Epaisseur	2 mm	2,5 mm	3,2 mm	4 mm
	Poids total moyen	2,3 Kg/m ²	2,9 Kg/m ²	3,9 Kg/m ²	4,7 Kg/m ²
	Dimension	Largeur 2 m	Largeur 2 m	Largeur 2 m	Largeur 2 m
	Conditionnement en rouleau	30 à 32 ml env.	30 à 32 ml env.	30 à 32 ml env.	30 à 32 ml env.
	Classement U.P.E.C.	U2s P2 E1 C2 et U4 P3 E1/2 C2	U3 P3 E1/2 C2 et U4 P3 E1/2 C2	U4 P3 E1/2 C2 et U4 P3 E1/2 C2	U4 P3 E1/2 C2
	Avis technique :	N° 12/00 - 1245			
	Classification européenne EN 685	23 - 32 - 41	34 - 42 / 43		
	Performance acoustique	Δ Lw = 6 dB	Δ Lw = 6 dB	Δ Lw = 6 dB	Δ Lw = 6 dB
Réaction au feu PV du C.S.T.B.	M3 n° RA 97-193-1	M3 n° RA 97-193-1	M3 n° RA 97-193-1	M3 n° RA 97-193-1	

Groupement académique « Est »		Session 2002	Dossier technique
BEP FINITIONS dominante : Sols et Moquettes et CAP associé Sols et Moquettes			Secteur A : Industriel
Epreuve : EP1A écrite « Réalisation et Technologie »	Durée : 4H	Coefficient : 5	page 6/8

Résistance à la lumière	Très bonne, > 6 à l'échelle des bleus			
Comportement électrostatiques	Antistatique Classe 1	Antistatique Classe 1	Antistatique Classe 1	Antistatique Classe 1
Chargement électrique	< 2 kV selon NF EN 1815/ISO-TR 6356			
Résistance électrique transversale selon DIN 51953	10 ₉ - 10 ₁₁ Ohms	10 ₉ - 10 ₁₁ Ohms	10 ₉ - 10 ₁₁ Ohms	10 ₉ - 10 ₁₁ Ohms
Résistance thermique (m ² .K/w)	0,012	0,014	0,018	0,023
Coefficient conduction thermique :	0,17 W/m.k. Convient au chauffage par le sol			
Résistance au poinçonnement selon la norme EN 433	0,08 Exigence < 0,15 mm	0,10 Exigence < 0,15 mm	0,12 Exigence < 0,15 mm	0,15 Exigence < 0,20 mm
Résistance à la chaise à roulettes selon la norme EN 425	Convient à la chaise à roulettes			
Résistance aux agents chimiques	Résistant aux acides usuels, huiles, graisses, et autres solvants tel qu'alcool, acétone, white-spirit. Non résistant à l'action prolongée des alcalis.			

MISE EN OEUVRE

Le Marmoleum® se pose par collage sur chapes ciment ou tous supports rigides, plans, lisses et secs conformes au Cahier des Charges du C.S.T.B.

Utiliser une colle latex-résines synthétiques type «ELASTOCOL L14» de FORBO-SARLINO ou «HELMISAN DL EXTRA» de FORBO HELMITIN, à raison de 350 g/m² environ. Les colles acryliques en dispersion aqueuses pour linoléum peuvent aussi être utilisées.

Pour une application E2, les joints doivent être soudés à chaud, avec cordon d'apport spécialement étudié, (MARMOWELD de FORBO-SARLINO). Ce mode de finition qui convient à tous les types de locaux doit être exécuté 24 heures après la pose.

PROTECTION

Tout revêtement de sol doit être protégé contre les risques de poinçonnement provoqué par les meubles ou objets à pieds pointus ou à bords tranchants. L'utilisation de protections en cuir, en matière plastique ou en feutre est recommandée, les platines métalliques sont à exclure.

ENTRETIEN

Groupement académique « Est »		Session 2002	Dossier technique
BEP FINITIONS dominante : Sols et Moquettes et CAP associé Sols et Moquettes			Secteur A : Industriel
Epreuve : EP1A écrite « Réalisation et Technologie »	Durée : 4H	Coefficient : 5	page 7/8

Avant la mise en service : procéder au nettoyage complet du sol.

En entretien journalier : procéder à un lavage à la serpillière humidifiée, avec éventuellement un détergent neutre.

En entretien régulier : nettoyer à sec par pulvérisation (SPRAY-METHODE) ou passer un shampooing cirant. Consulter nos services techniques pour plus d'information.

Toutes ces informations sont extraites de la notice d'entretien des sols éditée par FORBO-SARLINO, disponible sur simple demande.

Groupement académique « Est »		Session 2002	Dossier technique
BEP FINITIONS dominante : Sols et Moquettes et CAP associé Sols et Moquettes			Secteur A : Industriel
Epreuve : EPIA écrite « Réalisation et Technologie »	Durée : 4H	Coefficient : 5	page 8/8