

CORRIGE

Ces éléments de correction n'ont qu'une valeur indicative. Ils ne peuvent en aucun cas engager la responsabilité des autorités académiques, chaque jury est souverain.

**BEP - FINITION dominante Sols et Moquettes
SESSION 2002**

EP2: Analyse d'un dossier et rédaction d'un mode opératoire

CORRIGÉ

IMMEUBLE D'HABITATION

- Lecture de plan page 1/5
- Technologie page 2/5 & 3/5
- Dessin appliqué à la profession page 4/5 & 5/5

| | | | |
|--|-------------|--------------|------------------------|
| Groupement académique "Est" | | Session 2002 | CORRIGÉ |
| BEP FINITION dominante Sols et Moquettes | | | Secteur A : Industriel |
| Epreuve : EP2 "Analyse d'un dossier et rédaction d'un mode opératoire" | Durée : 4 h | Coef : 6 | page de garde |

CORRIGE

Calculer l'échelle du plan de masse :
1222 : 8,7 = 140.....éch : 1/140ème..... /1
 L'échelle est-elle normalisée :NON..... /1

Rechercher les niveaux suivants :

- Hall d'entrée du rez de chaussée :+100,900 m..... /1
 - 2 ème étage :+106,260 m..... /1

Donner l'orientation des façades :

- A :OUEST..... /1
 - B :SUD..... /1
 - C :SUD-OUEST..... /1

Identifier la coupe B-B, est-ce la coupe (rayer les réponses fausses) : /1

1-1

Donner la signification des abréviations suivantes (sur le plan A) :

E.U. :Eaux usées..... /1
 E.V. :Eaux vannes..... /1
 E.P. :Eaux pluviales..... /1
 P.P.80 :Porte pleine de 0,80m..... /1
 C.F.1/2 H :Porte coupe feu 1/2 heure..... /1
 V.M.C.:Ventilation Mécanique Controlée..... /1

Rechercher pour l'escalier entre rez-de-chaussée et étage :

- La hauteur à franchir :2,68 m..... /1
 - Le nombre de hauteurs :16..... /1
 - La hauteur d'une marche :16,75 cm..... /1
 - Le giron :28 cm..... /1
 - L'embranchement :(2,90 - 0,41) : 2 = 1,24 50 m /1

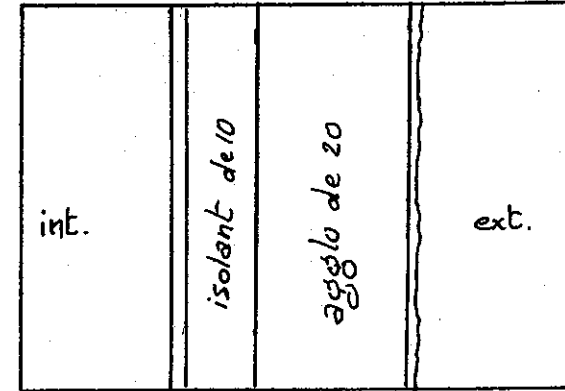
Donner la dimension du forget :0,30 m..... /1

Comment accède-t-on aux combles (indiquer la dimension de cet accès) :

.....Trappe d'accès 0,60 x 0,80 C.F. 1/2 h /2

9 - Indiquer la composition et les dimensions des différents composants de la paroi extérieure du rez de chaussée sur le croquis ci-dessous :

échelle : 1: 10 ème



Plaque de plâtre
 Isolant
 Agglos de béton

/5

10 - Indiquer pour les chambres :

La hauteur d'allège :0,90 m..... /1
 La H.N.B. :1,40 m..... /1
 La retombée :0,20 m..... /1

TOTAL / 30

| | | | |
|--|----------------------|----------------|-------------------------|
| Groupement académique "Est" | | Session 2000 | SUJET |
| BEP FINITIONS dominante : Sols et Moquettes | | CORRIGE | Secteur A Industriel |
| Epreuve EP2 "Analyse d'un dossier et rédaction d'un mode opératoire" | Durée totale BEP 4 H | Coef BEP 6 | page 1/5 |

CORRIGE

Question N° 11

Donnez la signification des abréviations du classement UPEC ci-dessous .

U = ... Usure.....
 P = ... Poinçonnement.....
 E = ... Eau.....
 C = ... Chimique.....

/8

Question N° 12

Avec l'aide de la fiche technique (page 9 /14), choisissez le classement UPEC adapté pour les dalles vinyle sur mousse pour le hall à l'étage T2b de l'immeuble (voir plan) .

U = 3S....., P = 2....., E = 1....., C = 0.....

Justifiez votre choix .

Passage fréquent mais pas en contact direct avec l'extérieur " étage ", peu de charge, pas d'humidité entretien normal .

/2

/2

Question N° 13

La classification à la réaction au feu de la dalle vinyle sur mousse pour le hall à l'étage T2b de l'immeuble est M3 .

Donnez la signification du classement au feu M3 .

.....Matériaux moyennement inflammables.....

/3

Question N° 14

Avec l'aide des fiches techniques (page 78/14) choisissez le ragréage adapté pour la préparation du sol du hall T2b

1°) Choix du produit : Marque " Lanko " ragréage autolissant (P3) pour sols intérieurs.....

/5

2°) Expliquez l'utilité d' un ragréage :

Le produit de ragréage permet de niveler un sol irrégulier, il donne une parfaite planéité et un bon état de surface pour recevoir des sols minces.....

/5

3°) Devez-vous passer un primaire sur le sol en béton du hall T2b avant le ragréage, oui ou non justifier votre réponse .

Oui pourquoi ?.....

Non pourquoi ? " Non " le sol est en béton et suffisamment poreux pour assurer une bonne adhérence du produit de ragréage .

/5

| | |
|-------|-----|
| TOTAL | /30 |
|-------|-----|

| | | | |
|---|--|------------------------|------------------------|
| Groupement académique "Est" | | Session 2000 | SUJET |
| BEP FINITIONS dominante : Sols et Moquettes | | CORRIGE | |
| Epreuve : EP2 "Analyse d'un dossier et rédaction d'un mode opératoire" | | Durée totale BEP : 4 H | Secteur A : Industriel |
| | | Coef. : BEP : 6 | page 2/5 |

CORRIGE

Question N° 15

Afin d'établir le bon de commande calculer avec le plan la quantité de matériaux pour vous permettre la pose en dalles vinyle sur mousse du hall à l'étage T2b . (voir plan page 4/ 14)

| | | |
|---|----------------------|----|
| Dalles pour la bordure (30x30) clair (a) _____ | 42..dalles | /2 |
| Dalles pour le tapis (30x30) foncé (b) _____ | 2.68 M2 45 dalles | /2 |
| Ragréage préparation du support 3 mm épaisseur / M2 (c) _____ | ..2... Sacs | /2 |
| Primaire si utile (d) _____ | ...0...Litre | /2 |

Pour le calcul du nombre de dalles
 (a) plus 3 % de perte
 (b) plus 7 % de perte
 (c) arrondir au sac supérieur de 25 KG
 (d) 1 litre = 5 M2

Question N° 16

Vous allez réaliser la pose du revêtement de sol du hall à l'étage T2b en dalles vinyle sur mousse, citer le processus d'organisation et de mise en oeuvre pour exécuter cette pose .

Etudier (plan, dossier, descriptif, calpinage)

Vérifier l'état des lieux

Approvisionner à l'étage les matériaux pour les travaux du hall T2b

Nettoyer, contrôler, et ragréer le sol si nécessaire

Tracer au sol le départ de pose

Positionner les coupes d'onglets

Contrôler à sec avec les dalles la bordure

Poser tout le revêtement de sol

Contrôler l'ensemble de la pose

Nettoyer , ranger

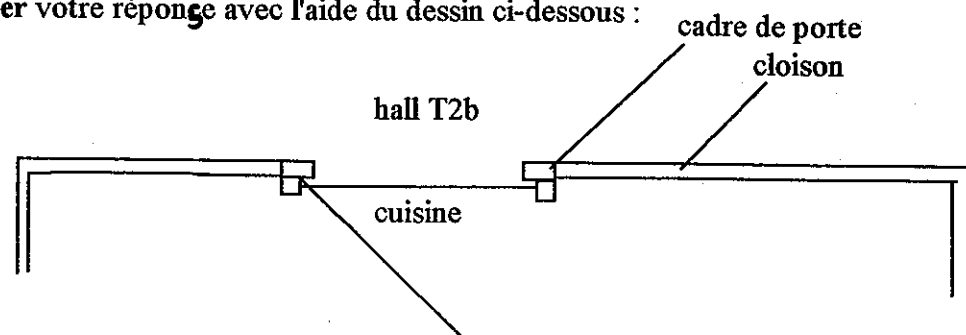
Protéger le passage pour la propreté du revêtement

Question N° 17

Comment allez-vous traiter les passages de portes du hall étage T2b sachant que les revêtements des autres pièces sont différentes .

les revêtements de sol doivent s'arrêter à mi-feuilleure du passage de porte .

Justifier votre réponse avec l'aide du dessin ci-dessous :



TOTAL /40

Question N° 18

Pour l'exécution des travaux de revêtement de sol du hall à l'étage T2b , vous devez travailler en toute sécurité .

Citer pour (a,b,c) les règles à respecter de prévention et sécurité .

| | | |
|--|--|----|
| a) <u>L'équipement individuel de protection</u> :..... Un vêtement de travail adapté, lunette, gants, chaussures de sécurité | | /3 |
| b) <u>L'organisation du poste de travail pour le hall à l'étage T2b</u> | | /3 |
|Stoker les matériels et matériaux à proximité du lieux de travail sans encombrer le passage . Eviter le désordre . | | |
| c) <u>L'utilisation du matériel électroportatif tel que le malaxeur</u> :..... Vérifier l'état du fil, utiliser le matériel selon les recommandations du fabricant, contrôler le serrage, vérifier la vitesse de rotation . | | /3 |

Question N° 19

Que veut dire P.H.S. Plan d'Hygiene et de Sécurité /6

Question N° 20

Donner la signification des étiquetages ci-dessous .



Corrosif..



Extrêmement inflammable.



Comburant



Nocif



Toxique

TOTAL / 30

| | | | |
|--|------------------------|------------------------|----------|
| Groupement académique "Est" | | Session 2000 | SUJET |
| BEP FINITIONS dominante : Sols et Moquettes | | CORRIGE | |
| Epreuve : EP2 | | Secteur A : Industriel | |
| "Analyse d'un dossier et rédaction d'un mode opératoire" | Durée totale BEP : 4 H | Coef. : BEP : 6 | page 3/5 |

CORRIGE

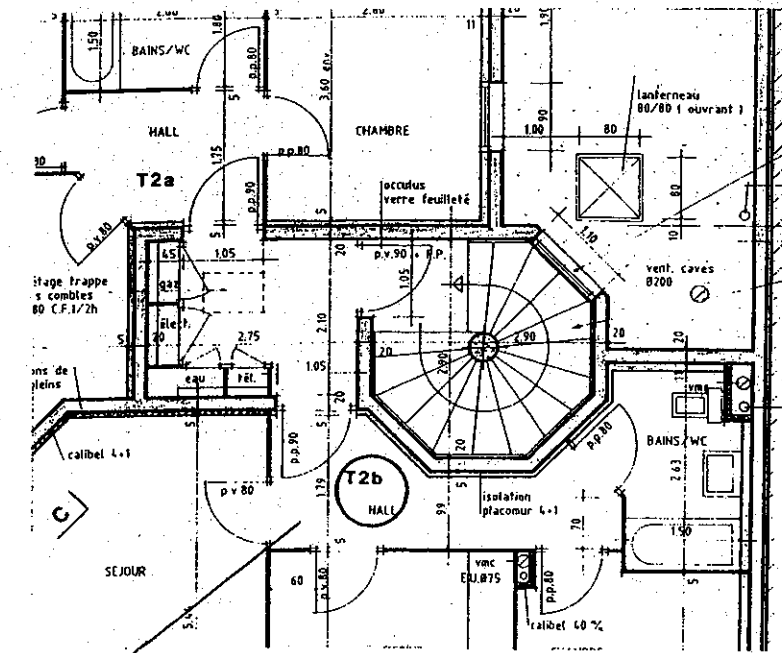
Question N° 24

D'après le descriptif le revêtement de sol du hall T2b à l'étage est en dalles vinyle 30x30 sur mousse . Le propriétaire souhaite un motif au sol avec deux couleurs soit une bordure droite en clair et un tapis diagonal foncé .

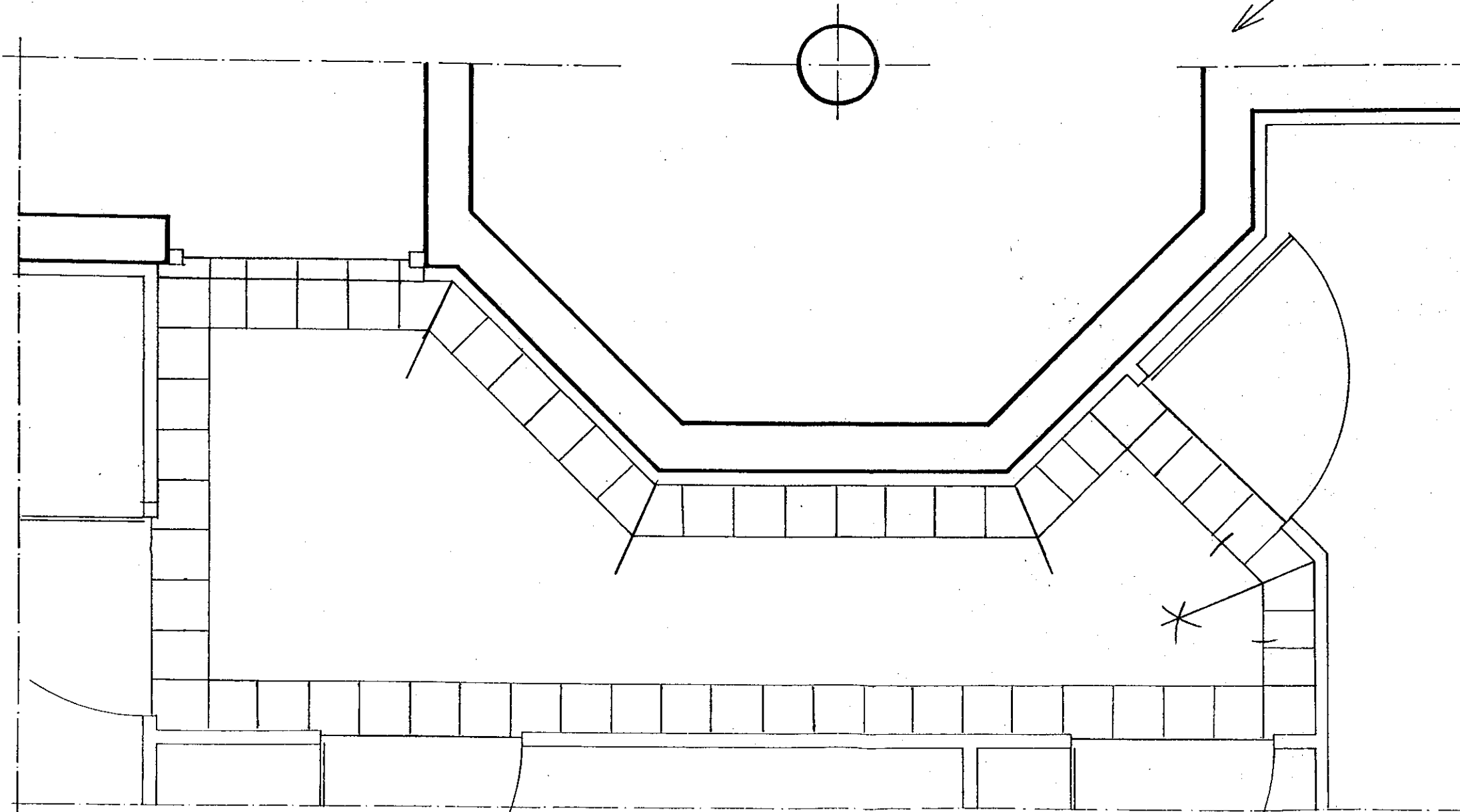
a) Dessiner entièrement sur le plan ci-dessous la bordure en dalles (de 1 cm x 1 cm de coté) et laisser apparaitre votre tracé pour les coupes d'onglets dans les angles .

b) Justifier votre méthode pour déterminer le départ de pose de cette bordure .

- 1°) tracer les bisectrices des angles 2°) tracer les coupes d'onglets avec comme point de rotation le sommet des angles pour obtenir des grandes coupes 3°) Poser les coupes d'onglets à tous les angles 4°) Poser les dalles aux angles droits 5°) Compléter la bordure entre les angles .



VUE EN PLAN DE L' ETAGE (hall T2b)



/30

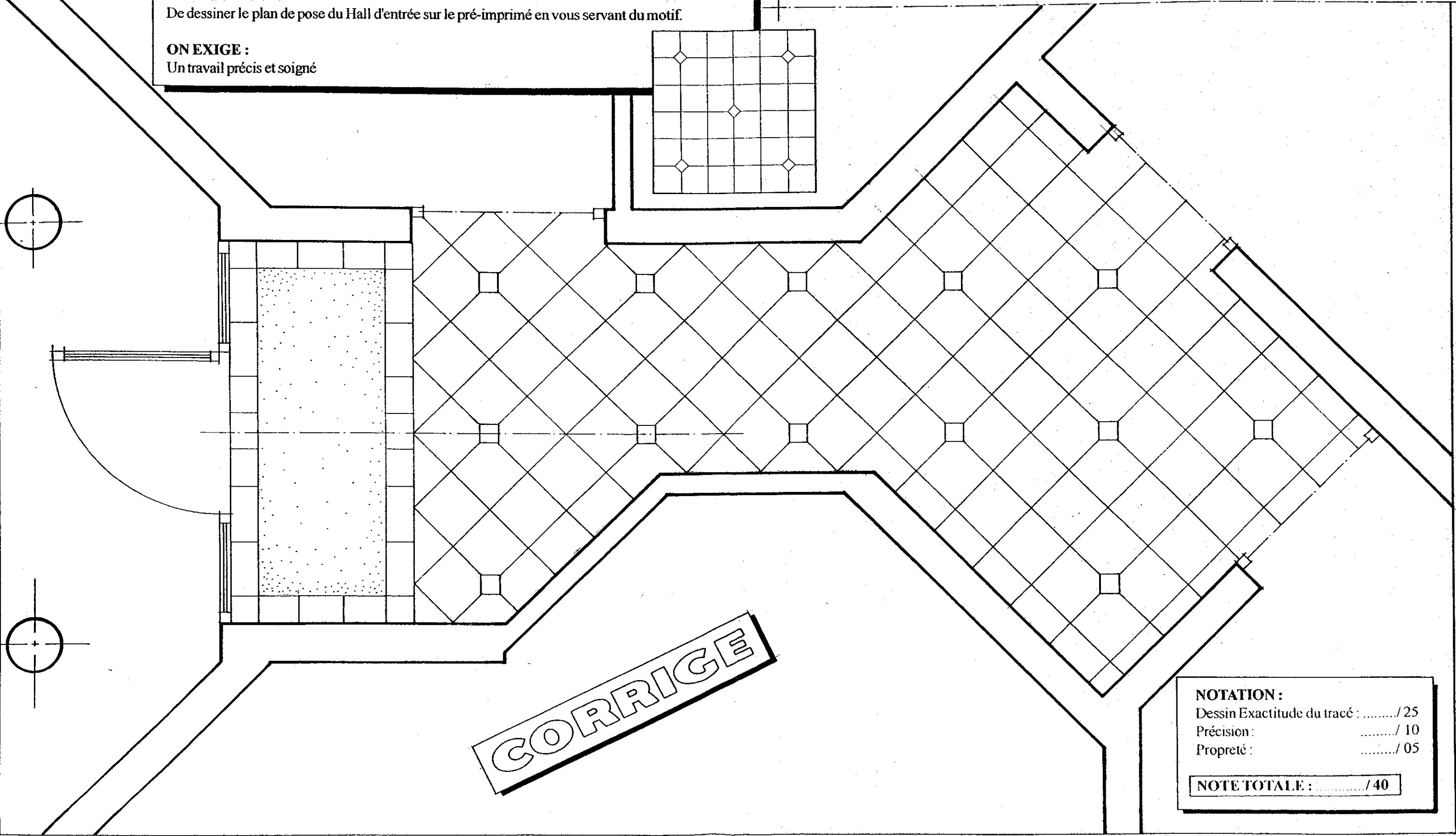
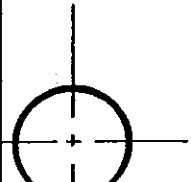
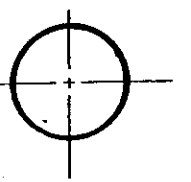
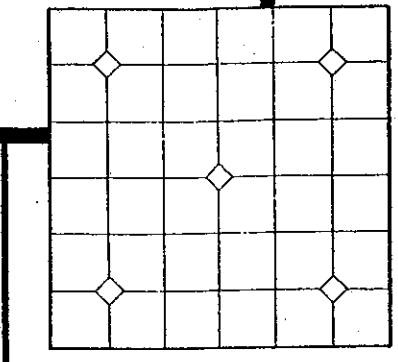
| | | | |
|---|------------------------|---------------------------|----------|
| Groupe ment académique "Est" | SUJET | Secteur A : Industriel | page 4/5 |
| | Session 2000 | CORRIGE | |
| BEP FINITIONS dominante : Sols et Moquettes | Durée totale BEP : 4 H | Coef. : BEP : 6 | |
| Epreuve : EP2 "Analyse d'un dossier et rédaction d'un mode opératoire" | | | |

| | | | |
|---|--|------------------------|------------------------------------|
| Groupement académique "Est" | | Session 2000 | SUJET |
| BEP FINITIONS dominante : Sols et Moquettes | | CORRIGE | |
| Epreuve : EP2 "Analyse d'un dossier et rédaction d'un mode opératoire" | | Durée totale BEP : 4 H | Coef. : BEP : 6 |
| | | | Secteur A : Industriel page 5/5 |

ON DONNE :
 Le plan pré-imprimé du Hall d'entrée à l'échelle 1: 20ème
 Le motif du tapis
 Le tapis sera réalisé avec des dalles de 30 x 30 cm , pose diagonale avec cabochons de 10 x 10 cm
 Une bordure sera réalisée autour du tapis brosse avec des dalles de 15 x 30 cm pose droite

ON DEMANDE :
 De dessiner le plan de pose du Hall d'entrée sur le pré-imprimé en vous servant du motif.

ON EXIGE :
 Un travail précis et soigné



CORRIGE

NOTATION :

| | |
|------------------------------|------------|
| Dessin Exactitude du tracé : | / 25 |
| Précision : | / 10 |
| Propreté : | / 05 |

NOTE TOTALE : / 40

**BEP – FINITION dominante Sols et Moquettes
SESSION 2002**

EP2: Analyse d'un dossier et rédaction d'un mode opératoire

| |
|----------------------|
| <u>BARÈME</u> |
|----------------------|

- **Lecture de plan** / 30
- **Technologie** / 100
- **Dessin : plan de pose hall d'entrée T2b** / 30
- **Dessin : plan de pose hall d'entrée du r-d-c** / 40

| | |
|----------------|--------------|
| Total : | / 200 |
|----------------|--------------|

| | |
|---------------|-------------|
| Note : | / 20 |
|---------------|-------------|

| | | | |
|--|-------------|---------------------|------------------------|
| Groupement académique "Est" | | Session 2002 | BARÈME |
| BEP FINITION dominante Sols et Moquettes | | | Secteur A : Industriel |
| Epreuve : EP2 "Analyse d'un dossier et rédaction d'un mode opératoire" | Durée : 4 h | Coef : 6 | page 1/1 |