

**BEP – FINITION dominante Sols et Moquettes
SESSION 2002**

EP2: Analyse d'un dossier et rédaction d'un mode opératoire

SUJET

IMMEUBLE D'HABITATION

- **Lecture de plan** page 2 / 8 & 3 / 8
- **Technologie** page 4/8 à 6/8
- **Dessin appliqué à la profession** page 7 / 8 & 8 / 8

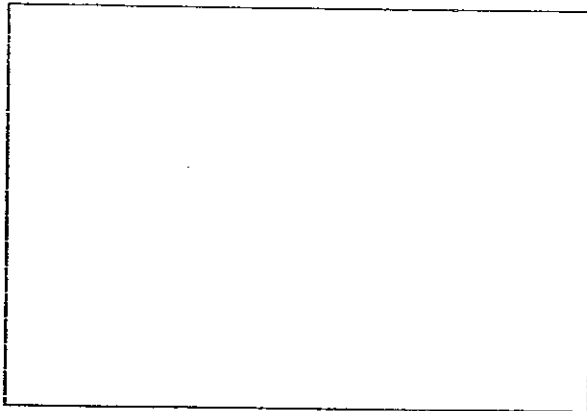
Groupement académique "Est"		Session 2002	SUJET
BEP FINITION dominante Sols et Moquettes			Secteur A : Industriel
Epreuve : EP2 "Analyse d'un dossier et rédaction d'un mode opératoire"	Durée : 4 h	Coef : 6	page 1 / 8

LECTURE DE PLAN

- 1 - Calculer l'échelle du plan de masse : /1
 - L'échelle est-elle normalisée ? : /1
- 2 - Rechercher les niveaux suivants :
 - Hall d'entrée du rez-de-chaussée /1
 - 2^{ème} étage /1
- 3 - Donner l'orientation des façades :
 - A /1
 - B /1
 - C /1
- 4 - Identifier la coupe **AA** : est-ce la coupe (rayer les réponses fausses) :
 1-1 2-2 3-3 /4
- 5 - Donner la signification des abréviations suivantes (sur le plan de l'étage courant) :
 - E.U. /1
 - E.V. /1
 - E.P. /1
 - P.P.80 /1
 - C.F. ½ h /1
 - V.M.C. /1
- 6 - Rechercher pour l'escalier entre rez-de-chaussée et étage :
 - la hauteur à franchir /1
 - le nombre de marches /1
 - la hauteur d'une marche /1
 - le giron /1
 - l'embranchement /1
- 7 - Donner la dimension du forget : /1
- 8 - Comment accède-t-on aux combles ? (indiquer la dimension de cet accès) :
 /2

Groupement académique "Est"		Session 2002	SUJET
BEP FINITION dominante Sols et Moquettes			Secteur A : Industriel
Epreuve : EP2 "Analyse d'un dossier et rédaction d'un mode opératoire"	Durée : 4 h	Coef : 6	page 2/8

9 - Indiquer la composition et les dimensions des différents composants de la paroi extérieure du rez de chaussée sur le croquis ci-dessous : / 5



échelle : 1: 10 ème

Plaque de plâtre
Isolant
Agglos de béton

10 - Indiquer pour les chambres :

La hauteur d'allège : / 1

La H.N.B. : / 1

La retombée : / 1

TOTAL : / 30

Groupement académique "Est"		Session 2002	SUJET
BEP FINITION dominante Sols et Moquettes			Secteur A :
			Industriel
Epreuve : EP2 "Analyse d'un dossier et rédaction d'un mode opératoire"	Durée : 4 h	Coef : 6	page 3/8

TECHNOLOGIE

Question N° 11

Donnez la signification des abréviations du classement UPEC ci-dessous .

U =
 P =
 E =
 C =

/8

Question N° 12

Avec l'aide de la fiche technique (page 10), choisissez le classement UPEC adapté pour les dalles vinyle sur mousse pour le hall à l'étage T2b de l'immeuble (voir plan) .

U =, P =, E =, C =

Justifiez votre choix .

.....

/2

/2

Question N° 13

La classification à la réaction au feu de la dalle vinyle sur mousse pour le hall à l'étage T2b de l'immeuble est M3 .

Donnez la signification du classement au feu M3 .

.....

/3

Question N° 14

Avec l'aide des fiches techniques (p . 8 et 9) choisissez le ragréage adapté pour la préparation du sol du hall T2b

1°) Choix du produit :

/5

2°) Expliquez l'utilité d' un ragréage :

.....

/5

3°) Devez-vous passer un primaire sur le sol en béton du hall T2b avant le ragréage, oui ou non justifier votre réponse .

Oui pourquoi ?

Non pourquoi ?

/5

TOTAL / 30

Groupement académique "Est"		Session 2002	SUJET
BEP FINITION dominante Sols et Moquettes			Secteur A : Industriel
Epreuve : EP2 "Analyse d'un dossier et rédaction d'un mode opératoire"	Durée : 4 h	Coef : 6	page 4/8

Question N° 15

Afin d'établir le bon de commande calculer avec le plan la quantité de matériaux pour vous permettre la pose en dalles vinyle sur mousse du hall à l'étage T2b . (voir plan page 5/40)

- Dalles pour la bordure (30x30) clair (a) _____dalles /2
- Dalles pour le tapis (30x30) foncé (b) _____dalles /2
- Ragréage préparation du support (c) _____ Sacs de 25 kg /2
- Primaire si utile (d) _____Litre /2

Pour le calcul du nombre de dalles

- (a) plus 3 % de perte
- (b) plus 7 % de perte
- (c) arrondir au sac supérieur de 25 KG
- (d) 1 litre = 5 M2

Question N° 16

Vous allez réaliser la pose du revêtement de sol du hall à l'étage T2b en dalles vinyle sur mousse, citer le processus d'organisation et de mise en oeuvre pour exécuter cette pose .

.....

.....

.....

.....

.....

.....

.....

.....

.....

.....

/25

Question N° 17

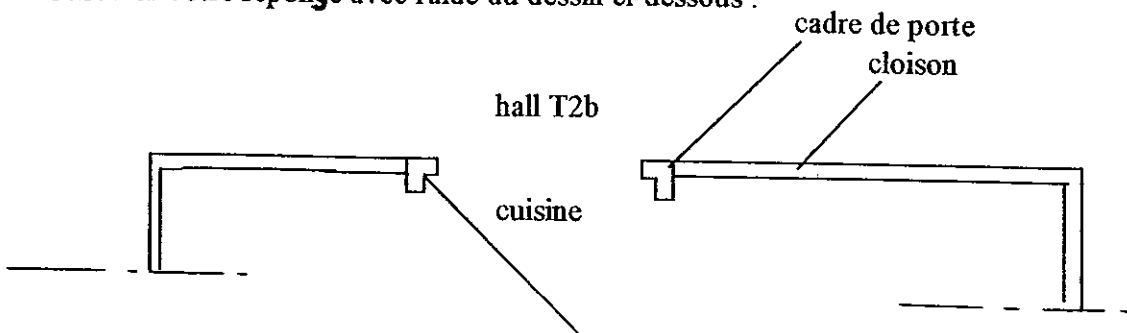
Comment allez-vous traiter les passages de portes du hall étage T2b sachant que les revêtements des autres pièces sont différentes .

.....

.....

/5

Justifier votre réponse avec l'aide du dessin ci-dessous :



/2

TOTAL / 40

Groupement académique "Est"		Session 2002	SUJET
BEP FINITION dominante Sols et Moquettes			Secteur A : Industriel
Epreuve : EP2 "Analyse d'un dossier et rédaction d'un mode opératoire"	Durée : 4 h	Coef : 6	page 5/8

Question N° 18

Pour l'exécution des travaux de revêtement de sol du hall à l'étage T2b , vous devez travailler en toute sécurité .

Citer pour (a,b,c) les règles à respecter de prévention et sécurité .

a) L'équipement individuel de protection :

/3

b) L'organisation du poste de travail pour le hall à l' étage T2b

/3

c) L'utilisation du matériel électroportatif tel que le malaxeur :

/3

Question N° 19

Que veux dire P.H.S.....

/6

Question N° 20

Donner la signification des étiquetages ci-dessous .



.....

/3



.....

/3



.....

/3



.....

/3



.....

/3

TOTAL / 30

Groupement académique "Est"		Session 2002	SUJET
BEP FINITION dominante Sols et Moquettes			Secteur A : Industriel
Epreuve : EP2 "Analyse d'un dossier et rédaction d'un mode opératoire"	Durée : 4 h	Coef : 6	Page 6/8

Question N° 21

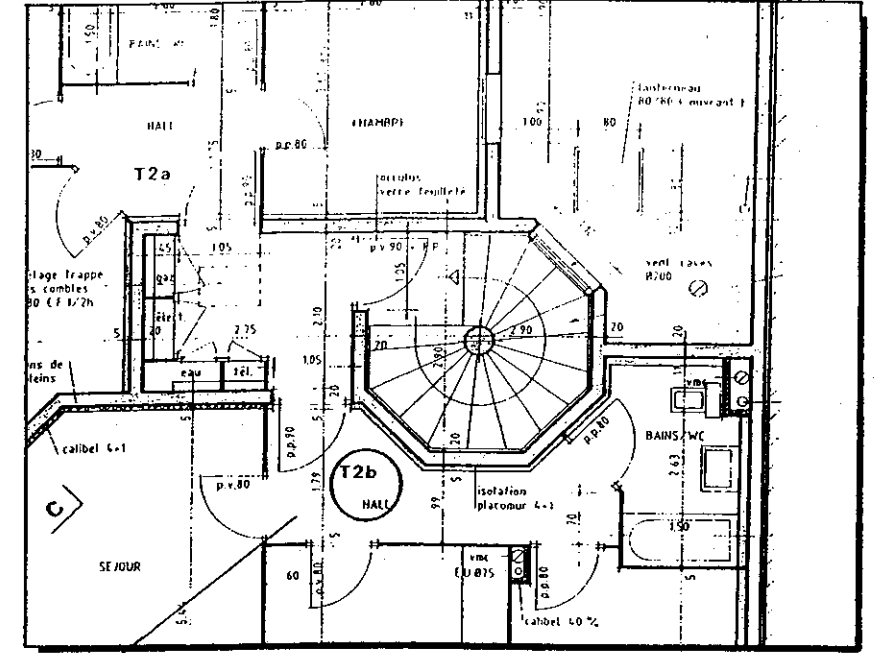
D'après le descriptif, le revêtement de sol du hall T2b, à l'étage est en dalles vinyle 30x30 sur mousse. Le propriétaire souhaite un motif au sol avec deux couleurs, soit une bordure droite en clair et un tapis diagonal foncé.

- a) Dessiner entièrement sur le plan ci-dessous la bordure en dalles (de 1 cm x 1 cm de coté) et laisser apparaitre votre tracé pour les coupes d'onglets dans les angles.
- b) Justifier votre méthode pour déterminer le départ de pose de cette bordure.

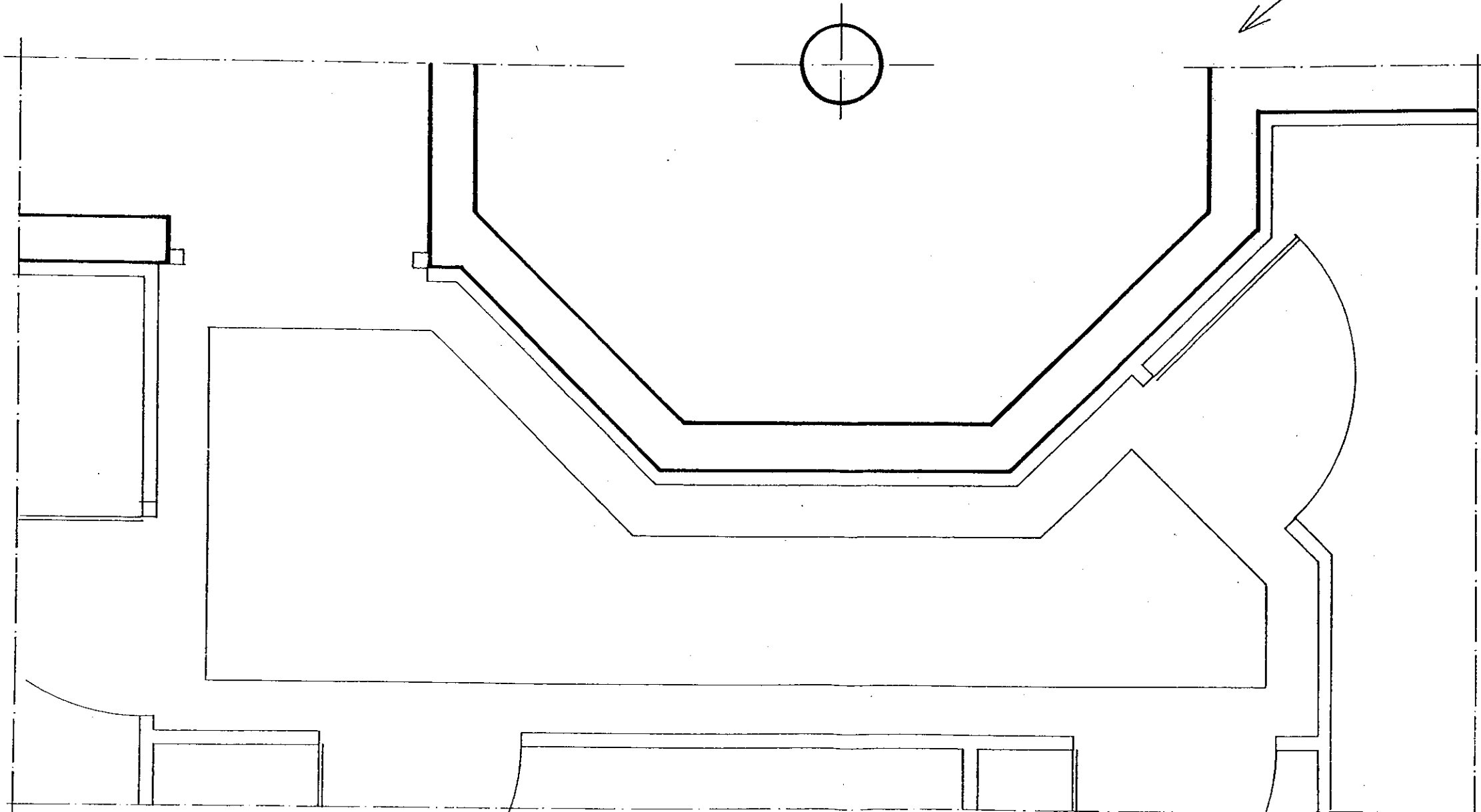
.....

.....

.....



VUE EN PLAN DE L' ETAGE (hall T2b)



/30

Groupeement académique "Est"	Session 2002	SUJET	
		Secteur A : Industriel	page 7/8
BEP FINITION dominante Sols et Moquettes		Durée : 4 h	Coef : 6
Epreuve : EP2 "Analyse d'un dossier et rédaction d'un mode opératoire"			

Groupement académique "Est"		Session 2002	SUJET
BEP FINITION dominante Sols et Moquettes			Secteur A : Industriel
Epreuve : EP2 "Analyse d'un dossier et rédaction d'un mode opératoire"	Durée : 4 h	Coef : 6	page 8/8

ON DONNE :

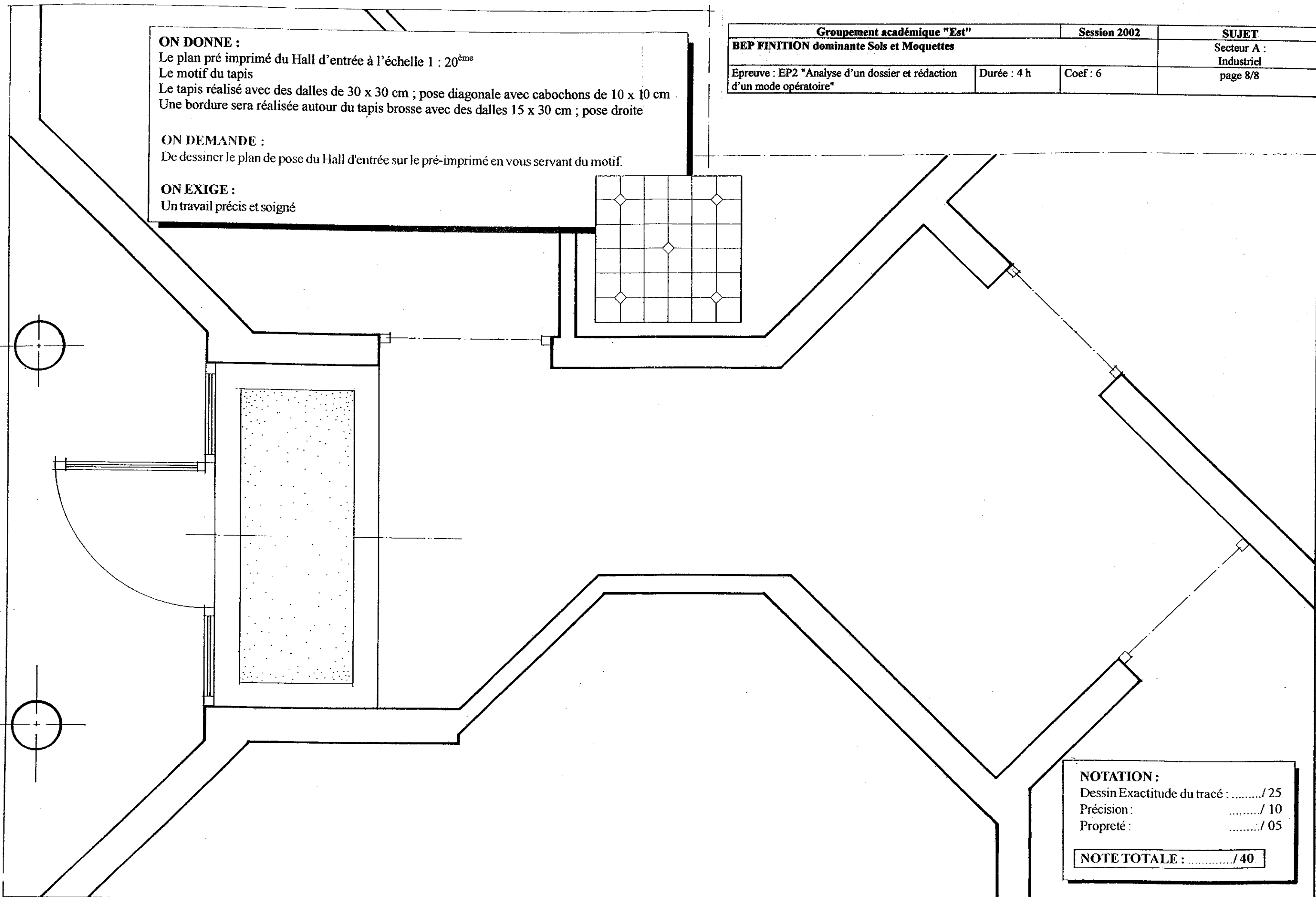
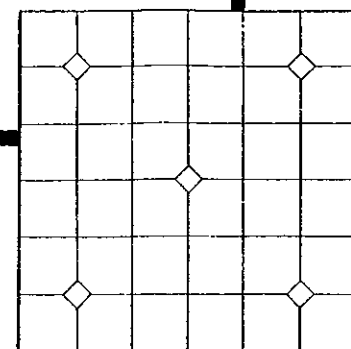
Le plan pré imprimé du Hall d'entrée à l'échelle 1 : 20^{ème}
 Le motif du tapis
 Le tapis réalisé avec des dalles de 30 x 30 cm ; pose diagonale avec cabochons de 10 x 10 cm
 Une bordure sera réalisée autour du tapis brosse avec des dalles 15 x 30 cm ; pose droite

ON DEMANDE :

De dessiner le plan de pose du Hall d'entrée sur le pré-imprimé en vous servant du motif.

ON EXIGE :

Un travail précis et soigné



NOTATION :

Dessin Exactitude du tracé : / 25

Précision : / 10

Propreté : / 05

NOTE TOTALE : / 40