

B.E.P. Bois et Matériaux Associés
C.A.P.

Dominante : CHARPENTE

Session : 2002

Code examen : 23401

Epreuve EP1
Partie B - ECRIT

**DOSSIER
TECHNIQUE
DT**

*Réalisation, Technologie
et Arts Appliqués.*

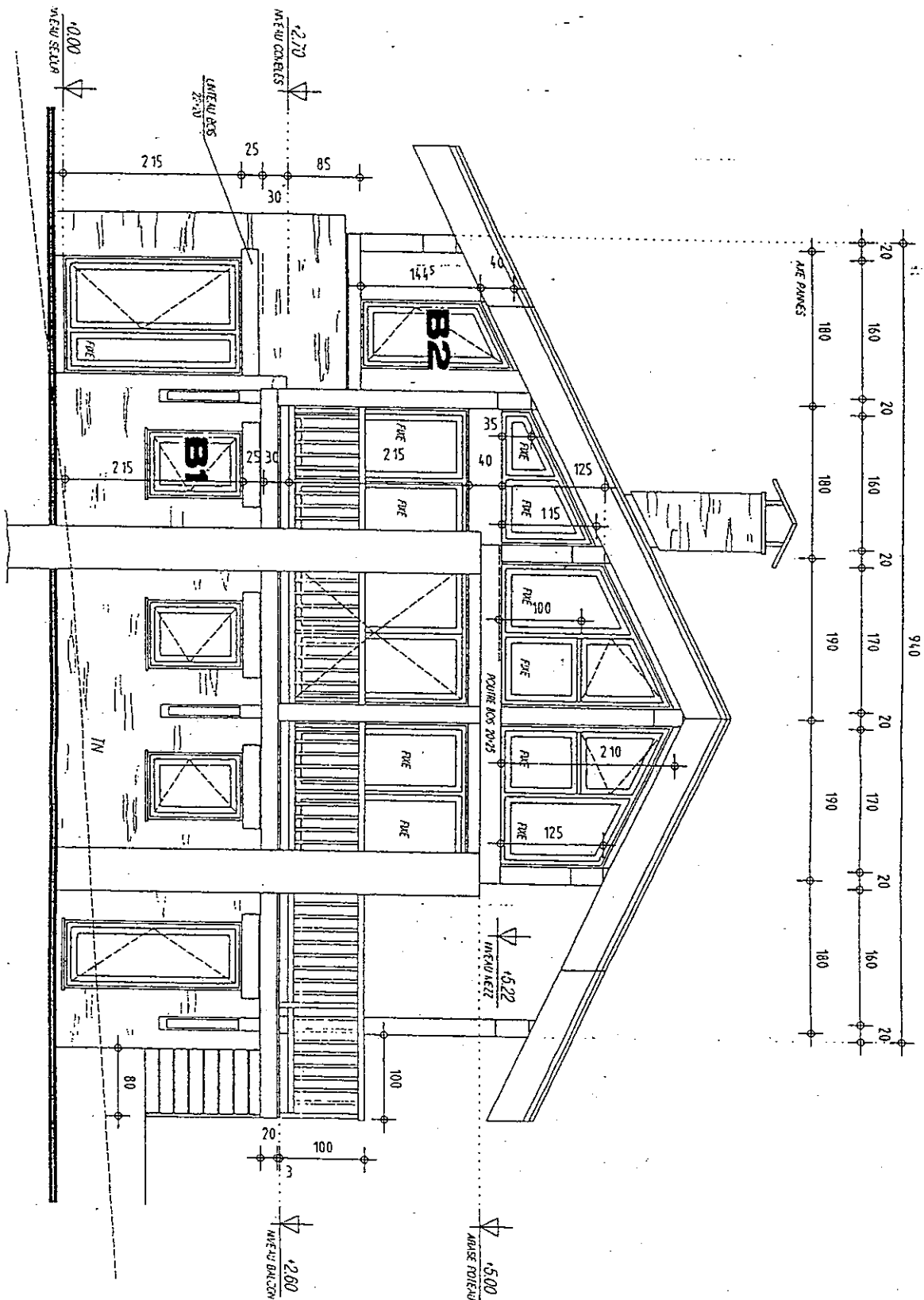
N° Feuille

Contenu

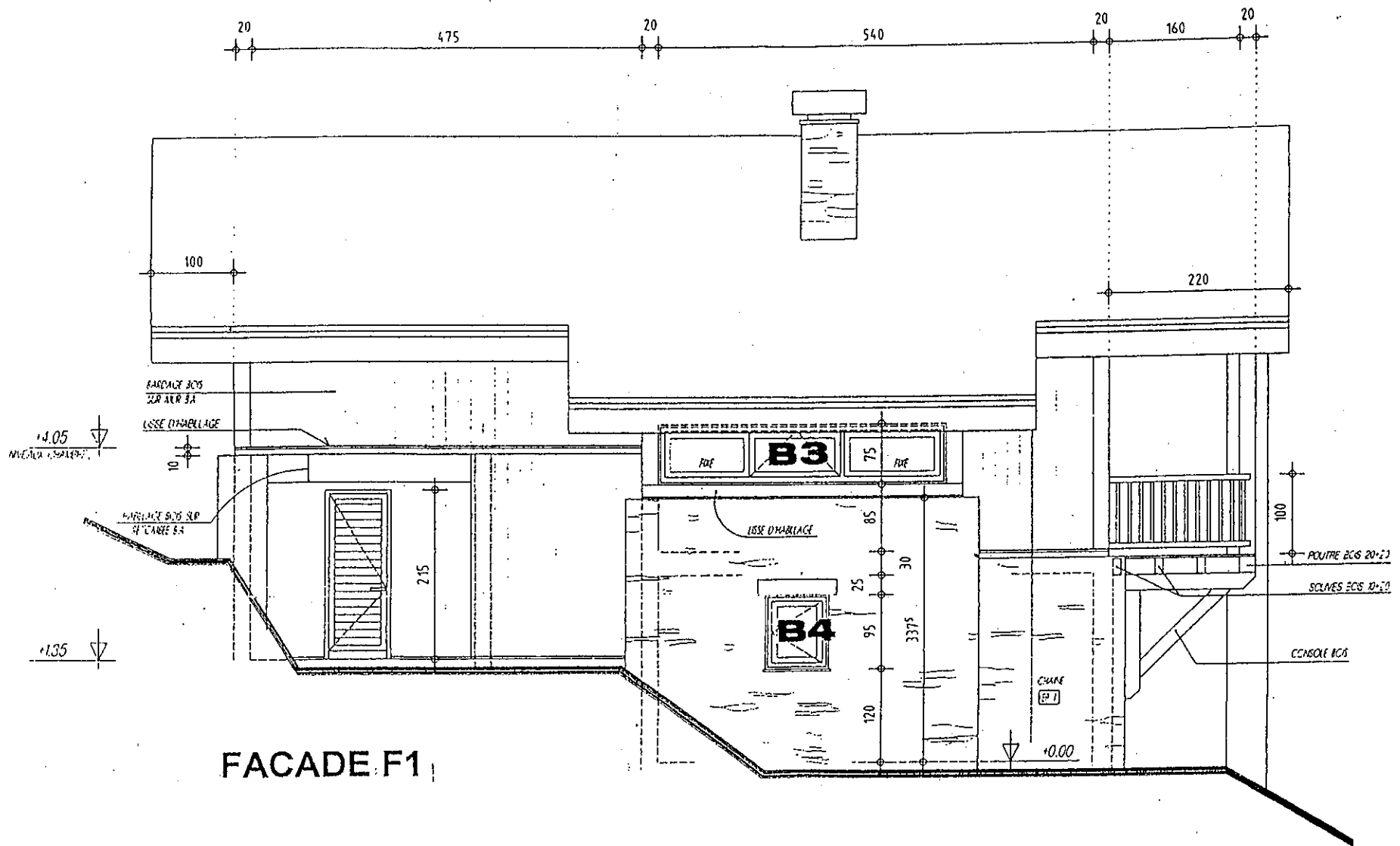
- DT 1/8 Chemise dossier RESSOURCE A.
- DT 2/8 Façades F1 et F2.
- DT 3/8 Façades F3 et F4.
- DT 4/8 Rez-de chaussée.
- DT 5/8 Etage.
- DT 6/8 Mezzanine.
- DT 7/8 Coupe AA.
- DT 8/8 Perspective solivage de la mezzanine.
Extrait descriptif ossature bois.

Groupement "Est"	Session 2002	Sujet	Tirages
BEP Bois et Matériaux Associés CAP Charpente		Code(s) examen(s) 23401	A: 55 R: 93
Epreuve : EP1 Réalisation, technologie et arts appliqués	Durée totale B.E.P. : 24h	Coef B.E.P. : 10 Coef C.A.P. : 10	
Partie B - Ecrit	Durée B.E.P. : 4 h	Durée C.A.P. : 4 h	Page 1/8

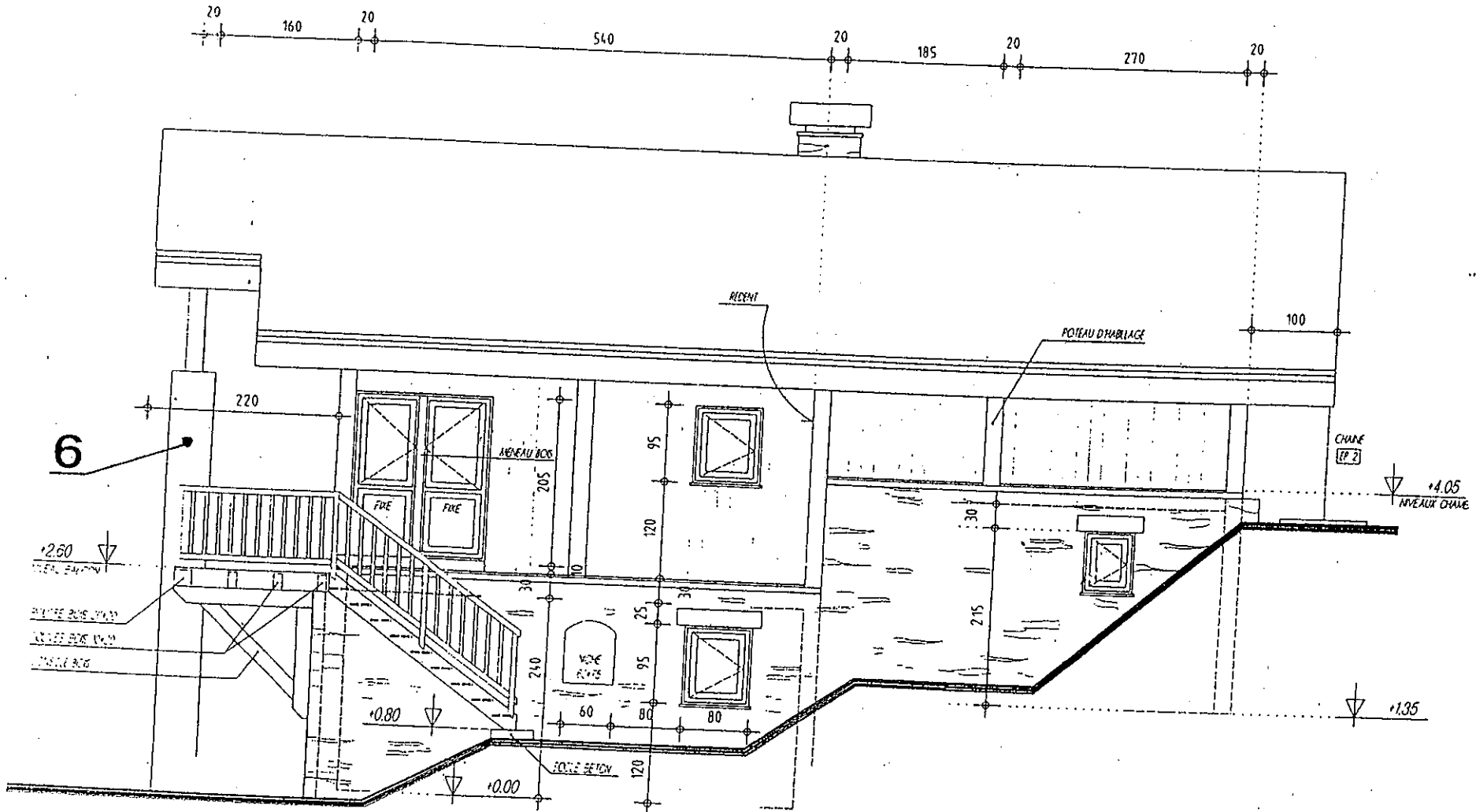
FACADE F2



Groupement "Est"	Session 2002	Sujet	Tirages
BEP Bois et Matériaux Associés CAP Charpente		Code(s) examen(s) 23401	A: 55 R: 93
Epreuve : EP1 Réalisation, technologie et arts appliqués	Durée totale B.E.P. : 24 h	Coef B.E.P. : 10 Coef C.A.P. : 10	
Partie B - Ecrit	Durée B.E.P. : 4 h	Durée C.A.P. : 4 h	Page 2/8



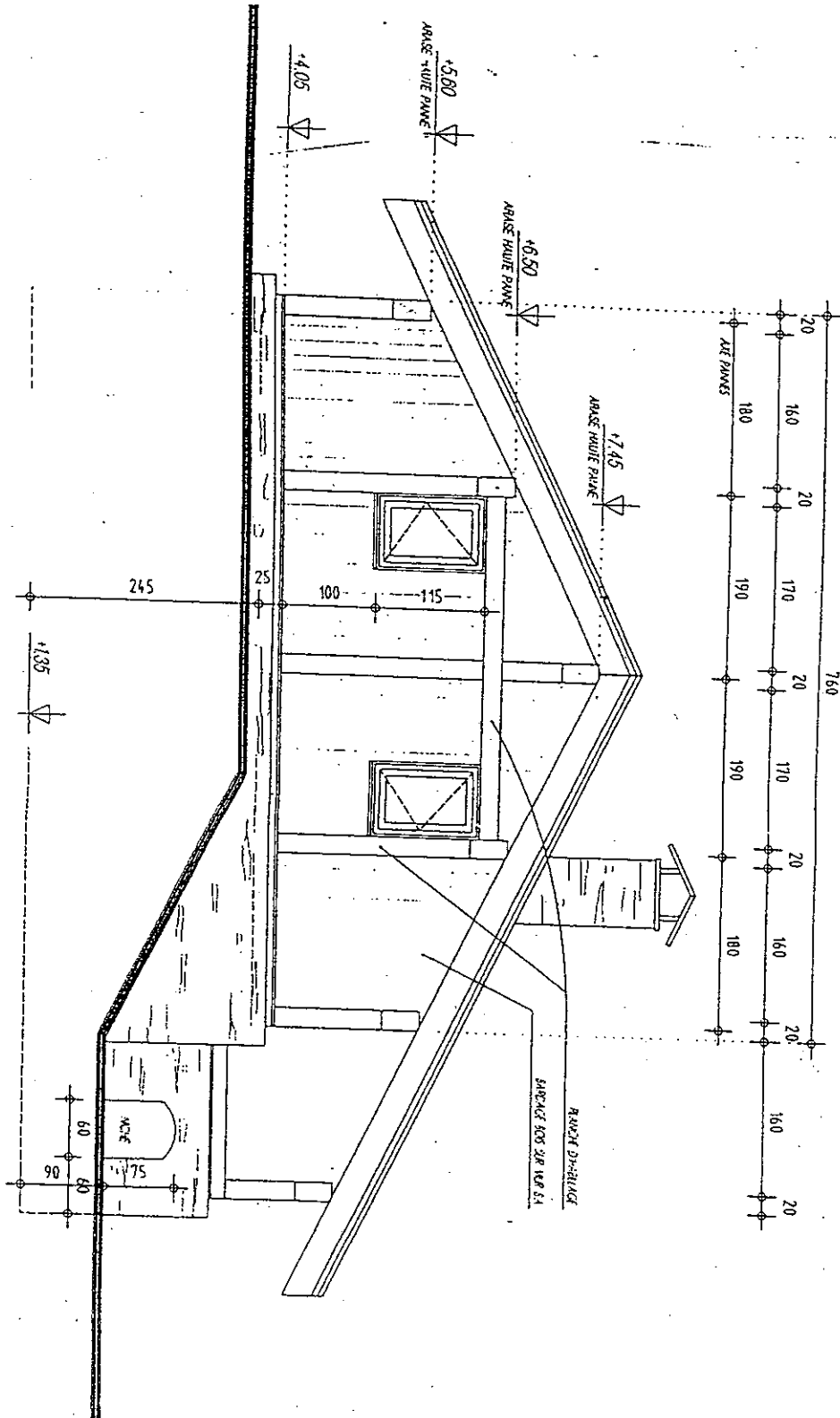
FACADE F1



6

FACADE F3

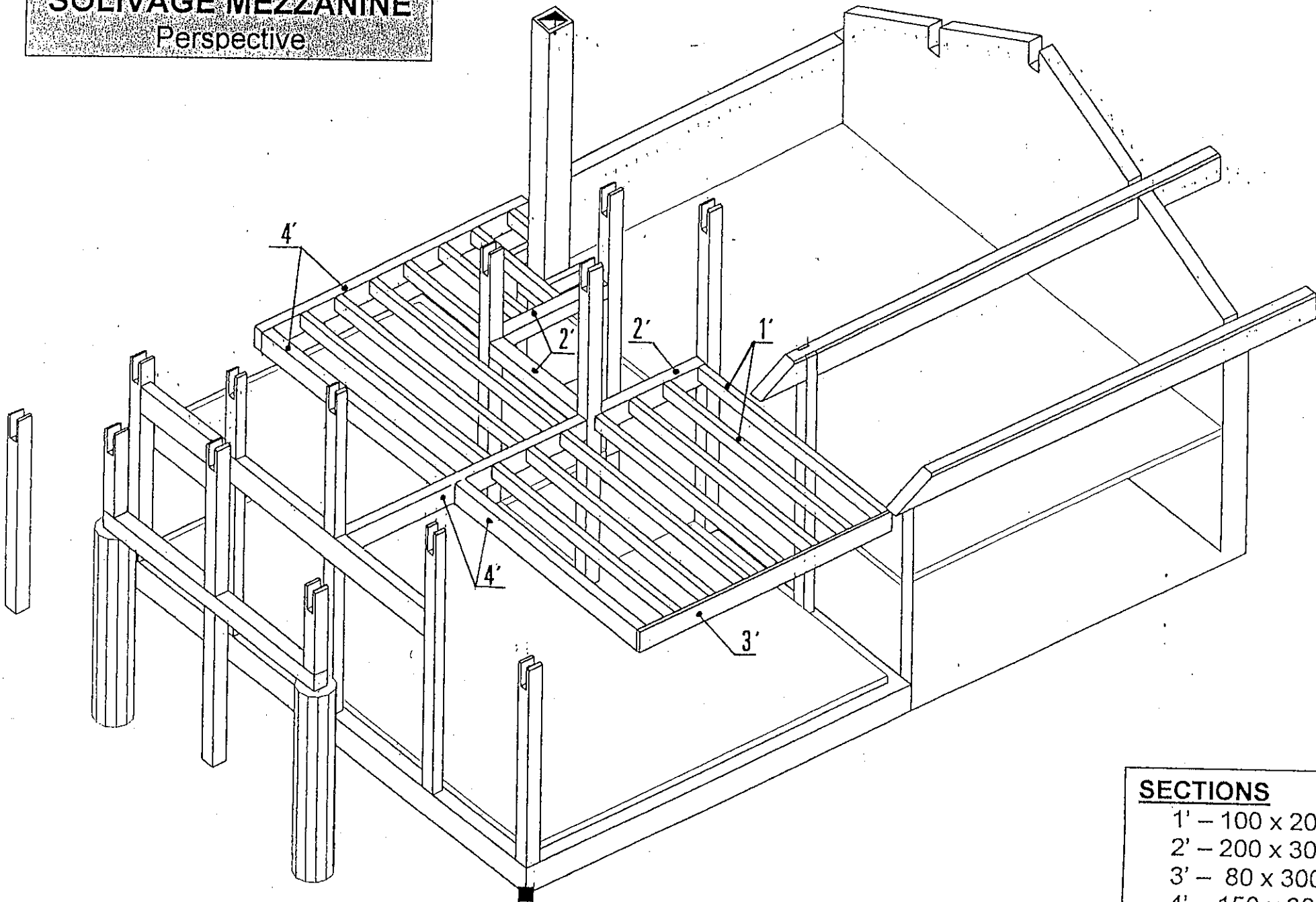
FACADE F4



Groupement "Est"		Session 2002		Sujet		Tirages	
BEP Bois et Matériaux Associés				Code(s) examen(s)		A:55 R:93	
CAP Charpente				23401			
Epreuve : EPI Réalisation, technologie et arts appliqués			Durée totale B.E.P. : 24 h		Coef B.E.P. : 10		
Partie B - Ecrit			Durée B.E.P. : 4 h		Coef C.A.P. : 10		
			Durée C.A.P. : 4 h		Page 3/8		

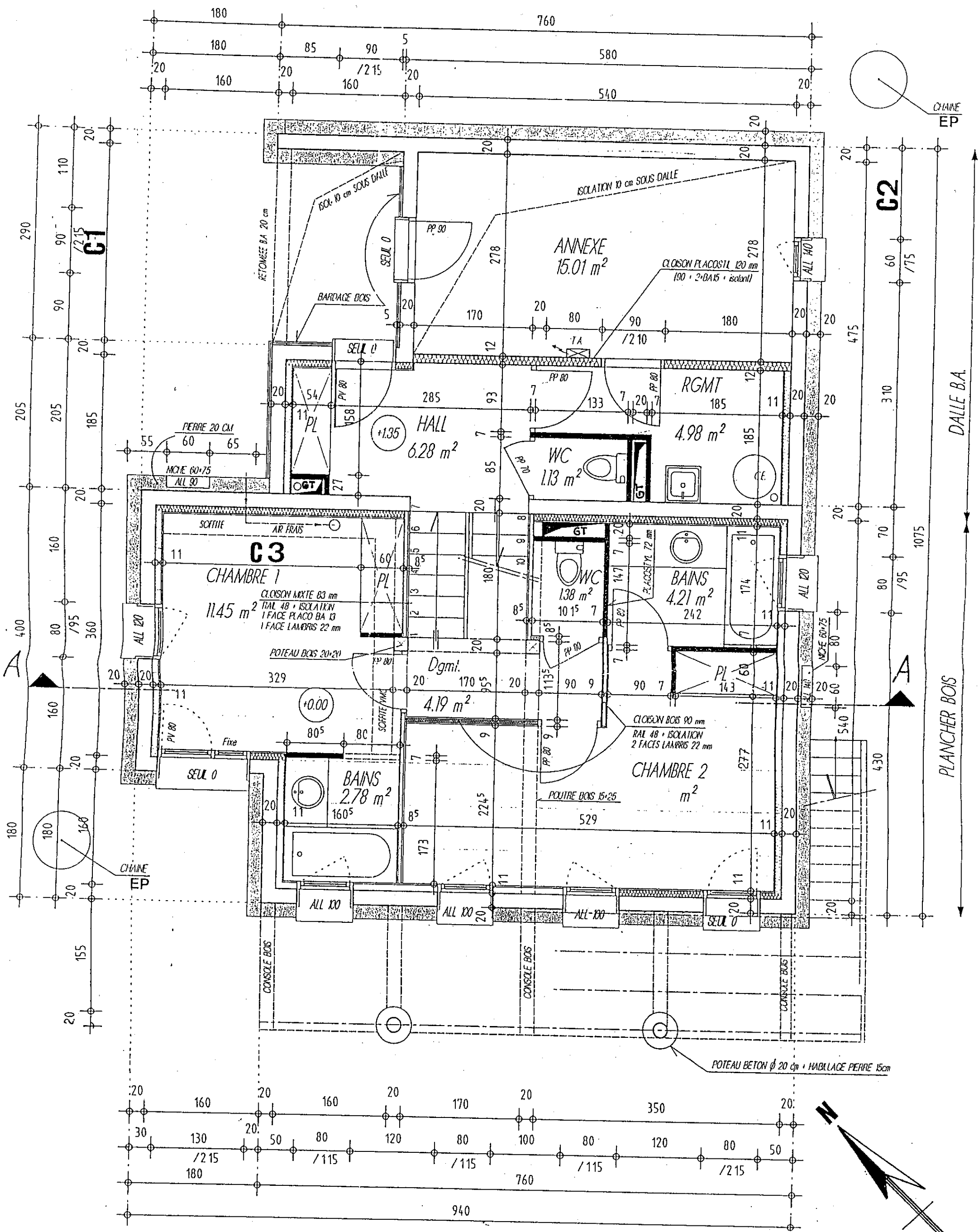
SOLIVAGE MEZZANINE

Perspective



SECTIONS

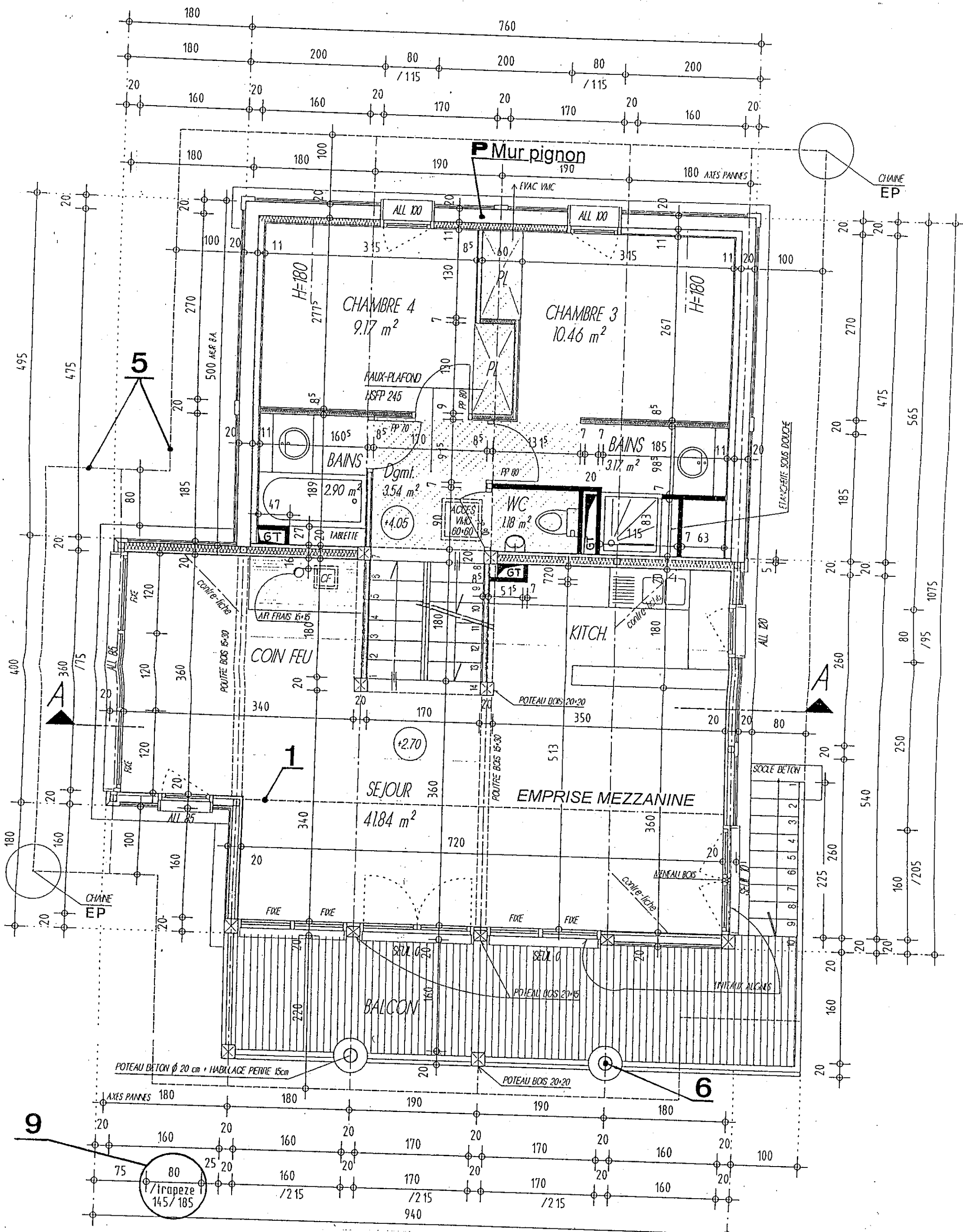
- 1' - 100 x 200
- 2' - 200 x 300
- 3' - 80 x 300
- 4' - 150 x 300



REZ-DE-CHAUSSEE

LES OEILLASSES

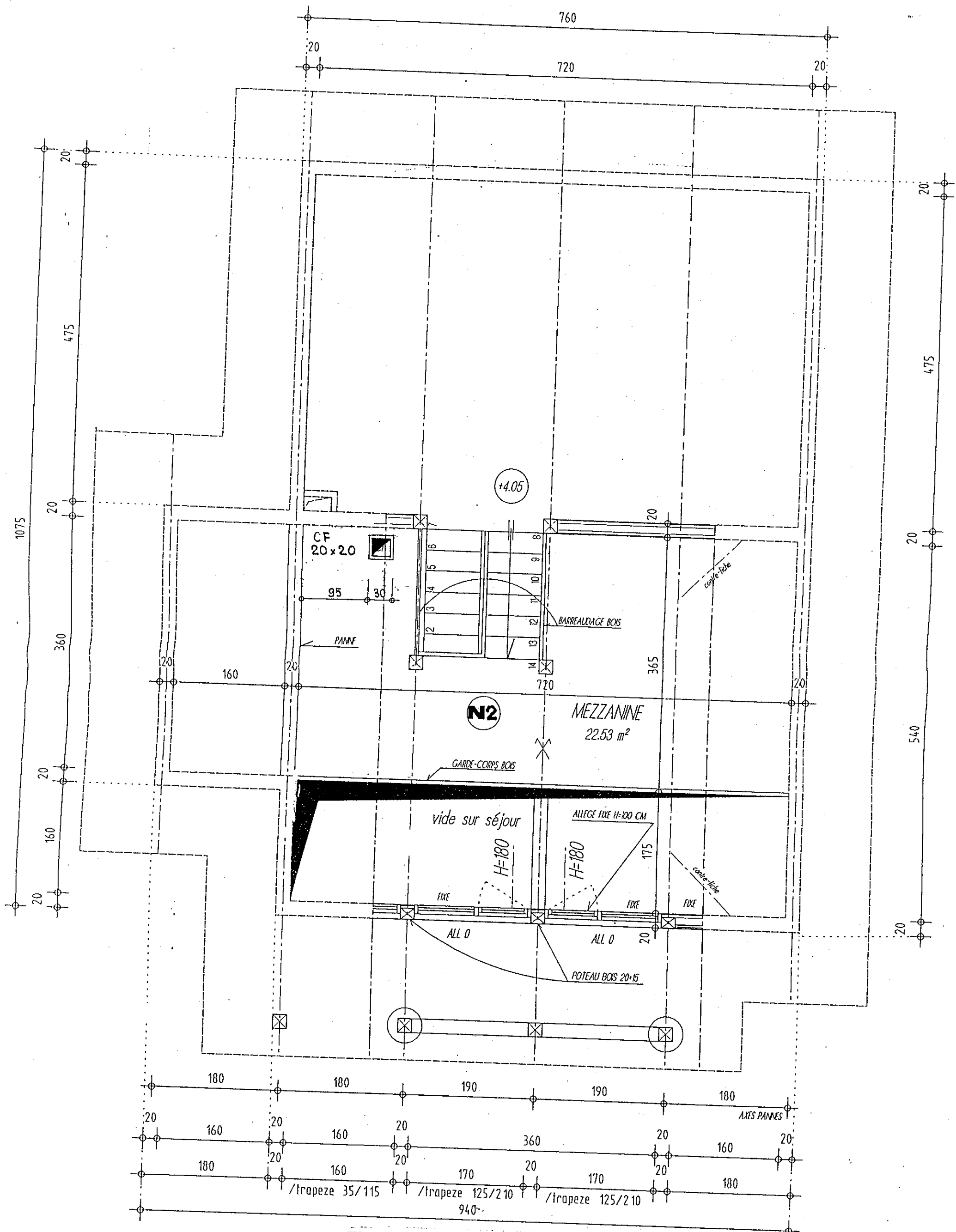
Groupement "Est"		Session 2002		Sujet		Tirages	
BEP Bois et Matériaux Associés				Code(s) examen(s)		A: 55	
CAP Charpente				23401		R: 93	
Epreuve : EPI Réalisation, technologie et arts appliqués				Durée totale B.E.P. : 24h		Coef B.E.P. : 10	
						Coef C.A.P. : 10	
Partie B - Ecrit		Durée B.E.P. : 4 h		Durée C.A.P. : 4 h		Page 4/8	



ETAGE

LES OEILLASSES

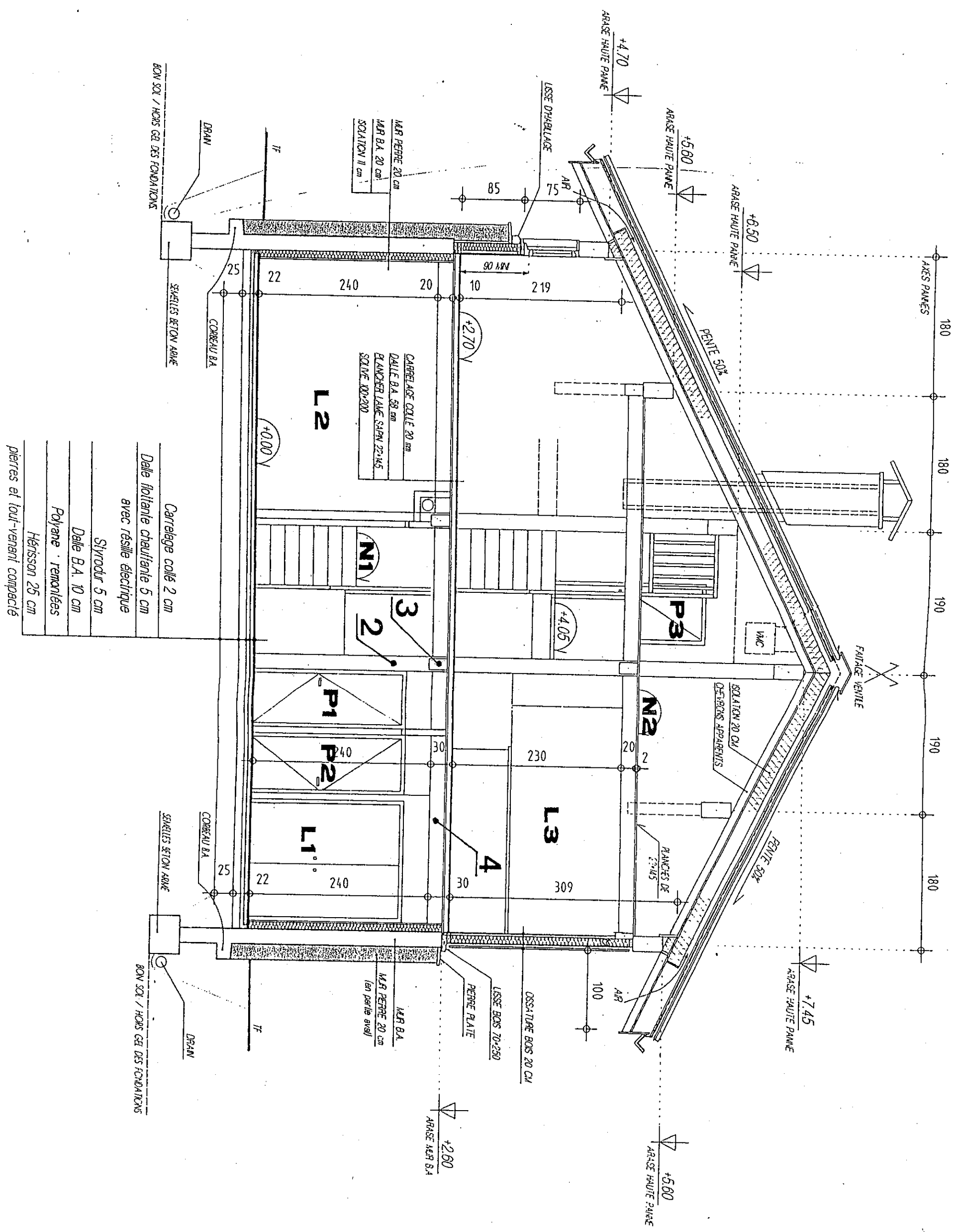
Groupement "Est"		Session 2002	Sujet	Tirages
BEP Bois et Matériaux Associés			Code(s) examen(s)	A: 55
CAP Charpente			23401	R: 93
Epreuve : EPI Réalisation, technologie et arts appliqués		Durée totale B.E.P. : 24h	Coef B.E.P. : 10	
Partie B - Ecrit		Durée B.E.P. : 4 h	Durée C.A.P. : 4 h	Page 5/8



MEZZANINE

LES OEILLASSES

Groupement "Est"		Session 2002	Sujet	Tirages
BEP Bois et Matériaux Associés			Code(s) examen(s)	A: 55
CAP Charpente			23401	R: 93
Epreuve : EP1 Réalisation, technologie et arts appliqués		Durée totale B.E.P. : 24 h	Coef B.E.P. : 10	
Partie B - Ecrit		Durée B.E.P. : 4 h	Coef C.A.P. : 10	
		Durée C.A.P. : 4 h	Page 6/8	



COUPE AA
LES OEILLASSES

Groupement "Est"		Session 2002		Sujet		Tirages	
BEP Bois et Matériaux Associés				Code(s) examen(s) 23401		A: 55	
CAP Charpente				Coef B.E.P. : 10		R: 93	
Epreuve : EP1 Réalisation, technologie et arts appliqués				Durée totale B.E.P. : 24h		Coef C.A.P. : 10	
Partie B - Ecrit		Durée B.E.P. : 4 h		Durée C.A.P. : 4 h		Page 7/8	

EXTRAIT DESCRIPTIF

2.01 – OSSATURE BOIS

2.011 – Murs

Elévation des murs en structure bois type résineux traité fongicide et insecticide. Hygrométrie conforme aux normes. L'ensemble comprenant :

- Une lisse basse de répartition 70 x 250 traitée classe 4.

En partant de l'extérieur :

- Un bardage vertical de 25 mm cloué sur lambourdes horizontales de 23 x 40. Ces dernières devront assurer la ventilation.
- Un pare pluie.
- Un panneau ossature ép. 12 mm type Triply.
- Des montants et traverses de 50 x 95 (pour isolant de 100 mm légèrement comprimé).
- Un isolant thermique (laine de verre) ép. de 100 mm comprimé à 95 mm avec pare vapeur.
- Un deuxième isolant de 35 mm posé entre une ossature métallique permettant le passage des gaines électriques.
- Un panneau plâtre type Placo ép. 10 mm posé sur les profils métalliques.

2.02 – CHARPENTE – COUVERTURE -ZINGUERIE

2.021 – Charpente

Charpente en résineux traité fongicide et insecticide. Les bois apparents intérieurs seront rabotés et vieillis artificiellement (herminette). Hygrométrie conforme aux normes. L'ensemble comprenant :

- Pannes de 200 x 300.
- Contrefiches de 100 x 150.
- Chevrons apparents compris planches dites « cache moineaux » 80 x 100.
- Planches de rives et long-pan de 22 droites.
- Planches en Douglas raboté de 22 x largeur variable à joints parquets, rainuré et bouveté, posées sur chevrons.
- Pare vapeur type TYVECK.
- Chevrons d'isolation de 60 x 200 plus contre chevrons de 50 x 50.
- Isolation par laine minérale type IBR 200 entre chevron d'isolation avec 5 cm de ventilation.

Groupement "Est"	Session 2002	Sujet	Tirages
BEP Bois et Matériaux Associés CAP Charpente		Code(s) examen(s) 23401	A: 55 R: 93
Epreuve : EP1 Réalisation, technologie et arts appliqués	Durée totale B.E.P. : 24h	Coef B.E.P. : 10 Coef C.A.P. : 10	
Partie B - Ecrit	Durée B.E.P. : 4 h	Durée C.A.P. : 4 h	Page 8/8