

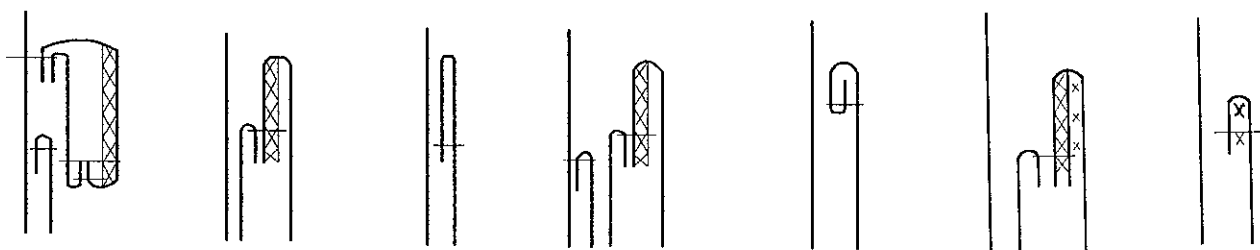
DOCUMENTS RESSOURCES

<u>Catalogue Entoilages :</u>		
Appellation	Ref	Caractéristiques
Toile tailleur	Ref LC 1500	Non collante, qualité lourde Composition : Fibranne, poil et laine
Toile thermocollante	Ref 2153	Toile thermocollante moyenne 100% coton
Bougran	Ref 2154	100 % coton laize 90 cm
Vliseline	Ref 2039	Thermocollante, non tissée , extra légère
Jersey	Ref 2688	Thermocollant, très léger en maille jersey
Organza	Ref 2001	100% soie
<u>Catalogue Doublures :</u>		
Doublure ouatine	Ref 4083	Doublure chaude, laine et synthétique coloris noir
Doublure taffetas	Ref 4768	Taffetas de qualité 100% viscose, coloris assortis, 145 gr/m
Pongé bemberg	Ref 4911	Qualité haute couture, 100% cupro, coloris assortis, 75 gr/m
<u>Catalogue Fournitures</u>		
Fils		
Fil 50 %coton 50 %polyester	Ref FT 50	Fil polyvalent, coloris assortis
Fil coton	Ref FT 47	Fil coton, coloris assortis
Fil mousse	Ref FT 64	Polyamide multifil, spécial surfileuse
Fil invisible	Ref FT 25	Polyamide monofilament, 100 deniers
Passements		
Passement	Ref pas 21	Droit fil, non thermocollant, coton, 10 mn
Passement	Ref pas 33	Droit fil, thermocollant, coton
Gutte	Ref Gu 17	Thermocollant coton spécial vêtement de peau largeur 10 mn
Boutons		
Boutons à recouvrir	B 22	A recouvrir soi même, diamètre 15 mn / 20 mn ou 24 mm
Boutons métalliques	B 55	Bouton sport, 4 trous coloris argent, diamètre 18 mn
Boutons automatique s	B 77	Boutons à river, coloris doré.
Contre boutons	B 99	Plastique, pour vêtement de peau
Colle	Co 26	Colle spéciale vêtement de peau

Groupement « Est »	Session 2002	Sujet Documents ressources	Tirages Technologie
BEP Métiers de la Mode et des Industries Connexes Champs d'application : Tailleur dame, Tailleur homme, Prêt à porter, Couture flou Vêtement de peau		Code(s) examen(s)	
Epreuve : EP2 Technologie Etude et analyse de cas		Durée épreuve : 4h dont 45 mn de DAO	Coef : 6 Page : 1/3

DOCUMENTS RESSOURCES

Solutions technologiques de finition haut de poche



Catalogue ressources pour la réalisation du gilet « Rappeur »

<u>Champs d'application :</u> Tailleur homme et dame, prêt à porter, couture flou	<u>Champs d'application :</u> Vêtement de peau	<u>Désignation</u>	<u>Ref</u>	<u>Quantité nécessaire</u>	<u>Prix Ht</u>
×		Tissu toile coton Laize 140 cm	Ref C25	0,80 m	5,5 € le m
	×	Cuir aspect Nubuck	Ref Nub	17 #2	2,5 € le #2
×	×	Entoilage ou renfort thermocollant	Ref 2153	0,60 m	3,7 € le m
×	×	Doublure polyester	Ref 4200	0,70 m	3,1 € le m
×	×	Fil	FT 50	1 tubino	9 € les 6
×	×	Boutons	BT3	5	1,6 € l'unité
	×	Contre boutons	BT4	5	0,5 € l'unité
	×	Thermocollant gutte	Gu 26	3 m	0,2 € le m
	×	Colle			0,3 € par gilet

<u>Catalogue des tissus :</u> <u>Champs d'application :</u> Tailleur homme et dame, prêt à porter, couture flou	<u>Catalogue des cuirs:</u> <u>Champ d'application :</u> Vêtement de peau
Toile 50 % Coton 50 % acétate	Vachette
Jersey 100gr/m 70% Viscose 30% Laine	Croute de porc
Sergé 100% Polyamide	Mouton double face
Crêpe qualité lourde 100% laine	Chèvre
Polartec 100% Polyester	Cerf plongé
Broché 100% soie	
Taffetas 50 % polyester 50 % viscosse	

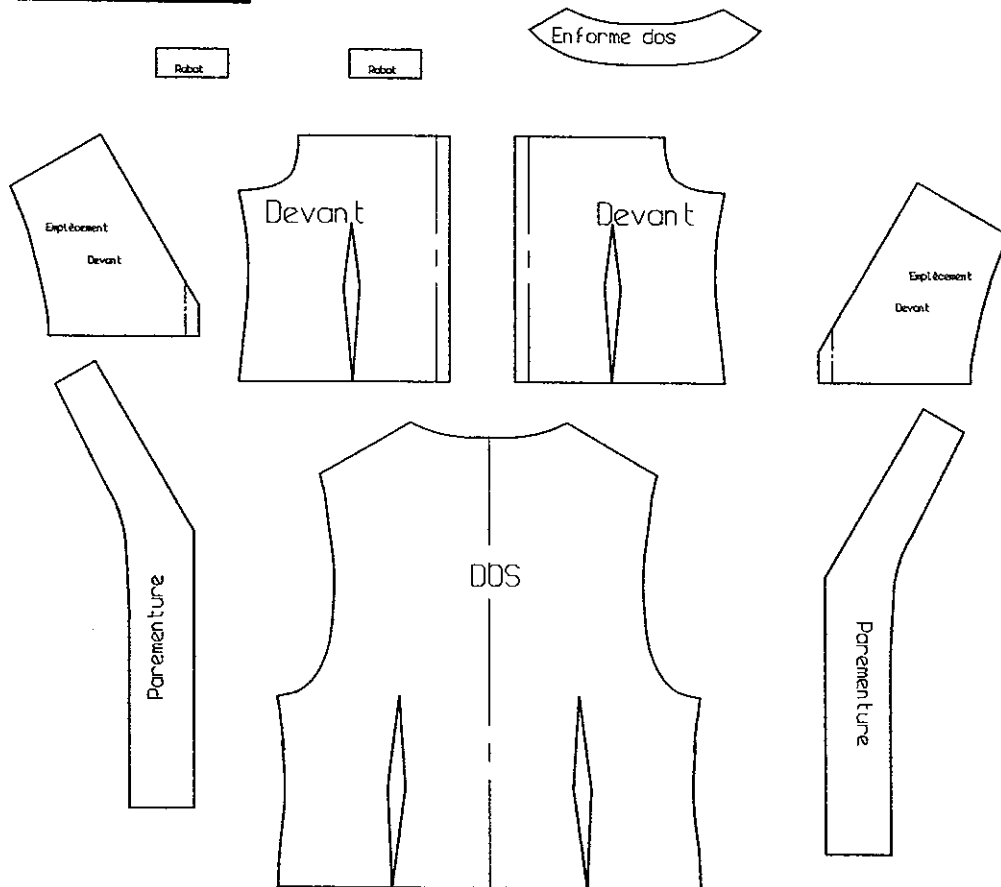
METIERS DE LA MODE ET DES INDUSTRIES CONNEXES - Session 2002

Champs d'application : Tailleur dame, Tailleur homme, Prêt à porter, Couture flou, Vêtement de peau
EP2 - TECHNOLOGIE : Etude et analyse de cas

SUJET documents ressources page 2/3

DOCUMENTS RESSOURCES

Tissu extérieur



METIERS DE LA MODE ET DES INDUSTRIES CONNEXES - Session 2002

Champs d'application : Tailleur dame, Tailleur homme, Prêt à porter, Couture flou, Vêtement de peau
EP2 - TECHNOLOGIE : Etude et analyse de cas

SUJET documents ressources page 3/3