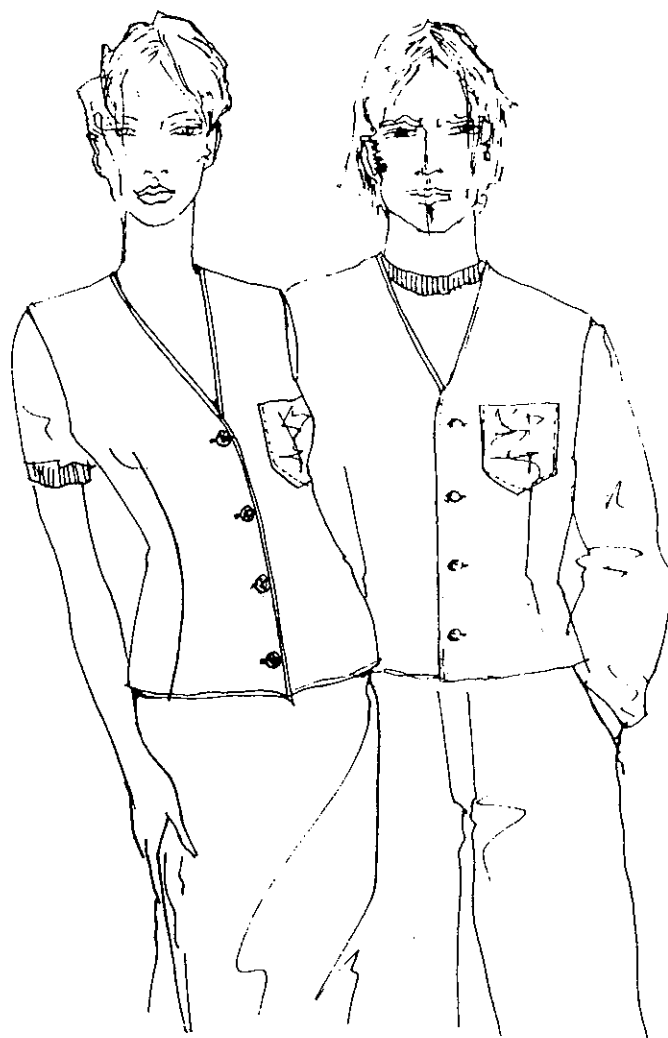


Ce Dossier Comprend :

- Page 1/9 : Page de présentation (format A3)
- Page 2/9 : Cahier des charges
- Page 3/9 : Travail demandé
- Page 4/9 : Document réponses : à rendre
- Page 5/9 : Document réponses : à rendre
- Page 6/9 : Document réponses : à rendre
- Page 7/9 : Document réponses : à rendre
- Page 8/9 : Document réponses : à rendre
- Page 9/9 : DAO



Documents ressources :

- Page 1/3
- Page 2/3
- Page 2/3

Groupement « Est »	Session 2002	Sujet	Tirages Technologie
BEP Métiers de la Mode et des Industries Connexes Champs d'application : Tailleur dame, Tailleur homme, Prêt à porter, Couture flou, Vêtement de peau		Code(s) examen(s) 51-24204 A-B-C-D-E	
Epreuve : EP2 TECHNOLOGIE Etude et analyse de cas	Durée épreuve : 4 h dont 45 min de DAO	Coef : 6	Page : 1/9

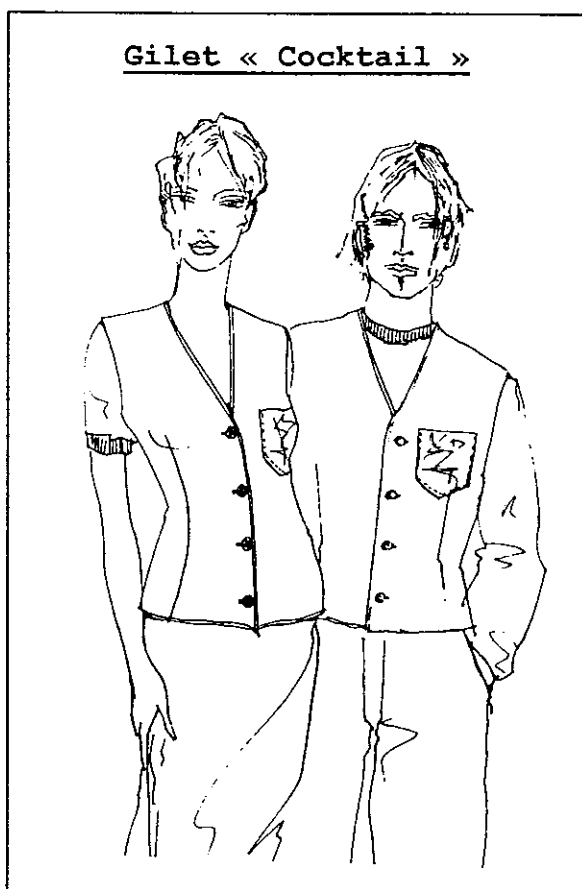
CHAMPS D'APPLICATION :

- | | |
|--|---|
| <input type="checkbox"/> Prêt à porter | <input type="checkbox"/> Tailleur homme |
| <input type="checkbox"/> Couture flou | <input type="checkbox"/> Vêtement de peau |
| <input type="checkbox"/> Tailleur dame | |

Cocher votre champ d'application et répondre aux questions s'y rapportant.

CAHIER DES CHARGES

Suite à la commande de la boutique haut de gamme « Vogue », l'entreprise « Nouvelle Tendance » doit réaliser le gilet « Cocktail ».



Gilet habillé, cintré, réalisé en :

- Damassé de soie pour les champs d'application
 - * Prêt à porter
 - * Couture flou
 - * Tailleur dame
 - * Tailleur homme

- Agneau plongé pour le champ d'application
 - * Vêtement de peau

Descriptif du gilet « Cocktail »

- Gilet entièrement doublé.
- Cintrage par deux pinces devant et dos
- Devant entoilé.
- Encolure en V.
- Poche poitrine doublée appliquée côté gauche, avec motif décoratif.
- Dos un seul morceau.

TRAVAIL DEMANDE

En fonction de votre champ d'application vous devez :

- 1/ A partir du cahier des charges (doc. p. 2/9) et des documents ressources (doc. ressources p.1/3) , choisir l'entoilage (renfort), la doublure et les fournitures qui conviennent pour ce gilet et justifier de façon technique ce choix sur le document à rendre p.4/9.
- 2/ A partir du cahier des charges et du catalogue de solutions technologiques (doc. ressources p.2/3) , choisir la finition du haut de la poche et justifier de façon technique votre choix sur le document à rendre p. 4/9.
- 3/ Enumérer tous les phénomènes dangereux et les situations dangereuses repérés sur la photographie (doc. p.5/9) et à partir de l'exemple proposé rechercher les conséquences sur la santé et les moyens de prévention correspondants.
- 4/ Pour la collection 15/ 20 ans printemps/été le modèle sera reconduit sous le nom de « Rappeur » avec les transformations suivantes :
 - La poche plaquée sera supprimée
 - Une découpe au niveau de la poitrine sera ajoutée
 - Des poches à rabat seront prises dans la découpe

Ce nouveau gilet sera réalisé en :

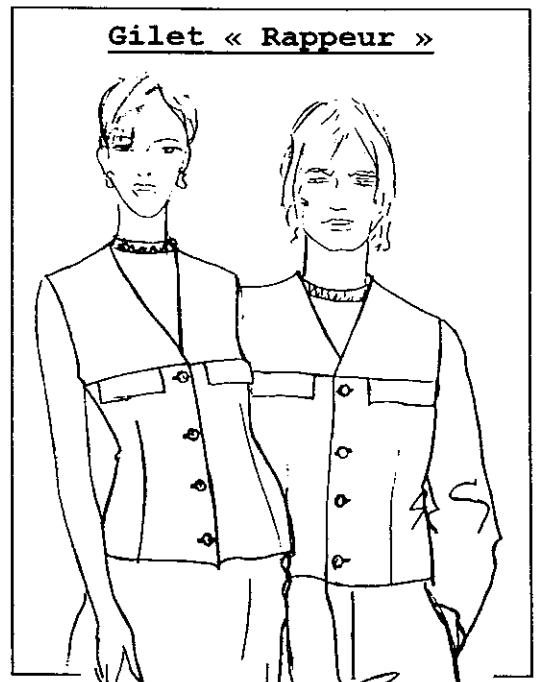
Toile de coton

- pour les champs d'application : * **prêt à porter**
* **couture flou**
* **tailleur dame**
* **tailleur homme**

Nubuck

- pour le champ d'application : * **Vêtement de peau**

A partir des documents ressources (doc. ressources p. 2/3), compléter le tableau et établir le prix de revient matières et fournitures de ce nouveau gilet sur le document à rendre p.6/9.



5/ En tenant compte du style du gilet « Rappeur », sélectionner parmi la liste proposée sur les documents ressources (doc. ressources p. 2/3), deux matières qui pourraient également convenir pour la réalisation de ce gilet. Compléter le tableau (document à rendre p.7/9) en justifiant ces choix et en donnant l'origine, les caractéristiques et code d'entretien de chacune d'elles.

6/ A partir des éléments à découper sur les documents ressources (p. 3/3), établir le diagramme de fabrication des éléments extérieurs du gilet « Rappeur » sur le document à rendre p. 8/9.

METIERS DE LA MODE ET DES INDUSTRIES CONNEXES - Session 2002

Champs d'application : Tailleur dame, Tailleur homme, Prêt à porter, Couture flou, Vêtement de peau
EP2 - TECHNOLOGIE : Etude et analyse de cas

SUJET page 3/9

1/ A partir du cahier des charges et des documents ressources (p. 1/3) choisir l'entoilage, la doublure et les fournitures qui conviennent en justifiant de façon technique votre choix.

<u>Choix</u>	<u>Appellation</u>	<u>Ref</u>	<u>Justification Technique</u>
<u>Entoilage (renfort)</u>			
<u>Doublure</u>			
<u>Fournitures</u>			

2/ A partir du cahier des charges et du catalogue de solutions technologiques (doc ressources p 2/3), choisir la finition du haut de la poche et justifier de façon technique votre choix :

Schéma de la finition proposée :

Justification technique:

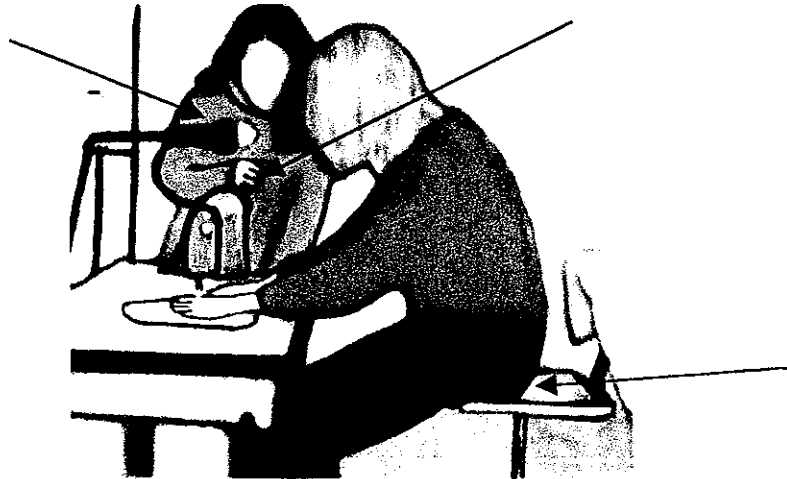
.....
.....
.....
.....
.....

3/ Enumérer tous les phénomènes dangereux et les situations dangereuses repérés sur la photographie ci dessous et à partir de l'exemple proposé rechercher les conséquences sur la santé et les moyens de prévention correspondants.

Exemple de l'analyse d'un phénomène dangereux au poste de repassage

<i>Phénomène dangereux au poste de repassage</i>	<i>Situation dangereuse au poste de repassage</i>	<i>Conséquences sur la santé</i>	<i>Mesures de prévention</i>
<i>Vapeur fer</i>	<i>Doigt placé près du fer à vapeur</i>	<i>Brûlure du doigt</i>	<i>Attention soutenue de l'opératrice</i>

Poste de piquage
⇒



<u>Phénomènes dangereux repérés sur la photographie</u>	<u>Situations dangereuses repérées</u>	<u>Conséquences sur la santé</u>	<u>Mesures de prévention</u>

METIERS DE LA MODE ET DES INDUSTRIES CONNEXES - Session 2002

Champs d'application : Tailleur dame, Tailleur homme, Prêt à porter, Couture flou, Vêtement de peau
EP2 - TECHNOLOGIE : Etude et analyse de cas

4/ Selon votre champ d'application, à partir des indications données sur les documents ressources, compléter le tableau et établir le prix de revient matières et fournitures du gilet « Rappeur ».

<u>Désignation</u>	<u>Ref</u>	<u>Quantité</u>	<u>Prix</u>	<u>Total HT en €</u>
Tissu Toile coton				
Cuir				
Entoilage				
Doublure				
Fil				
Boutons				
Contre boutons				
Thermocollant gutte				
Colle				
Total HT en € :			
TVA : 19,6 % :			
Total TTC en € des matières et fournitures :			

5/ En tenant compte du style du gilet « Rappeur », sélectionner parmi la liste proposée sur le document ressources p 2/3 , deux matières qui pourraient également convenir pour la réalisation de ce gilet. Compléter le tableau en justifiant ces choix et en donnant l'origine, les caractéristiques et code d'entretien de chacune d'elles.

<u>Gilet « Rappeur »</u>		
	<u>1^{ère} proposition</u>	<u>2^{ème} proposition</u>
<u>Matières sélectionnées</u>		
<u>Origine de la matière</u>		
<u>Caractéristiques de l'armure</u> (Sauf pour le champs d'application « vêtement de peau »)		
<u>Avantages de la matière</u>		
<u>Inconvénients de la matière</u>		
<u>Code d'entretien de la matière</u>		
<u>Justification du choix</u>		

METIERS DE LA MODE ET DES INDUSTRIES CONNEXES - Session 2002

Champs d'application : Tailleur dame, Tailleur homme, Prêt à porter, Couture flou, Vêtement de peau
EP2 - TECHNOLOGIE : Etude et analyse de cas

SUJET page 7/9

6/ A partir des éléments à découper sur les documents ressources (p. 3/3), établir le diagramme de fabrication des éléments extérieurs du gilet « Rappeur ».

TRAVAIL DEMANDE

- 1/ Appeler le fichier « Bep Ep2 » sur le lecteur (A :)
- 2/ Choisir la section qui conviendrait pour la poche poitrine du gilet, en tenant compte du cahier des charges ci dessous.
- 3/ Placer la section retenue par rapport au plan sécant et identifier la.
- 4/ Effacer les sections non retenues.
- 5/ Tracer sous le **niveau 3** et à l'échelle 1:1, la section du bas du gilet et le plan sécant correspondant en tenant compte du cahier des charges ci dessous.
- 6/ Coter cette section en indiquant la valeur d'assemblage et la valeur de l'enforme.
- 7/ Indiquer sur cette section la technique de rabattage de la doublure.
- 8/ Inscrire votre numéro d'anonymat en bas, à droite.
- 9/ Imprimer votre travail avec l'aide d'un professeur.
- 10/ Mentionner à nouveau sur l'étiquette de la disquette votre numéro d'anonymat.

Votre travail devra être enregistré sous le fichier « Gilet » que vous aurez créé.

<u>Cahier des charges pour les champs d'application :</u>	<u>Cahier des charges pour le champ d'application :</u>
<input type="checkbox"/> Prêt à porter <input type="checkbox"/> Couture flou <input type="checkbox"/> Tailleur dame <input type="checkbox"/> Tailleur homme	<input type="checkbox"/> Vêtement de peau
* Gilet doublé * Devant du gilet entièrement entoilé avec une toile thermocollante * Poche poitrine doublée non entoillée * Bas intérieur du devant avec enforme d'une valeur totale avant assemblage de 6 cm * Valeurs d'assemblage 1 cm * Doublure rabattue main ou machine	* Gilet doublé * Poche poitrine doublée * Bas intérieur du devant avec enforme * Valeur de couture de l'enforme entoillée * Valeur totale de l'enforme avant assemblage 6 cm * Valeurs de rempli bas du gilet 1 cm * Doublure rabattue machine

METIERS DE LA MODE ET DES INDUSTRIES CONNEXES - Session 2002

Champs d'application : Tailleur dame, Tailleur homme, Prêt à porter, Couture flou, Vêtement de peau
EP2 - TECHNOLOGIE : Etude et analyse de cas

SUJET page 9/9