

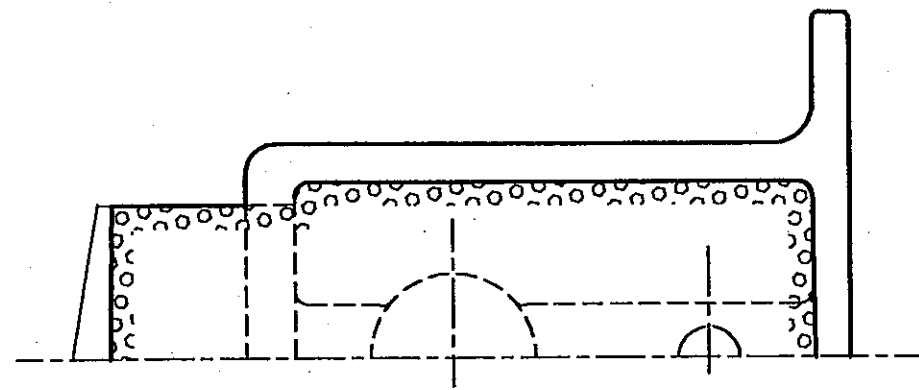
EPREUVE EP 2-3 : contrôle d'un élément fabriqué

DOSSIER SUJET

- Page 1/5 - Etude de moulage du produit
- Page 2/5 - Dessin du brut
- Page 3/5 - Dessin du modèle avec cotes à calculer
- Page 4/5 - Cahier des charges / contraintes
- Page 5/5 - Travail demandé / moyens disponibles
- Page 1/1 - Document réponses avec évaluation 1/1

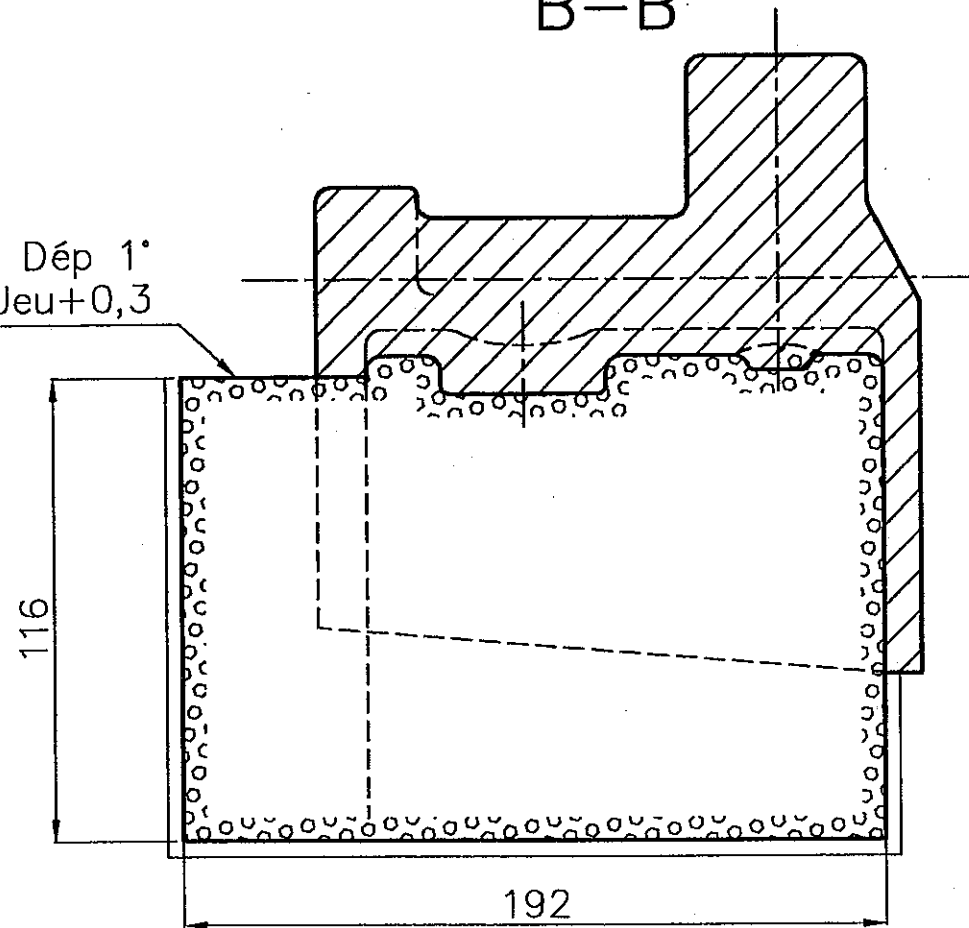
RENDRE LE DOSSIER COMPLET EN FIN D'ÉPREUVE

ACADEMIE DU GROUPEMENT EST	Session 2002	SUJET
BEP OUTILLAGES : dominante Modelage mécanique CAP Modelage mécanique	code examen :	
Épreuve : EP2 - Réalisation et contrôle	Durée 12 h BEP 20 h CAP	Coef. BEP: 7 CAP: 10



B-B

Dép 1°
Jeu+0,3



JR=0,3

1°

Dessous

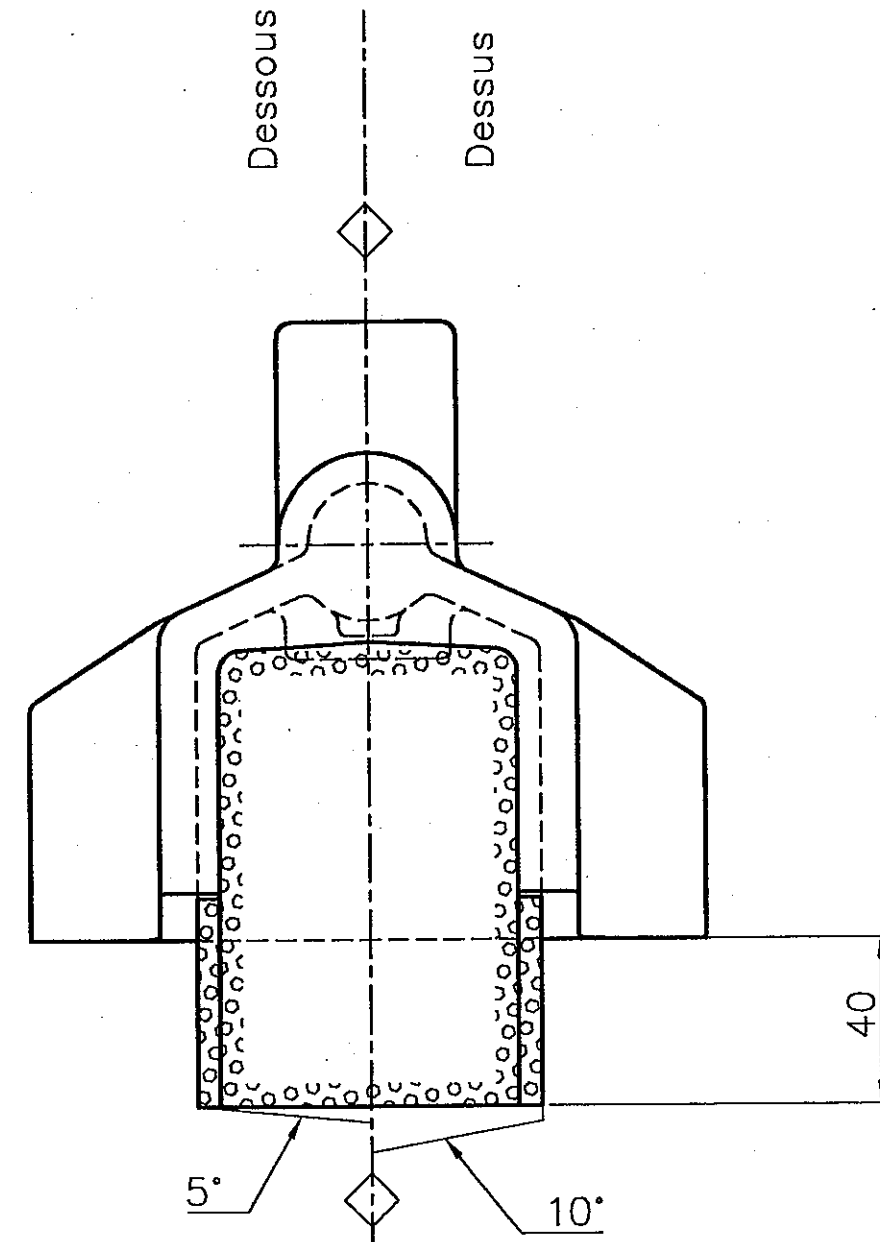
Dessus

JF=0,3

JC=2

B

B



ETUDE DE MOULAGE DU PRODUIT
Corps Mat. : EN-GJL-200

Echelle 1:2

Page 1/5

ACADEMIE DU GROUPEMENT EST

SESSION 2002

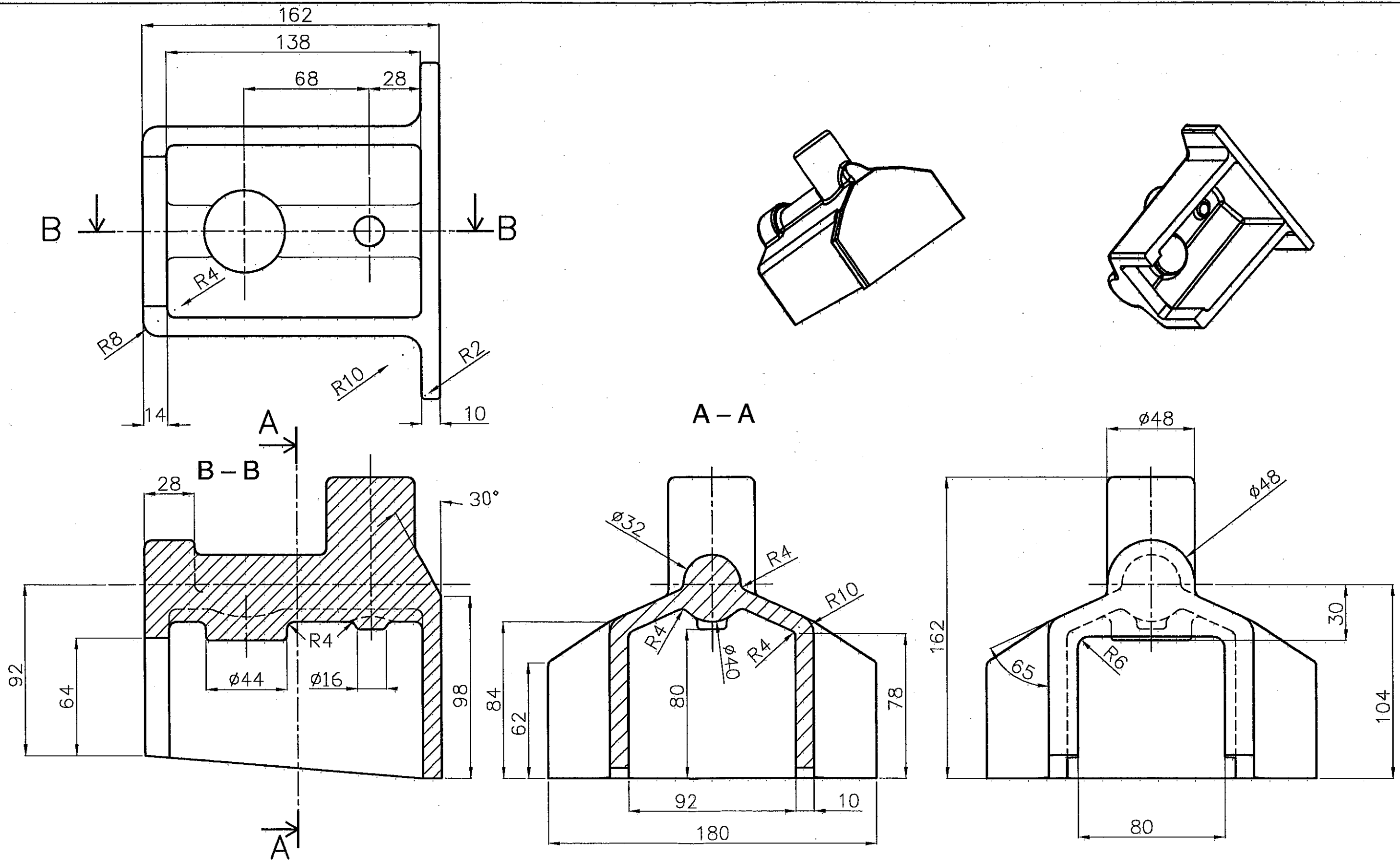
Spécialité : OUTILLAGES- Dominante: Modelage mecanique
C.A.P. MODELAGE MECANIQUE

Durée : BEP 12 h
CAP 20 h

Coéfficient ^{BEP: 7}
CAP: 10

Epreuve : EP2 - Réalisation et contrôle

Note éliminatoire moins de :



Page 2/5

Echelle 1:2

ACADEMIE DU GROUPEMENT EST

SESSION 2002

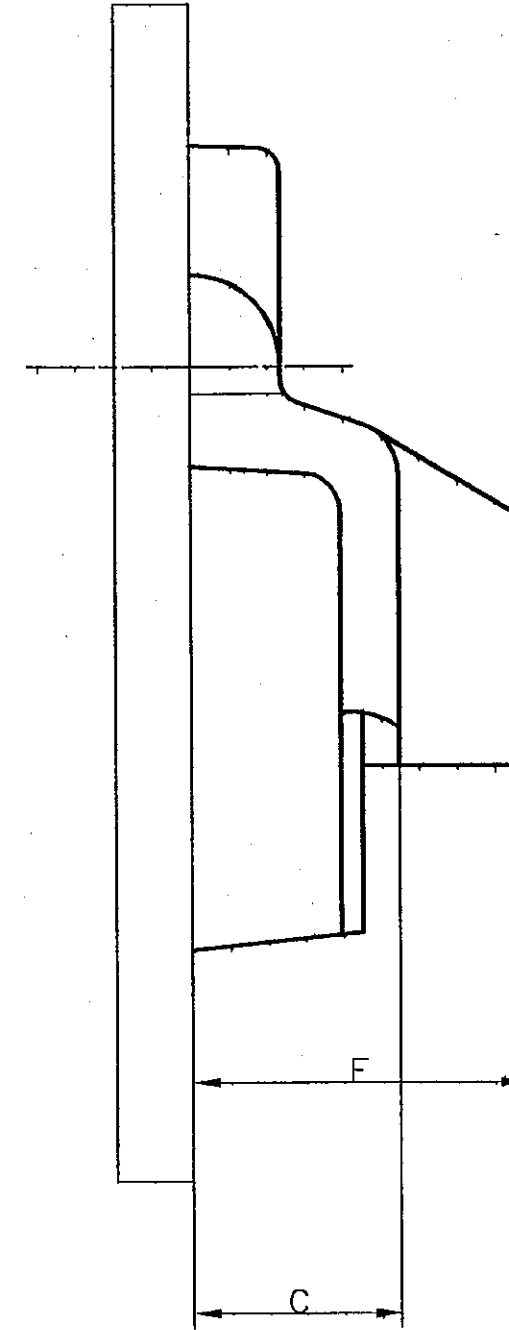
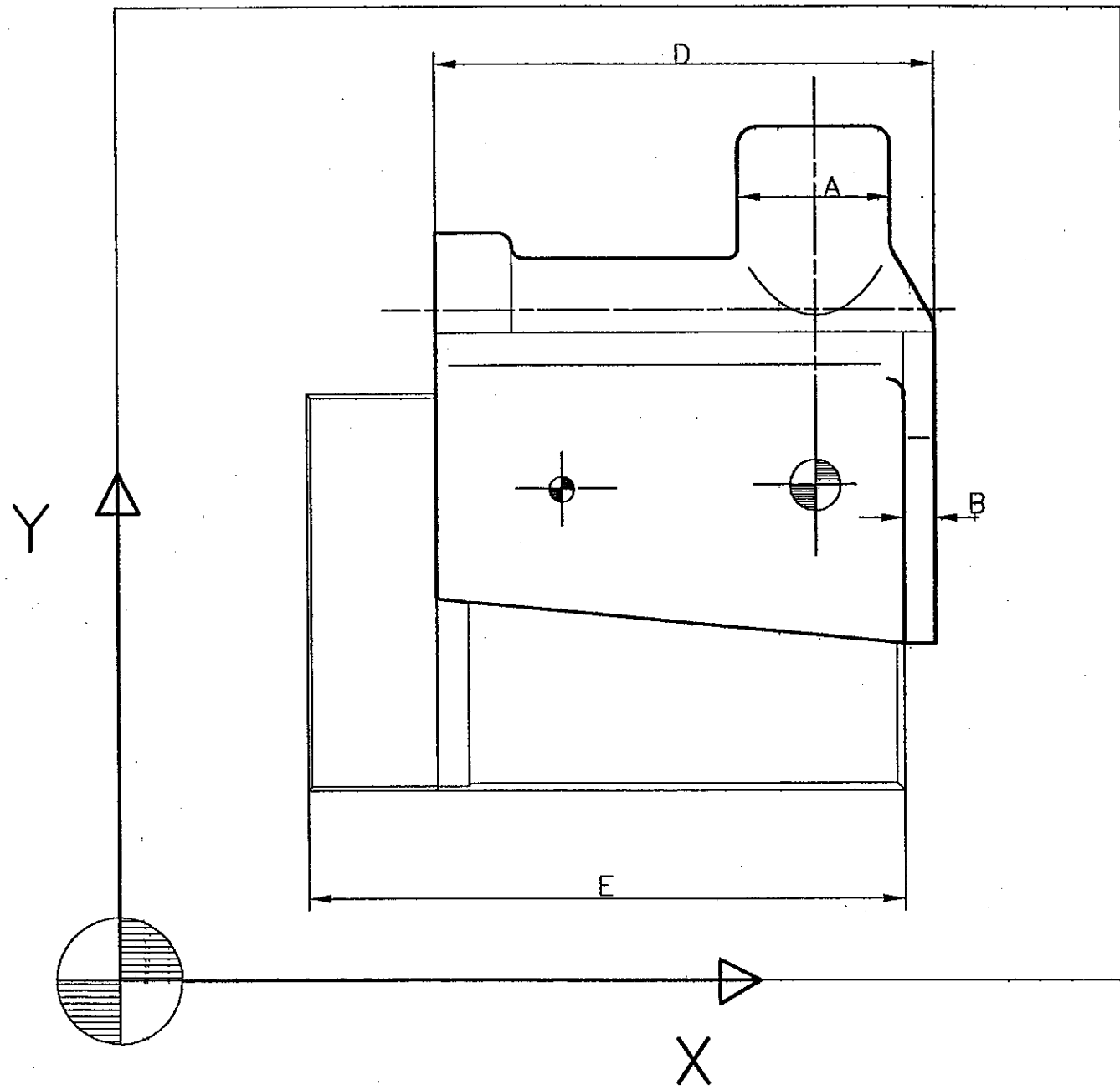
Spécialité : OUTILLAGES - Dominante: Modelage mecanique
C.A.P. MODELAGE MECANIQUE

Durée : BEP 12 h
CAP 20 h

Coefficient ^{BEP: 7}
CAP: 10

Epreuve : EP2 - Réalisation et contrôle

Note éliminatoire moins de :



Echelle: 1:2 Page 3/5

ACADEMIE DU GROUPEMENT EST		SESSION 2002	
Spécialité : OUTILLAGES- Dominante: Modelage mecanique C.A.P. MODELAGE MECANIQUE		Durée : BEP 12 h CAP 20 h	
Epreuve : EP2: Réalisation – contrôle		Coefficient:	
		Note éliminatoire moins de :	

EPREUVE EP 2-3 : contrôle d'un élément fabriqué

CAHIER DES CHARGES / CONTRAINTES

On donne :	<ul style="list-style-type: none"> - Nom du produit : Carter - Matière : EN-GJL-200 - Nombre de pièces : 2000 non renouvelable - Surépaisseur d'usinage : 3mm - Procédé d'obtention : Moulage machine - Moule en sable silico-argileux - Noyaux soufflés (machine type ROEPER)
Outillage :	<ul style="list-style-type: none"> - 4 modèles résine en 2 parties goujonnées montées sur PM - 2 boîtes à noyaux en résine coulée pour soufflage - Tolérance dimensionnelle : <ul style="list-style-type: none"> de formes = $\pm 0,5$ Entraxes = $\pm 0,3$ Portées + 0,2 Forme à noyau - 0,2
Produit :	<ul style="list-style-type: none"> - Tolérance : TF 16
Contraintes :	<ul style="list-style-type: none"> - Dépouille : 2° - Système de coulée mis en place par la fonderie

Page4/5

ACADEMIE DU GROUPEMENT EST	Session 2002	SUJET
BEP OUTILLAGES : dominante Modelage mécanique CAP Modelage mécanique		code examen :
Épreuve : EP2 - Réalisation et contrôle	Duré : 12 h BEP 20 h CAP	Coef. :

EPREUVE EP 2-3 : contrôle d'un élément fabriqué

TRAVAIL DEMANDE / MOYENS

L'élève doit remplir la fiche de contrôle repère 1/1 et l'insérer dans la chemise réponse et la rendre à la fin de l'épreuve.

BUT DE L'EPREUVE :

1. VERIFIER LA CONFORMITE ET LA QUALITE DES ELEMENTS.

Le candidat devra choisir le moyen de contrôle approprié.

2. EFFECTUER LE CONTROLE GEOMETRIQUE.

Le candidat devra déterminer si les résultats sont conformes aux exigences qualité.

MOYENS DISPONIBLES :

- trusquin de marbre
- calibre à coulisse et jauge de profondeur
- réglet
- gabarits et calibres à rayons
- équerre
- machine à mesurer (facultatif)

Page5/5

ACADEMIE DU GROUPEMENT EST	Session 2002	SUJET
BEP OUTILLAGES : dominante Modelage mécanique CAP Modelage mécanique		code examen :
Épreuve : EP2 - Réalisation et contrôle	Duré : 12 h BEP 20 h CAP	Coef. :

EPREUVE EP 2-3 : contrôle d'un élément fabriqué

1. INDIQUER LE MOYEN DE CONTROLE MIS EN ŒUVRE POUR VERIFIER LA CONFORMITE ET LA QUALITE DES ELEMENTS :

Cotes à mesurer	Outil et moyen de contrôle	évaluation
A		/2
B		/2
C		/2
D		/2
E		/2

2. EFFECTUER LE CONTRÔLE GEOMETRIQUE DU MAITRE-MODELE :

Cotes Théoriques	Cotes calculées	Cotes mesurées	Ecart constatés	Interprétation des résultats	évaluation
A					/3
B (au joint)					/4
C					/3
D (au joint)					/4
E (au joint)					/4
NOTE :					<div style="display: flex; align-items: center; gap: 10px;"> /20 ← /30 </div>

ACADEMIE DU GROUPEMENT EST	Session 2002	SUJET
BEP OUTILLAGES : dominante Modelage mécanique CAP Modelage mécanique		code examen :
Épreuve : EP2 - Réalisation et contrôle		Duré : 12 h BEP 20 h CAP
		Coef. :