

SESSION 2002

TECHNOLOGIE DE LA CONDUITE ET DU VEHICULE

COMPETENCES MISES EN ŒUVRE:

- C 205 ETABLIR UN DIAGNOSTIC
- C 305 UTILISER LES DOCUMENTS

MATERIEL A FOURNIR PAR LE CANDIDAT:

Crayon de couleur vert et calculatrice.

L'ensemble des documents (sujet et ressources) doit être restitué à la fin de l'épreuve.

sommaire général du dossier :

repères documents

Dossier sujet

DS 1/7 à 7/7

Dossier ressources :

DR 1/5 à 5/5

Consigne : En raison de la confidentialité d'une copie d'examen votre nom ne doit pas apparaître sur les documents.

NOTE / 20

Groupement « Est »	SESSION 2002	S U J E T	TIRAGE
Examens : BEP CONDUITE ET SERVICES DANS LE TRANSPORT ROUTIER : CAP CONDUITE ROUTIERE		Code examen :	
Epreuve : EPI Technologie et gestion du transport, technologie de la conduite et du véhicule		Durée totale : 4H00	Coef. BEP : 3 Coef. CAP : 5
Partie EPI-1 : Technologie de la conduite et du véhicule		Durée: 2 h 00	Page de garde

I. LE RALENTISSEUR ELECTROMAGNETIQUE

□ ON DONNE :

Un document ressource 1 / 5

□ ON DEMANDE :

- 1) De compléter la fonction globale "A-0" du système de ralentisseur électromagnétique dans la zone réponses.
- 2) De compléter le tableau dans la zone réponses.

□ CRITERES D'EVALUATION :

La fonction globale et le tableau sont complétés.

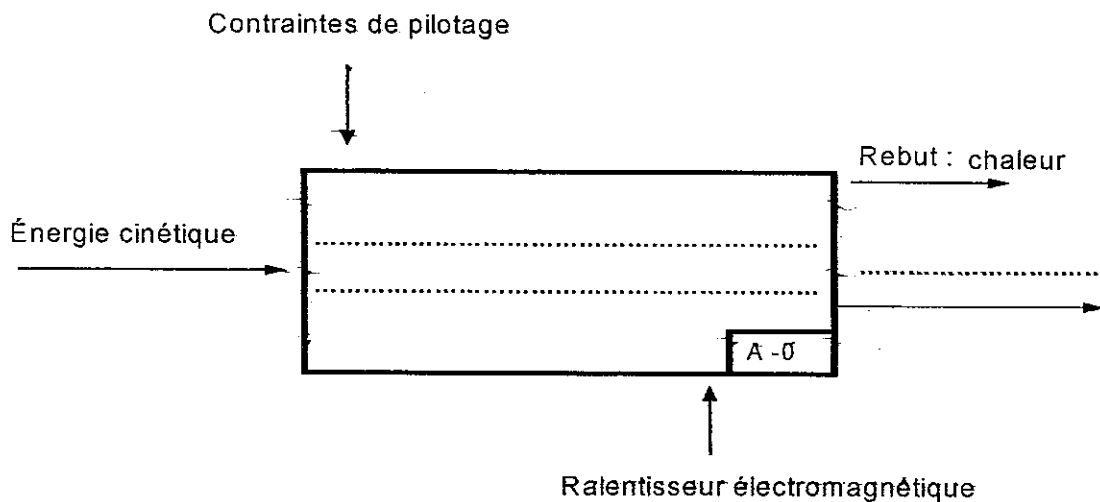
□ INDICATEURS DE PERFORMANCE :

La fonction globale et le tableau sont complétés sans erreurs.

□ REponses :

- 1) 1 point par réponse exacte

.... / 2Pts



- 2) 0,5 point par élément identifié

.... / 2Pts

Élément n° 1	
Élément n° 2	
Élément n° 3	
Élément n° 4	

II. LES PNEUMATIQUES

□ ON DONNE :

Un document ressource 2 / 5

□ ON DEMANDE :

- 1) De donner la signification des inscriptions marquées sur le pneumatique.
- 2) De calculer le diamètre extérieur du pneumatique.
- 3) De répondre aux deux questions supplémentaires

□ CRITERES D'EVALUATION :

Les réponses sont données.

□ INDICATEURS DE PERFORMANCE :

Les réponses sont justes et les calculs détaillés.

□ REponses :

1) Signification des inscriptions (0,5 point par réponse exacte) :

.....
.....
.....
.....

...../ 1,5 Pt

2) Calcul du diamètre extérieur du pneumatique. (1 point) :

.....
.....
.....
.....
.....
.....
.....
.....

...../ 1 Pt

3) Enoncer le rôle des sculptures d'un pneumatique. (0,5 point) :

.....
.....
.....
.....

...../ 0,5 Pt

4) Lors d'un recreusage, quelle épaisseur de gomme doit-on conserver entre le fond de la sculpture et les nappes sommet ? (0,5 point)

.....

...../ 0,5 Pt

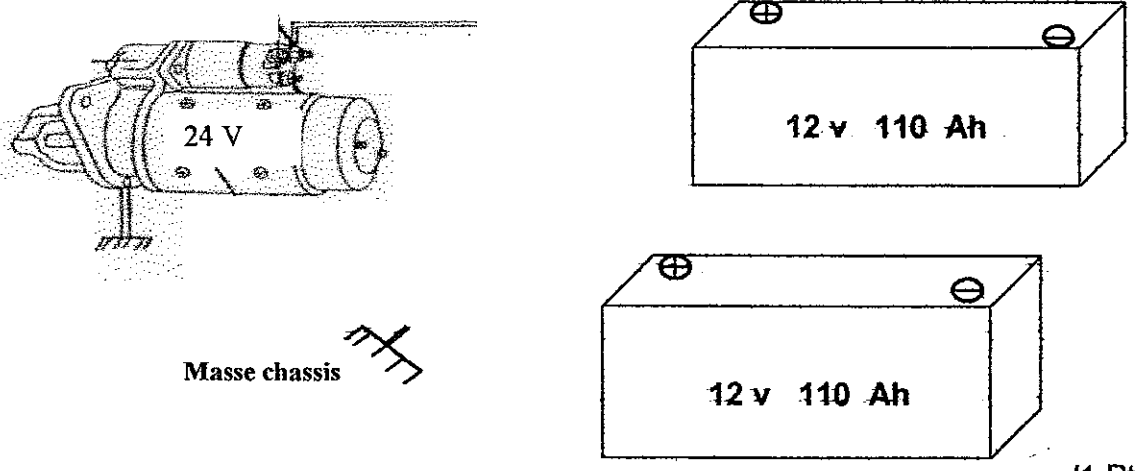
BEP CONDUITE ET SERVICES DANS LE TRANSPORT ROUTIER CAP CONDUITE ROUTIERE	SESSION 2002	
EPI Technologie et gestion du transport, technologie de la conduite et du véhicule Partie EPI.1	<u>SUJET</u>	Page 2/7

III. ÉLECTRICITÉ

- ON DONNE :
Un schéma.
- ON DEMANDE :
 - 1) De tracer en vert sur le schéma le câblage entre les batteries et le démarreur
 - 2) De répondre aux questions supplémentaires.
- CRITERES D'EVALUATION :
Tracer le câblage et répondre aux questions.
- INDICATEURS DE PERFORMANCE :
Le câblage est exact et les réponses justes.

□ REPONSES :

1) Complétez le schéma. (1 point) :



...../1 Pt

2) Répondre aux questions suivantes: . (0,5 point par réponses exacte)

- ◆ Suite au câblage que vous venez d'effectuer
 - a) Donnez la tension aux bornes du démarreur
 - b) Le type de branchement effectué

...../ 0,5 Pt
- ◆ Citez trois entretiens périodiques à effectuer sur une batterie.(0,5 point par réponse exacte)

.....

.....

.....

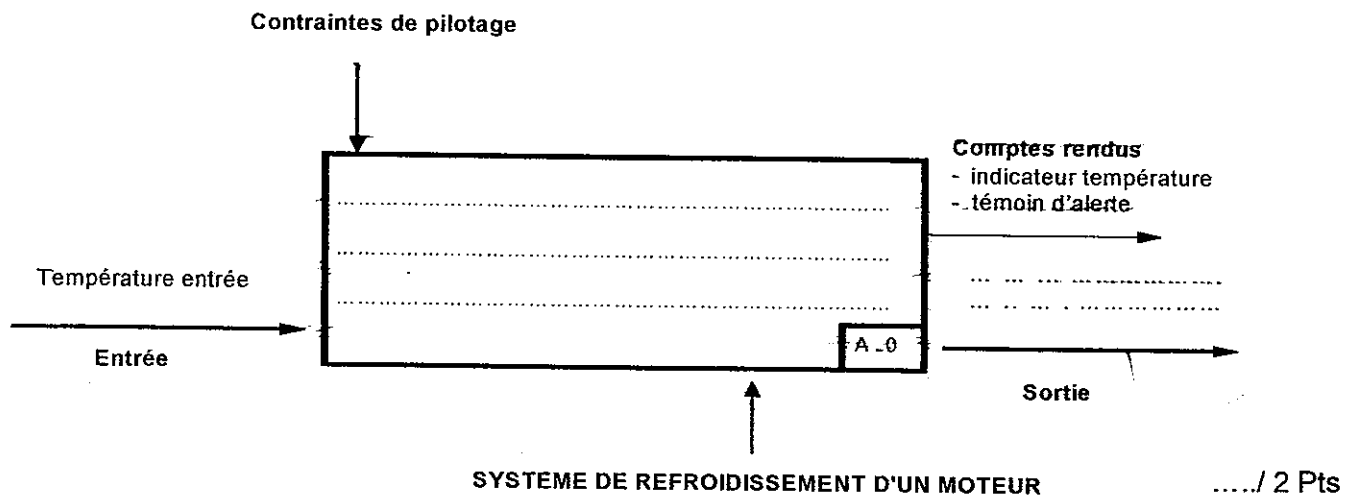
...../ 0,5 Pt
- ◆ Citez un appareil permettant d'évaluer l'état de charge des éléments d'une batterie ? (0,5 point)

.....

...../ 0,5 Pt

IV. LE CIRCUIT DE REFROIDISSEMENT

- ON DONNE :
Un document ressource 3 / 5
- ON DEMANDE :
 - 1) De compléter la fonction globale " A-0 " du système de refroidissement .
 - 2) De compléter le tableau dans la zone réponses.
- CRITERES D'EVALUATION :
La fonction globale et le tableau sont complétés.
- INDICATEURS DE PERFORMANCE :
La fonction globale et le tableau sont complétés sans erreur.
- REponses :
 - 1) 1 point par réponse exacte



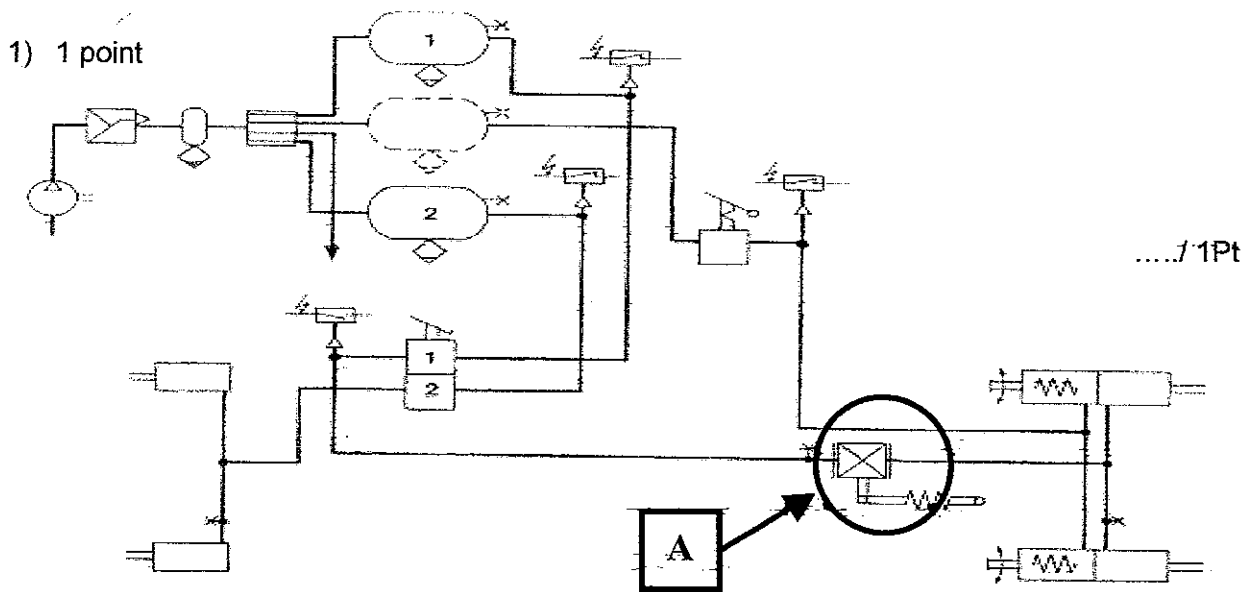
2) 0,5 point par élément identifié.

Elément N° 1	
Elément N° 2	
Elément N° 3	
Elément N° 4	
Elément N° 5	

...../ 2,5 Pts

V. LE CIRCUIT DE FREINAGE PNEUMATIQUE

- ON DONNE :
Un document ressource 4 / 5
- ON DEMANDE :
 - 1) De colorer en vert le(s) circuit (s) en pression lorsque le véhicule roule et que le conducteur n'agit pas sur le frein principal. (schéma zone réponse)
 - 2) De répondre aux questions complémentaires.
- CRITERES D'EVALUATION :
Le(s) circuit(s) est coloré, les réponses sont données.
- INDICATEURS DE PERFORMANCE :
La coloration est exacte, les réponses sont exactes.
- REPONSES :



2) 0,5 point par réponse exacte

Quel organe assure l'indépendance des circuits de freinage :

...../ 0,5 Pt

Sur le schéma ci-dessus définissez le rôle de l'organe A :

.....

.....

.....

...../ 0,5 Pt

VI. LE CIRCUIT DE LUBRIFICATION

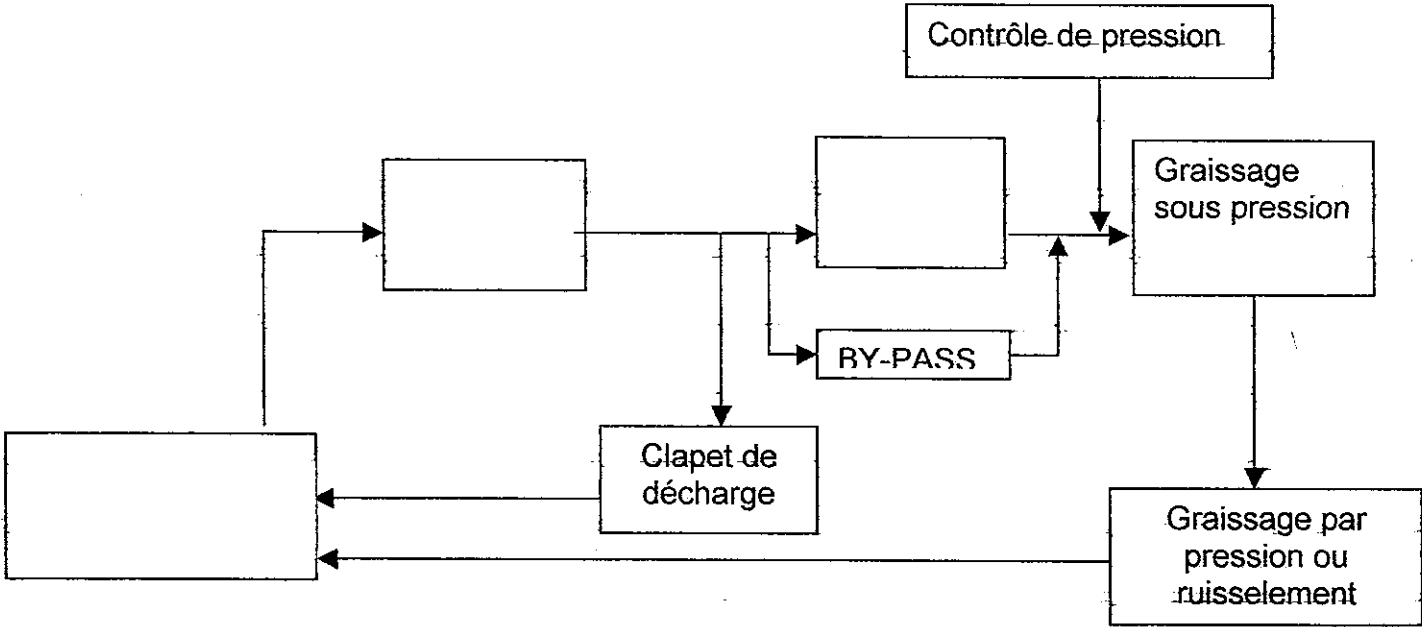
- ON DONNE :
Un document ressource 5 / 5

- ON DEMANDE :
 - 1) De compléter l'organigramme en zone réponse.
 - 2) De répondre à la question.

- CRITERES D'EVALUATION :
L'organigramme est renseigné, La réponse est donnée.

- INDICATEURS DE PERFORMANCE :
L'organigramme est correctement renseigné, la réponse est exacte.

- REPONSES :
 - 1) 0,3 point par réponse exacte



...../0,9 Pt

2) 0,6 point pour la réponse exacte

Que signifie : **SAE 20 W 40 :**

.....

.....

.....

.....

...../ 0,6 Pt

BEP CONDUITE ET SERVICES DANS LE TRANSPORT ROUTIER CAP CONDUITE ROUTIERE	SESSION 2002	
EPI Technologie et gestion du transport, technologie de la conduite et du véhicule Partie EP1.1	<u>SUJET</u>	Page 6/7

