

DOSSIER TECHNIQUE

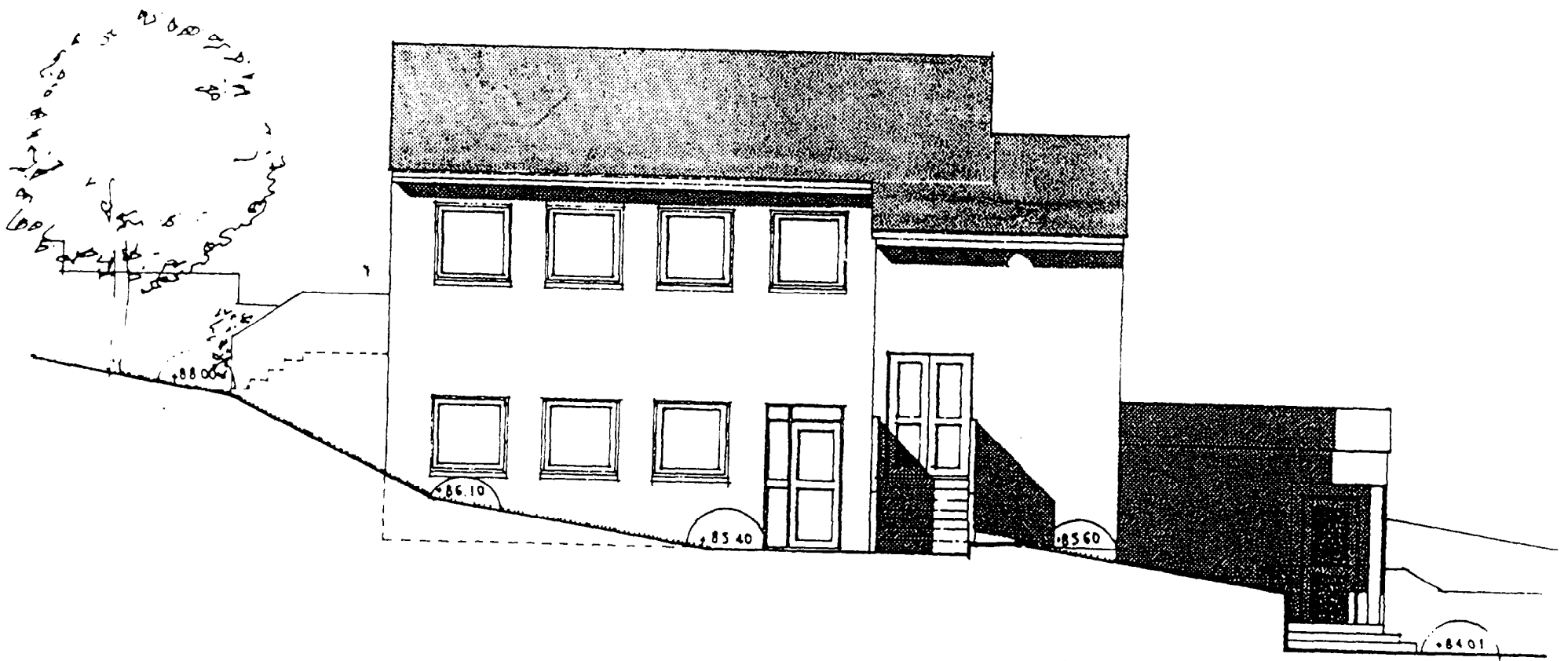
CE DOSSIER CONTIENT 10 FEUILLES A3.

SOMMAIRE DU DOSSIER TECHNIQUE

Projet de construction d'un bâtiment de quatre classes

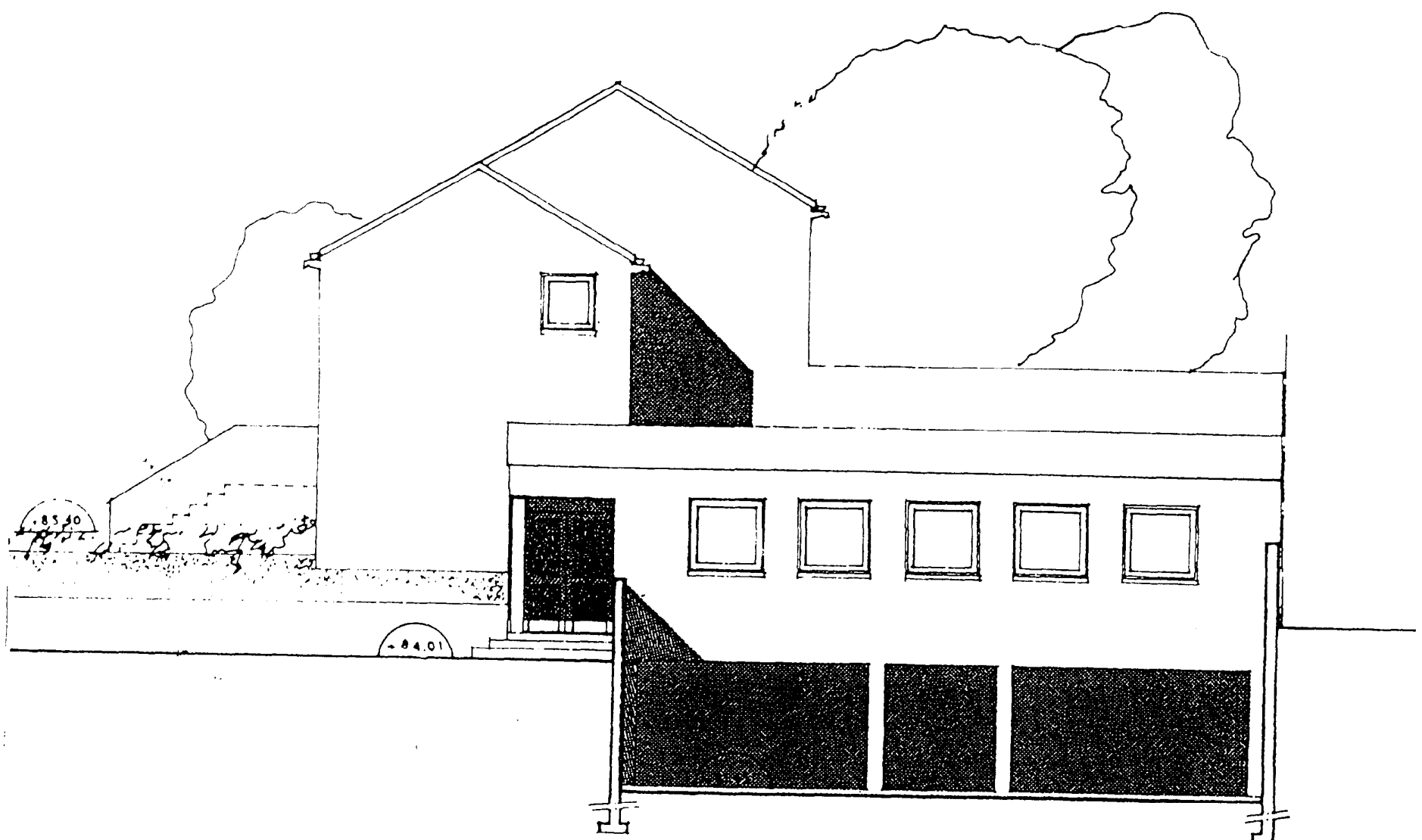
1/ 10 - Sommaire
2/ 10 - Façades nord-Ouest et Sud-Ouest
3/ 10 - Plan du rez-de-chaussé
4/ 10 - Plan de l'étage
5/ 10 - Coupe CC'
6/ 10 - Extrait du CCTP. Lot plâtrerie isolation
7/ 10 - Fiches techniques. Peinture satinée
8/ 10 - Fiches techniques. Peinture brillante
9/ 10 - Fiches techniques. Lasure veloutée
10/ 10 - Fiches techniques. Plâtrerie

BEP. : FINITION - S123301	Dossier Technique	Session 2002	Coef. :10 (avec pratq)	Page : 1 / 10
CAP. : PLÂTRERIE - PEINTURE - 5023308	EPREUVE : EP.1	TECHNOLOGIE		Durée : 4 H



ELEVATION NORD-OUEST

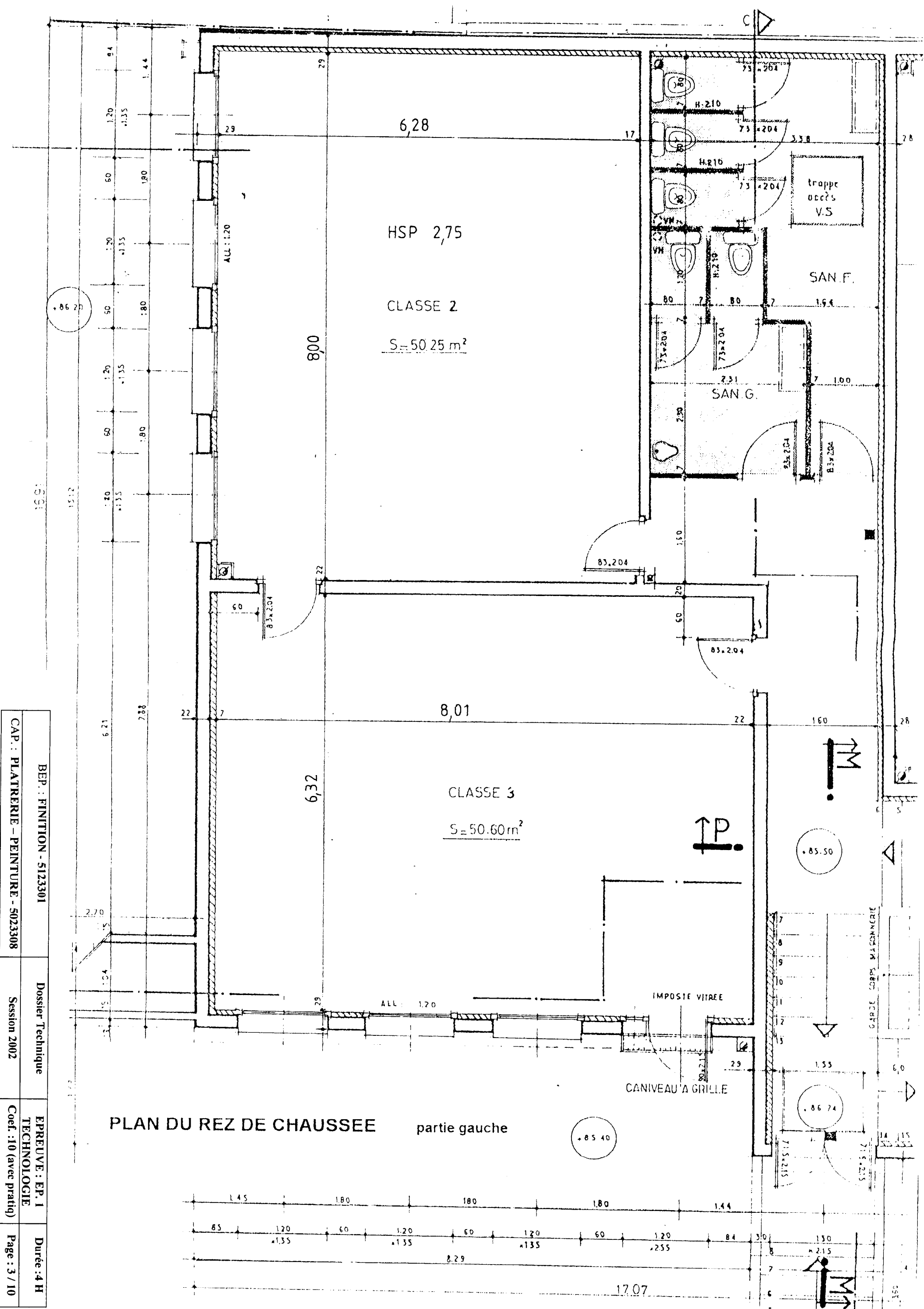
document réduit pour impression



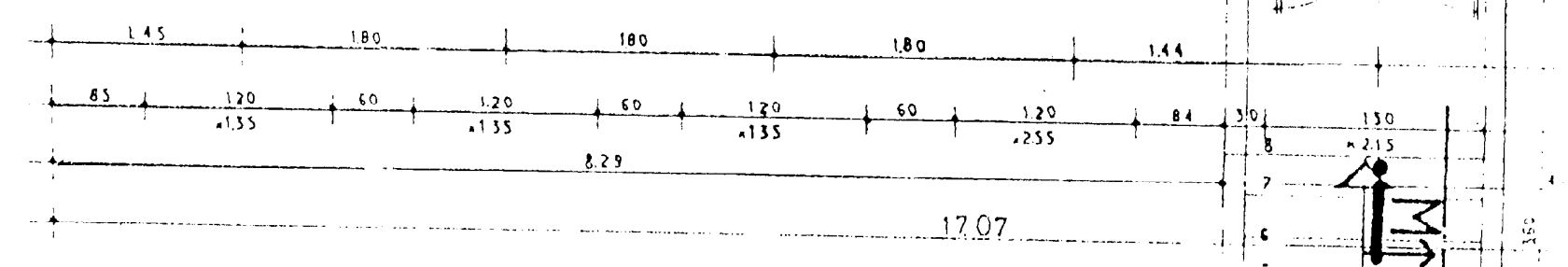
ELEVATION SUD-OUEST

document réduit pour impression

BEP. : FINITION - 5123301	Dossier Technique	EPREUVE : EP. 1 TECHNOLOGIE	Durée : 4 H
CAP. : PLATRERIE - PEINTURE - 5023308	Session 2002	Coef. : 10 (avec pratiq)	Page : 2 / 10

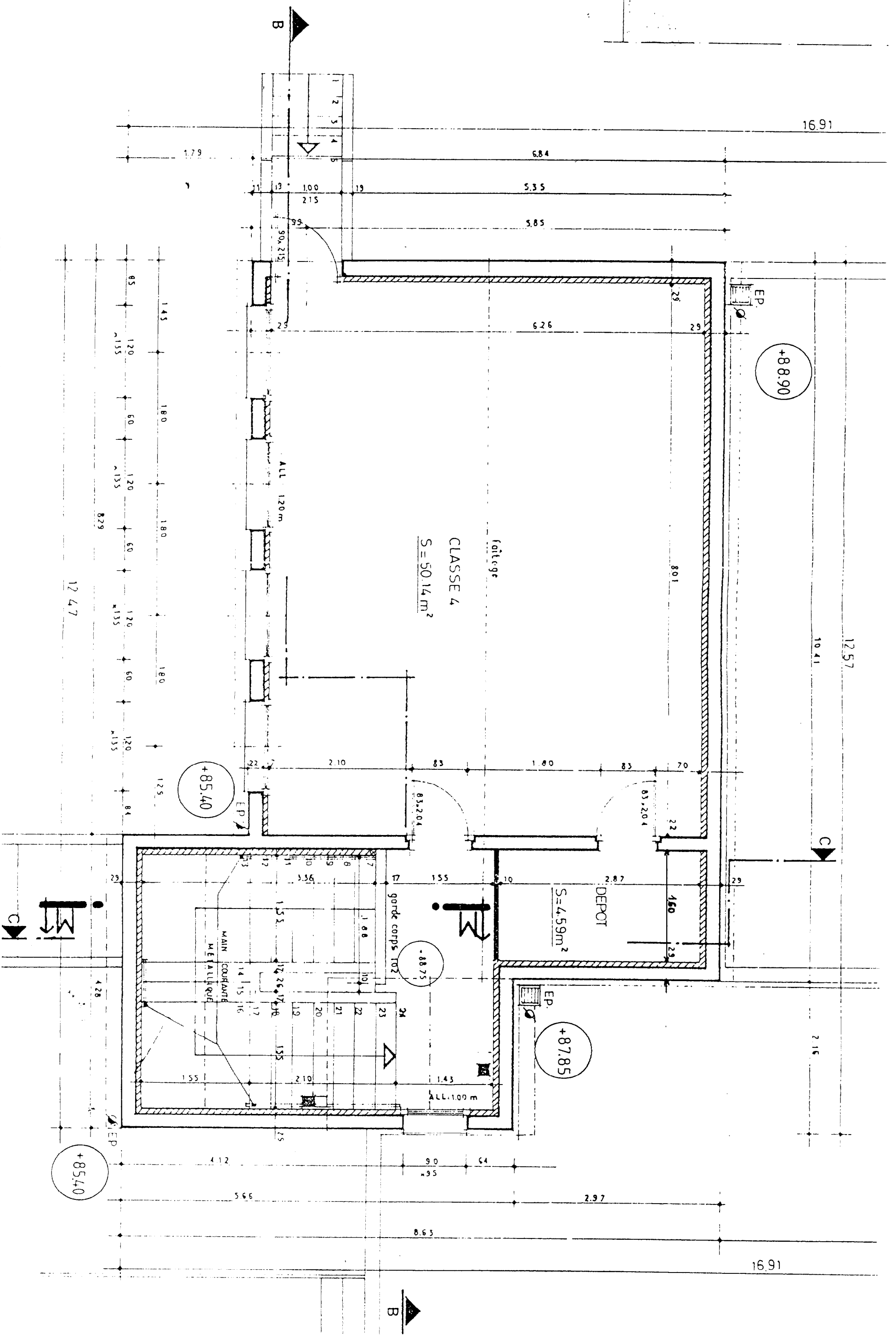


PLAN DU REZ DE CHAUSSEE partie gauche

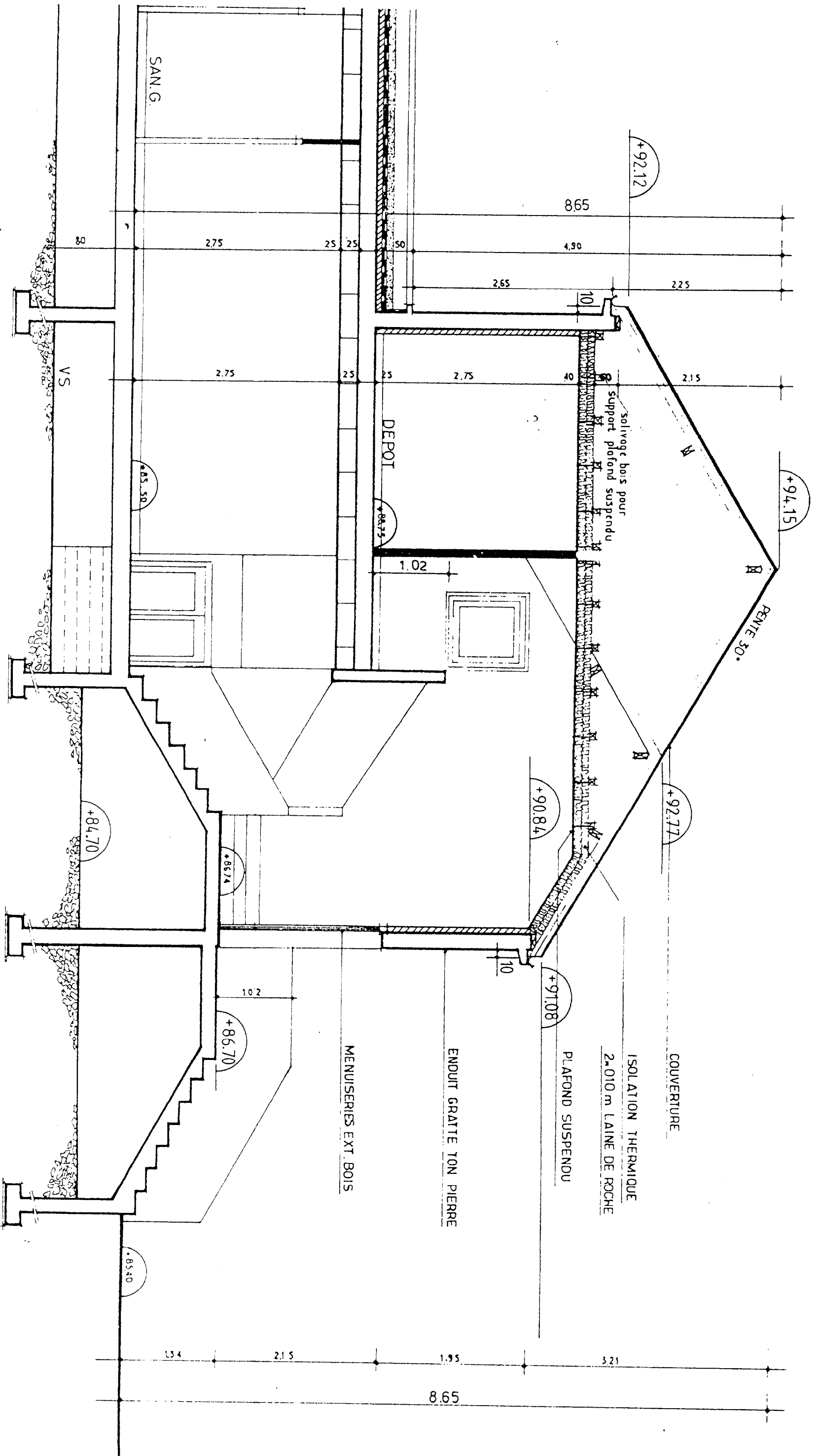


BEP : FINITION - 5123301	Dossier Technique	EPREUVE : EP. 1 TECHNOLOGIE	Durée : 4 H
CAP : PLATRERIE - PEINTURE - 5023308	Session 2002	Coef. : 10 (avec pratiq)	Page : 3 / 10

PLAN DE L'ETAGE



BEP : FINITION - 5123301	Dossier Technique	EPREUVE : EP. 1 TECHNOLOGIE	Durée : 4 H
CAP : PLATRERIE - PEINTURE - 5023308	Session 2002	Coef. : 10 (avec pratq)	Page : 4 / 10



COUPE C - C' PARTIELLE

échelle: 1/50

BEP : FINITION - 5123301	Dossier Technique	EPREUVE : EP. 1 TECHNOLOGIE	Durée : 4 H
CAP : PLATRERIE - PEINTURE - 5023308	Session 2002	Coef. : 10 (avec pratq)	Page : 5 / 10

LOT N° 5
PLATRERIE - ISOLATION

ARTICLE 5.12 - PROTEGE-ANGLE

Tous les angles verticaux saillants seront protégés par une arête galvanisée ou plastique de 2.00 m de hauteur. Tout protégé-angle présentant un défaut sera immédiatement remplacé.

B - DESCRIPTION DES OUVRAGES

ARTICLE 5.14 - PLAFONDS SUSPENDUS EN PLAQUES DE PLATRE

ARTICLE 5.08 - CLOISONS DE DISTRIBUTION

Les cloisons de distribution à l'intérieur du bâtiment seront réalisées en cartreaux de plâtre, ou similaire, de 0.07 m ou de 0.10 m d'épaisseur, à parement lisse et emboîtement collé, suivant emplacement défini aux plans.

Localisation:
suivant plans.

Les plafonds rampants et les jouées seront réalisés selon le système PLACOSTIL des Etablissements PLACOPLATRE et seront constitués par:

- une ossature primaire galvanisée implantée tous les 1.20 m, et fixées par l'intermédiaire de suspentes.
- deux couches de laine de roche de 0.10 m d'épaisseur chacune (0.20 m total).
- des plaques B.A. 13 fixées perpendiculairement à l'ossature.

Localisation:
- Plafond du premier étage et plafond de la cage d'escalier,
- Plafond du dépôt

ARTICLE 5.09 - CLOISONS DE DOUBLAGE

Doublage thermique des murs périphériques par panneaux à bords amincis, type PLACOMUR X, ou équivalent de 0,07 m d'épaisseur.
Ces panneaux seront constitués d'une plaque de plâtre cartonnée de 0,01m d'épaisseur et d'une couche de 0,06 m de polystyrène extrudé.
(conductivité thermique = 0,025 W/m² °C, résistance thermique: 2,43m² °C/W)
Le doublage sera descendu jusqu'au plancher brut.
En cas de réalisation, par pose collée, de doublage de grande hauteur un tasseau horizontal (dû au présent lot) sera disposé à chaque jonction pour assurer une fixation mécanique de sécurité.

Localisation:
- Suivant plan.

ARTICLE 5.10 - ENDUIT PLATRE

Sur murs intérieurs, poutres, poteaux, linteaux. réalisation d'un enduit en plâtre traditionnel parfaitement dressé.

Localisation:
- Murs de refend intérieurs.

ARTICLE 5.11 - DESOLIDARISATION

Dans les pièces humides, une protection du pied de toutes les cloisons séparatives de distribution, ou de doublage, sera réalisée (par un feutre bitumé ou un profil plastique agréé) de façon à dépasser de 2 cm du sol fini.
Afin de préserver les performances acoustiques de l'ouvrage, les cloisons séparatives seront systématiquement raccordées au LOT GROS-OEUVRE, le doublage venant en butée contre ces cloisons.
De même les plafonds suspendus seront interrompus au droit des cloisons.

BEP. : FINITION - 5123301	Dossier Technique	EPREUVE : EP-1 TECHNOLOGIE	Durée : 4 H
CAP. : PLATRERIE - PEINTURE - 5023308	Session 2002	Coef. : 10 (avec pratiq)	Page : 6 / 10

PEINTURE THIXOTROPIQUE aux RESINES ALKYDES en SOLUTION, ASPECT SATINE

DESTINATION :

- Protection et décoration intérieure de locaux d'habitation et de service, en travaux neufs et d'entretien

SUPPORTS :

- Tous supports traditionnels du bâtiment, convenablement préparés et éventuellement imprimés
- Anciennes peintures en bon état

CARACTERISTIQUES ESSENTIELLES :

- Excellents rendu et arrondi de film
- Opacité et garnissant élevés
- Excellente lavabilité
- Grande facilité d'emploi

CARACTERISTIQUES D'IDENTIFICATION :

- **Présentation :**
 - Peinture structurée
- **Point éclair :**
 - Compris entre 21 °C et 55 °C
- **Séchage :**
 - Hors poussière : **1.00 heure**
 - Sec : **3.00 heures**
 - Redoublable : **24.00 heures**
- **Rendement moyen :**
 - 12 m²/litre la couche, selon la nature et l'état de surface du support
- **Classification AFNOR NF T 36-005 :**
 - Famille 1 classe 4a

MISE en ŒUVRE :

- Les supports, travaux préparatoires et conditions d'application seront conformes aux Normes/DTU en vigueur
- **Préparation des fonds :**
 - Les fonds doivent être secs, sains, cohérents et propres à l'application
 - Béton, ciment et dérivés : ne jamais appliquer en direct sur fonds alcalins, isoler par l'application d'une sous-couche spéciale ou d'un enduit

- **Application du produit :**
 - Nombre de couches :
 - 2 couches généralement, en rénovation ou sur fonds imprimés
- **Matériel :**
 - Brosse
 - Rouleau poils courts
 - Pneumatique
 - Airless

- **Dilution :**
 - Produit prêt à l'emploi
 - Jusqu'à 5 % de White Spirit en application manuelle par temps froid ou en application mécanisée
- **Nettoyage du matériel :**
 - White Spirit, immédiatement après usage

CONDITIONNEMENT :

- Bidon de 1 litre
- Bidon de 4 litres
- Bidon de 16 litres

CONSERVATION :

- 18 mois en emballage d'origine non entamé
- Stocker dans un endroit frais et aéré

HYGIENE et SECURITE :

- Produit inflammable
- Utiliser seulement dans des zones bien ventilées
- Ne pas jeter les résidus à l'égout

BEP : FINITION - 5123301	Dossier Technique	EPREUVE : EP. 1 TECHNOLOGIE	Durée : 4 H
CAP : PLATRERIE – PEINTURE - 5023308	Session 2002	Coef. : 10 (avec pratiq)	Page : 7 / 10

PEINTURE aux RESINES ALKYDES en SOLUTION ASPECT BRILLANT, TENDU

DESTINATION :

- Protection et décoration soignée, en travaux neufs ou d'entretien

SUPPORTS :

- Tous supports traditionnels du bâtiment, convenablement préparés et éventuellement imprimés
- Anciennes peintures en bon état

CARACTERISTIQUES ESSENTIELLES :

- Excellent rendu et arrondi de film
- Opacité et garrissant élevés
- Bonne tenue aux agressions atmosphériques
- Grande facilité d'emploi

CARACTERISTIQUES D'IDENTIFICATION :

- **Point éclair :**
 - Compris entre 21 °C et 55 °C
- **Séchage :**
 - Hors poussière : **4.00 heures**
 - Sec : **8.00 heures**
 - Redoublable : **24.00 heures**
- **Rendement moyen :**
 - 12.00 m2/litre la couche, selon la nature et l'état de surface du support
- **Classification AFNOR NF T36-005 :**
 - Famille 1 classe 4a

MISE en ŒUVRE :

- **Préparation des fonds :**
 - Les fonds doivent être secs, sains, cohérents et propres à l'application
- **Application du produit :**
 - **Nombre de couches :**
 - 2 couches généralement, en rénovation ou sur fonds imprimés
- **Matériel :**
 - Brosse
 - Rouleau poils courts
 - Pneumatique
 - Airless
- **Dilution :**
 - Produit prêt à l'emploi
 - Jusqu'à 5 % de White Spirit en application manuelle par temps froid ou en application mécanisée

- **Nettoyage du matériel :**
 - White Spirit, immédiatement après usage
- **Conditions d'application :**
 - Par température ambiante et de support comprise entre 5°C et 35 °C
 - Par temps sec et à l'abri du vent violent et du rayonnement direct du soleil

CONDITIONNEMENT :

- Bidon de 1 litre
- Bidon de 4 litres
- Bidon de 16 litres

CONSERVATION :

- 18 mois en emballage d'origine non entamé
- Stocker dans un endroit frais et aéré

HYGIENE et SECURITE :

- Produit inflammable
- Utiliser dans des zones bien ventilées
- Ne pas jeter les résidus à l'égout

BEP. : FINITION - 5123301	Dossier Technique	EPREUVE : EP. 1 TECHNOLOGIE	Durée : 4 H
CAP. : PLATRERIE – PEINTURE - 5023308	Session 2002	Coef. : 10 (avec pratiq)	Page : 8 / 10

LASURE VELOUTÉE de FINITION pour BOIS à BASE de RESINES ALKYDES en SOLUTION

DESTINATION :
- Protection et décoration des bois en travaux neufs ou d'entretien

SUPPORTS :
- Bois traités par lasure d'impregnation, ou recouverts d'anciens systèmes lasures en bon état

CARACTÉRISTIQUES ESSENTIELLES :
- Semi-film transparent permettant en valeur le veinage du bois
- Protection contre les intempéries
- Protection hydrofuge limitant les variations dimensionnelles du bois
- Microporosité élevée assurant la régulation de l'humidité des bois
- Protection biologique préventive de surface
- Application aisée, sans coulures
- Facilité d'entretien

CARACTÉRISTIQUES D'IDENTIFICATION :

- Présentation :
- Produit thixotropique
- Point éclair :
- Compris entre 21 °C et 55 °C

- Séchage :
- Sec : 5.00 heures
- Recouvrable : 12.00 heures
- Rendement moyen :
- 12 m²/litre la couche, selon essence et qualité de préparation du support
- Classification AFNOR T 36-005 : Famille 1, Classe 4a

MISE en ŒUVRE :

- Les supports, travaux préparatoires et conditions d'application seront conformes aux Normes/DTV en vigueur
- Préparation des supports :
- Les bois doivent être sains, secs et propres à l'application
- La préparation des bois pourra nécessiter une application préalable :
- D'un produit pour un assainissement des bois parasités ou une protection des bois sains présentant un risque de contamination par les insectes ou les moisissures
- D'un produit égalisateur pour un éclaircissement et une uniformisation d'aspect des bois

Page : 9 / 10	Coef. : 10 (avec pratq)	Session 2002	CAP : PLATRERIE - PEINTURE - 5023308
Durée : 4 H	ÉPREUVE : EP. 1 TECHNOLOGIE	Dossier Technique	BEP : FINITION - 5123301

HYGIÈNE et SECURITE :

- Produits inflammables
- Utiliser seulement dans des zones ventilées
- Ne pas mettre les bois traités en contact avec les produits alimentaires
- Ne pas jeter les résidus à l'égout

CONSERVATION :

- 18 mois en emballage d'origine non entamé
- Stocker dans un endroit frais et aéré

CONDITIONNEMENT :

- Bidon de 1 litre
- Bidon de 4 litres
- Bidon de 16 litres

Conditions d'application :

- Par température ambiante et de support comprise entre 5 °C et 35 °C
- Par temps sec, à l'abri du vent violent et du rayonnement direct du soleil
- Les assemblages, sections ou parties très absorbantes (aubier) doivent être traitées à saturation

Nettoyage du matériel :

- White Spirit, immédiatement après usage
- Ne pas diluer
- Produit prêt à l'emploi

Dilution :

- jets d'eau
- Ne pas chercher à « garnir » mais à bien « couvrir », en particulier les arêtes.

Matériel :

- Brosse plate et large à poils souples
- Rouleau moyen en lissant le produit dans le sens du fil du bois
- Utiliser de préférence un matériel « spécial lasures »
- Ne pas chercher à « garnir » mais à bien « couvrir », en particulier les arêtes.

Nombre de couches :

- Application du produit :
- Le système à appliquer est essentiellement fonction de l'essence du bois, de la localisation, de l'exposition et de la situation des ouvrages (ext./int.)
- Pour des travaux particulièrement soignés, procéder à un léger ponçage à sec entre chaque couche

