

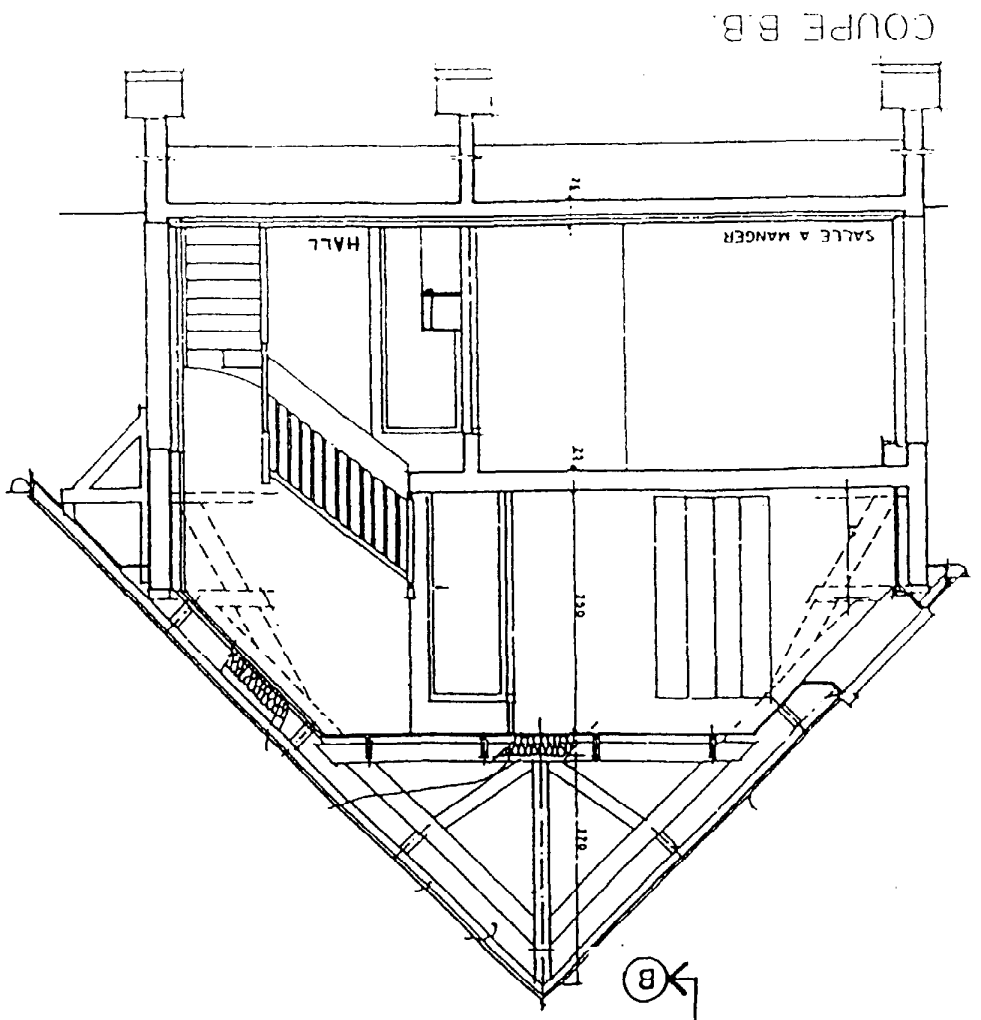
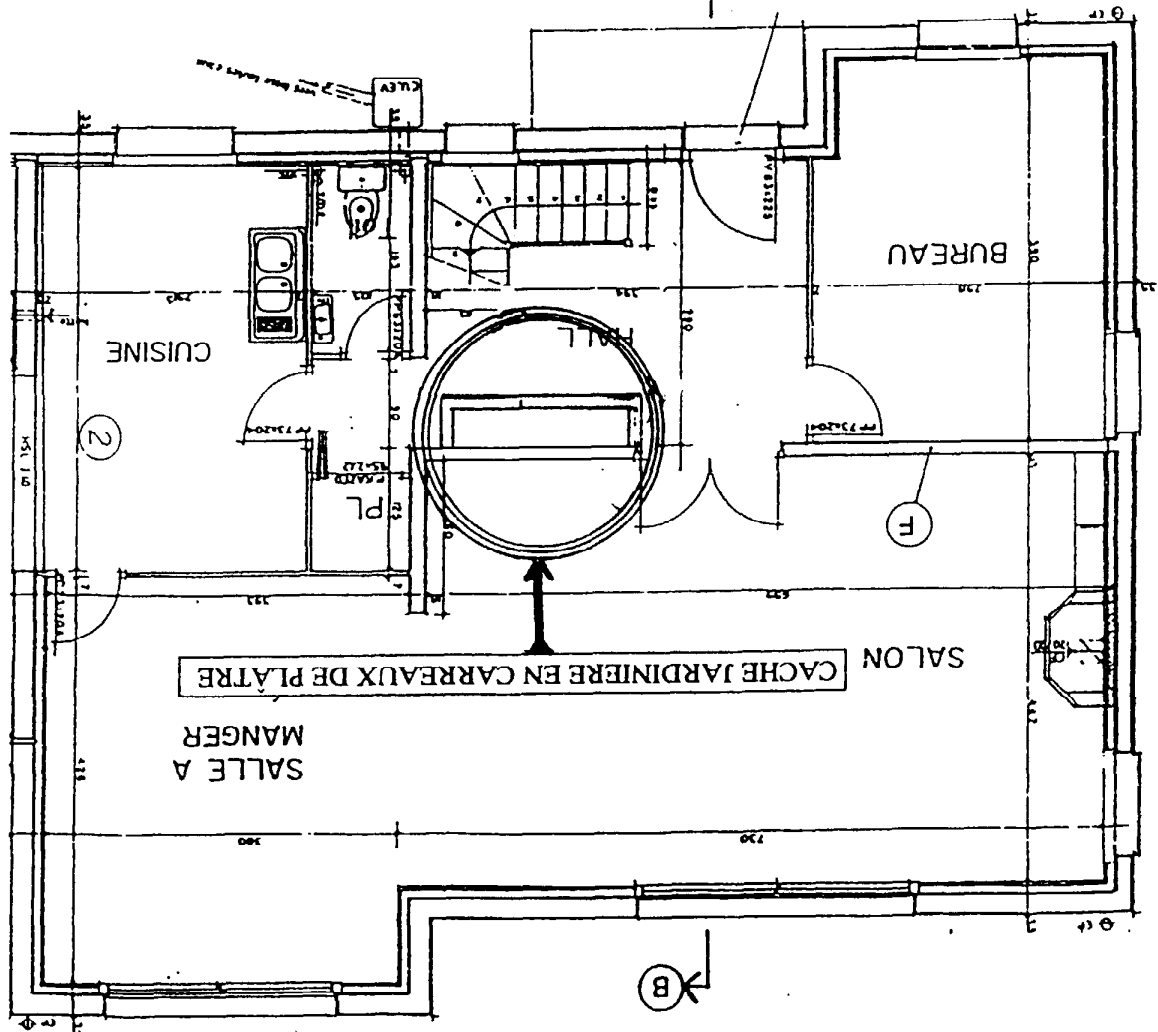
BEP. : FINITION
CAP. : PLÂTRERIE / PEINTURE

EP.1 - RÉALISATION

CE DOSSIER COMPREND 5 FEUILLES A3

DUREE DE L'EPREUVE 14 h

BEP. : FINITION - 5123301	SUJET	EPREUVE : EP. 1 RÉALISATION	Durée :14 H
CAP. : PLATRERIE – PEINTURE - 5023308	Session 2002	Coef. :10 (avec écrit)	Page : 1 / 5



EP1
REALISATION

PLÂTRERIE

DESCRIPTIF DES TRAVAUX A REALISER.
Mise en œuvre d'un cache jardinière
en carreaux de plâtre de 7 cm.

1°/ Implantation de l'ouvrage

2°/ Montage des carreaux de plâtre.

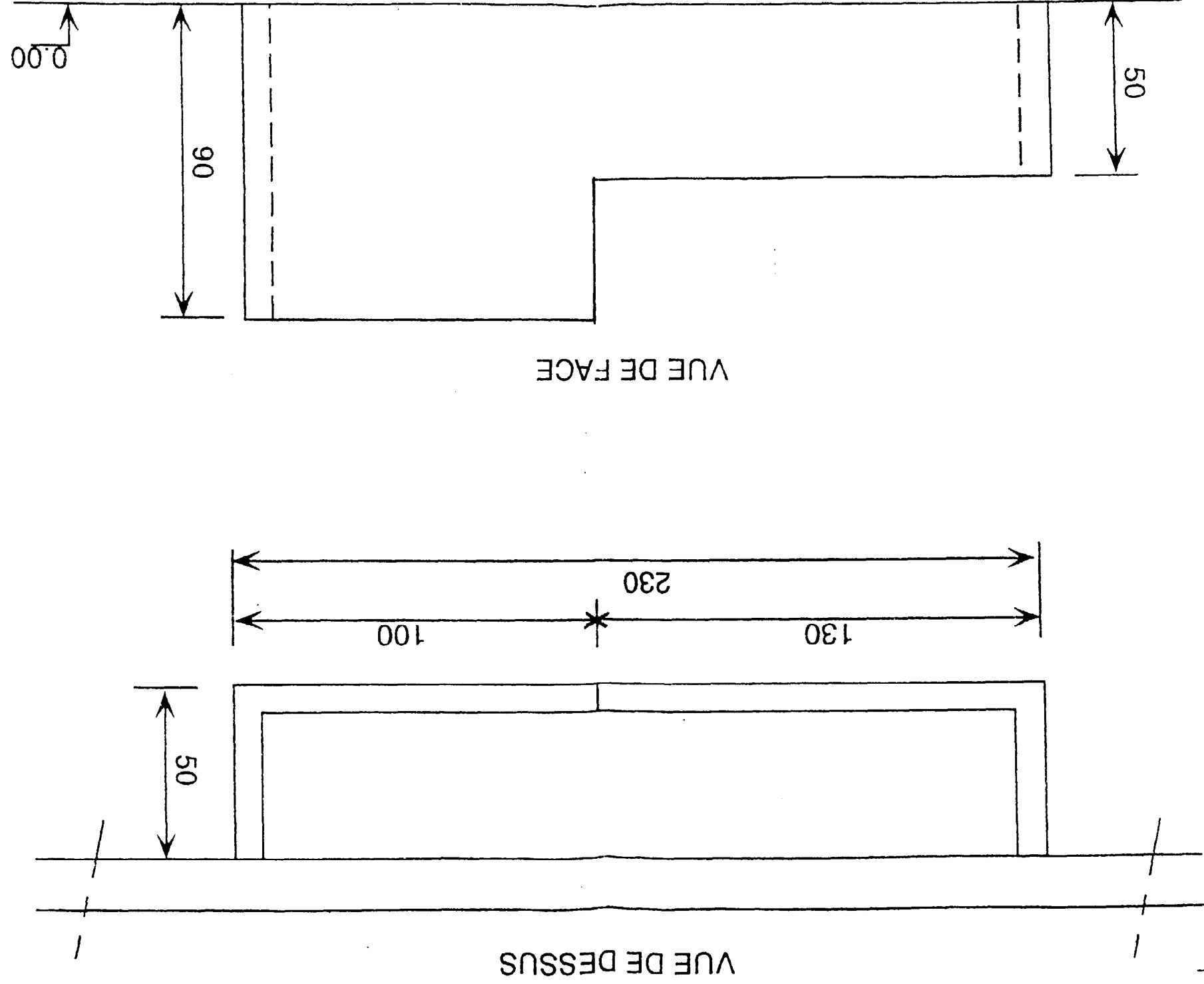
3°/ Pose d'une bande armée sur toutes les arêtes saillantes
extérieures.

4°/ Finition prêt à peindre des carreaux de plâtre.

TOLERANCES :
Aplomb : + 2 mm
Planéité : + 2 mm
Egerrage : + 2 mm
Cotes : + 3 mm
Niveau : + 2 mm

BEP : FINITION - 5123301	SUJET	Session 2002	Coef. : 10 (avec écrit)	Page : 2 / 5
CAP : PLÂTRERIE - PEINTURE - 5023308	REALISATION			
	Durée : 14 H			

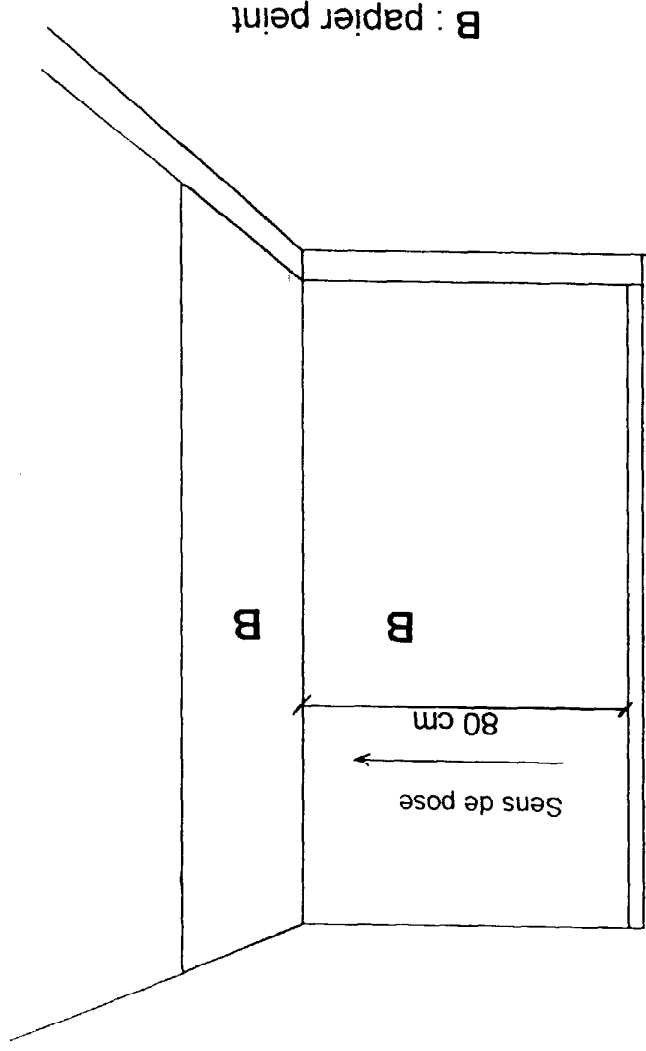
TRAVAUX A REALISER



BEP : FINITION - 5123301	SUJET	EPREUVE : EP. 1 REALISATION	Durée : 14 H
CAP : PLATRERIE - PEINTURE - 5023308	Session 2002	Coef. : 10 (avec écrit)	Page : 3 / 5

PEINTURE

PLAN DE LA CABINE ET LOCALISATION DU TRAVAIL



Ne figure pas sur le plan la porte moulurée

ON DEMANDE :

1- D'appliquer une peinture satinée à 2 tons sur une porte moulurée à panneaux (aspect lisse).

- ton clair : sur les panneaux, les champs horizontaux et verticaux.

- ton foncé sur les baguettes.

Nota : le ton clair et le ton foncé seront fournis par le centre d'examen.

2- De poser un papier peint à raccords droits sur les murs B d'une cabine en effectuant le passage d'angle rentrant (voir plan ci-joint)

- largeur minimum à tapisser : 3 lés

ON DONNE :

- Le plan de la cabine de travail (document ci-joint)

- Les critères d'évaluation (document 2/2)

- Une porte moulurée à panneaux

- La matière d'œuvre nécessaire pour la réalisation du travail demandé

ON EXIGE :

Voir critères d'évaluation : document 2/2

BEP : FINITION - 5123301	SUJET	Session 2002	Coef. : 10 (avec écrit)	Page : 4 / 5
CAP : PLATRERIE - PEINTURE - 5023308	EPREUVE : EP. 1 REALISATION			

Critères et mode d'évaluation " Peinture "

1- Peinture satinée sur 40 points :

Application (sur 20 points)

2,5 pts en moins par manque, coulure, transparence, par erreur dans le sens de lissage des champs.

Rechamplissage (sur 20 points)

2,5 pts en moins par erreur de rechamplissage.
Tolérance + ou - 1 mm par rapport à l'angle champs-moulure.
Une erreur = 5 cm maximum.

2- Papier peint sur 60 points :

Aplomb (sur 10 points)

5 pts en moins par mauvais aplomb (tolérance + ou - 1mm sur 2 mètres).

Application (sur 10 points)

2 pts en moins par manque de colle, plis, défaut de marouflage.

Raccords (sur 5 points)

2 pts en moins par le dont les motifs ne se raccordent pas à la hauteur des yeux (tolérance + ou - 1mm).

Passage d'angle (sur 10 points)

10 pts en moins si le passage d'angle n'est pas conformes aux règles de pose du papier peint.

Arasements (sur 20 points)

2 pts en moins par erreur d'arasement. Une erreur d'arasement = 5 cm maxi.

Joints (sur 5 points)

1,5 point par chevauchement du papier ou retrait de plus de 1 mm.

3- Propreté de la cabine

10 points seront retirés à la note finale si le poste de travail n'est pas rendu propre.

BARÈME DE NOTATION « PLÂTRERIE »

CAREAUX DE PLÂTRE	Niveau Aplomb Equerrage liaisonnement et harpage Implantation : respect des cotes.	/ 10 / 10 / 20 / 20 / 20
TOTAL	Total	/ 80
BANDES ARMÉES	Aspect Charge Finition	/ 30 / 20 / 30
ASPECT GENERAL PROPRETE DU CHANTIER	Total	/ 80
TOTAL	Total	/ 200
NOTE	NOTE	/ 20

BEP : FINITION - 5123301	BARÈME	EPREUVE : EP. 1 RÉALISATION	Durée : 14 H
CAP : PLÂTRERIE - PEINTURE - 5023308	Session 2002	Coef. : 10 (avec écrit)	Page : 5/5