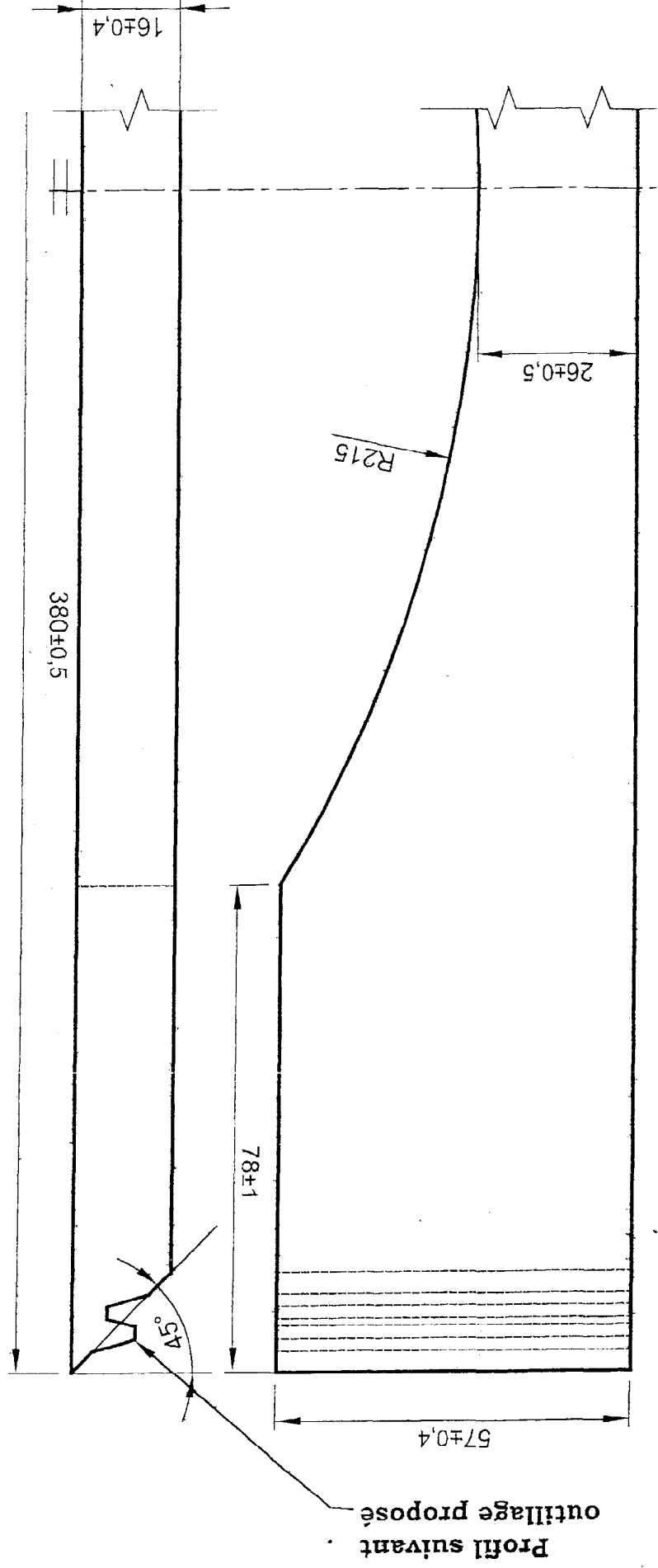
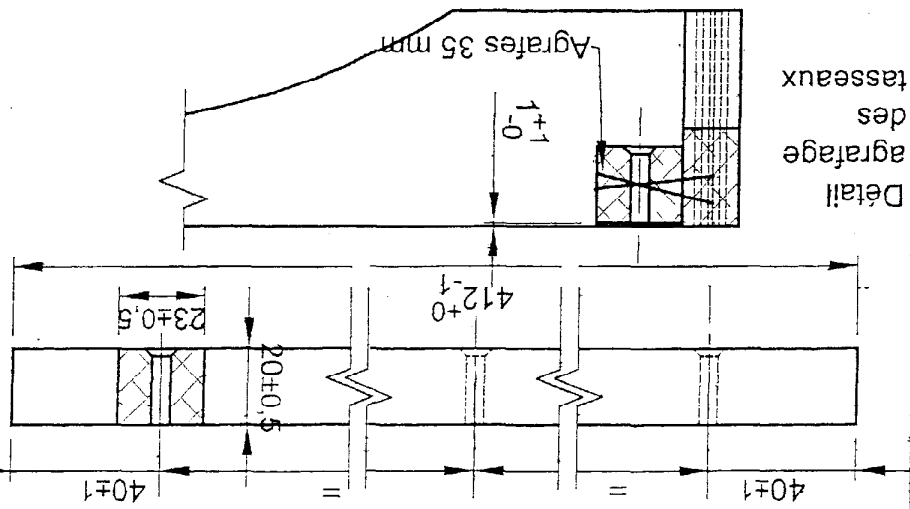


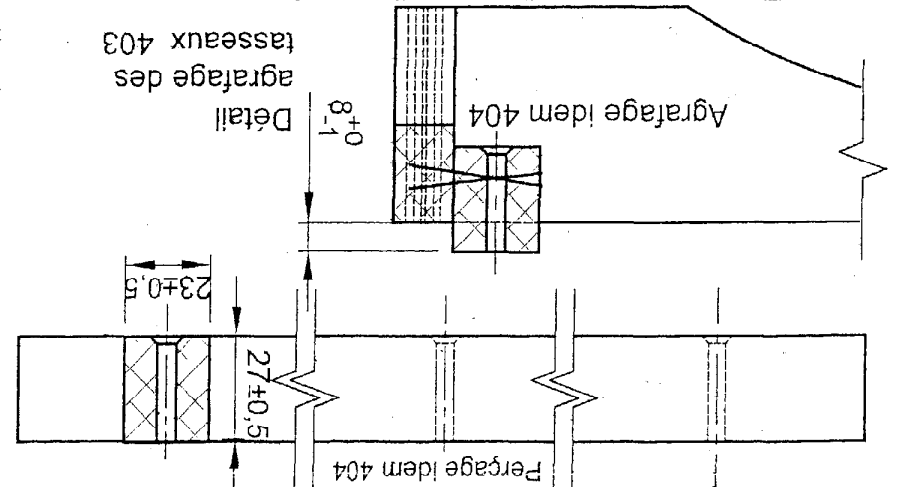
ELEMENTS 402 Ech:1:1



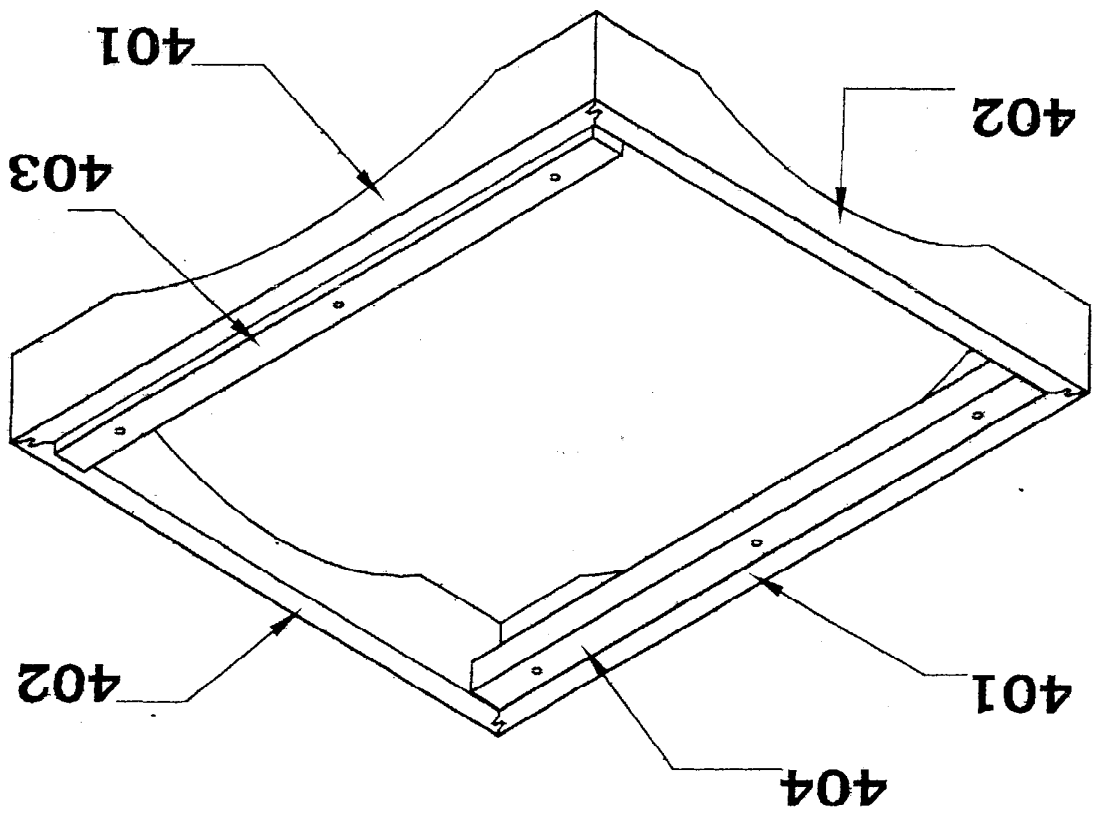
ELEMENT 404 Ech:1:2



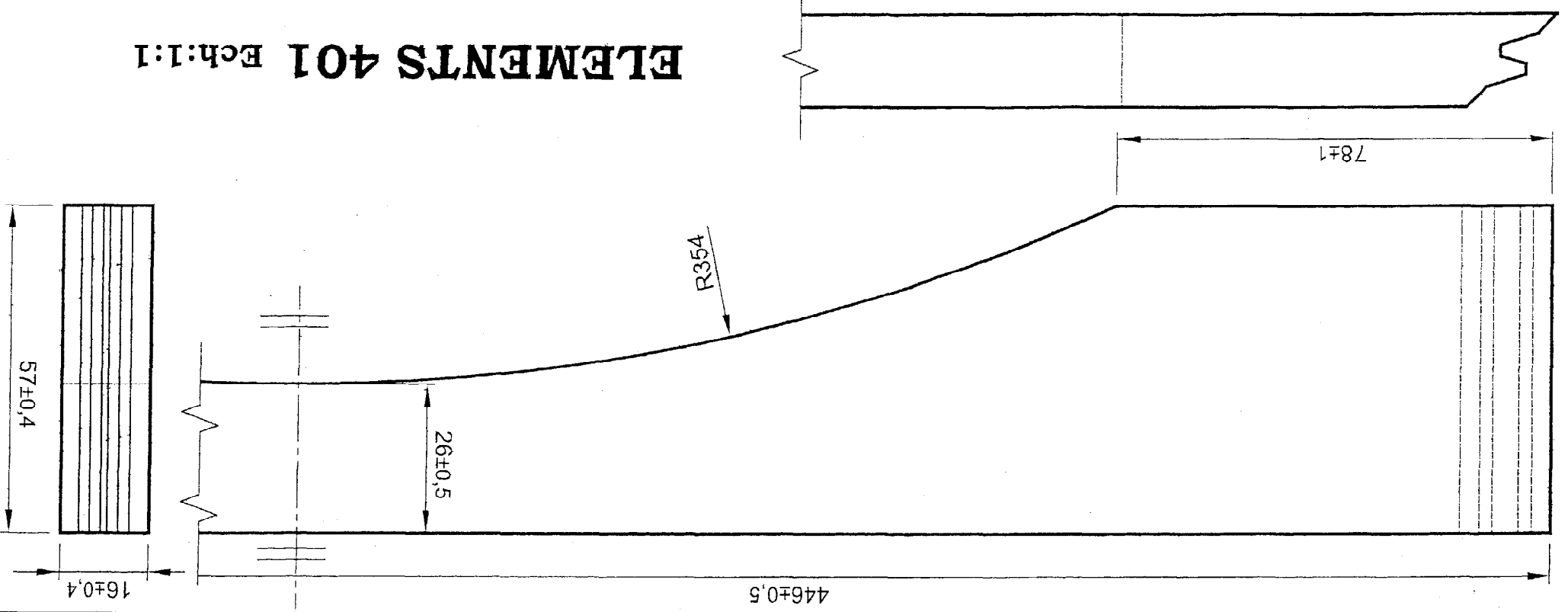
ELEMENT 403 Ech:1:2



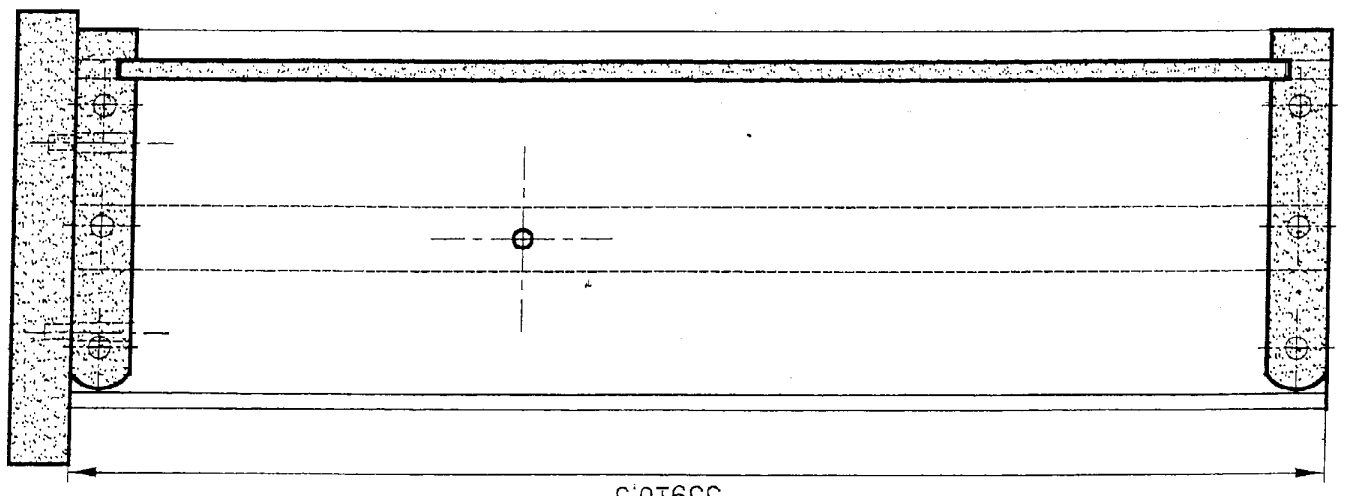
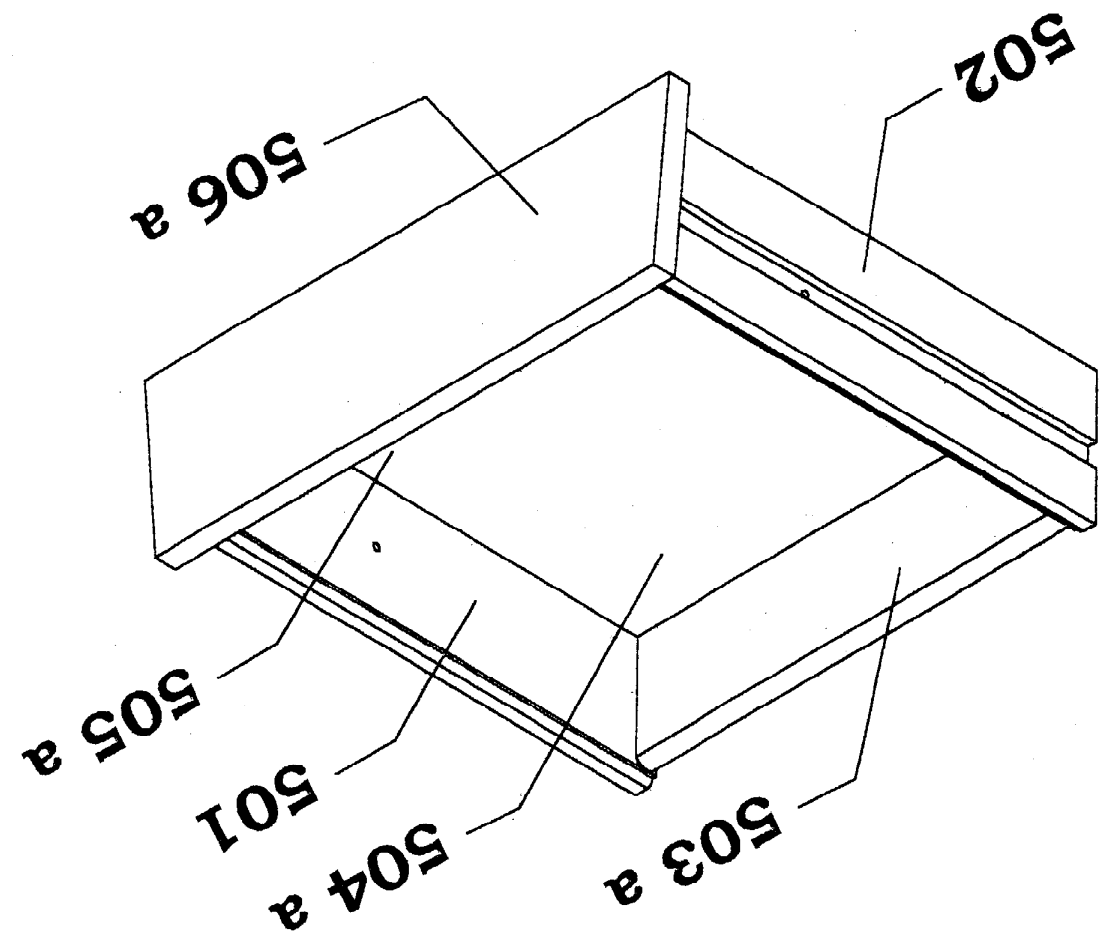
S/ENSEMBLE SOCLE 4



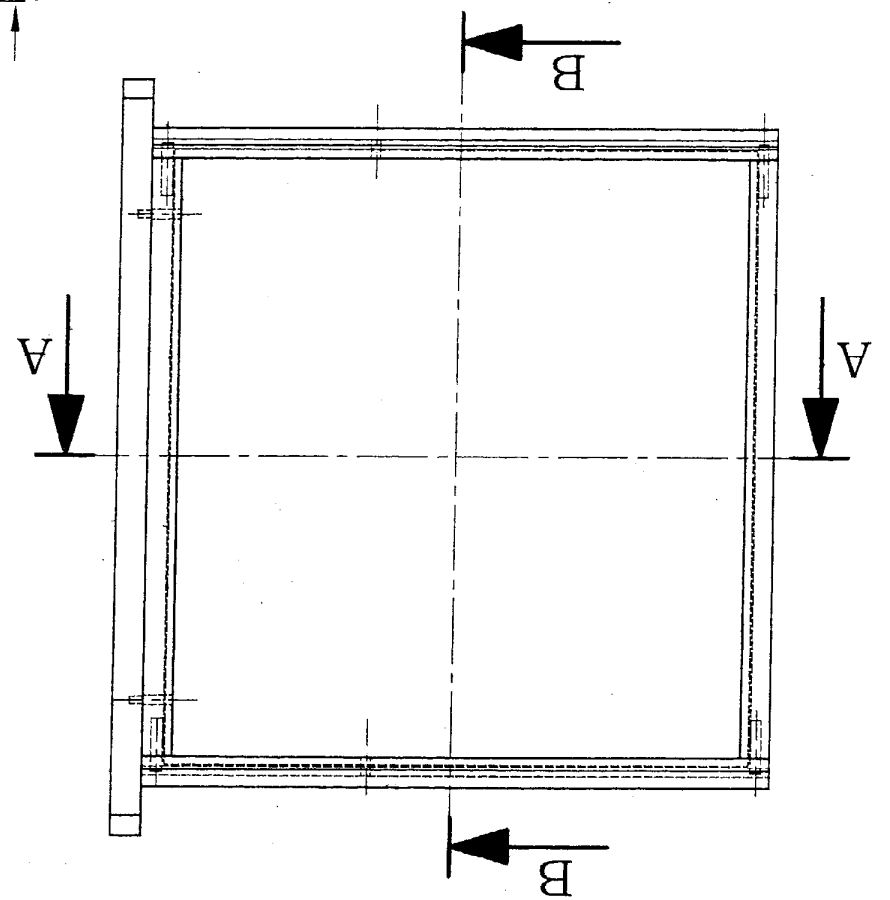
ELEMENTS 401 Ech:1:1



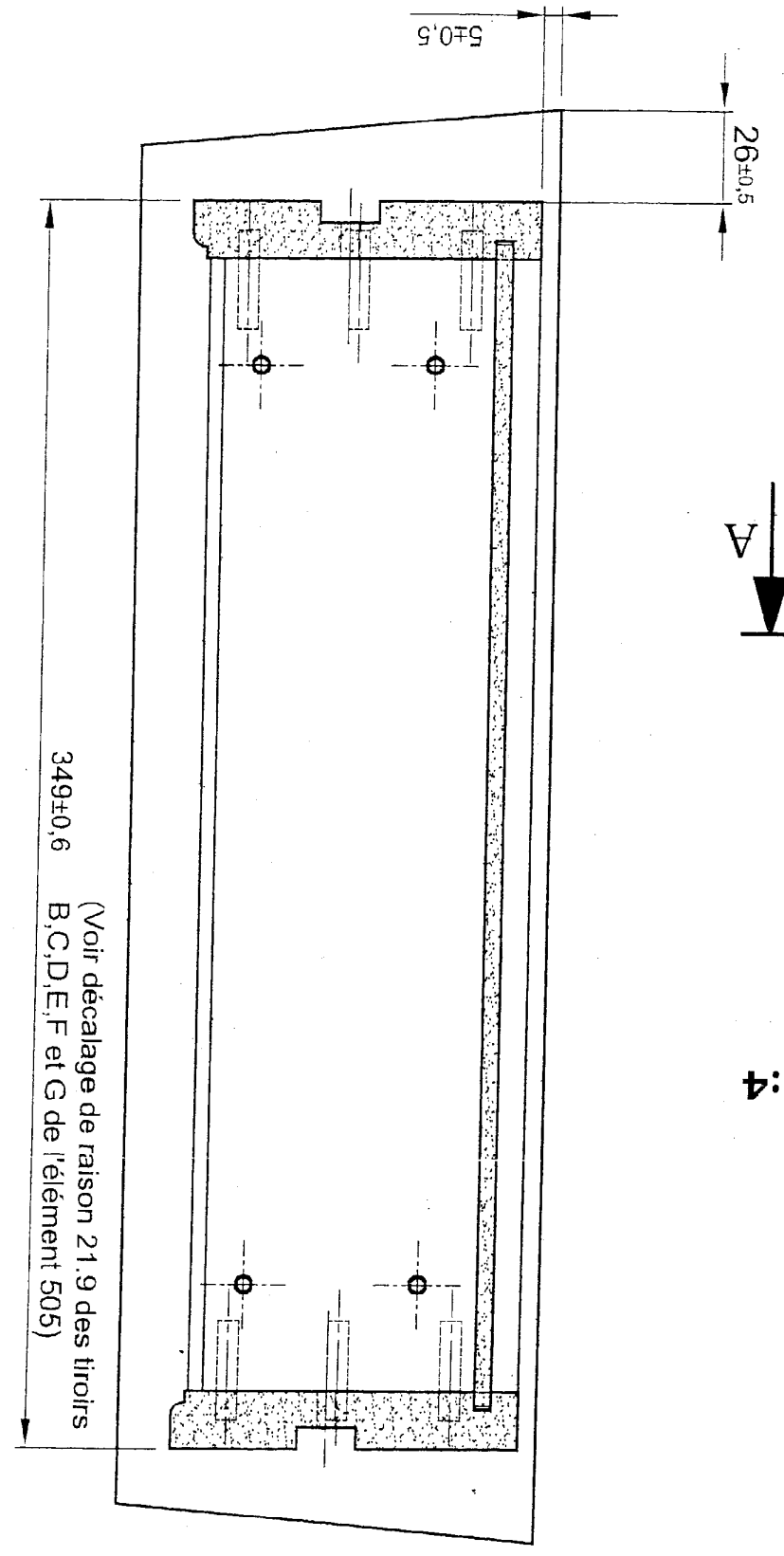
SOUS ENSEMBLE TIROIR 5A
(1er Tiroir de Bas en Haut)



A-A Ech 1:2



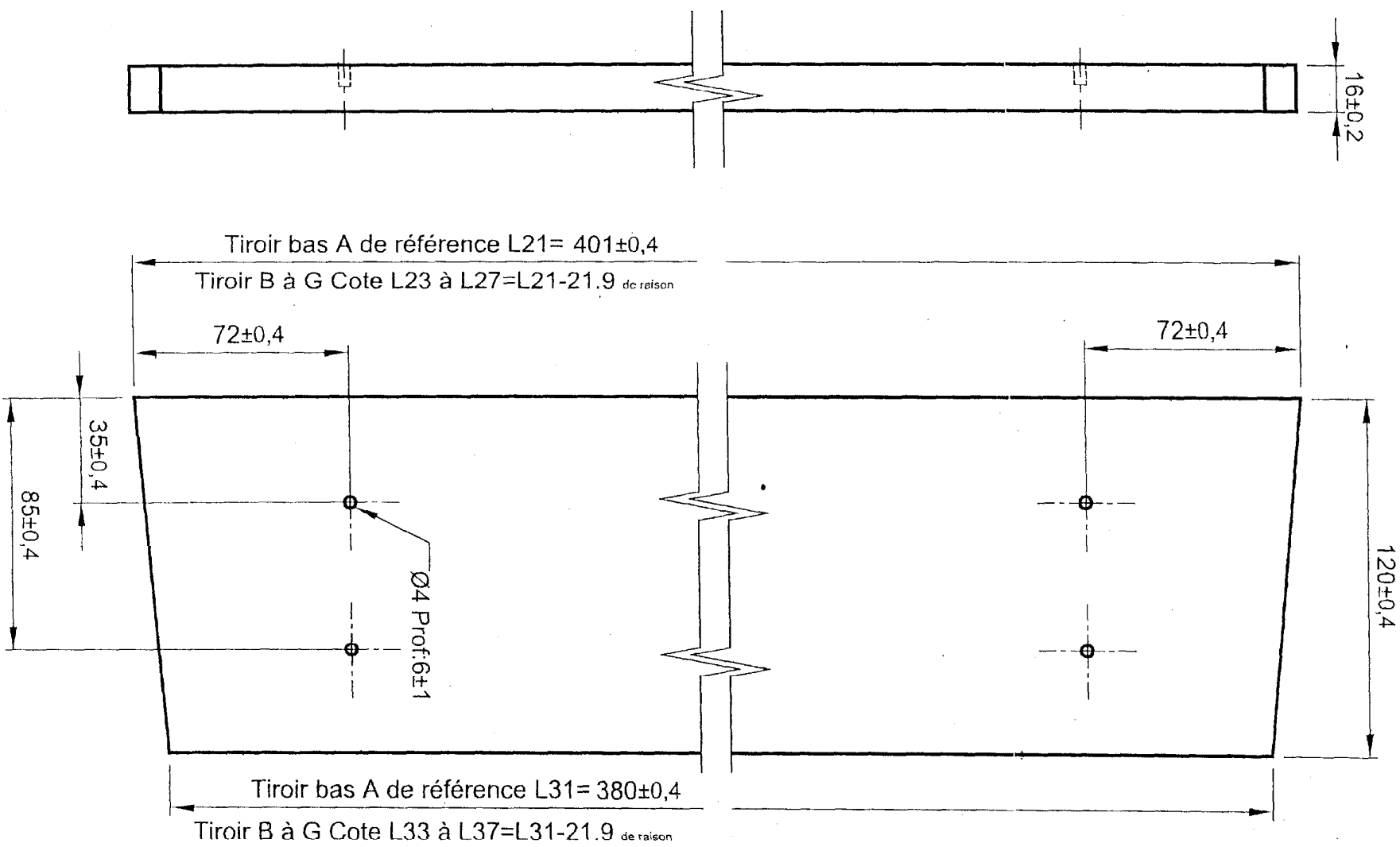
Vue de Dessus Ech 1:4



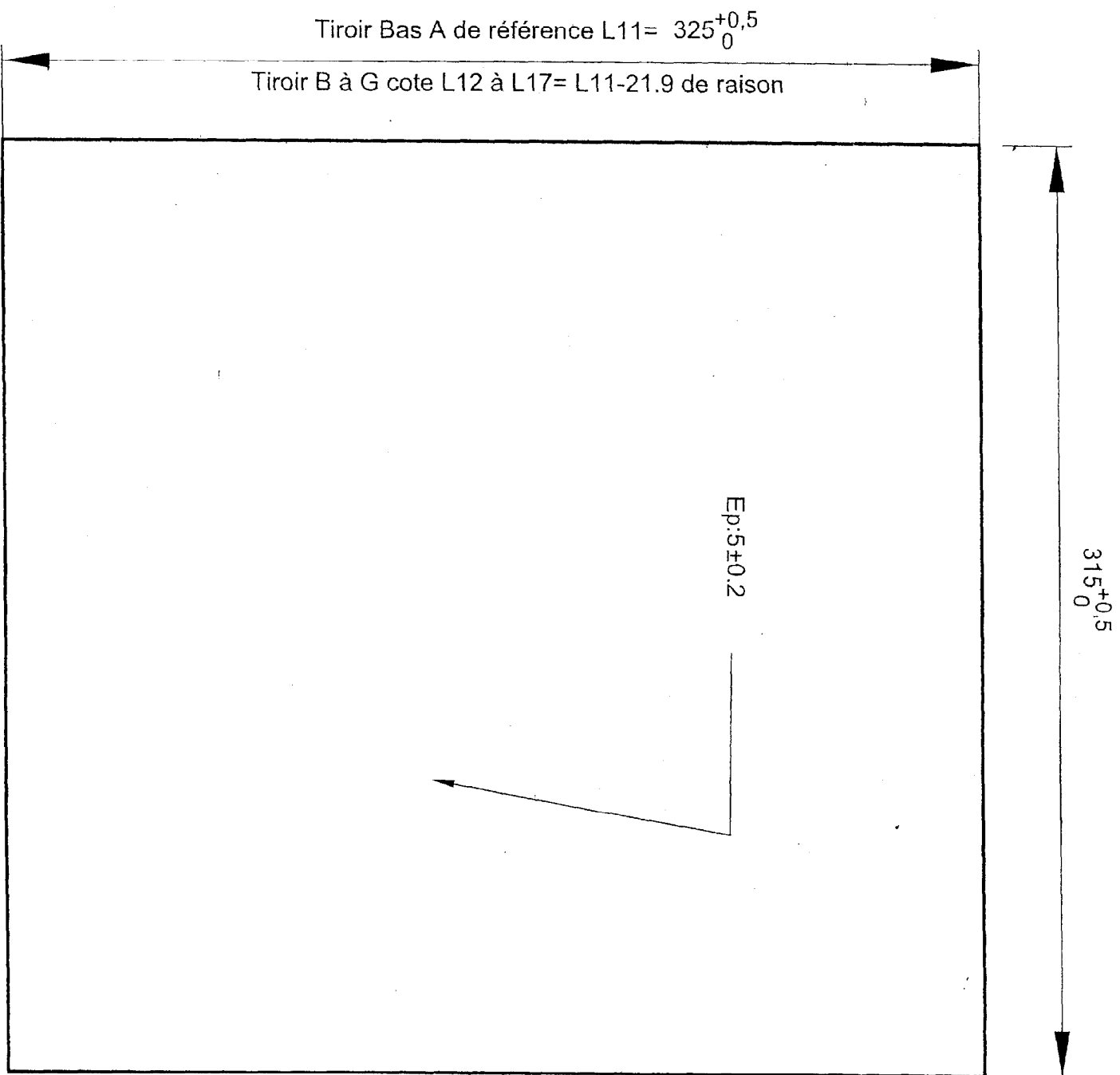
B-B Ech 1:2

(Voir décalage de raison 21.9 des tiroirs
B, C, D, E, F et G de l'élément 505)
 349 ± 0.6

ELEMENT 506 A (Façade rapportée) Ech 1:2

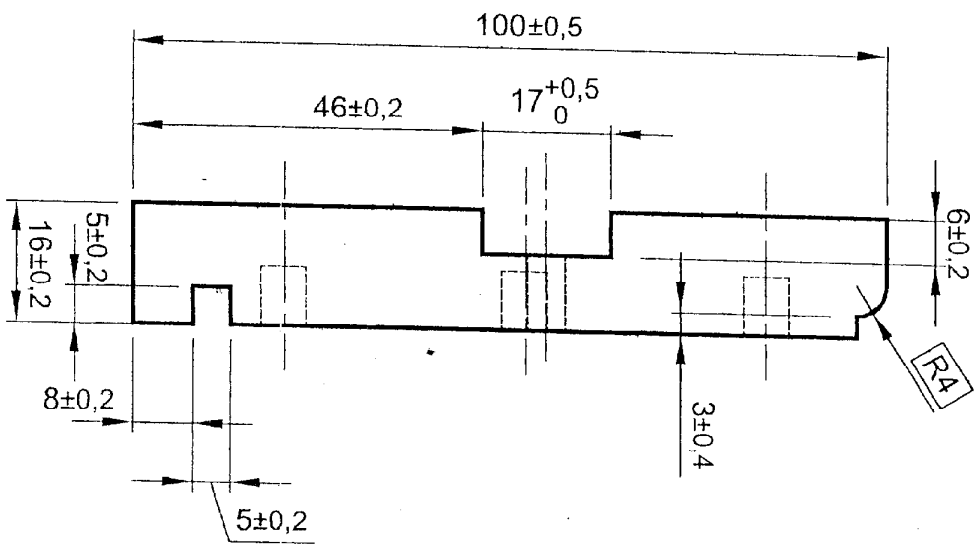
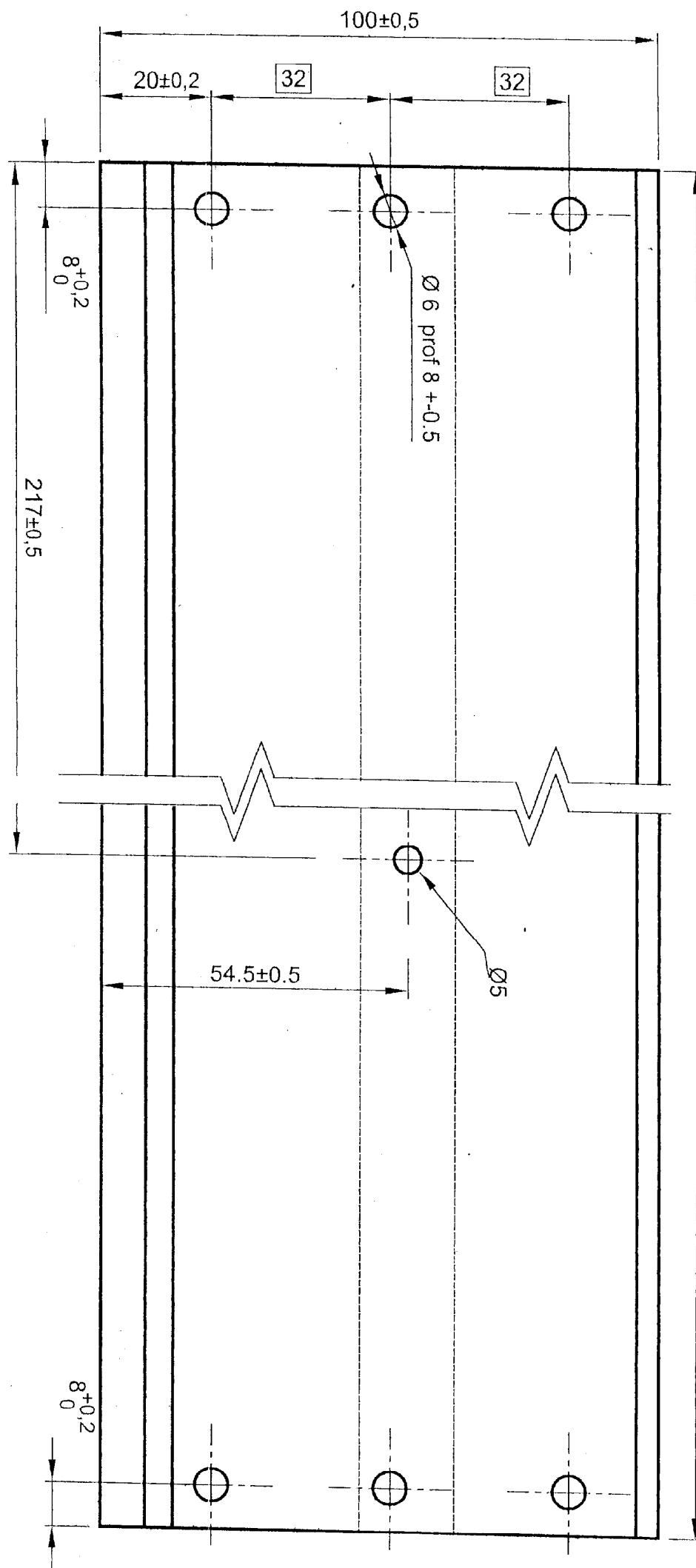


ELEMENT 504 A (Fond) Ech 1:2



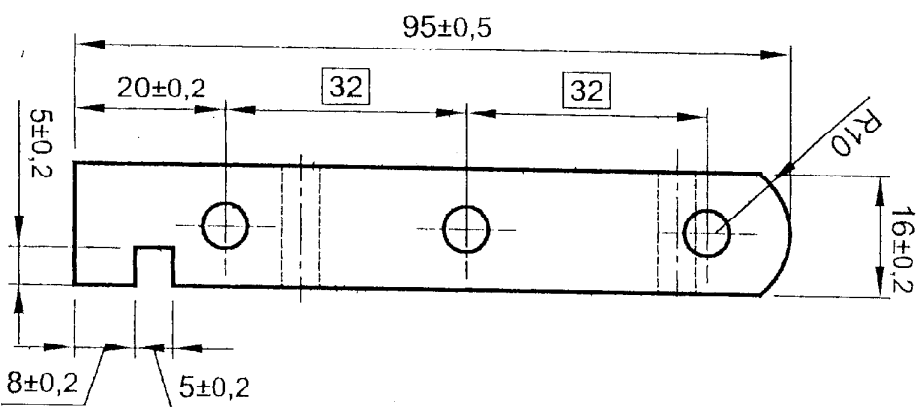
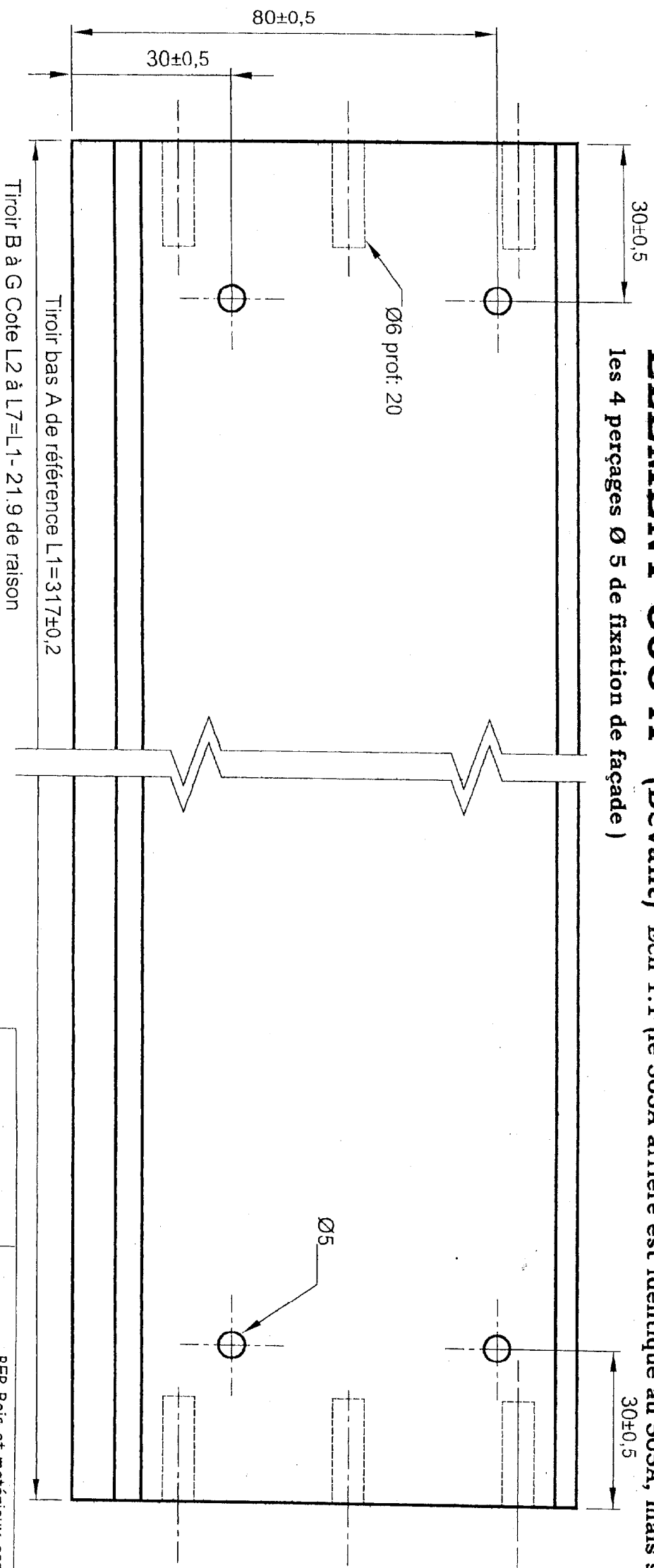
ELEMENT 501 A (coté droit) Ech 1:1 (le 502A coté gauche est symétrique au 501A)

339±0,5



ELEMENT 505 A (Devant) Ech 1:1 (le 503A arrière est identique au 505A, mais sans

les 4 percages Ø 5 de fixation de façade)



Tiroir B à G Cote L2 à L7=L1- 21.9 de raison

Tiroir bas A de référence L1=317±0,2

Code examen : 510 23401

BEP Bois et matériaux associés
dom : Fabrication industrielle de mobilier et menuiserie

Ep2

S2002

DT 12/18

EP 2 ANALYSE D'UN DOSSIER

DOSSIER REPONSES

Ce dossier est composé de 6 feuilles (de 13/18 à 18/18)

DR	S2002	EP2	BEP Bois et matériaux associés dom : Fabrication industrielle de mobilier et menuiserie	Code examen : 510 23401
----	-------	-----	--	-------------------------

CAPACITE :
COMPETENCES :
OBJECTIFS :
RESSOURCES :

C2 Traiter et décider.
C2 03 Etablir, compléter un processus de fabrication.
Ordonnancement des niveaux de fabrication.
Dessin de définition.

ON DONNE

Le dossier technique.

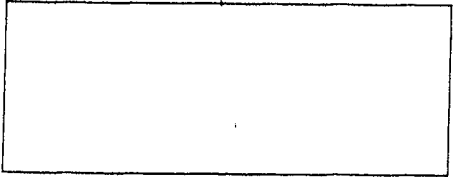
ON DEMANDE

Étude des sous-ensembles en
forme arborescente.
Une décomposition logique, de
l'ensemble aux éléments.

ON EXIGE

Un document lisible et exploitable.

RÉPONSES



BAREME

Décomposition	/3
Nb de s/e	/2
Nb d'éléments	/2
Présentation	/3

CAPACITE :
COMPETENCES :
OBJECTIFS :
RESSOURCES :

C2 Traiter et décider.
C2 02 Etablir les débits de matières.
C2 02 Etablir les spécifications du débit.
Procédés de fabrication, fichiers de stocks.

ON DONNE

Le dossier technique.
Un panneau de 3.05 x 1.85 m.

ON DEMANDE

L'optimisation du débit des pièces 201 202.
La quantité de panneaux pour une réalisation de 10 objets dans les 2 modèles. (panneau ou médium).
Dessiner à l'échelle 1/10^{ème} les traits de scies et indiquer l'ordre des coupes de votre choix.

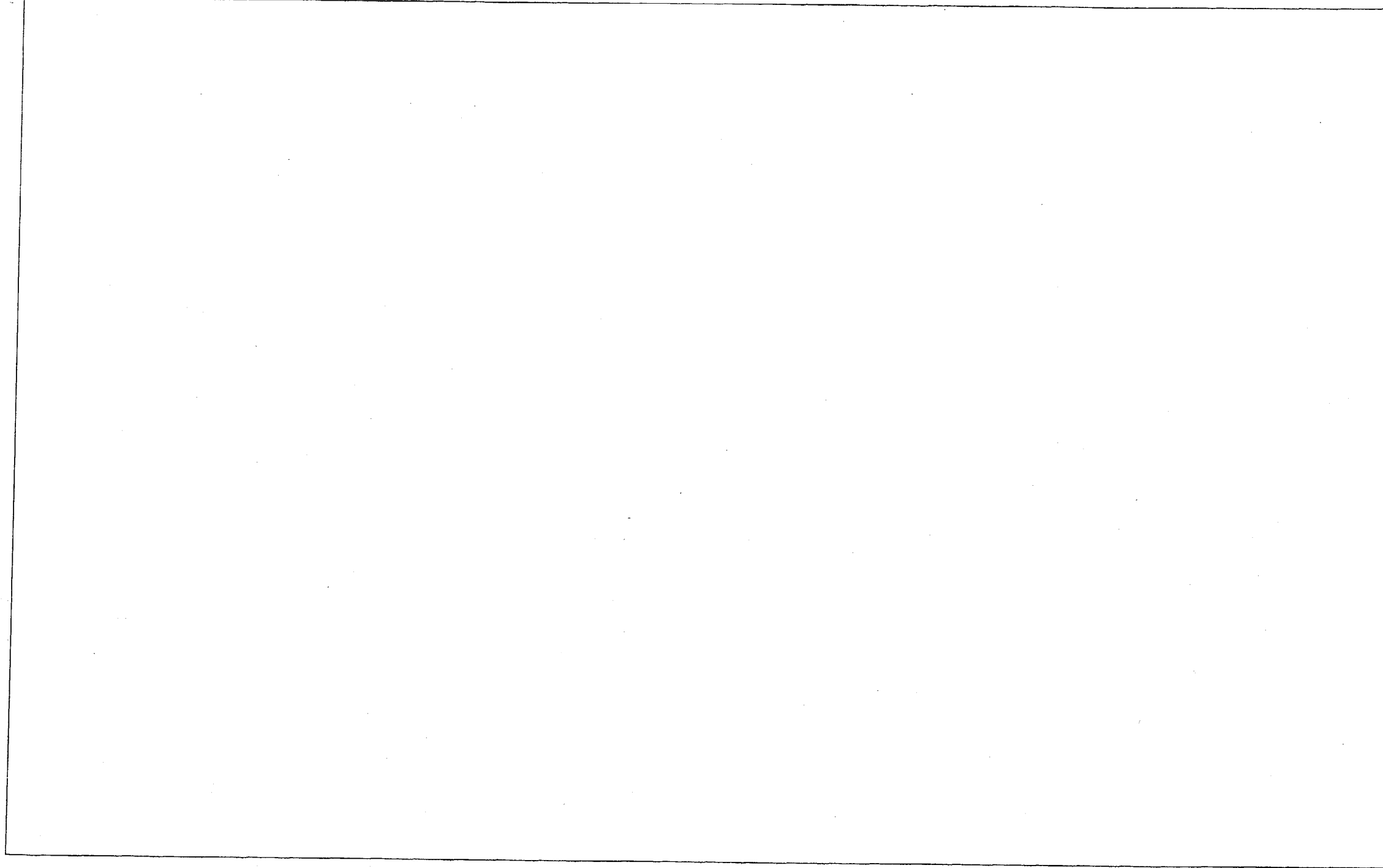
ON EXIGE

Une optimisation dans la découpe des panneaux.
Un ordre logique des traits de scies.
Un estimatif quantitatif exact :
Pour le médium.
Pour le panneau frêne.

RÉPONSES

Nombre de panneau de médium

BARÈME
Panneau /2
Coupes /3



Code examen : 510 23401

BEP Bois et matériaux associés

dom : Fabrication industrielle de mobilier et menuiserie

EP2

S2002

DR 14/18

CAPACITE :
COMPÉTENCES :
OBJECTIFS :
RESSOURCES :

C2 Traiter et décider.
C2 02 Etablir les débits de matières.
Déterminer les spécifications du débit
Procédés de fabrication, fichiers de stocks.

ON DONNE

Le dossier technique.
Un panneau de 3,05 x 1,85 m.

ON DEMANDE

L'optimisation du débit des pièces 201 202.
La quantité de panneaux pour une réalisation de 10 objets dans
les 2 modèles. (plaque ou médium).
Dessiner à l'échelle 1/10^{ème} les traits de scies et indiquez l'ordre
des coupes de votre choix.

ON EXIGE

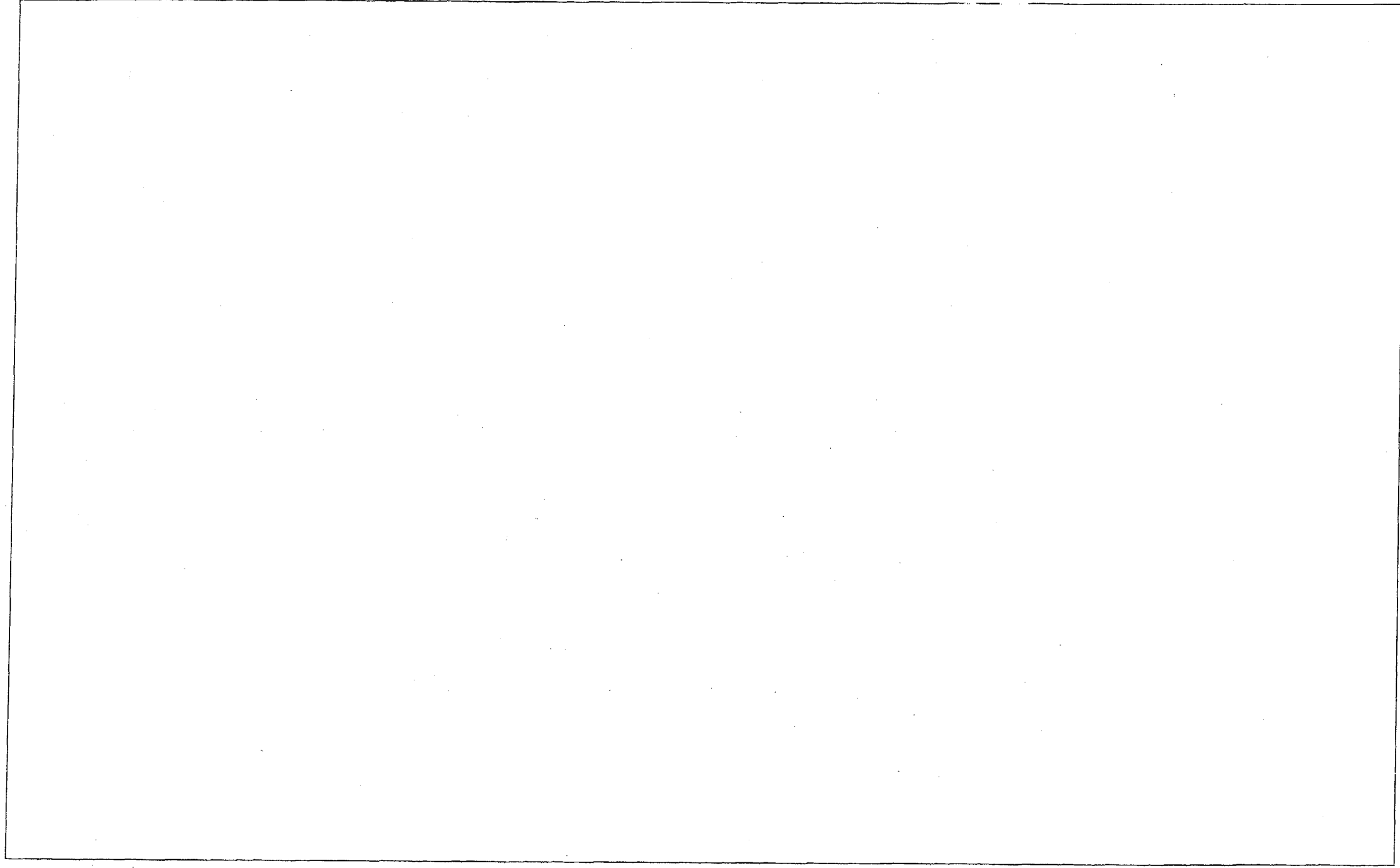
Une optimisation dans la découpe des panneaux.
Un ordre logique des traits de scies.
Un estimatif quantitatif exact :
Pour le médium.
Pour le plaqué frêne.

RÉPONSES

Nombre de panneau plaqué frêne.

BAREME

Panneau /2
Coupes /3



Code examen : 510 23401

BEP Bois et matériaux associés

dom : Fabrication industrielle de mobilier et menuiserie

EP2

S2002

DR 15/18

CAPACITE :

COMPETENCES :

OBJECTIFS :

RESSOURCES :

Le dossier technique.

ON DONNE

C2 Traiter et décider.

C2 01 Choisir une méthode de fabrication.

C2 03 Préciser les cotes machines (cotes de réglages).

Préciser les surfaces d'appui (MIP), maintien en position (MAP).

Effectuer un choix technologique.

Plan, dossier technique.

ON DEMANDE

Dessiner le montage d'usinage avec les cotations pour l'élément **401**.

La lisibilité et l'exploitation du dessin. Le respect des normes de sécurité.

ON EXIGE

RÉPONSES

BAREME

Respect forme /5

Position pièce /5

Cotation /5

Code examen : 510 23401	BEP Bois et matériaux associés	dom : Fabrication industrielle de mobilier et menuiserie	EP2	S2002	DR 16/18
-------------------------	--------------------------------	--	-----	-------	----------

CAPACITÉ : C2 Traiter et décider.
COMPÉTENCES : C2 01 Organiser le poste de travail.
OBJECTIFS : Organisation du poste de travail.
RESSOURCES : Définition du produit.

ON DONNE

Le dossier technique

ON DEMANDE

Compléter le contrat de phase.
La rainure pour la coulisse sur le côté
du tiroir.
Choix de l'outil.

ON EXIGE

Un résultat conforme aux règles
d'ergonomie, de qualité, de prévention
et de sécurité.
Les cotations, tolérances, mise en
position (MIP), maintien en position
(MAP).

BARÈME

MIP /3
MAP /2
Outil /2
Coulleurs /3
Entête /2
Élément de coupe /3

CAPACITE
COMPETENCES
OBJETIVES
RESSOURCES :

C1 S'informar.
 C1 01 Collecter des informations.
 Consulter.
 Plan, dossier technique.

ON DONNE

Le dossier technique

ON DEMANDE

Compléter le bon de commande des
 différentes quincailleries.
 Pour une commande de 10 semaines.

ON EXIGE

Des résultats exact.

RÉPONSES

BARÈME

Quantité	/5
Désignation	/2
Longueur	/2
Nb de vis	/1

Quantité	longueur	Désignation	Nombre de vis et type