

**IMPORTANT :** Pour l'anonymat, glisser ce dossier dans une copie EN.

**EPREUVE** **EPI** **CAP / BEP**  
**PARTIE : B Ecrite** **Technologie-Arts appliqués**

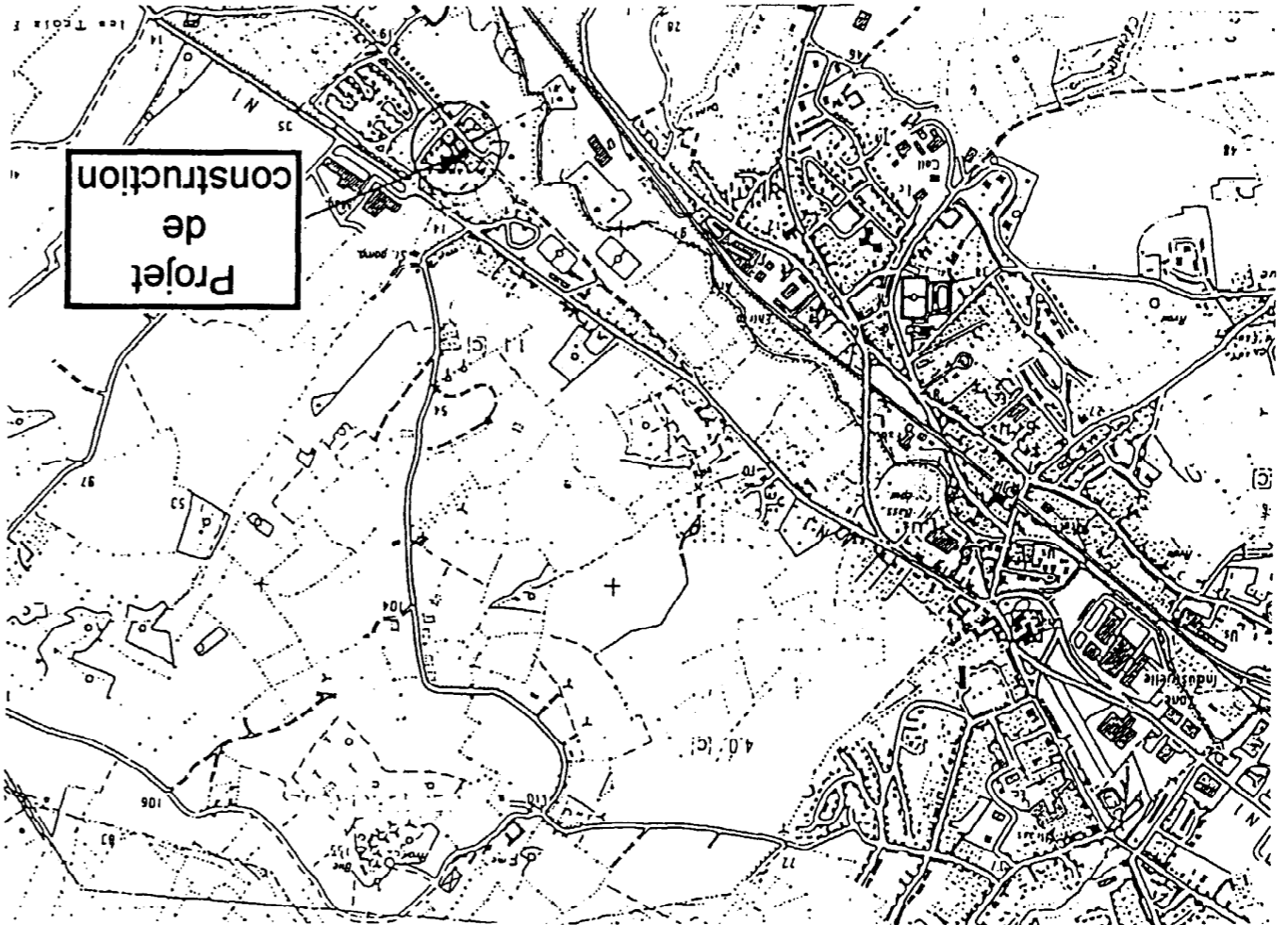
**SPECIALITE :** BOIS et MATERIAUX ASSOCIES  
**DOMINANTE :** MENUISERIE-AGENCEMENT

**PIECES CONTENUES DANS CE DOSSIER**

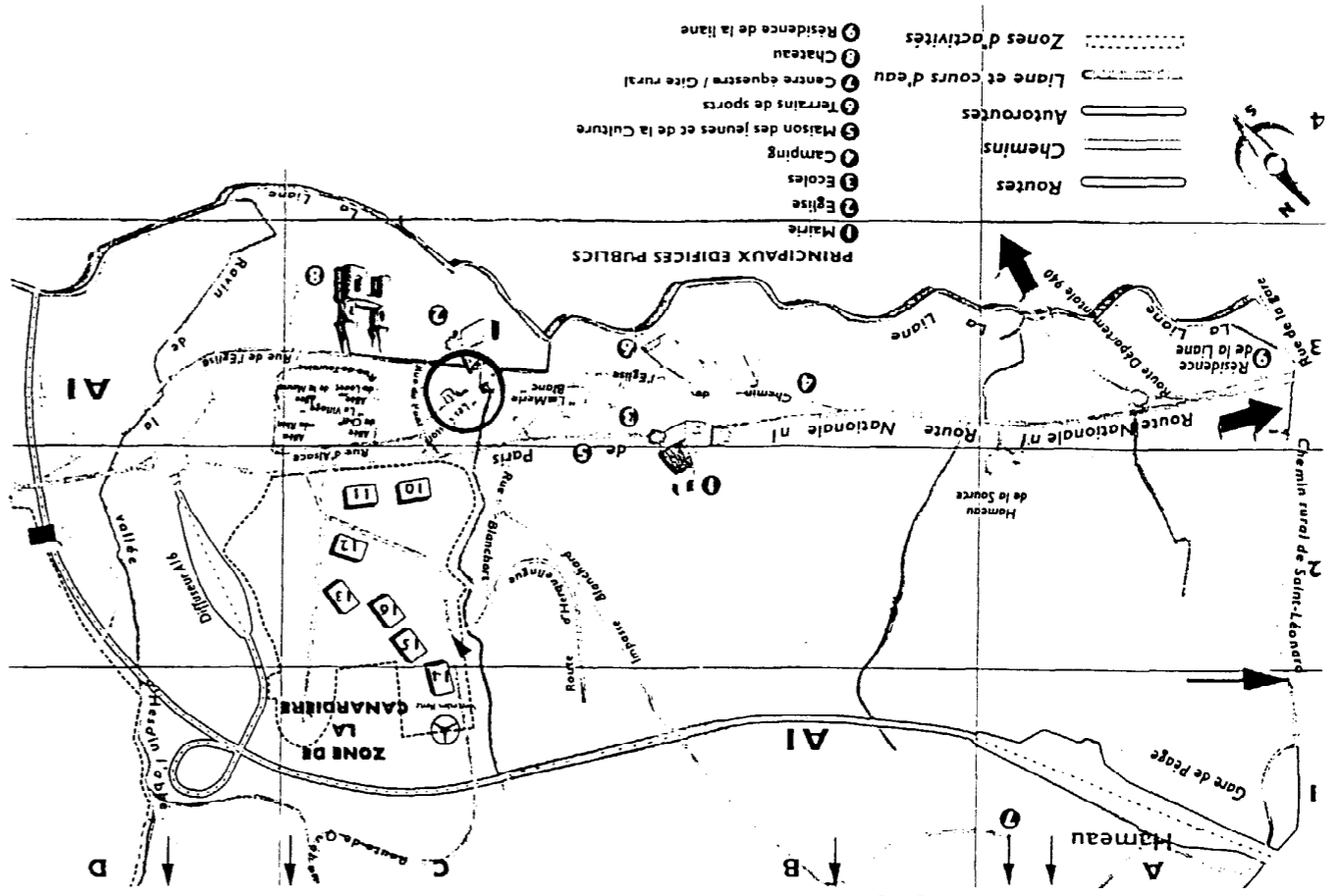
<b>Dossier Technique</b>	<b>INVENTAIRE DES PIECES</b>	<b>Folios</b>
et	Page de garde	1/1
	Plans de construction	1/21 à 7/21
	Documents ressources	16/21 à 18/21
<b>Documents Sujet</b>	Arts appliqués	19/21 à 20/21
	Documents réponses : Savoirs technologiques	8/21 à 15/21
	Document réponse : Arts appliqués	21/21

**CONSIGNES PARTICULIERES**

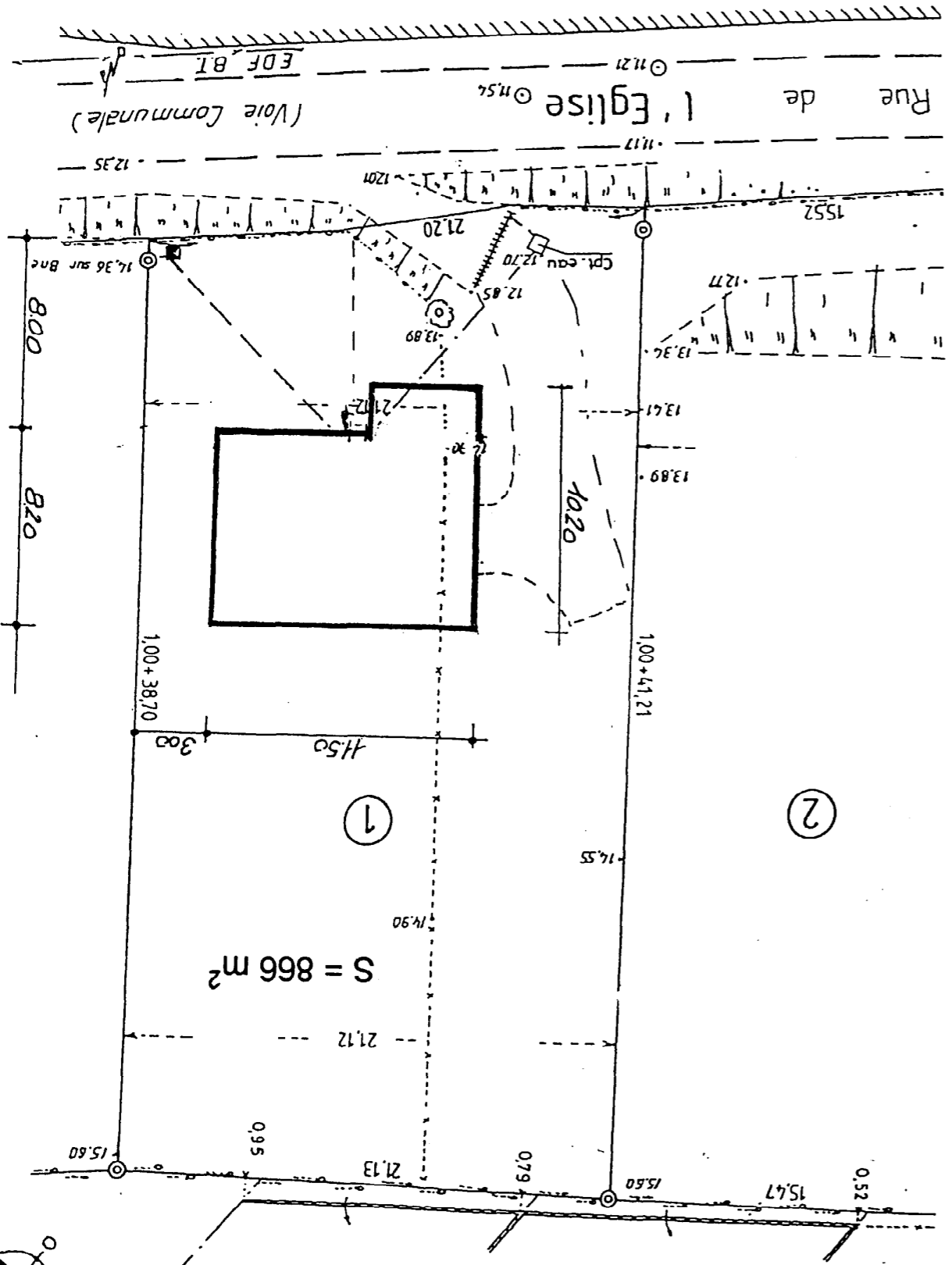
Année: 2002	ACADEMIES DU GROUPEMENT NORD	
Spécialité: BOIS et MATERIAUX ASSOCIES	Dominante: Menuiserie Agencement	
Epreuve: EPI Partie B écrite Technologie – Arts appliqués		
N° de sujet: 01-2075	Temps maximum alloué: 4 heures	Coefficient: 10
	<b>CAP/BEP</b>	Folio 0/21



PLAN DE LOCALISATION



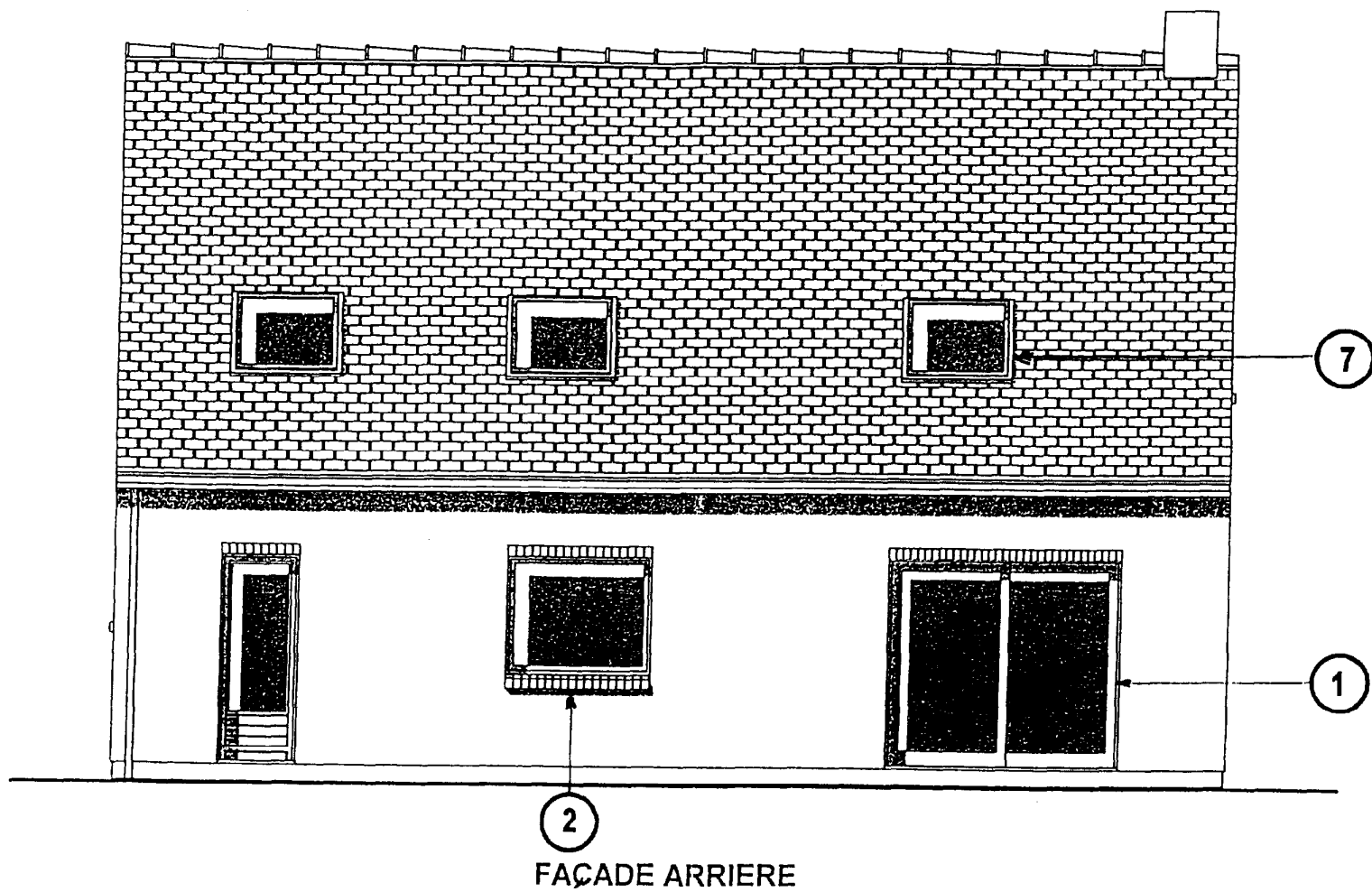
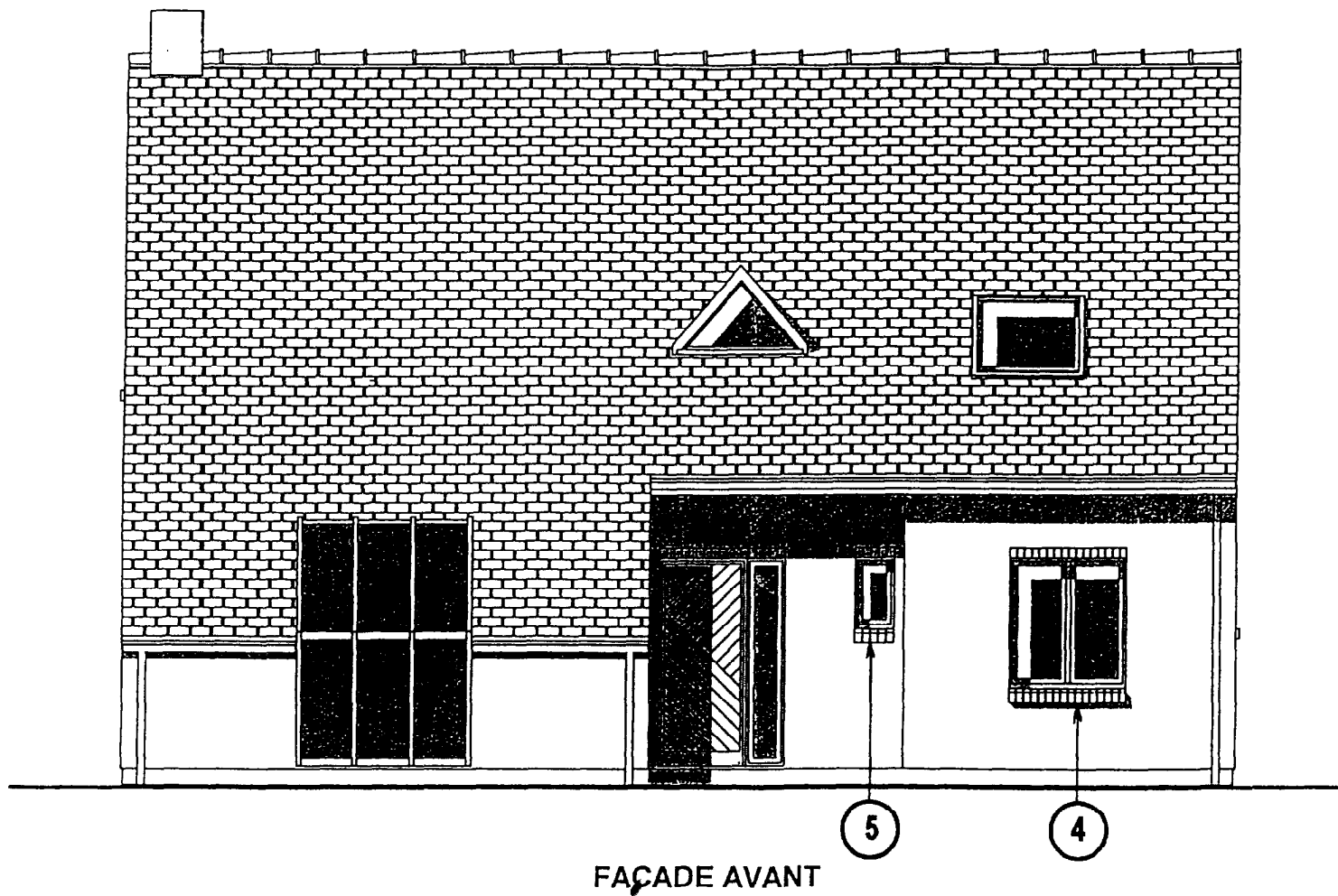
PLAN DE SITUATION



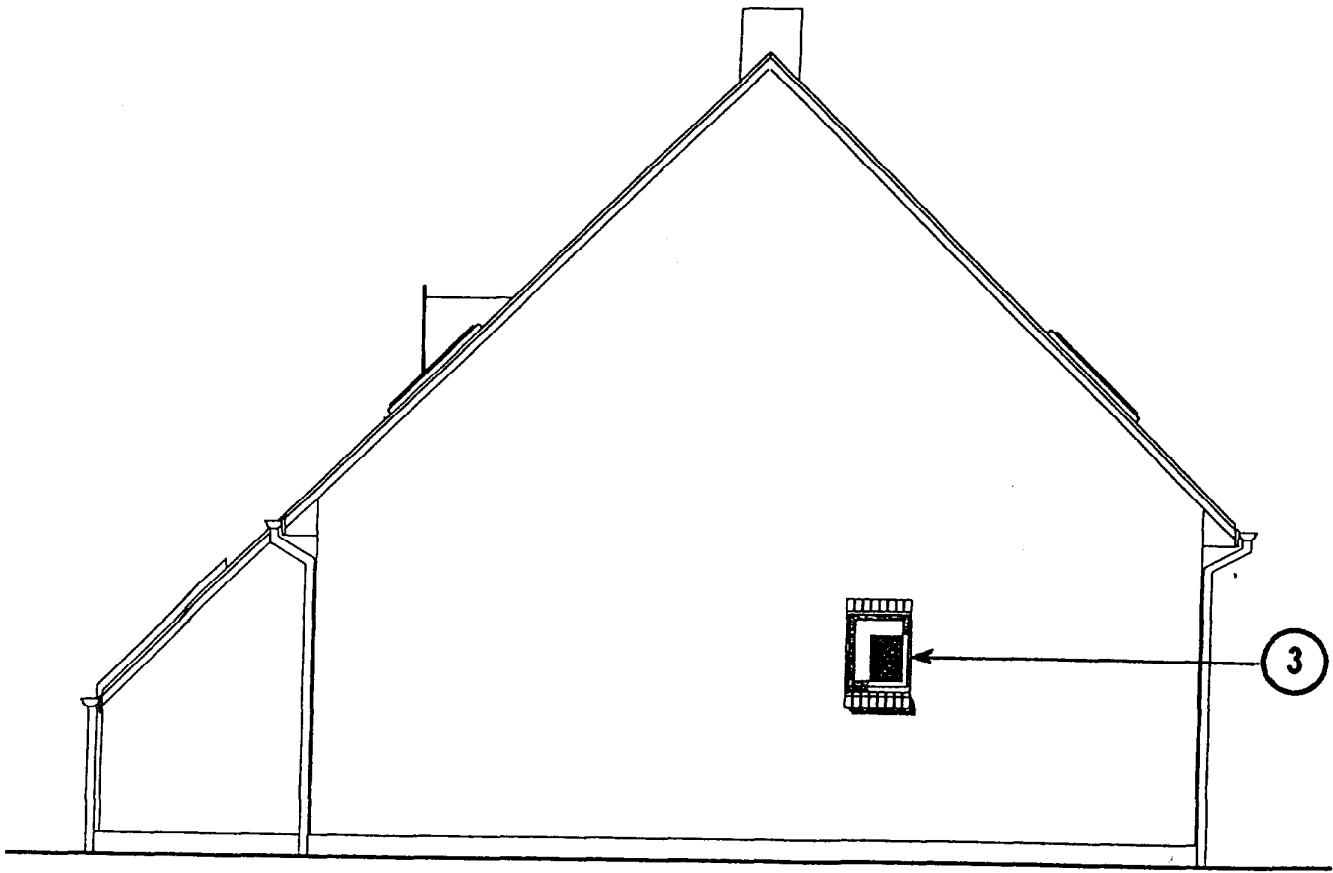
PLAN DE MASSE Echelle 1 / 250

S = 866 m<sup>2</sup>

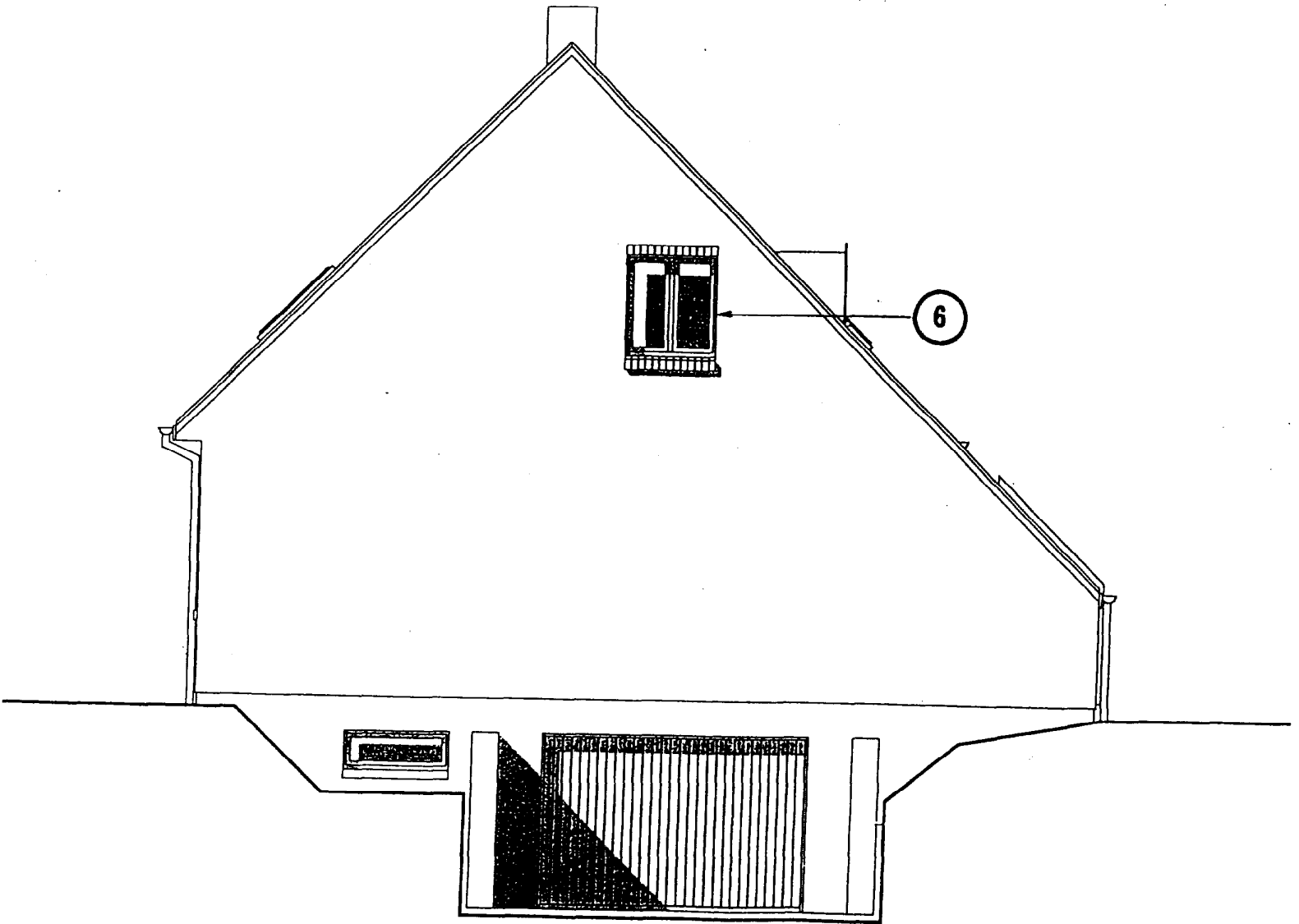
B.E.P. C.A.P.	Spécialité : Bois et Matériaux Associés		Dominante : Menuiserie Agencement		Code Spécialité : 51 234 01		C.A.P. : 4h		Durée : Session 2002
	Epreuve : EP1 Partie B écrite : Technologie – Arts appliqués		N° Sujet : 01 2075		C.A.P. : 10		Coefficient: Folio 1 / 21		



Épreuve : EP1 Partie B écrite : Technologie – Arts appliqués. N° Sujet : 01 2075	B.E.P. C.A.P.	Spécialité : Bois et Matériaux Associés Dominante : Menuiserie Agencement	Code Spécialité : 51 234 01	Durée : B.E.P. : 4h C.A.P. : 4h	Session 2002
				Coefficient : B.E.P. : 10 C.A.P. : 10	Folio 2 / 21



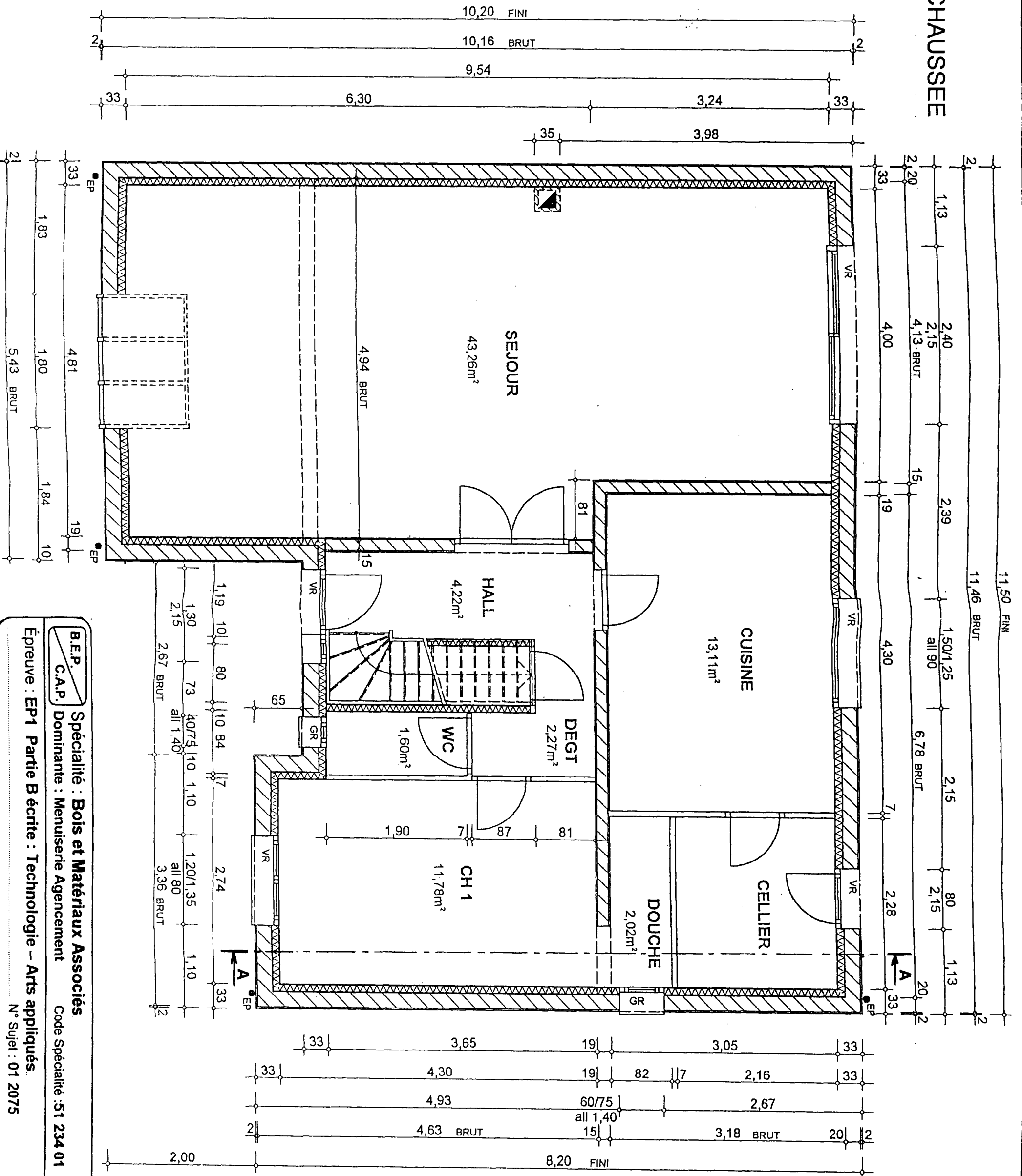
PIGNON DROIT



PIGNON GAUCHE

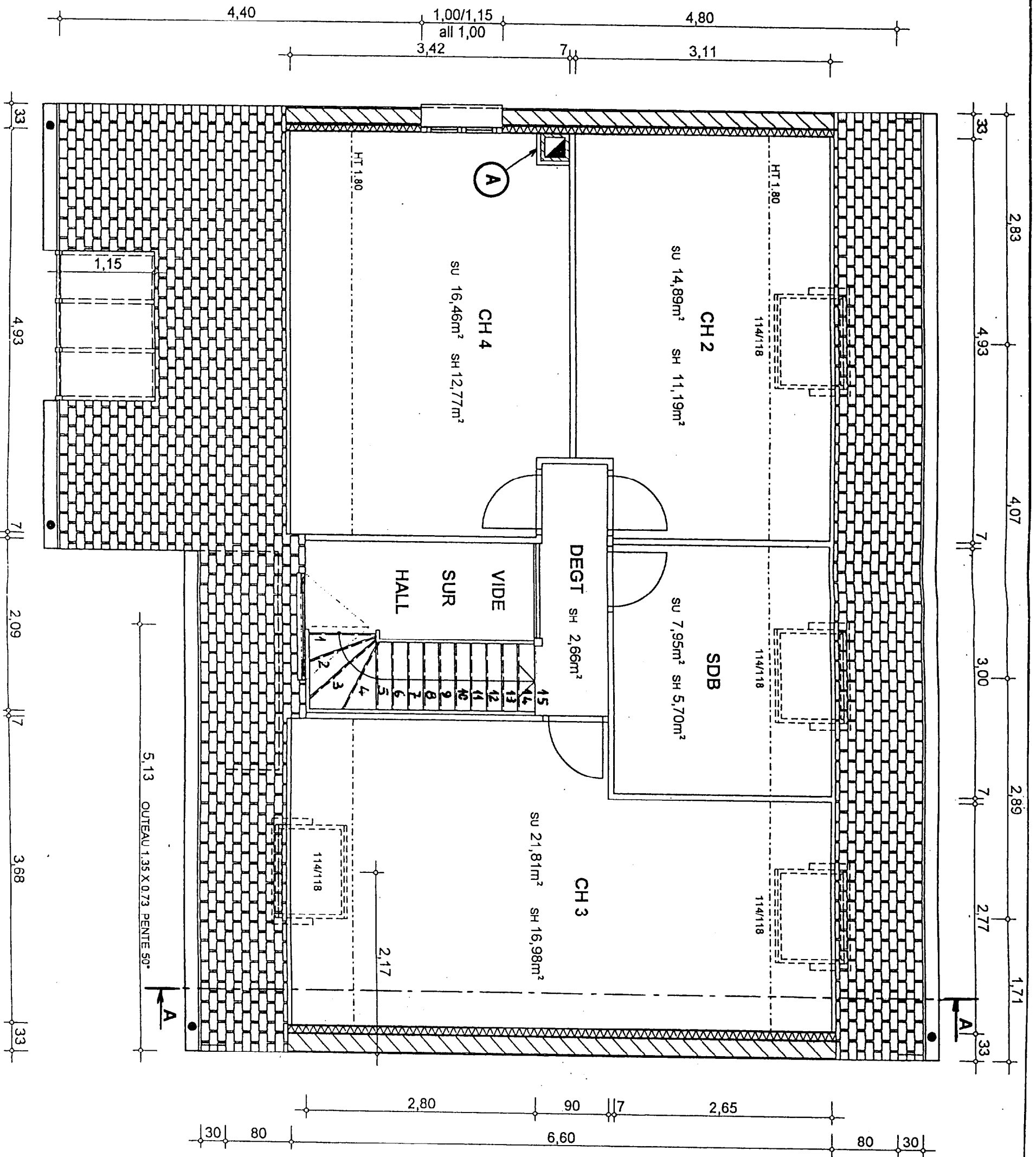
B.E.P. C.A.P.	Spécialité : Bois et Matériaux Associés		Durée : B.E.P. : 4h C.A.P. : 4h	Session 2002
	Dominante : Menuiserie Agencement			
Épreuve : EP1 Partie B écrite : Technologie – Arts appliqués		Code Spécialité : 51 234 01	Coefficient : B.E.P. : 10 C.A.P. : 10	
N° Sujet : 01 2075		Folio 3 / 21		

# REZ-DE-CHAUSSEE



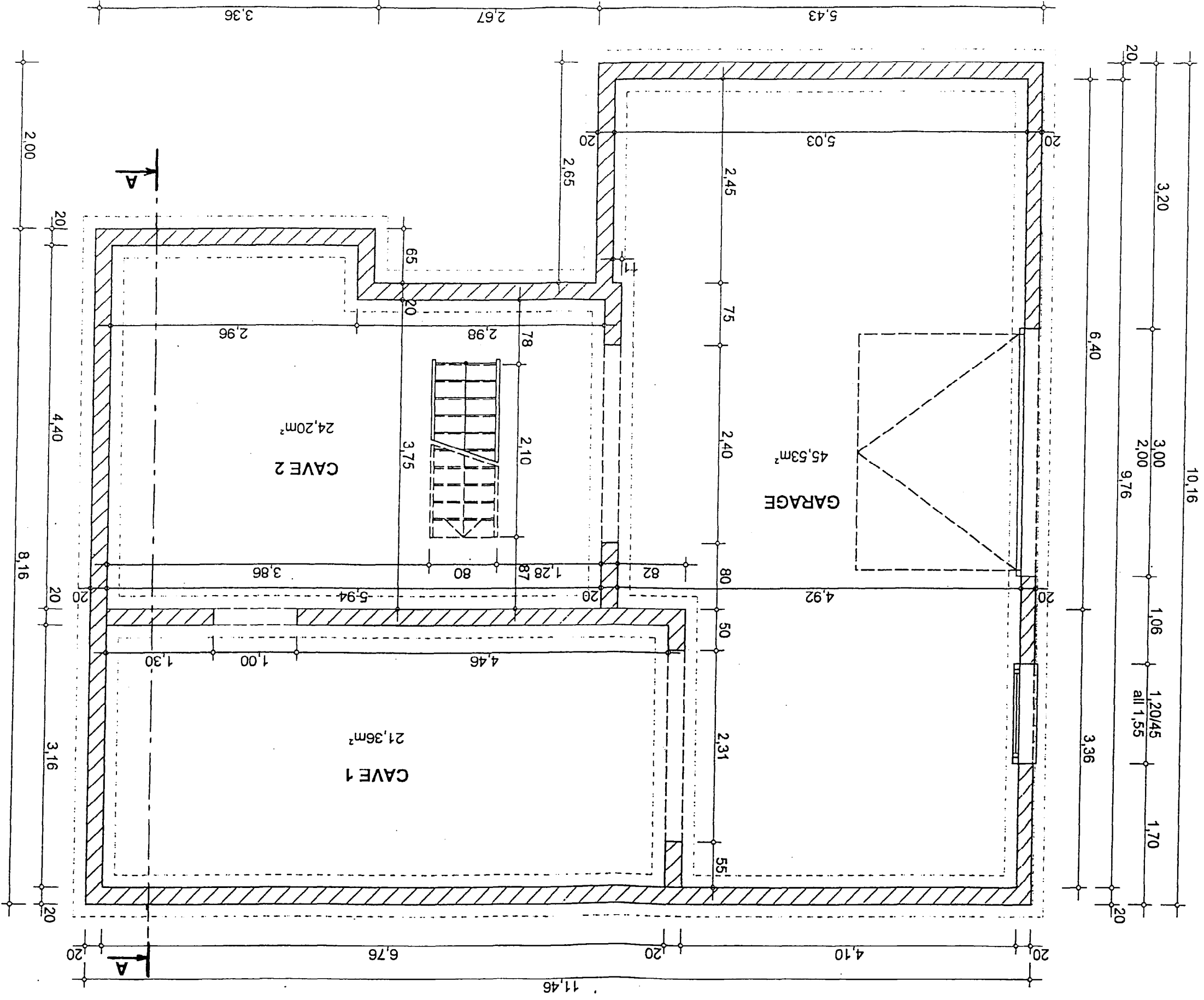
<b>B.E.P.</b> <b>C.A.P.</b>	<b>Spécialité : Bois et Matériaux Associés</b>	<b>Durée :</b> B.E.P. : 4h C.A.P. : 4h	<b>Session</b> 2002
	<b>Dominante : Menuiserie Agencement</b>	<b>Code Spécialité : 51 234 01</b>	<b>Folio</b> 4/21
<b>Épreuve : EP1 Partie B écrite : Technologie – Arts appliqués</b>		<b>N° Sujet : 01 2075</b>	

# ETAGE



<b>B.E.P.</b> <b>C.A.P.</b>		<b>Spécialité : Bois et Matériaux Associés</b>	
<b>Dominante : Menuiserie Agencement</b>		<b>Code Spécialité : 51 234 01</b>	
<b>Épreuve : EP1 Partie B écrite : Technologie – Arts appliqués</b>		<b>Durée :</b> B.E.P. : 4h C.A.P. : 4h	
<b>N° Sujet : 01 2075</b>		<b>Session</b> 2002	
		<b>Coefficient :</b> B.E.P. : 10 C.A.P. : 10	
		<b>Folio</b> 5 / 21	

SOUS-SOL



B.E.P.  
C.A.P.

Spécialité : Bois et Matériaux Associés  
Dominante : Menuiserie Agencement

Code Spécialité : 51 234 01

Durée :  
B.E.P. : 4h  
C.A.P. : 4h

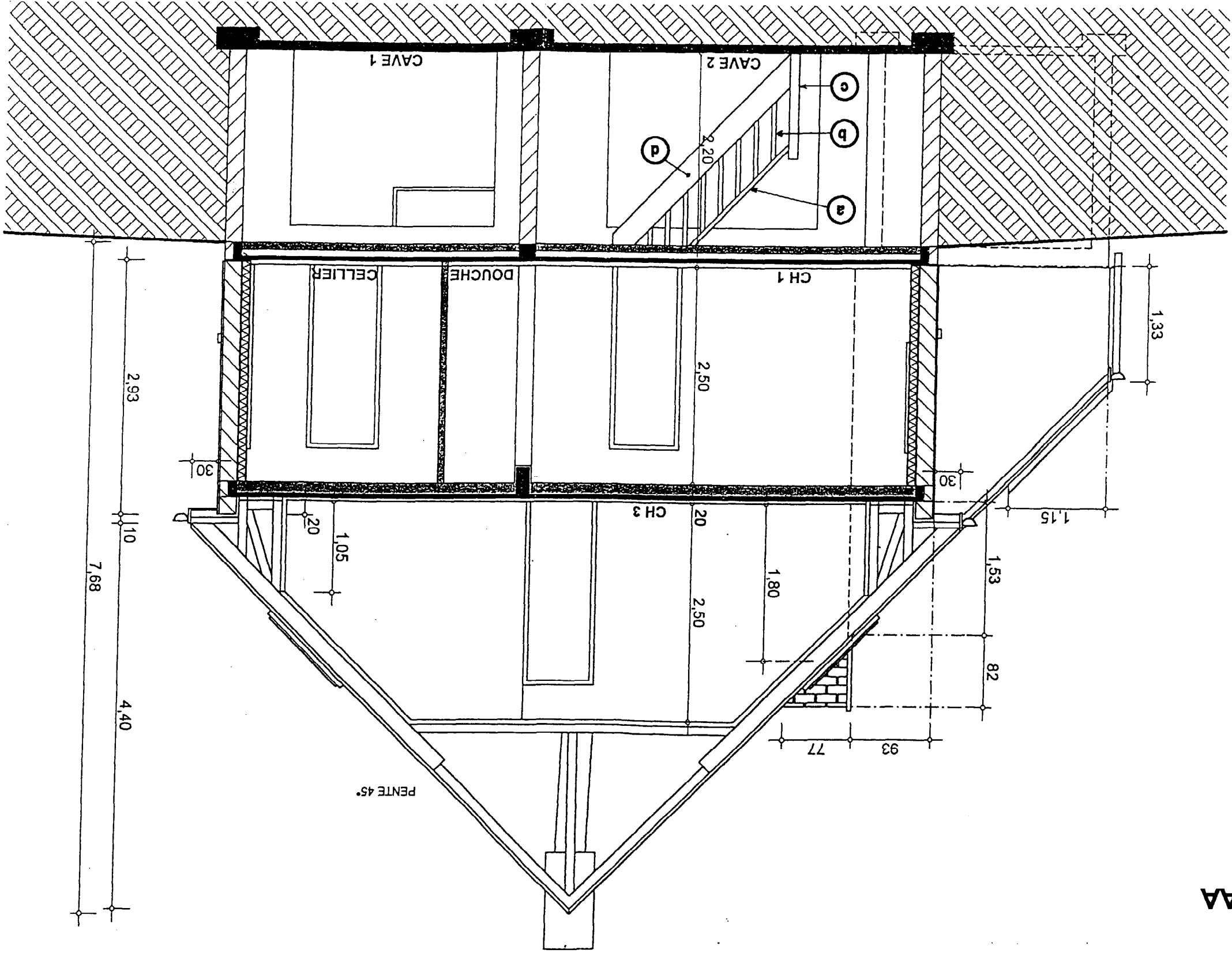
Session  
2002

Epreuve : EP1 Partie B écrite : Technologie – Arts appliqués  
N° Sujet : 01 2075

Coefficient:  
B.E.P. : 10  
C.A.P. : 10

Folio  
6 / 21

COUPE AA



B.E.P.  
C.A.P.

Spécialité : Bois et Matériaux Associés  
Dominante : Menuiserie Agencement  
Code Spécialité : S1 234 01

Epreuve : EP1 Partie B écrite : Technologie – Arts appliqués  
N° Sujet : 01 2075

Coefficient: B.E.P. 10  
C.A.P. 10  
Folio 7 / 21

Durée : B.E.P. 4h  
C.A.P. 4h  
Session 2002



**DOCUMENT REPONSE**

**1ère situation**

L'entreprise qui vous emploie est chargée de la fabrication et de la pose des menuiseries extérieures d'un pavillon dont les plans sont donnés dans les pages précédentes. Elle vous demande de remplir le tableau ci-dessous concernant les fenêtres et portes-fenêtres en correspondance avec leur repère ( voir plans des façades ).

Suivre l'exemple du repère 2

Repère	Désignation	L.N.B (en cm)	H.N.B (en cm)	Hauteur d'allège (en cm)	Orientation géographique	Type d'ouverture	Quantité
1							
2	FE	150	125	90	Nord-Est	A la française	1
3							
4							
5							
6							
7							

**2ème situation**

L.N.B. = Largeur nominale de la baie  
 H.N.B. = Hauteur nominale de la baie  
 Pour les désignations, préciser s'il s'agit d'une fenêtre ( FE ), d'une porte-fenêtre ( PF ) ou d'une fenêtre de toit.

/ 6

Vous devez poser un parquet dans les chambres de l'étage. Calculer la surface à couvrir.

/ 3

Lors de la pose des plinthes dans la chambre 4, vous devez contourner l'élément de construction représenté par le symbole repéré A.

Quel est son nom : .....

/ 1

Vous devez commander les plinthes pour la cuisine. Calculer la longueur nécessaire ( largeur des blocs-portes 81 cm ).

/ 2

Les plinthes sont disponibles en longueur de 2 m. Donnez le nombre de longueurs.

/ 2

**3ème situation**

Pour la fabrication des escaliers de la construction dont vous avez la charge, une connaissance de la désignation des éléments et une étude sont nécessaires.

Nommer les éléments repérés sur la coupe verticale :

a : .....

b : .....

c : .....

d : .....

/ 2

Calculer la hauteur d'une marche de l'escalier qui permet de passer du rez-de-chaussée à l'étage.

Hauteur à franchir

$$h = \frac{\text{Nombre de hauteurs de marches}}{\dots} = \dots \text{ cm}$$

/ 2

Le giron (g) est la distance séparant deux contre-marches. Un escalier bien conçu doit vérifier la relation de Blondel :  $2h + g = 60 \text{ à } 64 \text{ cm}$

60 étant la valeur minimale et 64 la valeur maximale. Calculer la cote minimale et la cote maximale du giron.

g mini = .....

g maxi = .....

/ 2

**TOTAL /20**

**B.E.P. C.A.P.**

Spécialité : Bois et Matériaux Associés

Dominante : Menuiserie Agencement

Code Spécialité : 51 234 01

Durée : B.E.P. : 4h C.A.P. : 4h

Session 2002

Epreuve : EP1 Partie B écrite : Technologie – Arts appliqués

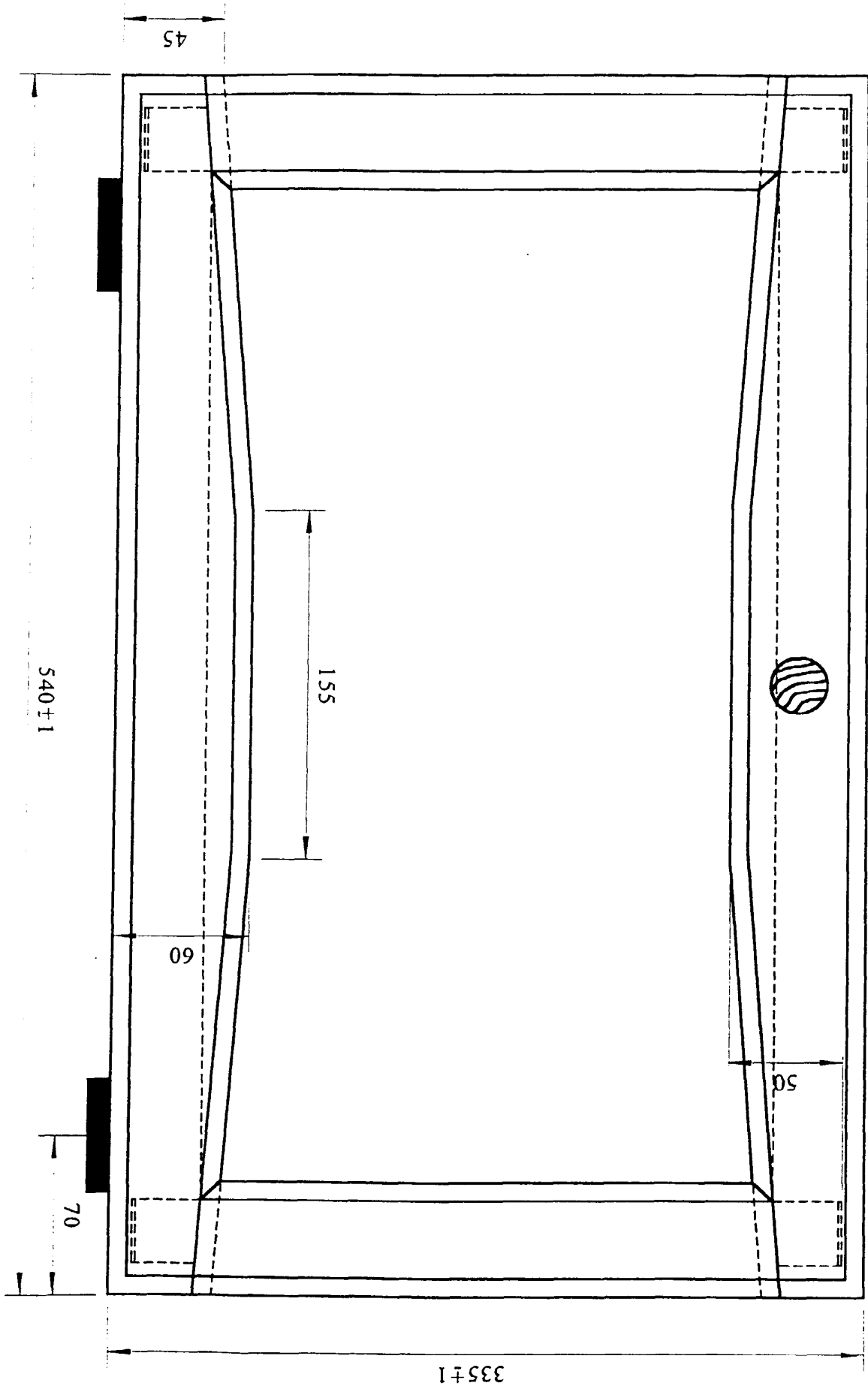
N° Sujet : 01 2075

Coefficient : B.E.P. : 10 C.A.P. : 10

Folio 8 /21

# PORTE

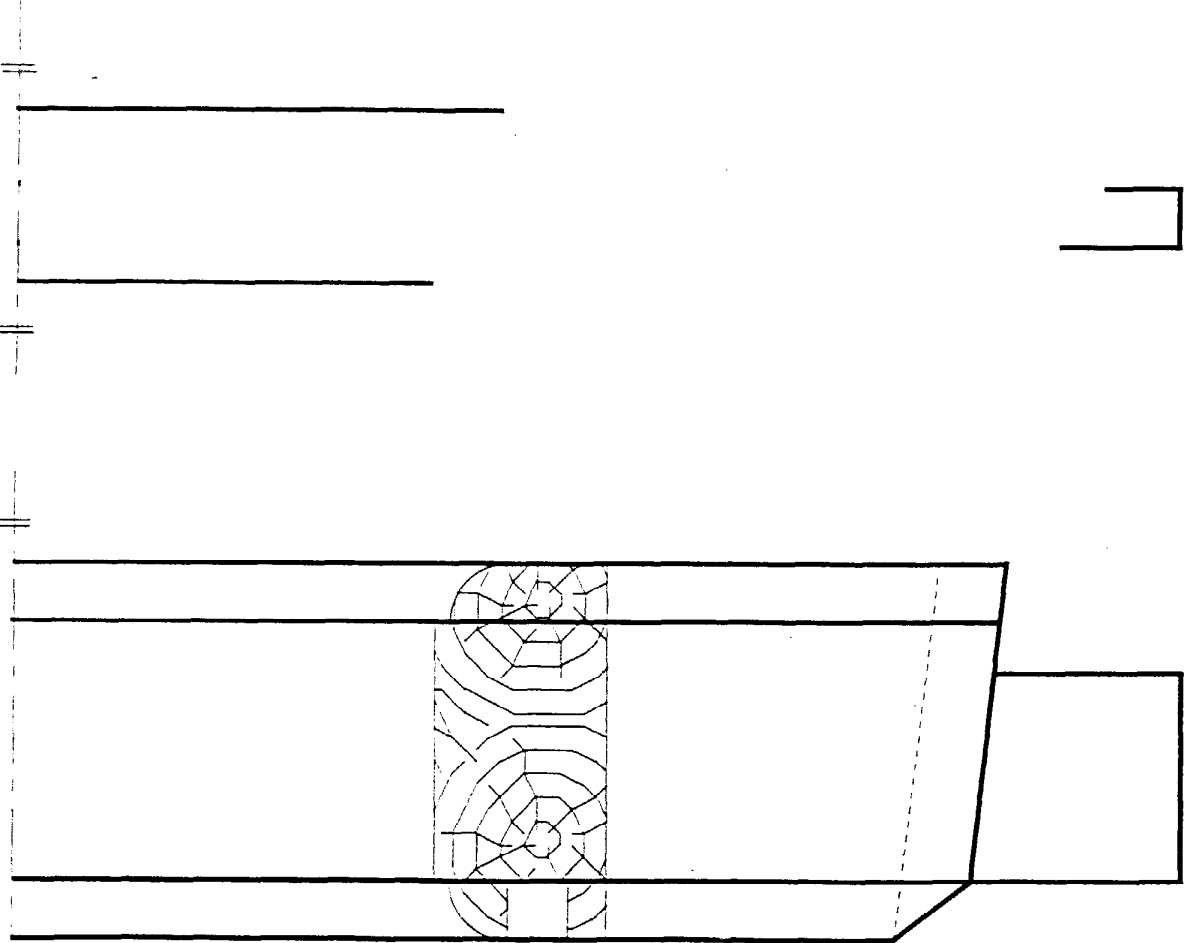
ECH. 1 : 2.5



4ème situation

ECHELLE 1 : 1

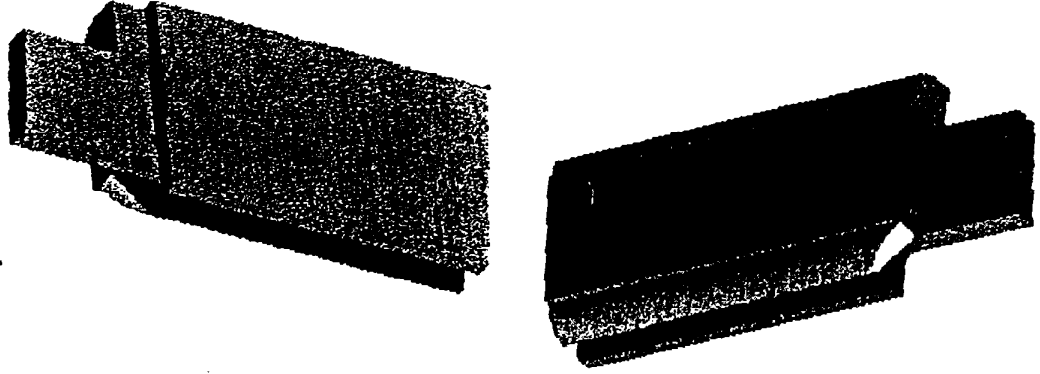
En prévision de la fabrication de la porte d'un meuble de chambre dessinée à gauche de cette feuille, on vous demande de terminer ci-dessous le dessin de définition de la traverse basse :  
 - En complétant la demi-vue de dessus  
 - En effectuant la cotation ( largeur et épaisseur de cette traverse, largeur et profondeur de la rainure, hauteur, épaisseur du tenon et sa position par rapport au parement ).



DESSIN / 7

COTATION / 3

TOTAL / 10



B.E.P. / C.A.P.

Spécialité : Bois et Matériaux Associés

Dominante : Menuiserie Agencement

Code Spécialité : 51 234 01

B.E.P. : 4h / C.A.P. : 4h

Session / 2002

Epreuve : EP1 Partie B écrite : Technologie – Arts appliqués

N° Sujet : 01 2075

Coefficient : B.E.P. : 10 / C.A.P. : 10

Folio / 9 / 21