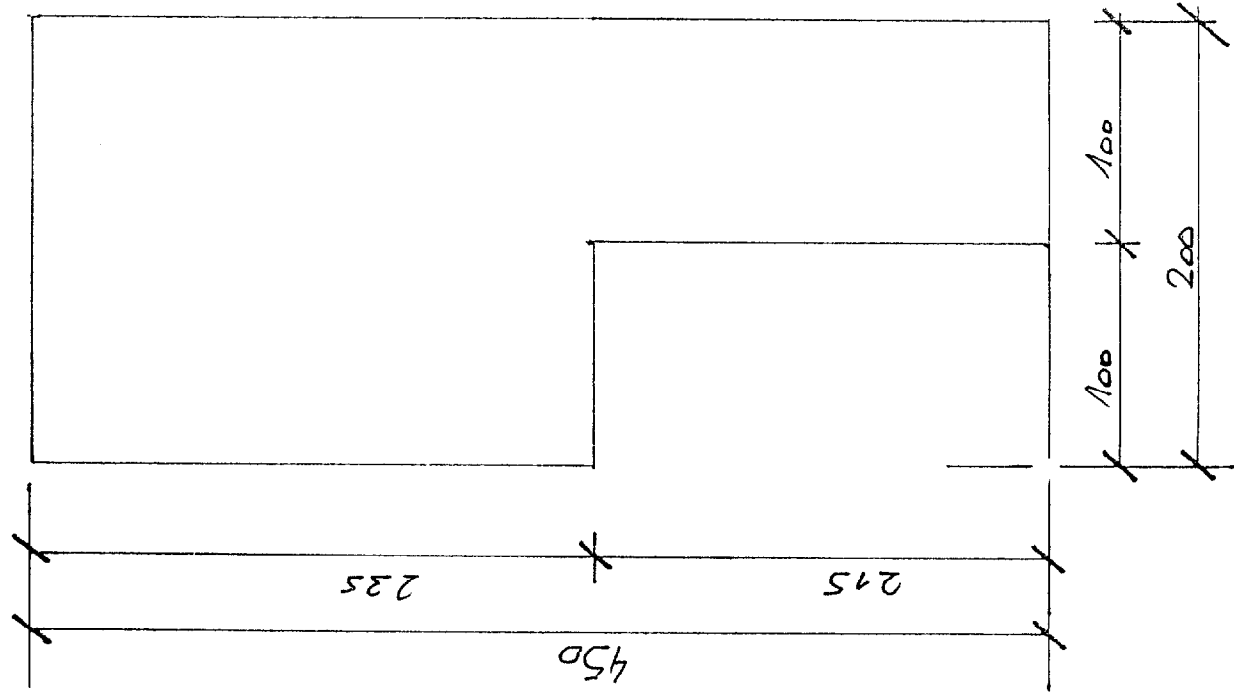
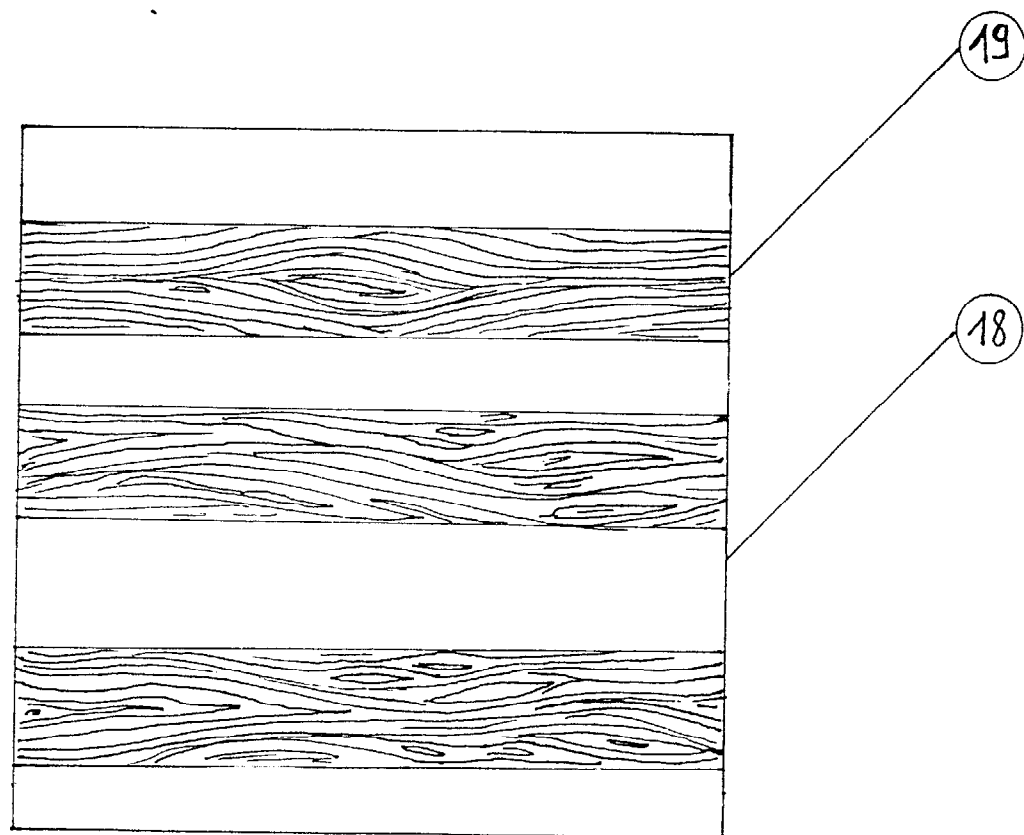


DETAIL GABARIT



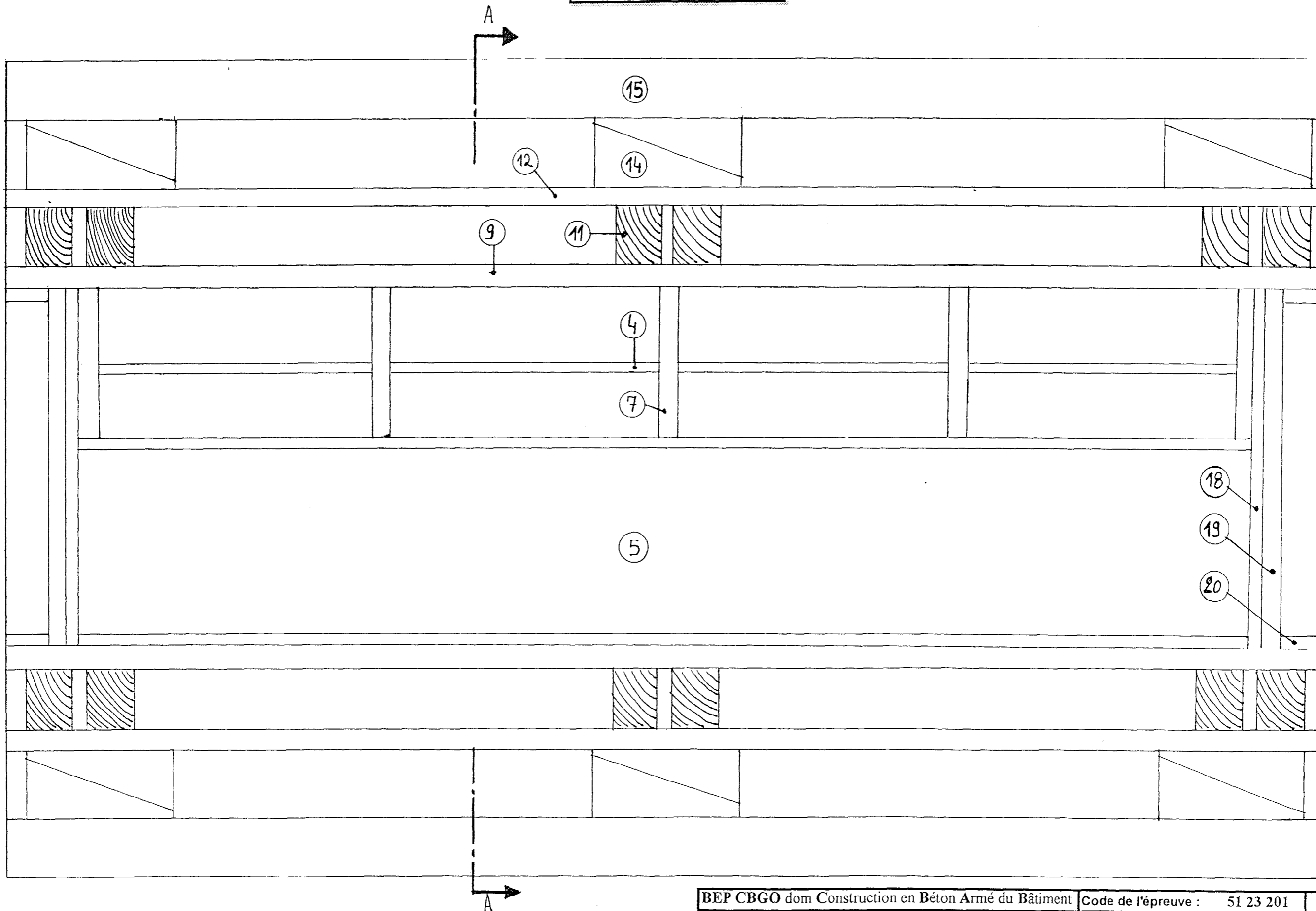
BEP CBGO dom Construction en Béton Armé du Bâtiment	Code de l'épreuve :	51 23 201	Coef : 5
CAP Construction en Béton Armé du Bâtiment	Code de l'épreuve :	50 23 208	Coef : 5
EP 1 Réalisation et Technologie Partie "B" Pratique	Durée : 16 h 00	Session 2002	Page: 9/17

DETAIL DE L'ABOUT



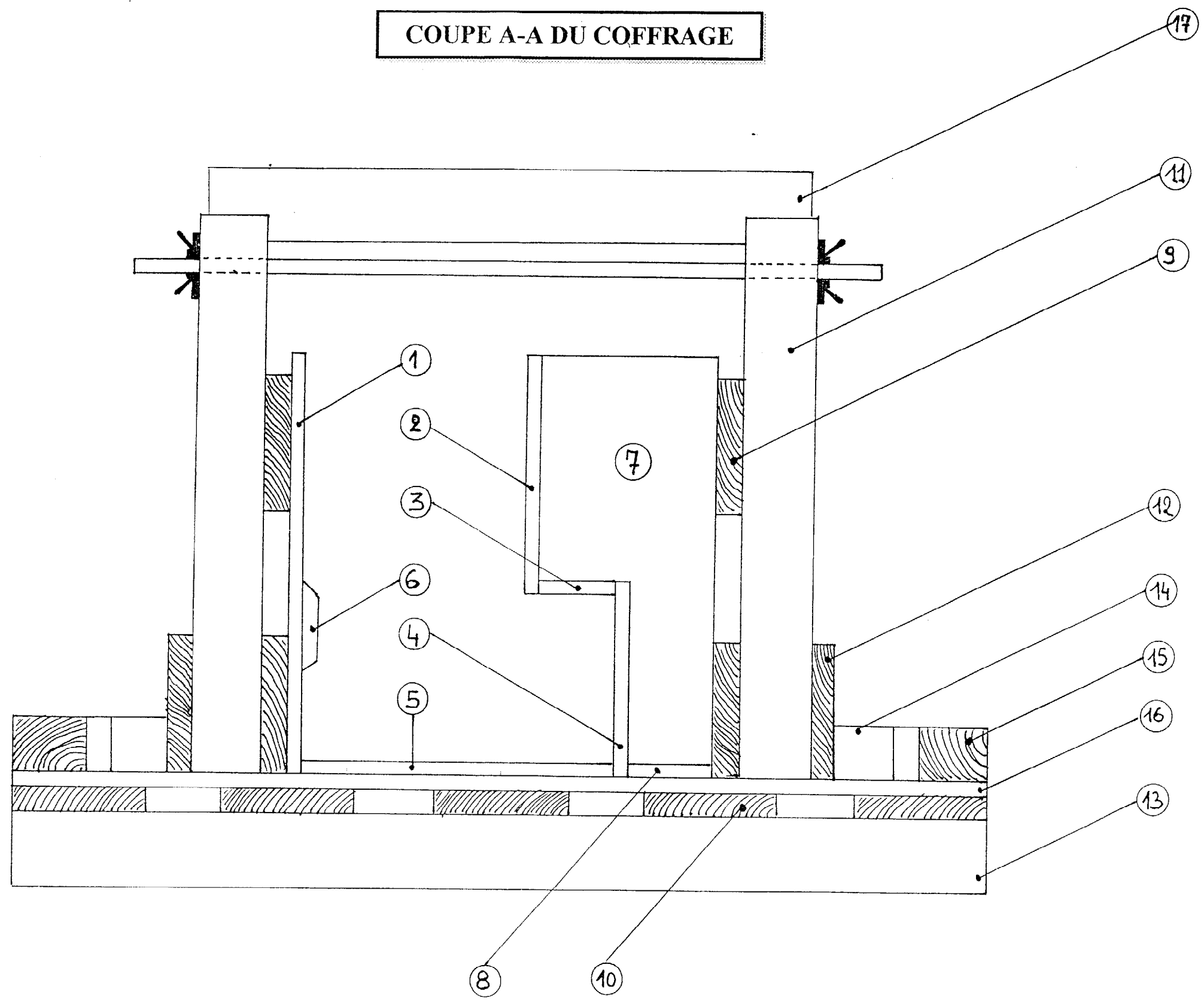
BEP CBGO dom Construction en Béton Armé du Bâtiment	Code de l'épreuve : 51 23 201	Coef : 5
CAP Construction en Béton Armé du Bâtiment	Code de l'épreuve : 50 23 208	Coef : 5
EP 1 Réalisation et Technologie Partie "B" Pratique	Durée : 16 h 00	Session 2002 Page: 10/17

VUE DE DESSUS



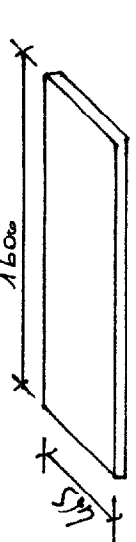
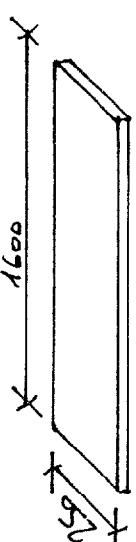
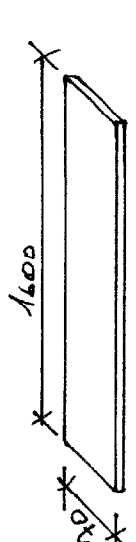
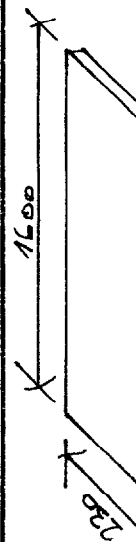
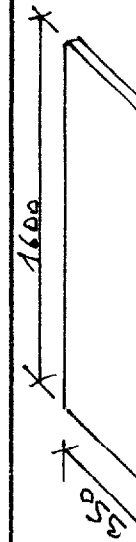
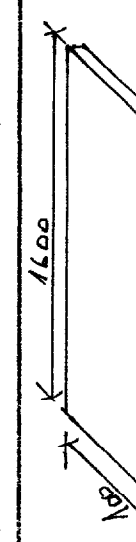
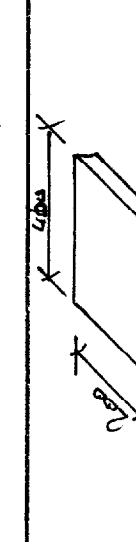
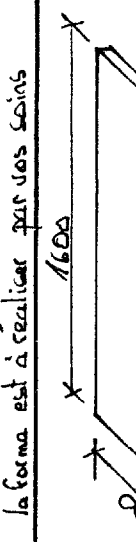
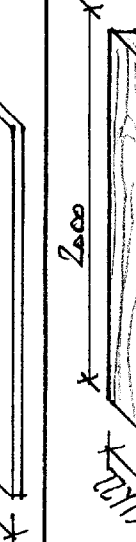
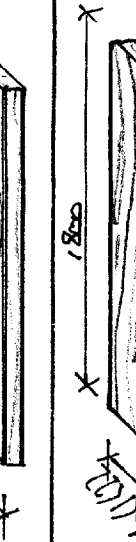
BEP CBGO dom Construction en Béton Armé du Bâtiment	Code de l'épreuve : 51 23 201	Coef : 5
CAP Construction en Béton Armé du Bâtiment	Code de l'épreuve : 50 23 208	Coef : 5
EP 1 Réalisation et Technologie Partie "B" Pratique	Durée : 16 h 00	Session 2002 Page: 11/17

COUPE A-A DU COFFRAGE



BEP CBGO dom Construction en Béton Armé du Bâtiment	Code de l'épreuve : 51 23 201	Coef : 5
CAP Construction en Béton Armé du Bâtiment	Code de l'épreuve : 50 23 208	Coef : 5
EP 1 Réalisation et Technologie Partie "B" Pratique	Durée : 16 h 00	Session 2002 Page: 12/17

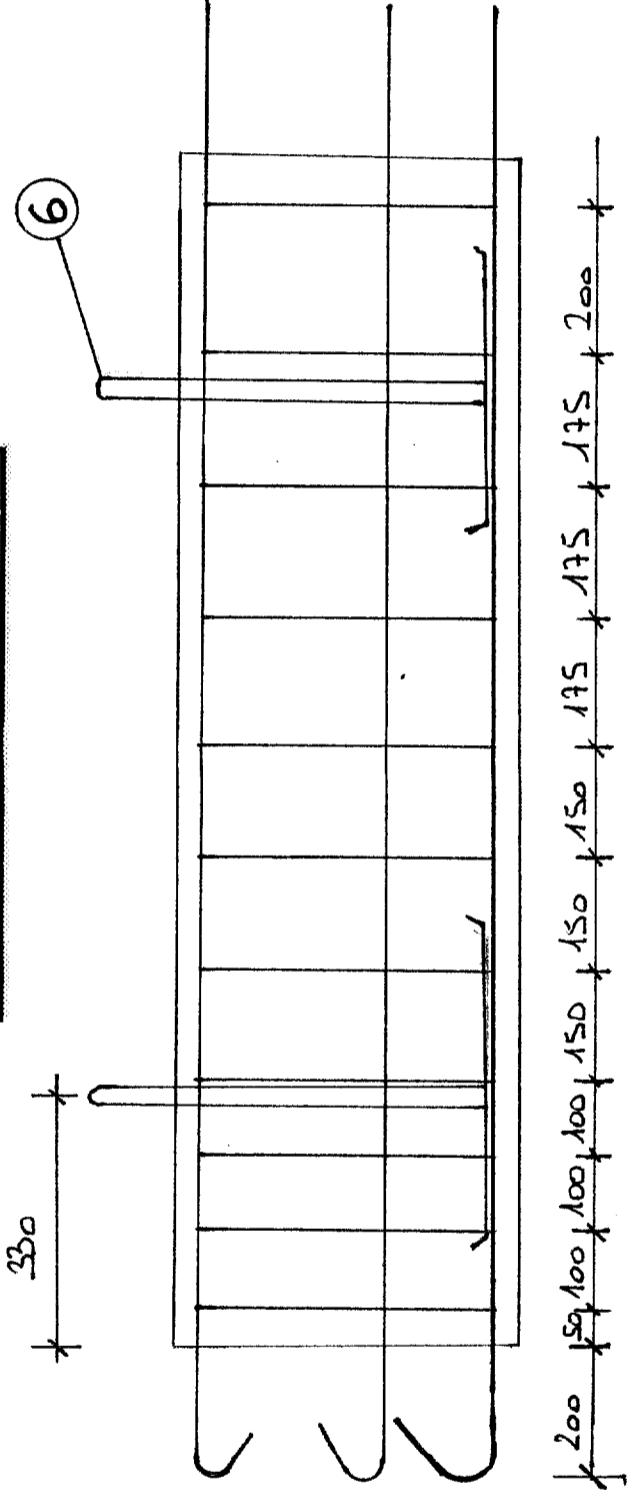
DEBIT DES BOIS

REPÈRE	DESIGNATION	CROQUIS	Repère	Nombre	Epaisseur	Longueur	Largeur	Pièce
1	Peau de coffrage CP 15		1	1	15	1600	465	Fournie
2	Peau de coffrage CP 15		2	1	15	1600	250	Fournie
3	Peau de coffrage CP 15		3	1	15	1600	70	Fournie
4	Peau de coffrage CP 15		4	1	15	1600	230	Fournie
5	Talonnette		5	1	15	1600	350	Fournie
6	Réservation CP 15 Coupée à 45°		6	1	15	1600	100	Fournie
7	Gabarit CP 25		7	5	25	450	200	Fournie
8	Contreventement CP 15		8	1	15	1600	100	Fournie
9	Raidisseurs Primaire Pl 27		9	4	27	2000	10 < 1 < 22	à débiter
10	Raidisseur platelage Pl 27		10	5	27	1800	10 < 1 < 22	à débiter

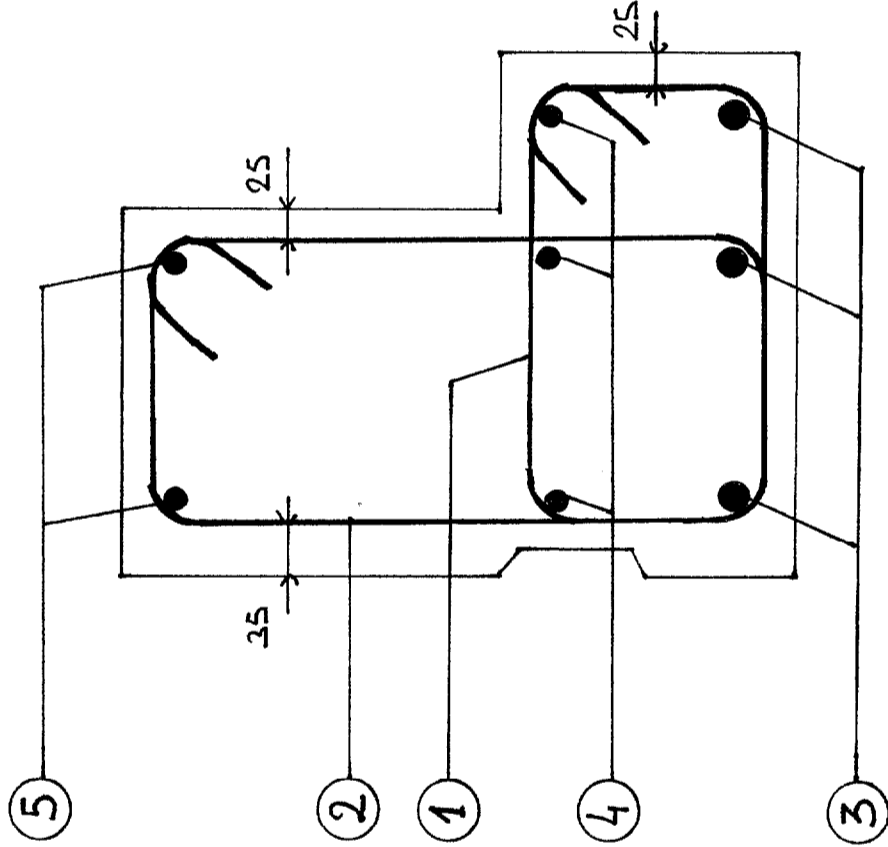
DEBIT DES BOIS

REPÈRE	DESIGNATION	CROQUIS	Repère	Nombre	Épaisseur	Longueur	Largeur	Pièce
11	Raidisseur secondaire Chevron		11	12	60	600	80	à débiter
12	Plinthe Pl 27		12	2	27	2000	10<1<22	à débiter
13	Raidisseur platelage		13	5	60	1100	80	à débiter
14	Coins de serrage chevrons		14	12	60	200	80	Fournie
15	Butée en chevrons		15	2	60	1800	80	à débiter
16	Platelage CP 15		16	1	15	1800	1100	Fournie
17	Ecarteur en chevron		17	1	60	700	80	à débiter
18	About CP 15		18	2	15	534	500	Fournie
19	Raidisseurs d'abouts		19	6	27	534	50	à débiter
20	Taquets d'arrêts		20	4	15	450	50	Fournie

PLAN D'ARMATURES



COUPE



BEP CBGO dom Construction en Béton Armé du Bâtiment	Code de l'épreuve :	51 23 201	Coef : 5
CAP Construction en Béton Armé du Bâtiment	Code de l'épreuve :	50 23 208	Coef : 5
EP 1 Réalisation et Technologie Partie "B" Pratique	Durée : 16 h 00	Session 2002	Page: 15/17

BORDEREAU D'ARMATURES

DESIGNATION	N°	SCHEMA	Nombre	Acier	Diamètre	Longueur
CADRE	1		11	HA	6 mm	110 cm
CADRE	2		11	HA	6 mm	140 cm
BARRE LONGITUDINALE	3		3	HA	10 mm	233 cm
BARRE LONGITUDINALE	4		3	HA	8 mm	222 cm
BARRE LONGITUDINALE	5		2	HA	6 mm	217 cm
BOUCLE DE LEVAGE	6		2	adx	10 mm	175 cm

FEUILLE DE NOTATION

Numéro du candidat:

COFFRAGE DE LA POUTRE		
Désignation	Note	Note élève
Le coffrage est réalisé conformément aux plans.	20	
La qualité des pièces découpées.	10	
L'étanchéité du coffrage.	10	
La verticalité du coffrage	5	
L'equerrage du coffrage	5	
Le serrage efficace du coffrage.	5	
La qualité du nettoyage du coffrage après coulage.	5	
La qualité du clouage des peaux.	5	
L'aspect général du coffrage avant coulage	10	
TOTAL COFFRAGE	75	

BETONNAGE DE LA POUTRE		
Désignation	Note	Note élève
Respect des cotes + ou - 3 mm	10	
L'aspect des faces coffrées.	10	
La qualité des arrêtes.	10	
La qualité de la finition manuelle.	10	
TOTAL BETONNAGE	40	

ARMATURES DE LA POUTRE		
Désignation	Note	Note élève
L'exactitude de l'épure.	20	
La qualité de l'épure.	10	
Le respect des côtes de la cage d'armatures. (+0,5 à -1cm)	10	
Le respect des côtes d'écartement des cadres. (+-1 cm)	10	
La qualité du façonnage des cadres.	10	
La qualité des ligatures.	10	
La rigidité de la cage d'armatures.	5	
L'aspect général de la cage d'armatures.	5	
Le façonnage de la boucle de levage	10	
TOTAL ARMATURES	90	

PROPRETE & ORGANISATION (noté en cours d'épreuve)		
Désignation	Note	Note élève
Propreté pendant l'exécution de l'ouvrage	10	
Organisation du poste de travail	10	
Port des sécurités individuelles.	5	
TOTAL PROPRETE ET ORGANISATION	25	

Total **230**

TOTAL DE L'EPREUVE		230
NOTE DE L'ELEVE		20

Tous les critères d'évaluations grisés seront évalués en cours d'épreuve.

BEP CBGO dom Construction en Béton Armé du Bâtiment	Code de l'épreuve : 51 23 201	Coef : 5
CAP Construction en Béton Armé du Bâtiment	Code de l'épreuve : 50 23 208	Coef : 5
EP 1 Réalisation et Technologie Partie "B" Pratique	Durée : 16 h 00	Session 2002
		Page: 17/17