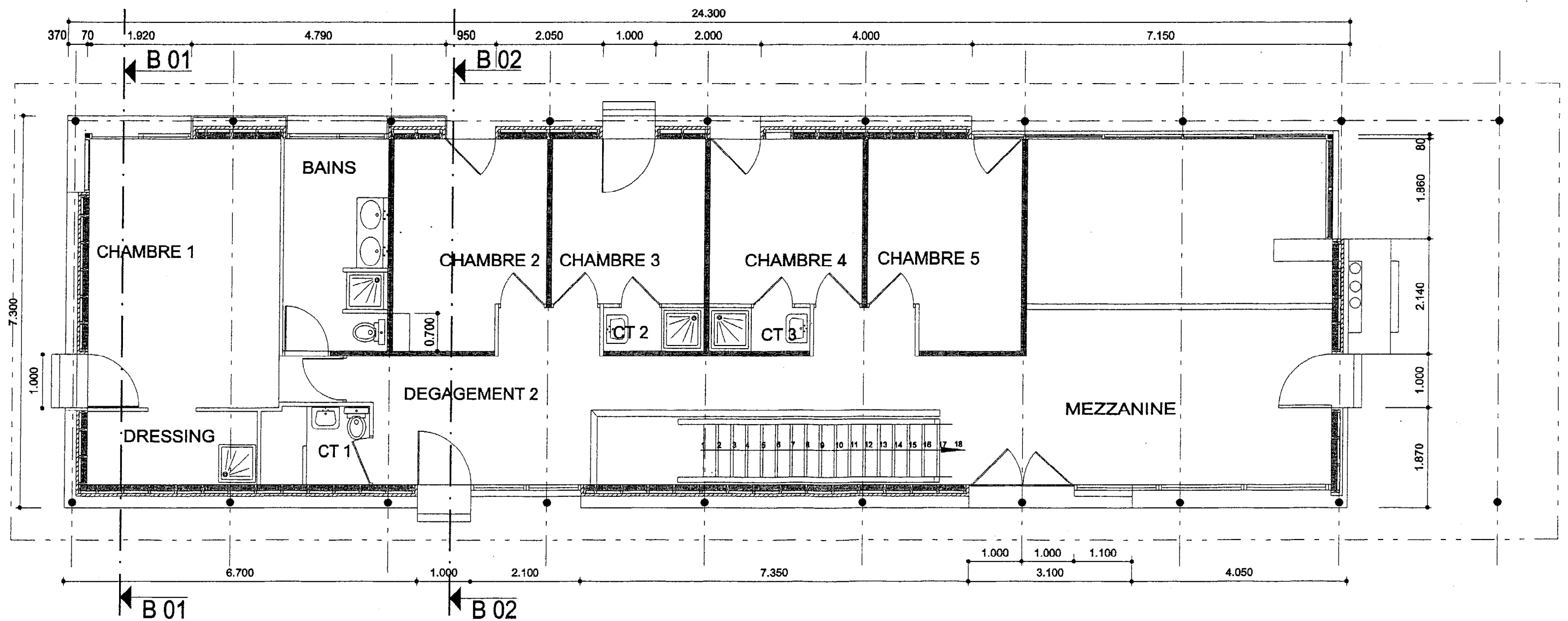
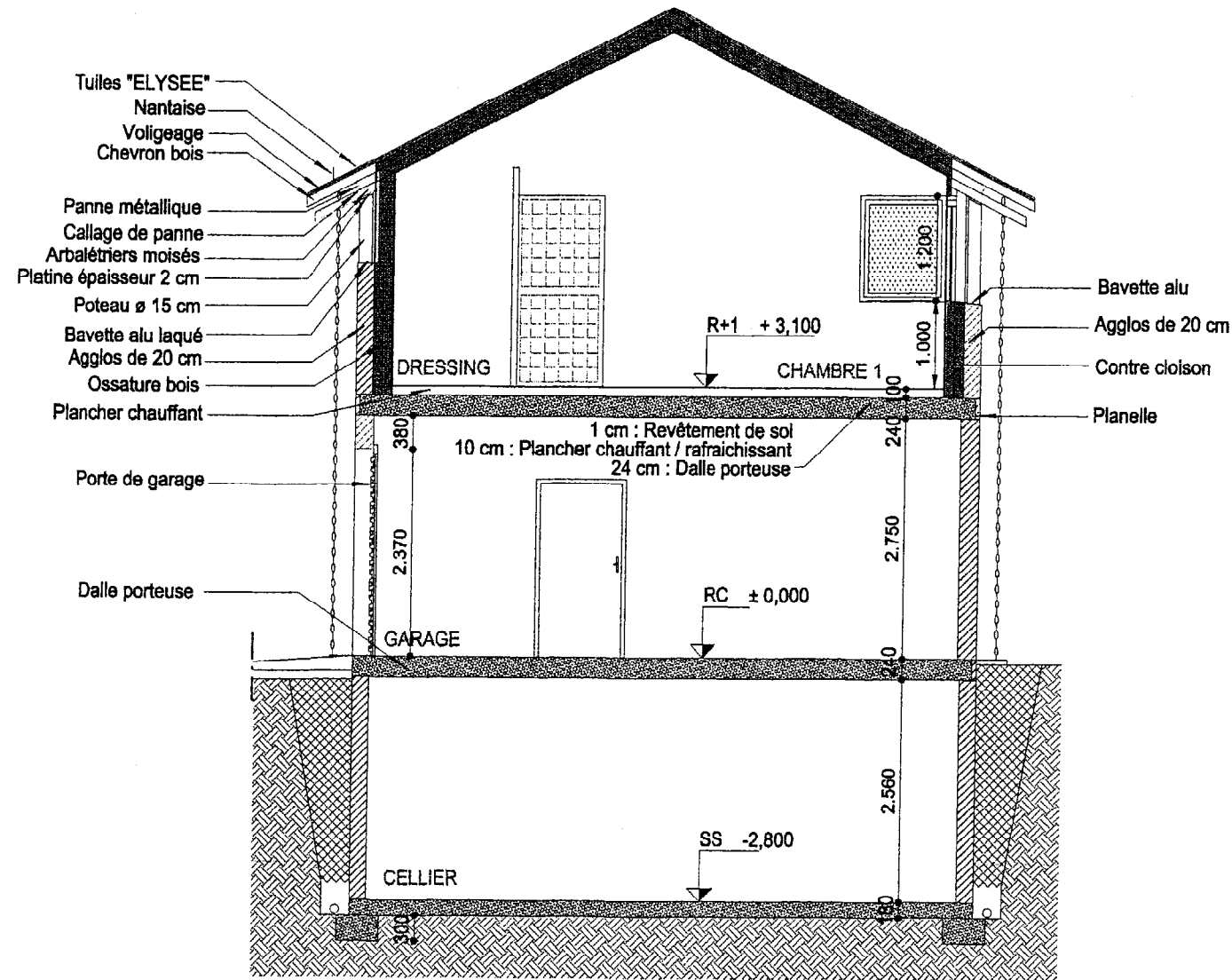


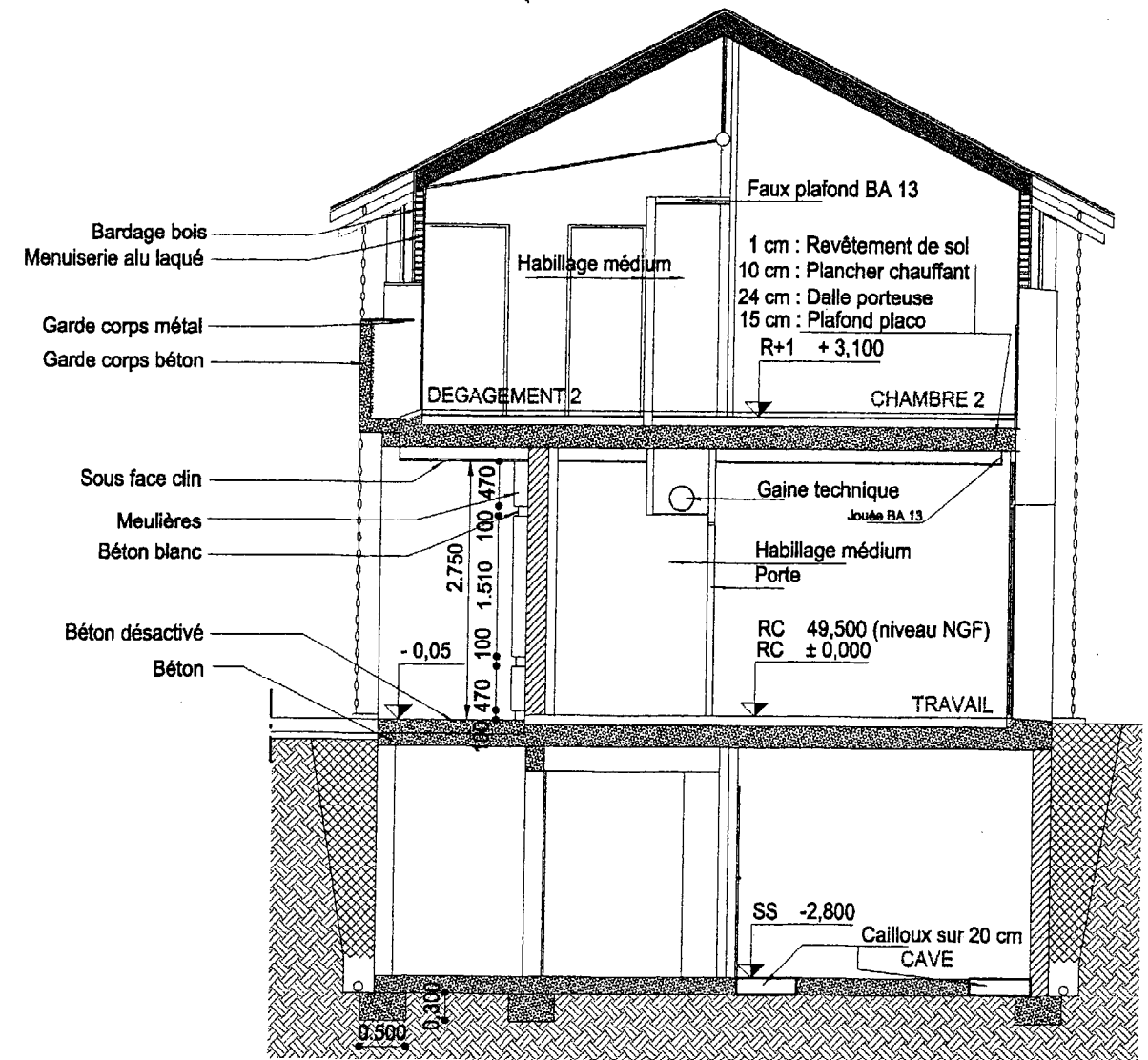
# ETAGE (partie haute des murs)



# COUPE B 01

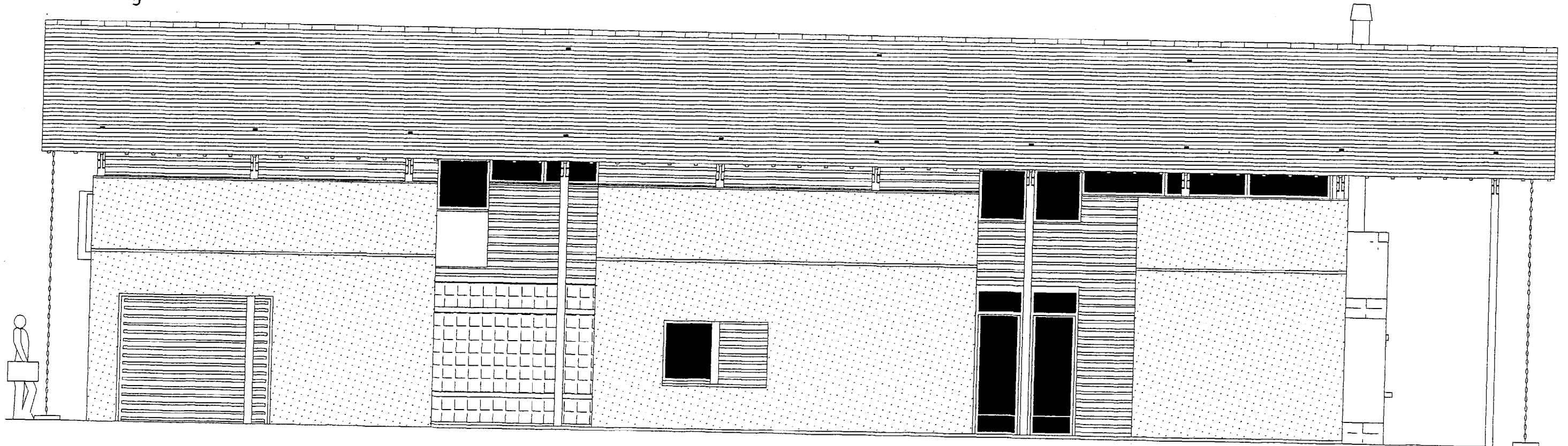


# COUPE B 02



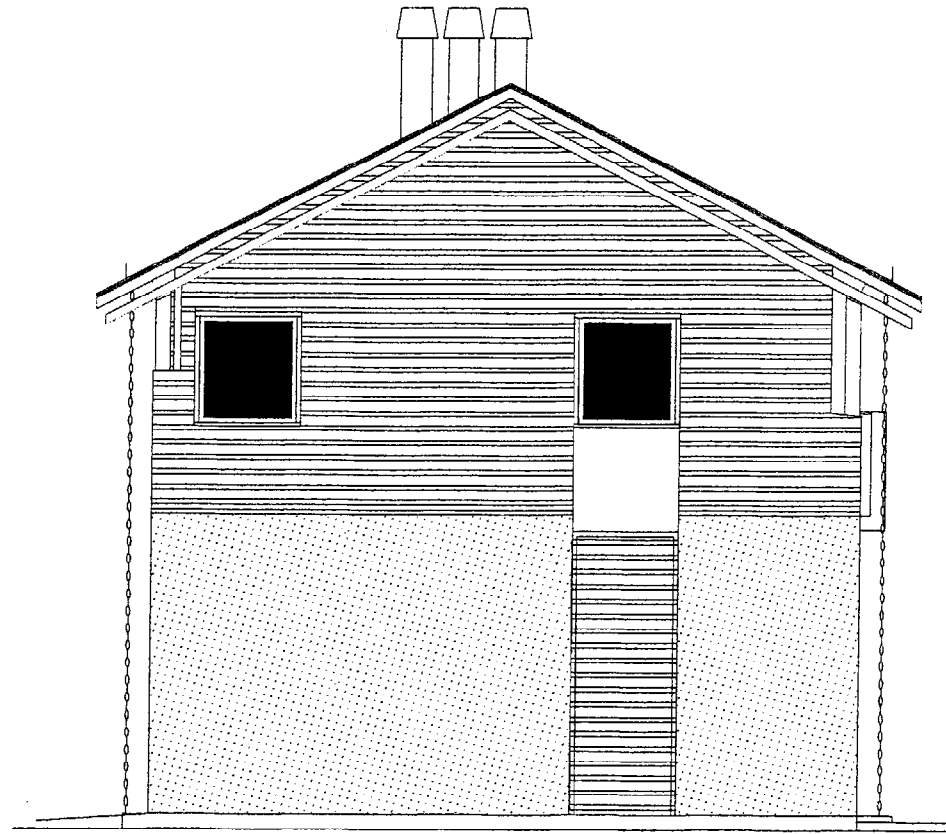
Examen: 510 23210	B.E.P C.B.G.O Dom CMBA			
Examen: 500 23201	C.A.P C.M.B.A	EP 1: Epreuve Ecrite	S 2002	DS 8 /26

# FAÇADE NORD

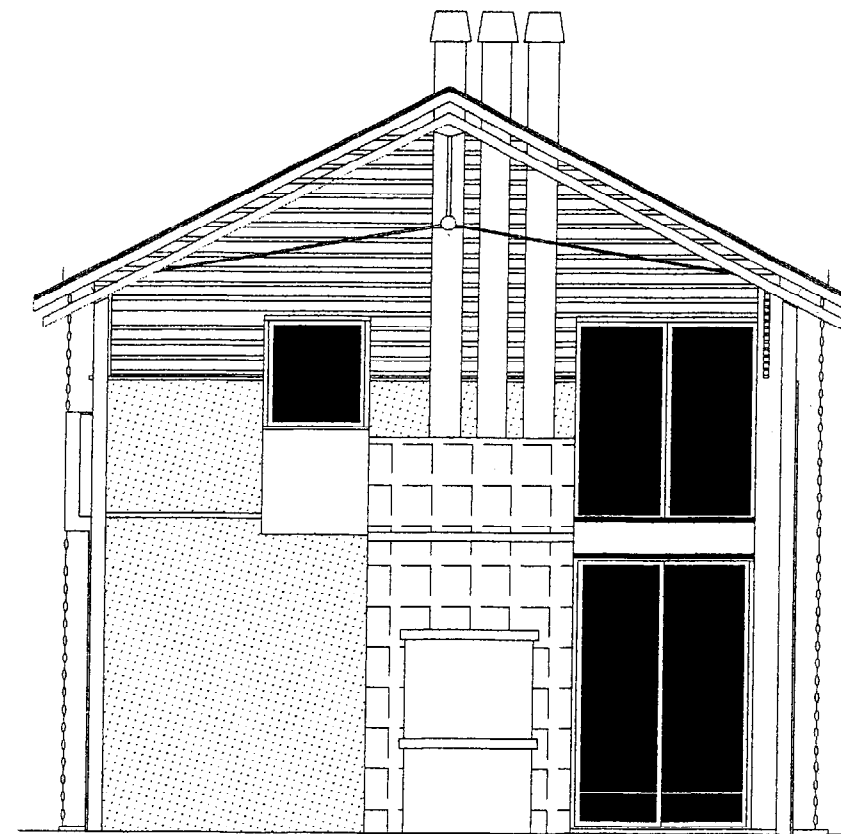


# FAÇADE SUD

Examen: 510 23210	B.E.P C.B.G.O Dom CMBA			
Examen: 500 23201	C.A.P C.M.B.A	EP 1: Epreuve Ecrite	S 2002	DS 9 /26



FAÇADE EST



FAÇADE OUEST

## DESCRIPTIF SOMMAIRE

LOT N° 1 : Maçonnerie - Gros Œuvre

### I) GENERALITES

#### 1.1 Normes \_ D.T.U

- \_ Les travaux seront exécutés dans le respect du DTU et les règles de l'art.
- \_ L'entrepreneur vérifiera l'ensemble des documents du dossier.

#### 1.2 Le terrain

- \_ Les travaux de terrassement sont exécutés et dus jusqu'aux niveaux nécessaires.
- \_ L'entrepreneur devra réaliser les fouilles suivant les plans bétons joints.

### II) IMPLANTATION TERRASSEMENT

#### 2.1 Implantation

- \_ Implantation selon plan de masse et les documents d'architecte.
- \_ Tolérances : Niveau  $\pm$  5mm

#### 2.2 Décapage de la terre végétale

- \_ Sur l'ensemble de l'emprise de la construction sur une hauteur de 0,20m.

#### 2.3 Terrassement

- \_ Terrassement en déblai pour obtenir l'épaisseur du remblaiement en tout venant de minimum 30 cm.

#### 2.4 Terrassement en rigoles

- \_ Terrassement pour semelles filantes à la hauteur prévue pour la mise hors gel + 5 cm pour le béton de propreté.

### III) FONDATIONS

- \_ Les fondations seront mises hors gel à la cote de - 0,75 cm en dessous du terrain naturel.

#### 3.1 Béton de propreté

- \_ Sous toutes les semelles filantes épaisseur > 5 cm, en béton dosé de 200 kg/m<sup>3</sup> de (CLK) CEM III/C 32,5 PM ES.

#### 3.2 Semelles filantes

- \_ Réalisées en BA dosé à 350 kg/m<sup>3</sup> de (CLK) CEM III/C 32,5 PM ES à pleine fouille, vibrées et dressées. Dimensions  
largeur 50 cm, hauteur 30 cm.
- \_ Armatures préfabriquées de type STANDARM y compris les attentes pour les chaînages verticaux ( enrobage 5 cm ).

### IV) MUR DE SOUBASSEMENT

- \_ Réalisé en blocs de béton plein de 20 cm épaisseur hourdé au mortier dosé à 350 kg de (CPA) CEM II B 32,5.
- \_ Ils seront désolidarisés des fondations par une chape d'arase étanche type feutre bitumé creux 36S.

### V) DRAINAGE EXTERIEUR REMBLAIS

- \_ Réalisation d'un berceau en béton CLK dosé à 300/350 kg.
- \_ Le dispositif de drainage est entièrement chemisé par nappe filtrante et non tissée, polyester 200g/m<sup>2</sup>.

- \_ Ce dispositif comprend :

- \* drain réalisé à l'aide de tuyaux perforés de diamètre appropriés sur berceau.
- \* enrobage et couverture de drain sur 0,40 hauteur par cailloux 30/60.
- \* remblais complémentaires en gravillon 5/15 .

- \_ Protection des parois enterrées :

- \* sur mur en maçonnerie béton ou parpaings application du produit d'étanchéité de type SIKA

#### FONDATION.

- \* protection de l'étanchéité ci-dessus par "DETA-NP-DRAIN" de chez DORKEN
- \* protection haute par profilé aluminium type "SOLINET 160" de chez DANI ALU.

#### 5.1 Remblaiement

- \_ Les remblais sont exécutés par couches de 0,20 pilonnées et arrosées.

#### 5.2 Canalisations des EU-EP-EV

- \_ En tuyau PVC de diamètre 100 qualité sanitaire, pente > 2 cm/m entouré de sable fin remblayé de tout venant et compacté.

NB :Le franchissement des fondations et des murs de soubassement se fera dans un fourreau.

### VI) ÉLÉVATION MUR Rez de CH et ÉTAGE

- \_ Blocs creux B 40 de 20 cm d'épaisseur, hourdés au mortier bâtard dosé à 300 kg/m<sup>3</sup> .
- \_ 2/ 3 (CPJ) CEM II B 32,5 , 1/3 NHL .
- \_ Y compris chaînage verticaux, horizontaux et U pour les linteaux.

### VII) PLANCHER type PPB iso 22

- \_ Planchers réalisés en poutrelles précontraintes et hourdis en aggloméré de béton type PPB ou équivalent, armée de treillis soudé, chaînages nécessaires.

- \_ Localisation : plancher bas du rez de chaussée et de l'étage.

### VIII) STRUCTURES ET OUVRAGES DIVERS

- \_ L'arase supérieure de tous les ouvrages non recouverts reçoit un mortier taloché finement et dressé.

- \_ Joint de dilatation entre les murs de soutènement et les murs du sous-sol.

Examen : 510 23201	B.E.P C.B.G.O Dom CMBA	EP 1: Partie A Epreuve écrite	S 2002	DS 11/26
Examen : 500 23210	C.A.P C.M.B.A	EP 1: Partie A Epreuve écrite	S 2002	DS 11/26

## **IX) CHAPES CARRELAGE**

- \_ La chape de recouvrement des tuyaux de chauffage sera réalisée en béton avec treillis anti-retrait de masse mini  $650\text{kg/m}^2$ , dosé à  $350\text{kg/m}^3$  avec addition d'adjuvant SIKACOME.
- \_ Epaisseur suivant DTU 65.8.
- \_ Fourniture et pose de complexe "FIBER STONE" de chez FIBER STONE comprenant dalles de sol de  $39,9 \times 39,9$ .
- \_ Pose sur double encollage à la spatule dentée.
- \_ Colle type "CERMIDUR SYSTEM" de chez DEVRES.

## **X) CONDUIT DE FUMEE**

- \_ Pour des raisons de contraintes architecturales imposées lors de l'octroi du permis de construire, le maître d'œuvre préconise la modification de la réalisation du conduit des fumées par une solution traditionnelle:
  - \_ En boisseaux de terre cuite alvéolés,  $20 \times 20$  intérieur hourdés au mortier bâtard, joint lissé d'épaisseur  $1\text{cm}$ , dosage  $300\text{kg/m}^3$ ,  $1/2\text{CPJ CEM II B } 32,5$ ,  $1/2\text{NHL}$ .

## **XI) ENDUITS EXTERIEURS**

- \_ Enduit monocouche de chez WEBER ET BROUTIN type TOPRAL GR ou similaire.
- \_ Finition "Gratté grain fin".
- \_ Ton au choix de l'architecte.
- \_ L'enduit sera d'une épaisseur constante minimum de  $20\text{mm}$  sur maçonnerie.
- \_ Une attention toute particulière sera apportée à la réalisation des arêtes et tableaux, au droit des liaisons parpaings et béton, l'enduit sera grillagé.
- \_ Arrêt de l'enduit  $15\text{cm}$  minimum du sol pour éviter les remontées d'humidité.

## **XII) ISOLATION THERMIQUE DES MURS EXTERIEURS**

- \_ Isolation par matelas de laine de verre en panneaux semi-rigides de  $100\text{mm}$  de type "KNAUF METAL KM" de chez KNAUF.
- \_ Parement simple en "KNAUF KS BA 13".
- \_ Plafonds de type "KNAUF I-TEC" avec parement "KNAUF KS BA 13".

Examen : 510 23201	B.E.P C.B.G.O Dom CMBA	EP 1: Partie A Epreuve écrite	S 2002	DS 12/26
Examen : 500 23210	C.A.P C.M.B.A	EP 1: Partie A Epreuve écrite	S 2002	DS 12/26