

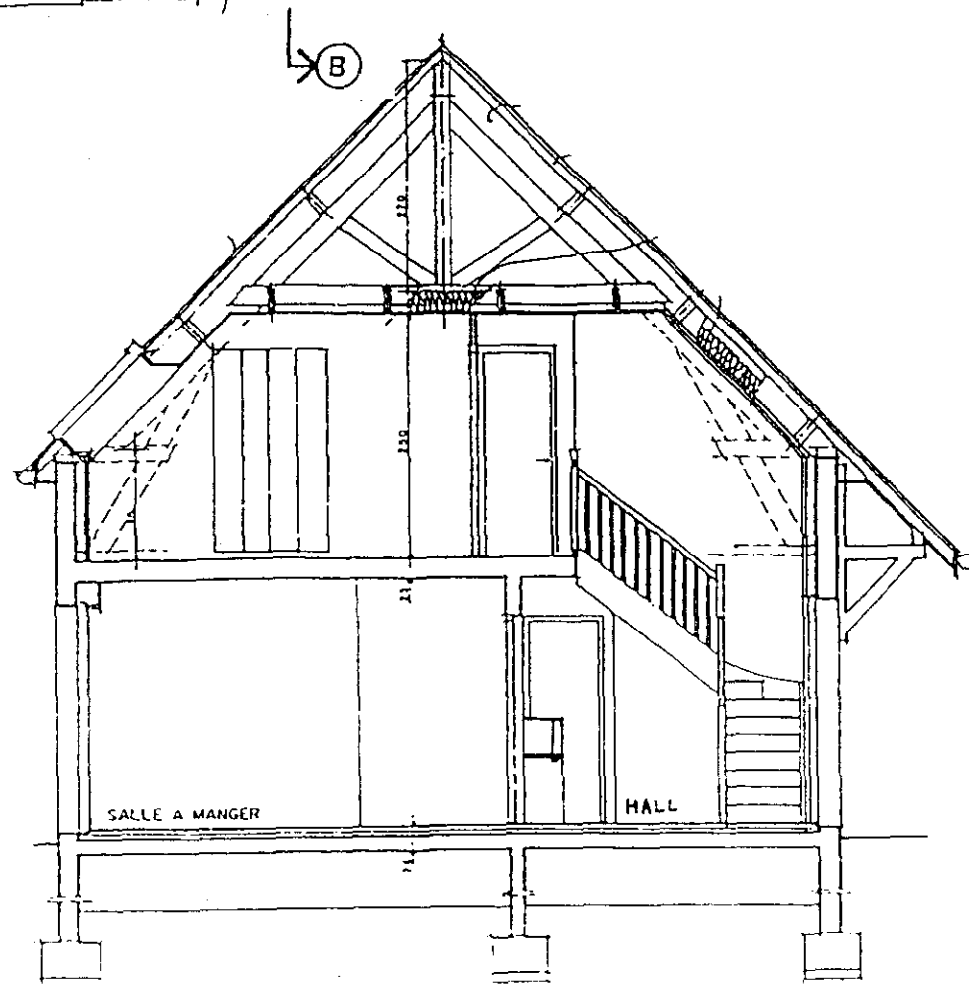
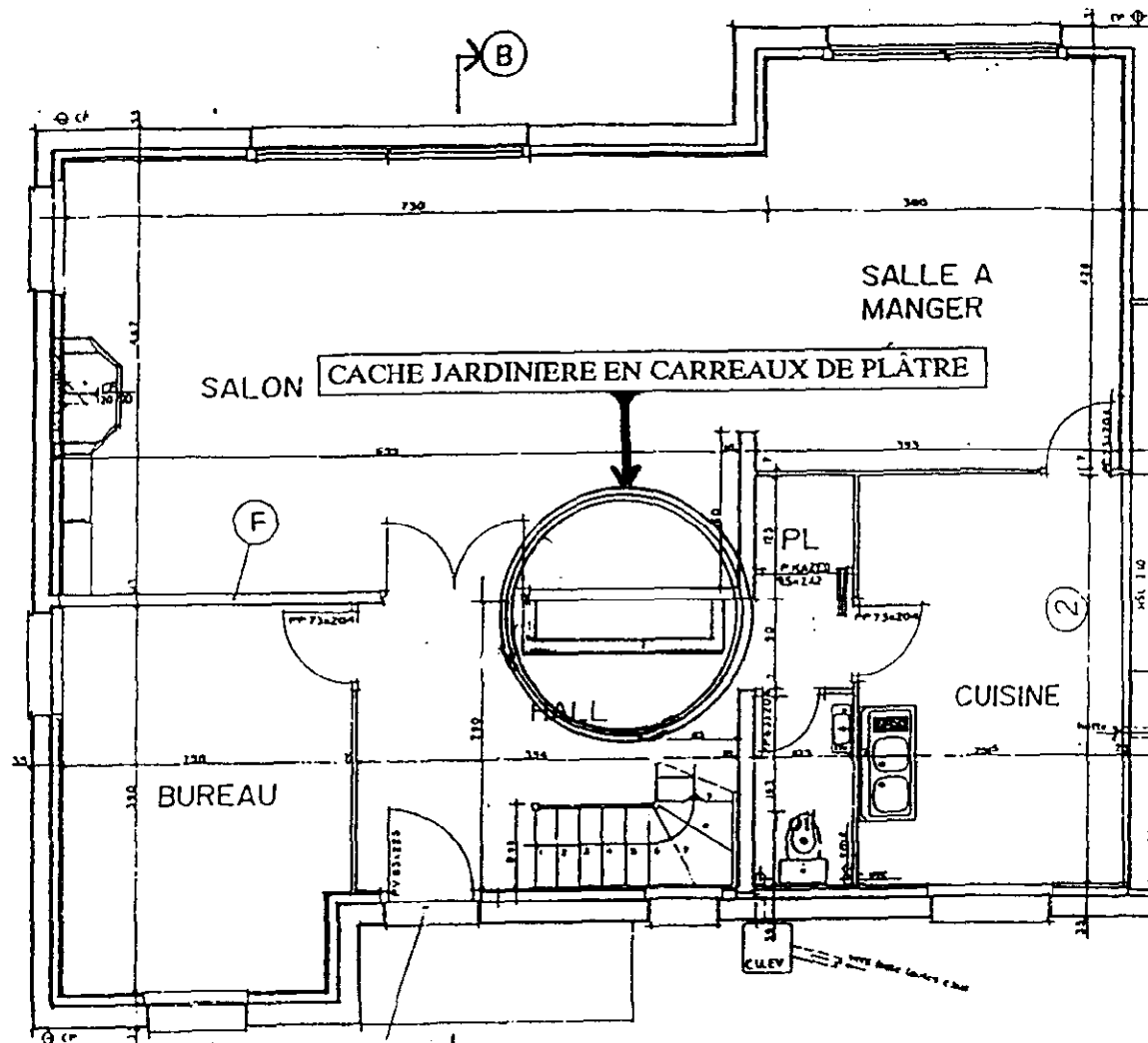
BEP. : FINITION
CAP. : PLÂTRERIE / PEINTURE

EP.1 - RÉALISATION

CE DOSSIER COMPREND 5 FEUILLES A3

DUREE DE L'EPREUVE 14 h

BEP. : FINITION - 5123301	SUJET	EPREUVE : EP. 1 RÉALISATION	Durée :14 H
CAP. : PLATRERIE – PEINTURE - 5023308	Session 2002	Coef. :10 (avec écrit)	Page : 1 / 5



COUPE B.B.

EP1 REALISATION

PLÂTRERIE

DESCRIPTIF DES TRAVAUX A REALISER.

**Mise en œuvre d'un cache jardinière
en carreaux de plâtre de 7 cm.**

- 1°/ Implantation de l'ouvrage
- 2°/ Montage des carreaux de plâtre.
- 3°/ Pose d'une bande armée sur toutes les arêtes saillantes
extérieures.
- 4°/ Finition prêt à peindre des carreaux de plâtre.

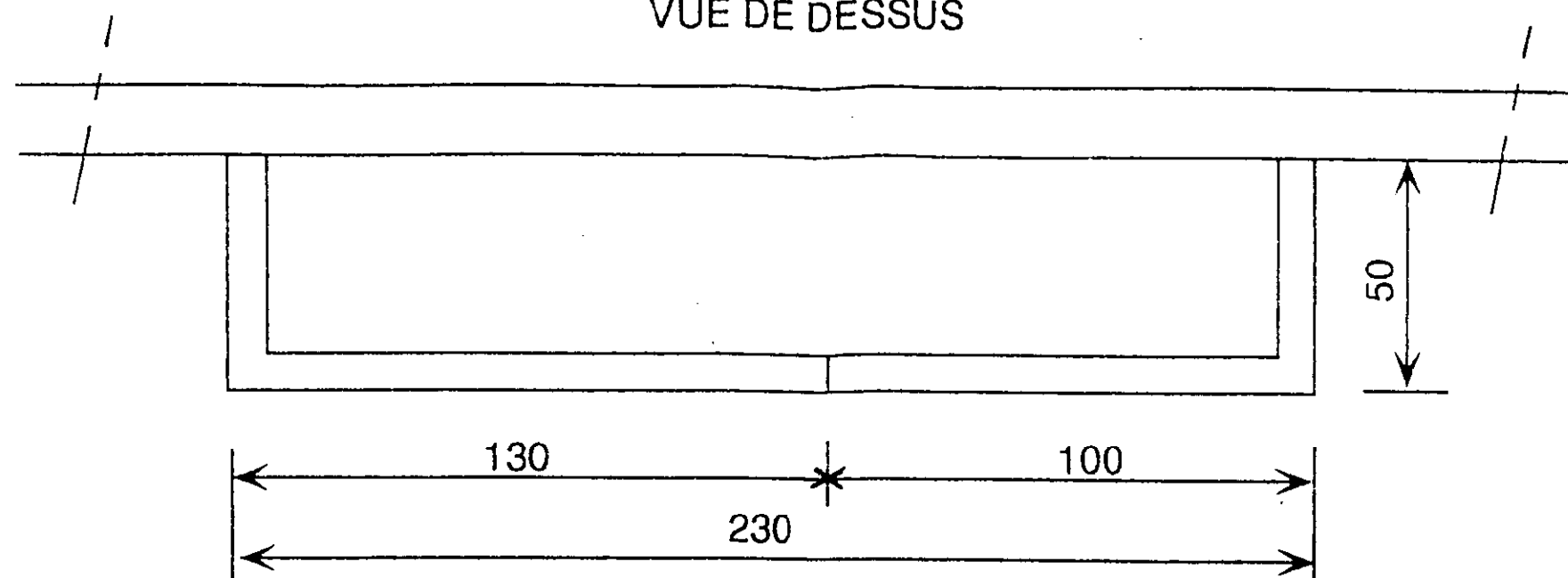
TOLERANCES :

Aplomb : ± 2 mm
 Planéité : ± 2 mm
 Equerrage : ± 2 mm
 Cotes : ± 3 mm
 Niveau : ± 2 mm

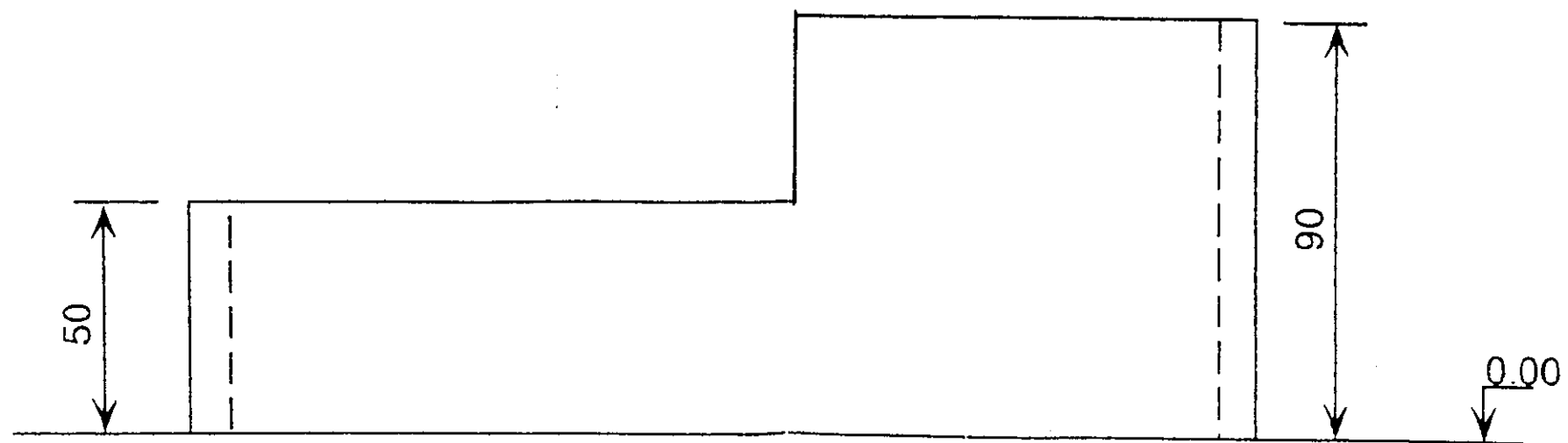
BEP. : FINITION - 5123301	SUJET	EPREUVE : EP. 1 RÉALISATION	Durée : 14 H
CAP. : PLATRERIE - PEINTURE - 5023308	Session 2002	Coef. : 10 (avec écrit)	Page : 2 / 5

TRAVAUX A RÉALISER

VUE DE DESSUS



VUE DE FACE



BEP. : FINITION - 5123301	SUJET	EPREUVE : EP. 1 RÉALISATION	Durée : 14 H
CAP. : PLATRERIE - PEINTURE - 5023308	Session 2002	Coef. : 10 (avec écrit)	Page : 3 / 5

PEINTURE

PLAN DE LA CABINE ET LOCALISATION DU TRAVAIL

ON DEMANDE :

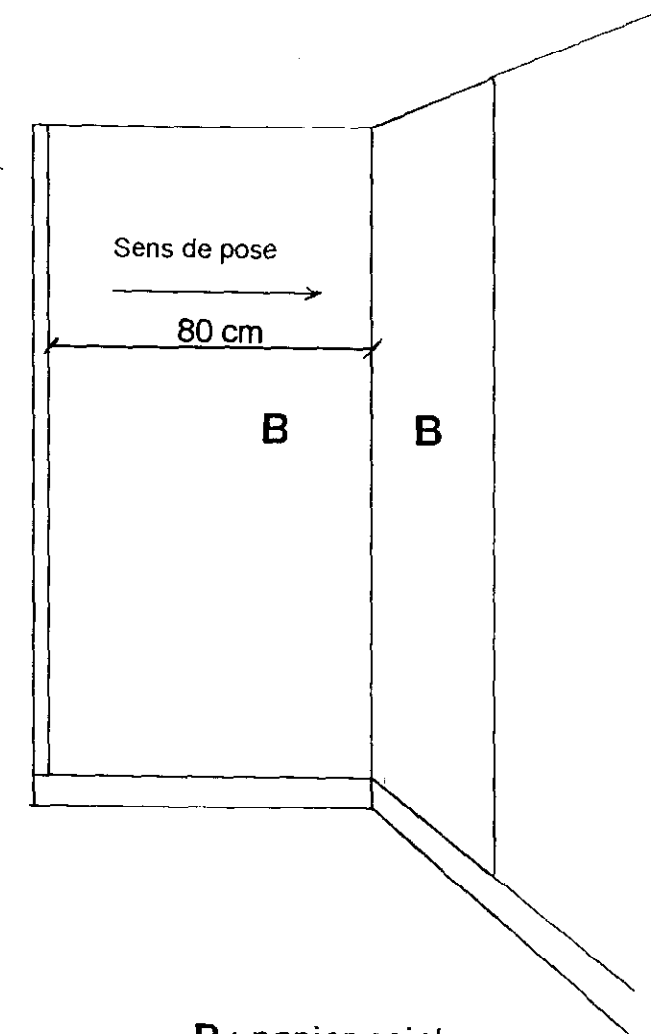
- 1- D'appliquer une peinture satinée à 2 tons sur une porte moulurée à panneaux (aspect lissé).
 - ton clair : sur les panneaux, les champs horizontaux et verticaux.
 - ton foncé sur les baguettes.Nota : le ton clair et le ton foncé seront fournis par le centre d'examen.
- 2- De poser un papier peint à raccords droits sur les murs B d'une cabine en effectuant le passage d'angle rentrant (voir plan ci-joint)
 - largeur minimum à tapisser : 3 lés

ON DONNE :

- Le plan de la cabine de travail (document ci-joint)
- Les critères d'évaluation (document 2/2)
- Une porte moulurée à panneaux
- La matière d'œuvre nécessaire pour la réalisation du travail demandé

ON EXIGE :

Voir critères d'évaluation : document 2/2



Ne figure pas sur le plan la porte moulurée

BEP. : FINITION - 5123301	SUJET	EPREUVE : EP. 1 RÉALISATION	Durée : 14 H
CAP. : PLATRERIE - PEINTURE - 5023308	Session 2002	Coef. : 10 (avec écrit)	Page : 4 / 5

Critères et mode d'évaluation "Peinture"

1- Peinture satinée sur 40 points :

Application (sur 20 points)

2,5 pts en moins par manque, coulure, transparence, par erreur dans le sens de lissage des champs.

Rechampissage (sur 20 points)

2,5 pts en moins par erreur de rechampissage.

Tolérance + ou - 1 mm par rapport à l'angle champs-moulure.

Une erreur = 5 cm maximum.

2- Papier peint sur 60 points :

Aplomb (sur 10 points)

5 pts en moins par mauvais aplomb (tolérance + ou - 1mm sur 2 mètres).

Application (sur 10 points)

2 pts en moins par manque de colle, plis, défaut de marouflage.

Raccords (sur 5 points)

2 pts en moins par le dont les motifs ne se raccordent pas à la hauteur des yeux (tolérance + ou - 1mm).

Passage d'angle (sur 10 points)

10 pts en moins si le passage d'angle n'est pas conformes aux règles de pose du papier peint.

Arasements (sur 20 points)

2 pts en moins par erreur d'arasement. Une erreur d'arasement = 5 cm maxi.

Joints (sur 5 points)

1,5 point par chevauchement du papier ou retrait de plus de 1 mm.

3- Propreté de la cabine

10 points seront retirés à la note finale si le poste de travail n'est pas rendu propre.

BARÈME DE NOTATION « PLÂTRERIE »

CAREAUX DE PLATRE	Niveau	/ 10
	Aplomb	/ 10
	Equerrage	/ 20
	liaisonnement et harpage	/ 20
	Implantation : respect des cotes.	/ 20
	Total	/ 80
BANDES ARMEES	Aspect	/ 30
	Charge	/ 20
	Finition	/ 30
	Total	/ 80
ASPECT GENERAL PROPRETE DU CHANTIER		/ 40
		TOTAL
	NOTE	/20

BEP. : FINITION - 5123301	BARÈME	EPREUVE : EP. 1 RÉALISATION	Durée : 14 H
CAP. : PLATRERIE - PEINTURE - 5023308	Session 2002	Coef. : 10 (avec écrit)	Page : 5/5