

DOSSIER TECHNIQUE

SOMMAIRE DU DOSSIER TECHNIQUE

Projet de construction d'un bâtiment de quatre classes et d'un parking en sous-sol.

N° de page : 1/8 -Sommaire.

2/8 -Façades Nord-Ouest et Sud-Ouest.

3/8 -Plan du rez-de-chaussée (partie gauche).

4/8 -Plan du rez-de-chaussée (partie droite).

5/8 -Plan de l'étage.

6/8 -Coupe C C'.

Nomenclature des lots du C.C.T.P.

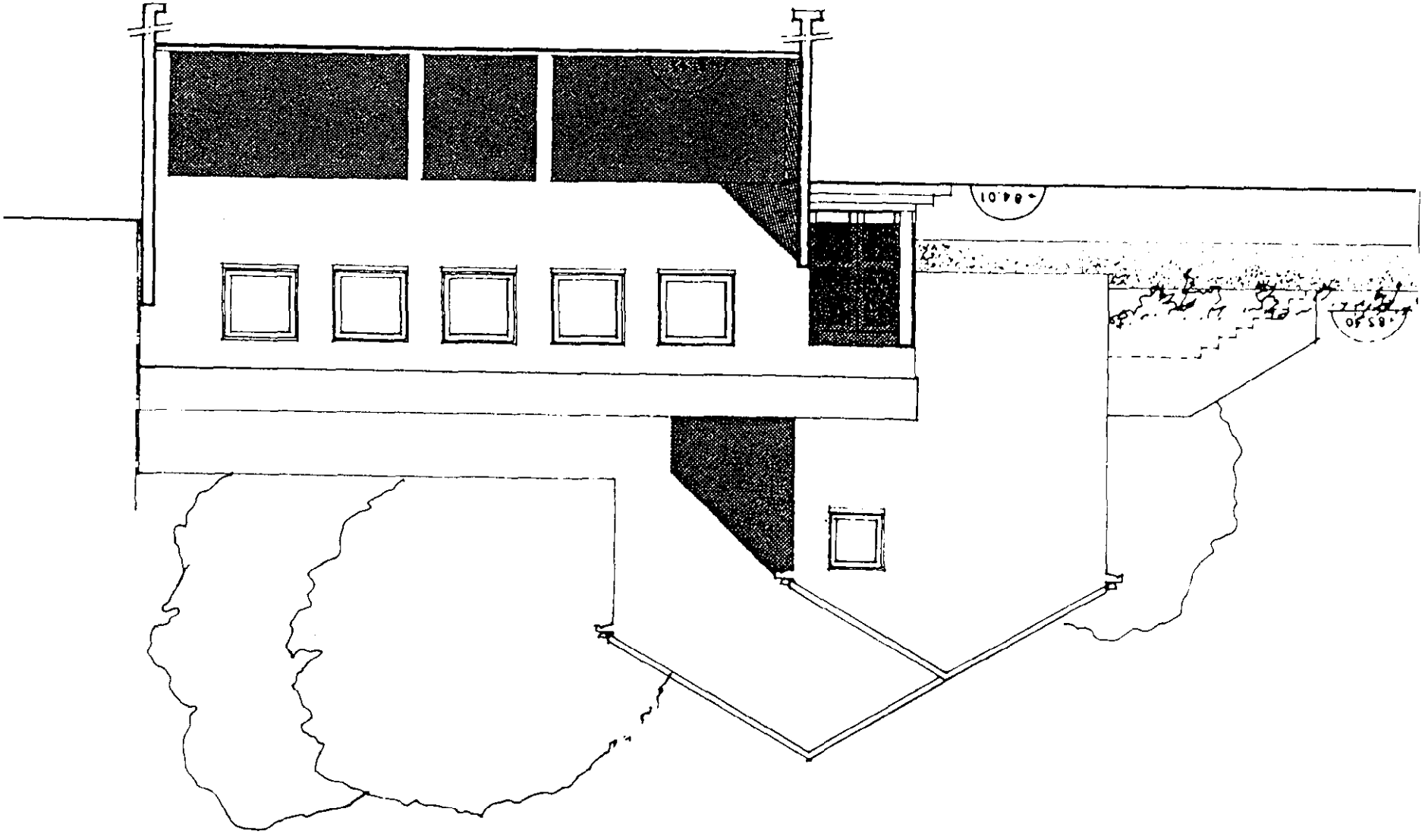
N° de page : 7/8 -Lot 12 Revêtements de sol.

7/8 -Lot 13 Peintures.

8/8 -Liste des travaux par support

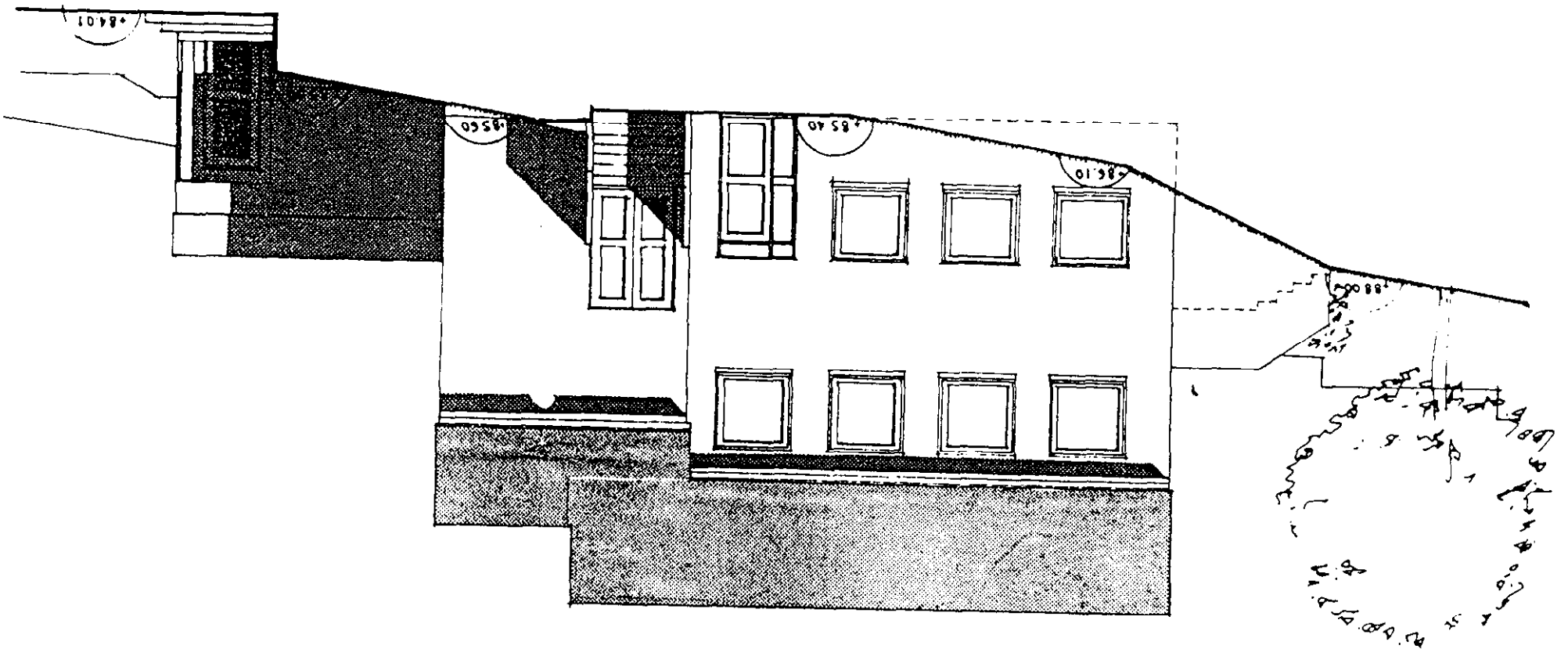
BEP. : FINITION - 5123301	SUJET Dossier Technique	EPREUVE : EP. 2	Durée :4 H
CAP : Plâtrerie / Peinture.	Session 2002	Coef. :6	Page : 1 / 8

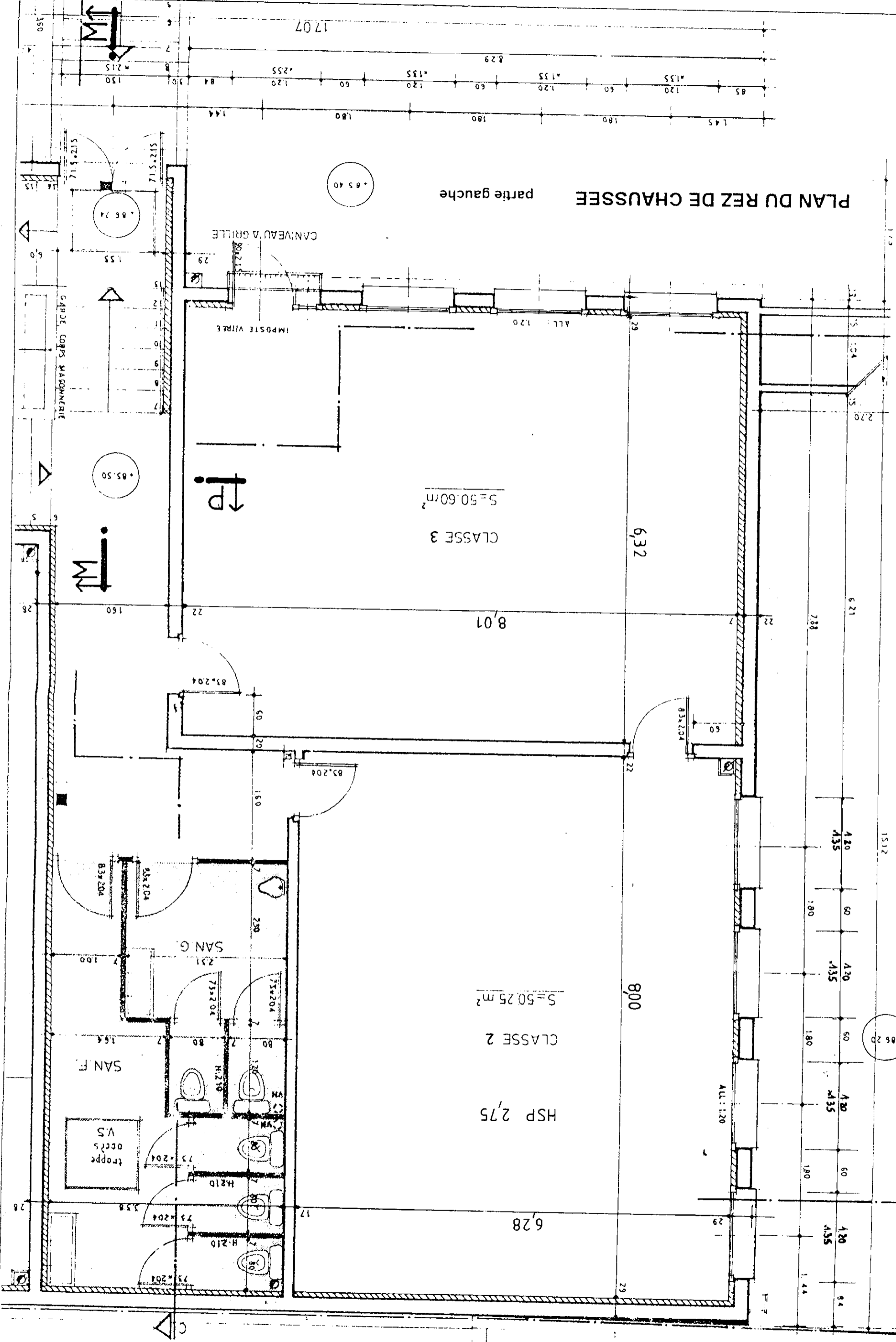
ELEVATION SUD-OUEST



BEP. : FINITION - 5123301	SUJET Dossier Technique	EPREUVE : EP. 2	Durée : 4 H
CAP : Plâtrerie / Peinture.	Session 2002	Coef. : 6	Page : 2 / 8

ELEVATION NORD-OUEST

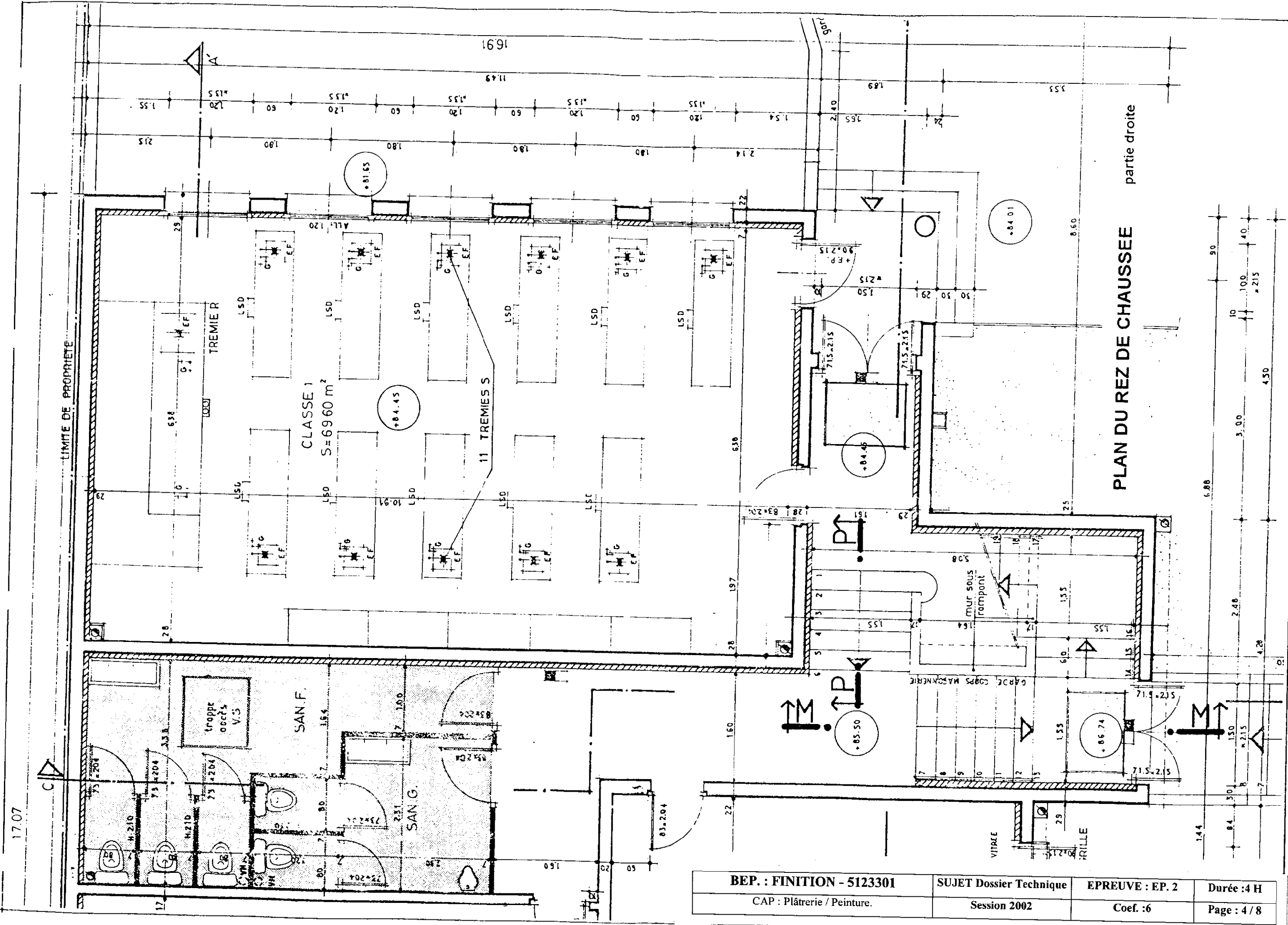




BEP : FINITION - 5123301	SUJET Dossier Technique	EPREUVE : EP. 2	Durée : 4 H
CAP : Plâtrerie / Peinture.	Session 2002	Coef. : 6	Page : 3 / 8

1591

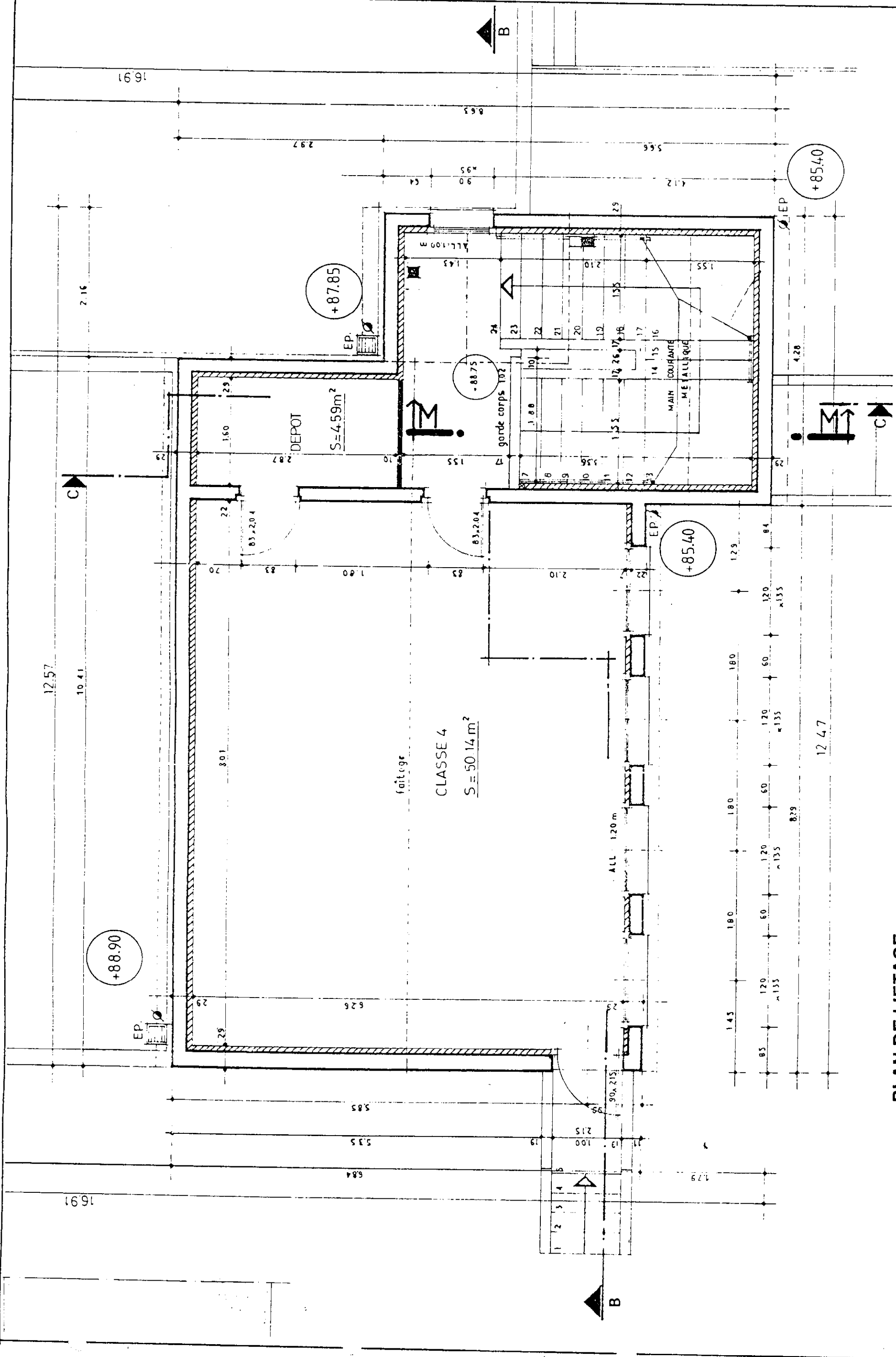
1512



PLAN DU REZ DE CHAUSSEE

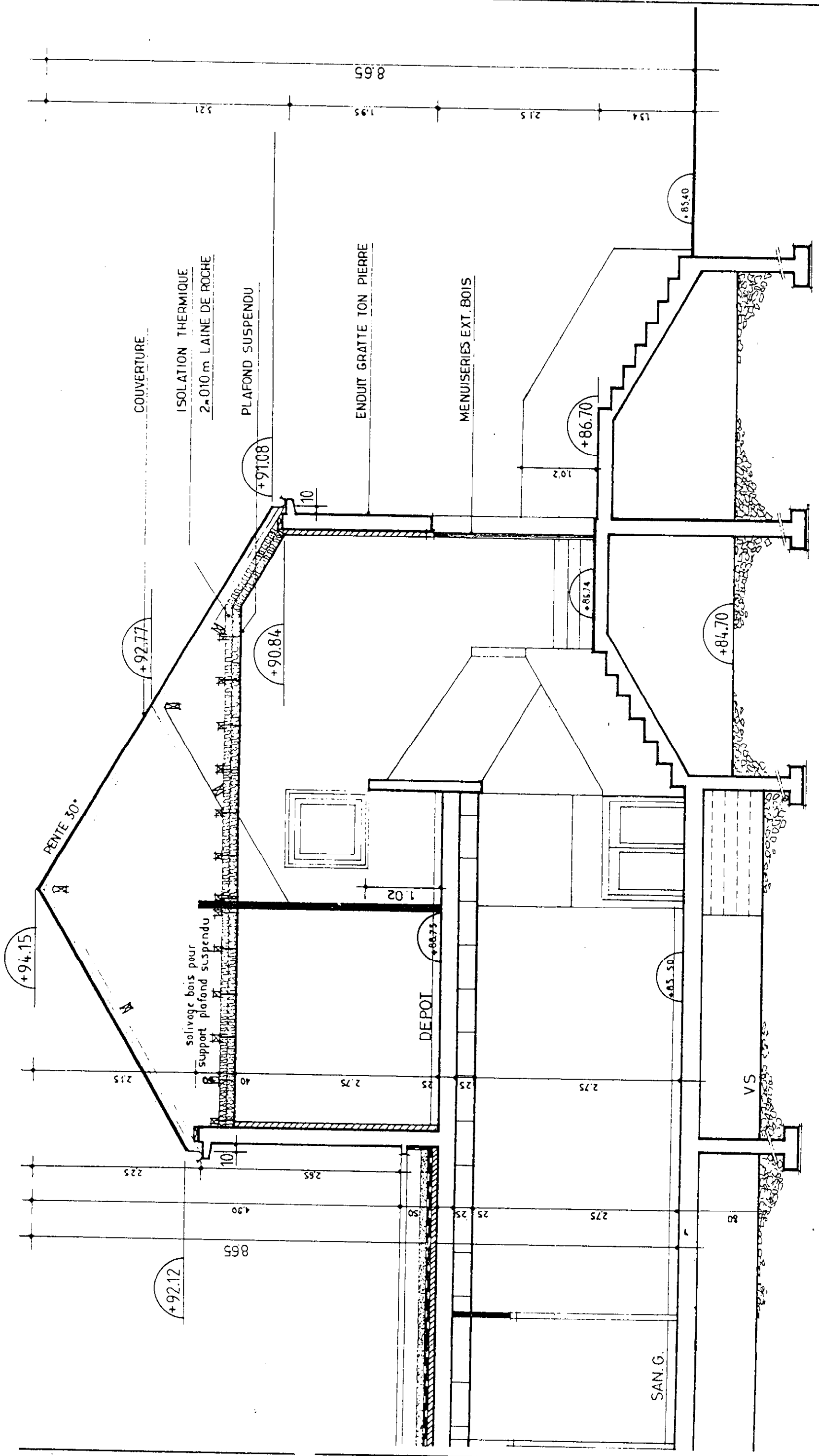
partie droite

BEP. : FINITION - 5123301	SUJET Dossier Technique	EPREUVE : EP. 2	Durée : 4 H
CAP : Plâtrerie / Peinture.	Session 2002	Coef. : 6	Page : 4 / 8



PLAN DE L'ETAGE

<p>BEP. : FINITION - 5123301 CAP : Plâtrerie / Peinture.</p>	<p>SUJET Dossier Technique Session 2002</p>	<p>EPREUVE : EP. 2 Coef. :6</p>	<p>Durée : 4 H Page : 5 / 8</p>
---	---	-------------------------------------	-------------------------------------



COUPE C - C' PARTIELLE échelle: 1/50

BEP. : FINITION - 5123301	SUJET Dossier Technique	EPREUVE : EP. 2	Durée : 4 H
CAP : Plâtrerie / Peinture.	Session 2002	Coef. : 6	Page : 6 / 8

LOT N° 13
PEINTURES

B - DESCRIPTION DES OUVRAGES

1°) - PEINTURE INTERIEURE

ARTICLE 11.10 - MURS DES PIECES HUMIDES

- Préparation :

. Sur cloisons plâtre :

- Egrenage, rebouchage, ponçage
- Enduit repassé

. Sur murs maçonnerie ou béton brut :

- Egrenage, brossage,
- Enduit spécial béton G.S.
- Ponçage, époussetage,

- Finition :

. 2 couches de peinture glycérophtalique brillante.

Localisation :

- Sur toutes les surfaces des murs (excepté les surfaces revêtues de faïence).
 - . Sanitaires et WC filles
 - . Sanitaires et WC garçons
 - . WC handicapés.

ARTICLE 11.11 - AUTRES LOCAUX

- Préparation : Dito préparation Art. 11.10

- Finition :

. 2 couches de peinture glycérophtalique satinée

Localisation :

- Hall d'entrée
- Classes
- Dégagement
- cage d'escalier
- Retombées de poutres
- Jouées de plafonds suspendus
- Rampants d'escaliers
- Habillage jouées chassis de désenfumage.

ARTICLE 11.12 - PEINTURE HUILE SUR BOIS BRUT

- Préparation :

- . Brossage et nettoyage
- . Impression,
- . rebouchage, ponçage,

- Finition :

. 2 couches de peinture glycérophtalique satinée (teinte au choix).

Localisation :

- Huisseries bois
- Plinthes
- Habillages, chants plats
- Coffres
- Trappe d'accès aux combles
- Portes local technique EDF.

ARTICLE 11.13 - PEINTURE HUILE SUR BOIS PREPEINTS

- Préparation :

- . Brossage, nettoyage,
- . Retouches et révision impression,
- . Enduit ponçage,

- Finition :

. 2 couches de peinture glycérophtalique satinée (teinte au choix).

Localisation : -- Portes intérieures sur 2 faces et chants de portes.

BEP. : FINITION - 5123301	SUJET Dossier Technique	EPREUVE : EP. 2	Durée :4 H
CAP : Plâtrerie / Peinture.	Session 2002	Coef. :6	Page : 7 / 8

SALLE DE CLASSE N° 3

LISTE DES TRAVAUX PAR SUPPORT			
Support	Nature du support	Finition B demandée	Tâches par support
Plafond	Plaque de plâtre à épiderme cartonné.	Peinture alkyde mate	épousseter, imprimer, réviser les joints, enduire 1 passe, poncer, épousseter, peindre en couche intermédiaire, peindre en couche de finition.
Murs et cloisons	Carreaux de plâtre et plâtre lissé.	Peinture alkyde satinée.	égrenner, épousseter, imprimer, poncer, épousseter, peindre en couche intermédiaire, peindre en couche de finition.
Murs (doublage)	Plaque de plâtre à épiderme cartonné.	Peinture alkyde satinée.	épousseter, imprimer, réviser les joints, enduire 1 passe, poncer, épousseter, peindre en couche intermédiaire, peindre en couche de finition.
Méniseries intérieures	Bois exotique.	Peinture alkyde brillante.	brasser, imprimer, reboucher, poncer, épousseter, peindre en couche intermédiaire, peindre en couche de finition.
Sol	Dalle de béton.	Dalles vinyles semi-flexibles de 30 x 30.	dépoussiérer, enduire (ragréage), poncer, épousseter, implanter, encoller au sol, poser les dalles entières, couper les dalles en périphérie, nettoyer.