

NE RIEN ECRIRE DANS CETTE PARTIE

**B.E.P.**

**" Bois et matériaux associés "**

**C.A.P.**

**" Fabrication industrielle de mobilier et menuiserie "**

**EPREUVE EP1**

**Réalisation et technologie et arts appliqués**

Durée : 20h00 - Coefficient : 10

**Partie écrite**

Durée : 4h00

**BAREME RECAPITULATIF**

Folios	Notes	
DR 2/6	/ 10	
DR 3/6	/ 17	
DR 4/6	/ 13	
DR 5/6	/ 8,5	
DR 6/6	/ 11,5	
Total sur 60 points		

DANS CE CADRE

NE RIEN ECRIRE

Académie :	Session :
Examen :	Série :
Spécialité/option :	Repère de l'épreuve :
Epreuve/sous-épreuve :	
NOM :	
<small>(en majuscule, suivi s'il y a lieu, du nom d'épouse)</small>	
Prénoms :	n° du candidat <input type="text"/>
Né (e) le :	<small>(le numéro est celui qui figure sur la convocation ou liste d'appel)</small>
-----	
Examen :	Série :
Spécialité/option :	
Repère de l'épreuve :	
Epreuve/sous-épreuve :	
<small>(Préciser, s'il y a lieu, le sujet choisi)</small>	
Note : <input type="text"/> / 20	Appréciations du correcteur :

Il est interdit aux candidats de signer leur composition ou d'y mettre un signe quelconque pouvant indiquer sa provenance

**DOSSIER REPONSE**

Vous êtes en possession de deux dossiers :

- un dossier réponse numéroté de DR 1/6 à DR 6/6
- un dossier technique numéroté de DT 1/16 à 16/16

Technologie : temps conseillé 2h30

Arts appliqués : temps conseillé 1h30

Nota : - les temps conseillés sont donnés à titre indicatif  
- tous les documents sont à rendre à la fin de l'épreuve

Code examen : 510 23401	BEP Bois et matériaux associés	DOSSIER REPONSE		
Code examen : 500 23425	CAP Fabrication industrielle de mobilier et menuiserie	Session 2002		
EP1 : Réalisation et technologie et arts appliqués - Partie écrite				
Durée du BEP : 20h00	Coef BEP : 10	Durée du CAP : 20h00	Coef CAP : 10	DR 1/6

NE RIEN ECRIRE DANS CETTE PARTIE

NE RIEN ECRIRE DANS CETTE PARTIE

Question N°1

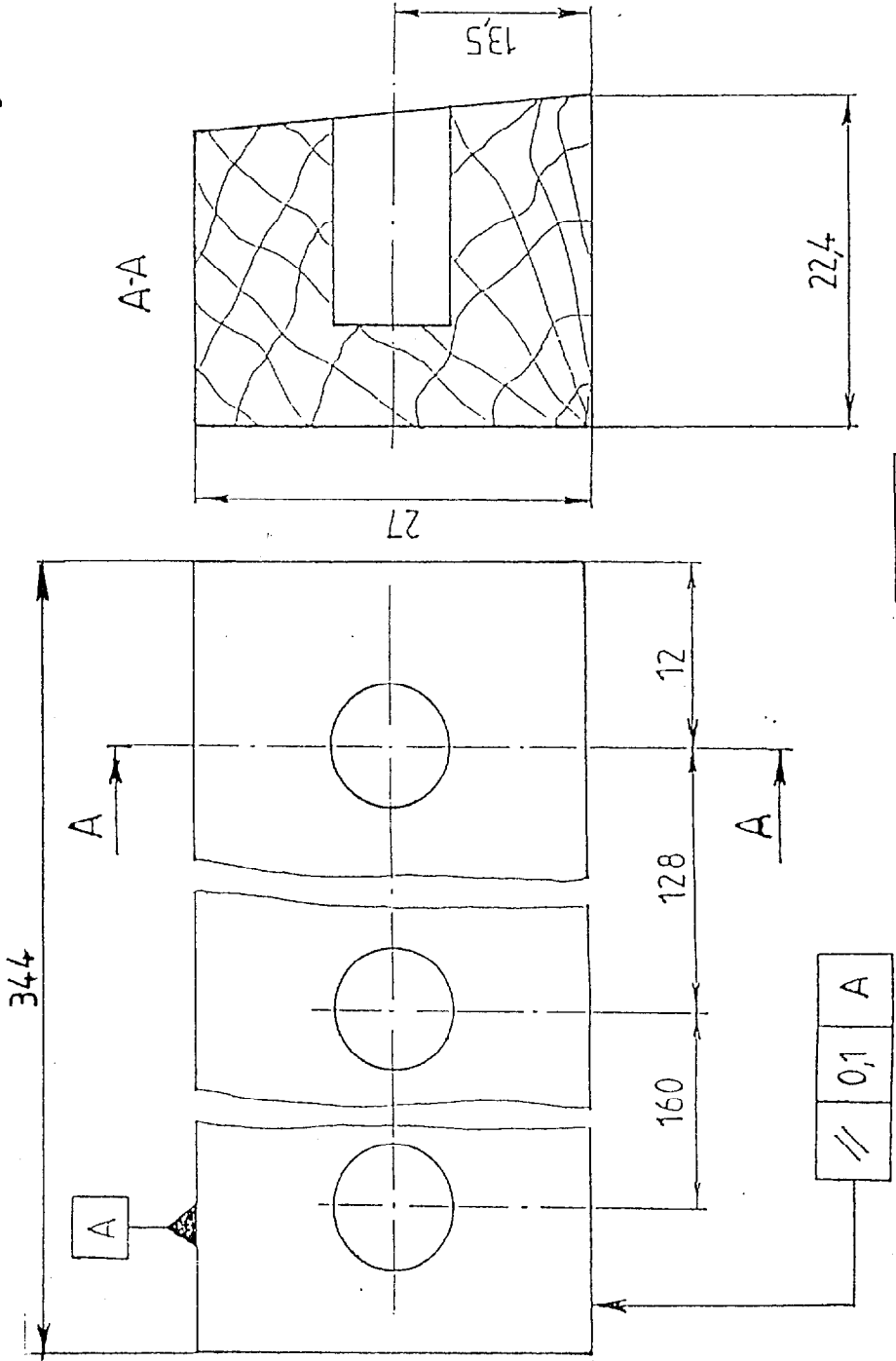
On donne: les documents DT 2/16, DT 3/16, DT 4/16, DT 5/16, DT 6/16

On demande: sur de dessin ci-dessous

1a - de placer la valeur angulaire de 5° sur le tasseau.

1b - de placer la cote de réglage ( cote de profondeur) des perçages et la valeur des diamètres.

On exige : le respect des règles de dessin technique.



Barème : 1a - valeur angulaire / 2  
 1b - cote de profondeur / 2  
 Cotation des diamètres / 2

Ech. 2:1  
 fol. gén. :  $\begin{matrix} +02 \\ 0 \end{matrix}$

On demande :

1c - d'identifier la nature de la tolérance géométrique ci-contre // 0,1 A / 1

1d - de donner la signification des symboles // 0,1 A

0,1 : / 2  
 A : / 2

On exige : 3 réponses exactes.

On demande :

1e - de choisir l'outil adapté au contrôle de l'inclinaison de 5°.  
 ( cocher la ou les cases correspondante(s) à la bonne réponse )

On exige : une réponse exacte

- Réglet
- Pied à coulisse
- Comparateur
- Calibre angulaire

/ 1

Total sur 10 points :

NE RIEN ECRIRE DANS CETTE PARTIE

Question N°2 :

On donne : les documents DT 2/16, DT 7/16, DT 8/16

On demande : pour la réalisation du bouvetage d'angle à 45°.

2a - de donner la référence de l'outil

2 b - de donner son code de prix

12

On exige : la référence et le code prix exacts.

Question N°3 :

On donne : les documents DT 9/16, DT 10/16

On demande :

- d'identifier les éléments A, B, C et D de l'installation pneumatique implantée sur la machine outil permettant le positionnement des pièces à usiner

On exige : 4 réponses exactes

A : .....

B : .....

C : .....

D : .....

14

Question N°4 :

On donne : les documents DT 9/16, DT 11/16

On demande :

- de donner les caractéristiques d'une vis M4 - 16 équipant une coulisse à billes.

On exige : le décodage exact d'une désignation normalisée pour une vis d'assemblage.

CS : .....

M4 : .....

16 : .....

13

Question N°5 :

On donne : le document DT 12/16

On demande :

5a - identifier l'organe permettant la mise sous tension de la machine-outil.

12

NE RIEN ECRIRE DANS CETTE PARTIE

5b - identifier l'organe permettant l'arrêt immédiat de la machine-outil lors d'un incident survenant pendant l'usinage.

12

On exige : 2 réponses exactes

Question N°6 :

On donne : les documents DT 3/16, DT 4/16

On demande :

6a - de calculer le nombre de vis nécessaires pour le montage de 7 tiroirs d'un semainier en sachant que les 2 glissières sont fixées par 4 vis dans le support.

11

6b - de calculer le nombres de vis nécessaires à l'assemblage des glissières pour une production annuelle de 3 000 semainiers.

11

6c - de calculer le nombre de boites nécessaires pour un production annuelle de 3 000 semainiers en sachant que les vis sont conditionnées et vendues par le fabricant en boites de 200 unités.

11

6d - de calculer le nombre de boites à commander pour une production annuelle de 3 000 semainiers en sachant que le magasin de l'atelier a en réserve 58 boites de 200 unités

11

On exige : 4 réponses exactes et les 4 calculs détaillés

Total sur 17 points :

NE RIEN ECRIRE DANS CETTE PARTIE

NE RIEN ECRIRE DANS CETTE PARTIE

Question n° 7:

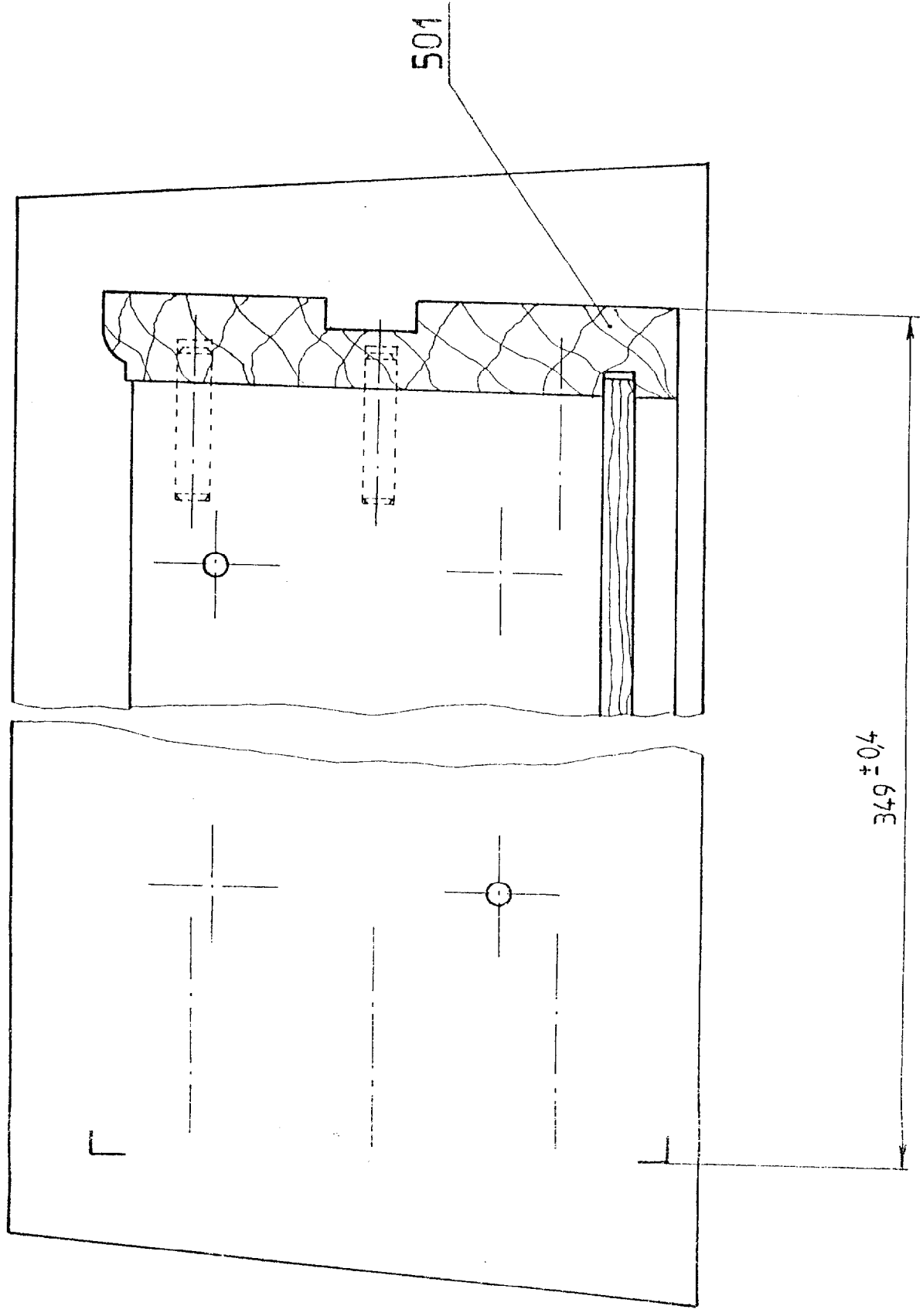
On donne: les documents DT 13/16, DT 14/16, DT 15/16

On demande:

de compléter la coupe A-A à l'échelle 1.

On exige: le respect des règles de dessin technique.

A-A  
Ech.1



Total sur 13 points

NE RIEN ECRIRE DANS CETTE PARTIE

Question N°8 :

On donne : le document DT 16/16

On demande :

7a - de compléter le tableau ci-dessous.

	Siège 1	Siège 2	Siège 3
Pietement			
Dossier			
Ornementation			

On exige : les réponses exactes

14,5

7b - d'indiquer l'époque de création des 3 sièges.

Siège 1 : .....

Siège 2 : .....

Siège 3 : .....

12

On exige : 3 réponses exactes

Question N°9 :

On donne : 3 figures A, B et C sur le document DR 5/6

On demande :

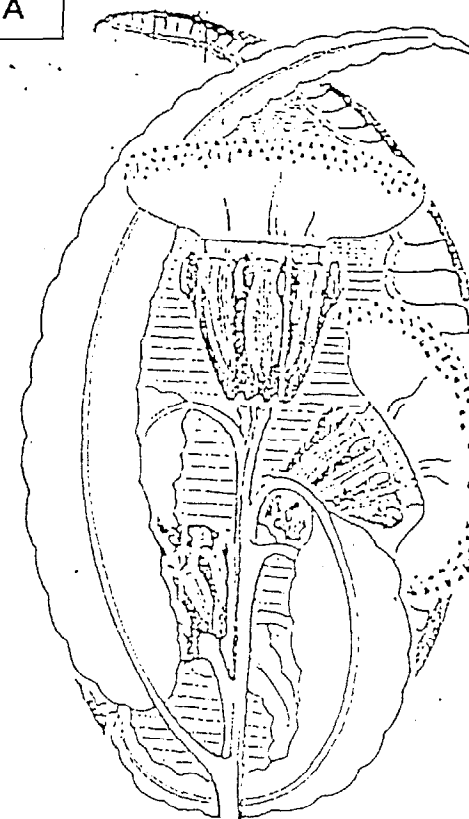
9a - de tracer autour de chaque figure la forme géométrique enveloppante.

12

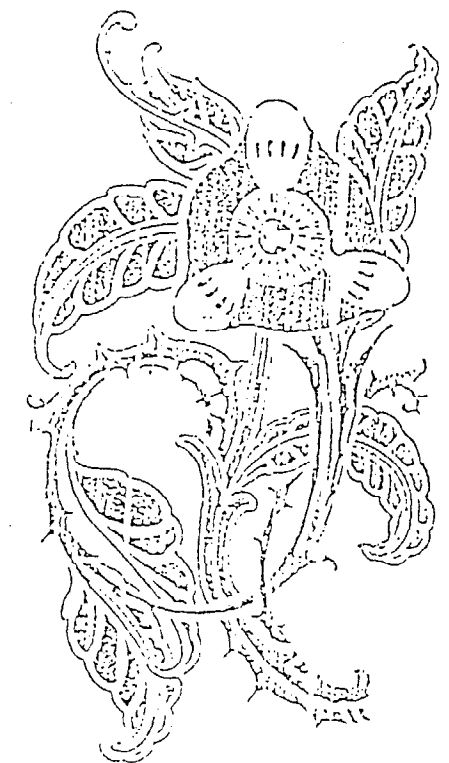
On exige : le tracé exact

NE RIEN ECRIRE DANS CETTE PARTIE

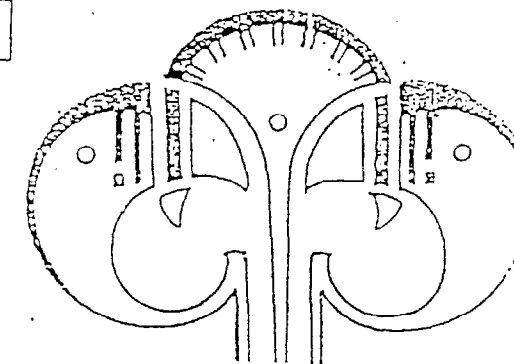
A



B



C



Total sur 8,5 points :

NE RIEN ECRIRE DANS CETTE PARTIE

NE RIEN ECRIRE DANS CETTE PARTIE

9b - d'identifier chacune des formes en précisant leur nom.

	Nom de la forme
Figure A	
Figure B	
Figure C	

/ 1,5

On exige : des réponses exactes

Question N°10 :

On donne : le document DT 16/16  
trois jours d'une semaine ( lundi, mardi, jeudi )

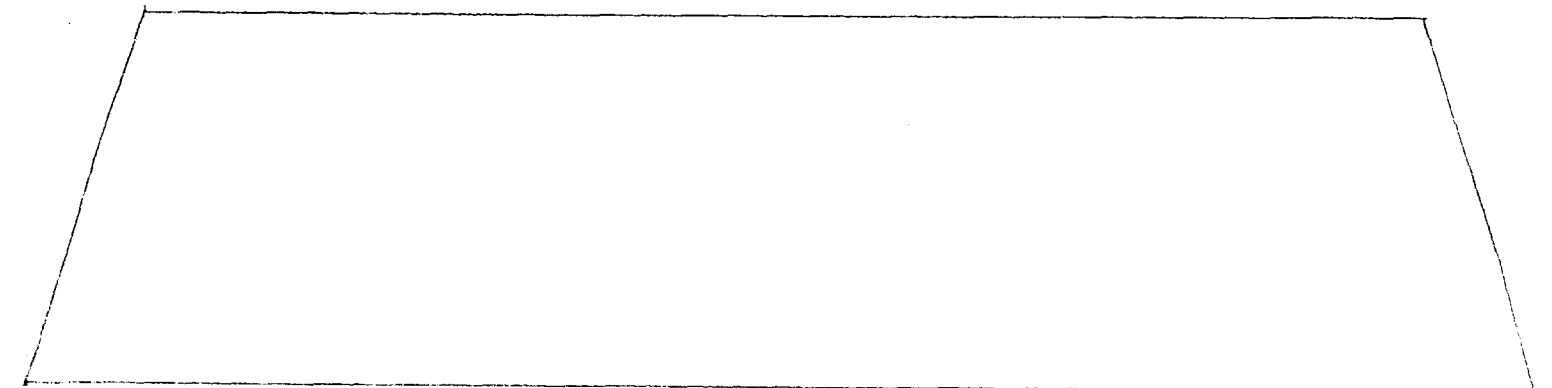
On demande :

10a - de choisir un jour parmi les trois jours proposés.

/ 10

10b - de placer les lettres du jour choisi dans la forme trapézoïdale  
d'une façade d'un tiroir

On exige : un choix, une forme enveloppante exacte, un tracé réalisé au feutre noir



Total sur 11,5 points :