

SESSION 2009

B.E.P.

" Bois et matériaux associés "

C.A.P.

" Fabrication industrielle de mobilier et menuiserie "

EPREUVE EP1

Réalisation et technologie et arts appliqués

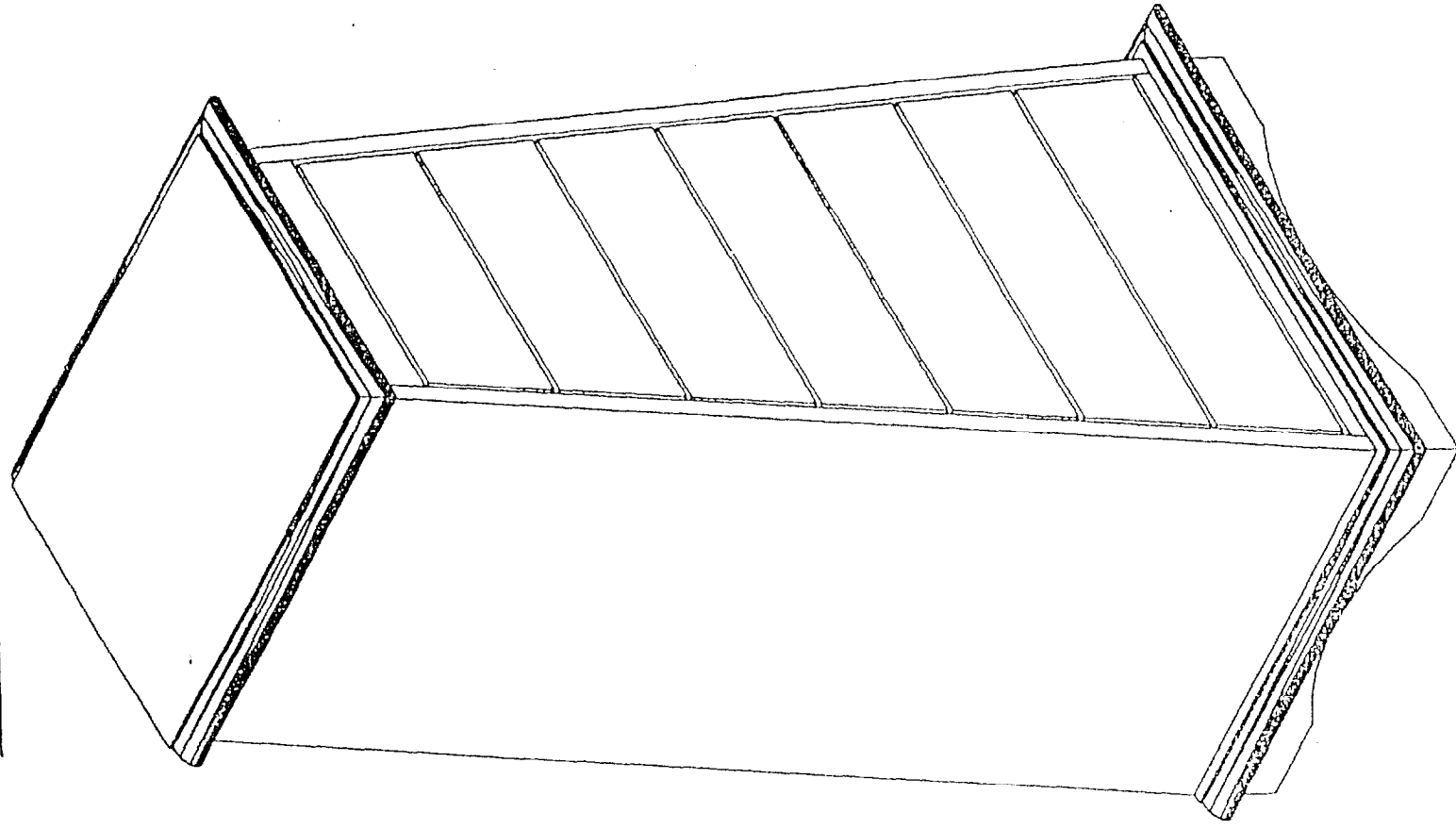
Durée : 20h00 - Coefficient : 10

Partie écrite  
Durée : 4h00

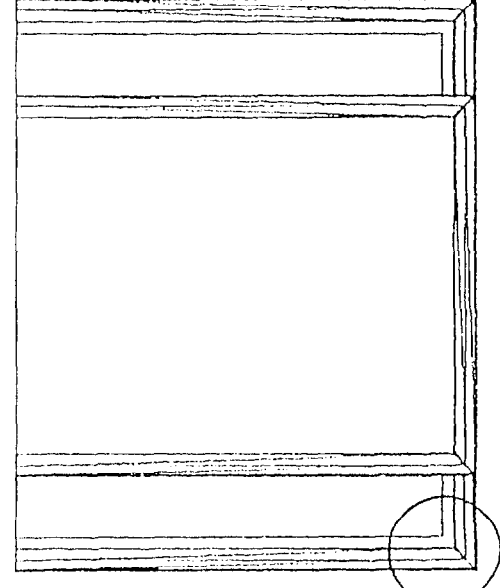
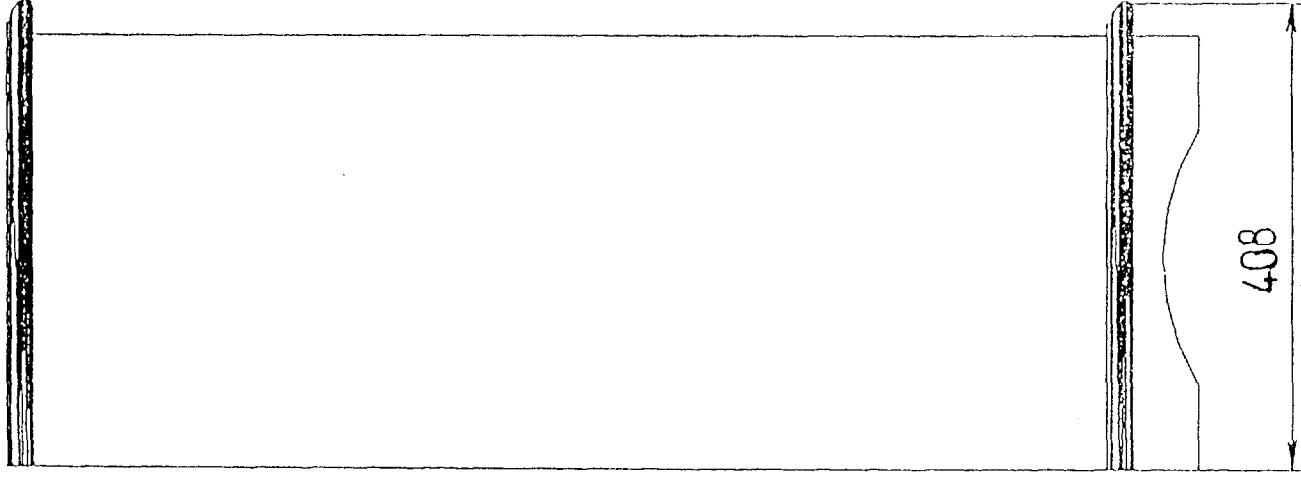
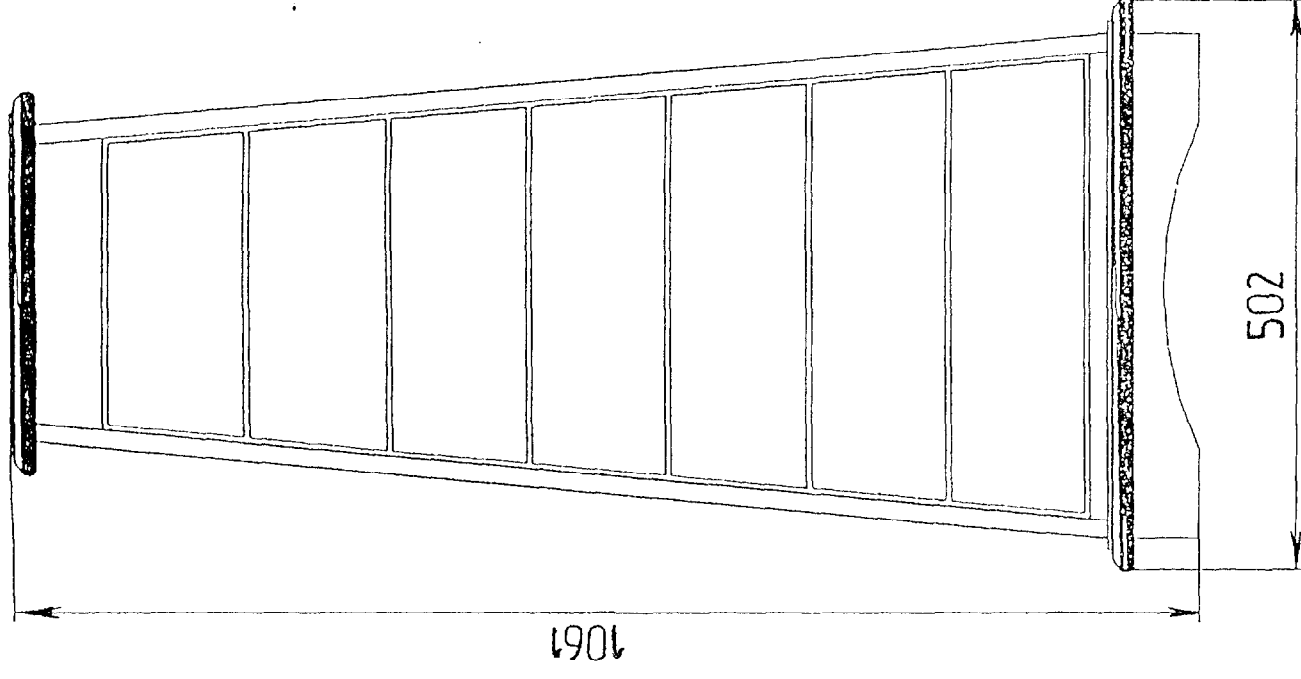
DOSSIER TECHNIQUE

Code examen : 510 23401	BEP Bois et matériaux associés	DOSSIER TECHNIQUE
Code examen : 500 23425	CAP Fabrication industrielle de mobilier et menuiserie	Session 2002
EP1 : Réalisation et technologie et arts appliqués - Partie écrite		
Durée du BEP : 20h00	Coef BEP : 10	Durée du CAP : 20h00
		Coef CAP : 10
		DT 1/16

# Semainier



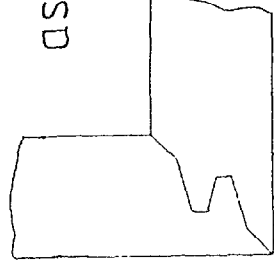
Perspective.



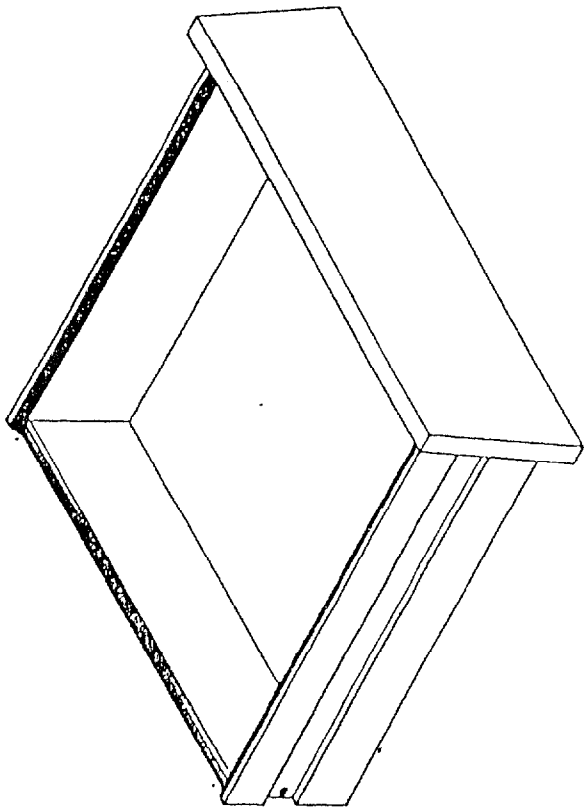
DETAIL A

DETAIL A - Ech. 1:1

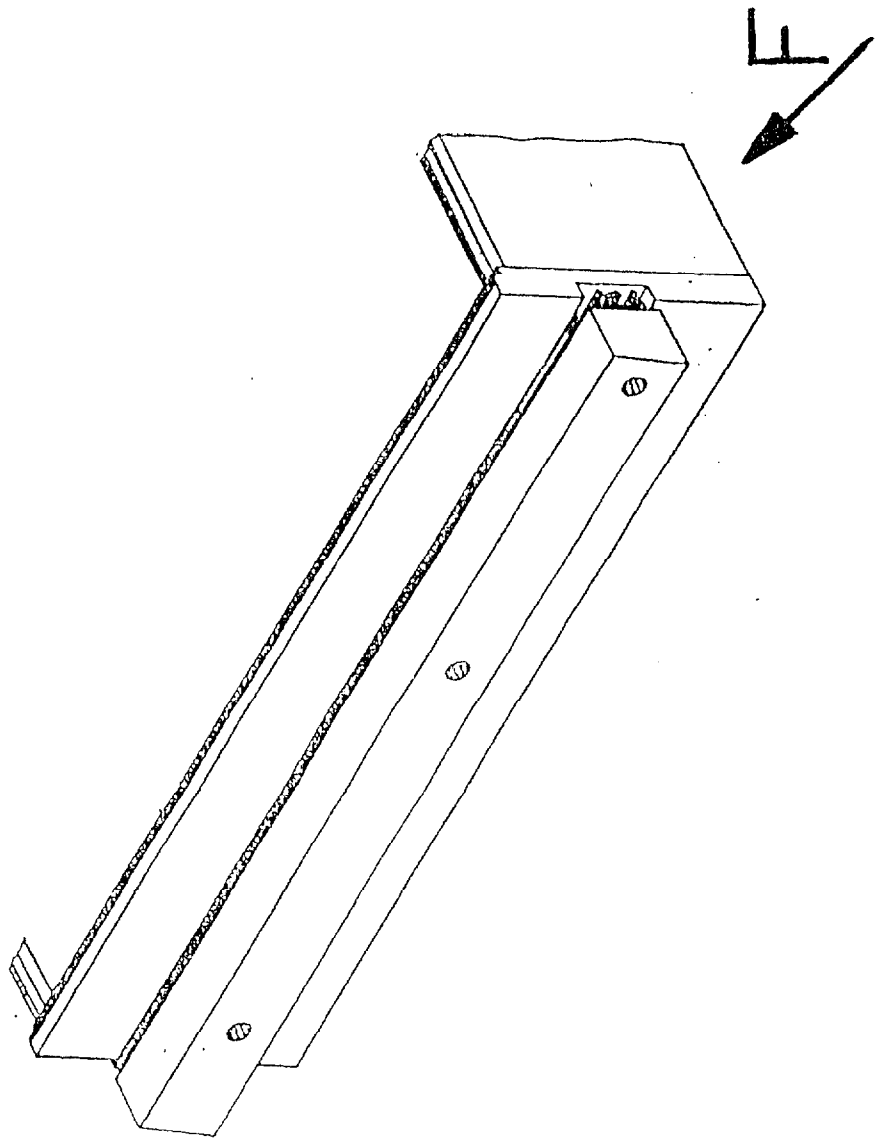
assemblage  
du type bouvetage



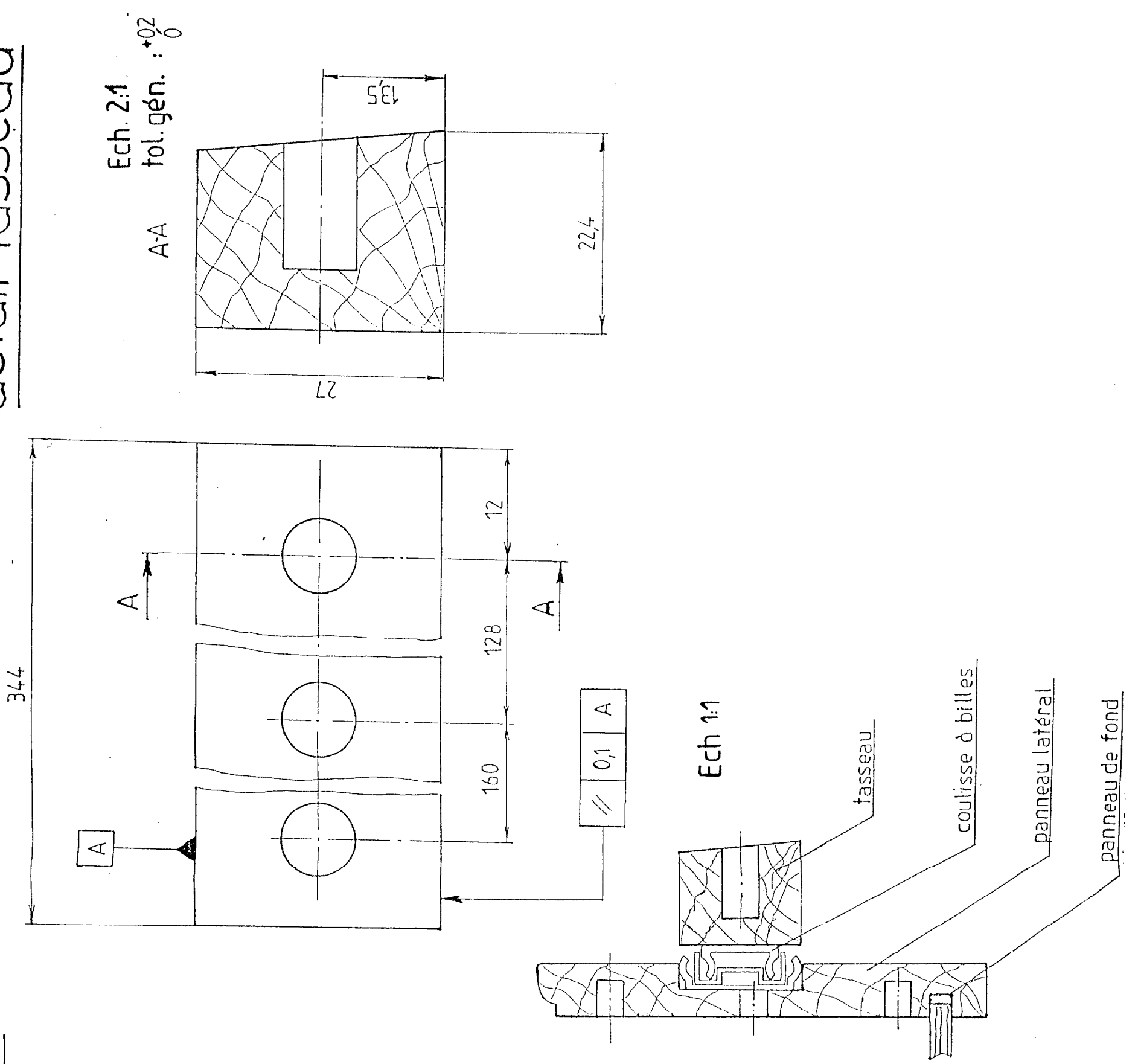
# Perspective d'un tiroir



# Principe de coulissage des tiroirs

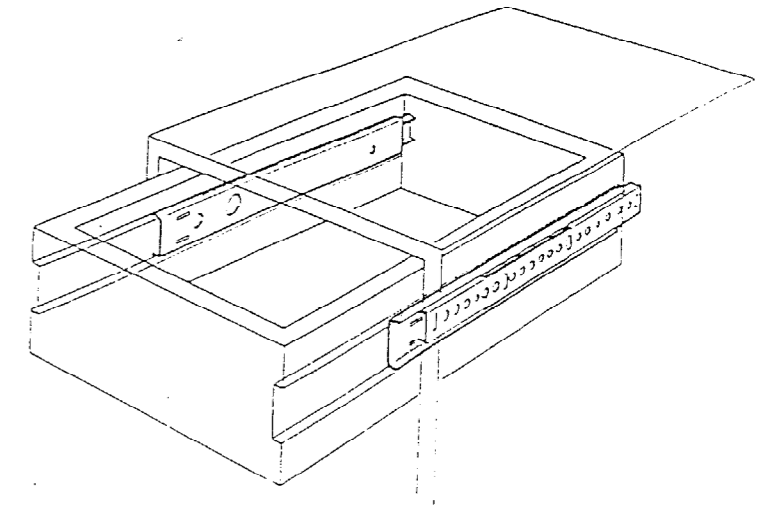
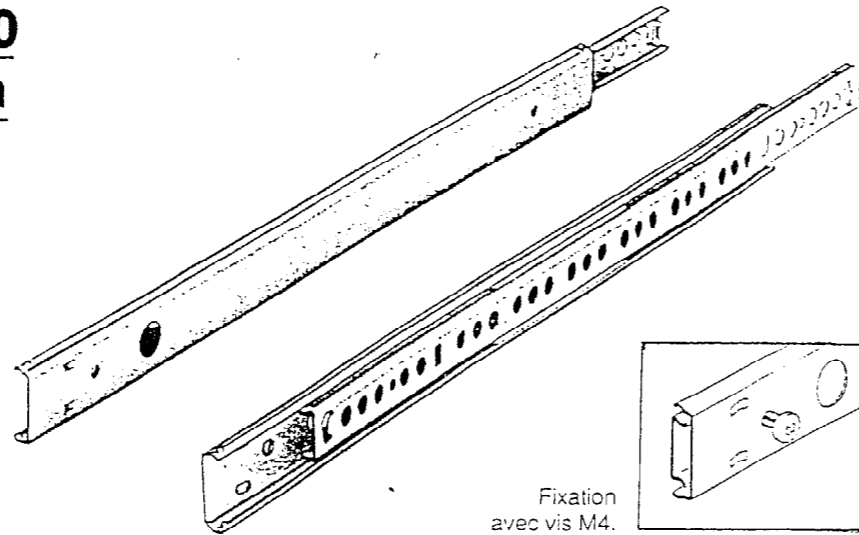


# détail Tasseau



# Coulisse à billes KA 270 pour rainure de 27 mm charge max. 120 N.

**Texte pour descriptif**  
Coulisses à billes Hettich KA 270, longueur de tiroir...  
capacité de charge 120 N  
guidée par chemins de roulement  
et billes acier.

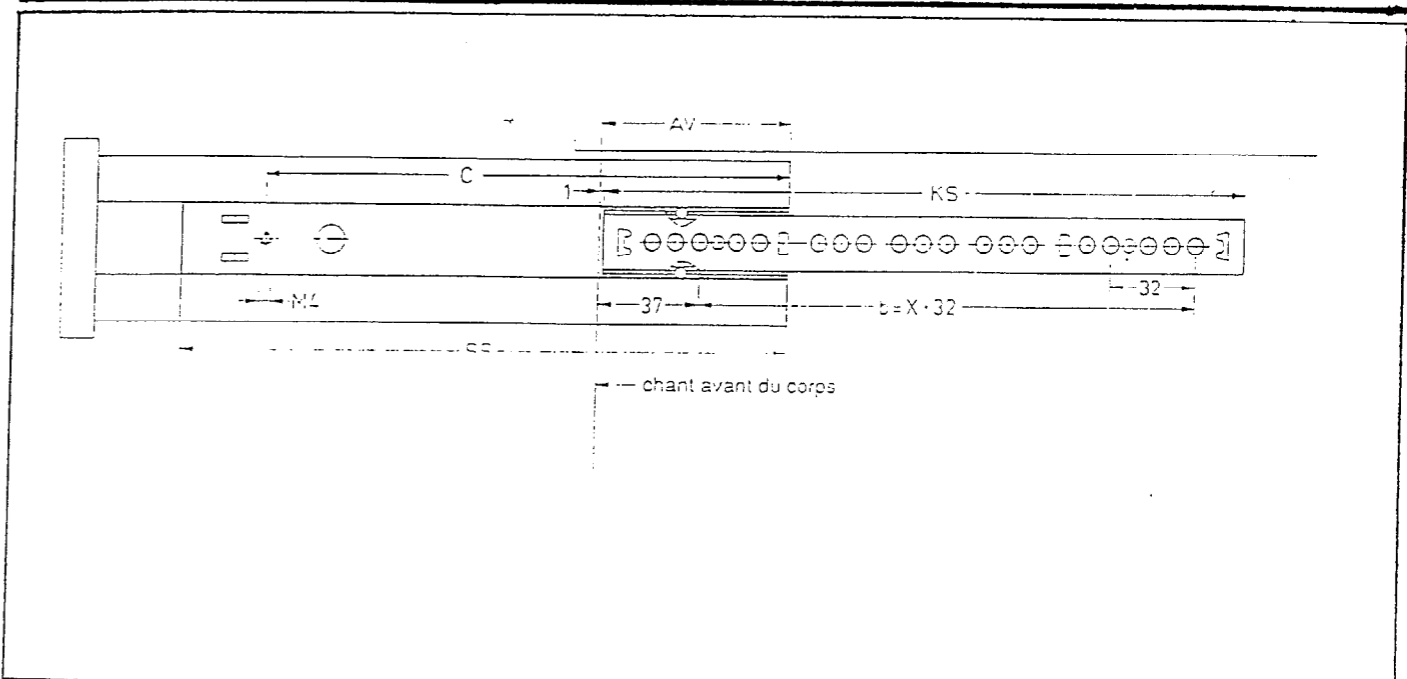
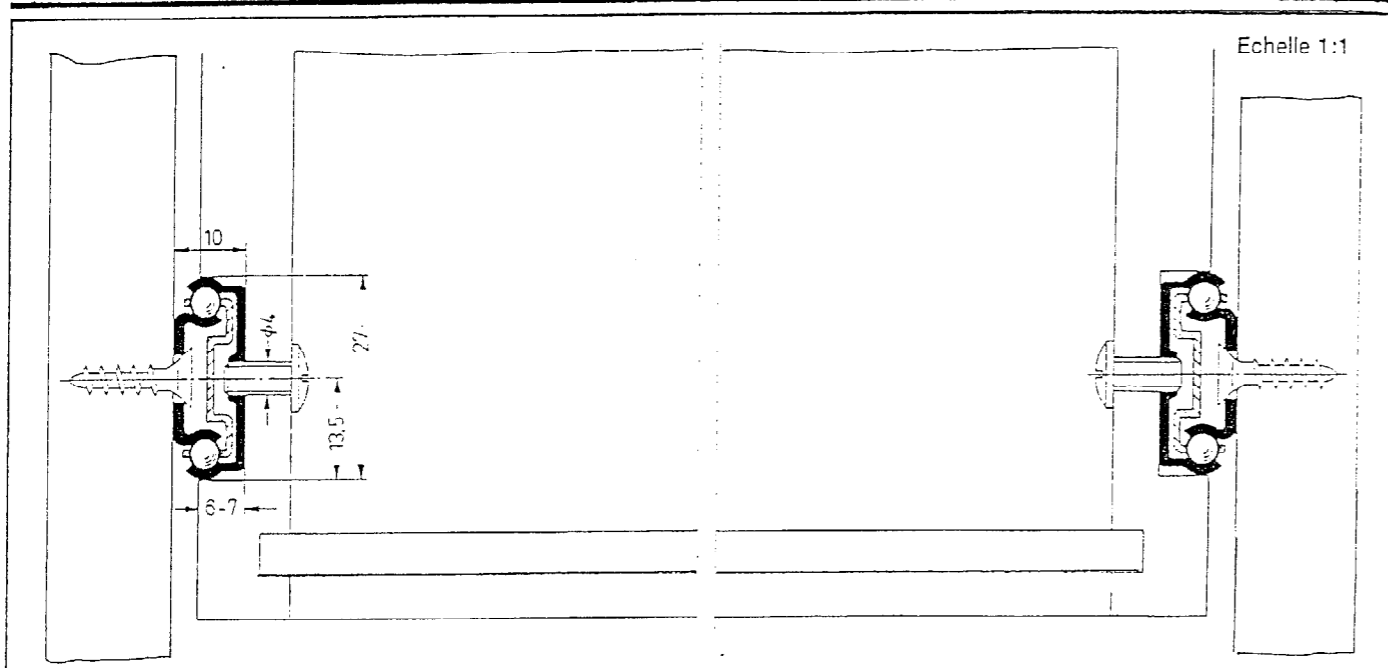


Coulisse de précision avec butée à la sortie  
et frein à la fermeture.

Coulissage très doux et grande stabilité  
latérale par un guidage précis.  
Charge max. 120 N.

Cage à billes en plastique réduisant le bruit  
de fonctionnement et billes en acier.  
Rails de guidage en acier zingué.

Les rails de coulissage et la cage à billes  
composent un bloc indissociable.



Désignation	Référence zingué	UE	Longueur de tiroir mm	Rail de tiroir SS mm	Entraxe de perçage C mm	Rail de corps KS mm	Entraxes de trous b mm	Perte à la sortie AV mm
KA 270 1	025 155	10	230-350	222	190	214	5 x 32 mm	72
KA 270 2	025 156	10	350-550	323	296	342	9 x 32 mm	94

Vis de fixation directe avec tête fentée:  
 Ø 6,3 x 10,5 Référence 051 264 UE 200 pièces  
 Ø 6,3 x 14 Référence 051 265 UE 200 pièces

Perte à la sortie suivant DIN =  
 mesures indiquées moins  
 épaisseur de la paroi arrière.

Longueurs de tiroirs.	Instructions d'utilisation.
	<p><b>Montage:</b>                  Tirer le rail de tiroir à l'extérieur du corps de meuble.                  Glisser le tiroir par la rainure sur la coulisse jusqu'à ce que le logement prévu dans le tiroir soit en face du trou M4 du rail de tiroir. Fixer la vis.</p> <p><b>Démontage:</b>                  Extraire le tiroir. Dévisser les vis de fixation par l'intérieur du tiroir.                  Retirer le tiroir vers l'avant.</p>

# Tolérances d'orientation.

Symbole	Exemple	Interprétation

# Tolérances de battement.

Symbole	Exemple	Interprétation	Observations
			Le battement de rayons pour la mesure ne doit pas dépasser 0.05 pendant une rotation complète de la pièce autour de A.
			En tout point de la face le battement axial (parallèle à A) ne doit pas dépasser 0.1 pendant une rotation complète autour de A.
			Le battement oblique pour chaque cône de mesure ne doit pas dépasser 0.2 pendant une rotation complète de la pièce autour de A.
			La surface mesurée doit rester entre deux cônes distants de 0.2 pendant une rotation complète de la pièce autour de A.
	axial et radial	généralisation des cas précédents	

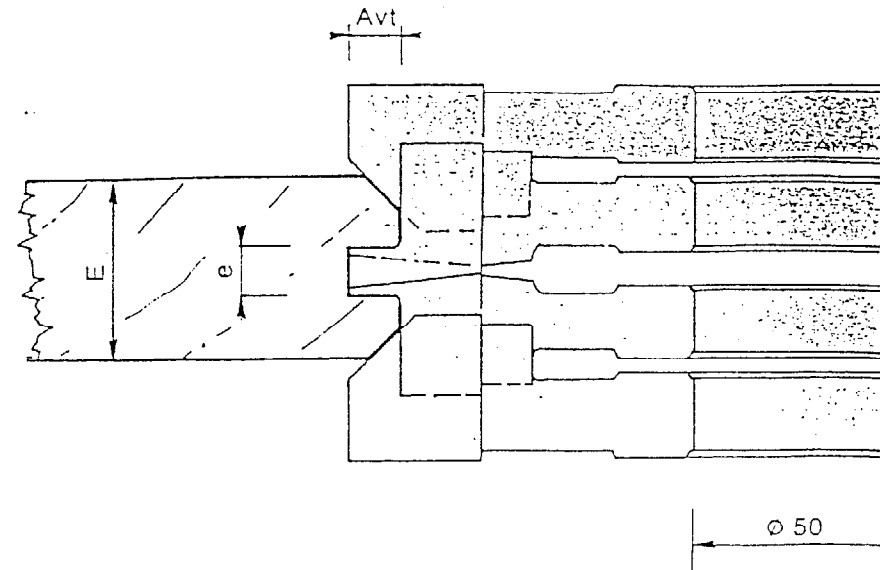
# Tolérances de position.

Symbole	Exemple	Interprétation
<p>concentricité et coaxialité</p>		
<p>symétrie</p>		
<p>localisation</p>		

# Tolérances de forme.

Symbole	Exemple	Interprétation
<p>rectitude</p>		
<p>planéité</p>		
<p>circularité</p>		
<p>cylindricité</p>		
<p>profil d'une ligne</p>		
<p>profil d'une surface</p>		

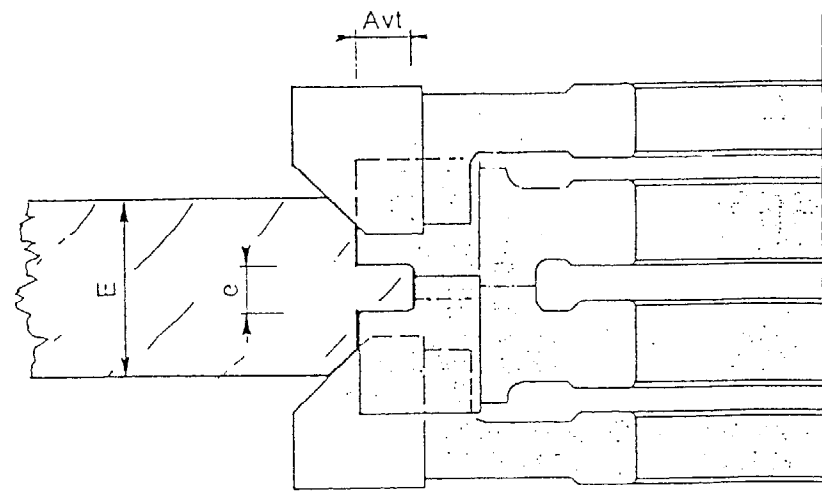
# BOUVETAGE RAINURE - LANGUETTE



Réf. FH 010605 (Dus)

E = 10 à 20  
Réf. FB 010005  
E = 20 à 40  
Réf. FB 010010

Réf. FH 010610 (Dos)



Réf. FH 010605 (Dus)

E = 10 à 20  
Réf. FB 010305  
E = 20 à 40  
Réf. FB 010310

Réf. FH 010610 (Dos)

Jeu de fraises HSS à bouveter rainure et languette, extensibles par bague.

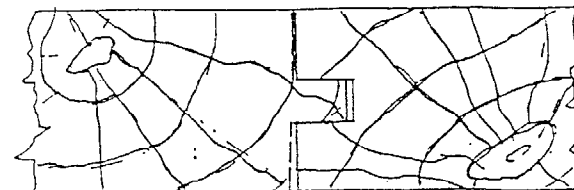
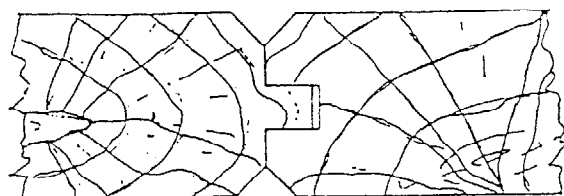
Qualité : HSS

Réf. Art.	D	E	e	Avt	Z	Code Prix
FB 010005	140	10/20	4/8	7	2 x 3	G21
FB 010010	140	20/40	6/12	9	2 x 3	D22
FB 010305	120	10/20	4/8	6	2 x 3	A21
FB 010310	120	20/40	6/12	8	2 x 3	E21
FH 010605	140	dessus			3	F19
FH 010610	140	dessous			3	F19

RAINURES

LANGUETTES

CHANFREINS

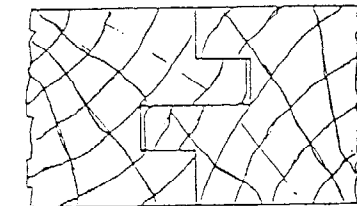
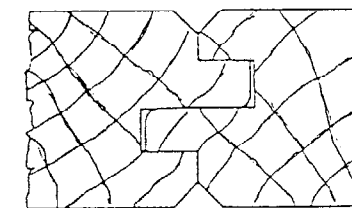
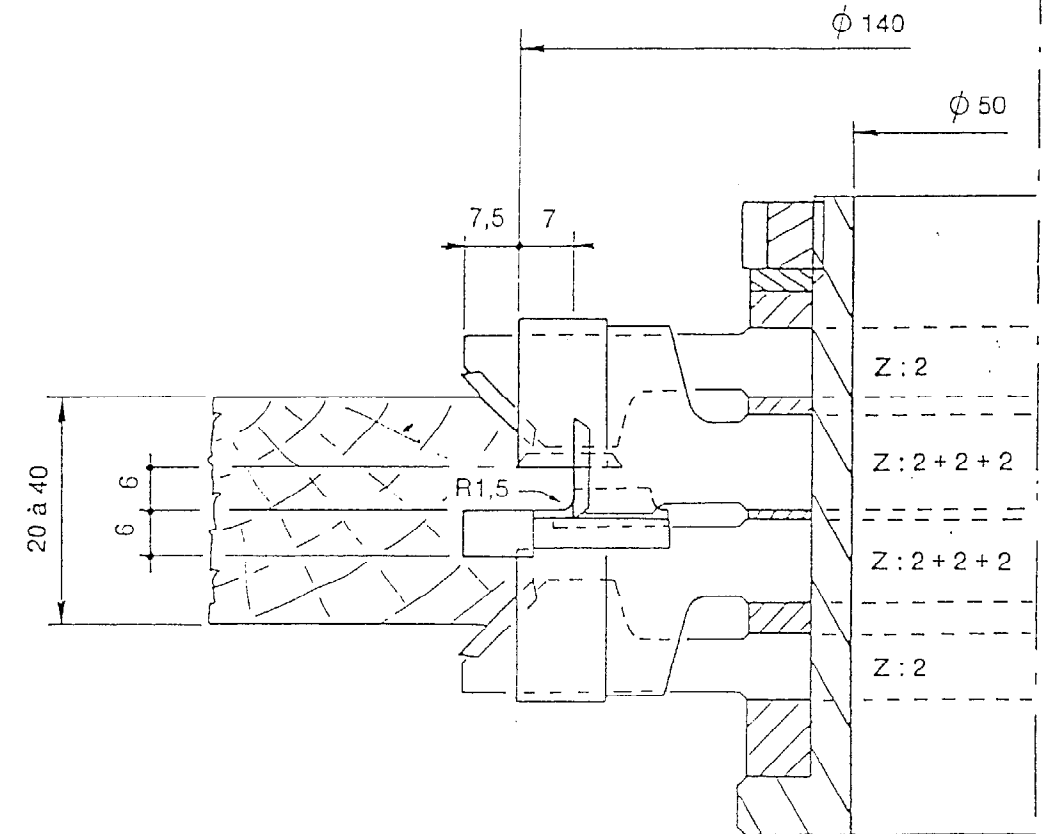


Assemblage joint droit ou joint dégraissé 2° avec ou sans chanfrein - Jeu fond de rainure : 1 mm

# PORTE OUTILS BOUVETAGE SYMÉTRIQUE

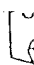
Ensemble de 4 porte-outils manchonnées à plaquette réversibles.

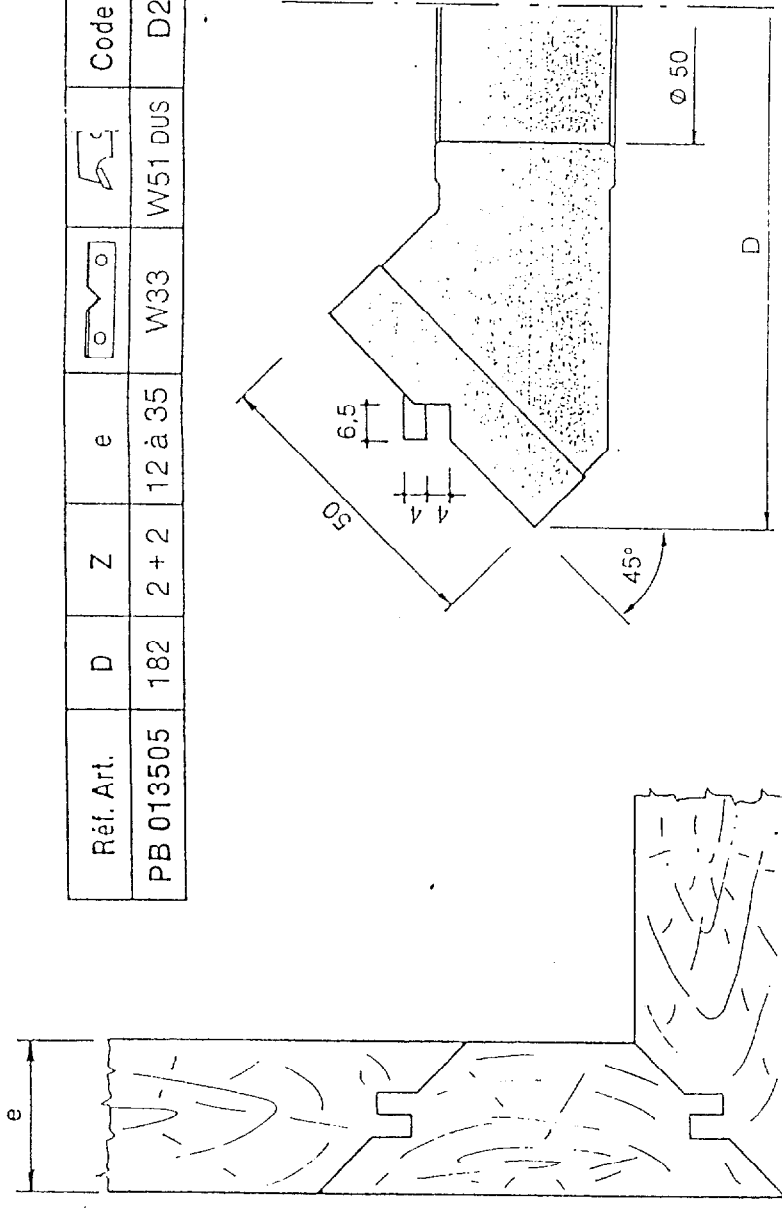
Réf. Art.				Code Prix	
PB 011005	W3	W9	W52	W56	E27



Assemblage : Double rainure - Languette , avec ou sans chanfrein.

## PORTE-OUTILS BOUVETAGE D'ANGLE 45°

Réf. Art.	D	Z	e		Code Prix
PB 013505	182	2 + 2	12 à 35	W33 W51 DUS	D25



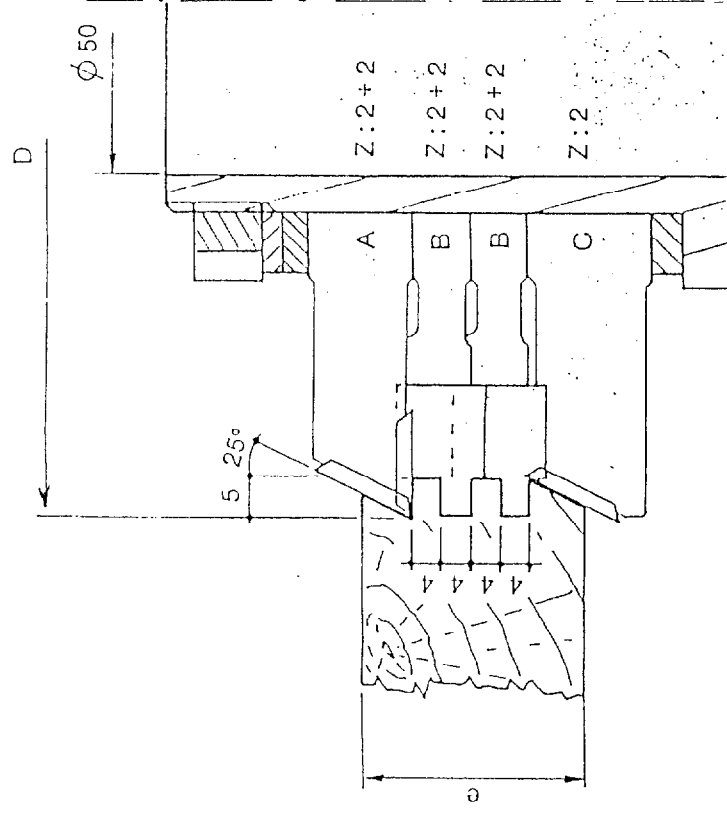
## PORTE-OUTILS BOUVETAGE AUTO-SERRANT.


Ensemble manchonné :  
3 porte-outils Rép. A, B, C.  
(Réf. PB 013005).

### Extensibilité :

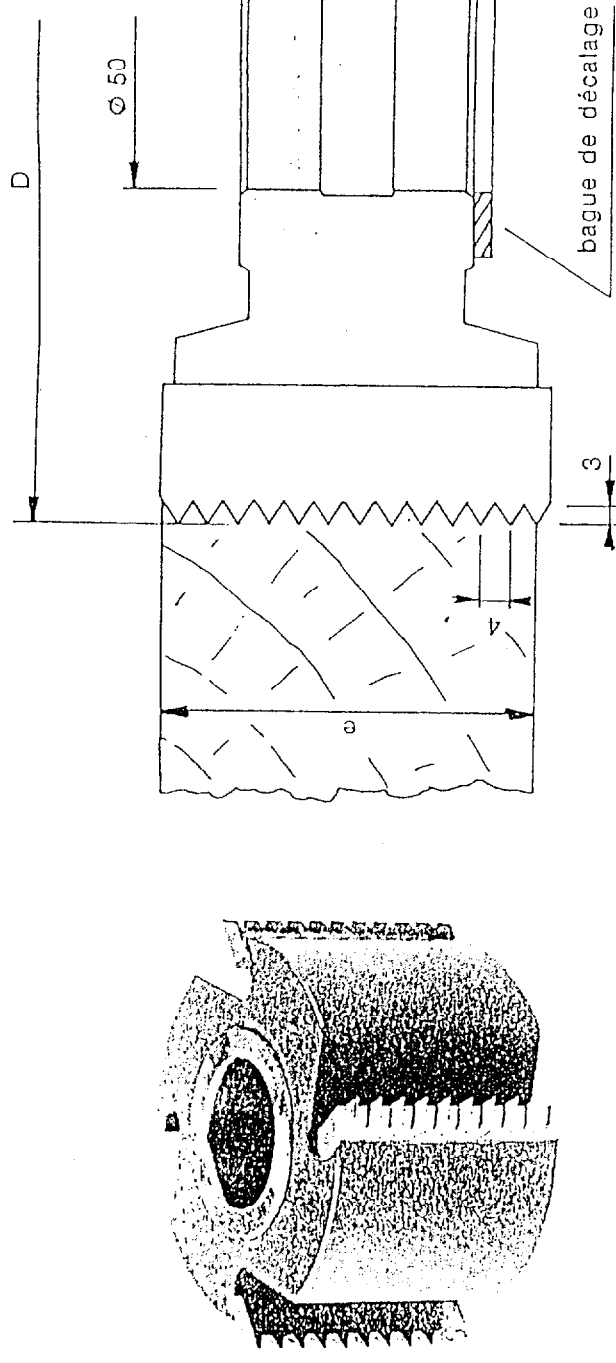
- 1 Rép. B - e = 12 à 30 mm
- 2 Rép. B - e = 20 à 38 mm
- 3 Rép. B - e = 28 à 46 mm
- Etc.

NOTA : Suivant l'épaisseur, il convient de rajouter des outils intermédiaires Rép. B.



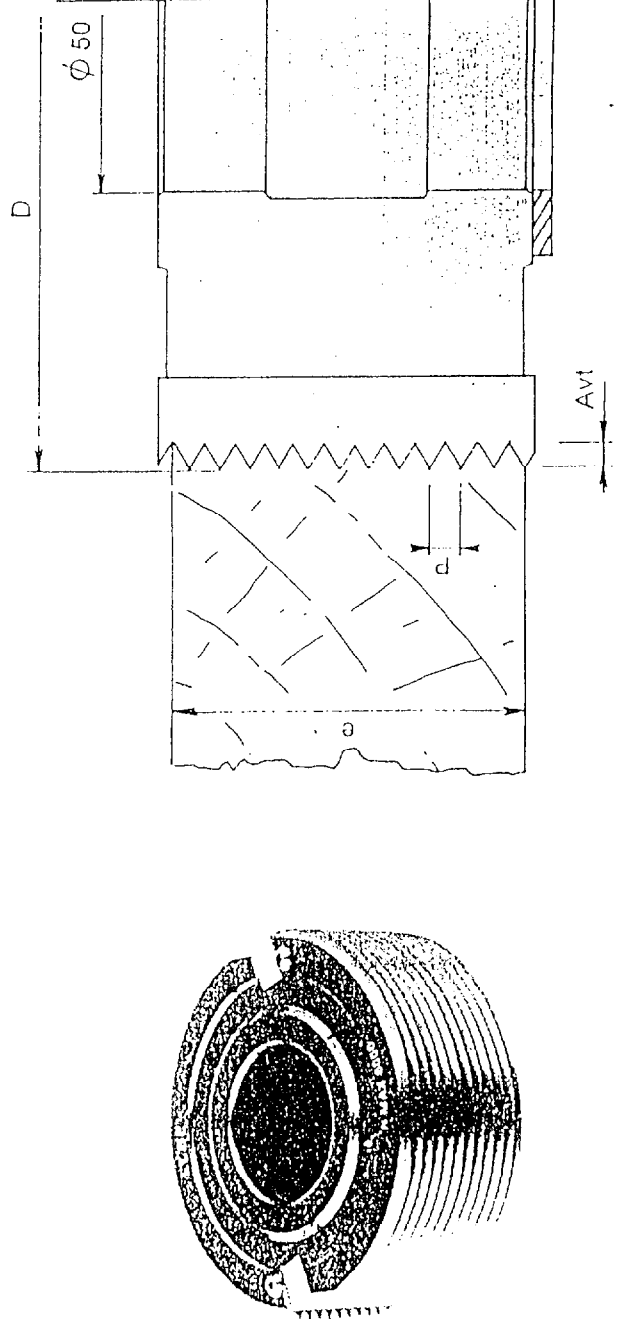
Réf. Art.	D		Code Prix
PB 013005	140	W7 W51 D03	G26
PB 013010	P.-O. intermédiaire Rép. B		E18

## FRAISE ABOUTAGE MULTIPLE.



Réf. Art.	D	e	Z	Code Prix
FA 012005	140	50	4	B23
FA 012010	140	80	4	K23
FA 012015	140	120	4	J24

## PORTE-OUTILS ABOUTAGE MULTIPLE.



Réf. Art.	D	e	Avt	P	Z	Code Prix
PA 012005	125	48	3	4	2	W30 K22

Code examen : 510 23401

BEP Bois et matériaux associés  
dom : Fabrication industrielle de mobilier et menuiserie

EP1  
Partie écrite

S 2002

DT 8/16