

Pour le printemps 2003 l'entreprise « Max » charge le bureau d'études de la construction de la veste « Léa » : Courte non doublée, légèrement cintrée, manches longues, sans col.

* **Extrait du Cahier des Charges.**

- 1) Informations concernant la matière utilisée.
- 2) Sélection des solutions technologiques.
- 3) Choix des fournitures.
- 4) Construction du produit.

Documents à rendre 2/8 et planche 8/8.

L'évaluation portera sur les compétences suivantes :

C1-2 : - Lire, analyser, classer et sélectionner les documents.

C2-1 : - Proposer un choix technologique et esthétique.

C3-1 : - Participer à la construction du produit.

C3-2 : - Effectuer les opérations de préparation de coupe.

8	5	Bouton	Métal	Ø 14mm
7	1	Enforme encolure dos	Coton	Jean bleu
6	2	Enforme encolure devant		
5	2	Manche		
4	1	Empiècement dos		
3	2	Panneau côté dos		
2	1	Panneau milieu dos		
1	2	Devant		
Rp	Nb	Désignation	Matière	Renseignements

CAP

Spécialité : **Prêt à porter**

Code Spécialité :

Durée :
4h

Session
2002

Epreuve : **EP2 : Technologie, Préparation**

N° Sujet :

Coefficient:
6

Folio
1/8

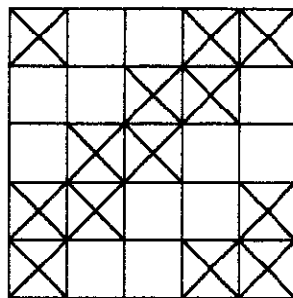
1) La veste « Léa » est réalisée en tissu Jean de couleur bleue.

Quelle est l'origine du coton :

.....

Quel est le nom de l'armure présentée ci contre :

.....



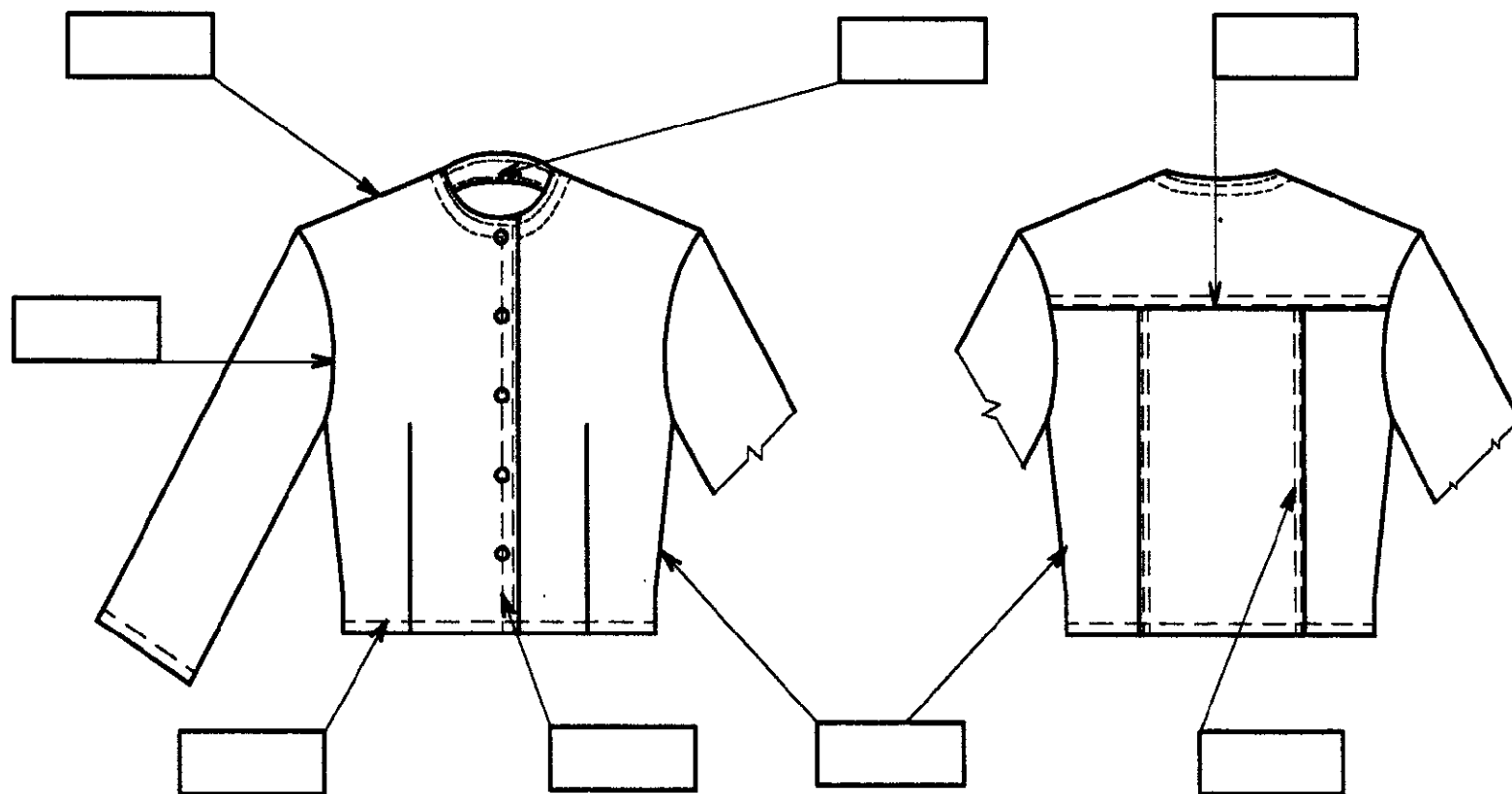
Compléter les pictogrammes du code d'entretien du vêtement terminé.



2) Solutions technologiques :

TRAVAIL DEMANDE :

Sélectionner parmi les banques de données (doc. 3/8, 4/8) et en vous référant au doc. 1/8, les solutions technologiques pour la fabrication du produit. Numéros à reporter dans les cases prévues à cet effet.



3) Choix des fournitures :

Retenir dans l'extrait du catalogue fournitures (doc 5/8)

- La référence du fil à utiliser :

.....
.....

- La référence des boutons à prévoir :

.....
.....

CAP

Spécialité : **Prêt à Porter**
Epreuve **EP2 Technologie Préparation**

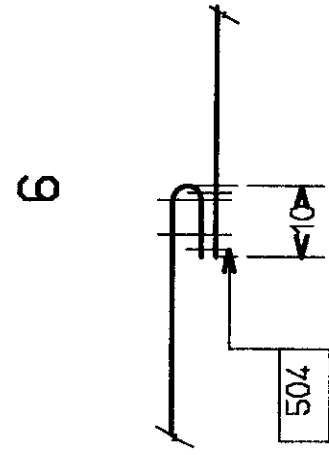
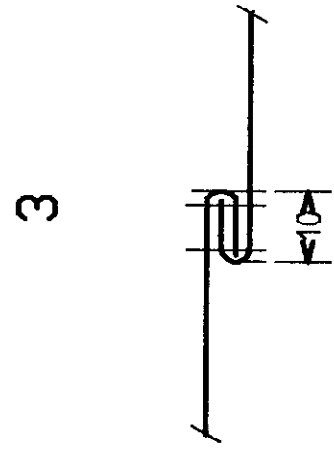
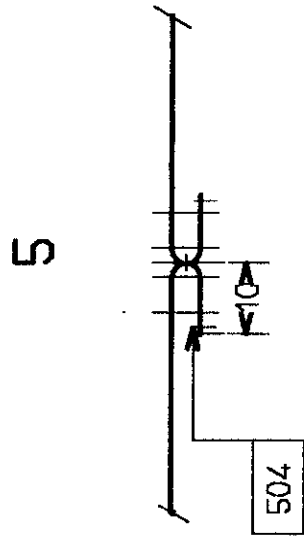
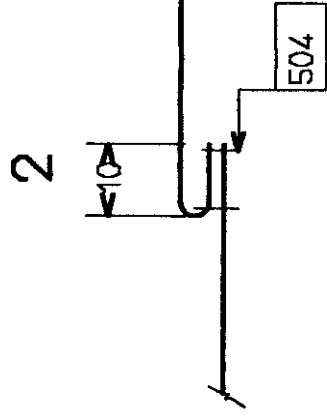
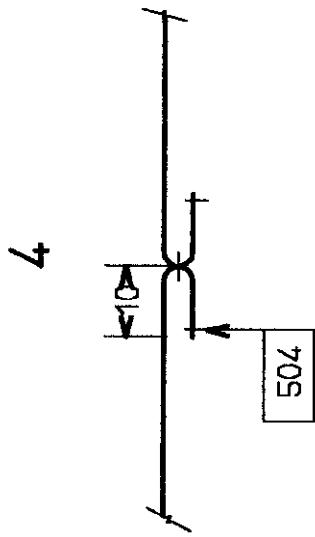
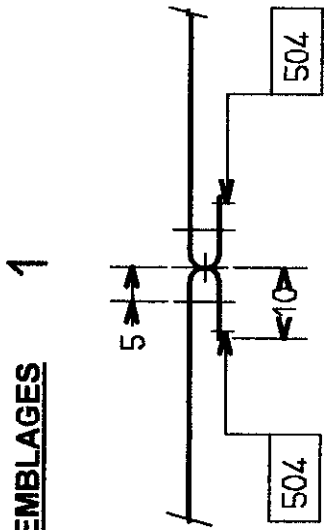
N° Sujet :

Durée :
4h

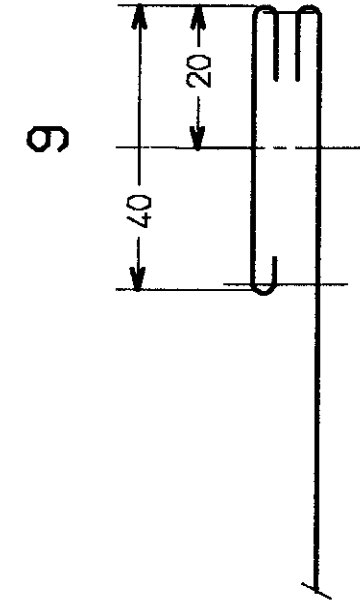
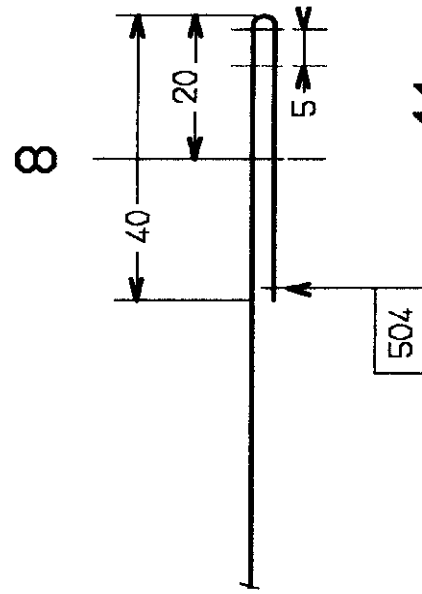
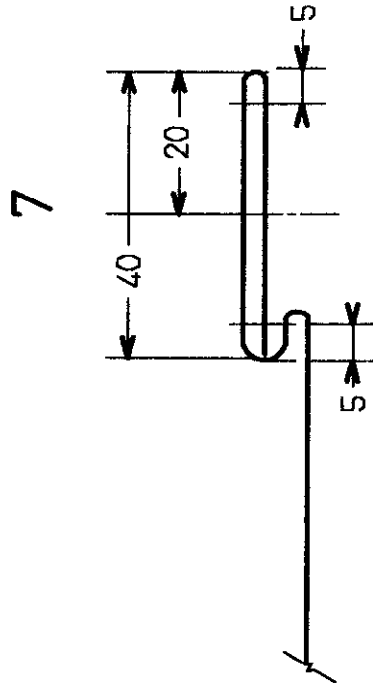
Session
2002
Folio : 2/8

BANQUE DE DONNEES

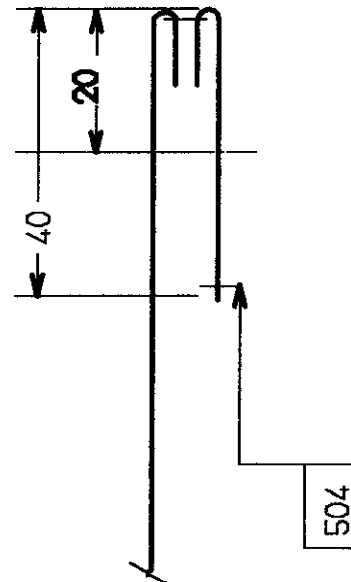
ASSEMBLAGES



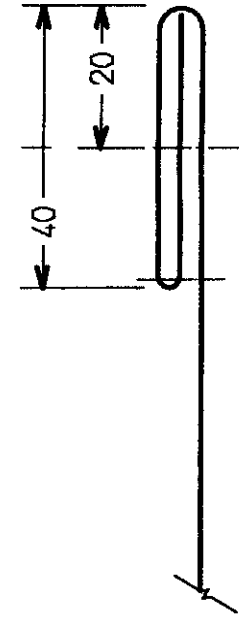
BOUTONNAGE



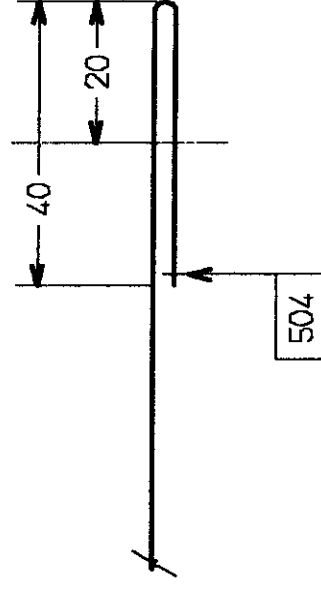
10



11



12



CAP

Spécialité : Prêt à Porter
Epreuve EP2 Technologie Préparation

N° Sujet :

Durée : 4h

Session 2002
Folio : 3/8

BANQUE DE DONNEES

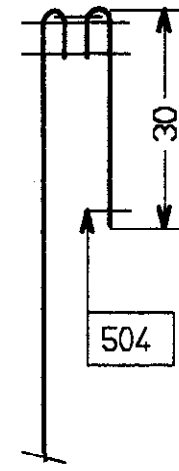
FINITIONS D'ENCOLURE



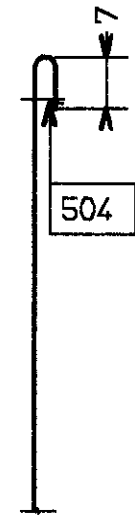
13



14

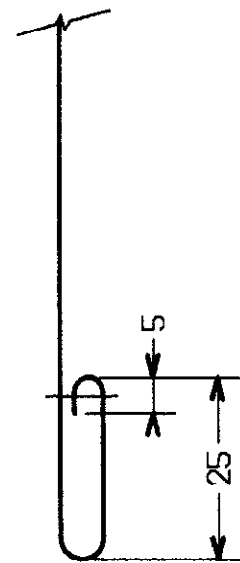


15

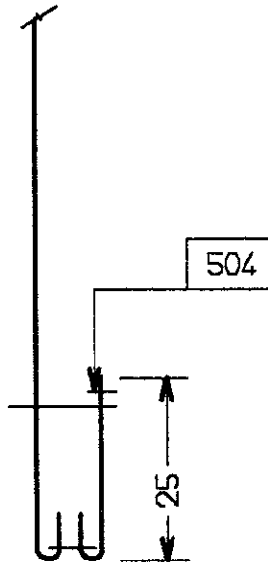


16

FINITIONS BAS DE VETEMENT



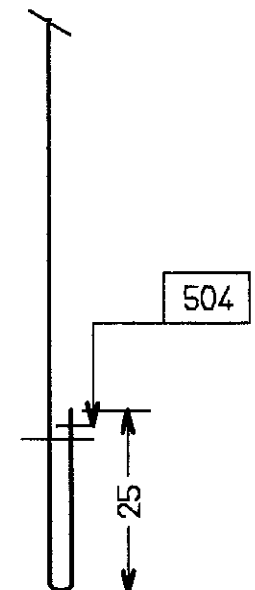
17



18



19



20

C.A.P

Spécialité : Prêt à Porter
Epreuve EP2 Technologie Préparation

N° Sujet :

Durée :
4h

Session
2002
Folio : 4/8

CATALOGUE FOURNITURES

LES FILS à COUDRE coton

Référence :	présentation
FG243	fusette
FI329	Boîte de 5 bobines de 100m
FH460	Bobine de 500m
FD720	Cône de 5000m

LES FILS à COUDRE synthétiques

Référence :	présentation
SG250	Fusette
SU350	Boîte de 5 bobines de 100m
SP470	Bobine de 1000m
SD780	Cône de 500m

LES FILS à COUDRE ameublement

Référence :	présentation
AF075	Bobine de 100m
AG250	Boîte de 10 bobines de 100m
AK620	Boîte de 10 bobines de 500m
AS348	Cône de 5000m

LES FILS à COUDRE à bâtir

Référence :	présentation
BR560	Bobine de 100m
BB250	Boîte de 10 bobines de 100m
BN620	Boîte de 10 bobines de 500m
BM348	Cône de 5000m

BOUTONS 4 trous

Référence :	Dimension
T7820	12mm
T8245	18 mm

BOUTONS fantaisies

Référence :	Dimension
F12218	10mm
F3589	12mm

BOUTONS pantalons

Référence :	Dimension
P750	14mm
P762	17mm

BOUTONS à clous automatiques

Référence :	Dimension
CA760	12mm
CA890	17mm

BOUTONS jean

Référence :	Dimension
Métal argenté	14mm
Métal doré	20mm

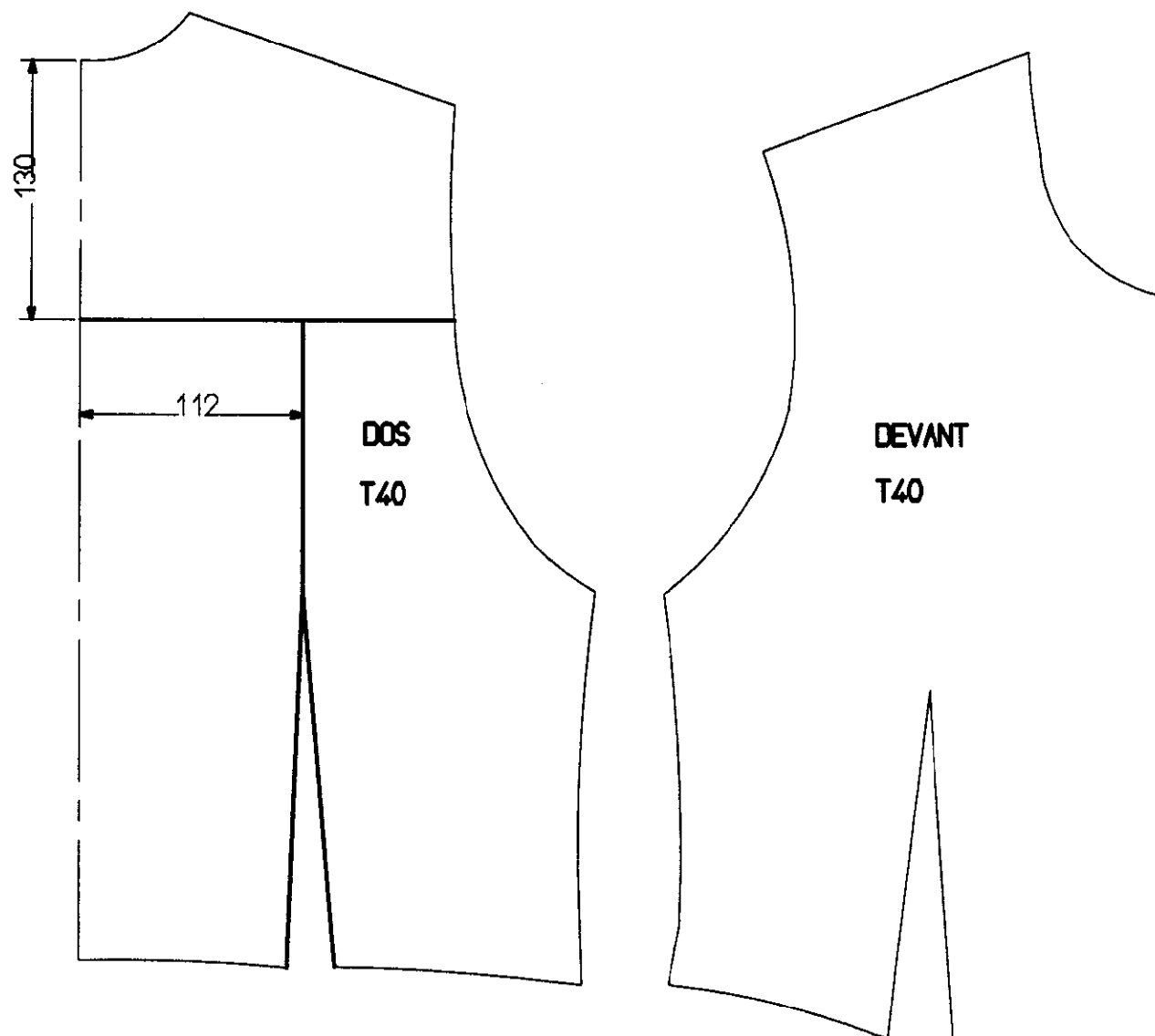
CAP

Spécialité : **Prêt à Porter**
Epreuve **EP2 Technologie Préparation**

N° Sujet :

Durée :
4h

Session
2002
Folio 5/8



TRAVAIL DEMANDE :

1) Réaliser la transformation du dos de la veste « Léa » sur le fond de base (planche 7/8)

- Tracer l'empècement et la découpe.
- Reproduire les éléments séparés sur la planche 8/8.

2) Réaliser le patronnage des éléments de la veste « Léa » sur la planche 8/8.

- En respectant les solutions technologiques retenues

(Voir document 2/8)

- épaule
- côté
- empècement
- découpe
- emmanchure
- encolure
- bas
- croisure et parementure

3) Porter sur l'ensemble des éléments toutes les indications nécessaires à la coupe.

CAP

Spécialité : Prêt à Porter
Epreuve EP2 Technologie Préparation

N° Sujet :

Durée :
4h

Session
2002
Folio 6/8