

Rappel des points par document

Document 2 / 2	/ 20
<b>Total des points EP1-1ère partie</b>	<b>/ 20</b>

Code examen BEP 510 252 02	B.E.P. M.V.A.	EP.1-1 Dessin technique	S. 200	S 1 / 2
Code examen CAP op. A 500252 05	CAP op. B 500252 06	CAP op. C 500252 07	CAP op. D 500252 08	

NE RIEN ECRIRE DANS CE CADRE  
Réservé à l'anonymat

Académie : ..... Session: .....  
 Examen : ..... Série: .....  
 Spécialité/option : ..... Repère de l'épreuve: .....  
 Epreuve / sous-épreuve : .....

NOM: .....  
(en majuscule, suivi s'il y a lieu, du nom d'épouse)

Prénoms: ..... n° du candidat   
(le numéro est celui qui figure sur la convocation ou liste d'appel)

Né (e) le: ..... Série: .....  
 Examen : ..... Série: .....  
 Spécialité/option : .....  
 Repère de l'épreuve: .....  
 Epreuve / sous-épreuve : .....

Note:  / 20      Appréciation du correcteur.

Il est interdit aux candidats de signer leur composition ou d'y mettre un signe quelconque pouvant indiquer sa provenance

B.E.P. MAINTENANCE DES VEHICULES AUTOMOBILES  
dominante A , B , C et D

C . A . P MAINTENANCE DES VEHICULES AUTOMOBILES  
op. A , B , C et D

EPREUVE EP1 Communication technique  
1 ère partie Dessin technique

# DOSSIER SUJET

Durée B.E.P. 1 heure 30 minutes  
 Durée C.A.P. 1 heure 30 minutes  
 Coefficient B.E.P. : 1  
 Coefficient C.A.P. : 1

Ce dossier comporte 2 folios numérotés

- présentation de l'épreuve                      S 1/2
- document sujet                                      S 2/2

A l'issue de cette épreuve, vous remettrez tous les documents.  
 Les feuilles seront agrafées ensemble.  
 Veuillez à compléter attentivement l'étiquette d'anonymat

## POMPE D'ALIMENTATION

Dans le cadre d'une réparation de la pompe d'alimentation, il vous semble nécessaire de remplacer les pièces 2 et 5. Ces pièces doivent être réalisées dans un atelier d'usinage. Or l'opérateur a besoin des dessins de définition de ces deux pièces. On vous demande donc de produire ces documents en vous aidant du dossier ressource.

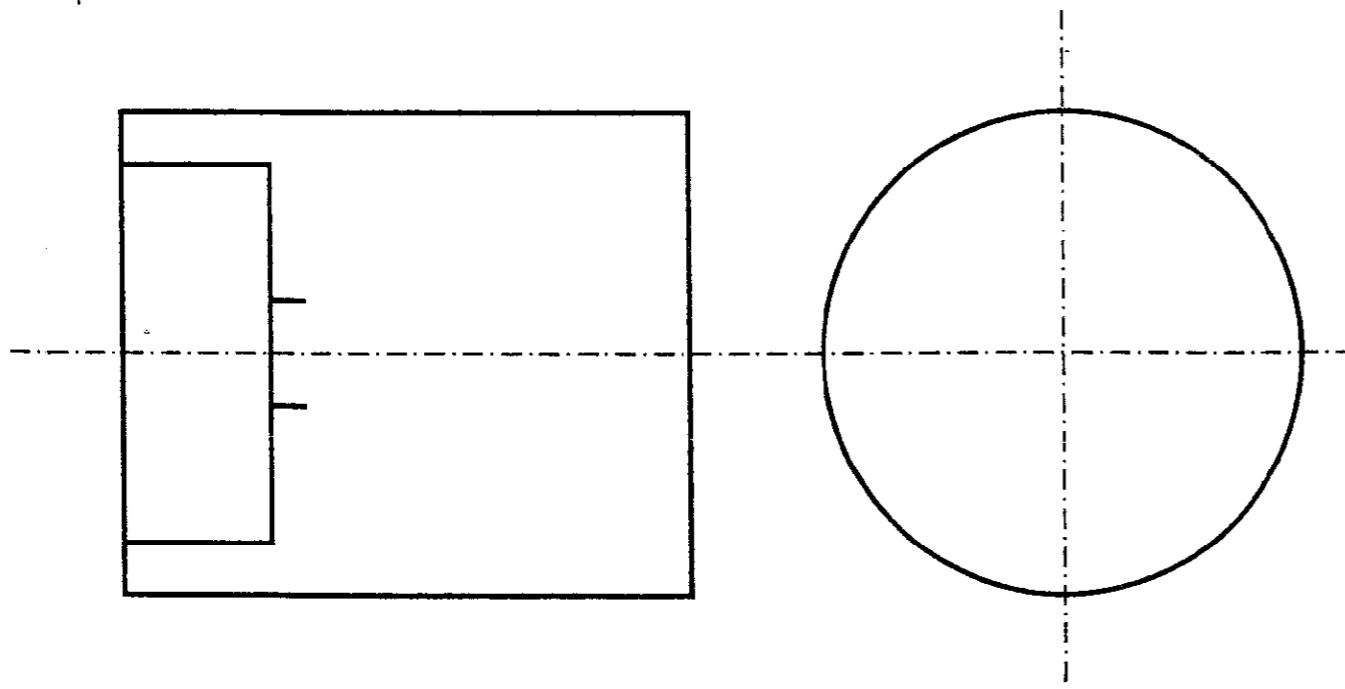
### 1) Le piston 2 :

Représenter ci-dessous sur le dessin incomplet le piston 2 **seul** à l'échelle 2:1 en vues de :

Face coupe A-A,  
Gauche sans les arêtes cachées.

/10

**Attention :** Ne pas oublier d'indiquer la coupe A-A, son plan de coupe et d'hachurer la vue coupée.



Coter son diamètre extérieur en choisissant, parmi les 3 solutions proposées, la bonne écriture :

$\varnothing$  32 H7 g6    ou     $\varnothing$  32 H7    ou     $\varnothing$  32 g6

/1,5

Coter sa longueur.

/0,5

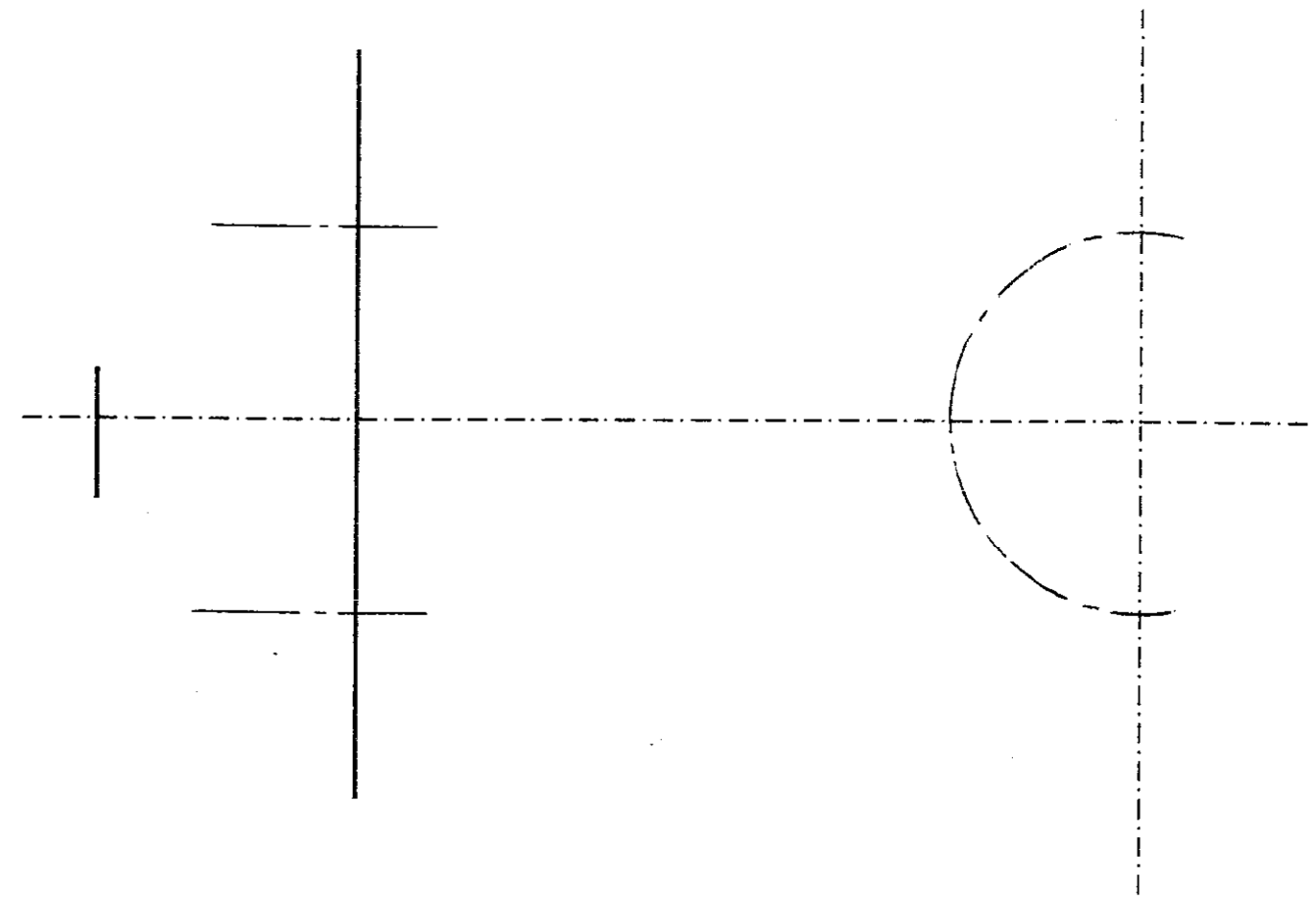
### 2) Le support de clapet d'admission 5 :

Représenter ci-dessous sur le dessin incomplet le support de clapet d'admission 5 **seul** à l'échelle 4:1 en vues de :

Face avec les arêtes cachées,  
1/2 vue de gauche.

/8

**Attention :** Ne pas oublier de mettre le symbole indiquant une 1/2 vue.



Code examen BEP 510252 02	B.E.P. M.V.A.	EP.1-1 Dessin technique	S. 200	S 2 / 2
Code examen CAP op. A 500252 05	CAP op. B 500252 06	CAP op. C 500252 07	CAP op. D 500252 08	