

EPI EXPRESSION TECHNOLOGIQUE
DOSSIER RESSOURCE

Notice descriptive

Commune de : VERSAINVILLE

Lotissement : LA CHAPELLE

Lot parcelle N° : 5

Section : ZE 3

Surface de terrain : 1085 m² à vérifier



Ventilation Mécanique Contrôlée (V.M.C.)

- ◆ Groupe d'extraction à deux vitesses, capacité 150 dm³ avec commande 3 positions dans la cuisine
- ◆ Bouches d'extraction en plafond des pièces techniques permettant un débit constant de 30 m³/h pour salle de bains, W. C. toilettes et 60-210 m³/h pour cuisine.
- ◆ Gaines souples de raccordement en tissu de verre imprégné vinyle avec armature métallique. Entrée d'air auto réglable en partie haute des menuiseries extérieures dans les pièces sèches

Lot ÉLECTRICITÉ (partiel)

Note générale : Installation alimentée en 230 Volts monophasée conforme aux :

- ◆ Normes Consuel
- ◆ Normes NF C 15 100 UTE
- ◆ Normes DTU n° 70.1 du CSTB

Installation encastrée pour les pièces habitables et installations sous tubes apparents au sous-sol et à l'extérieur. Alimentation électrique de l'ensemble de l'installation à partir du T.G.B.T. général.

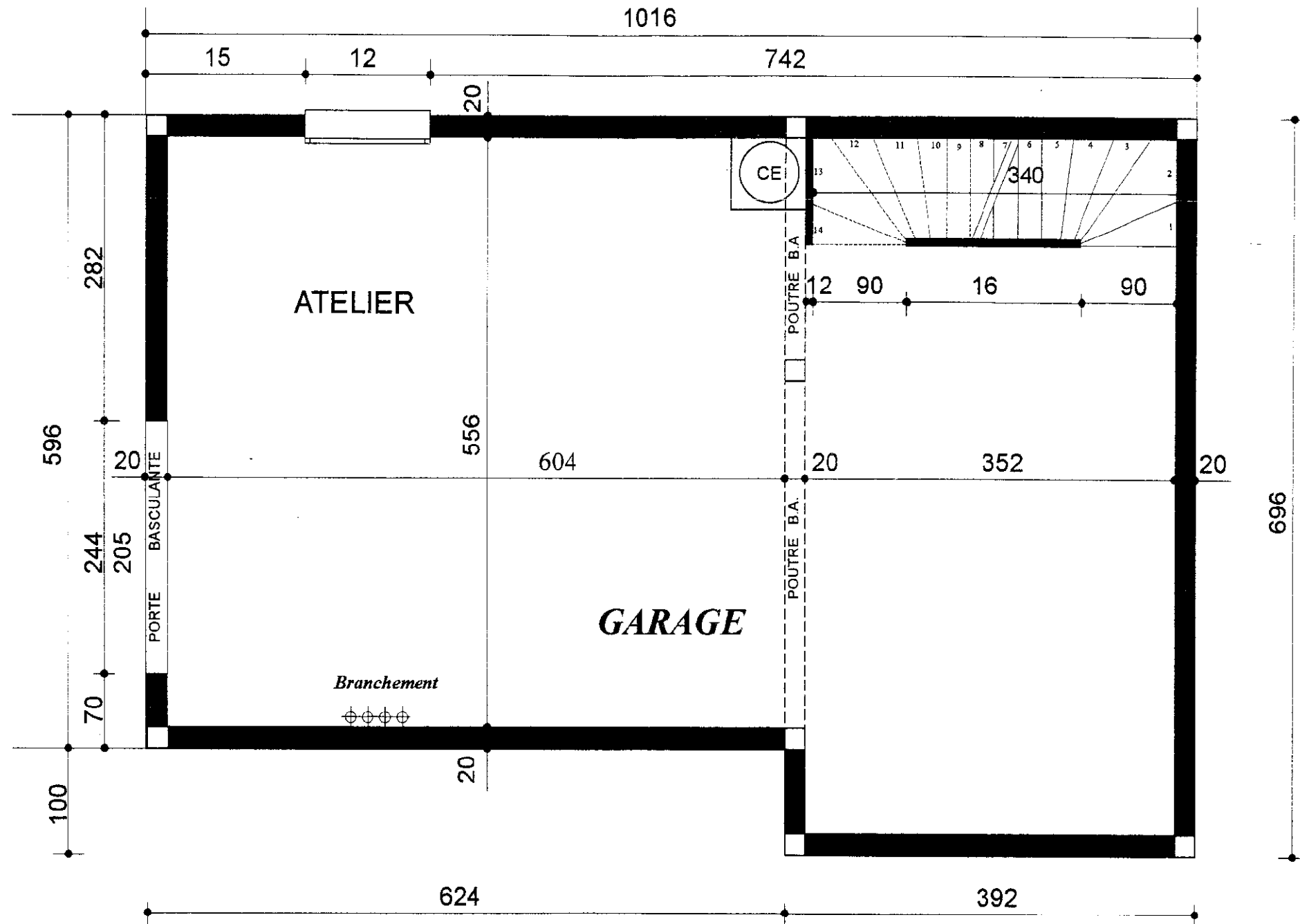
Répartition de l'appareillage

- Atelier** : 1 point d'éclairage en applique commandé en simple allumage coté mur d'entrée
2 Prises de courant 2P+T 16 A
1 alimentation chauffe eau en boîte de connexion plexo.
- Garage** : 3 points d'éclairages par télérupteur à 3 points de commande par BP lumineux
2 Prises de courant 2P+T 16 A
1 Prise de courant 2P+T 20 A (LL)
- Escalier S/sol - rdc** : 2 points d'éclairages en applique commandés en va et vient
- Salon - Séjour**: 3 points d'éclairages en applique et 1 point d'éclairage central commandé en double allumage
5 Prises de courant 2P+T 16 A
1 Prise télévision
1 Prise téléphone
1 Prise FM
- Hall** : 1 point d'éclairage central commandé en va et vient
1 Prise de courant 2P+T 16 A
- Cuisine** : 1 point d'éclairage central commandé en simple allumage
3 Prises de courant 2P+T 16 A
2 Prises de courant 2P+T 20 A (LV et LL)
1 Prise de courant 2P+T 32 A (four)
- Escalier Rdc - étage** : 2 points d'éclairages en applique commandés en va et vient
- W.C.** : 1 point d'éclairage central commandé en simple allumage

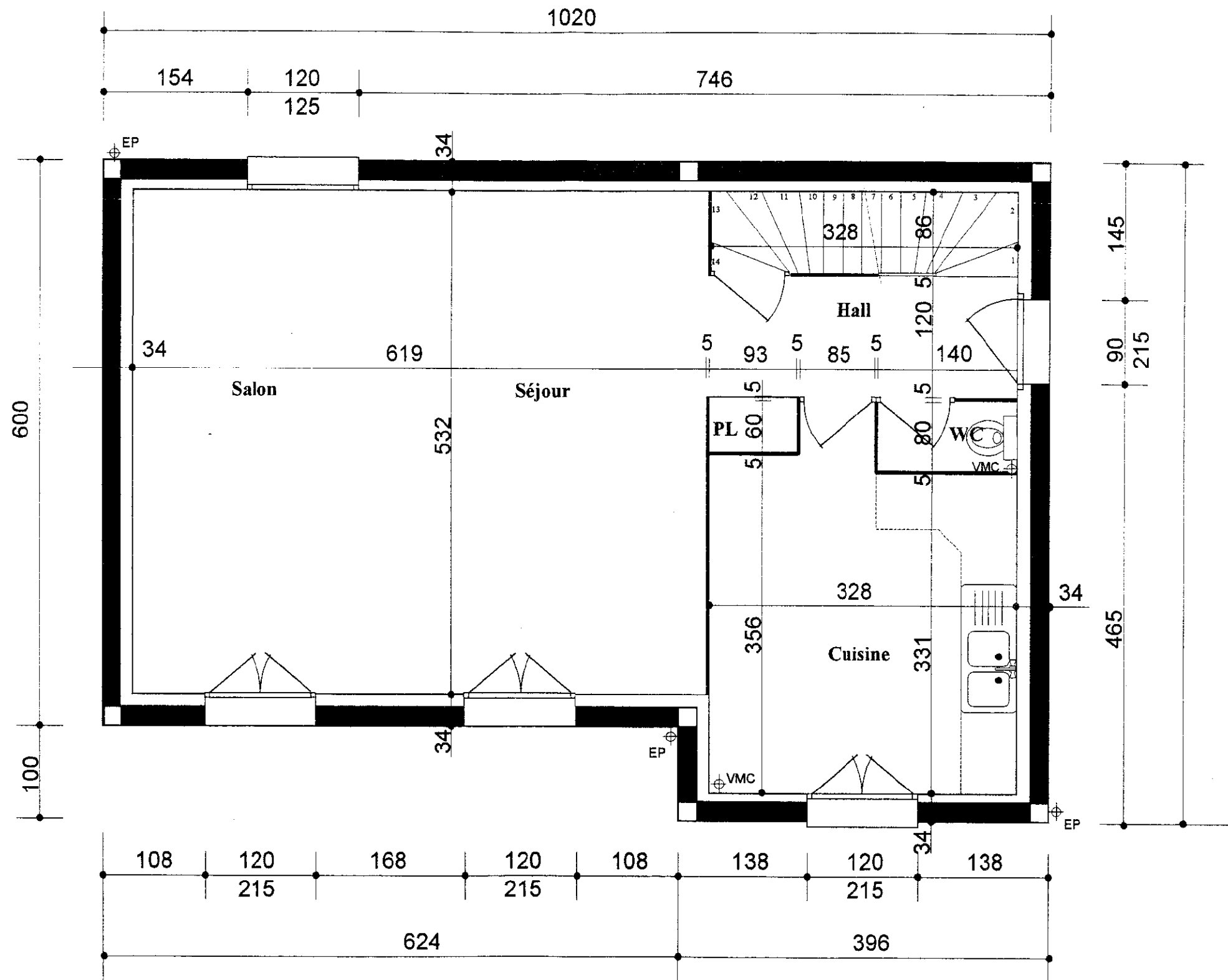
Divers

Liaisons équipotentielles des appareils sanitaires (douches). Alimentation chauffe-eau avec contacteur spécial Jour / nuit.

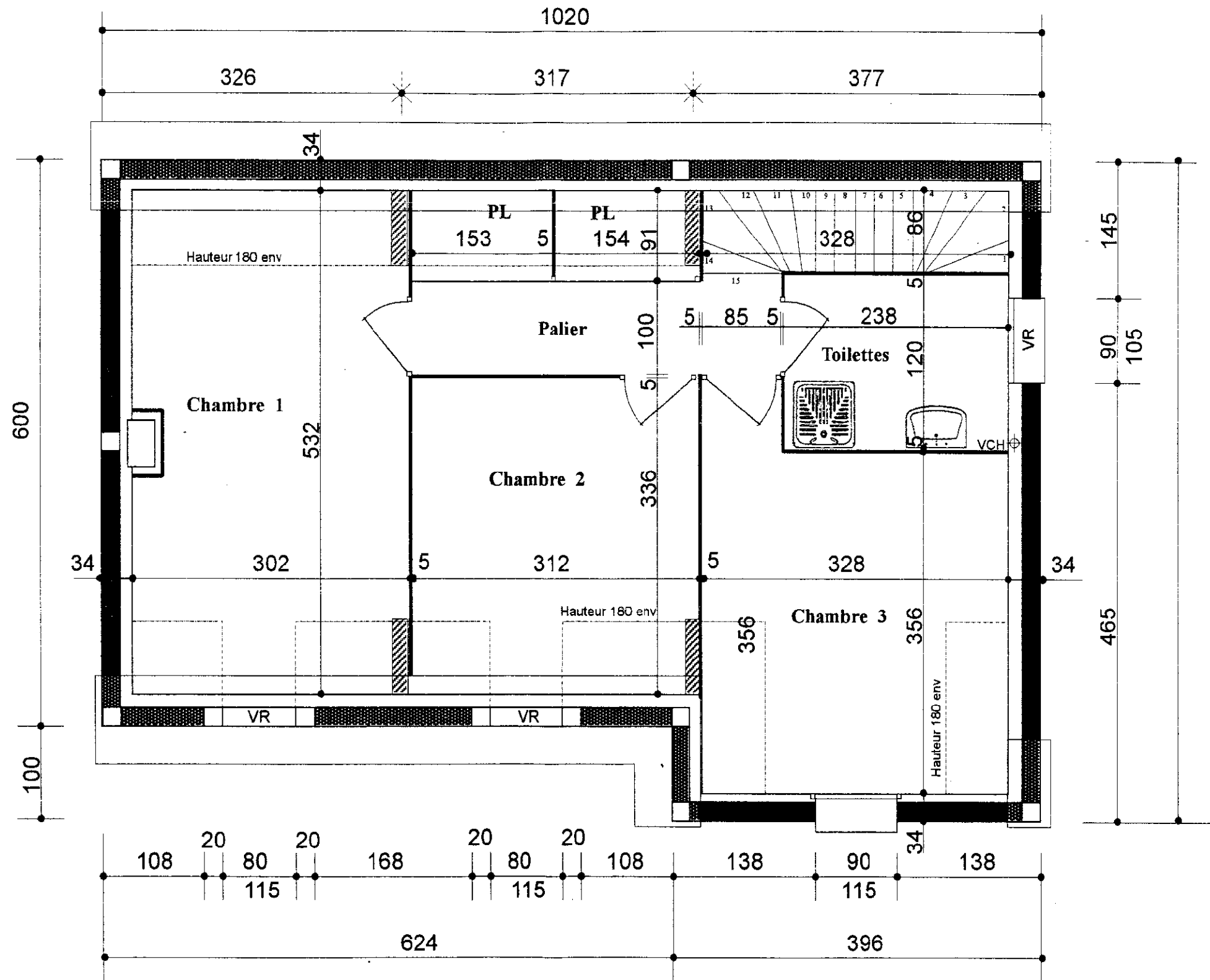
PLAN du sous-sol
1/50^e

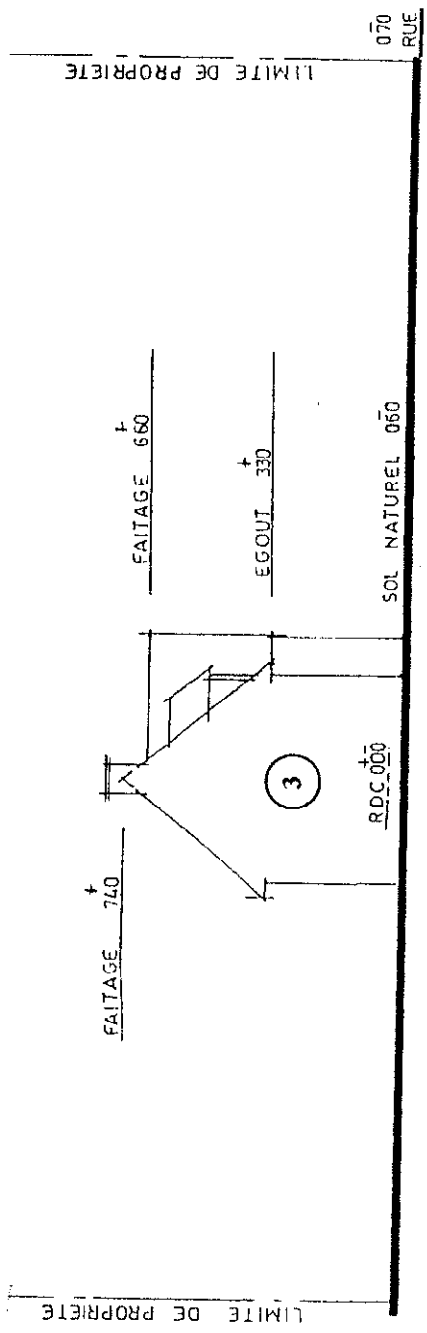


PLAN du rez-de-chaussée
1/50^e

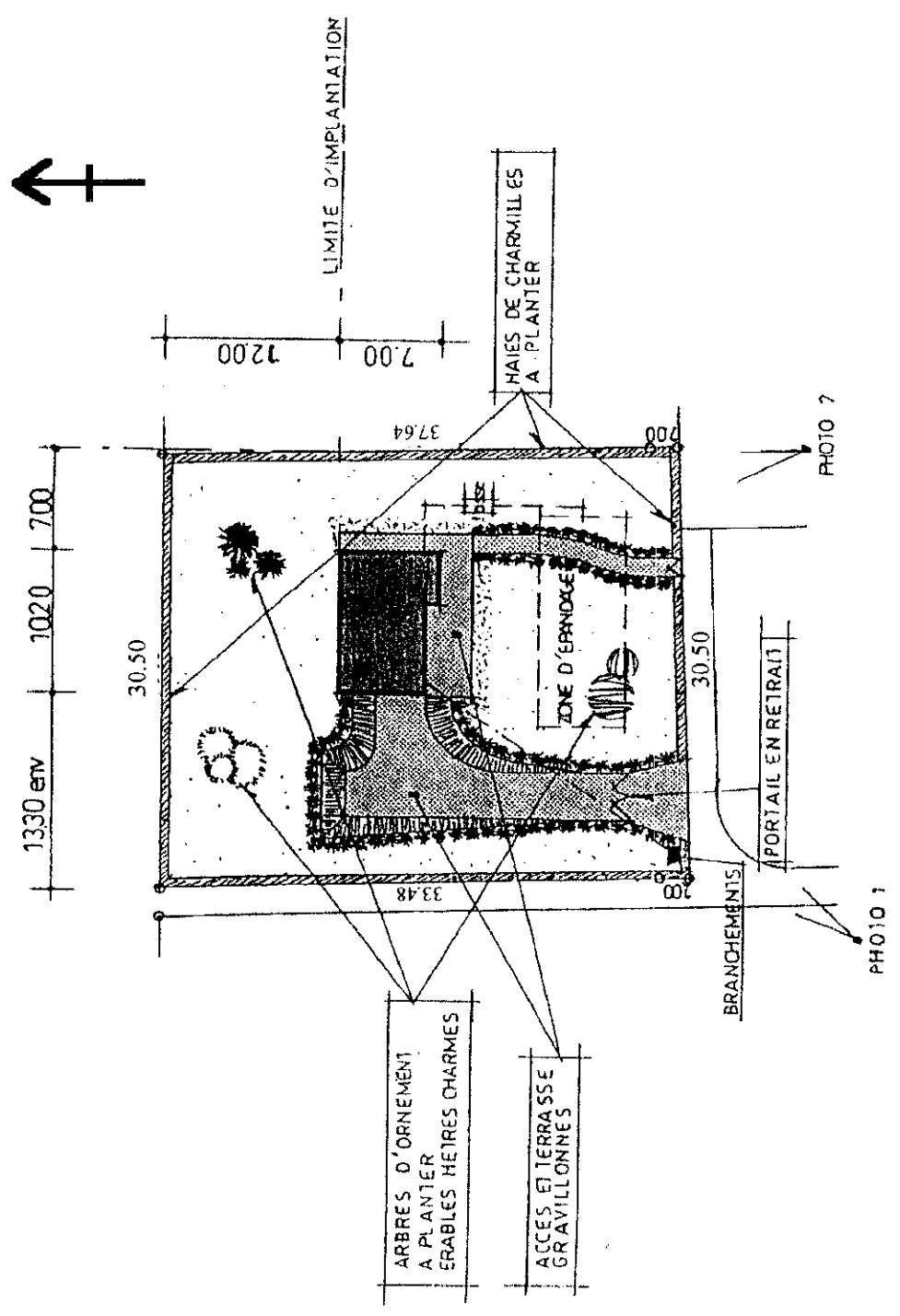


Plan de L'étage
1/50^e

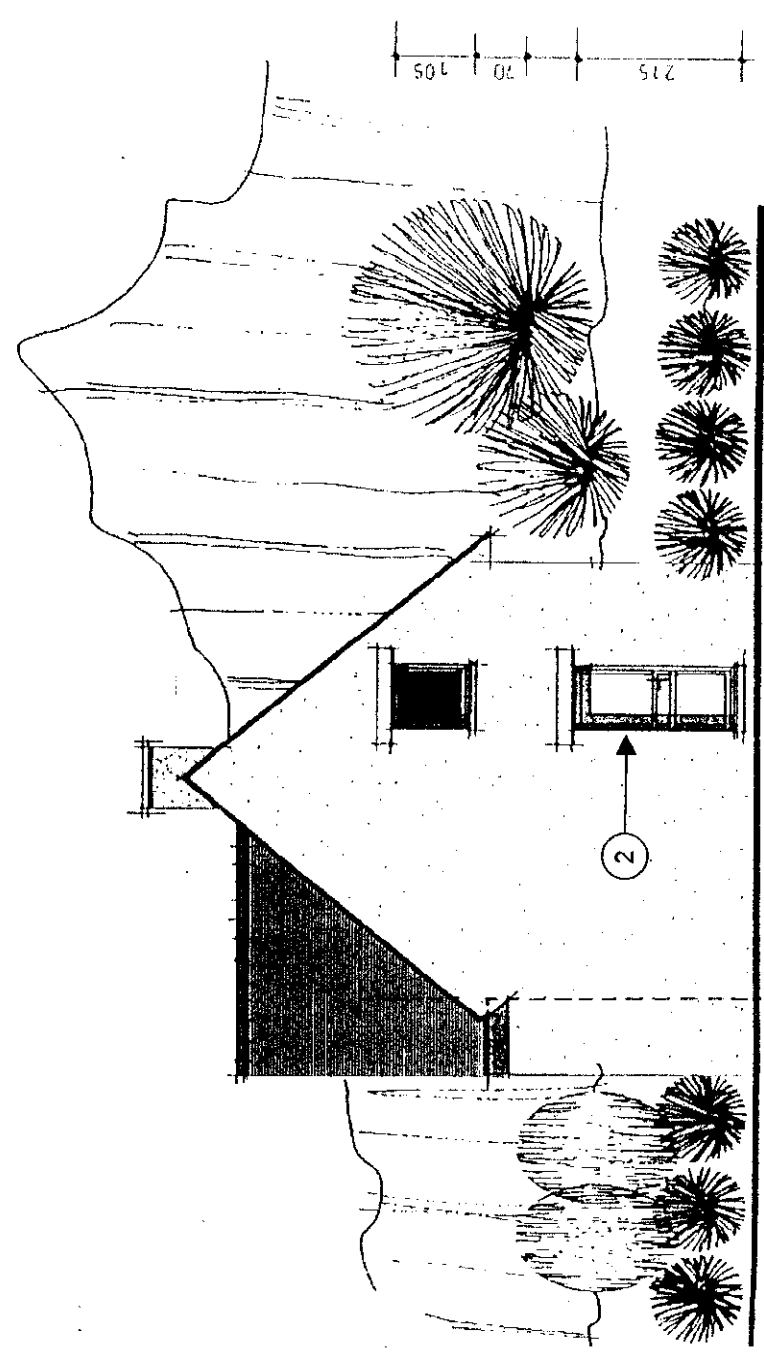




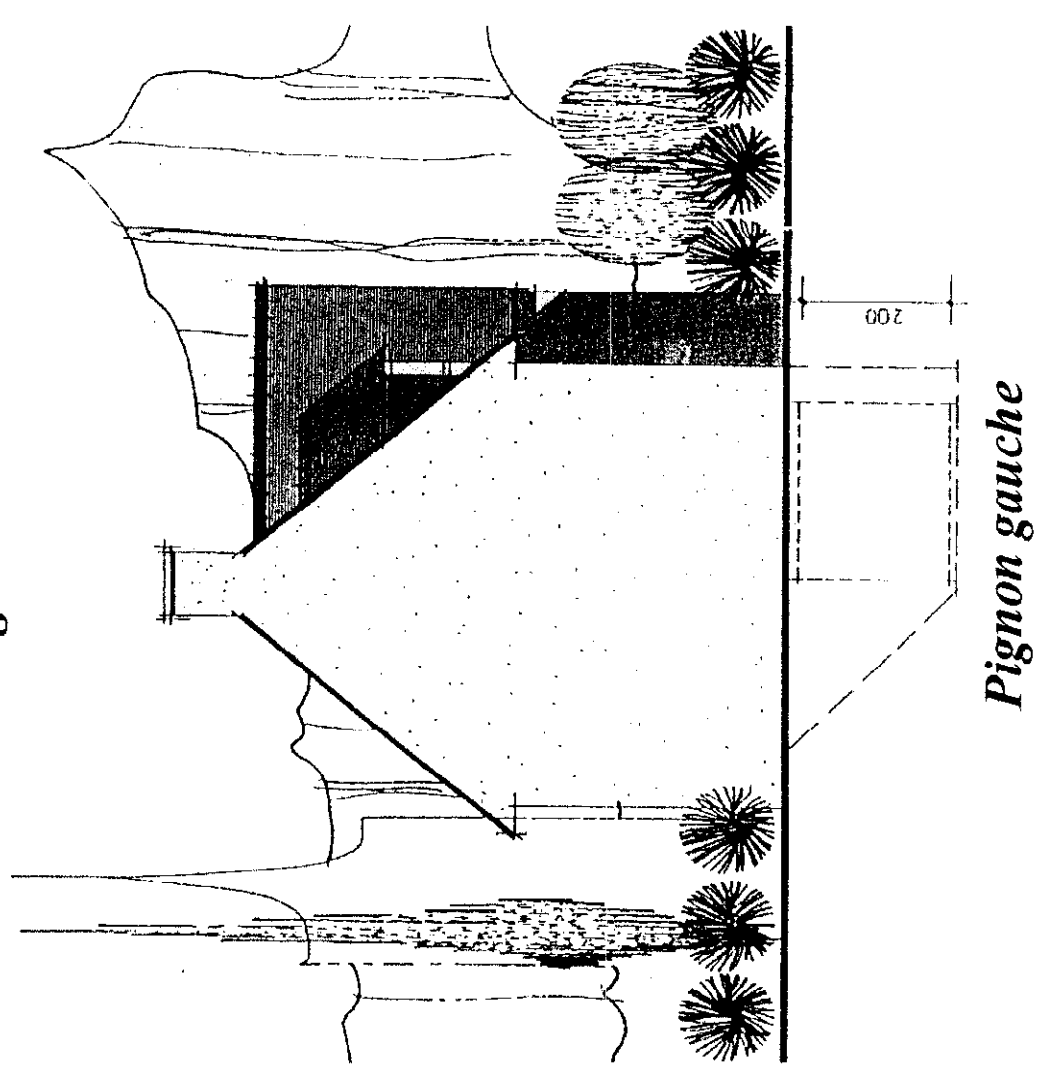
Plan de profil



Plan de masse



Pignon droit



Pignon gauche