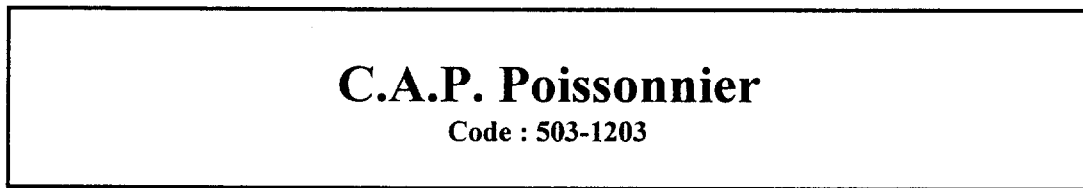


DANS CE CADRE	Académie :	Session :		
	Examen ou concours :	Série* :		
	Spécialité/option :	Repère de l'épreuve :		
	Epreuve/sous-épreuve :			
	NOM			
<small>(en majuscules, suivi s'il y a lieu, du nom d'épouse)</small>				
Prénoms :	n° du candidat	<input type="text"/>		
Né(e) le :	<small>(le numéro est celui qui figure sur la convocation ou liste appel)</small>			
NE RIEN ECRIRE	Examen :	Série* :		
	Spécialité/option :			
	Repère de l'épreuve :			
	Epreuve/sous-épreuve :			
	<table border="1" style="display: inline-table; vertical-align: middle;"> <tr> <td style="padding: 5px;"> Note : <div style="border: 1px solid black; width: 40px; height: 40px; margin: 0 auto; display: flex; align-items: center; justify-content: center;"> 20 </div> </td> <td style="padding: 10px; vertical-align: middle;"> Appréciation du correcteur (uniquement s'il s'agit d'un examen) : </td> </tr> </table>	Note : <div style="border: 1px solid black; width: 40px; height: 40px; margin: 0 auto; display: flex; align-items: center; justify-content: center;"> 20 </div>	Appréciation du correcteur (uniquement s'il s'agit d'un examen) :	
Note : <div style="border: 1px solid black; width: 40px; height: 40px; margin: 0 auto; display: flex; align-items: center; justify-content: center;"> 20 </div>	Appréciation du correcteur (uniquement s'il s'agit d'un examen) :			
<small>Il est interdit aux candidats de signer leur composition ou d'y mettre un signe quelconque pouvant indiquer sa provenance.</small>				

Session 2002

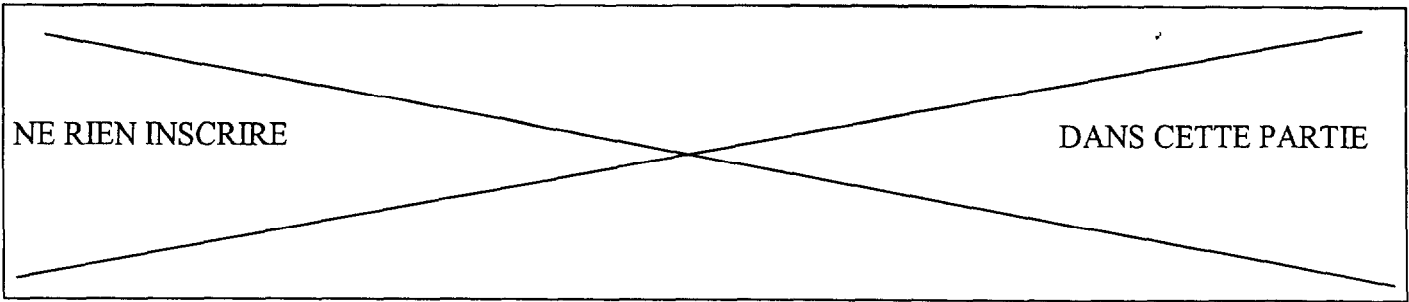


EP2 : TECHNOLOGIE PROFESSIONNELLE

Durée : 1 h 00 Coefficient : 2

Les réponses sont à rédiger sur les documents.
A l'issue de l'épreuve, vous remettrez l'ensemble de ces documents.

Nombre de pages composant le sujet (chaque page étant obligatoirement paginée) : 7



Question N°1

7 points

ANATOMIE

I. L'oursin

1. Classification des oursins :

Embranchement (classe) : 0,5 point

Famille : 0,5 point

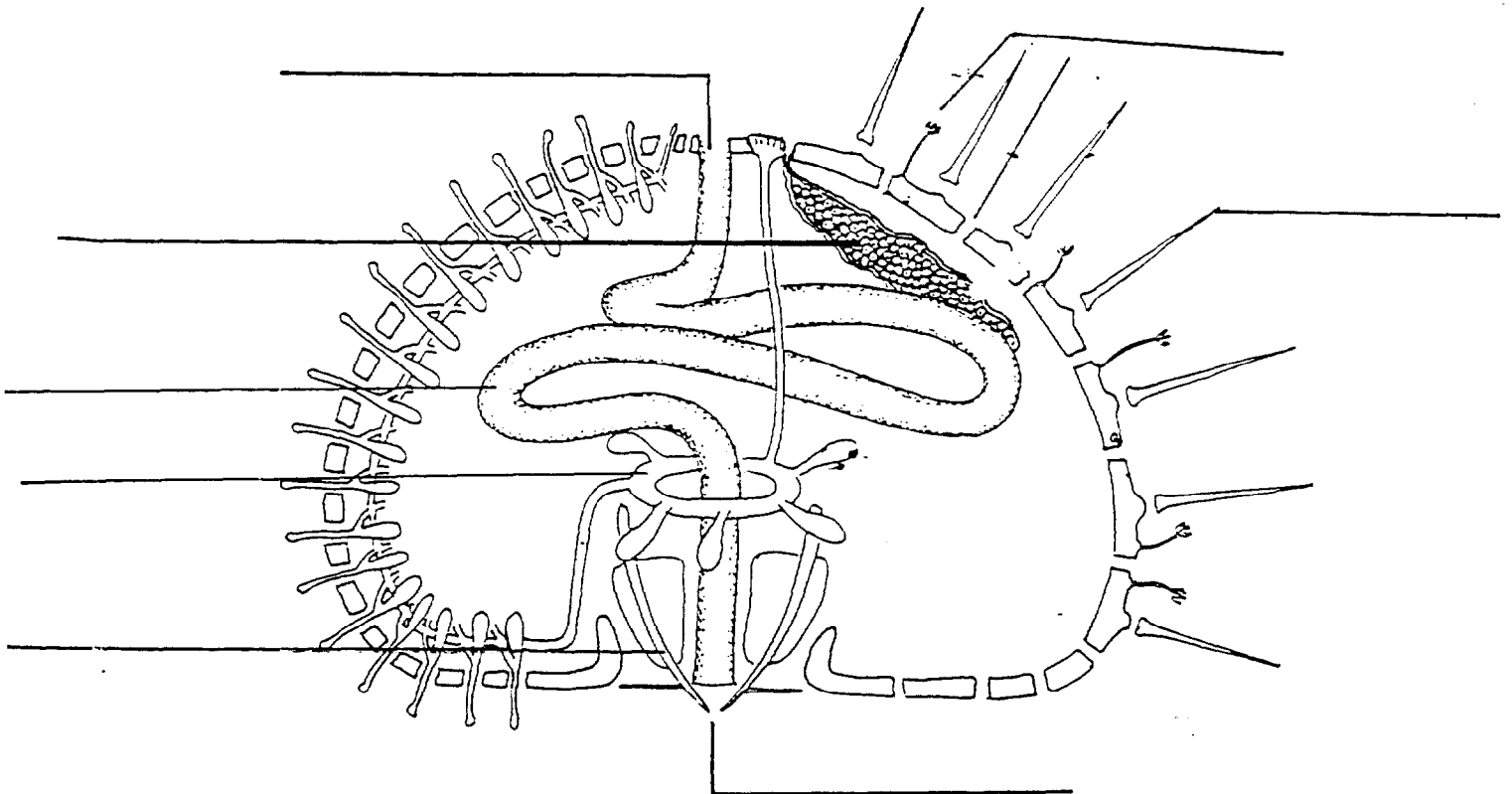
Citer une autre espèce de la même classe : 0,5 point

2. Anatomie de l'oursin

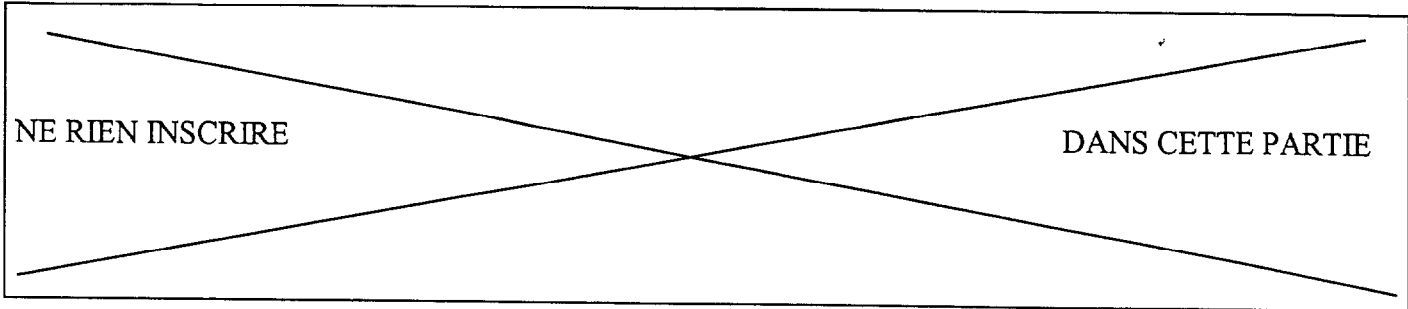
4 points

Placer sur le schéma les critères suivants :

Piquants – podia – bouche – anus – dents – gonades – tube digestif – anneau central



Examen : CAP		Session 2002	SUJET
Spécialité : POISSONNIER		Epreuve : EP2 – Technologie professionnelle	
Temps alloué : 1h00	Coefficient 2	Document 1/7	



3. Qu'est-ce que les gonades ?

1 point

.....
.....
.....
.....
.....

4. A quoi servent les podias ?

0,5 point

.....
.....
.....
.....

Examen : CAP	Session 2002	SUJET
Spécialité : POISSONNIER	Epreuve : EP2 – Technologie professionnelle	
Temps alloué : 1h00	Coefficient 2	Document 2/7

NE RIEN INSCRIRE

DANS CETTE PARTIE

Question N°2

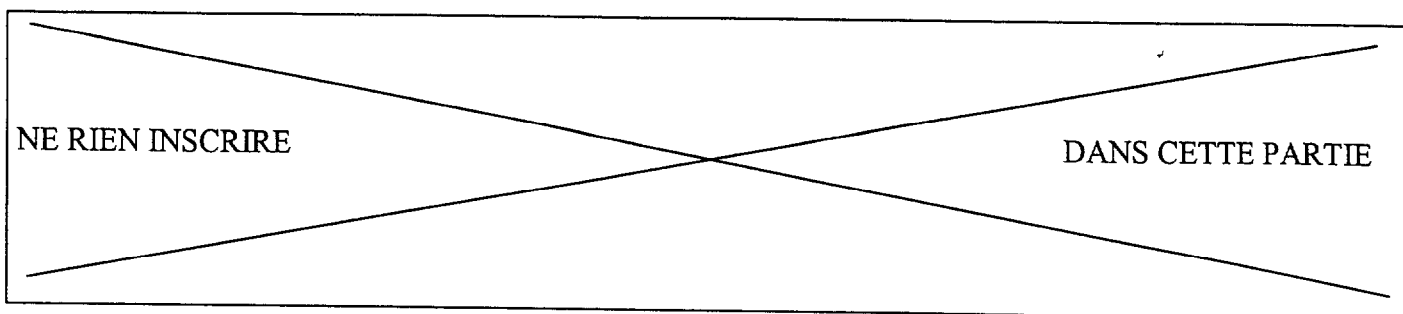
5 points

CONNAISSANCES GENERALES

II. Donner le mot qui correspond à la définition.

1. Culture des moules :
2. Organe du poisson servant à réguler sa position dans les fonds marins :
3. Technique de culture des moules :
4. Famille de la dorade :
5. Elle possède une épine épineuse :
6. Culture des huîtres :
7. Nom scientifique du groupe des poissons à squelette osseux :
8. Technique de pêche employée pour le thon :
9. Autre nom de la lotte :
10. Sa famille est rajidéforme :

Examen : CAP		Session 2002	SUJET
Spécialité : POISSONNIER		Epreuve : EP2 – Technologie professionnelle	
Temps alloué : 1h00	Coefficient 2	Document 3/7	



Question N°3

8 points

III. CLASSIFICATION

Compléter le tableau

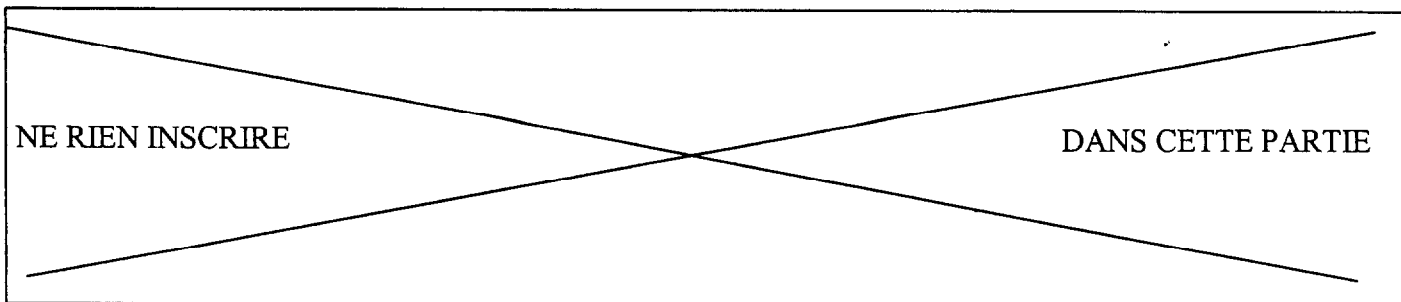
1. Dans la première colonne vous placerez les espèces suivantes dans la case correspondante :

Flétan, Ha, salamandre, thon, moule, écrevisses, grenadier, sprat. (4 points)

2. Dans la deuxième colonne, vous indiquerez une autre espèce de votre choix correspondant à la classification : (4 points)

Classification	1^{ère} colonne	2^{ème} colonne
Crustacés		
Perciformes : scombridés		
Pleuronectiformes		
Sélaciens		
Batraciens		
Clupéidés		
Gadidéformes		
Mollusques : lamellibranches		

Examen : CAP		Session 2002	SUJET
Spécialité : POISSONNIER		Epreuve : EP2 – Technologie professionnelle	
Temps alloué : 1h00	Coefficient 2	Document 4/7	



Question N°4

10 points

LA VENTE

1. Expliquez ce qu'est :

- La freinte :

1 point

.....
.....

- Le rendement d'un poisson :

1 point

.....
.....

2. Donnez la taille marchande minimum légale des espèces suivantes :

5 points

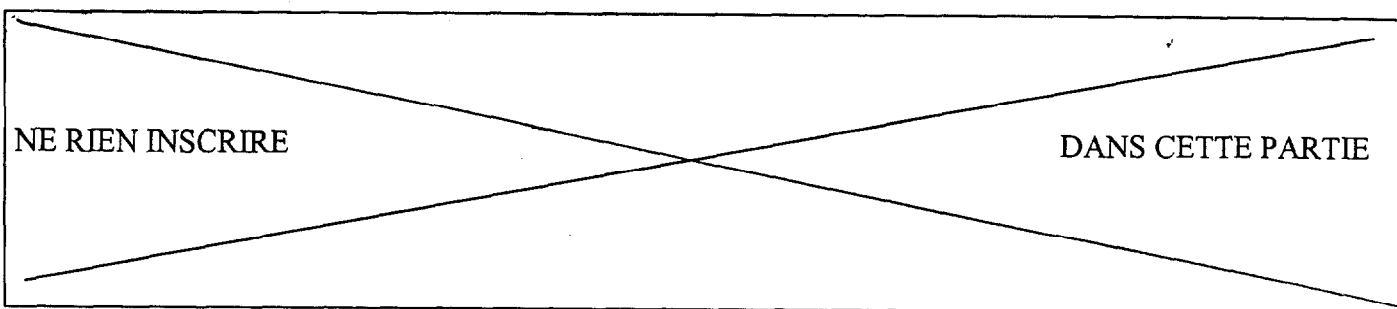
- La sole..... - Le turbot.....
- Le congre..... - Le merlan.....
- Le tourteau.....

3. Expliquez le rôle et la raison d'être de cette réglementation :

3 points

.....
.....
.....

Examen : CAP		Session 2002	SUJET
Spécialité : POISSONNIER		Epreuve : EP2 – Technologie professionnelle	
Temps alloué : 1h00	Coefficient 2	Document 5/7	



Question N°5

10 points

LA PÊCHE

V. LES QUARTIERS MARITIMES

1. Placez sur la carte en annexe les quartiers maritimes suivants :

- | | |
|------------------------|--------------|
| 1. Sète | 5. Dieppe |
| 2. Quimper | 6. Brest |
| 3. Boulogne | 7. Nantes |
| 4. Les Sables d'Olonne | 8. Marseille |

2. Regroupez ces quartiers et citez les quatre régions concernées :

N° Quartier	Région	N° Quartier	Région

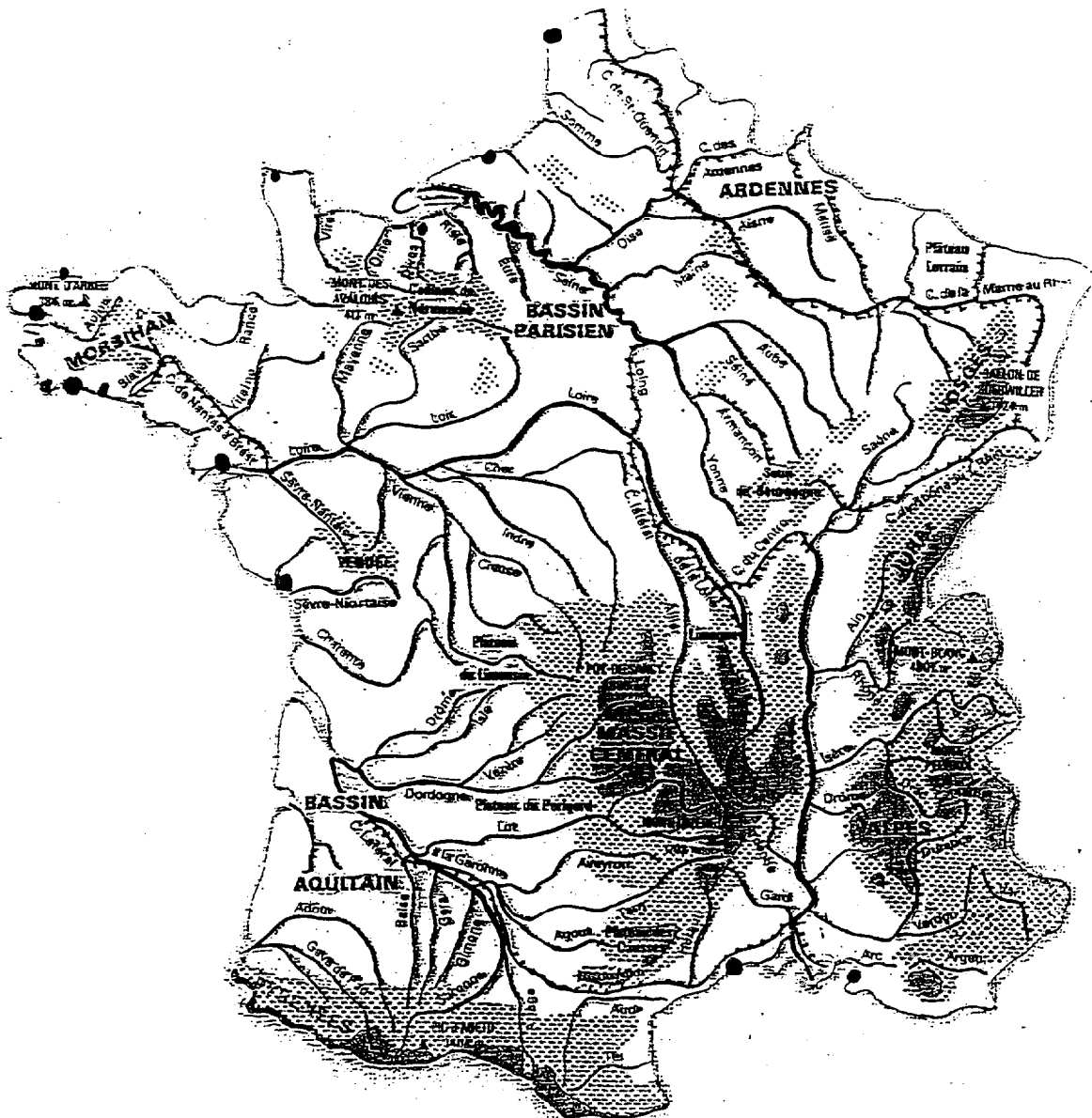
Examen : CAP		Session 2002	SUJET
Spécialité : POISSONNIER		Epreuve : EP2 – Technologie professionnelle	
Temps alloué : 1h00	Coefficient : 2	Document 6/7	

NE RIEN INSCRIRE

DANS CETTE PARTIE

ANNEXE

LES QUARTIERS MARITIMES



Examen : CAP	Session 2002	SUJET
Spécialité : POISSONNIER	Epreuve : EP2 – Technologie professionnelle	
Temps alloué : 1h00	Coefficient 2	Document 7/7