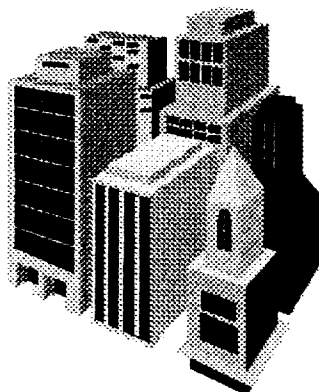


BACCALAUREAT PROFESSIONNEL BATIMENT

ETUDE de PRIX, ORGANISATION et
GESTION de TRAVAUX

DOSSIER DE BASE



Session 2003

Repères	Documents
DP 1 à DP 12	Dossier de plans
PE 1 à PE 15	Pièces écrites

0306-BEO ST A T

PRESENTATION DU PROJET

LEGENDE MATERIAUX

PLANS

MURS / ENDUITS ○

1 - Brique de 0.15

2 - Brique de 0.10

3 - Double brique

4 - Double plaçon / double acoustique

5 - Enduit ciment taloché fin

6 - Enduit plâtre sur murs et plafonds

FAUX - PLAFONDS □

1 - F0 - faux-plafond plaque de plâtre PF - CF

2 - F1 - Faux-plafond ROCKFON acoustique modèle Coloral ou similaire 600 x 600 ép 25mm

3 - F2 - Faux-plafond ROCKFON modèle LOGIC 598 ou similaire 600 x 600 ép 6mm

4 - F3 - Faux-plafond ECPHON HYGIENE PERFORMANCE ou similaire 600 x 600 ép 20mm

CARRELAGE △

1 - Carrelage grès cérame 30 x 30

2 - Faïence

FACADES

MURS / ENDUITS ○

a - Plaquettes de parement

b - Enduit monocouche

Ce projet qui s'inscrit dans le cadre d'une 2ème tranche de travaux, consiste en la réalisation d'un restaurant scolaire de type R + 1

SOMMAIRE

DP1 Présentation et légende des matériaux

DP2 Plan de masse

DP3 Plan du RDC

DP4 Plan de l'étage

DP5 Coupe AA

DP6 Façade sud-est

DP7 Façade nord-ouest

DP8 Façade sud-ouest

DP9 Façade nord-est

DP10 Plan de coffrage . Plancher haut du RDC

DP11 Plan de coffrage des murs de l'étage

DP12 Plan de charpente

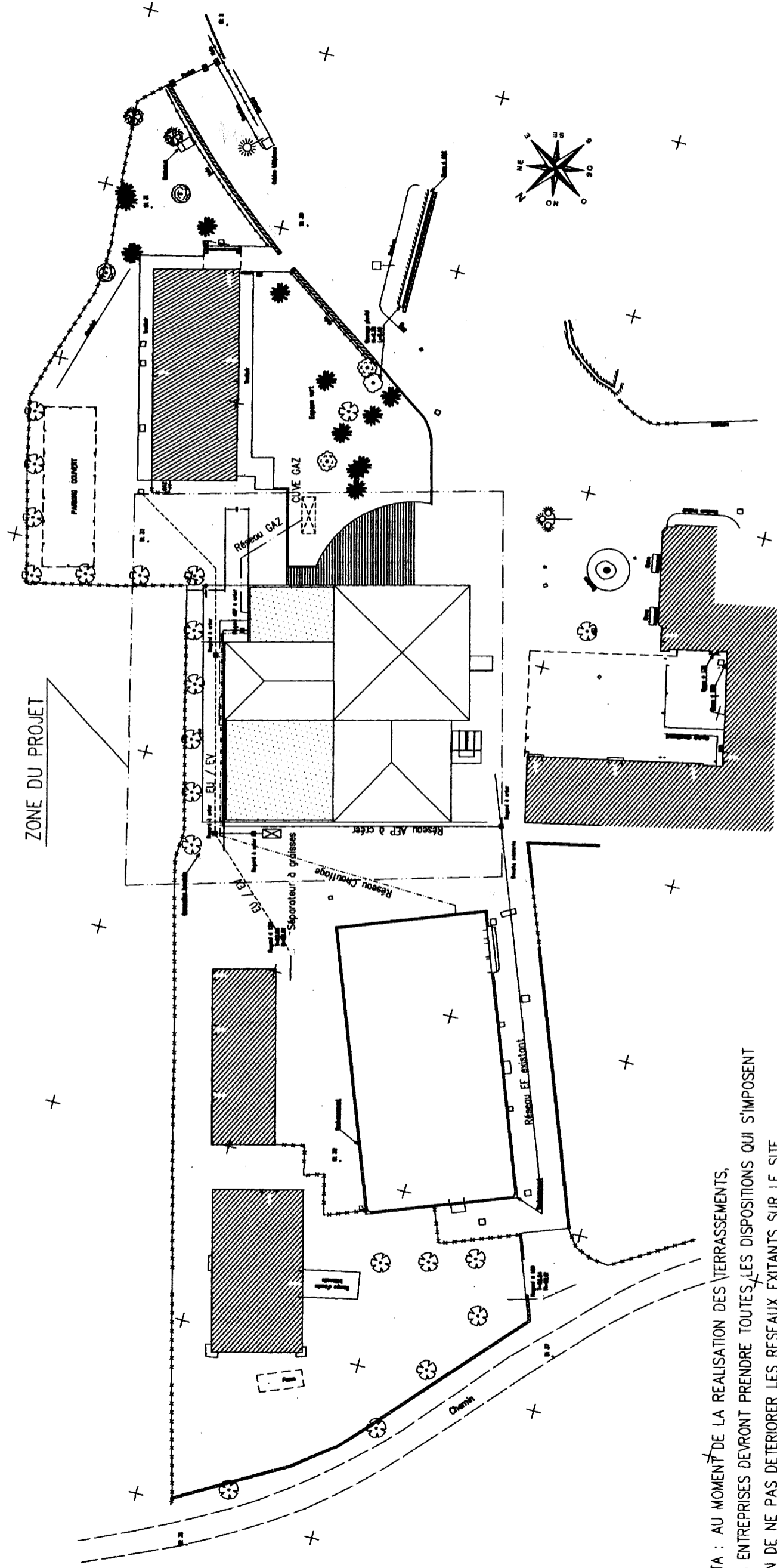
DD Coupe DD

Dossier Architecture

Dossier Bureau
d'Etudes Techniques

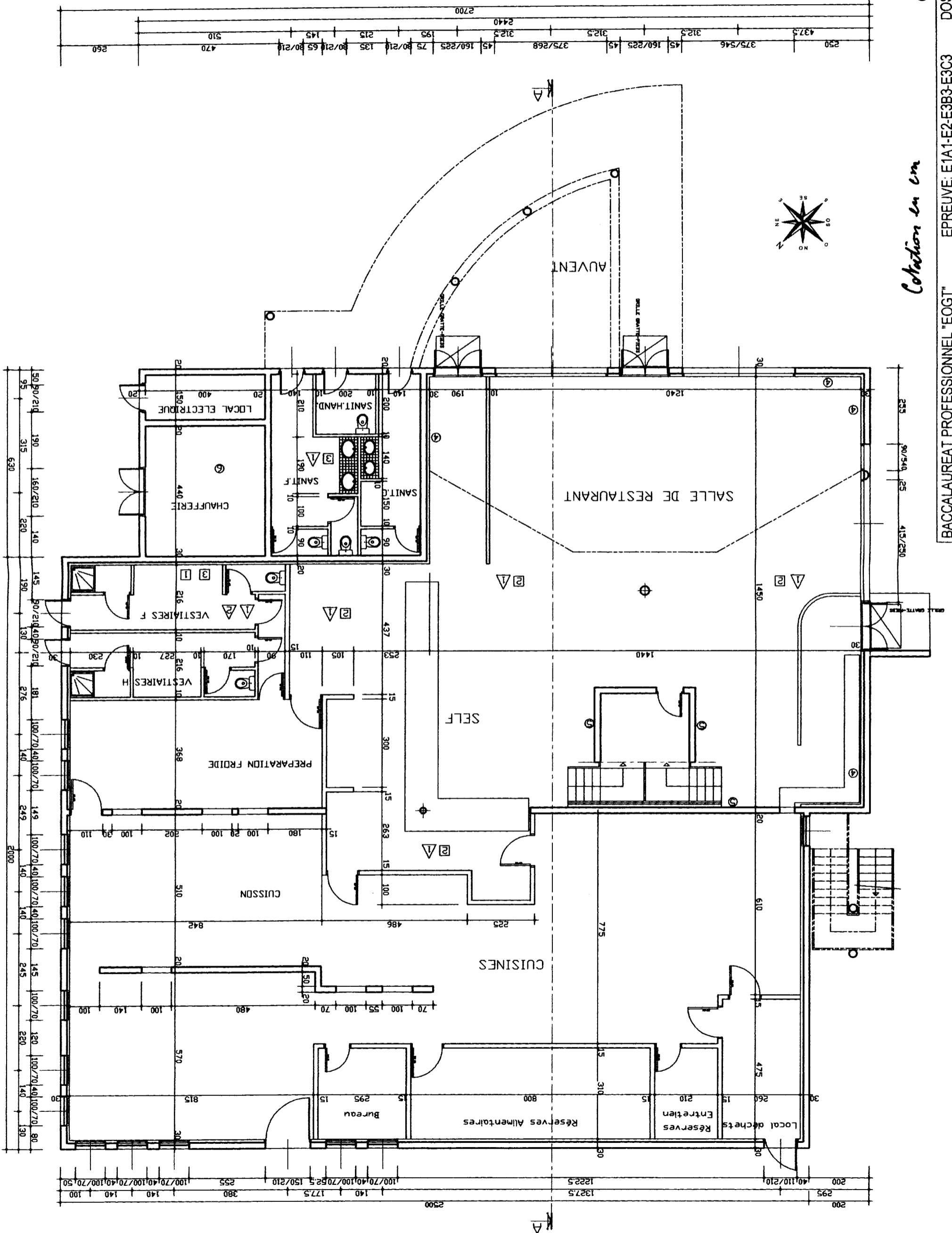
Nota: les plans fournis ont été réduits, les échelles ne sont pas indiquées.

PLAN DE MASSE



NOTA : AU MOMENT DE LA REALISATION DES TERRASSEMENTS, LES ENTREPRISES DEVRONT PRENDRE TOUTES LES DISPOSITIONS QUI S'IMPOSENT AFIN DE NE PAS DETRIERER LES RESEAUX EXISTANTS SUR LE SITE. AUCUN PLAN PRECISANT LA POSITION DE CES RESEAUX N'EXISTE.

PLAN RDC

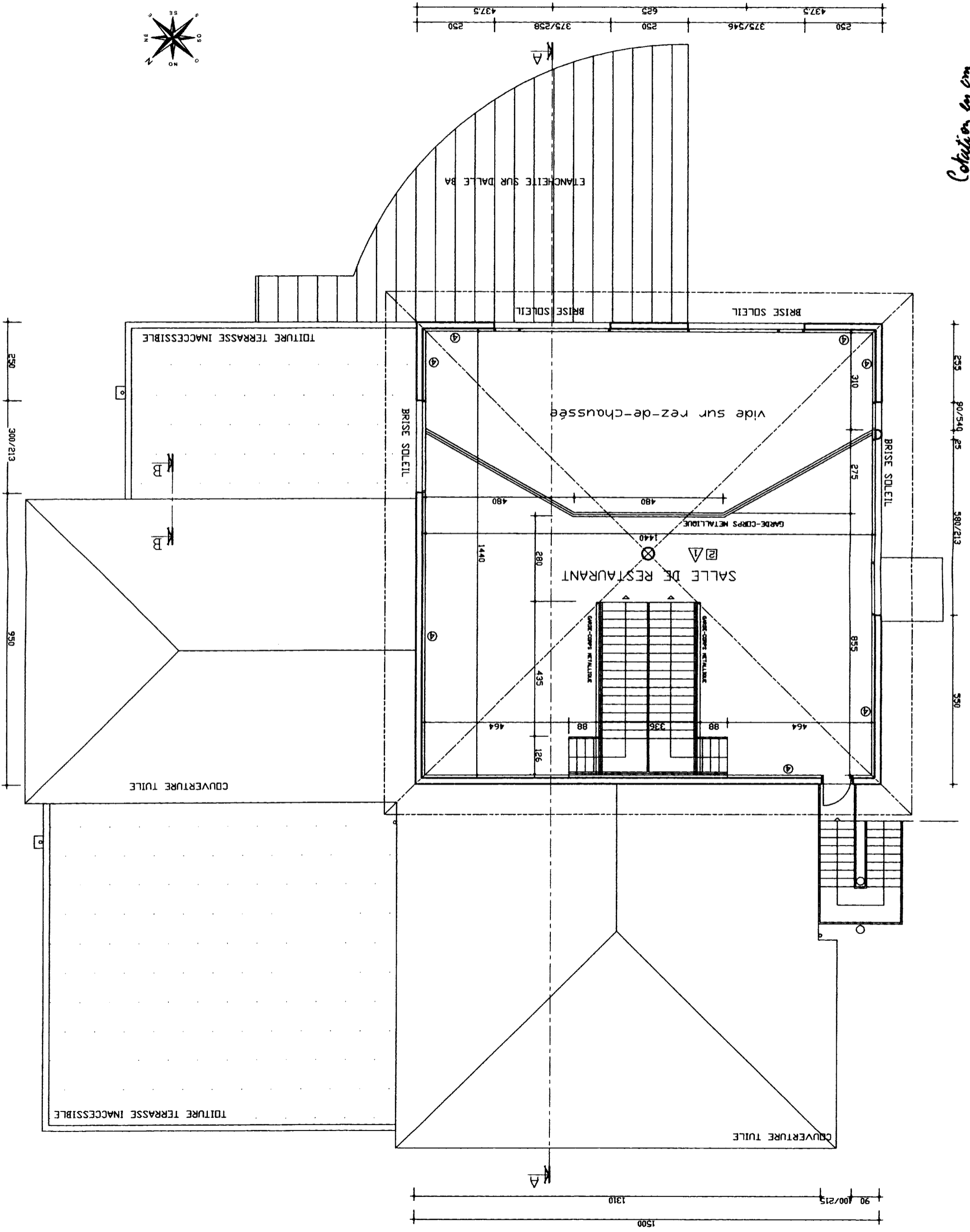


DP 3
0306-BEO ST A T

Cotation en cm

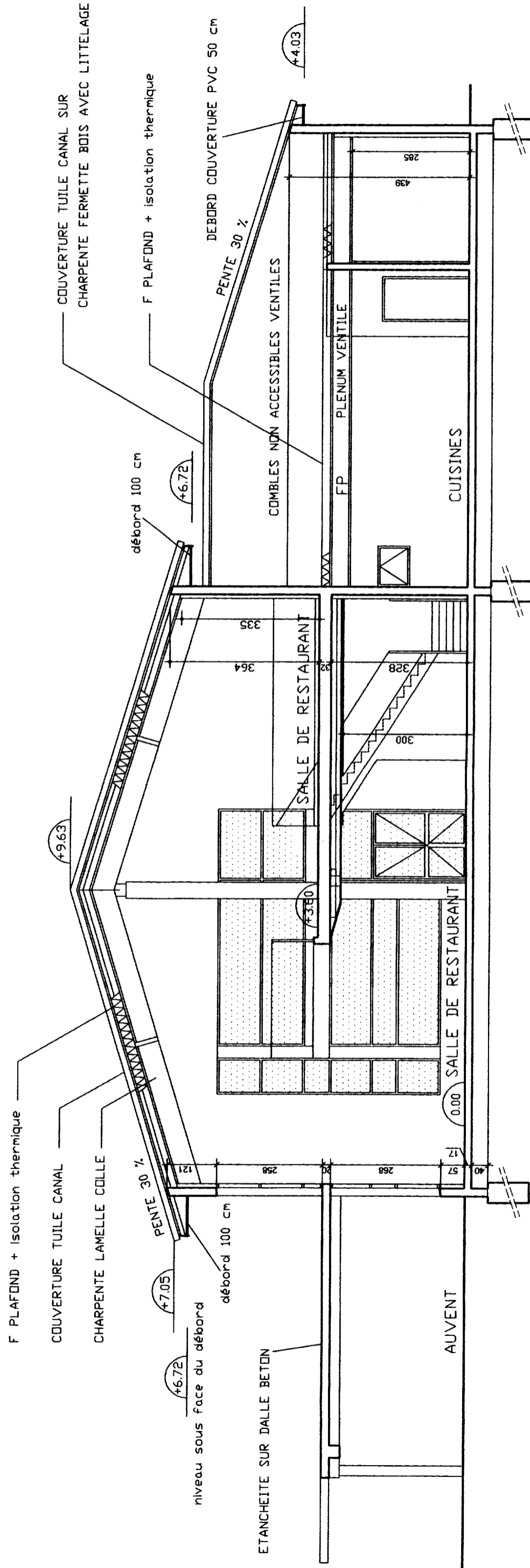
BACCALAUREAT PROFESSIONNEL "EOGT" EPREUVE: E1A1-E2-E3B3-E3C3 DOSSIER DE BASE

PLAN ETAGE

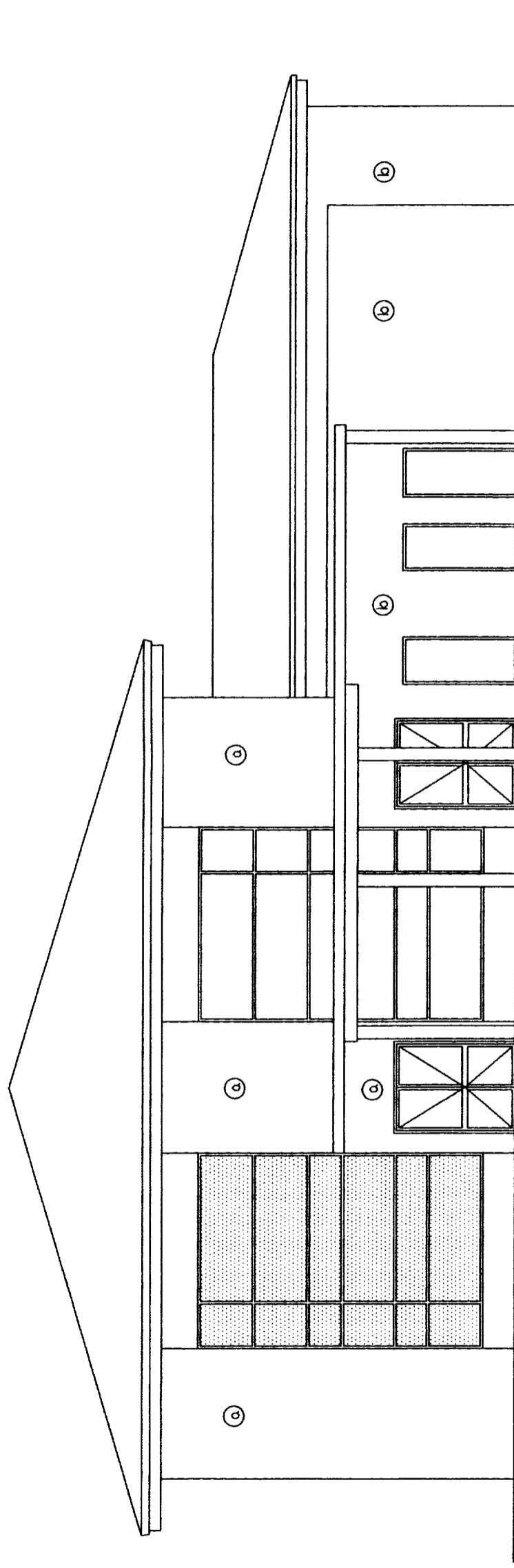


DP 4
 0306-BEO ST A T
Cotation en cm
 EPREUVE: E1A1-E2-E3B3-E3C3
 BACCALAUREAT PROFESSIONNEL "EOGT"

COUPE AA



FACADE SUD-EST



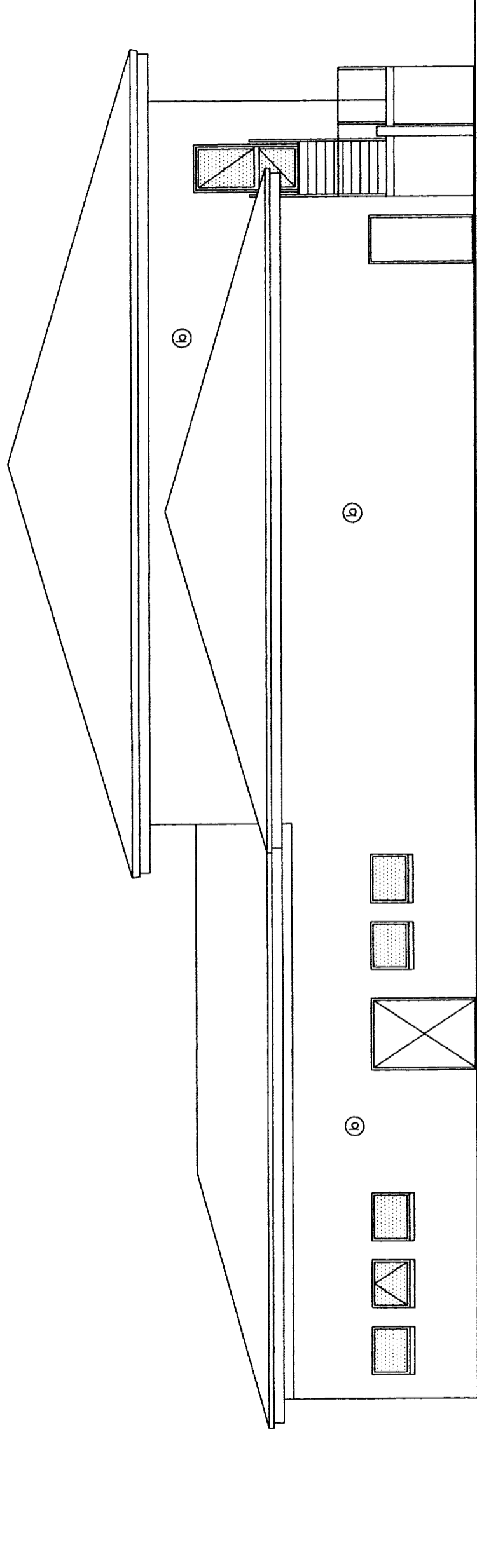
- ⓐ PLAQUETTES DE PAREMENT
- ⓑ ENDUIT MONOCOUCHE FINITION GRATTEE

DP 6

0306-BEO ST A T

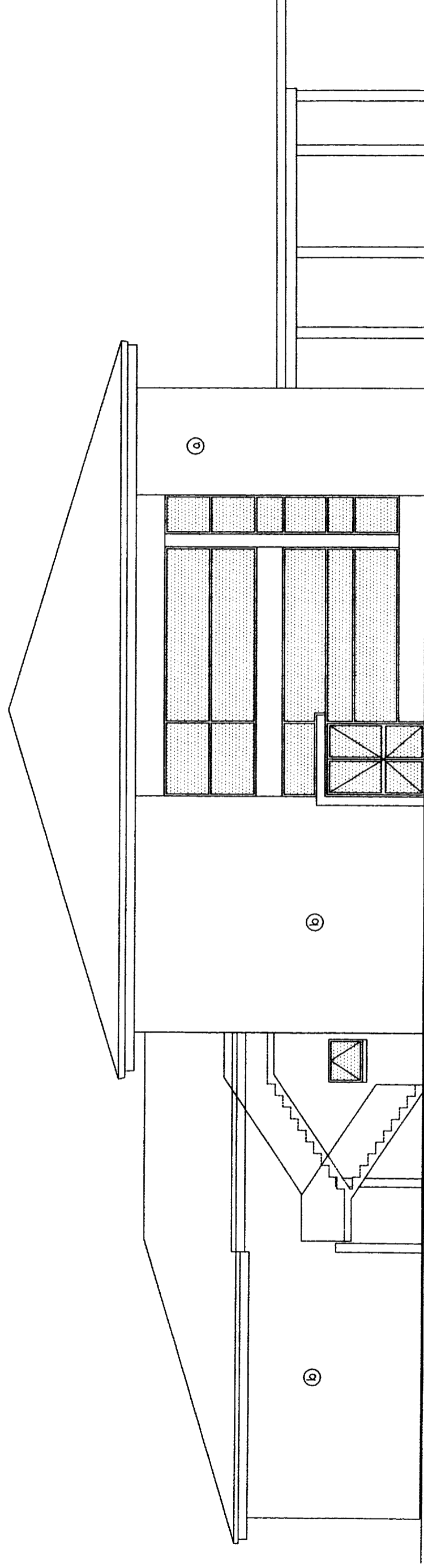
BACCALAUREAT PROFESSIONNEL "EOGT" EPREUVE: E1A1-E2-E3B3-E3C3 DOSSIER DE BASE

FACADE NORD-OUEST



- (a) PLAGUETTES DE PAREMENT
- (b) ENDUIT MONOCOUCHE FINITION GRATTEE

FACADE SUD-OUEST



Ⓐ PLAQUETTES DE PAREMENT

Ⓑ ENDUIT MONOCOUCHE FINITION GRATTEE

DP 8

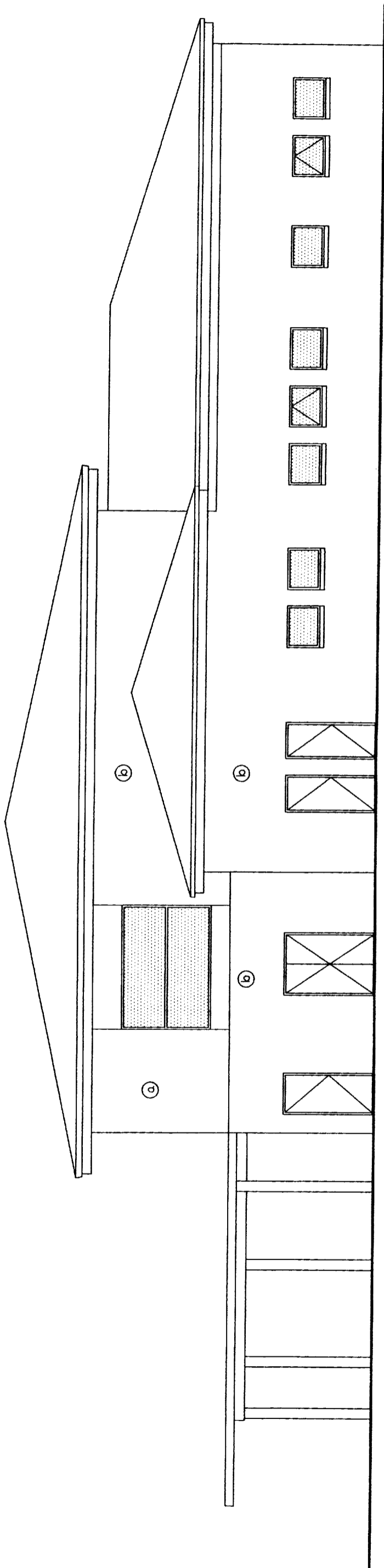
0306-BEO ST A T

EPREUVE: E1A1-E2-E3B3-E3C3

BACCALAUREAT PROFESSIONNEL "EOGT"

DOSSIER DE BASE

FACADE NORD-EST



ⓐ PLAQUETTES DE PAREMENT

ⓑ ENDUIT MONOCOUCHE FINITION GRATTEE

DP 9

0306-BEO ST A T

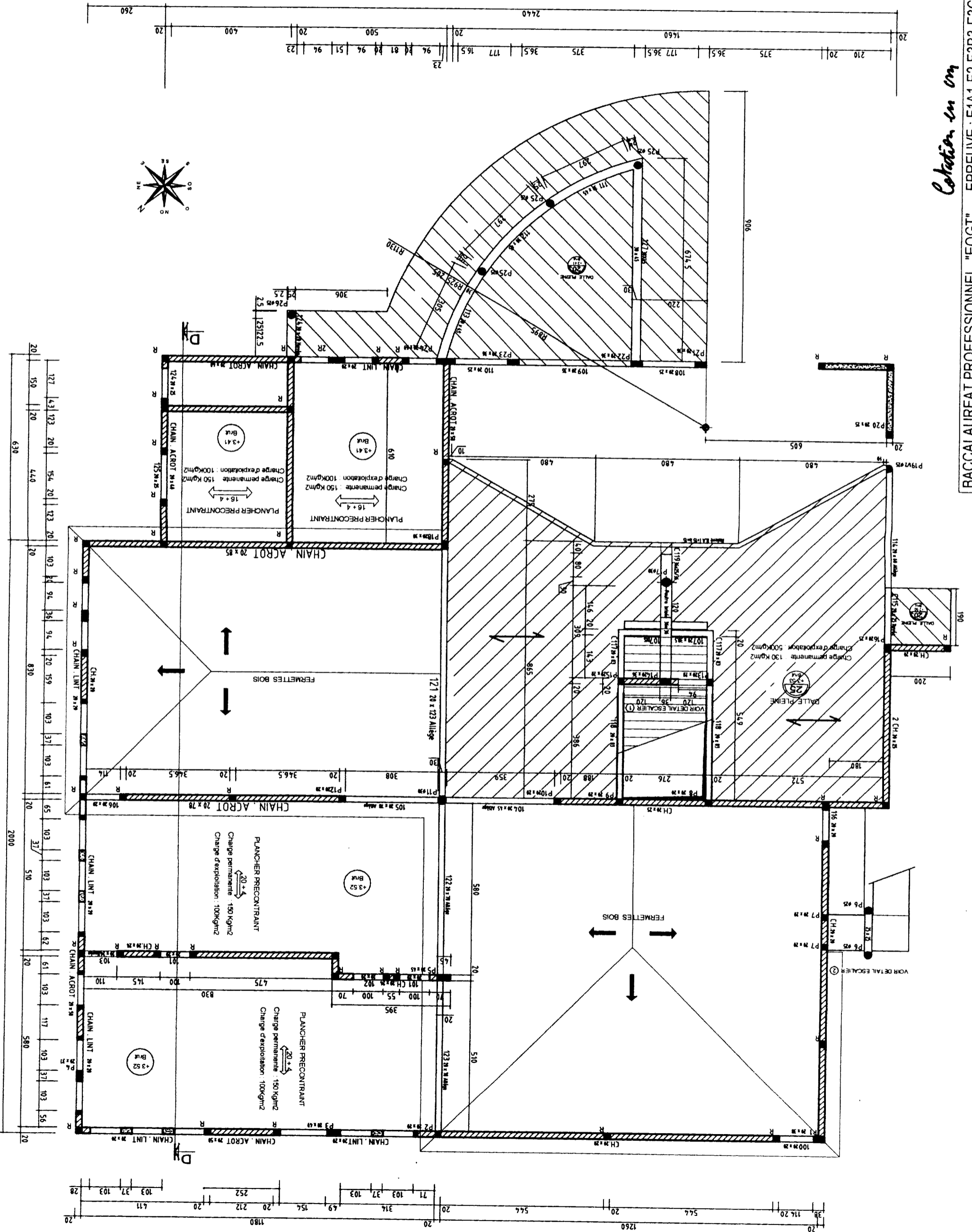
EPREUVE: E1A1-E2-E3B3-E3C3

BACCALAUREAT PROFESSIONNEL "EOGT"

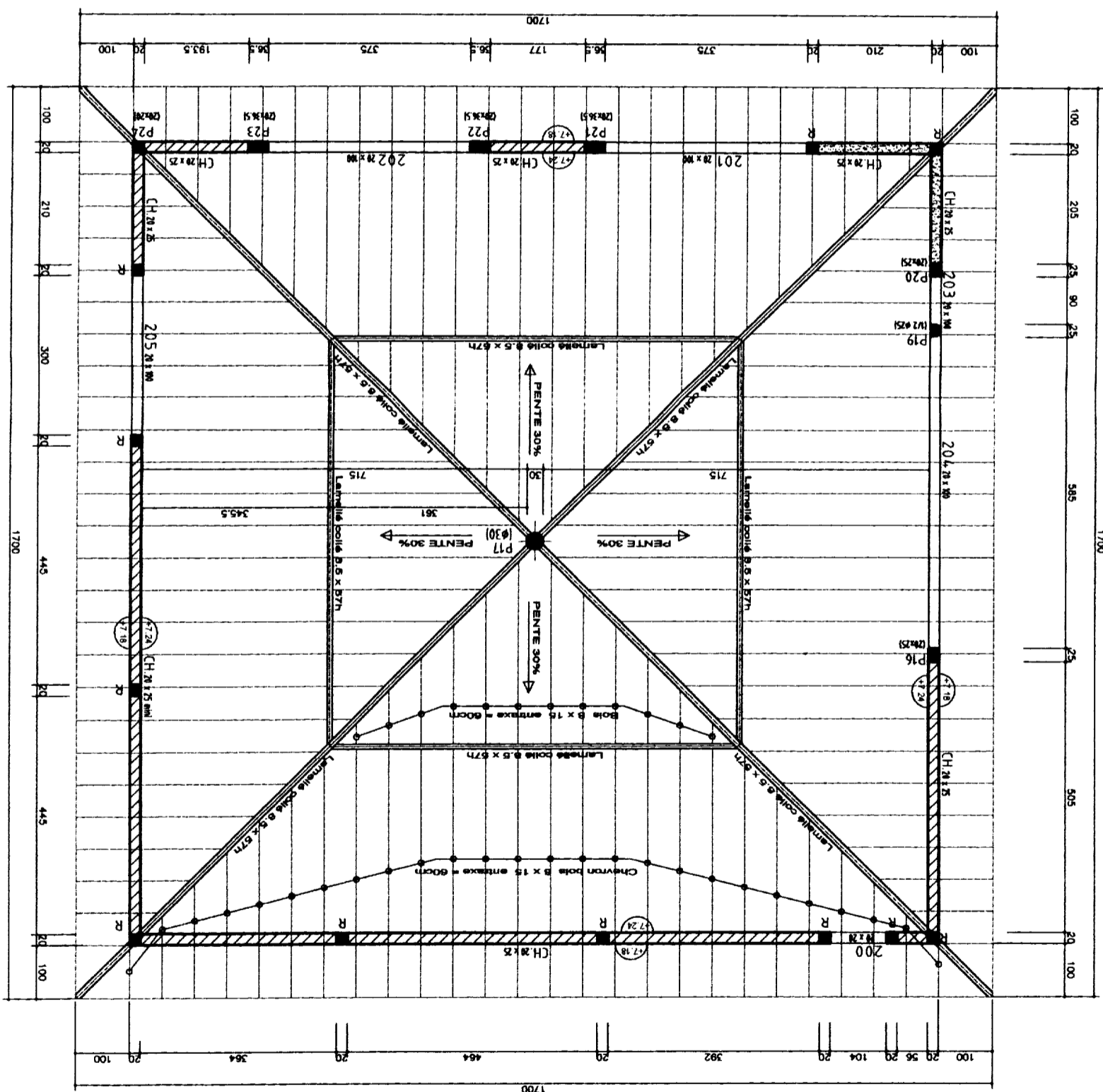
DOSSIER DE BASE

PLAN DE COFFRAGE PLANCHER HAUT DU RDC

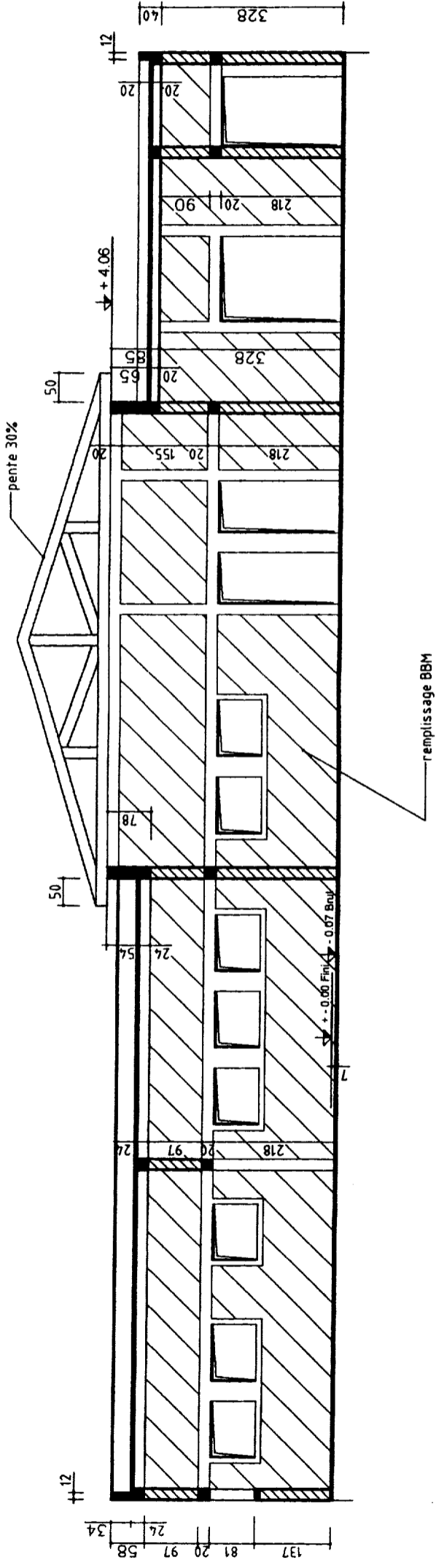
PLAN B.E.T.



PLAN DE COFFRAGE. MURS DE L'ETAGE.
PLAN DE CHARPENTE



COUPE DD
PLAN B.E.T.



DP 12

0306-BEO ST A T

Colation en cm

BACCALAUREAT PROFESSIONNEL "EOGT" EPREUVE : E1A1-E2-E3B3-E3C3 DOSSIER DE BASE