

CORRIGE

Temps conseillé	Composition du dossier E1 – B1	Compétences et savoirs associés	Pagination	Notation
	Page de garde		1 / 8	
	Travail demandé		2 / 8 & 3 / 8	
30 min	Document réponse N° 1	C.1.01 C.1.03 S1	4 / 8	18
40 min	Document réponse N° 2	C.1.04 S1	5 / 8	26
45 min	Document réponse N° 3	C.1.02 C.1.04 S9	6 / 8	40
35 min	Document réponse N° 4	C.1.02 C.1.04 S9	7 / 8	20
20 min	Document réponse N° 5	C.1.03 C.1.04 S8	8 / 8	16
10 min	Dossier ressources			

TOTAL	/ 120
TOTAL	/ 20

CADRE RESERVE A L'ADMINISTRATION

Numéro d'anonymat :

CODE EPREUVE : 0306-BCA ST B		EXAMEN : Baccalauréat Professionnel	SPECIALITE : Bois – Construction et aménagement du bâtiment	
SESSION	CORRIGE- BARÊME	EPREUVE : SCIENTIFIQUE ET TECHNIQUE EPREUVE E1 SOUS EPREUVE B1 UNITE U12		
Durée :	Coefficient :	N° sujet : 03MB38	Page : 1 / 8	

CORRIGE

EPREUVE E1 – B1
TRAVAIL DEMANDE

Durée 3 heures. Coefficient 1

A partir des informations contenues dans le dossier ressources et des renseignements complémentaires de ce dossier .

On vous demande :

Sur le document réponse N°1 Page 4 / 8

RELEVÉ QUANTITATIF

Effectuer l'inventaire du nombre de portes, par largeur et sens d'ouverture pour le rez de chaussée et l'étage.

De comptabiliser le nombre de portes par sens d'ouverture et par largeur de porte.

<u>Documents ressources :</u>	<i>Plans</i>	Page 2 à 5 / 18
	<i>Descriptif</i>	Page 6 à 8 / 18
	<i>Renseignements techniques</i>	Page 9 à 10 / 18

Sur le document réponse N°2 Page 5 / 8

ETUDE DE PRIX

Compléter le tableau de la quincaillerie en indiquant les références, quantités et prix.
Etablir le coût de cette quincaillerie.

<u>Documents ressources :</u>	<i>Plans</i>	Page 2 à 5 / 18
	<i>Descriptif</i>	Page 6 à 8 / 18
	<i>Renseignements techniques</i>	Page 9 à 10 / 18

Sur le document réponse N°3 Page 6 / 8

DESSIN TECHNIQUE

Compléter les coupes horizontales et verticales.
Indiquer les éléments mis en place.

<u>Documents ressources :</u>	<i>Plans</i>	Page 2 à 5 / 18
	<i>Descriptif</i>	Page 6 à 8 / 18
	<i>Renseignements techniques</i>	Page 9 à 10 / 18

CORRIGE

Sur le document réponse N°4

Page 7 / 8

GEOMETRIE DESCRIPTIVE

Déterminer la vraie grandeur (VG) de l'arête.

Tracer l'angle du dièdre formé par les faces A et B (ne pas tenir compte de l'épaisseur des panneaux).

Tracer la vraie grandeur de la face A.

<u>Documents ressources</u> :	<i>Plans</i>	Page 2 à 5 / 18
	<i>Descriptif</i>	Page 6 à 8 / 18
	<i>Renseignements techniques</i>	Page 9 à 10 / 18

Sur le document réponse N°5

Page 8 / 8

BON DE COMMANDE

Remplir le bon de commande des volets roulants du rez de chaussée et de l'étage pour les baies de 1500 x 1000.

<u>Documents ressources</u> :	<i>Plans</i>	Page 2 à 5 / 18
	<i>Descriptif</i>	Page 6 à 8 / 18
	<i>Renseignements techniques</i>	Page 9 à 10 / 18

CORRIGE
DOCUMENT REPONSE N°1

1^{ère} question / 12 Points.

Compléter le tableau ci-dessous pour les portes d'intérieur uniquement pour le rez de chaussée et le premier étage (porte d'accès à la cave exclue).

BAREME : 1 point par réponse exacte.

Type de portes	Sens d'ouverture	Dimensions	Recensement des portes		
			R-d-C	Etage	Total
Porte isoplane	Gauche	630	2	1	3
		730	0	0	0
		830	0	0	0
		930	0	0	0
	Droite	630	1	1	2
		730	0	0	0
		830	0	0	0
		930	0	0	0
Porte Menuisée	Gauche	630	0	0	0
		730	1	3	4
		830	0	0	0
		930	0	0	0
	Droite	630	0	0	0
		730	2	4	6
		830	0	0	0
		930	0	0	0
Porte Palière	Gauche	630	0	0	0
		730	0	0	0
		830	0	0	0
		930	1	1	2
	Droite	630	0	0	0
		730	0	0	0
		830	0	0	0
		930	1	0	1

TOTAL : / 18 Points

CORRIGE

TOTAL : / 18 Points

DOCUMENT REPONSE N°2

1^{ère} question / 20 Points.

Compléter le tableau ci-dessous pour les portes d'entrée et d'intérieur uniquement pour le rez de chaussée et le premier étage (porte d'accès à la cave exclue).

Désignation des articles		Référence (code article)	Nombre total	Coût unitaire (hors taxes)	Coût total (hors taxes)
Serrures 3 points à larder TESA TPLN3	Droites	414 176	1	74,59	74,59
	Gauches	414 176	2	74,59	149,18
Serrures à larder à bec de cane D452	Droites	370 405	7	8,69	60,83
	Gauches	370 405	4	8,69	37,76
Serrures à larder à bec de cane D453	Droites	370 419	2	13,12	26,24
	Gauches	370 419	3	13,12	39,36
Paumelles renforcées bouts ronds de 140x70	Droites	318 479	27	5,13	138,51
	Gauches	318 486	27	5,13	138,51
Gache centrale serrure 3 Pts TESA		414 624	3	4,42	13,26
Gaches H et B serrure 3 Pts TESA		414 631	6	3,82	22,92
Ensemble CADAP Ariane avec clé I		442 057	3	29,18	87,54
Ensemble CADAP Ariane bec de cane		442 043	11	29,18	320,98
Ensemble CADAP Ariane condamnation		414 064	5	35,13	175,65
Tiges carrées de 7 x 65		087 962	19	0,41	7,79

BAREME : 0,5 point pour les serrures et paumelles et 1 point par réponse pour le reste.

2^{ème} question / 6 Points.

Coût total HT : 1293,12 Euros.

TVA (19.6 %) : 253,45 Euros. **BAREME** : 2 points par réponse.

Coût total TTC : 1546.57 Euros.

CROISEE ISOLANTE SUR TAPEES AVEC VOILET ROULANT

DOCUMENT REPONSE N° 3

Mise en position dans le gros oeuvre:

- de la tapée : 6 / 40
- du joint compressif : 1 / 40
- de l'isolant : 3 / 40
- de la plaque de plâtre : 3 / 40
- du fond de joint : 4 / 40
- du joint d'étanchéité : 4 / 40

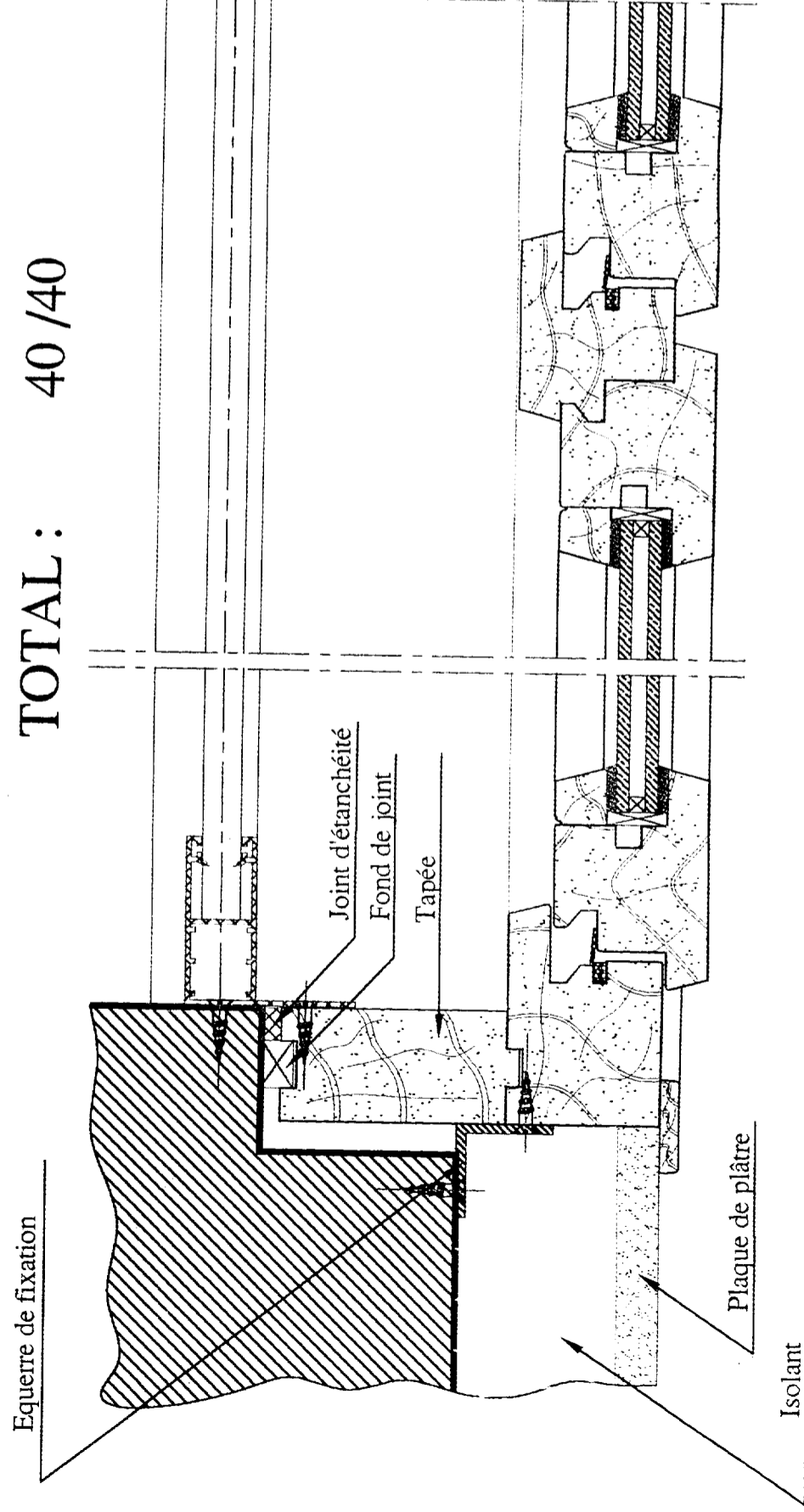
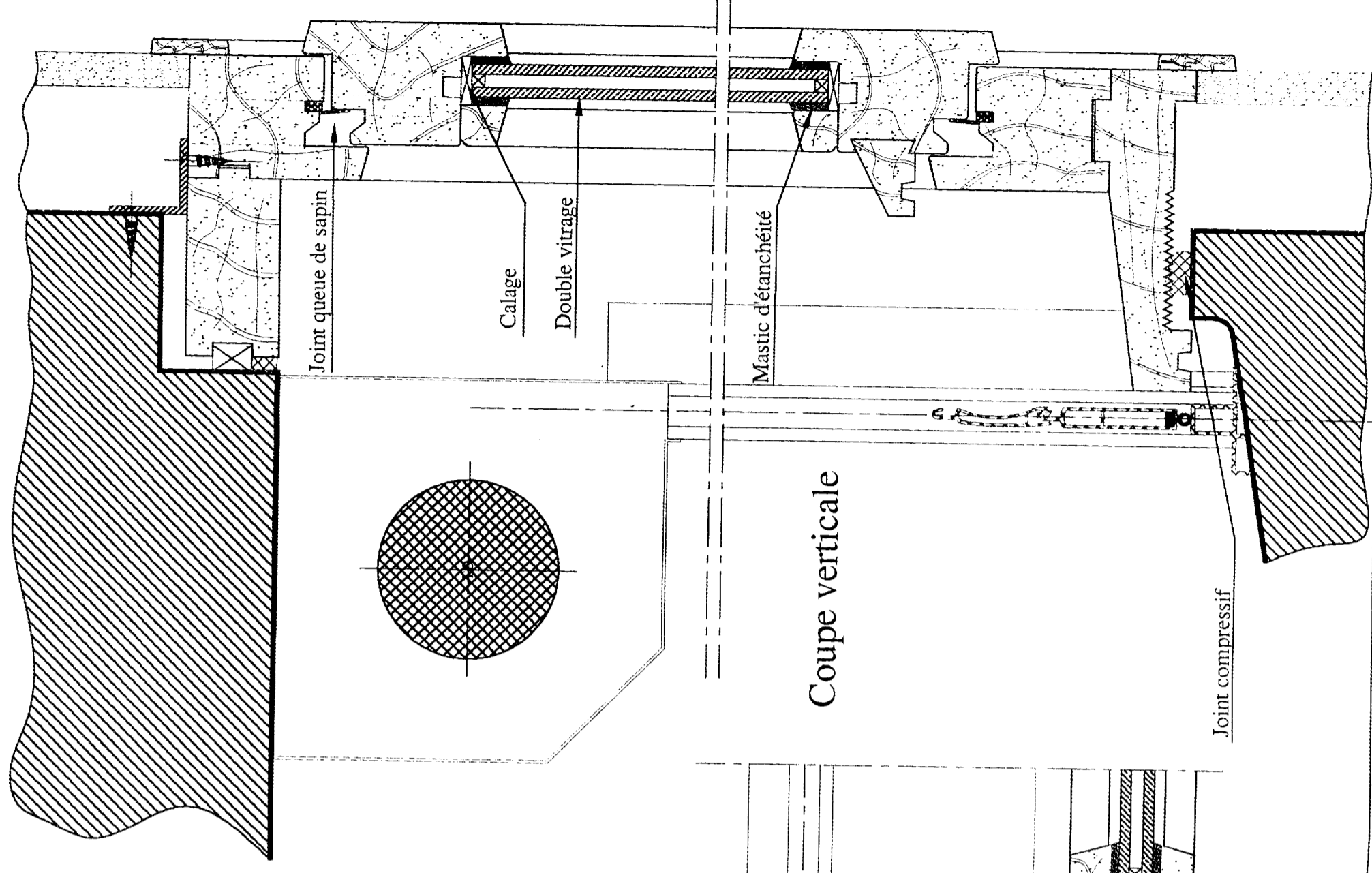
Mise en position dans la menuiserie

- du calage : 4 / 40
- du double vitrage : 4 / 40
- du mastic d'étanchéité : 2 / 40
- du joint queue de sapin : 4 / 40

Identification des éléments : 5 / 40

TOTAL : 40 / 40

Echelle: 1:2



Coupe horizontale

Coupe verticale

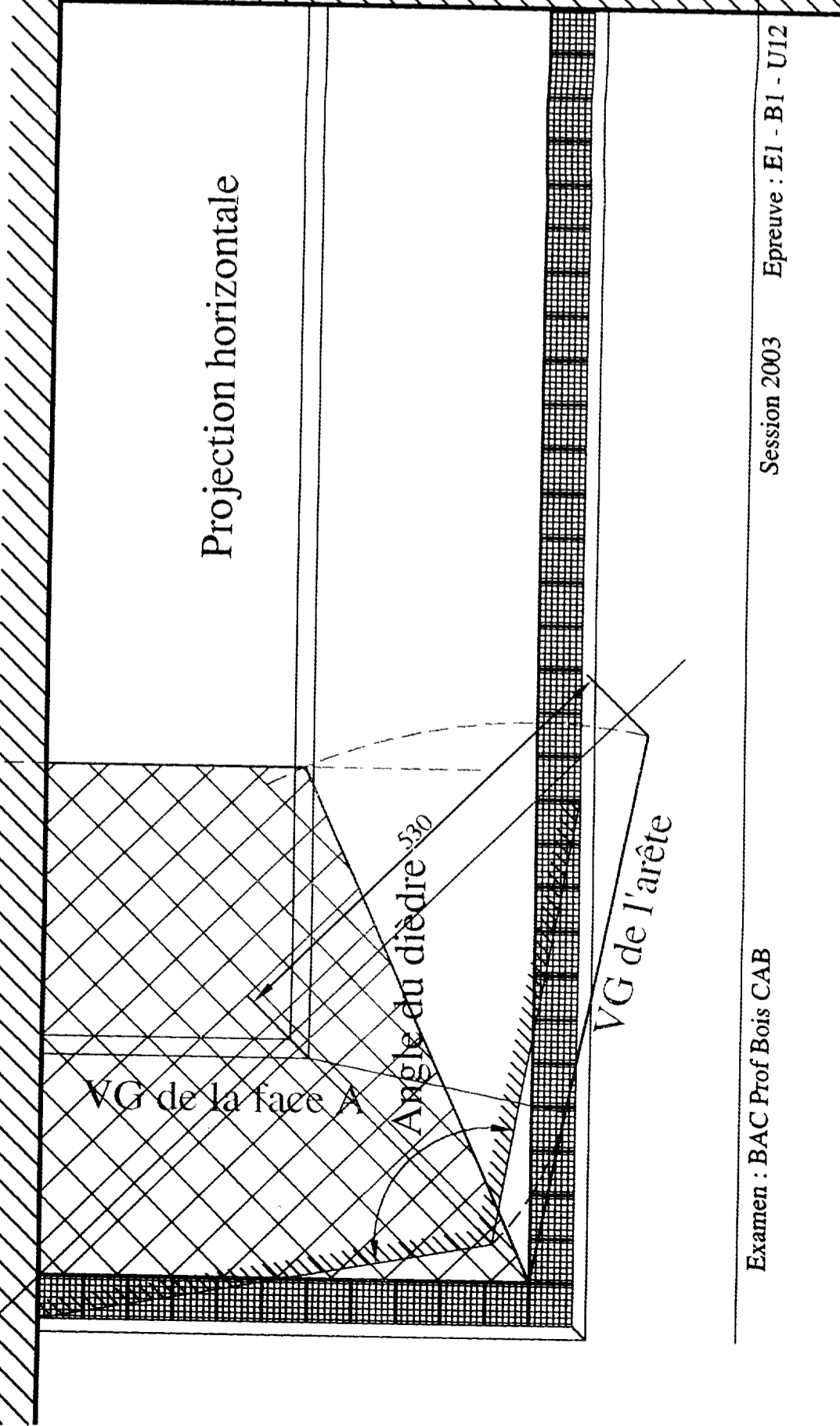
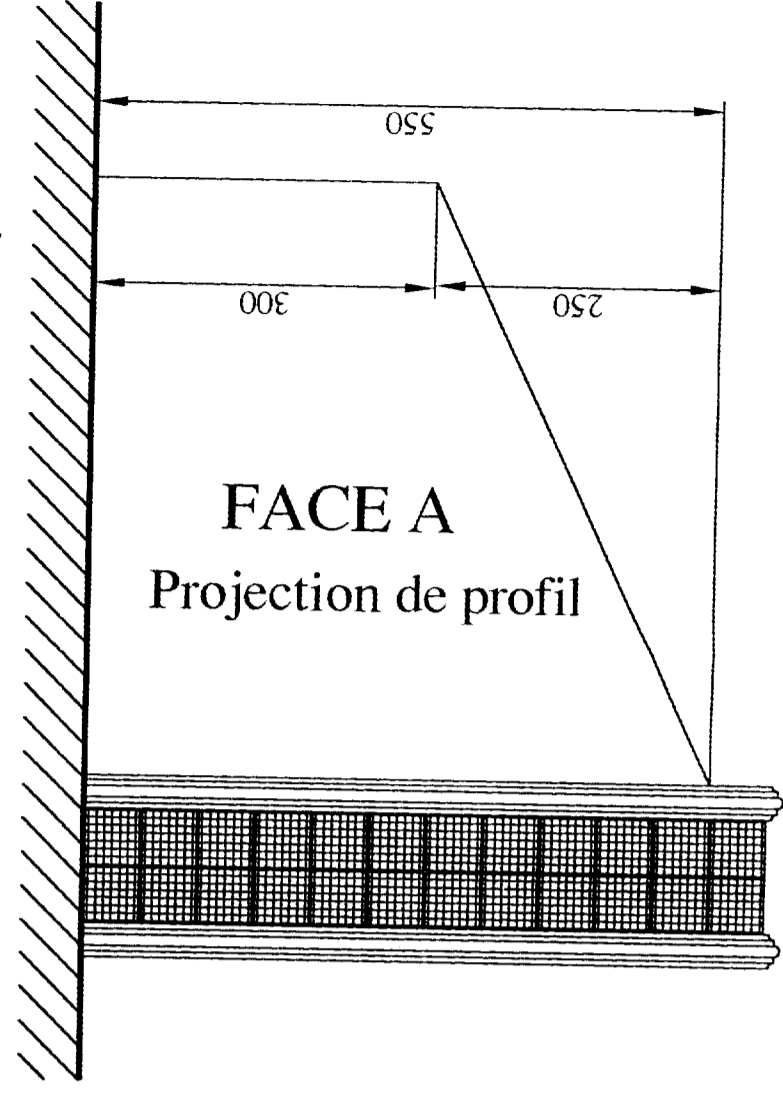
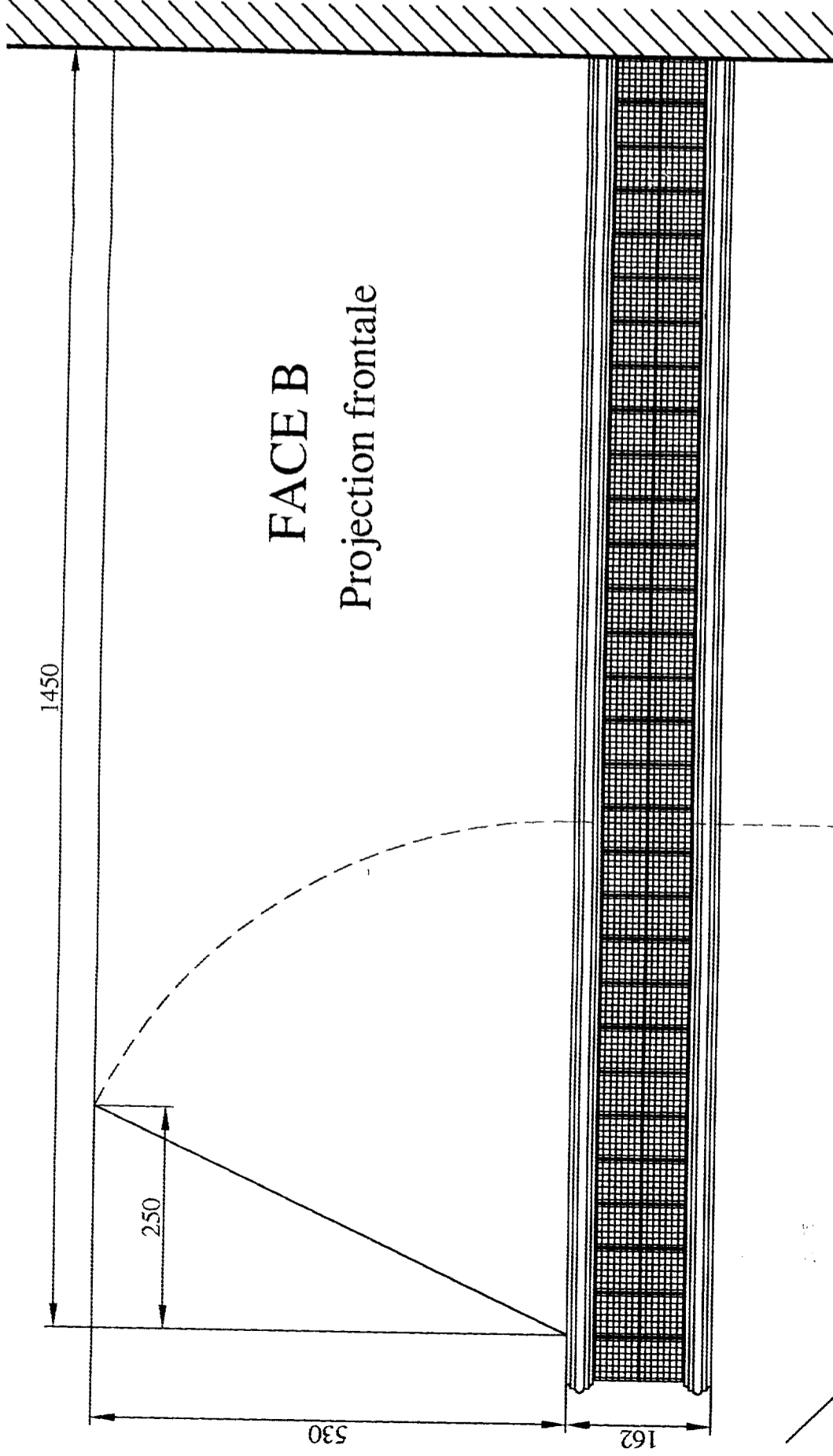
BAREME:

VG de l'arête : / 6

Angle du dièdre : / 8

VG de la face A : / 6

TOTAL : / 20



BON DE COMMANDE

VR RENOBLOC®
Distinction
Renforcé

CACHET

REFÉRENCE CLIENT

LIEU DE LIVRAISON

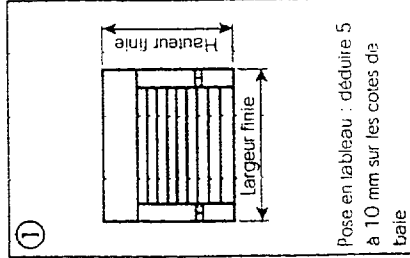
CODE CLIENT

DATE

DÉLAI

SIGNATURE

Pack Sécurité

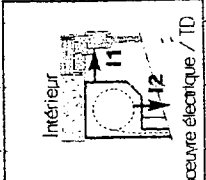


② NATURE LAMES
A40 : Acie DP 40
F37 : Alu Filé 37

③ COLORIS
Lames
01 : blanc
04 : brun
06 : alu

Coffre
Coussines
Lame (finale
(par défaut))
01
04
06

④ MANŒUVRE
T : treuil (longeur 10 par défaut : 1400 mm)
TD : tirage direct
E : électrique
ECS : électrique avec commande de secours



⑥ FORME DE COFFRE
C : parti coupé
D : droit

⑦ PERÇAGE COUSSINES
T : tableau
F : façade
NP : non percées

⑧ CONdamnATION
VA : verrou automatique
VS : verrous simples
SE : serrure
Préciser hauteur condamnation si nécessaire

⑨ PARTIE FIXE
Indiquer la largeur du fixe

⑩ COMMANDE RADIO
EM : émetteur mural
EP : émetteur portable

BAREME : 3 points pour les dimensions et un point pour les autres réponses.

TOTAL : / 16 points

Dimensions en millimètres • Les indications s'entendent vu de l'intérieur

Reptare	① Largeur fine	① Hauteur fine	② Nature lames	③ Coloris lames	④ Manœuvre	⑤ Sortie		⑥ forme coffre	⑦ Perçage coussines	⑧ Arête bas sans (sans contour)	⑧ Arête à aile Coussines	⑨ Partie fixe		⑩ Radio	Remarques
						Quantité	Sortie					Gauche	Droite		
⚠	990	1500	F37	01	T	E1	16	C	T	⊗	⊗	⊗	⊗	⊗	

CLAUSE DE RESERVE DE PROPRIETE: Le transfert de propriété des marchandises vendues n'intervient qu'après paiement du prix convenu (ou n° BD 335 du 12 mai 1980). Nos marchandises livrées et facturées demeurent notre propriété jusqu'à leur paiement intégral et sont reconnus expressément par le client. Le transfert de possession entraînant le transfert des risques.