

**BACCALAUREAT PROFESSIONNEL
BOIS - CONSTRUCTION ET AMENAGEMENT DU BATIMENT**

SESSION 2003

EPREUVE TECHNOLOGIQUE

EPREUVE E2 - SOUS EPREUVE B2

UNITE U 22

**Planification d'une réalisation d'ouvrage et définition des moyens
Durée 2 heures Coef 1.5**

Dossier ressource

Ce dossier comprend 10 pages.

Composition du dossier E2 – B2	Pagination
Page de garde	1/10
Descriptif	2/10 à 5/10
Plan de la maison	6/10 à 8/10
Documentation technique	9/10 à 10/10

CODE EPREUVE : 0306-BCA T B		EXAMEN : Baccalauréat professionnel	SPECIALITE : Construction et Aménagement du Bâtiment	
SESSION 2003	SUJET	EPREUVE : TECHNOLOGIQUE EPREUVE E2 SOUS EPREUVE B2 UNITE U22		<u>Calculatrice</u> <u>autorisée :</u>
Durée : 2H00		Coefficient : 1,5	N° sujet :03MB40	Page : 1 / 9

RENOVATION D'UNE MAISON DE VILLE.

DESCRIPTIF

Cette maison, située en banlieue parisienne, comprend un sous-sol possédant quatre caves et trois logements situés sur 2 niveaux.

- Au rez de chaussée :
 - Un appartement de type F2 comprenant une cuisine, une salle à manger, une chambre et une salle de bains.
 - Un appartement en duplex de type F5 comprenant une cuisine, une salle à manger, deux chambres et une salle de bains ainsi que deux chambres à l'étage.
- A l'étage :
 - Un appartement de type F4 comprenant une cuisine, une salle à manger, trois chambres, une salle de bains et un coin toilettes.

L'accès aux logements s'effectue par une porte principale permettant d'arriver par un couloir à un hall comprenant un escalier donnant la possibilité d'une part d'aller au sous-sol, d'une autre part à l'étage.

DESCRIPTIF DES APPARTEMENTS

• Appartement N°1 Type F2 :

L'entrée dans cet appartement donne directement sur la cuisine par une porte palière de 93 cm condamnée par une serrure à larder 3 points TESA PLN3.

La cuisine : carrelage au sol et peinture blanche sur les murs. Elle est équipée d'un plan de travail avec plaque chauffante et un évier de 120 cm (un bac et un égouttoir).

La salle de bains: carrelage au sol et peinture de couleur claire sur les murs. Elle dispose d'une baignoire de 120 cm, d'un lavabo et d'un WC. Accès depuis la cuisine par une porte isoplane de 63 cm close par une serrure à larder à condamnation série renforcée D453.

La salle à manger : parquet traditionnel au sol papier peint sur les murs. Accès à la cuisine par une baie libre.

La chambre 1 : parquet traditionnel au sol papier peint sur les murs. Accès par la salle à manger à l'aide d'une porte de 73 cm moulurée condamnée par une serrure à larder à bec de cane série renforcée D452.

- **Appartement N°2 Type F5 (DUPLEX) :**

L'entrée dans cet appartement donne directement dans la cuisine par une porte palière de 93 cm condamnée par une serrure à larder 3 points TESA PLN3.

La cuisine : carrelage au sol et peinture blanche sur les murs et faux plafond. Elle est équipée d'un plan de travail avec plaque chauffante et un évier de 120 cm (un bac et un égouttoir) sous la fenêtre.

La salle à manger : parquet flottant au sol et papier peint sur les murs. Accès depuis la cuisine par une porte isoplane de 83 cm condamnée par une serrure à larder à bec de cane série renforcée D452.

La salle de bain: carrelage au sol et sur les murs, faux plafond. Elle dispose d'une douche de 80 cm, d'une vasque posée sur plan carrelé et d'un WC. Accès depuis la salle à manger par une porte isoplane de 63 cm close par une serrure à larder à condamnation série renforcée D452.

La chambre 1 : parquet flottant au sol papier peint sur les murs. Accès depuis la salle à manger par une porte de 73 cm moulurée condamnée par une serrure à larder à bec de cane série renforcée D452.

La chambre 2 : parquet flottant au sol et papier peint sur les murs. Accès depuis la salle à manger par une porte de 73 cm moulurée condamnée par une serrure à larder à bec de cane série renforcée D452.

Cette pièce comprend également un escalier hélicoïdal donnant dans la chambre 3.

La chambre 3: parquet flottant au sol papier peint sur les murs. Accès depuis la chambre 2 à l'aide de l'escalier hélicoïdal.

La chambre 4: parquet flottant au sol et papier peint sur les murs. Accès depuis la chambre 3 par une porte de 73 cm moulurée condamnée par une serrure à larder à bec de cane série renforcée D452.

- **Appartement N°3 Type F4 :**

L'accès de cet appartement s'effectue par une porte palière de 93 cm située à ½ palier et condamnée par une serrure à larder 3 points TSA PLN3.

La cuisine : carrelage au sol et peinture blanche sur les murs. Elle est équipée d'un plan de travail avec plaque chauffante et un évier de 120 cm (un bac et un égouttoir) sous la fenêtre. Accès depuis l'entrée par une porte moulurée condamnée par une serrure à larder à bec de cane série renforcée D452.

La salle à manger : parquet flottant au sol et papier peint sur les murs en partie haute et lambris en partie basse. Accès depuis l'entrée par une porte de 73 cm moulurée condamnée par une serrure à larder à bec de cane série renforcée D452.

La salle de bain: carrelage au sol et sur les murs, elle dispose d'une baignoire de 140 cm et d'un lavabo. Accès depuis la chambre 3 par une porte isoplane de 63 cm close par une serrure à larder à condamnation série renforcée D453.

Les toilettes : carrelage au sol et murs. Elle dispose d'un WC et d'un lave mains. Accès depuis cuisine par une porte isoplane de 63 cm close par une serrure à larder à condamnation série renforcée D450.

La chambre 1 : parquet flottant au sol et papier peint sur les murs. Accès par l'entrée ou par la chambre 2 par des portes de 73 cm moulurées condamnées par une serrure à larder à bec de cane série renforcée D452.

La chambre 2 : parquet flottant au sol et papier peint sur les murs. Accès par les chambres 1 ou 3 par des portes de 73 cm moulurées condamnées par une serrure à larder à bec de cane série renforcée D452.

NOTA :

Les portes palières seront équipées d'ensembles de porte CADAP Ariane avec une clé I (cylindre européen)

Les portes de communication intérieures et la porte d'accès à la cave seront équipées d'ensembles de porte CADAP Ariane à bec de cane.

Les salles d'eau et WC seront équipées d'ensembles de porte CADAP Ariane à condamnation.

Les paumelles renforcées de 140 x 70 seront en acier zingué bichromaté avec lames à bouts ronds et seront au nombre de trois par porte.

Toutes les menuiseries extérieures bois seront de type « isolante » avec un double vitrage, fixées sur tapées de 73 x 36 et occultées par un volet roulant sans condamnation avec coffre extérieur à pan coupé.

Lames en alu filé blanc et manœuvre effectuée par un treuil (manivelle) à droite.

L'isolation des appartements sera effectuée par un doublage de mur à l'aide d'un isolant de 50 mm (polystyrène expansé) revêtu d'une plaque de plâtre de 13mm.

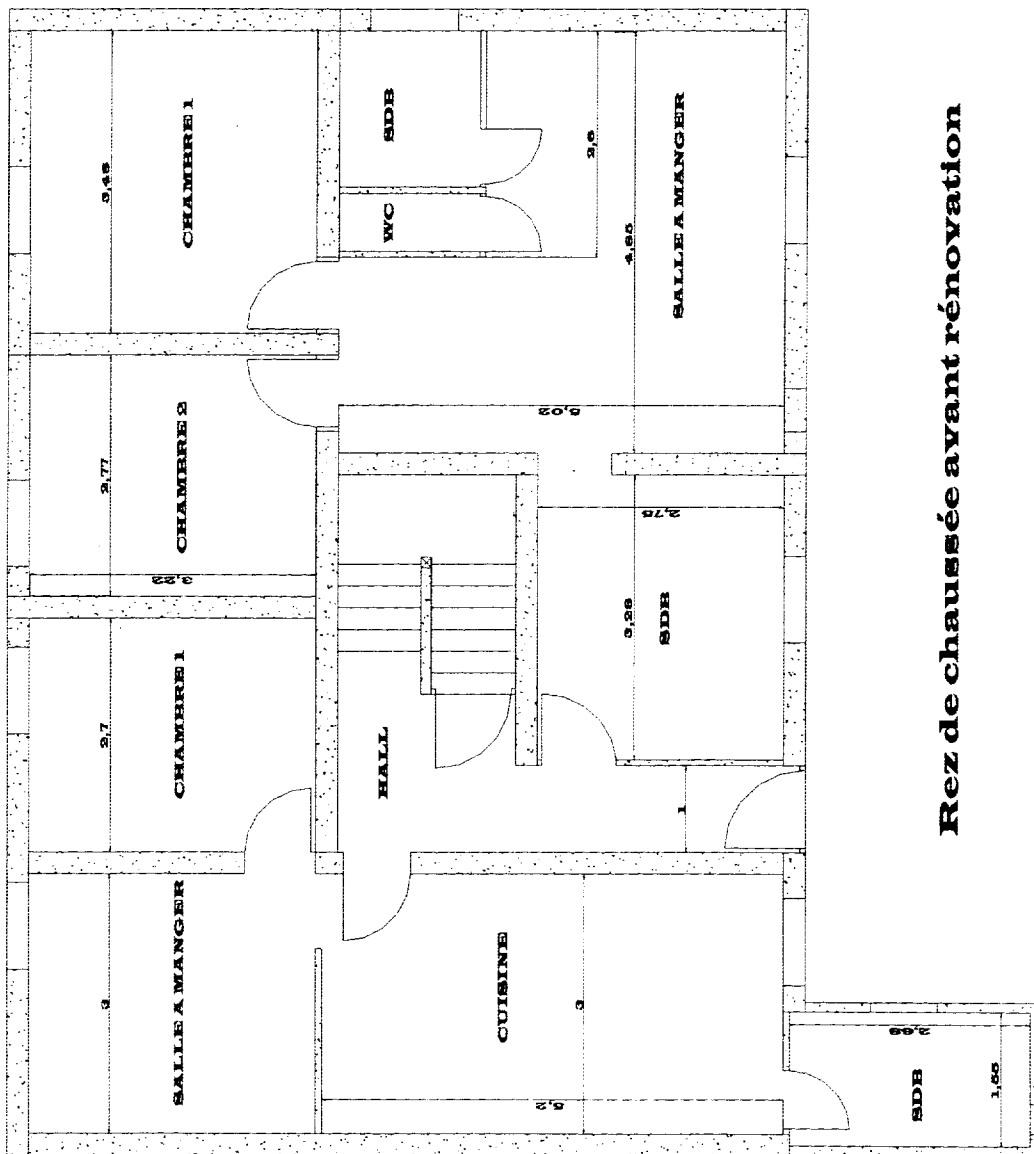
Étanchéité entre la menuiserie et la maçonnerie à l'aide d'un joint carré adhésif de 15 x 10 type « DUACELL » et un mastic d'étanchéité.

Liaison entre la pièce d'appui et le rejingot à l'aide d'un joint compressif de 15 x 15 type « COMPRIBAND ».

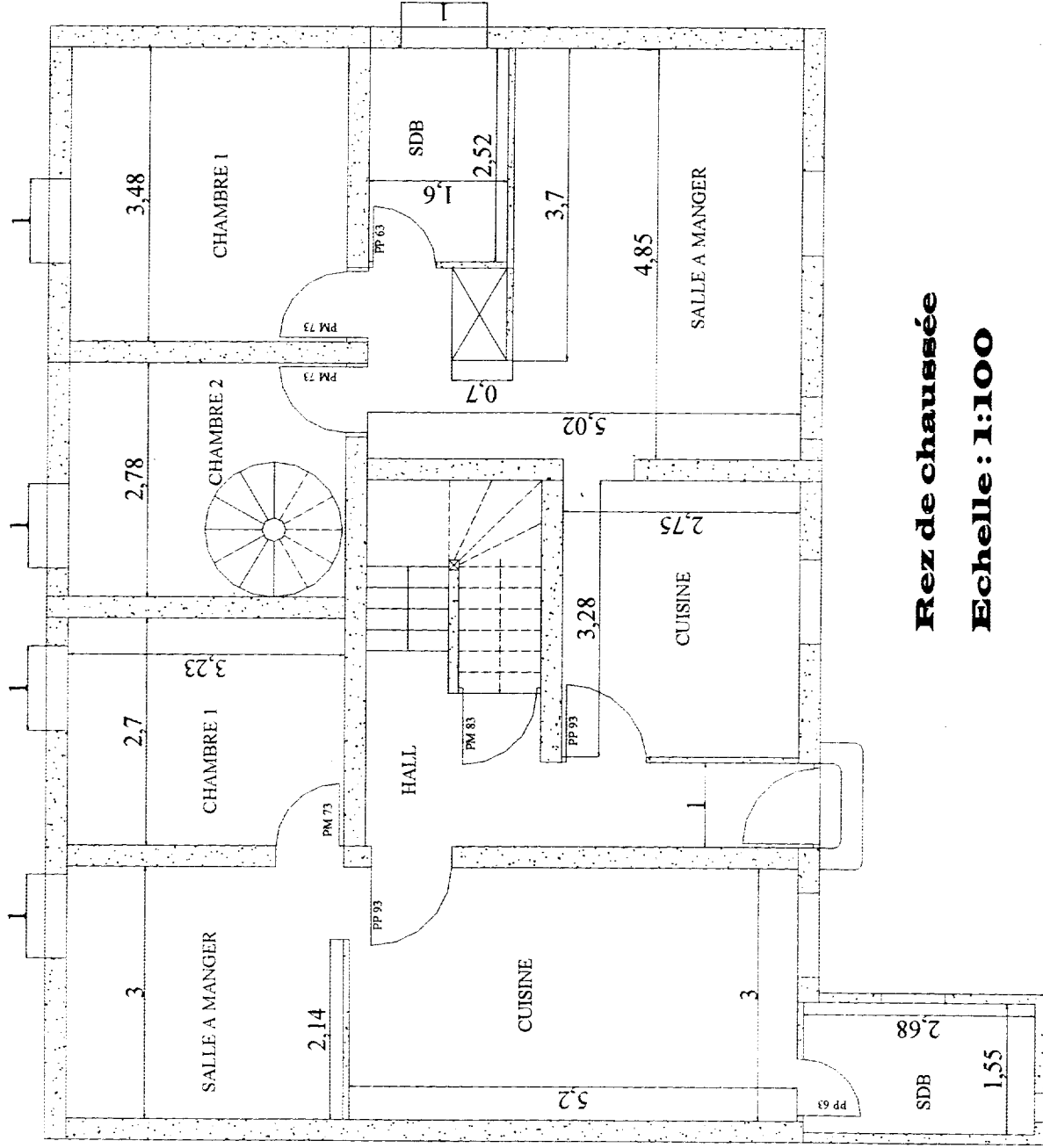
Vitrages isolants de 4 x 6 x 4 posés sur calages et joints d'étanchéité.

Joint d'étanchéité LC1 à queue de sapin en caoutchouc type « DUAL ».

Dimensions des baies : **LNB : 1,00 m.**
 HNB : 1,50 m.



Rez de chaussée avant rénovation



Rez de chaussée
Echelle : 1:100

RENOVATION DE LA SALLE DE BAIN DE L'APPARTEMENT N°2

Vous trouverez dans le tableau ci-dessous l'ensemble des taches nécessaires à la rénovation de la salle de bains.

La durée des taches est une estimation. (temps prévisionnel)

TACHES	NATURE	DUREE	ANTERIORITE
A	Dépose des blocs portes WC et SDB	2H00	/
B	Pose de la nouvelle cloison	3H00	A
C	Chape ciment	16H00	G
D	Pose bloc porte	1H00	C
E	Carrelage au sol	7H00	F
F	Pose placoplâtre « BA13 » sur murs	3H00	D
G	Plomberie	4H00	B
H	Electricité	3H00	B
I	Pose faux plafond	4H00	H C
J	Découpe faux plafond pour lampes « spot »	2H00	I
K	Enduit faux plafond	2H00	J
L	Pose bac à douche	1H00	I E
M	Carrelage au mur	8H00	LK
N	Pose WC et lavabo	2H00	M
O	Encadrement de porte	1H00	N
P	Peinture finition.	2H00	O

Planification de la salle de bain

après mise à jour (Temps réel)

