

RECAPITULATIF DU BAREME DE CORRECTION

Question 1 : 3 points

Question 2 : 4 points

Question 3 : 2 points

Question 4 : 3 points

Question 5 : 3 points

DAO : 5 points

Session 2003

BACCALAUREAT PROFESSIONNEL
Artisanat et Métier d'Art
Option : Vêtement et accessoire de mode

E 2 Epreuve de technologie et Histoire de l'Art et du costume
Sous - épreuve A2 : Préparation d'une fabrication

U 21

Champs d'application

- Vêtement Vêtement de peau
 Maroquinerie Fourrure

Nomenclature **3 POINTS**

Rp	Nb	DESIGNATION	MATIERE	OBSERVATIONS
12	16	Boutons	«	
11	1	Bande pour les brides	«	16 brides à couper
10	1	Enforme encolure devant	«	
9	2	Enforme encolure dos	Tissu	
8	2	Dos	«	
7	2	Côtés devant	«	
6	1	Devant	Doublure	
5	2	Manches	Dentelle	
4	1	Quille dos	«	
3	2	Dos	«	
2	2	Côtés devant	«	
1	2	Devants	Tissu	

BACCALAUREAT PROFESSIONNEL
Artisanat et Métier d'Art
Option : Vêtement et accessoire de mode

E 2 Epreuve de technologie et Histoire de l'Art et du costume
Sous - épreuve A2 : Préparation d'une fabrication

U 21

Champs d'application

- Vêtement Vêtement d'homme
 Maroquinerie Fourrure

CORRECTION

Nomenclature 3 POINTS

19		Gutta (enforme)	«	
18	16	Boutons	«	
17	1	Bande pour bride	«	16 brides à coupes
16	1	Enformes encolure devant	«	
15	2	Enformes encolure dos	«peau	
14	2	Dos	«	
13	2	Cotés devant	«	
12	1	devant	Doublure	
11	2	Manches	«	Imitation dentelle
10	1	Quille dos	«	
9	2	Dos bas	«	
8	2	Dos taille genoux	«	
7	2	Dos buste	«	
6	2	Cotés devant buste	«	
5	2	Cotés devant taille genoux	«	
4	2	Cotés devant bas	«	
3	2	Devant bas	«	
2	2	Devants taille genoux	«	
1	2	Devants buste	Peau	
Rp	Nb	DESIGNATION	MATIERE	OBSERVATIONS

Champs d'application :

- Vêtement
- Maroquinerie
- Vêtement de peau
- Fourrure

CORRECTION

Diagramme linéaire 4 POINTS

Produit	Sous - ensembles	Eléments travaillés	Qté	Eléments approvisionnés	Qté
ROCHETTE LUNE A		Empiècement central	1	Empiècement dentelle	1
		Doublure devant Doublure dos		fermoir fils colle	

Champs d'application :

- Vêtement
- Maroquinerie

- Vêtement de peau
- Fourrure

CORRECTION

Diagramme linéaire 4 POINTS

Produit	Sous - ensembles	Eléments travaillés	Qté	Eléments approvisionnés	Qté
		côté devant D.	1		
		" devant D.	1		
	devant	devant g	1		
	corps	côté devant g.	1		
	robe	dos droit	1		
	dos	dos gauche	1		
		quille	1		
		manche D	1		
	robe non doublée	manche G	1		
		en forme encadrement dos gauche	1		
		en forme encadrement devant	1		
		en forme encadrement dos droit	1		
		brides	10		
		côté devant D. doublure	1		
		devant D. doublure	1		
		devant G. doublure	1		
		côté devant G. "	1		
		dos D. doublure	1		
		dos G. doublure	1		
		boutons	16		
		fil			
Robe doublée					

Champs d'application :

- Vêtement
- Vêtement de peau
- Maroquinerie
- Fourrure

CORRECTION

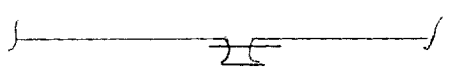
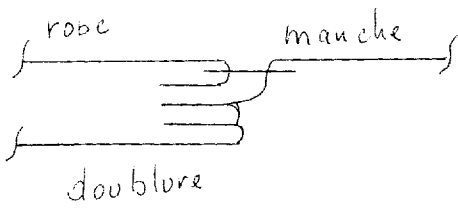
Diagramme linéaire 4 POINTS

Produit	Sous - ensembles	Eléments travaillés	Qté	Eléments approvisionnés	Qté
Robe LINE	<div style="display: flex; flex-direction: column; align-items: center;"> <div style="margin-bottom: 10px;">Corps robe + manches non doublées</div> <div style="margin-bottom: 10px;">Corps robe</div> <div style="margin-bottom: 10px;">Dos</div> <div style="margin-bottom: 10px;">Dev. D. entier</div> <div style="margin-bottom: 10px;">Dev. G. entier</div> <div style="margin-bottom: 10px;">Côte D.</div> <div style="margin-bottom: 10px;">Côte G.</div> <div style="margin-bottom: 10px;">Dos D. entier</div> <div style="margin-bottom: 10px;">Dos G. entier</div> <div style="margin-bottom: 10px;">Devant doubleure</div> <div style="margin-bottom: 10px;">Doubture</div> </div>	<div style="display: flex; flex-direction: column; gap: 5px;"> <div style="display: flex; justify-content: space-between;"> Dev. D. Devant bas droit 1 </div> <div style="display: flex; justify-content: space-between;"> Dev. D. Devant taille genoux D. 1 </div> <div style="display: flex; justify-content: space-between;"> Dev. D. Devant buste droit 1 </div> <div style="display: flex; justify-content: space-between;"> Dev. G. Devant bas gauche 1 </div> <div style="display: flex; justify-content: space-between;"> Dev. G. Devant taille genoux G. 1 </div> <div style="display: flex; justify-content: space-between;"> Dev. G. Devant buste G. 1 </div> <div style="display: flex; justify-content: space-between;"> Côte D. Côte bas droit 1 </div> <div style="display: flex; justify-content: space-between;"> Côte D. Côte taille D. 1 </div> <div style="display: flex; justify-content: space-between;"> Côte D. Côte buste D. 1 </div> <div style="display: flex; justify-content: space-between;"> Côte G. Côte bas G. 1 </div> <div style="display: flex; justify-content: space-between;"> Côte G. Côte taille G. 1 </div> <div style="display: flex; justify-content: space-between;"> Côte G. Côte buste G. 1 </div> <div style="display: flex; justify-content: space-between;"> Dos D. Dos bas Droit 1 </div> <div style="display: flex; justify-content: space-between;"> Dos D. Dos taille Droit 1 </div> <div style="display: flex; justify-content: space-between;"> Dos D. Dos buste Droit 1 </div> <div style="display: flex; justify-content: space-between;"> Dos G. Dos bas G. 1 </div> <div style="display: flex; justify-content: space-between;"> Dos G. Dos taille G. 1 </div> <div style="display: flex; justify-content: space-between;"> Dos G. Dos buste G. 1 </div> <div style="display: flex; justify-content: space-between;"> Manche D. Manche D. 1 </div> <div style="display: flex; justify-content: space-between;"> Manche G. Manche G. 1 </div> <div style="display: flex; justify-content: space-between;"> Ensemble Encolure dos G. Ensemble Encolure dos G. 1 </div> <div style="display: flex; justify-content: space-between;"> Ensemble encolure devant G. Ensemble encolure devant G. 1 </div> <div style="display: flex; justify-content: space-between;"> Ensemble encolure dos G. Ensemble encolure dos G. 1 </div> <div style="display: flex; justify-content: space-between;"> brides brides 10 </div> <div style="display: flex; justify-content: space-between;"> Devant doubleure côte devant doubleure 1 </div> <div style="display: flex; justify-content: space-between;"> Devant D. doubleure Devant D. doubleure 1 </div> <div style="display: flex; justify-content: space-between;"> Devant G. doubleure côte devant G. doubleure 1 </div> <div style="display: flex; justify-content: space-between;"> Devant G. doubleure Devant G. doubleure 1 </div> <div style="display: flex; justify-content: space-between;"> Dos droit doubleure Dos droit doubleure 1 </div> <div style="display: flex; justify-content: space-between;"> Dos G. doubleure Dos G. doubleure 1 </div> </div>	<div style="display: flex; flex-direction: column; gap: 5px;"> <div style="display: flex; justify-content: space-between;"> botons 16 </div> <div style="display: flex; justify-content: space-between;"> fil </div> <div style="display: flex; justify-content: space-between;"> Colle </div> </div>		

Champ d'application : Vêtement

CORRECTION

Solutions technologiques :
2 POINTS

Descriptions des solutions proposées	Schémas des solutions
<i>⇒ Assemblage de la manche</i>	
<p><u>Couture couchée :</u></p> <p>Assemblage piqueuse plate Surfilage à point zigzag ou main</p> <p><u>Assemblage surfileuse 4 fils.</u></p>	
<i>⇒ Montage de la manche et propreté</i>	
<p>Assembler tête de manche emmanchure.</p> <p>Repasser en couchant les couture à l'intérieur.</p> <p>Rabattre doublure à la main sur l'assemblage.</p>	

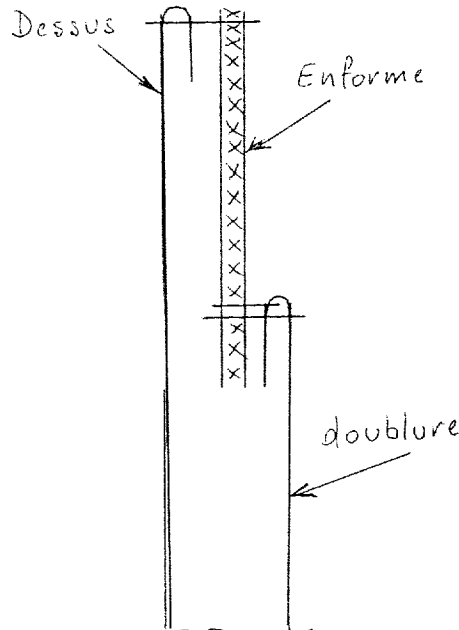
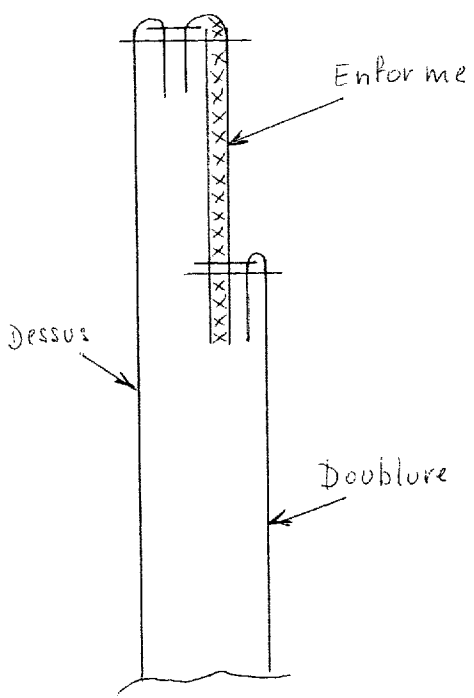
Champ d'application :

- Vêtement de peau

CORRECTION

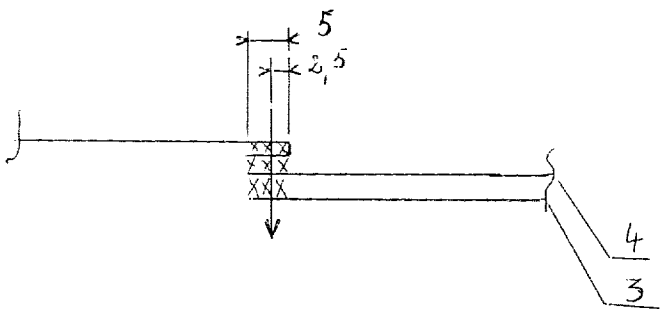
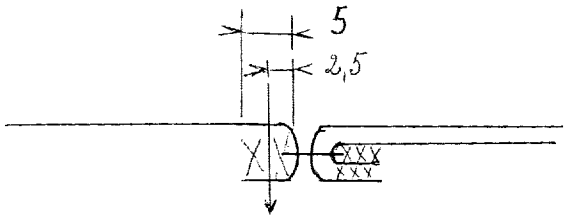
Solutions technologiques pour l'assemblage de l'enforme à l'encolure

2 POINTS

Solution N°1	Solution N°2
 <p>A hand-drawn technical diagram of a collar assembly. It shows a vertical rectangular piece with a rounded top. A vertical strip with 'x' marks is attached to the top edge, labeled 'Enforme'. Below this strip, a horizontal line with a small semi-circular protrusion is shown, labeled 'doublure'. The top part of the main piece is labeled 'Dessus'.</p>	 <p>A hand-drawn technical diagram of a collar assembly, similar to Solution N°1. It shows a vertical rectangular piece with a rounded top. A vertical strip with 'x' marks is attached to the top edge, labeled 'Enforme'. Below this strip, a horizontal line with a small semi-circular protrusion is shown, labeled 'Doublure'. The top part of the main piece is labeled 'Dessus'.</p>

Champ d'application : _ Maroquinerie

Solutions technologiques :
2 POINTS

Schémas cotés	Explications
<p data-bbox="156 533 431 566">⇒ <i>Assemblage à plat</i></p> 	<p data-bbox="945 779 1152 813">Remborder à 5</p> <p data-bbox="945 846 1419 958">Piquer à 2,5 de l'empècement côté (G et D) sur empècement central agrémenté de broderie</p>
<p data-bbox="156 1272 384 1305">⇒ <i>Piqué, retourné</i></p> 	<p data-bbox="945 1485 1434 1597">Piquer une prise de 7 empècement côté et empècement central agrémenté broderie.</p> <p data-bbox="945 1630 1168 1664">Ouvrir couture.</p> <p data-bbox="945 1697 1450 1776">Surpiquer 2,5 de l'empècement côté (G et D)</p>

Champ d'application : - Vêtement

CORRECTION
10

Choix d'un tissu et d'une dentelle pour le modèle « Lune ». 3 POINTS

	<i>Tissu</i>	<i>Dentelle</i>
Choix	Choix possibles : <ul style="list-style-type: none">- Doupion de soie ou- Lamé ou- Satin duchesse ou- Tissu laqué et claqué	<ul style="list-style-type: none">- Dentelle de Calais soie noire ou- Dentelle de Calais soie marron ou- Dentelle soie et fils métalliques
Caractéristiques	Suivant les choix des candidats	Suivant les choix des candidats
Justification du choix	Idem	Idem

Etude des différentes étoffes proposées pour l'étole. 3 POINTS

Etoffes	Description et tombé de l'étoffe
<i>Mousseline de soie</i>	Tissu d'armure toile. Léger. Tombé très souple. Belle transparence. Finesse. Douceur et brillance de la soie (idem pour les trois étoffes)
<i>Organza de soie</i>	Tissu en armure toile, fin, léger et transparent. On donne à ce tissu un fini empesé ce qui donnera un tombé moins souple que la mousseline, les drapés qui se formeront sur les épaules seront volumineux.
<i>Panne de velours de soie</i>	Velours de poids léger, tissé ou tricoté. Son duvet aplati par calandrage dans une seule direction lui procure un aspect brillant.

Champ d'application :

- Vêtement de peau

11
CORRECTION

Choix de peaux pour la robe « Line ».

POINTS

<i>Choix</i>	<i>Origine et caractéristiques</i>	<i>Justification du choix</i>
Porc velours pour la robe	Porcine Travaillé côté chair (ponçage) Peau nerveuse et de bonne tenue, caractérisée par un dessin de 3 porcs de poils regroupés.	Beau tombé de la Roche . Aspect de velours régulier et fin. Peau suffisamment grande pour obtenir le « bas de la robe » sans couture. Aspect mat velours.
OU Agneau métis pour la manche	Croisement chèvre / mouton Peaux fines et souples qui ressemblent à la peau de « chamoix »	Beau tombé de la manche souplesse du matériau. Les peaux sont petites et permettent de jolies découpes. Aspect mat du velours.
OU Porc velours imprimé pour la manche	Porcine. Idem porcs velours. L'impression par sérigraphie permet d'obtenir des peaux avec un dessin original, brillant ou de couleur.	Beau tombé de la manche, possibilité d'impression de dentelle. Possibilité de combiner 2 matières. Aspect mat du velours.
OU Agneau Métis imprimé	Croisement chèvre / mouton. L'impression par sérigraphie permet d'obtenir des peaux avec un dessin original, brillant ou de couleur. Peaux fines et souples qui ressemblent à « la peau de chamoix»	Beau tombé de la robe. Souplesse du matériau. Les peaux sont petites et permettent de jolies découpes pour la jupe. Possibilité d'impression dentelle. Aspect mat du velours.

Choix d'une doublure 3 points

<i>Choix d'une doublure</i>	<i>Justification du choix</i>
Pongé de soie Ou Cupro bemberg	Doublure légères et fines en accord avec les peaux souples et fines. Le pongé de soie est confortable

Champ d'application : - Maroquinerie

CORRECTION

Choix de deux peausseries pour la pochette de soirée « Lunea ». 3 POINTS

Choix	<i>1^{er} Choix</i>	<i>2^{ème} Choix</i>
	Les choix possibles sont les suivants :	
Justification de votre choix	<ul style="list-style-type: none"> - Agneau plongé - Chèvre argenté - Veau velours - Porc velours - Maroquin - Agneau velours 	
Caractéristiques des peausseries	Les réponses seront à corriger suivant les choix des candidats.	
Procédé de fabrication		

Etude des différentes doublures proposées pour la pochette de soirée « Lunea ». POINTS

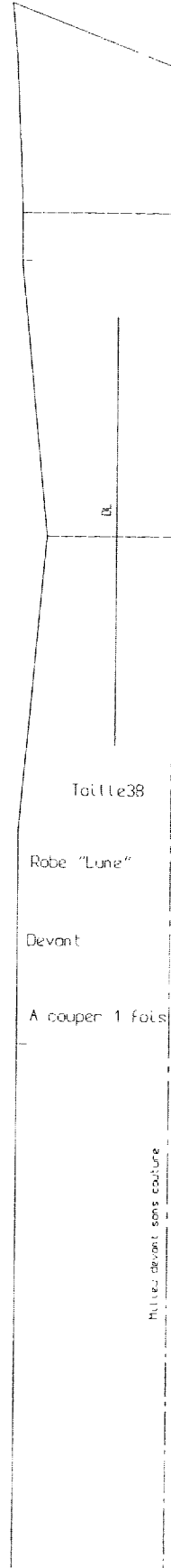
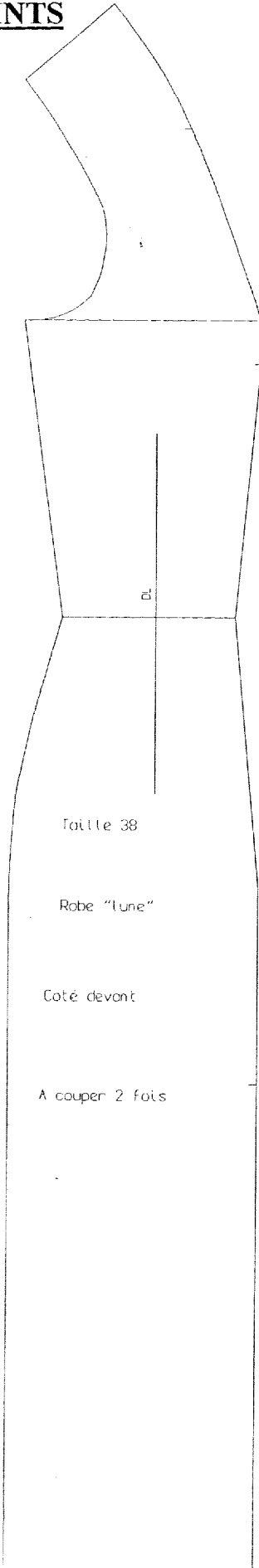
<i>Matières</i>	<i>Particularités</i>	<i>Avantages</i>	<i>Inconvénients</i>
Agneau touché velours	Peausserie traités dont la fleur a été poncée.	Beau touché. Bel aspect.	Chère, fragile. Usure rapide.
Porc velours	Peausserie traitée dont on a poncé la fleur, soit travaillé la croûte fini velours.	Prix moins élevé. Touché agréable.	Article de gamme inférieure
Alcantara®	Textile	Très belle finition. Touché très fin. Traité scotchgard.	Etoffe relativement chère et fragile (ce n'est pas du cuir).

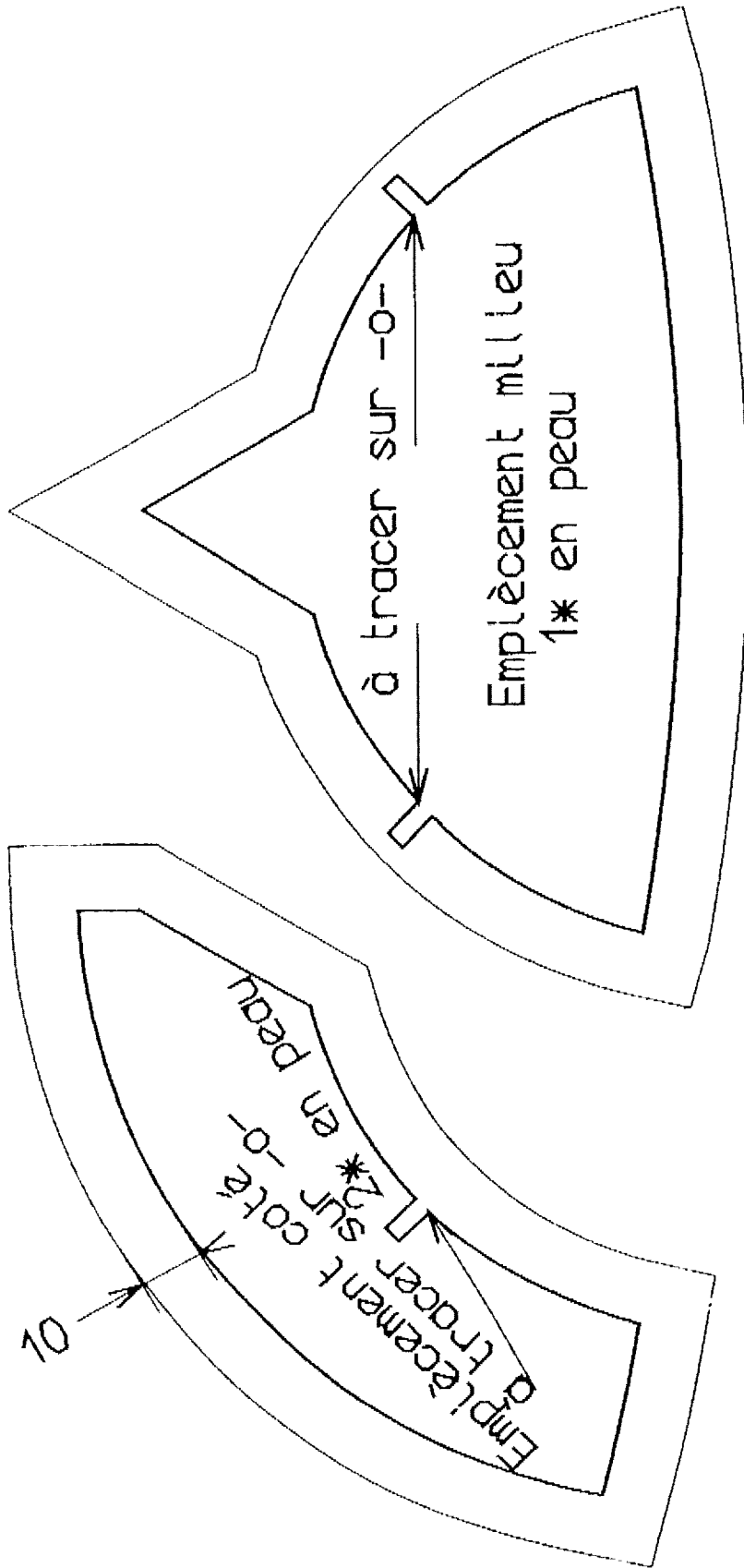
DAO

Champs d'application : Vêtement, vêtement de peau, fourrure

5 POINTS

CORRECTION





0306-ANA VT AC