

# BACCALAUREAT PROFESSIONNEL

## Artisanat et Métiers d'Art

### Option : Vêtement et accessoire de mode

#### E 2 Epreuve de technologie et Histoire de l'Art et du costume

##### Sous - épreuve A2 : Préparation d'une fabrication

## U 21

Durée : 3 h

Coefficient : 1,5

#### Compétences sur lesquelles porte l'épreuve :

- C 112 : Identifier les types d'informations esthétiques et techniques nécessaires.  
 C 211 : Rechercher, comparer, choisir et traduire une solution esthétique et technique.  
 C 221 : Rechercher les solutions technologiques adaptées.

**Le candidat traitera les questions suivant son champ d'application**

**Ce sujet comporte 21 documents repérés de 01 à 21 répartis en 2 dossiers :**

Présentation de l'épreuve	01/21
Présentation du sujet	02/21

### 1<sup>er</sup> dossier

Présentation du premier dossier	03/21 pour vêtement 04/21 pour vêtement de peau 05/21 pour maroquinerie 06/21 pour fourrure
Nomenclature	07/21 tous champs d'application <b>document à rendre</b>
Diagramme linéaire	08/21 tous champs d'application <b>document à rendre (format A3)</b>
Solutions technologiques	09/21 pour vêtement <b>document à rendre</b> 10/21 pour vêtement de peau <b>document à rendre</b> 11/21 pour maroquinerie <b>document à rendre</b> 12/21 pour fourrure <b>document à rendre</b>
Etude des matériaux	13/21 pour vêtement <b>document à rendre</b> 14/21 pour vêtement de peau <b>document à rendre</b> 15/21 pour maroquinerie <b>document à rendre</b> 16/21 pour fourrure <b>document à rendre</b>
Planches ou documents ressource	17/21 pour vêtement (format A3). 18/21 pour vêtement de peau et maroquinerie et fourrure.

### 2<sup>ème</sup> dossier :

Présentation du sujet informatique	19/21 pour vêtement, vêtement de peau et fourrure.
Document ressource	20/21 pour vêtement, vêtement de peau et fourrure.
Présentation du sujet informatique	21/21 pour maroquinerie.
Disquette ressource	Vêtement, vêtement de peau et fourrure.
Disquette ressource	Maroquinerie.

#### L'évaluation portera essentiellement sur :

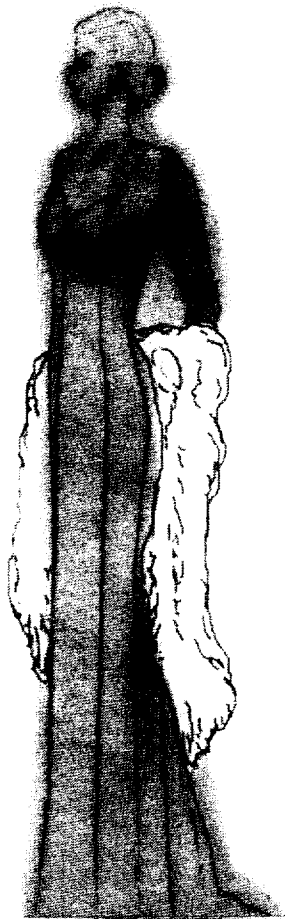
- La pertinence de l'analyse des données
- L'exactitude des informations transmises
- La rigueur de l'expression écrite
- La justification des propositions formulées

Les documents à rendre avec la copie seront agrafés par le surveillant, sans indication d'identité du candidat.

**SUJET**

Lors de son voyage au Québec pour une soirée à l'ambassade de France, Mme Aloune portera une robe et une étole. L'ensemble « Lune » ou « Line » et l'étole « Léa », sera agrémenté de la pochette « Lunea ».

Robe « Lune » Champs d'application  
Vêtement et fourrure



Étole « Léa »  
Champ d'application  
Fourrure



Robe « Line »  
Champ d'application  
Vêtement de peau

**Descriptif des robes :**

Robe longue de soirée haute couture réalisée en tissu ou en peau suivant votre champ d'application.

Pour la robe « Lune » les manches seront de couleur différente ou non, en dentelle fine de grande qualité.

Pour la robe « Line » les manches seront en peau imitation dentelle.

Devant : cintré par une couture milieu devant et des découpes « bretelle ».

Dos : avec couture milieu, ampleur bas de la robe donnée par une quille. Fermeture par des brides et 16 boutons boules.

Des découpes à la taille et aux genoux seront réalisées pour la robe « Line » (champ d'application vêtement de peau).

Le corps de la robe est entièrement doublé. La finition des encolures devant et dos sera réalisée par des enformes.

**Descriptif de la pochette :**

Pochette de soirée plate en forme lune.

Fermeur serti, à cadre articulé en métal, sur lequel est fixée une poignée fantaisie.

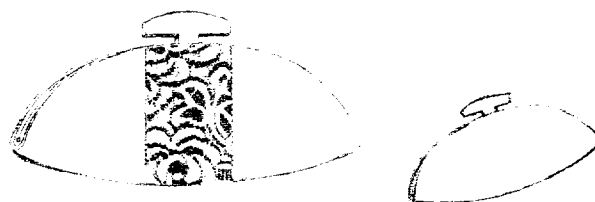
Corps composé de deux matières différentes : peau en application sur une bande de dentelle et son support.

Les corps face et dos sont assemblés par jointage ( piqué retourné).

**Descriptif de l'étole en fourrure :**

Étole doublée.

Pochette « Lunea »  
Champ d'application Maroquinerie



<b>Premier dossier</b>
------------------------

Vous êtes responsable d'un atelier vous devez préparer le modèle Lune présenté sur le document.02.

**Champ d'application :** - Vêtement

**Travail demandé :**

- 1) Etablir la nomenclature du modèle « Lune » sur le document **07** (à rendre).
- 2) Etablir le diagramme linéaire du modèle « Lune » sur le document **08** (à rendre).
- 3) Proposer des solutions technologiques pour les assemblages et finitions suivants :
  - assemblage de la manche
  - montage de la mancheDécrire les solutions proposées et tracer les schémas sur le document **09** (à rendre).
- 4) Choisir un tissu susceptible de convenir pour la réalisation du corps de la robe ainsi qu'une dentelle pour les manches en vous appuyant sur la planche ressource **17**.  
Décrire les caractéristiques de ces étoffes et justifier votre choix sur le document **13** (à rendre).
- 5) Mme Aloune désire une étole pour agrémenter sa robe et habiller ses épaules, on lui propose différentes étoffes : de la mousseline de soie, de l'organza de soie ou de la panne de velours de soie.  
Décrire, sur le document **13** (à rendre), chaque étoffe, en présentant ses particularités et son tombé afin de faciliter le choix de votre cliente.

<b>Premier dossier</b>
------------------------

Vous êtes responsable d'un atelier vous devez préparer le modèle « Line » présenté sur le document **02**.

**Champ d'application :**            - Vêtement de peau

**Travail demandé :**

- 1) Etablir la nomenclature du modèle « Line » sur le document **07** (à rendre).
- 2) Etablir le diagramme linéaire du modèle « Line » sur le document **08** (à rendre).
- 3) Proposer deux solutions technologiques différentes pour l'assemblage de l'enforme à l'encolure, décrire les solutions proposées et tracer les schémas sur le document **10** (à rendre).
- 4) Madame « Aloune » souhaiterait que sa robe soit réalisée entièrement en peau dans des matériaux plutôt mats que brillants.  
Choisir parmi la liste de matériaux disponibles à l'atelier de fabrication document ressource **18** une peau pour le corps de la robe et une pour les manches qui seraient susceptibles de lui convenir en respectant l'opposition corps / manche.  
Donner l'origine et les caractéristiques de ces matériaux et justifier votre choix sur le document **14** (à rendre).
- 5) Choisir une doublure pour la robe « Line » parmi les doublures proposées sur le document ressources **18** et justifier votre choix sur le document **14** (à rendre).

<b>Premier dossier</b>
------------------------

Vous êtes responsable d'un atelier vous devez préparer la robe « Lune » et l'étole « Léa » présentées sur le document **02**.

**Champ d'application :** - Fourrure

**Travail demandé :**

- 1) Etablir la nomenclature de la robe « Lune » sur le document **07** (à rendre).
- 2) Etablir le diagramme linéaire de la robe « Lune » sur le document **08** (à rendre).
- 3) Proposer des solutions technologiques d'assemblage et finition pour une étole réalisée en vison. Décrire les solutions proposées et tracer les schémas sur le document **12** (à rendre).
- 4) Choisir deux fourrures différentes, susceptibles de convenir pour la réalisation de l'étole « Léa » en vous appuyant sur la planche ressource document **18**.  
Décrire les caractéristiques de ces fourrures et justifier votre choix sur le document **16** (à rendre).
- 5) Proposer un renfort et une doublure pour la finition de l'étole « Léa ».  
Justifier votre choix sur le document **16** (à rendre).

<b>Premier dossier</b>
------------------------

Vous êtes responsable d'un atelier vous devez préparer la pochette « Lunea » présentée sur le document **02**.

**Champ d'application :**            - **Maroquinerie**

**Travail demandé :**

- 1) Etablir la nomenclature de la pochette « Lunea » sur le document **07** (à rendre).
- 2) Etablir le diagramme linéaire de la pochette « Lunea » sur le document **08** (à rendre).
- 3) Schématiser, coter et expliquer le montage des côtés sur l'empiècement en dentelle par assemblage à plat ou piqué retourné sur le document **11** (à rendre).
- 4) Choisir deux peausseries différentes, susceptibles de convenir pour la réalisation de la pochette de soirée « Lunea », coordonnées à la robe de Mme Aloune, en vous appuyant sur le document ressource **19**.  
Justifier votre choix, décrire les caractéristiques de ces peausseries, et donner leur procédé de fabrication sur le document **15** (à rendre).
- 5) Mme Aloune désire faire doubler son sac, vous lui proposez de l'agneau velours, du porc velours, de l'alcantara®.  
Décrire chaque matière, sur le document ressource **15** (à rendre), en présentant ses particularités ainsi que les avantages et inconvénients dans leur utilisation afin de faciliter le choix de votre cliente.



**DOCUMENT A RENDRE****Champs d'application : Cocher le champ qui vous concerne**

- |                                       |   |
|---------------------------------------|---|
| <input type="checkbox"/> Vêtement     | <input type="checkbox"/> Vêtement de peau |
| <input type="checkbox"/> Maroquinerie | <input type="checkbox"/> Fourrure         |

**Diagramme linéaire**

<b>Produit</b>	<b>Sous -ensembles</b>	<b>Éléments travaillés</b>	<b>Qté</b>	<b>Éléments approvisionnés</b>	<b>Qté</b>



**DOCUMENT A RENDRE****Champ d'application :** - Vêtement**Solutions technologiques :**

<b>Description des solutions proposées</b>	<b>Schémas des solutions</b>
<b>⇒ <i>Assemblage de la manche</i></b>	
<b>⇒ <i>Montage de la manche</i></b>	

**DOCUMENT A RENDRE**

**Champ d'application :** - Vêtement de peau

**Solutions technologiques pour l'assemblage de l'enforme à l'encolure**

Solution N°1	Solution N°2

**DOCUMENT A RENDRE****Champ d'application :** - Maroquinerie**Solutions technologiques :**

Schémas cotés	Explications
<b>⇒ <i>Assemblage à plat</i></b>	
<b>⇒ <i>Piqué , retourné</i></b>	

**DOCUMENT A RENDRE****Champ d'application :** - Fourrure**Solutions technologiques :**

Description des solutions proposées	Schémas des solutions
<i>⇒ Assemblage de l'étole</i>	
<i>⇒ Finition de l'étole</i>	

**DOCUMENT A RENDRE****Champ d'application :** - Vêtement

Choix d'un tissu et d'une dentelle pour le modèle « Lune ».

	<i>Tissu</i>	<i>Dentelle</i>
<b>Choix</b>		
<b>Caractéristiques</b>		
<b>Justification du choix</b>		

Etude des différentes étoffes proposées pour l'étole.

<b>Etoffes</b>	<b>Description et « tombé » de l'étoffe</b>
<i>Mousseline de soie</i>	
<i>Organza de soie</i>	
<i>Panne de velours de soie</i>	

**DOCUMENT A RENDRE****Champ d'application :** - Vêtement de peau**Choix de peaux pour la robe « Line ».**

<i>Choix</i>	<i>Origine et caractéristiques</i>	<i>Justification du choix</i>

**Choix d'une doublure**

<i>Choix d'une doublure</i>	<i>Justification du choix</i>

**DOCUMENT A RENDRE****Champ d'application :** - Maroquinerie

Choix de deux peausseries pour la pochette de soirée « Lunea ».

	<i>1<sup>er</sup> Choix</i>	<i>2<sup>ème</sup> Choix</i>
<b>Choix</b>		
<b>Justification de votre choix</b>		
<b>Caractéristiques des peausseries</b>		
<b>Procédé de fabrication</b>		

Etude des différentes doublures proposées pour la pochette de soirée « Lunea ».

<i>Matières</i>	<i>Particularités</i>	<i>Avantages</i>	<i>Inconvénients</i>
<b>Agneau velours</b>			
<b>Porc velours</b>			
<b>Alcantara®</b>			

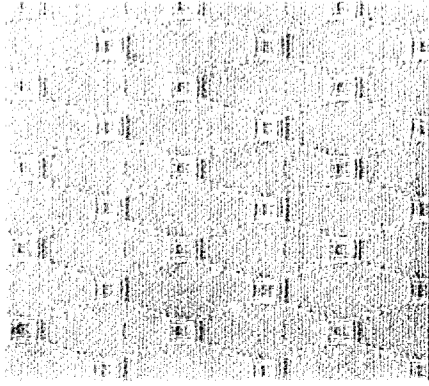
**DOCUMENT A RENDRE****Champ d'application :** - Fourrure**Choix de deux fourrures pour l'étoile « Léa »**

	<i>1<sup>er</sup> Choix</i>	<i>2<sup>ème</sup> Choix</i>
<b>Caractéristiques</b>		
<b>Justification du choix</b>		

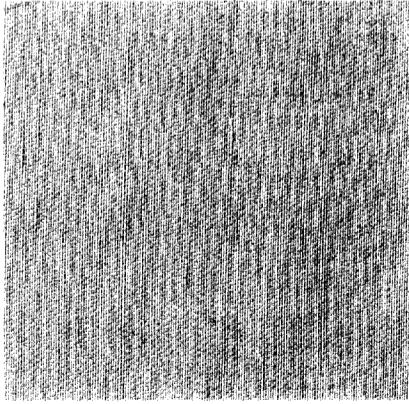
**Proposition d'un renfort et d'une doublure.**

	<i>Renfort</i>	<i>Doublure</i>
<b>Proposition</b>		
<b>Justification</b>		

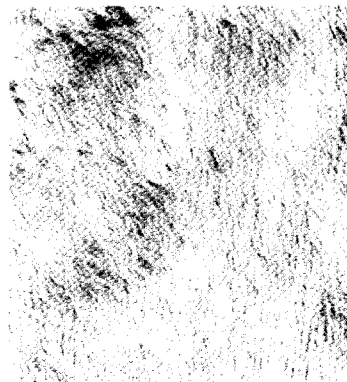




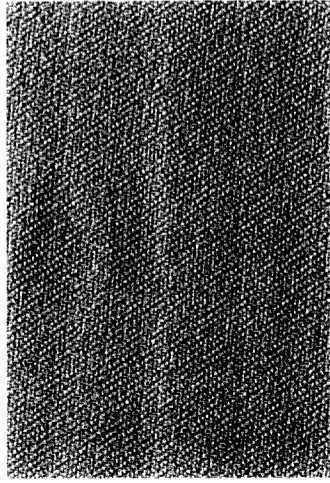
Broché de coton



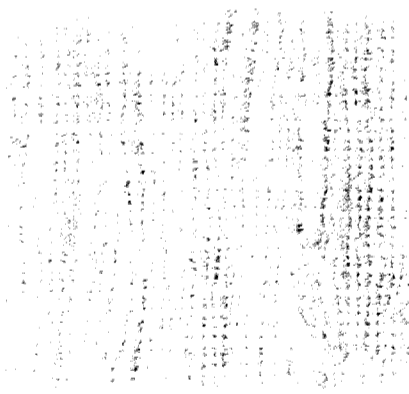
Doupion de soie



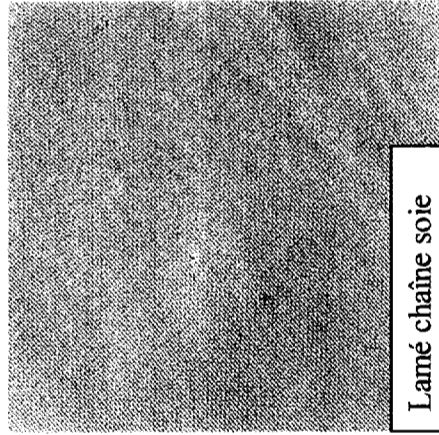
Panne de velours de soie



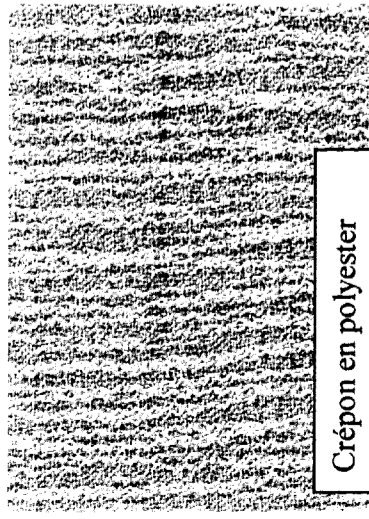
Gabardine 100% laine



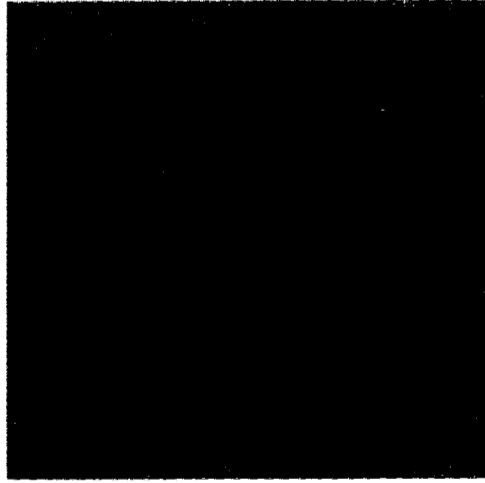
Toile de soie



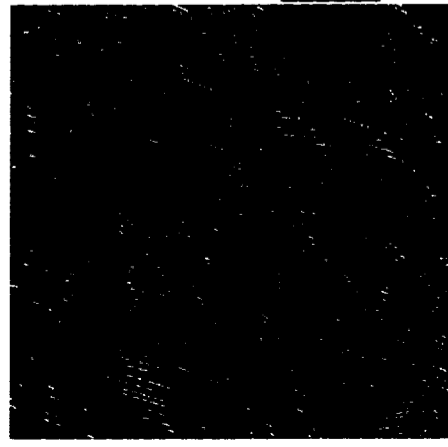
Lamé chaîne soie et fils métalliques



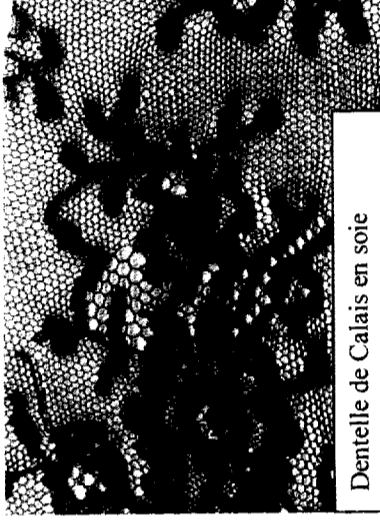
Crépon en polyester



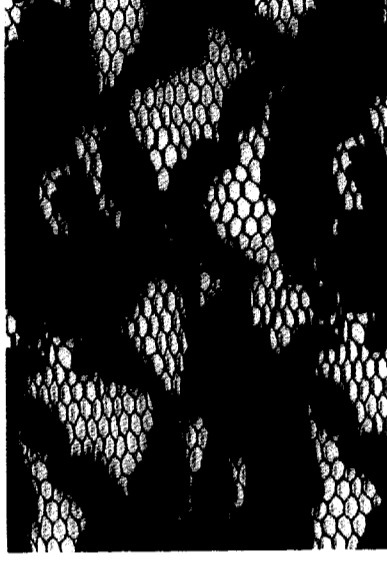
Satin duchesse de soie



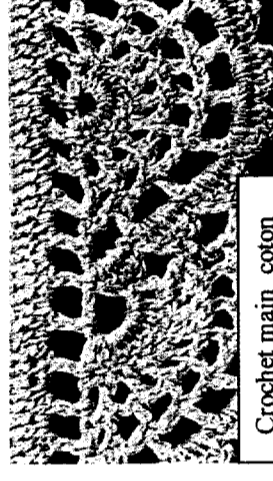
Tissu souple laqué et cloqué soie et rayonne



Dentelle de Calais en soie réalisée sur métier Leavers



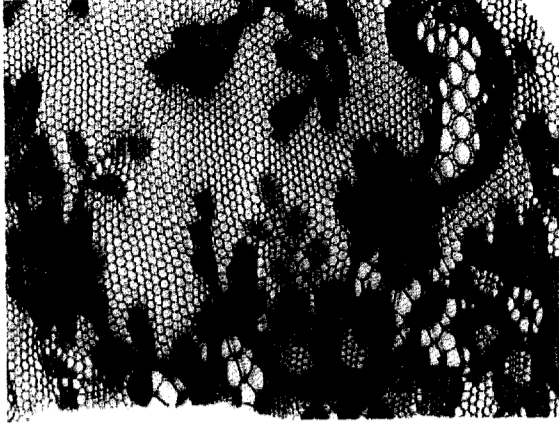
Dentelle viscosse et lycra® réalisée sur métier Rachel



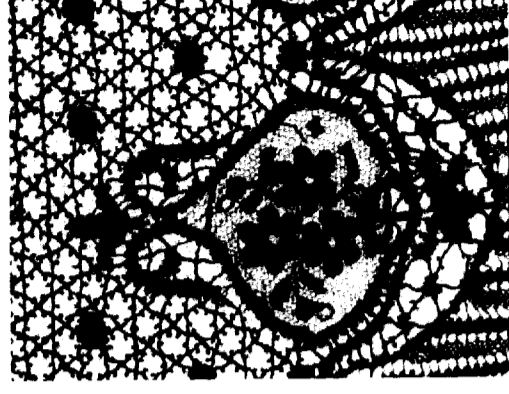
Crochet main coton



Dentelle de soie rebrodée de soutache Argentée.



Dentelle de Calais en soie réalisée sur métier Leavers



Guipure de soie



Dentelle soie et fils métalliques

« Parmi tous les produits actuellement sur le marché, le Leavers est incontestablement la Rolls des dentelles. Seule dentelle tissée ( les autres étant tricotées) il imite quasi à la perfection la travail à la main. D'une incroyable complexité, la dentelle Leavers met en œuvre plus d'une centaine de fils. Ces métiers , qui mesurent 4 à 5 mètres de long, sont tous d'origine. On n'en fabrique plus. C'est donc avec un nombre limité de machines que l'on réalise aujourd'hui les plus belles dentelles du monde. A côté des dentelles tricotées sont produites par trois types de métiers : Textronic, Jacquard tronic et Rachel ».

Extrait d'un article paru dans le journal Tex News

**Liste des peaux disponibles à l'atelier de fabrication**

- Vachette nubuck
- Agneau nappa
- Agneau plongé
- Porc velours imprimé
- Agneau métis imprimé
- Agneau voilé
- Croûte de veau
- Agneau métis

**Doublure disponibles**

- Pongé de soie 77 g/m
- 100% Cupro (Bemberg) 75 g/m
- Taffetas changeant 50% viscose  
50% acétate 103 g/m
- Satin lourd 155 g/m 100 % viscose

**Liste des peausseries**

- Collet de vachette végétal
- Agneau plongé
- Chèvre argentée
- Croûte P.U argent
- Veau velours
- Vachette lissée
- Vachette nubuck
- Agneau velours
- Maroquin

**Liste des fourrures**

- Astrakan
- Panthère
- Poulain
- Ragondin
- Zibeline
- Renard

<b>Deuxième dossier</b>
-------------------------

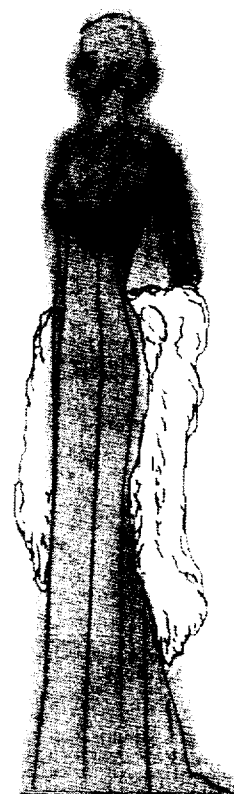
**Champs d'application :**

Cocher le champ qui vous concerne

- Vêtement             Vêtement de peau  
 Fourrure

**Partie informatique : temps prévu 1h****Sujet :**

Vous êtes chargé(e) par le bureau d'étude de réaliser la transformation du devant de la robe « Lune ».

**Travail demandé :**

A l'aide de l'outil informatique et du logiciel de D.A.O. GMPCAD, réaliser la transformation du devant.

- 1) ⇒ Ouvrir le fichier « Base » sur la disquette qui vous est remise.
- 2) ⇒ Tracer la découpe bretelle.
- 3) ⇒ Tracer le décolleté
- 4) ⇒ Déplacer la pince poitrine.
- 5) ⇒ Séparer les éléments.
- 6) ⇒ Porter les indications utiles à la coupe et au montage (crans) sur tous les éléments. Hauteur d'écriture 7, épaisseur des traits **forts**.
- 7) ⇒ Inscrire votre n° d'inscription en haut à droite dans la partie prévue à cet effet.
- 8) ⇒ Enregistrer votre travail sur la même disquette dans un fichier nommé « Lune ».
- 8) ⇒ Imprimer le travail en monochrome encre noire sur un format A4

**Consignes :**

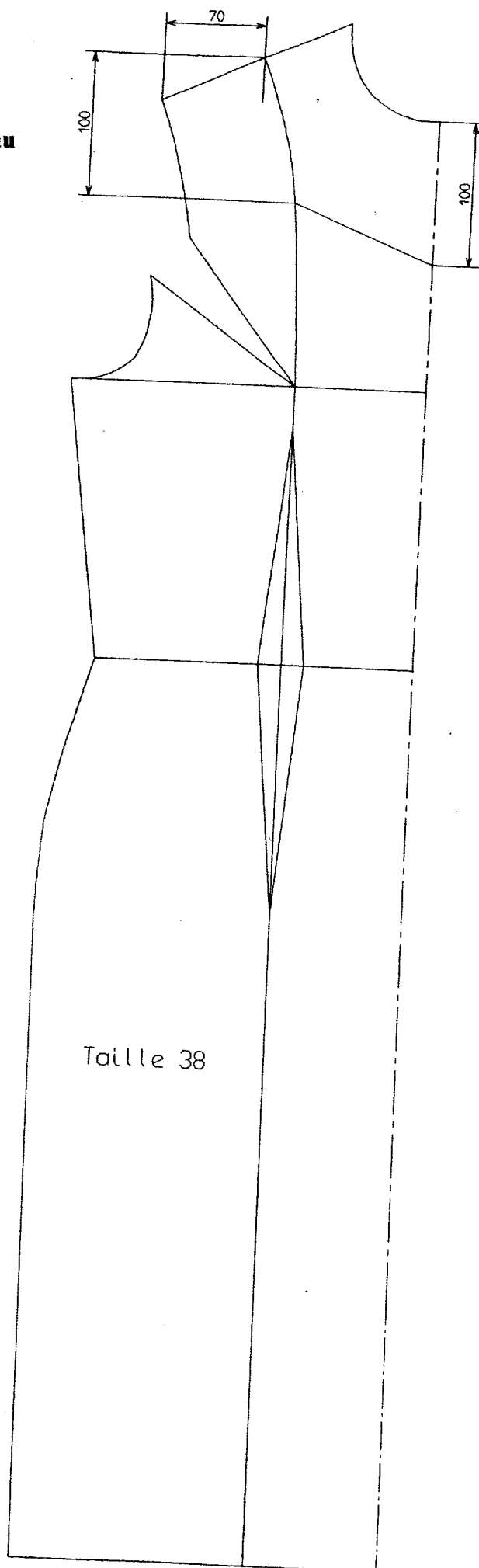
- Aucune indication faisant référence au nom de l'établissement ou du candidat ne devra être portée sur le tracé, sur la disquette ou sur l'enveloppe contenant la disquette.
- La disquette sera placée dans une enveloppe blanche, fermeture auto - collante qui sera agrafée au dos du tirage papier en haut à droite.

**Document ressource DAO**

**Champs d'application :**

- **Vêtement**
- **Vêtement de peau**
- **Fourrure**

20/21



Les mesures sont exprimés  
en millimètre.

0306 - AMA V T A

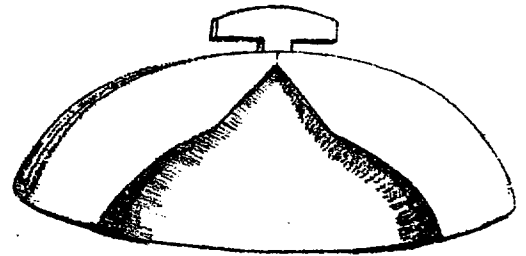
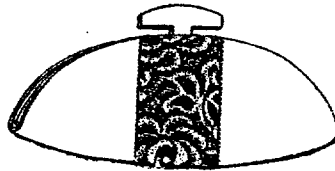
**Deuxième dossier**

**Champ d'application** : - Maroquinerie

*Dos de la pochette « Lunea »*

**Partie informatique** : temps prévu 1h

*Face avant de la pochette « Lunea »*



**Sujet** :

Vous êtes chargé(e) par le bureau d'étude de réaliser la transformation du dos de la pochette « Lunea ».

**Travail demandé** :

A l'aide de l'outil informatique et du logiciel de DAO GMPCAD, réaliser la transformation de la pochette « Lunea » en augmentant le volume du dos de la pochette en fonction de la courbe dessinée sur le modèle de base pour un assemblage en couture ouverte sur la face avant (empiècement devant et empiècements côtés).

- 1/ ⇒ Ouvrir le fichier « Basesac » sur votre disquette ressource.
- 2/ ⇒ Réaliser la symétrie de l'empiècement devant.
- 3/ ⇒ Ajouter les valeurs de prise de couture ainsi que toutes les indications et repères nécessaires à la coupe et au montage sur tous les éléments (hauteur d'écriture 5, épaisseur des traits forts, écriture droite).
- 4/ ⇒ Séparer vos éléments
- 5/ ⇒ Coter les valeurs de prise de couture.
- 6/ ⇒ Inscrire votre n° d'inscription en haut à droite dans la partie prévue à cet effet.
- 7/ ⇒ Enregistrer votre travail sur votre disquette ressource sous le nom « Lunea ».
- 8/ ⇒ Imprimer votre travail en monochrome encre noire sur format A4.

**Consignes** :

- Aucune indication faisant référence au nom de l'établissement ou du candidat ne devra être portée sur le tracé, sur la disquette ou sur l'enveloppe contenant la disquette.
- La disquette sera placée dans une enveloppe blanche, fermeture autocollante qui sera agrafée au dos du tirage papier en haut à droite.