

BACCALAURÉAT PROFESSIONNEL "ARTISANAT ET MÉTIERS D'ART"

OPTION : TAPISSIER D'AMEUBLEMENT

E.2 ÉPREUVE DE TECHNOLOGIE ET HISTOIRE DE L'ART

Sous-épreuve A.2 - unité U.21

"PRÉPARATION D'UNE FABRICATION"

Durée : 3 heures

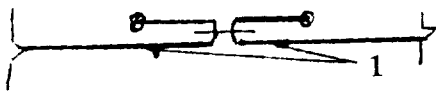
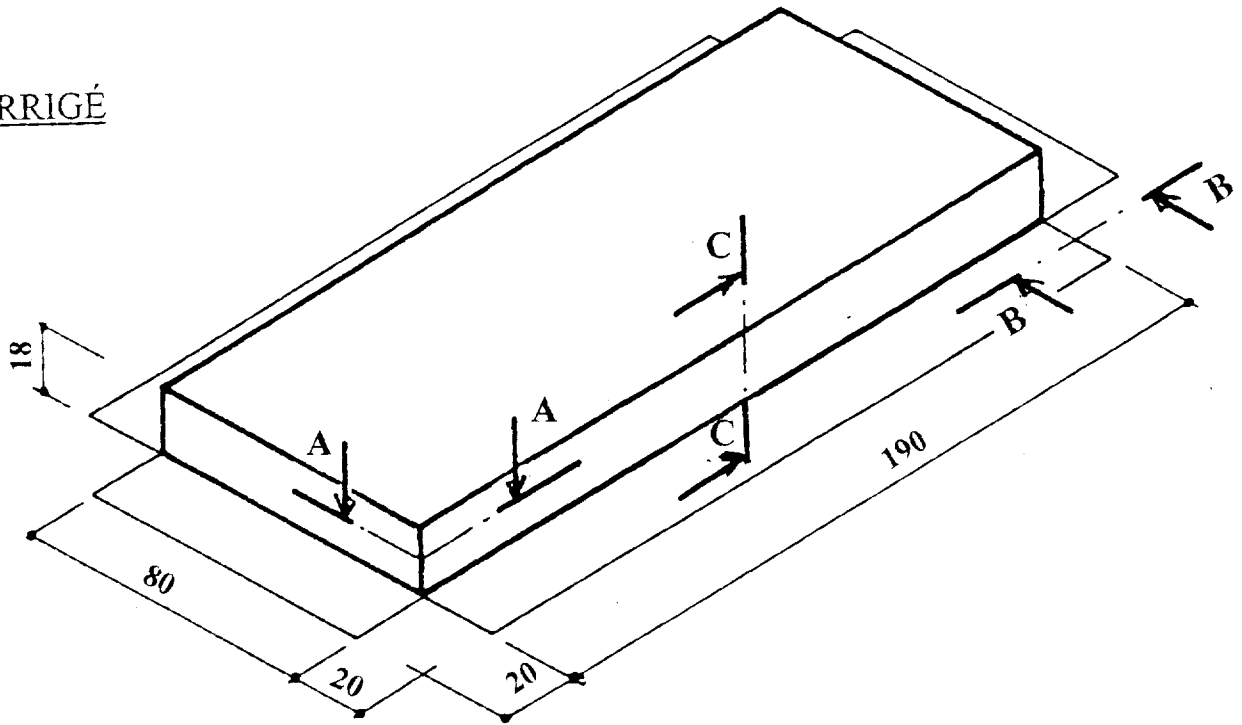
Coefficient : 1,5

Proposition de Corrigé

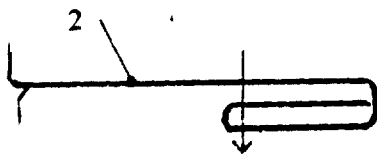
Cette proposition de corrigé comprend 4 documents numérotés de 1/4 à 4/4 :

- 1/4 → développé et métrage doubles-rideaux
- 2/4 → nomenclature et sections
- 3/4 → plan de coupe
- 4/4 → plan de coupe et gabarit

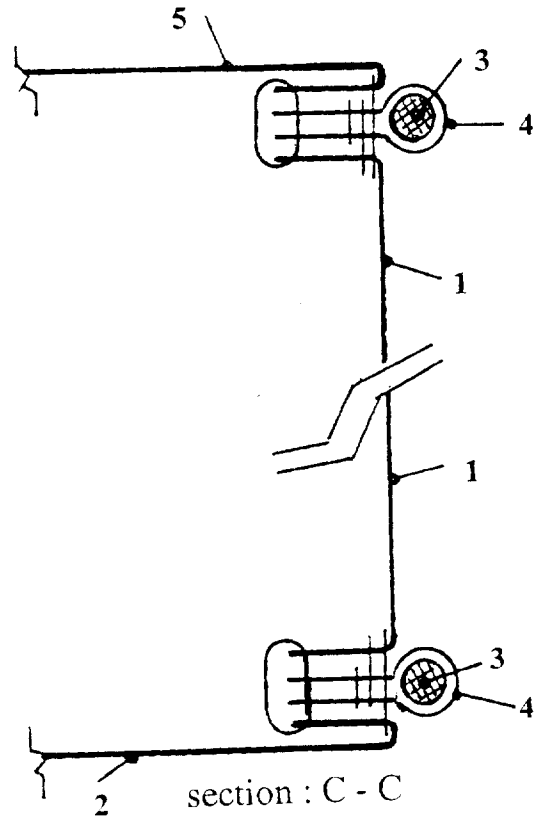
CORRIGÉ



section : A - A



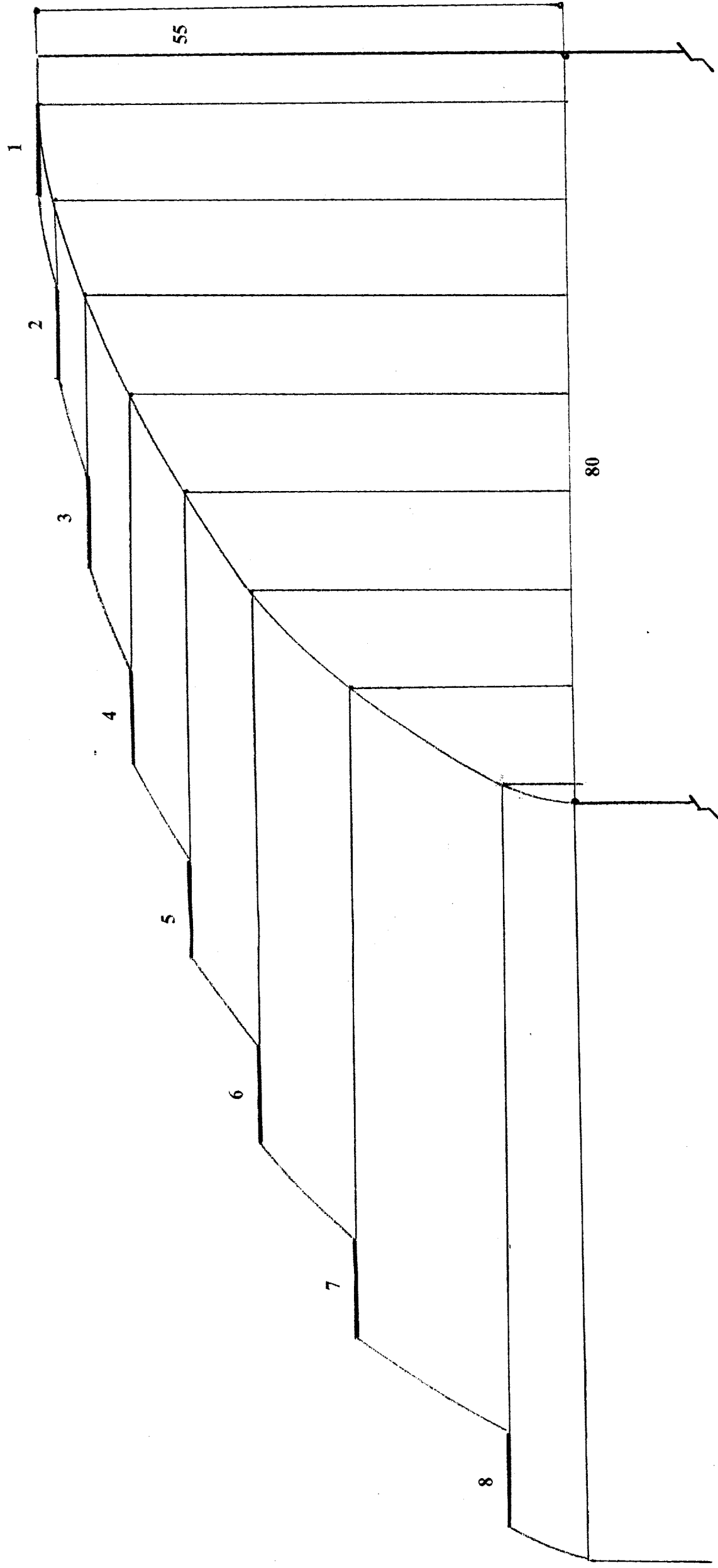
section : B - B



section : C - C

Sections à l'échelle 1 : 1

4	2	Tissu PP	542 × 4 cm
3	2	Ganse	540 cm Ø 3,5 cm
2	4	Sous-bande	80 × 20 cm × 2 190 × 20 cm × 2
1	4	Plate-bande	80 × 18 cm × 2 190 × 18 cm × 2
Repère	Nombre	Désignation	Dimension
NOMENCLATURE			



Métrage doubles-rideaux

Largeur nécessaire : 80 cm
 ampleur : 8 plis de 10 cm
 largeur finie : 80 cm
 côté retour : 2 cm
 champ : 6 cm
 Total : 168 cm

Nombre de lés :
 168 : 120 = 1,4 soit 3 lés

Hauteur nécessaire :

hauteur finie : 250 cm
 ourlet bas : 20 cm
 Tête : 12 cm
 total : 282 cm

Nombre de raccords :

282 : 45 = 6,26 soit 7 raccords
 7 x 45 = 315 cm

Métrage total : 315 cm x 3 lés = 945 cm

CORRIGÉ

Calcul échelle :

largeur finie : 160 : 5 = 32 cm

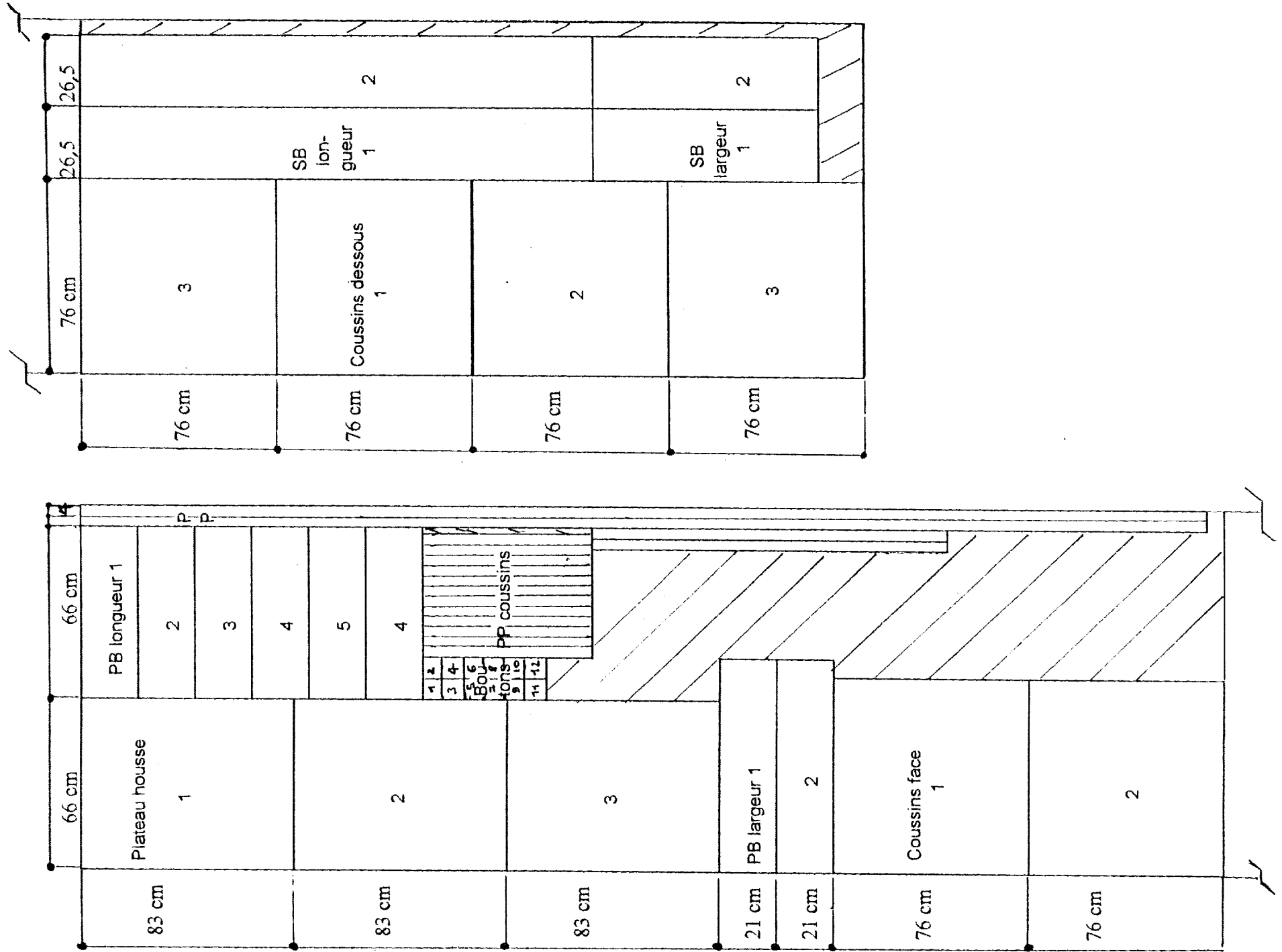
intervalles : 80 - 5 - 2 = 73

73 : 7 = 10,42

10,42 : 5 = 2,08

plis : 10 : 5 = 2 cm

PLAN DE COUPE 1 : échelle 1 : 20



PLAN DE COUPE SENS DU TISSU

- 1) Afin de respecter le sens de la moire, le plateau et les plates-bandes de la housse du matelas auront 2 coutures dans la longueur.
Les sous-bandes peuvent être prises dans le travers.
(plan de coupe 1 ci-contre)
- 2) Le dessin du folio 5/6 est respecté : dans ce cas, il n'y aura pas de couture sur le plateau et les plates-bandes, les coussins suivront le même sens.
(plan de coupe 2 page 4/4)

PLAN DE COUPE 1

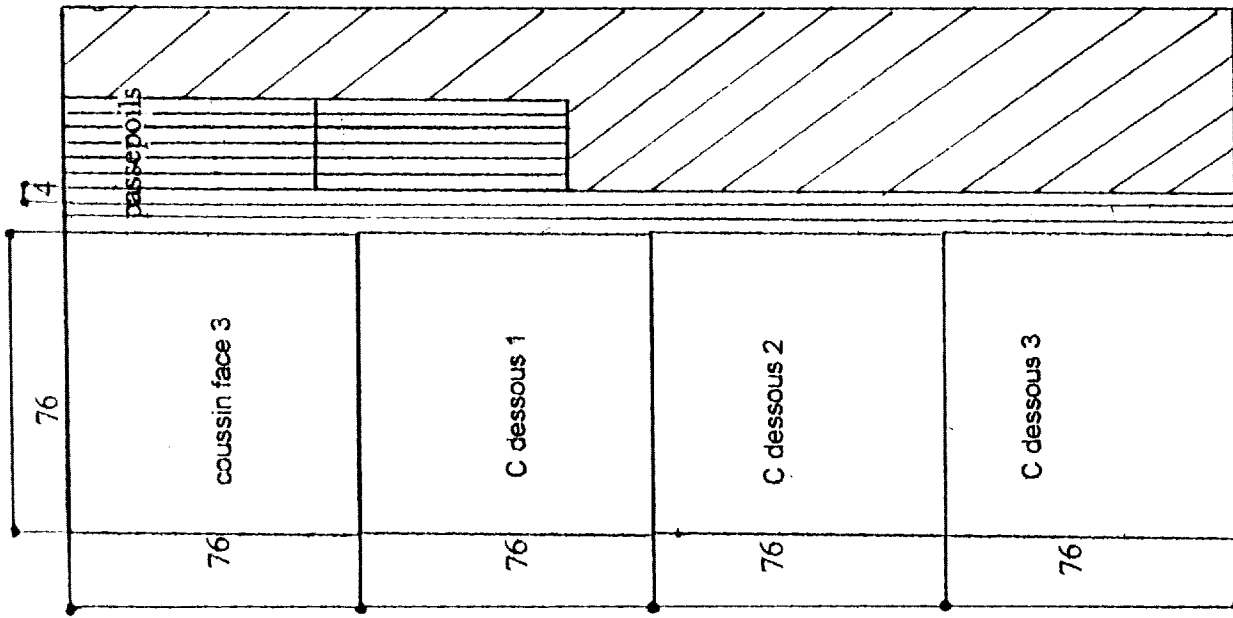
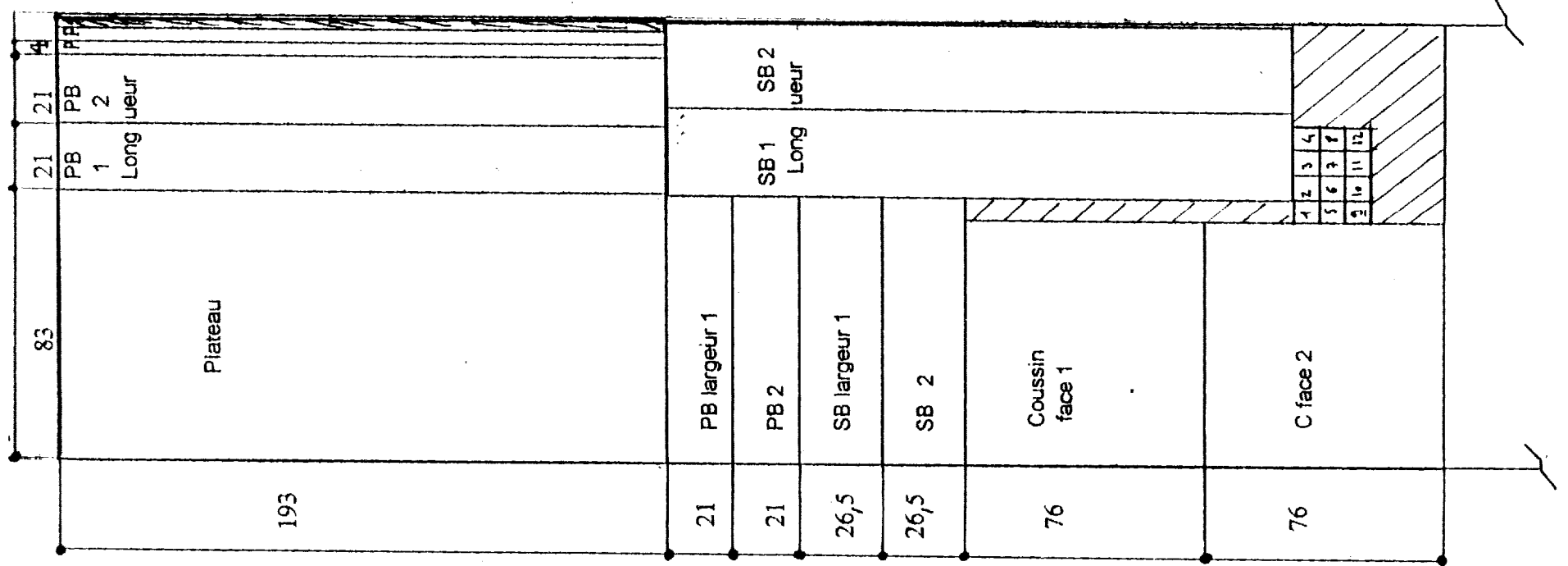
Housse matelas :

plateau	83 x 66 cm x 3
PB longueur	21 x 66 cm x 6
PB largeur	21 x 83 cm x 2
SB largeur	88 x 26,5 cm x 2
SB longueur	198 x 26,5 cm x 2
PP	540 x 4 cm x 2

Coussins :

plateau développé	63 + 15 = 78
coupe	78 - 5 = 73 cm
PP	73 + 3 = 76 cm
boutons	76 x 6
	76 - 10 = 66 cm
	66 x 4 cm x 12
	Ø 8 cm x 12

PLAN DE COUPE 2 : échelle 1 : 20



Housse matelas :
 tissu plateau 193 x 83 cm
 PB : 193 x 21 cm x 2
 83 x 21 cm x 2
 SB : 198 x 26,5 x 2
 88 x 26,5 cm x 2
 PP : 540 x 4 cm x 2

Coussins :
 développé : 63 + 15 = 78
 78 - 5 = 73 cm
 coupe tissu plateau : 73 + 3 = 76 cm
 PP : 66 x 4 x 12

Boutons :
 Ø 8 cm x 12

GABARIT ANGLE COUSSIN : échelle 1 : 1

