

BACCALAURÉAT PROFESSIONNEL "ARTISANAT ET MÉTIERS D'ART"

OPTION : TAPISSIER D'AMEUBLEMENT

E.2 ÉPREUVE DE TECHNOLOGIE ET HISTOIRE DE L'ART

Sous-épreuve A.2 - unité U.21

"PRÉPARATION D'UNE FABRICATION"

Durée : 3 heures

Coefficient : 1,5

Ce sujet comprend 6 documents numérotés de 1/6 à 6/6 :

- 1/6 → sujet
- 2/6 → cahier des charges, travail demandé
- 3/6 → gabarit rideaux
- 4/6 → développé et métrage des doubles-rideaux
- 5/6 → nomenclature et sections
- 6/6 → plan de coupe et gabarit

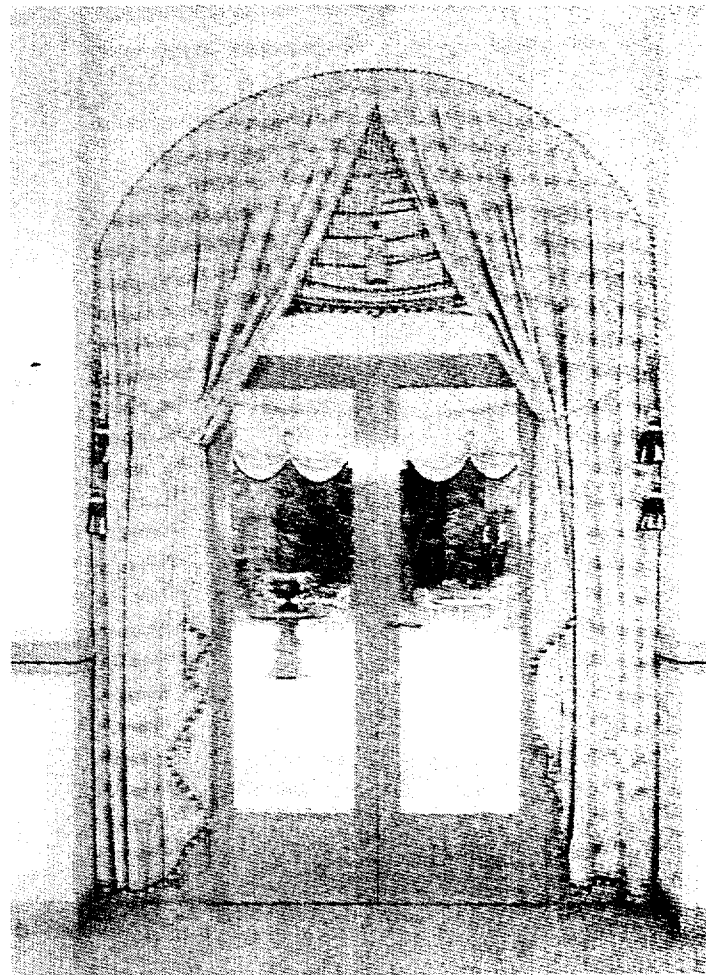
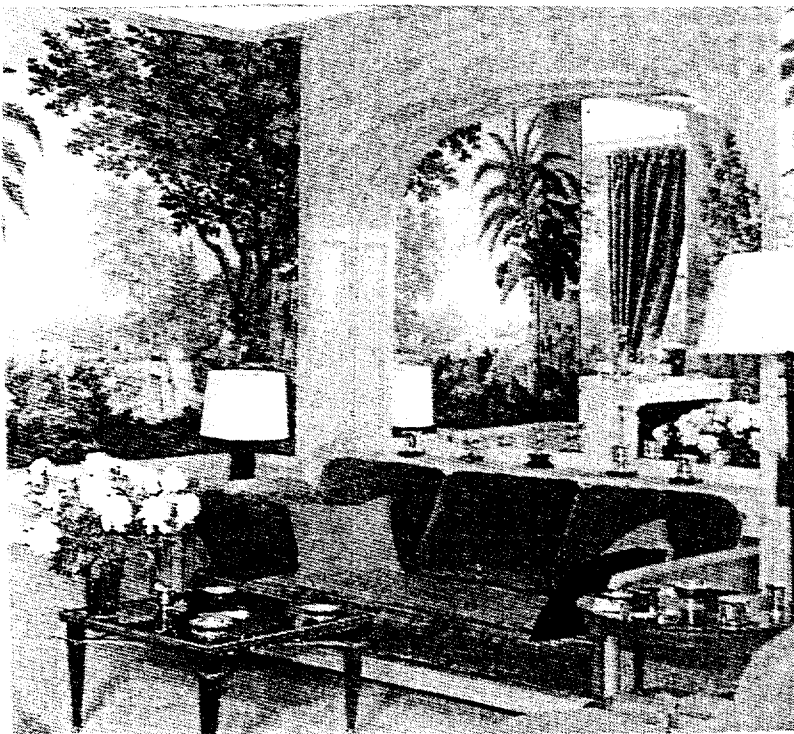
- 1 feuille papier calque A3 (remise par le centre d'examen)

Les documents 4/6, 5/6, 6/6 et la feuille calque sont à rendre avec la copie d'examen.

Sujet

Afin de rénover la décoration du boudoir de votre cliente, vous devez établir la préparation des éléments suivants :

- une paire de doubles-rideaux tête cintrée,
- une housse matelas et 3 coussins à l'ancienne pour le canapé.



CAHIER DES CHARGES

Doubles-rideaux :

1 paire doublée façon main satinette flottante, tête flamande à plis pincés, forme plein cintre surbaissé.

Housse matelas :

non doublée, plate-bande passepoilée haut et bas, sous-bande finition ourlet.

Coussins de dossier :

à l'ancienne, passepoilés, finition boutonnée aux 4 angles.

DIMENSIONS

Doubles-rideaux :

largeur 160 cm finie
hauteur 250 cm finie
cintre largeur 160 cm, hauteur 55 cm
plis : 16 de 10 cm ; devant 1^{er} pli à 5 cm, retour pli à 2 cm

Housse matelas :

largeur 80 cm finie
longueur 190 cm finie
hauteur plate-bande 18 cm finie
hauteur sous-bande 20 cm finie

Coussins de dossier :

carrés, encombrement de 63 cm
épaisseur 15 cm

MATERIAUX

Tissu rideaux : Damas de soie en 120 cm de largeur utilisable, hauteur raccord 45 cm.

Tissu housse matelas et coussins : Moire en 140 cm de largeur utilisable.

Ganse Ø 4 mm.

Moule bois Ø 4 cm

TRAVAIL DEMANDÉ

- Développé de la tête du rideau de gauche échelle 1 : 5, tracé des plis (en bleu), du cintre (en vert). Réponse sur la feuille 4/6.
- Métrage du tissu nécessaire pour la paire de doubles-rideaux, Réponse sur la feuille 4/6 (calque autorisé).
- Nomenclature de la housse de matelas et schémas des sections échelle 1 : 1. Réponse sur la feuille 5/6.
- Gabarit de l'angle des coussins à l'ancienne, échelle 1 : 1. Réponse sur la feuille 6/6.
- Plan de coupe de la housse matelas et des 3 coussins échelle 1 : 20. Le sens du tissu vous incombe, justifiez votre choix. Réponse sur la feuille 6/6.

BARÈME DE CORRECTION

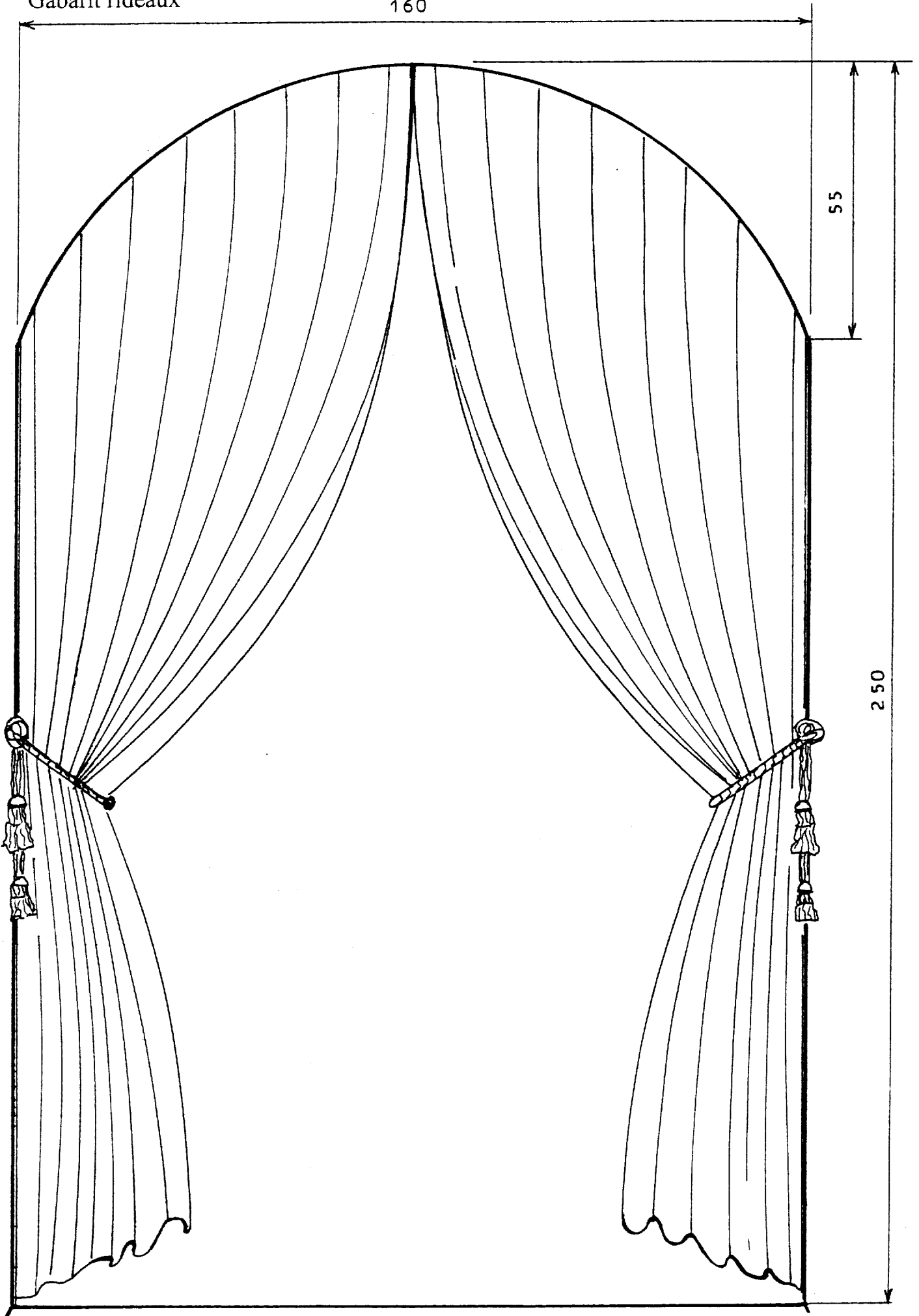
Tracé et précision du développé	8 points
Métrage de tissu des rideaux	4 points
Nomenclature et sections	8 points
Gabarit de l'angle de coussins	2 points
Plan de coupe	8 points
TOTAL SUR	30 points
NOTE SUR	20 points

Gabarit rideaux

160

55

250



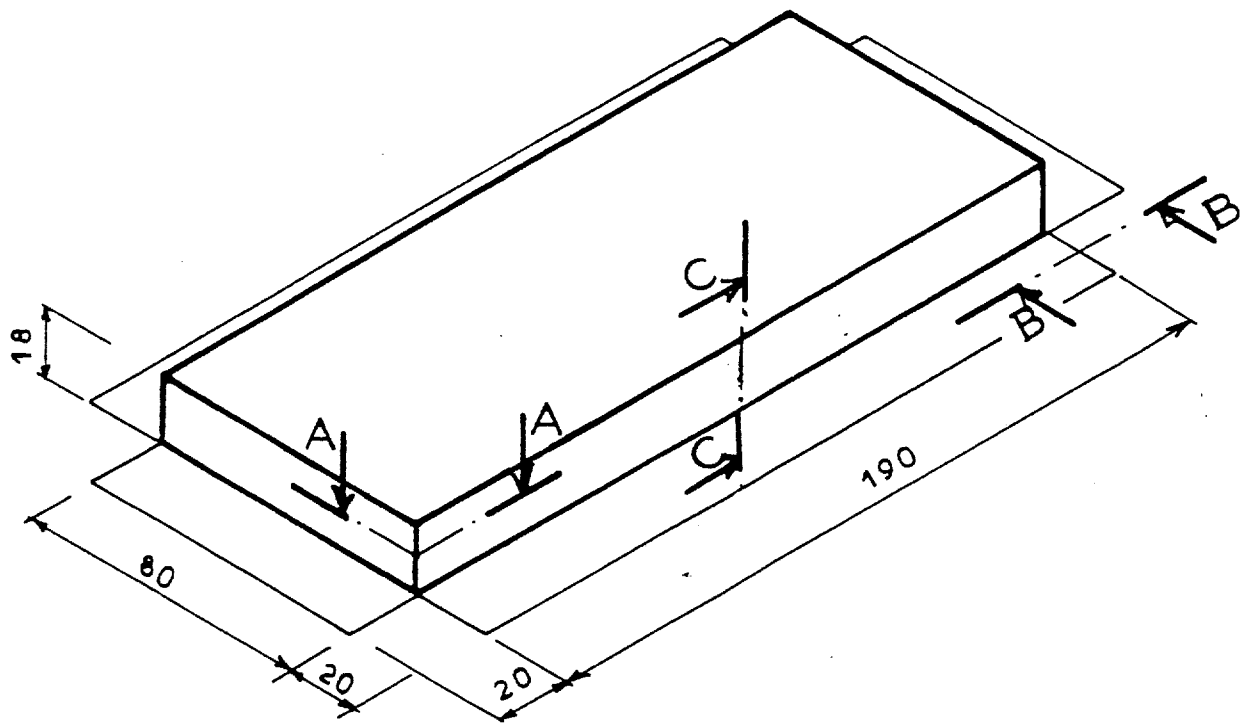
Échelle 1 : 10

0306-AMATTA

3/6

Développé fête : échelle 1 : 5

Métrage doubles-rideaux



Sections à l'échelle 1 : 1

Repère	Nombre	Désignation	Dimension
NOMENCLATURE			

Plan de coupe : échelle 1 : 20

Gabarit angle coussin : échelle 1 : 1