

# Groupement Académique « EST »

SESSION : 2003

**CAP Maintenance de Bâtiments de Collectivités**

## **Epreuve EP1**

Technologie – Prévention

**Epreuve écrite**

CE DOSSIER COMPREND	Feuille
Le descriptif avec le croquis	1/9
Un plan du sous-sol	2/9
Un plan du rez-de-chaussée	3/9
Une coupe transversale	4/9
Un dossier maçonnerie / carrelage	5/9
Un dossier peinture	6/9
Un dossier menuiserie / métallerie	7/9
Un dossier sanitaire	8/9
Un dossier électricité	9/9

**DUREE : 1h30**

# Dossier ressource

**Coef : 3**

## DESCRIPTIF GENERAL

### MISE EN SITUATION

Après un vote du conseil d'administration, il a été décidé de rénover l'habitation en sous-sol (lieu d'aisance.)

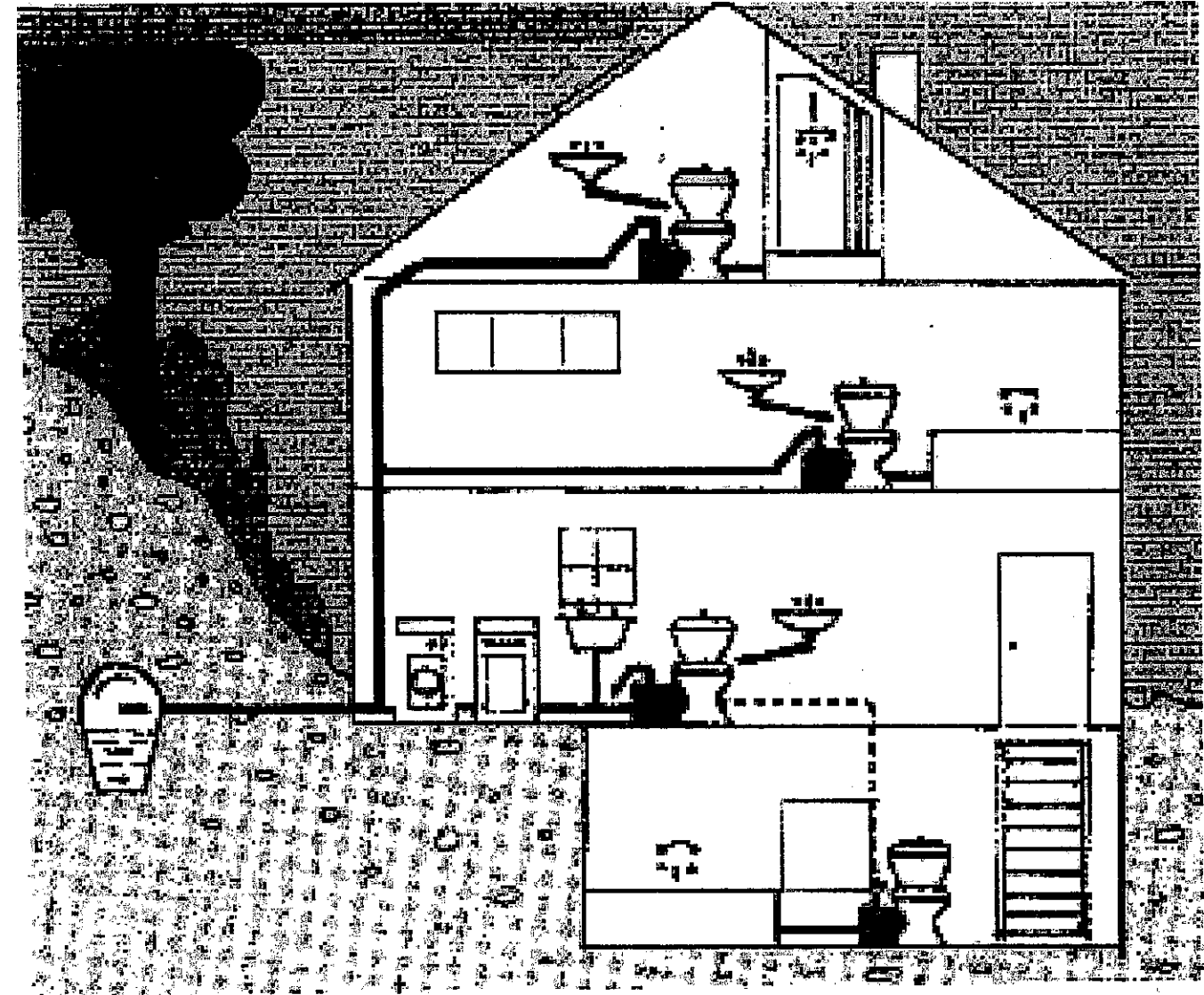
Pour répondre aux nouveaux besoins, un travail particulier dans ce sanitaire est demandé.

- Après le déplacement d'une arrivée d'eau, il faut faire une réfection d'un carreau cassé.
- Remplacer une porte existante par une porte neuve. Découper dans la porte un oculus et mettre en place les organes de rotation.
- Remettre en état le mur abîmé par les travaux de pose de la porte et repeindre l'ensemble, porte, huisserie et mur avec la même peinture satinée en finition B.
- Réaliser et poser une barre de relèvement.
- Réaliser l'installation d'un WC associé à un sani broyeur.
- Réaliser l'installation électrique pour le fonctionnement de ce sani broyeur.

**On vous demande :** de répondre aux différentes questions posées sur les feuilles 1/9 à 9/9 du sujet.

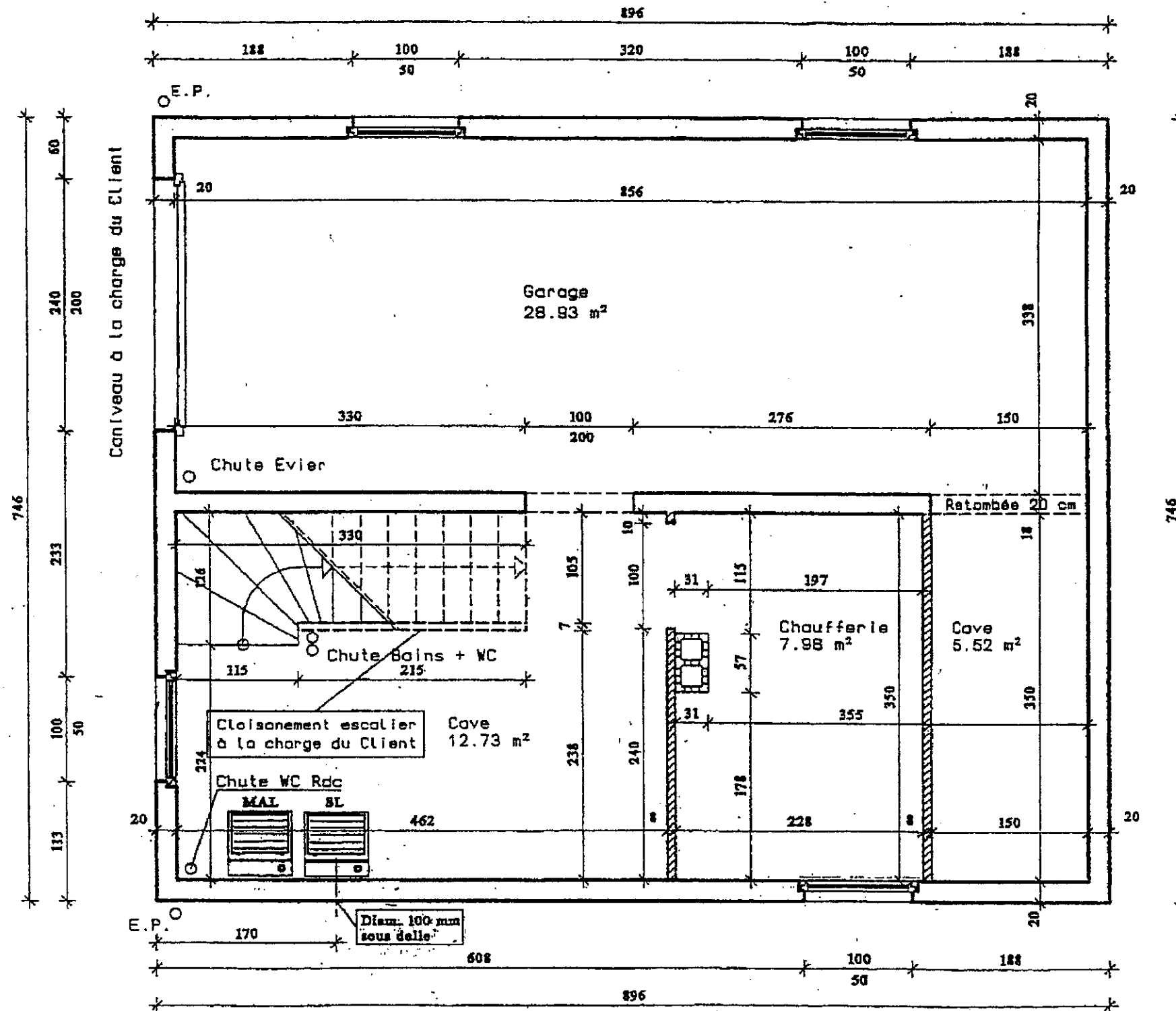
**On vous donne :** les documents techniques 1/7 à 7/7. Des compléments d'informations sur les feuilles sujet.

**On exige :** des solutions adaptées, des ordres logiques, des réponses claires et précises.



Groupement académique "Est"	Session 2003	DOSSIER	
C.A.P. MAINTENANCE DE BATIMENTS DE COLLECTIVITES			
Epreuve EP1 TECHNOLOGIE ET PREVENTION	Durée : 1 h 30	Coef : 3	Page 1 / 9

**DOSSIER LECTURE DE PLAN**

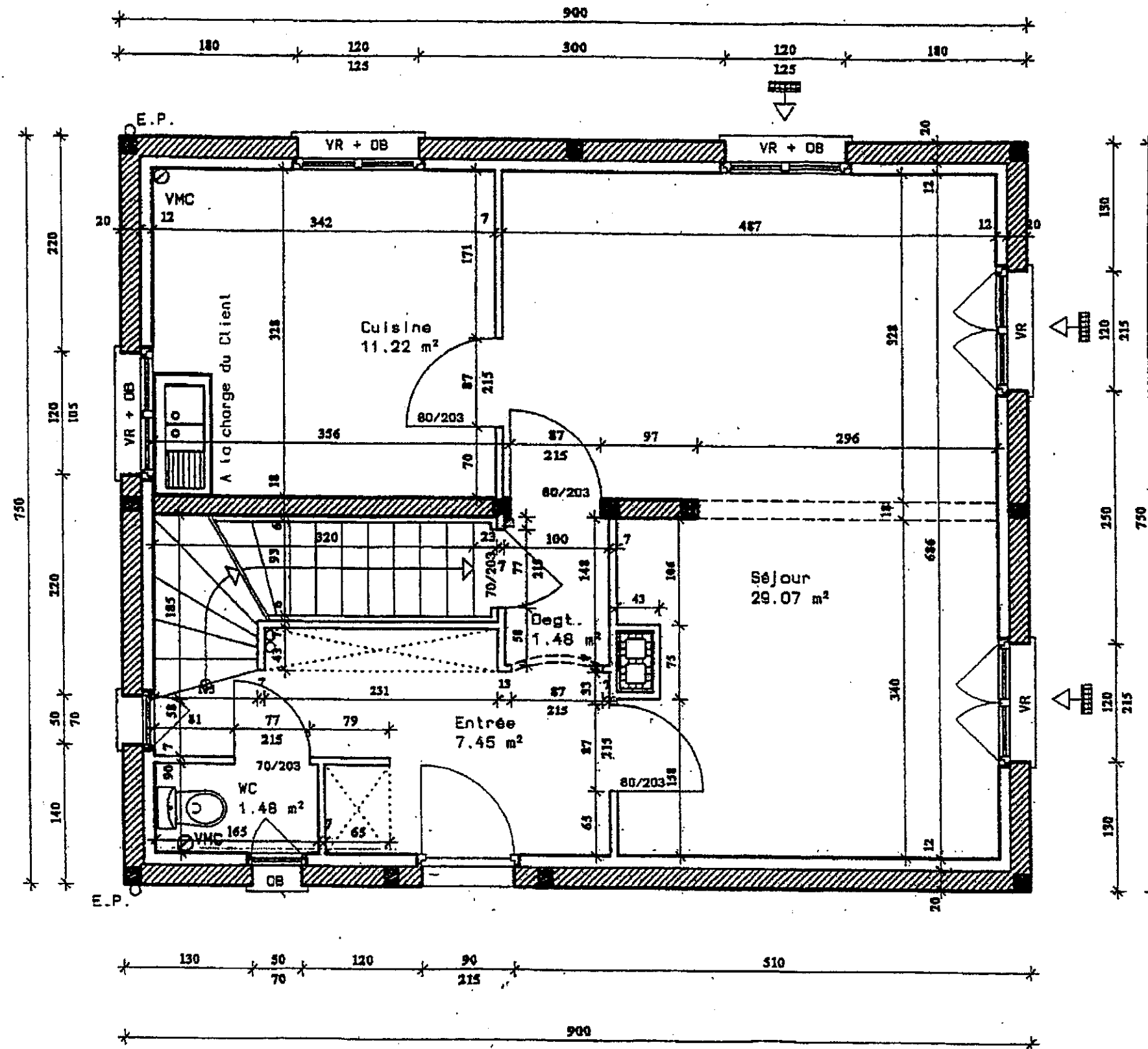


**SOUS-SOL**

Surface Annexe : 55.17 m<sup>2</sup>

Groupement académique "Est"		Session 2003	DOSSIER
C.A.P. MAINTENANCE DE BATIMENTS DE COLLECTIVITES			
Epreuve EP1 TECHNOLOGIE ET PREVENTION	Durée : 1 h 30	Coef : 3	Page 2 / 9

**DOSSIER LECTURE DE PLAN**



**REZ-DE-CHAUSSEE**

Surface Habitable : 50.70 m<sup>2</sup>

Entrée d'air

Fenêtre PVC

- A la charge du Client :
- Evier Cuisine
  - Portes Intérieures
  - Chauffage et Cumul.

Groupement académique "Est"	Session 2003	DOSSIER
C.A.P. MAINTENANCE DE BATIMENTS DE COLLECTIVITES		
Epreuve EP1 TECHNOLOGIE ET PREVENTION	Durée : 1 h 30	Coef : 3
		Page 3 / 9

