

CORRIGE

Ces éléments de correction n'ont qu'une valeur indicative. Ils ne peuvent en aucun cas engager la responsabilité des autorités académiques, chaque jury est souverain.

LECTURE DE PLAN

1) Sur la page 1/6 deux plans à échelle différentes sont nommés plan X et plan Y.

Donner le nom du plan X : Plan de situation

Donner le nom du plan Y : Plan de masse

/2

2) Sur le plan X l'échelle est de 1/5000, l'échelle du plan Y est elle plus petite ou plus grande. Mettre une croix dans la case correspondante

petite	
--------	--

grande	X
--------	---

/1

3) Indiquer le N° de lot concerné par l'étude, en regardant les plans X et Y.

N° : 35...

/1

4) Calculer l'échelle du plan Y :

Pour faire le calcul vous utiliserez les dimensions du lot 35, la plus grande longueur du terrain.

GD = 64,5 m GR = 31,40 m

RELATION \Rightarrow Echelle = $\frac{GD}{GR}$

CALCULS : $64,5 \div 31400 = 0,002 \Rightarrow 1/500$

RESULTAT : Echelle = $\frac{1}{500}$

/3

5) Définir l'orientation des façades et pignons :

Façade avant : <u>NO</u>	Façade arrière : <u>SE</u>
Pignon droit : <u>SO</u>	Pignon gauche : <u>NE</u>

/4

6) Indiquer les valeurs des niveaux : (indiquer les calculs) :

N1 = $-2,20 - 0,25 = -2,45$ m

N2 = $\pm 0,00$

N3 = $2,50 + 0,25 = +2,75$ m

/3

Total feuille : /14

7) Indiquer le nom des pièces repérées par les chiffres romains placés sur la coupe :

- I : Garage
- II : Garage
- III : Chambre 1
- IV : Cuisine
- V : Chambre 3
- VI : Chambre 2

16

8) Pour ce pavillon s'agit il d'une isolation intérieure ou extérieure :

Intérieure	X
------------	---

Extérieure	
------------	--

12

9) Sur le plan du rez de chaussée une cote est repérée X.

Calculer la valeur de cette cote (indiquer les calculs)

$$x = 600 - (130 + 120 + 90 + 50) = 210 \text{ cm.}$$

12

10) Donner le nom des éléments repérés :

R = baie à soufflet s = Conduit de fumée

12

11) Calculer la surface au sol de la salle de jeux : (indiquer les calculs)

$$S = S_1 = 16,18 \text{ m}^2 \quad S_2 = 19,92 - 0,48 \quad S_3 = 3,55 \times 3,44$$

Surface salle de jeux = $S_1 + S_2 = 16,18 + 19,42 \text{ m}^2$

12

12) Indiquer la signification de :

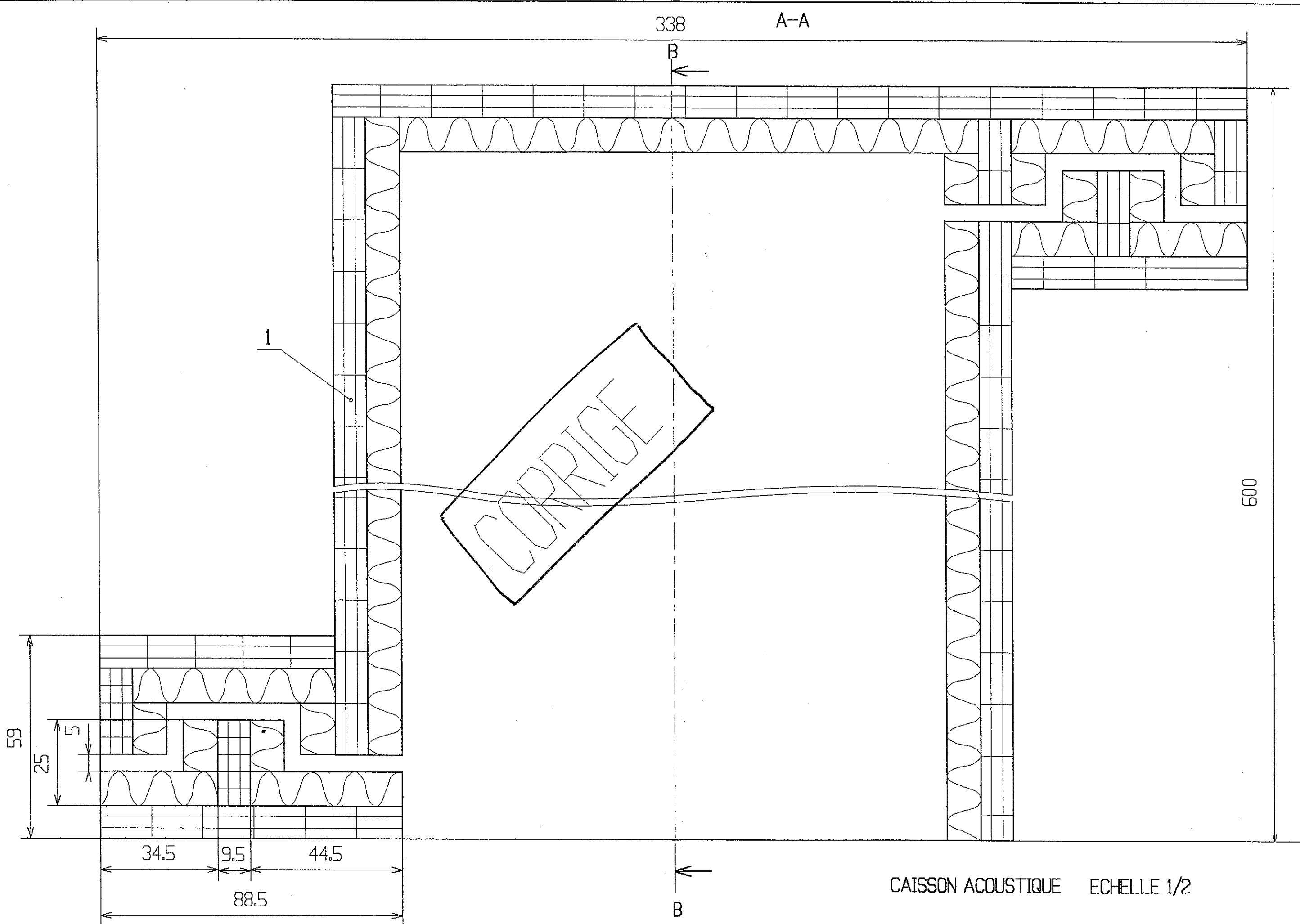
TN : Tenue naturelle

PP 70 : Porte Pleine 70 cm de Passage

12

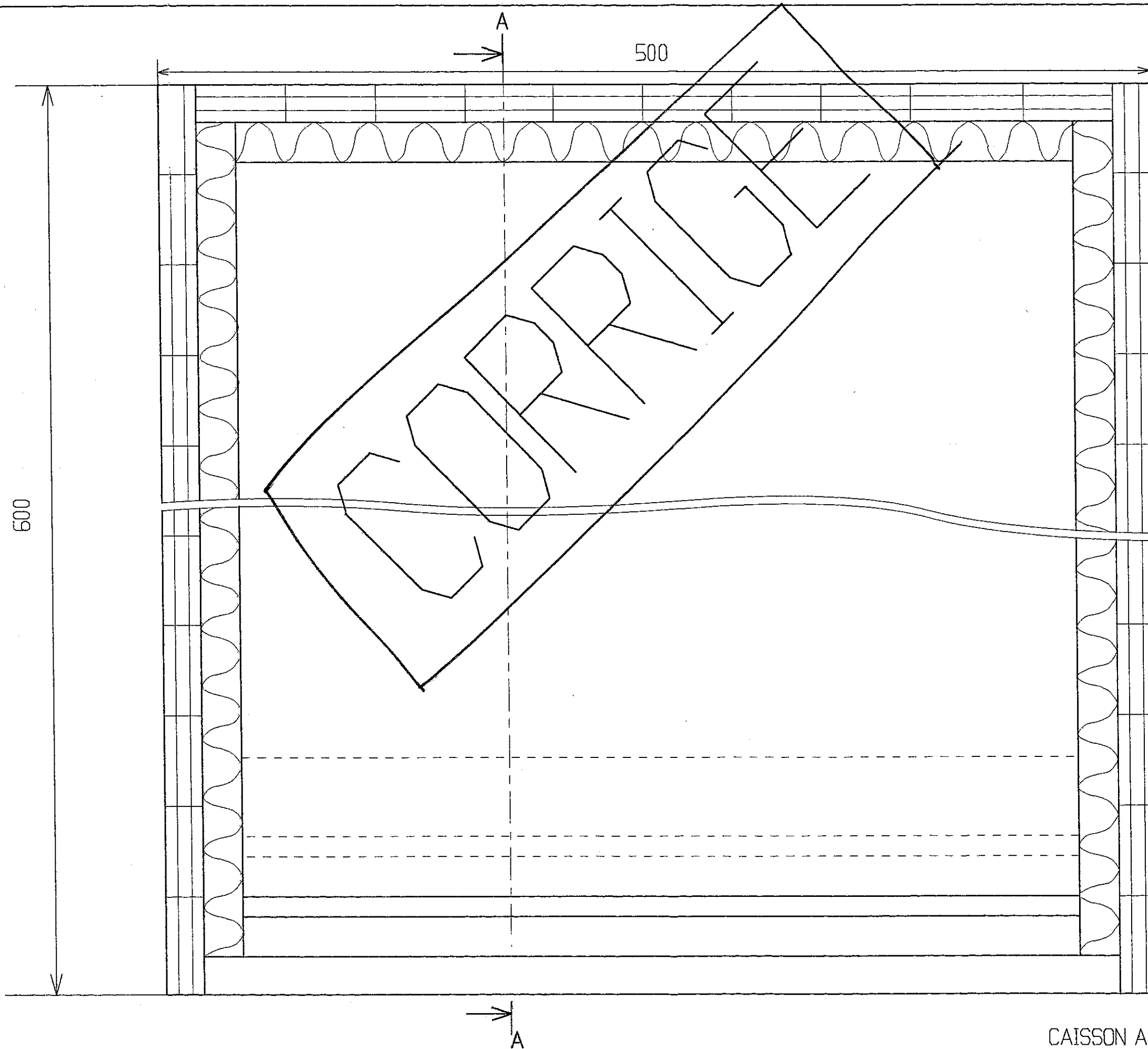
CORRIGÉ

Total feuille : 16



CAP MONTEUR EN ISOLATION THERMIQUE ET ACOUSTIQUE E2

Corrigé 3/5

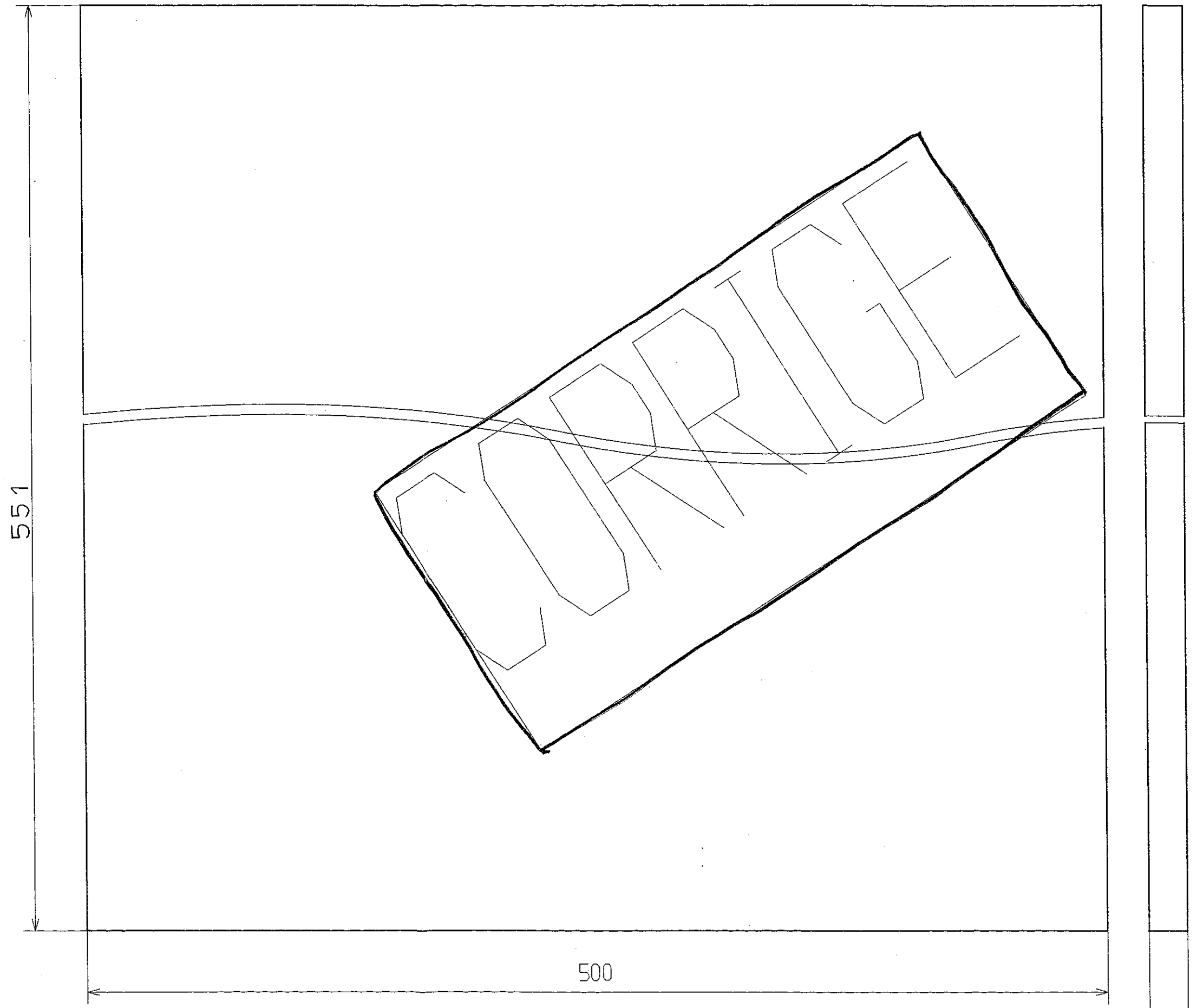


CAP MONTEUR EN ISOLATION THERMIQUE ET ACOUSTIQUE E2

CAISSON ACOUSTIQUE

ECHELLE 1/2

Corrigé 4/5



CAISSON ACOUSTIQUE ECHELLE 1/2

CAP MONTEUR EN ISOLATION THERMIQUE ET ACOUSTIQUE E2

19

Corrigé 5/5