

CORRIGE

Ces éléments de correction n'ont qu'une valeur indicative. Ils ne peuvent en aucun cas engager la responsabilité des autorités académiques, chaque jury est souverain.

CAP ébéniste
Session 2003
EP2 : partie ETUDE DE CONSTRUCTION

CAISSON à
JEUX D'ÉCHEC

BAREME DE CORRECTION :

Vue de dessus (échiquier)	/ 20
Assemblages Caisson	/ 50
Tiroir: - QA, assemblage...	/ 50
- Fonctionnement	/ 20
Mise au nette, respect des conventions	/ 40

TOTAL : / 180

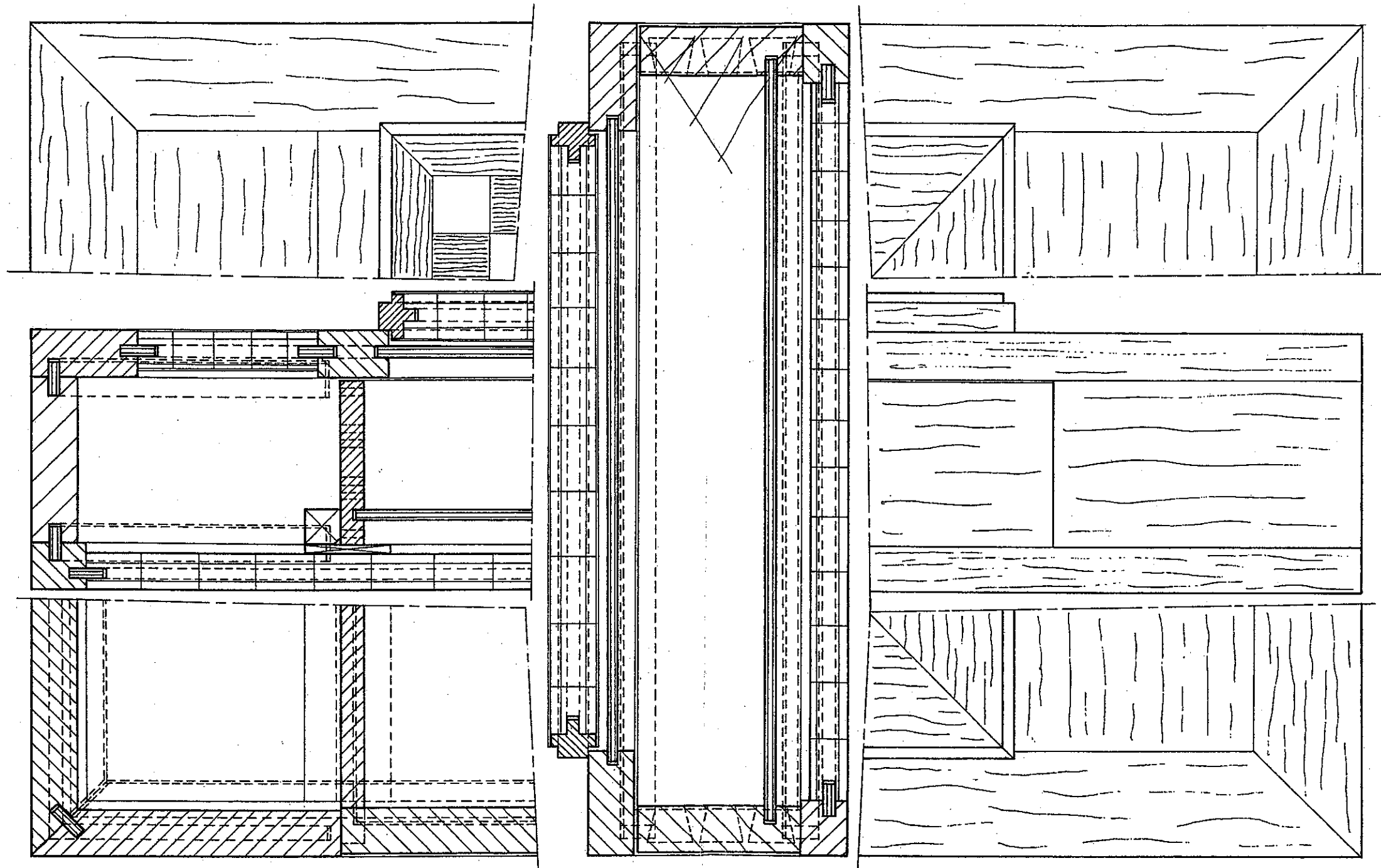
NOTE : / 6

Groupement « Est »	Session 2003	Correction	Tirages
C.A.P EBENISTE		Code(s) examen(s) 23437	
Epreuve : EP2 Arts appliqués - Etude de construction - Technologie	Durée totale : 9H00	Coef : 6	
Partie : Etude de construction	Durée : 3H30	Page : Correcteurs	

CAP ébéniste
Session 2003

EP2 : partie ETUDE DE CONSTRUCTION

CAISSON à
JEUX D'ECHEC



Groupement « Est »	Session 2003	Correction	Tirages
C.A.P EBENISTE		Code(s) examen(s) 23437	
Epreuve : EP2 Arts appliqués - Etude de construction - Technologie		Durée totale : 9H00	Coef : 6
Partie : Etude de construction		Durée : 3H30	Page : Correcteurs