

TR 1280 DEL 1910 DI A. SPANIO A. SPANIO

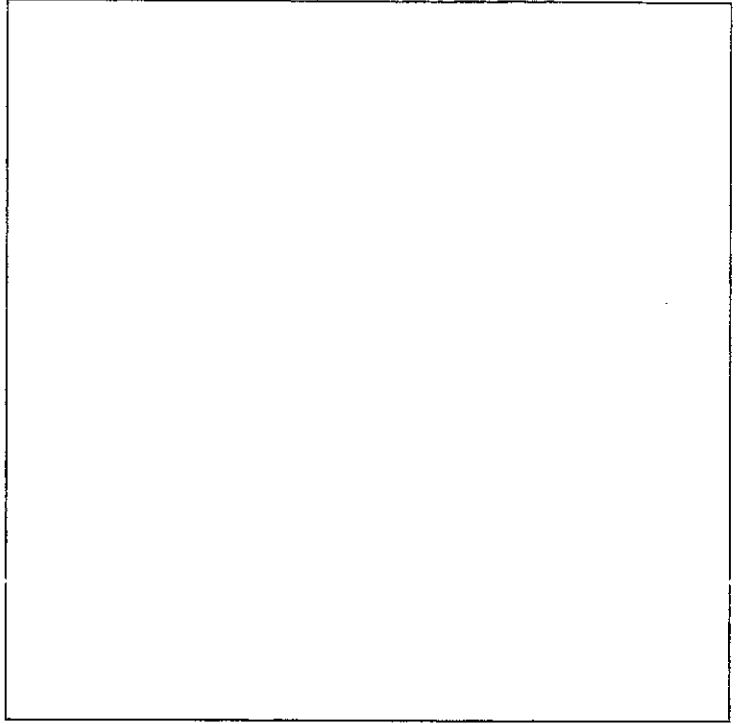
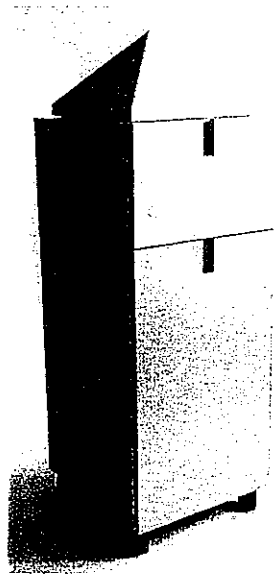
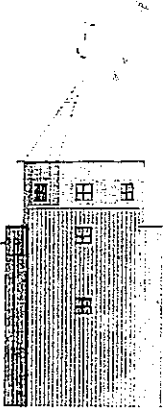
ALDO MORO  
architetto  
1970

volumes	Organisation façades	Impressions
Simples/complexes Géométriques/sinueux Ouverts/fermés Dispersés/compactes	Symétrie/dissymétrie Rythme régulier/irrégulier	Rigueur/fantaisie Ordre/désordre Tradition/avant-garde Légèreté/pesanteur

**Evaluation :**

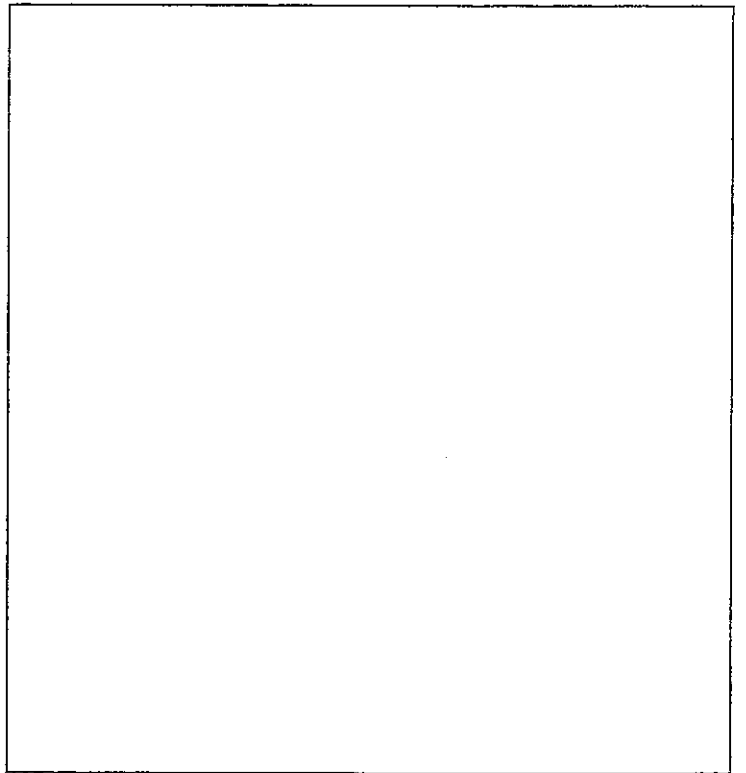
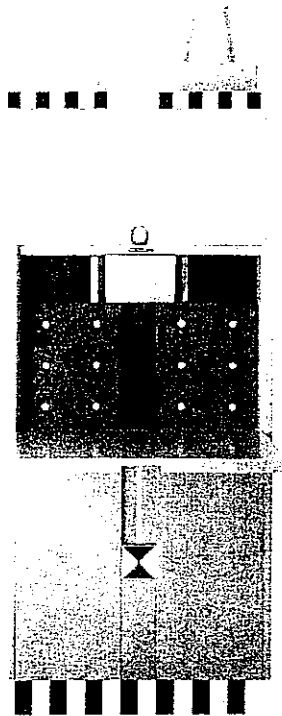
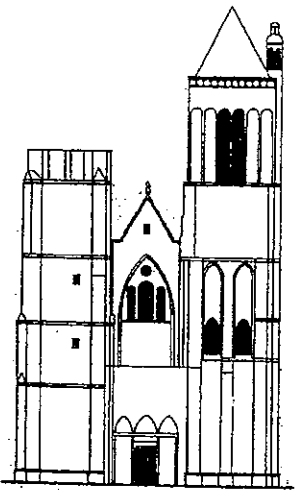
- Qualité de l'analyse écrite et graphique.
- Compréhension et exploitation des documents de références.
- Pertinences et qualité graphique du projet.

Groupement "Est"	Session 2003	Sujet	Tirages CAMSON 1606
C.A.P EBENISTE		Code(s) examen(s) 23437	
Épreuve : EP2 Arts appliqués – Etude de construction – Technologie		Durée totale : 9H00	Coef : 6
Partie : Arts appliqués		Durée 4H00	page : 1/3
b) Réalisation graphique		Durée : 2H30	



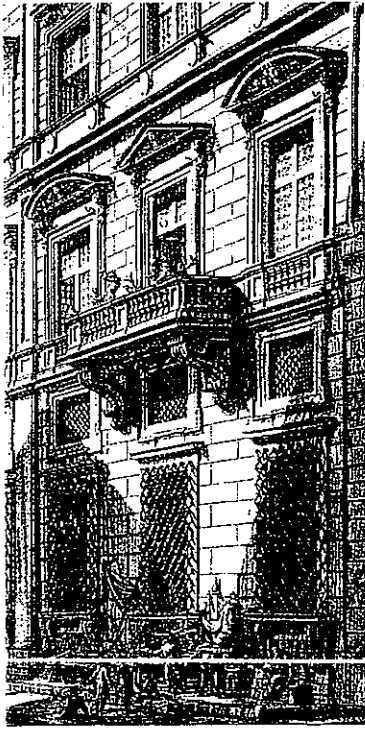
Théâtre du Monde  
A.ROSSI.

Tour de rangement en  
tôle laquée. H : 114cm  
Ph.STARCK (1985)

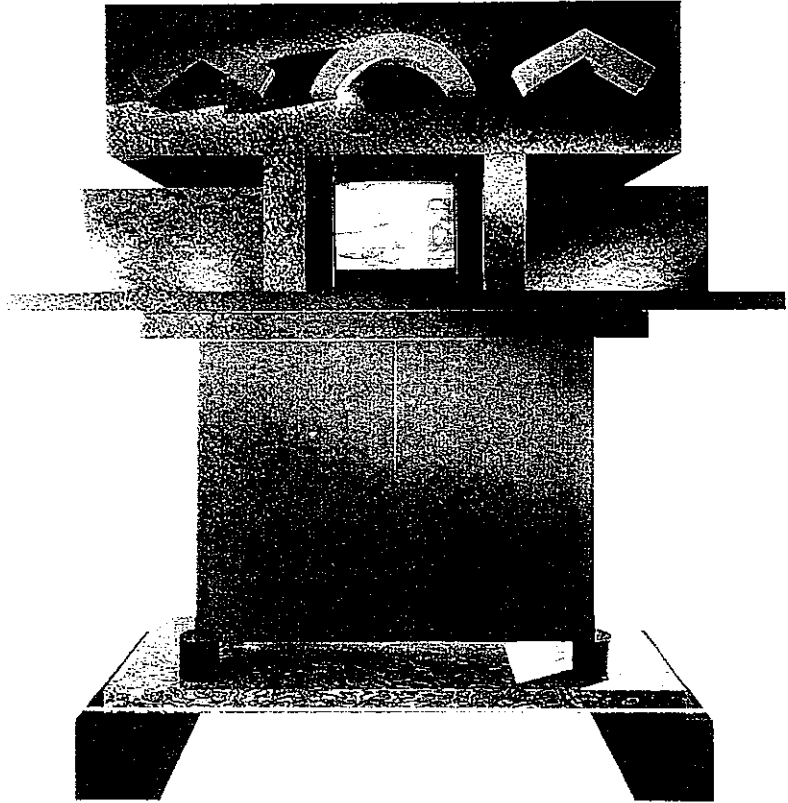


Saint Sansom de Dol.

Secrétaire  
« Frankfurter Schranke »  
H : 230 cm.

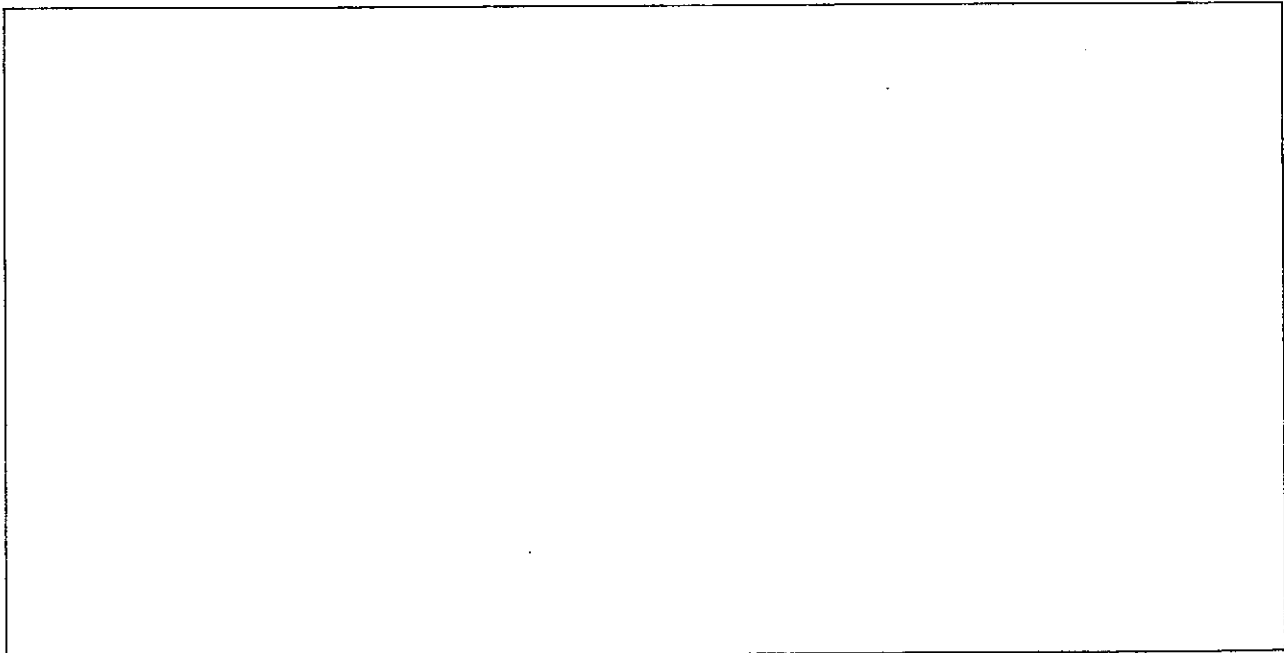


Palais à Rome.  
Piranèse (1750)



Cabinet « Dear Palladio » Ettore SOTSASS. (1987)  
Placage, bois laqué, stratifié.  
H : 196 cm L : 190 cm P : 60 cm

CROQUIS ANNOTES



Groupement "Est"	Session 2003	Sujet	Tirages CANSON 160g
C.A.P EBENISTE		Code(s) examen(s) 23437	
Épreuve : EP2 Arts appliqués – Etude de construction – Technologie Partie : Arts appliqués b) Réalisation graphique	Durée totale : 9H00	Coef : 6	
	Durée 4H00 Durée : 2H30	page : 2/3	