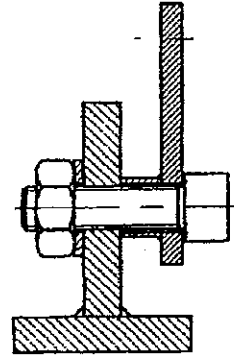
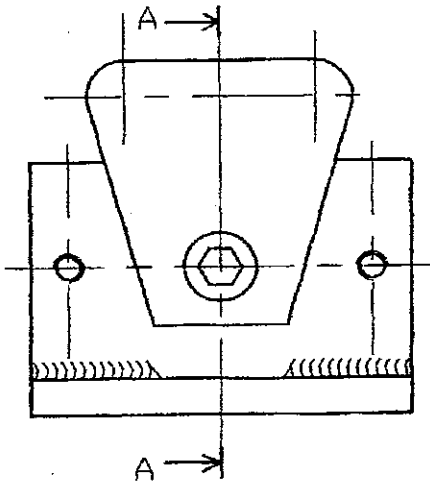


TEXTE DE L'EPREUVE



Travail demandé

Chaque candidat prendra 15 minutes du temps alloué pour la lecture des documents.

Vous devez fabriquer un dispositif de commande suivant le plan ci-joint.

- 1- Chaque candidat contrôlera ses débits et réalisera un ensemble complètement monté.
- 2- Tolérances générales: + ou - 1 mm sauf indication contraire.
- 3- Les soudures ne seront pas meulées, ni limées.
- 4- Procédés de soudure:
 - a. 111 soudure à l'électrode enrobée
 - b. 97 soudobrasage au chalumeau oxy-acétylène
 - c. 131 soudure semi-automatique
- 5- La pièce N°2 sera laissée brute d'oxycoupage, voir plan, l'utilisation du découpeur plasma peut être utilisé.
- 6- Respect des règles de sécurité relatives en usage dans la profession.

ACADEMIE de Dijon, Grenoble,
Lyon, Reims, Strasbourg

Examens : CAP

Session : 2003

Spécialité: CAP Mécanicien en machine agricole

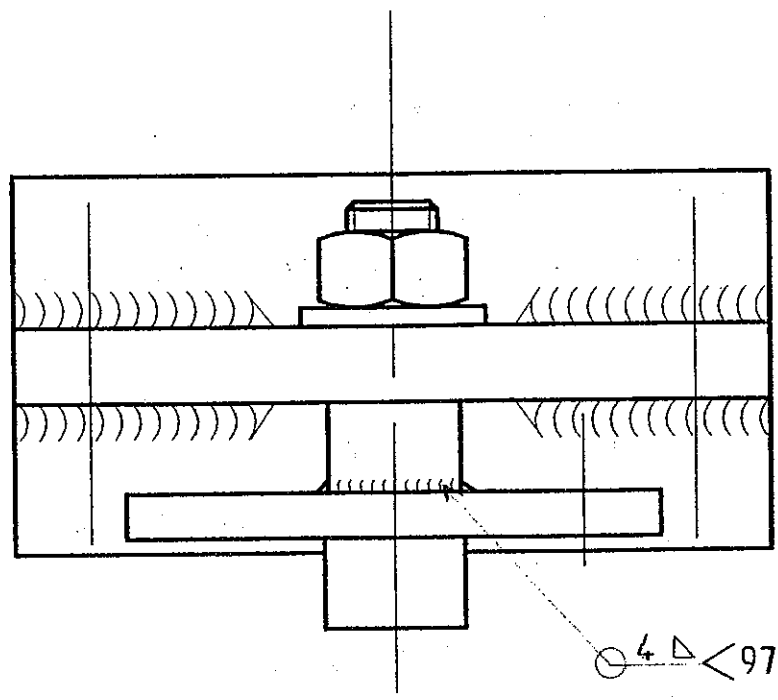
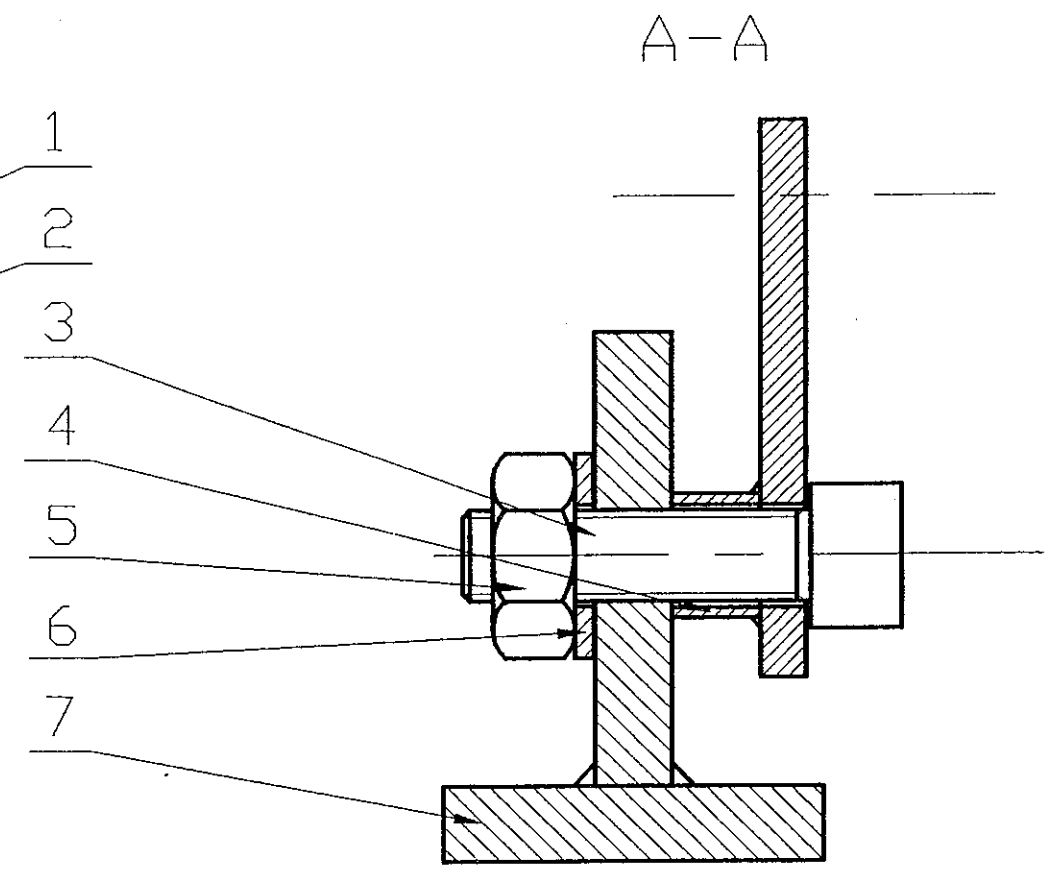
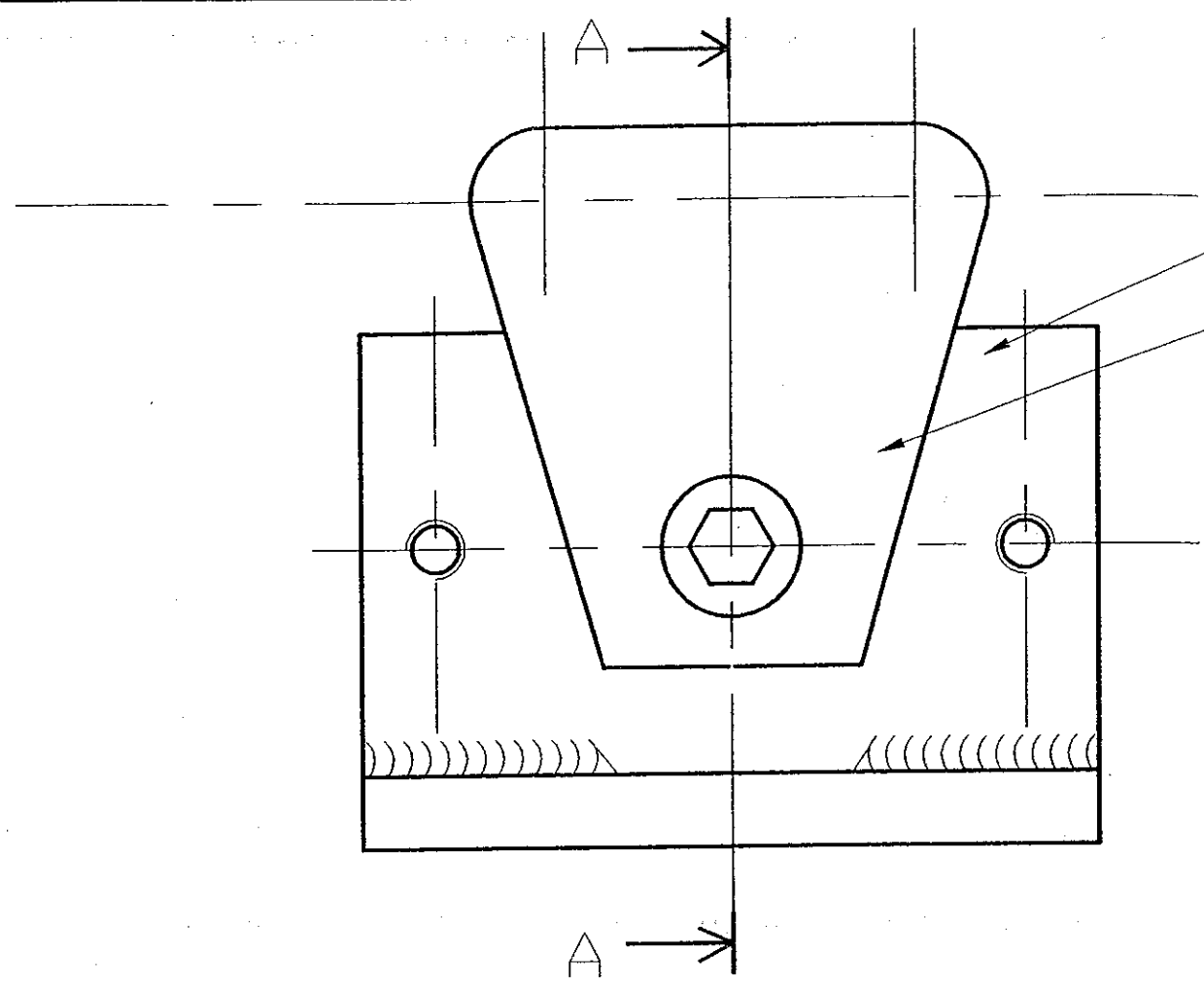
Option:A

EP3 coef: 3

Epreuve: EP3 Métallerie en réparation

Durée: 3 h

1/3

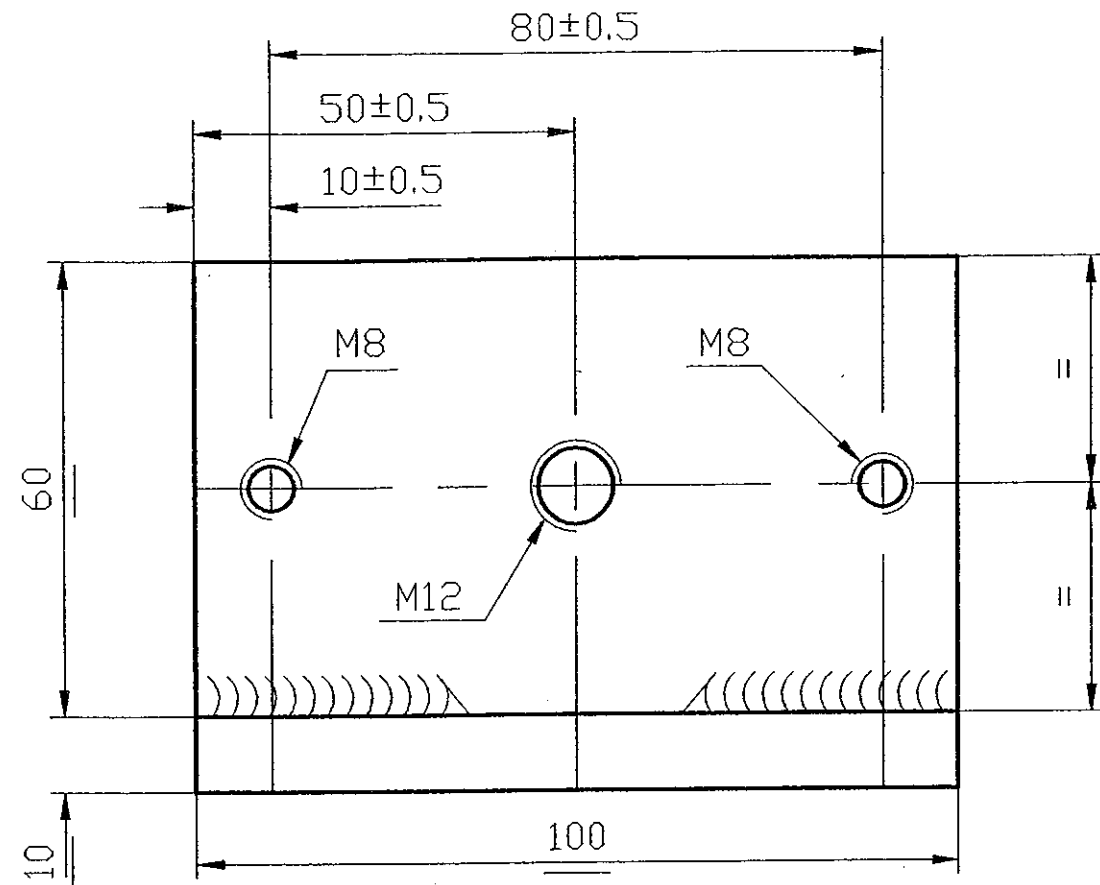


7	1	Semelle 50*10*100	S235 laminé
6	1	Rondelle M12Z	
5	1	Ecrou HM12	
4	1	Entretoise	Tube 17*2.5
3	1	Axe Vis chc M12*40	
2	1	Palonnier 70*6*72	S235 laminé
1	1	Plaque 60*10*100	S235 laminé
Rep	Nb.	Désignation	Matière

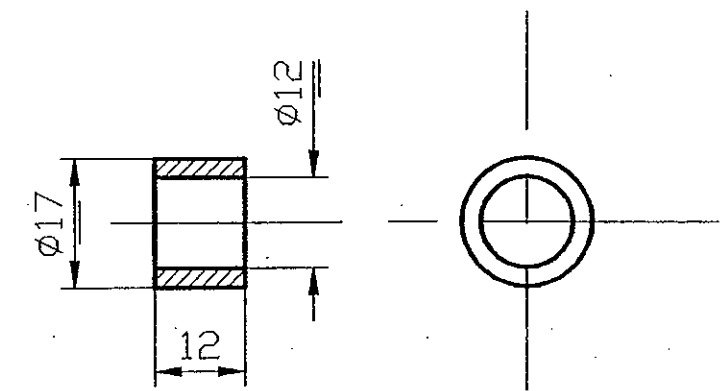
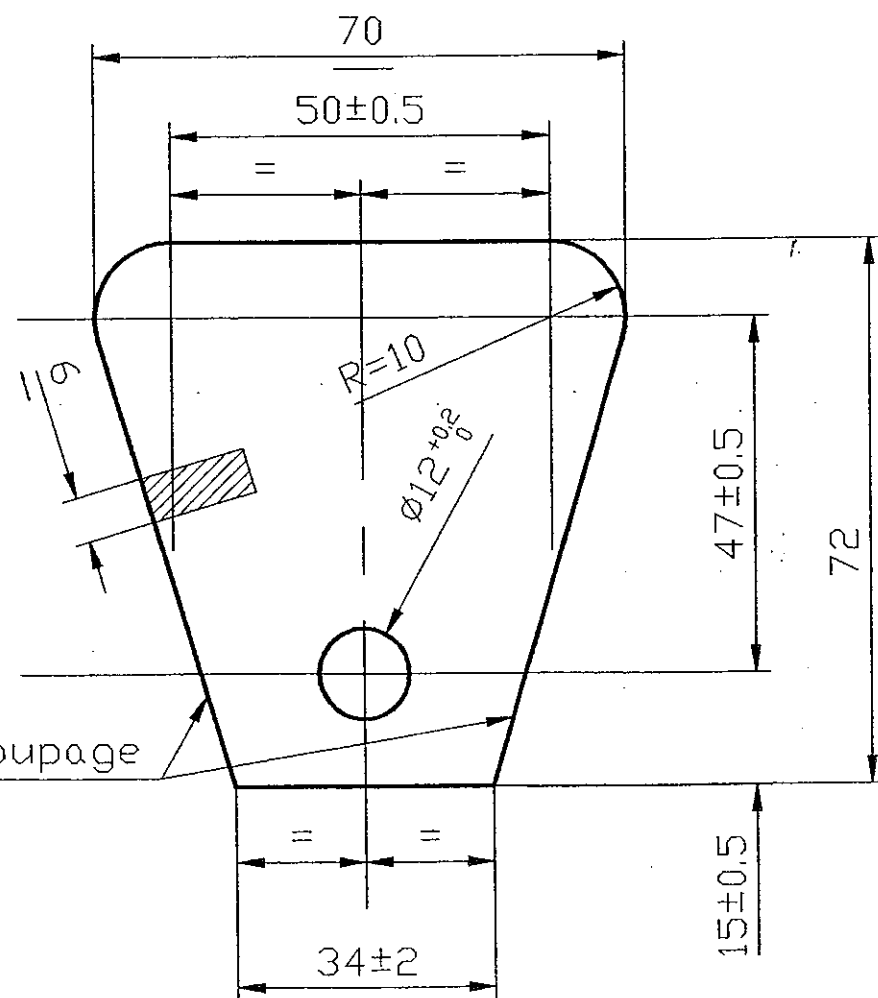
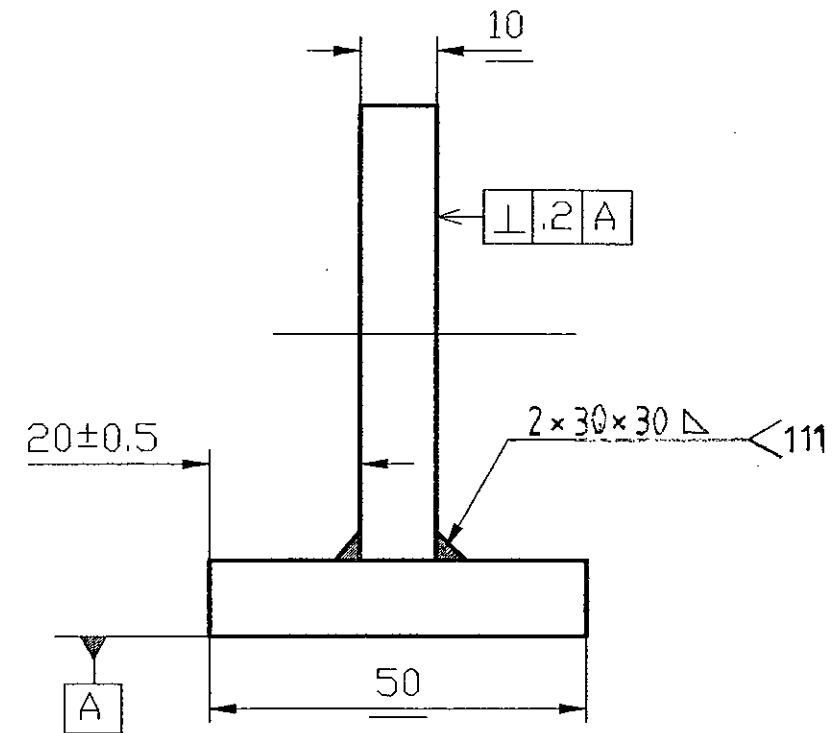
ACADEMIE de Dijon, Grenoble, Examens : CAP Session : 2003
Lyon, Reims, Strasbourg

-NOTA: les soudures seront réalisées à l'arc à l'électrode enrobée ou semi-auto
-Tolérances générales + ou - 1

Spécialité : CAP Mécanicien en matériel agricole Option : A
Epreuve : EP3 Métallerie en réparation
EP3 coef : 3
Durée : 3 h
2/3



Les cotes soulignées ne seront pas usinées



ACADEMIE de Dijon, Grenoble,
Lyon, Reims, Strasbourg

Examens : CAP

Session : 2003

Spécialité : CAP Mécanicien en matériel agricole Option : A
Epreuve : EP3 Métallerie en réparation

EP3 coef : 3

Durée : 3 h

3/3