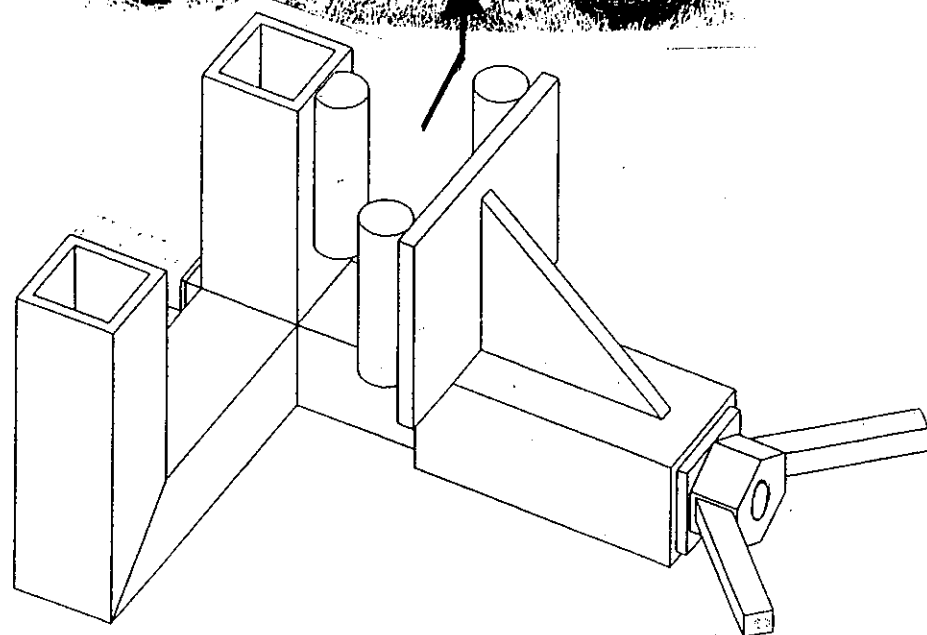
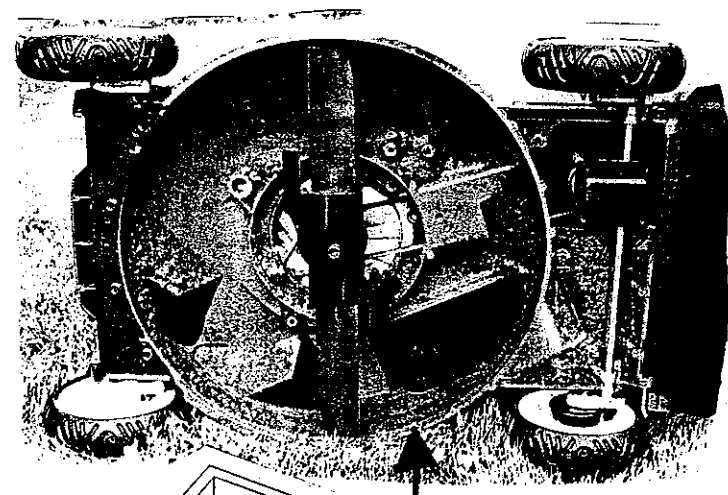


PRESENTATION DE L'EPREUVE



Sujet : Fabrication d'un système de blocage de lame de tondeuse

Définition de l'Epreuve :

Vous devez réaliser le mors fixe et le mors mobile conformément au plan.
Vous disposez d'une durée de 6 heures.

Indications relatives au dessin :

Tolérances ± 1 mm sauf indications particulières

Oxycoupage brut d'exécution mais ébavuré

971 Soudo brasage au gaz

111 Soudage électrique à l'arc à l'électrode enrobée

131 Soudage MIG avec fil fusible

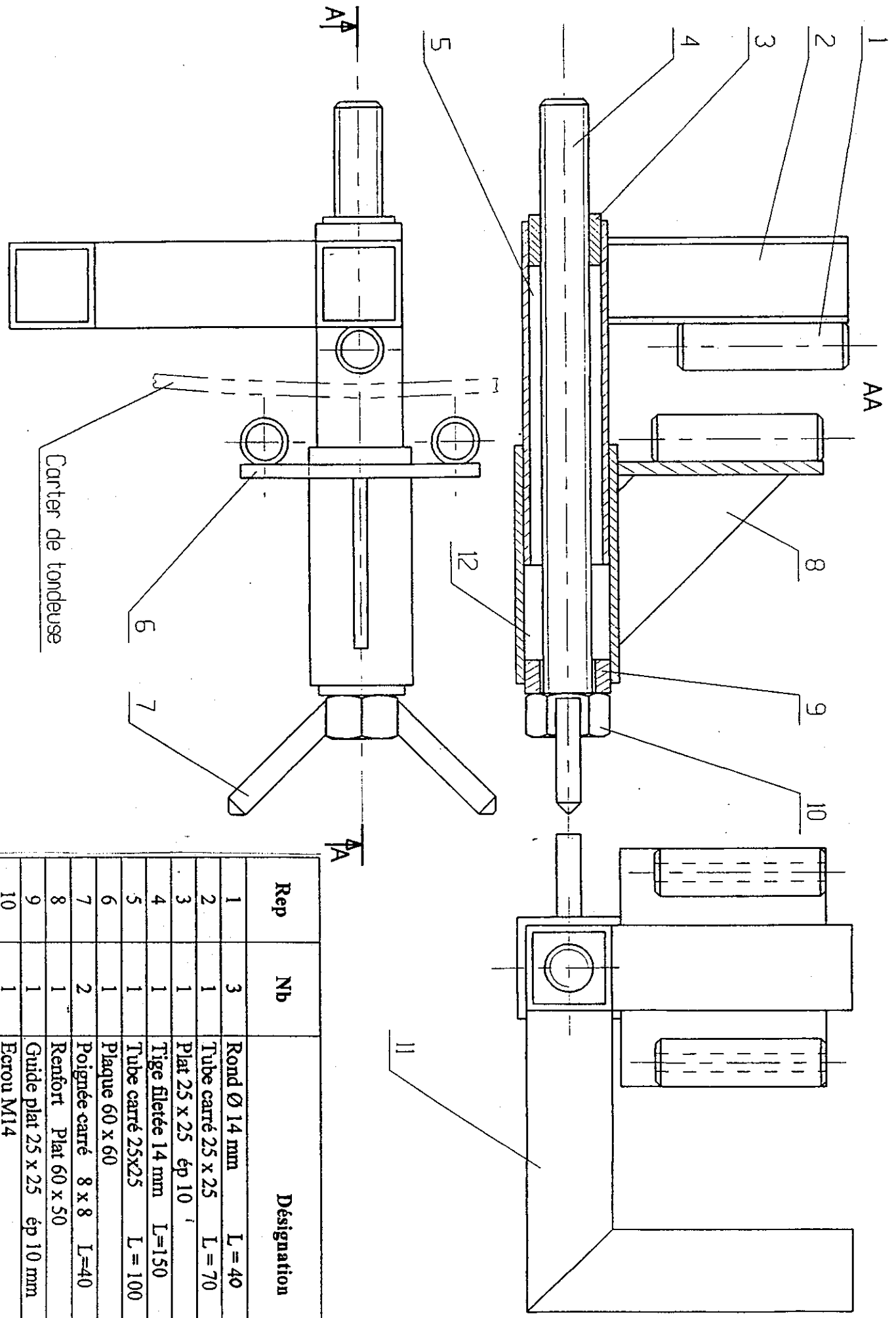
311 Soudage Oxyacétylénique

Chanfreins et présentation de la pièce à l'initiative du candidat

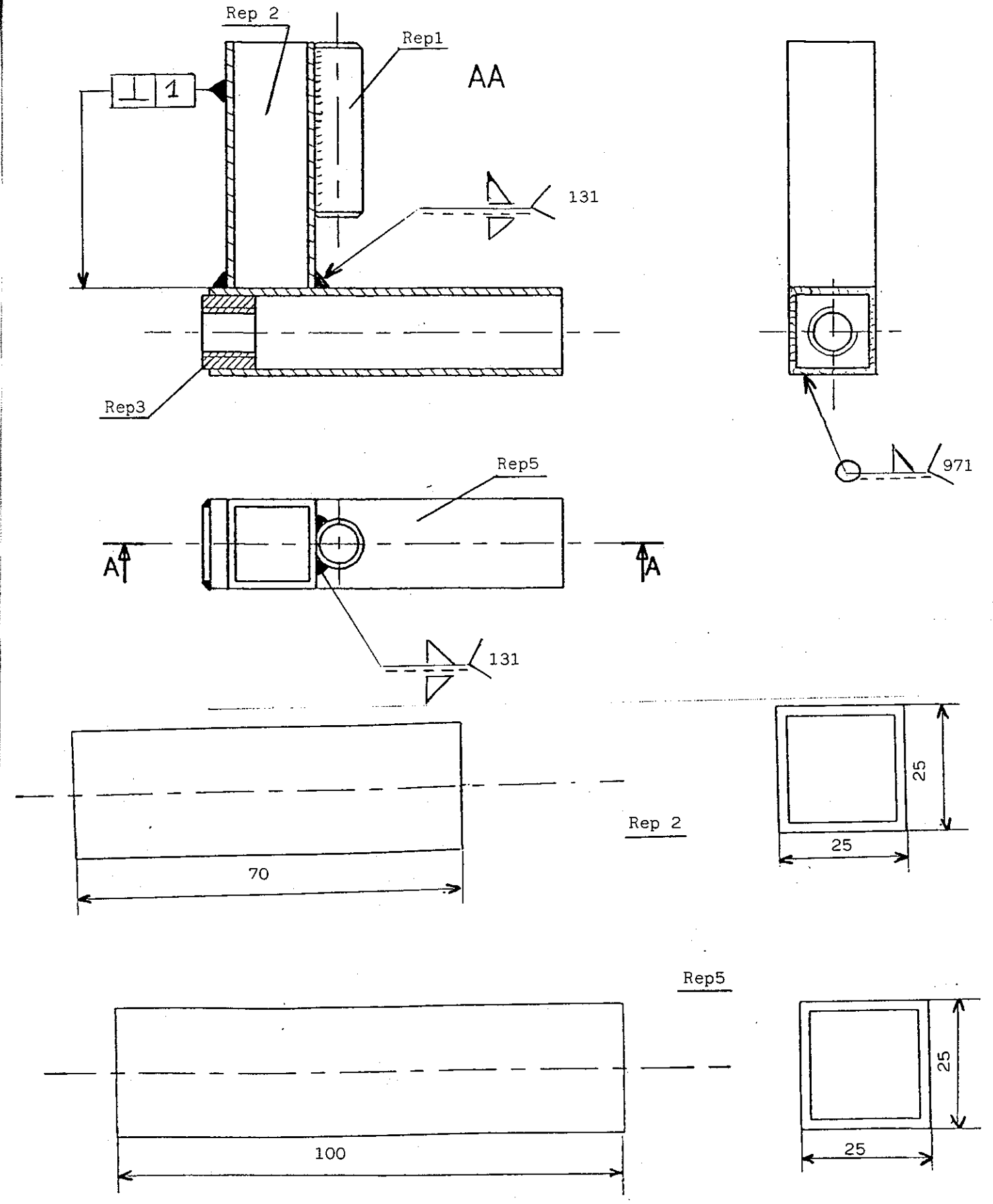
La pièce doit être rendue **assemblée**.

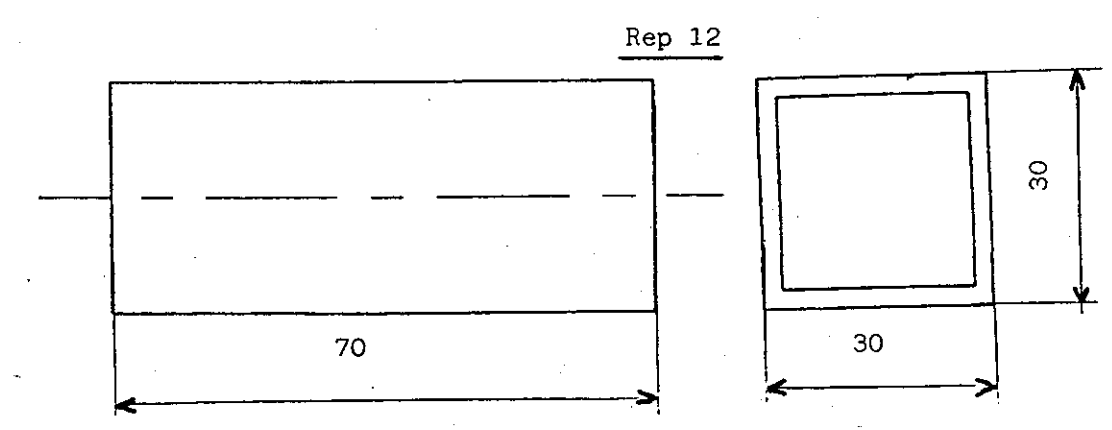
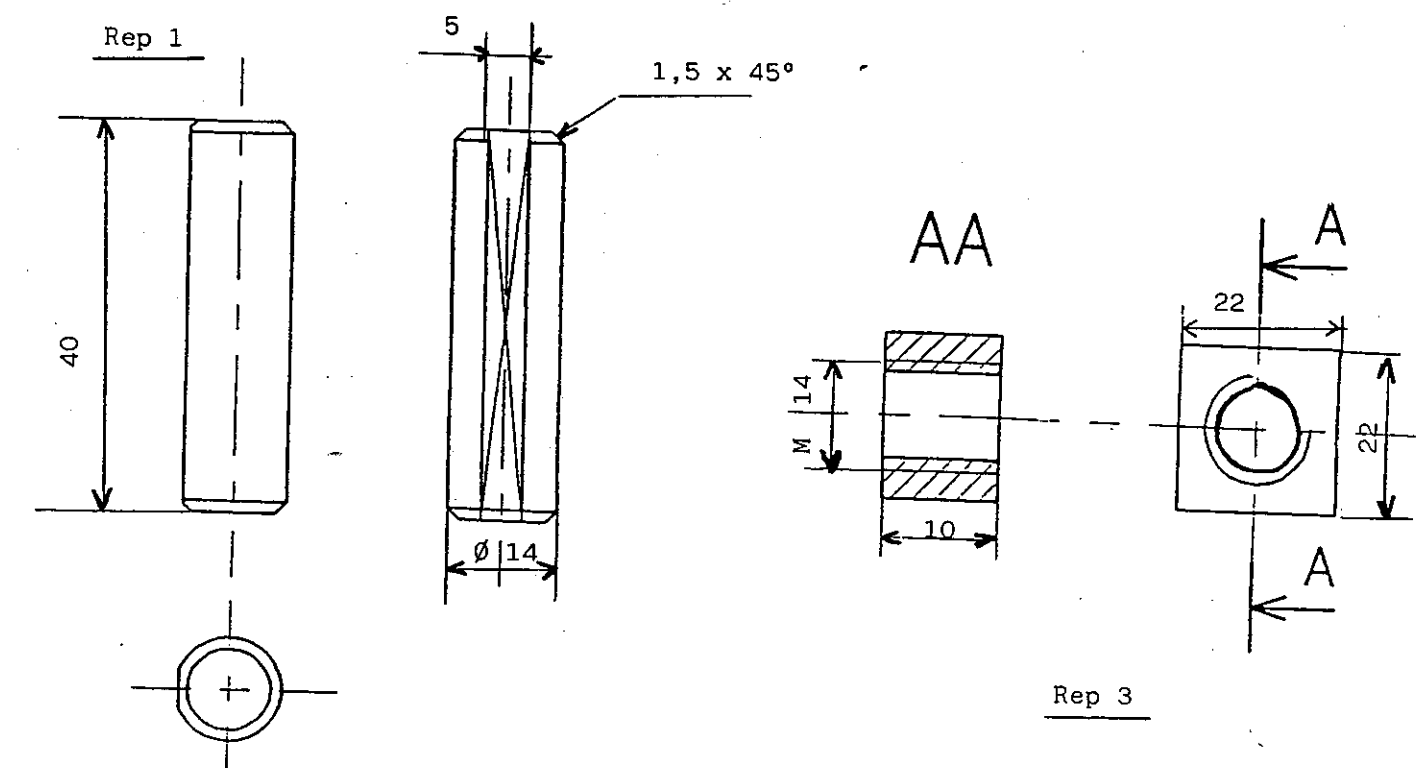
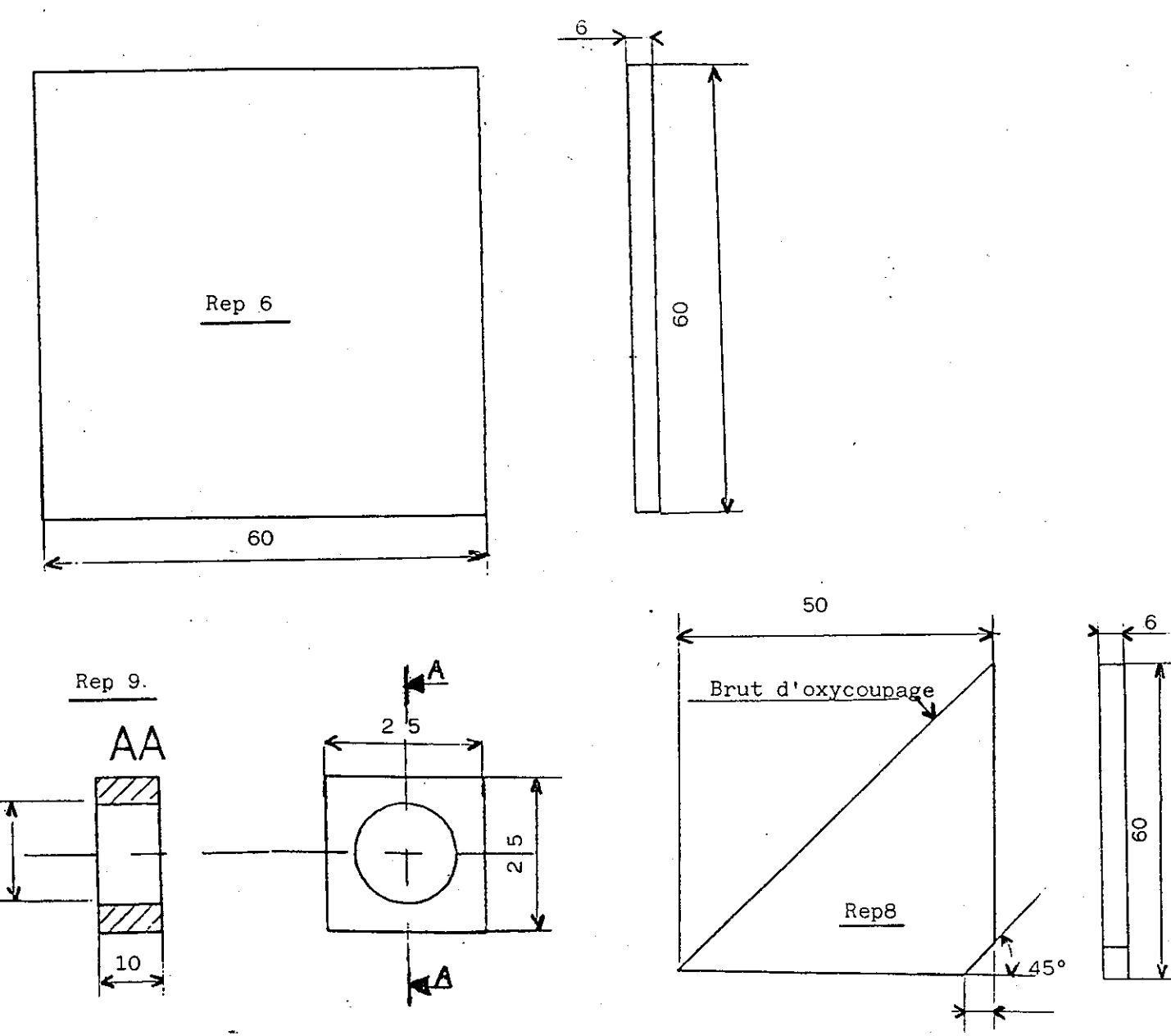
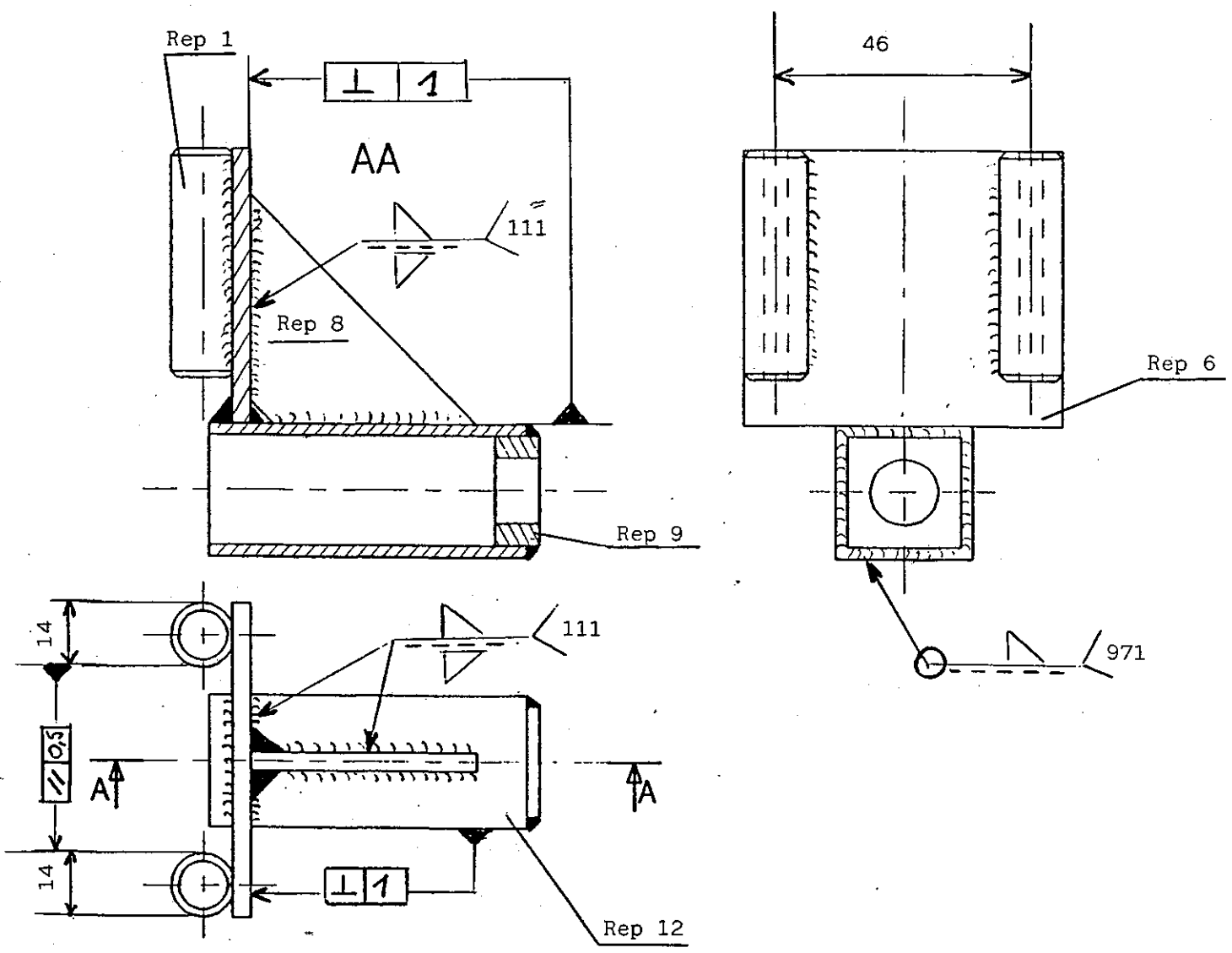
Barème de correction TP

Groupement Interacadémique Est	Session 2003	Sujet
CAP Mécanicien en matériels de Travaux Publics		
Epreuve EP3 - Métallerie	Durée : 6h00	Coef : 4
		Page : 1/4



Rep	Nb	Désignation
1	3	Rond Ø 14 mm L = 40
2	1	Tube carré 25 x 25 L = 70
3	1	Plat 25 x 25 ép 10
4	1	Tige fileté 14 mm L=150
5	1	Tube carré 25x25 L = 100
6	1	Plaque 60 x 60
7	2	Poignée carré 8 x 8 L=40
8	1	Renfort Plat 60 x 50
9	1	Guide plat 25 x 25 ép 10 mm
10	1	Erou M14
11	1	Tube carré 25 x 25 L = 180
12	1	Tube carré 30 x 30 L = 70





Groupement Interacadémique Est	Session 2003	Sujet
CAP Mécanicien en matériels de Travaux Publics		
Epreuve EP3 – Métallerie	Durée : 6h00	Coef : 4
		Page : 3/4

