

C.A.P. SERRURERIE MÉTALLERIE

Session 2003

BAREME

Ceinture partie inférieure et supérieure		
Longueur	650±2	/ 10
Largeur	250±1	/ 10
Perpendicularités	⊥ 1	/ 10
Parallélisme traverses	// 1 C	/ 10
Planéité ceinture inférieure	▭ 2	/ 10
Total		/ 50

Motif central		
Rep : 03-06 Circularité	R=125 ±1	/ 20
Rep : 03-07 Circularité	R = 100 ±1	/ 20
Assemblage mi-fer		/ 40
Planéité	▭ 2	/ 10
Total		/ 90

Assemblage et remplissage		
Tracage épure croisillon		/ 20
Rep : 0304	209±1	/ 20
Assemblage des croisillons	134±1	/ 10
Position symétrique des croisillons face avant	135±1	/ 10
Position symétrique des croisillons en vue de cote		/ 10
Parallélisme des montants et perpendicularités	// 1 B	/ 30
Parallélisme entre partie supérieure et inférieure	// 2 A	/ 20
Hauteur	200±1	/ 10
Total		/ 130

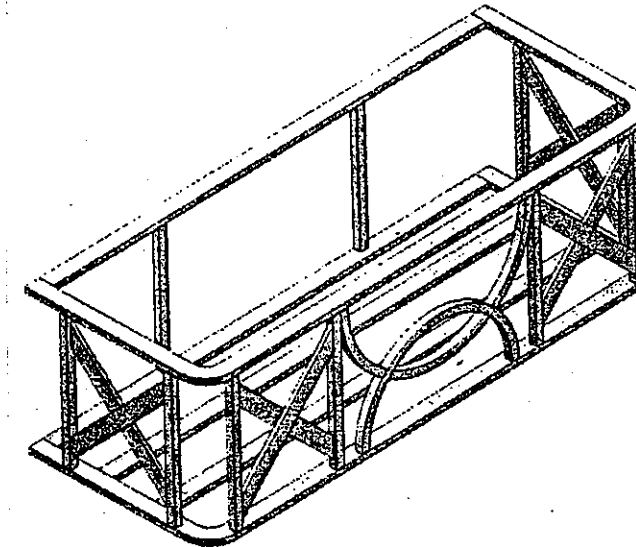
Soudure et finition		
Soudures 111 ceintures et traverses		/ 20
Planéité des motifs en face avant	▭ 2	/ 20
Aspect général		/ 30
Finition		/ 40
Soudures 135		/ 20
Total		/ 130

Total général	/ 400
Note sur 20	/ 20

EP2 : PRÉPARATION ET MISE EN OEUVRE

Constitution du dossier de l'épreuve :

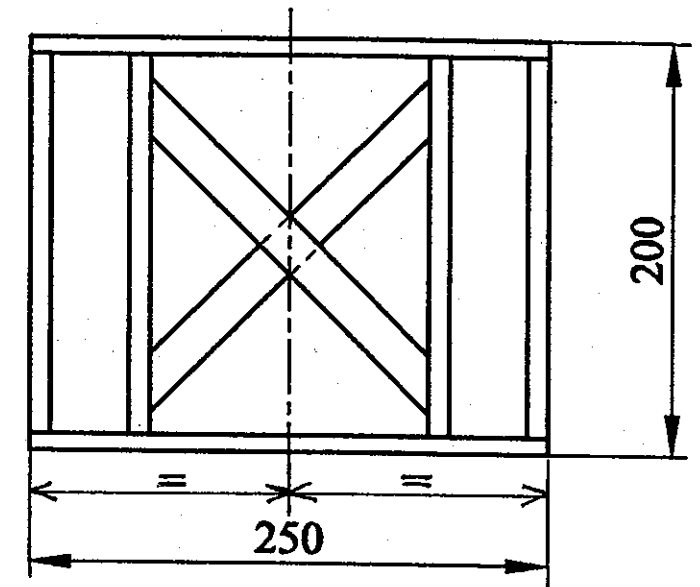
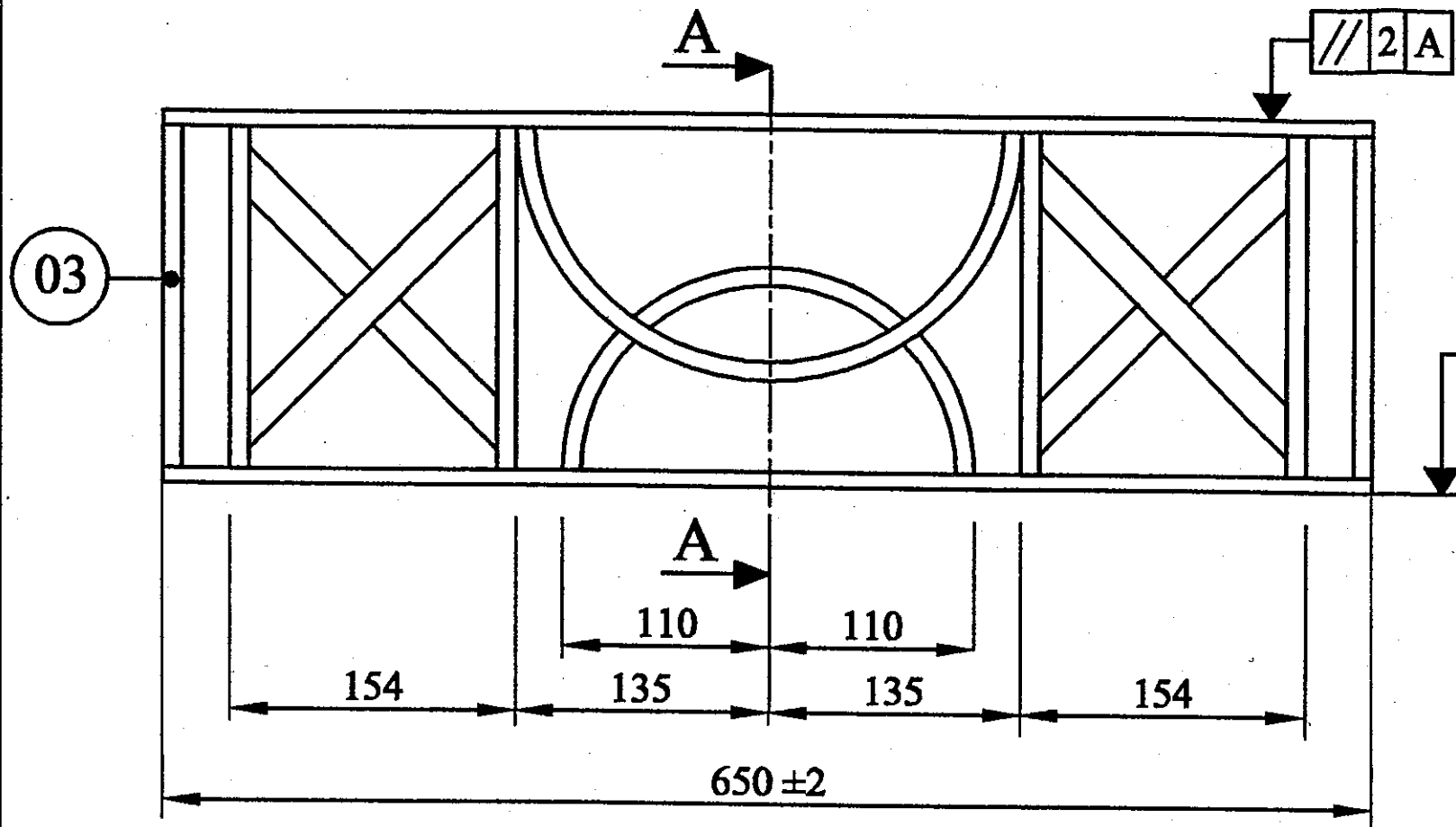
Réaliser l'ouvrage conformément au dossier technique.



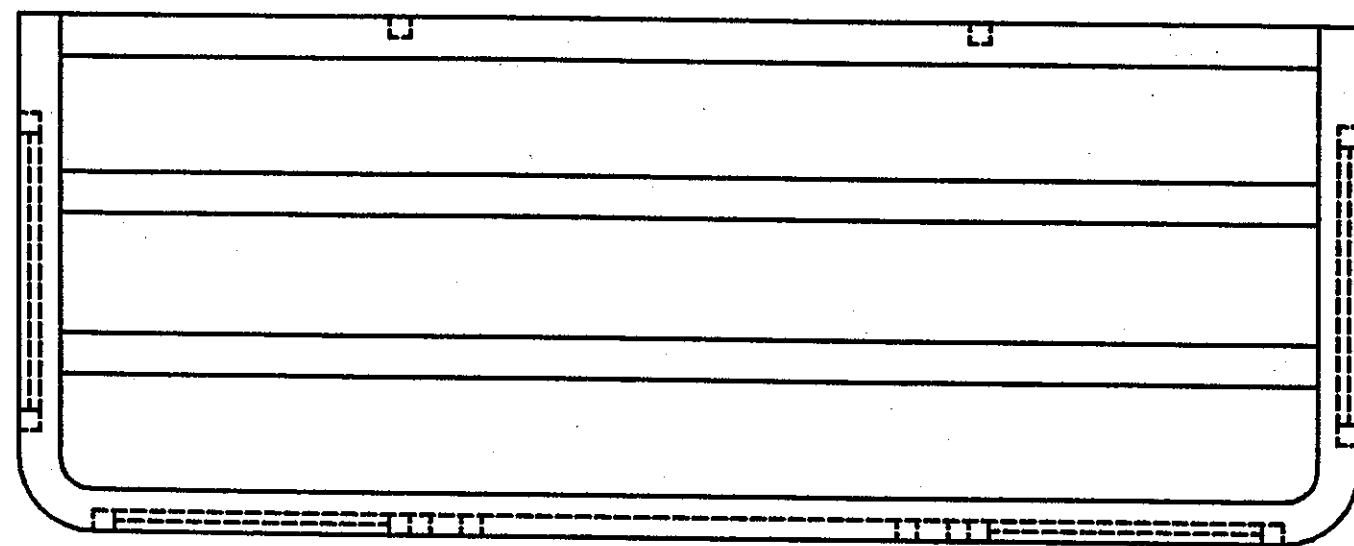
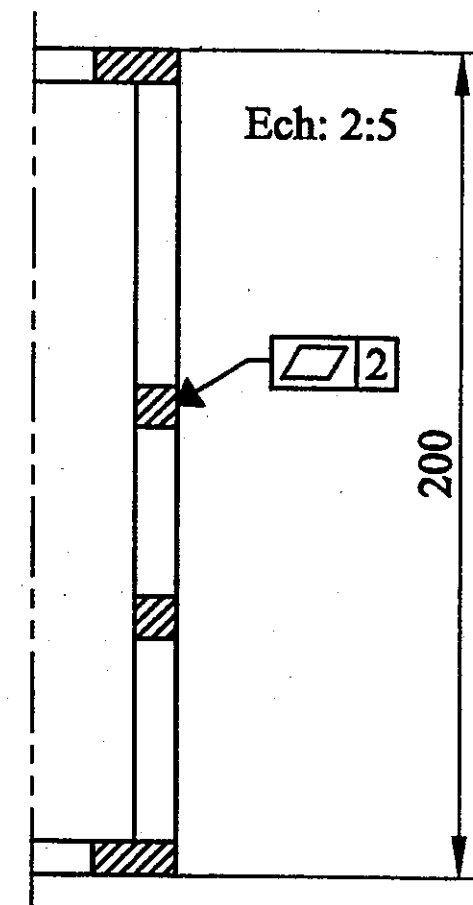
Dossier technique :

- Barème de correction DT 1/4
- Dessin d'ensemble DT 2/4
- Dessin de détail DT 3/4
- Plan du motif central DT 4/4

Groupement EST	Session 2003	SUJET
C.A.P. SERRURERIE MÉTALLERIE	Coef : 06	
Épreuve : EP2 : Préparation et mise en oeuvre	Durée : 8h	DT 1/4



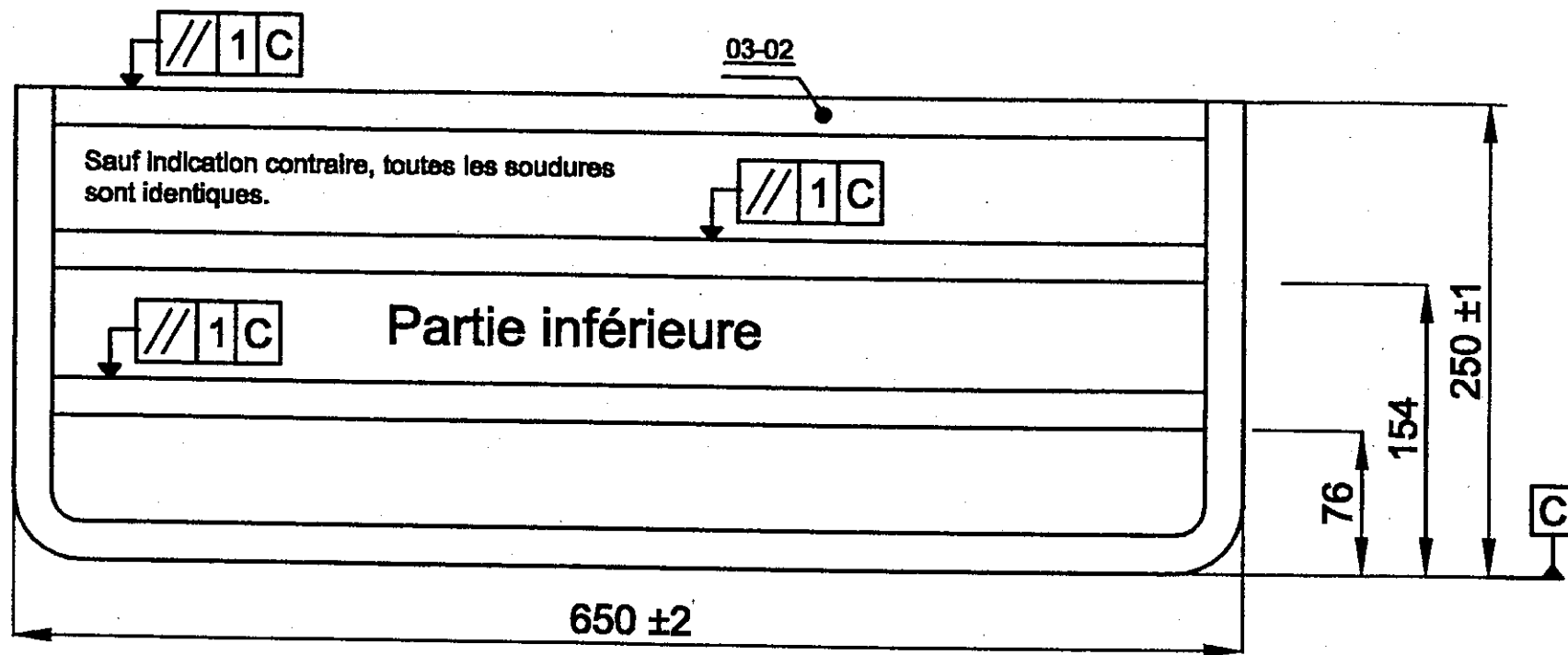
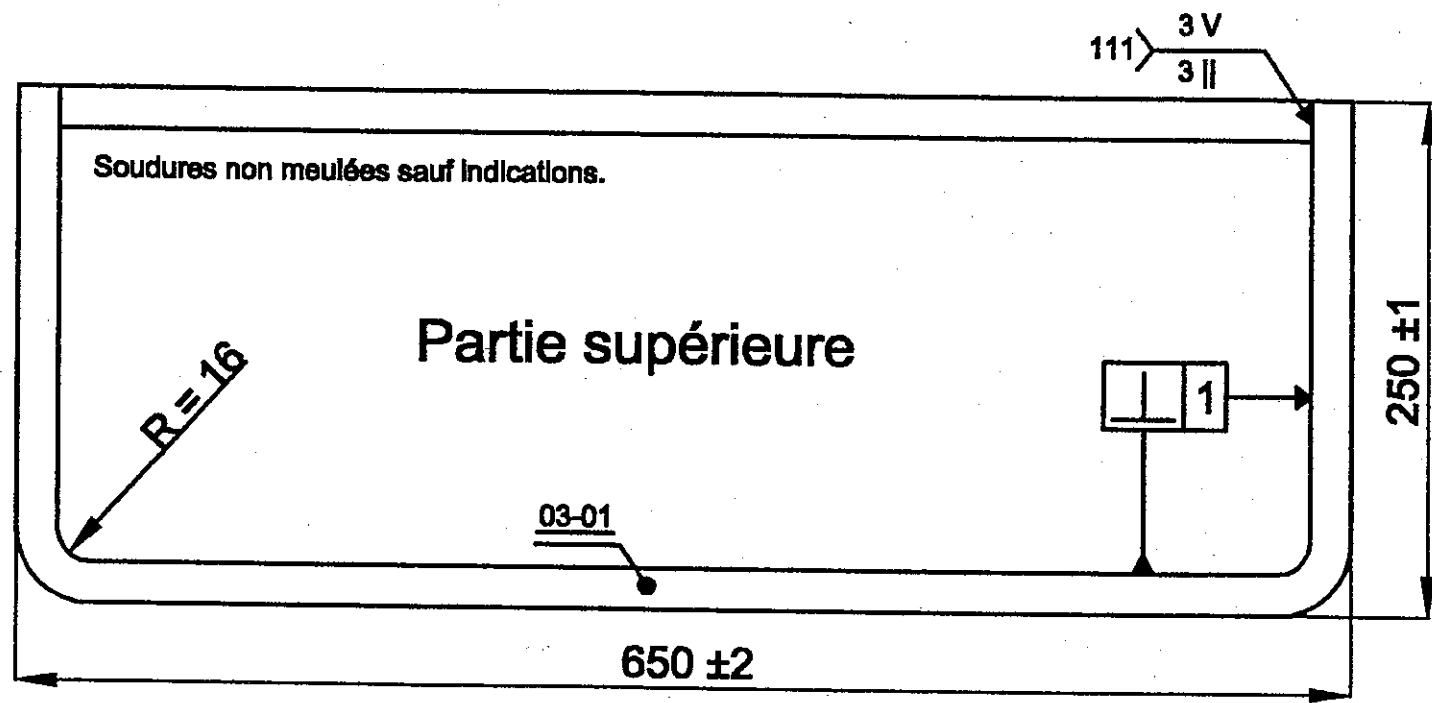
AA



Tolérances générales ± 1 sauf indications contraires.

Procédé 135 sauf indications contraires.

03	1	Jardinière	S235		
Rep:	Nb:	Désignation	Matière	Profilé	Obs.
Ech: 1:5		JARDINIÈRE Plan d'ensemble			
Groupement EST			Session 2003	SUJET	
C.A.P. SERRURERIE MÉTALLERIE			Coef : 06		
Épreuve : EP2 : Préparation et mise en oeuvre			Durée : 8h	DT 2/4	

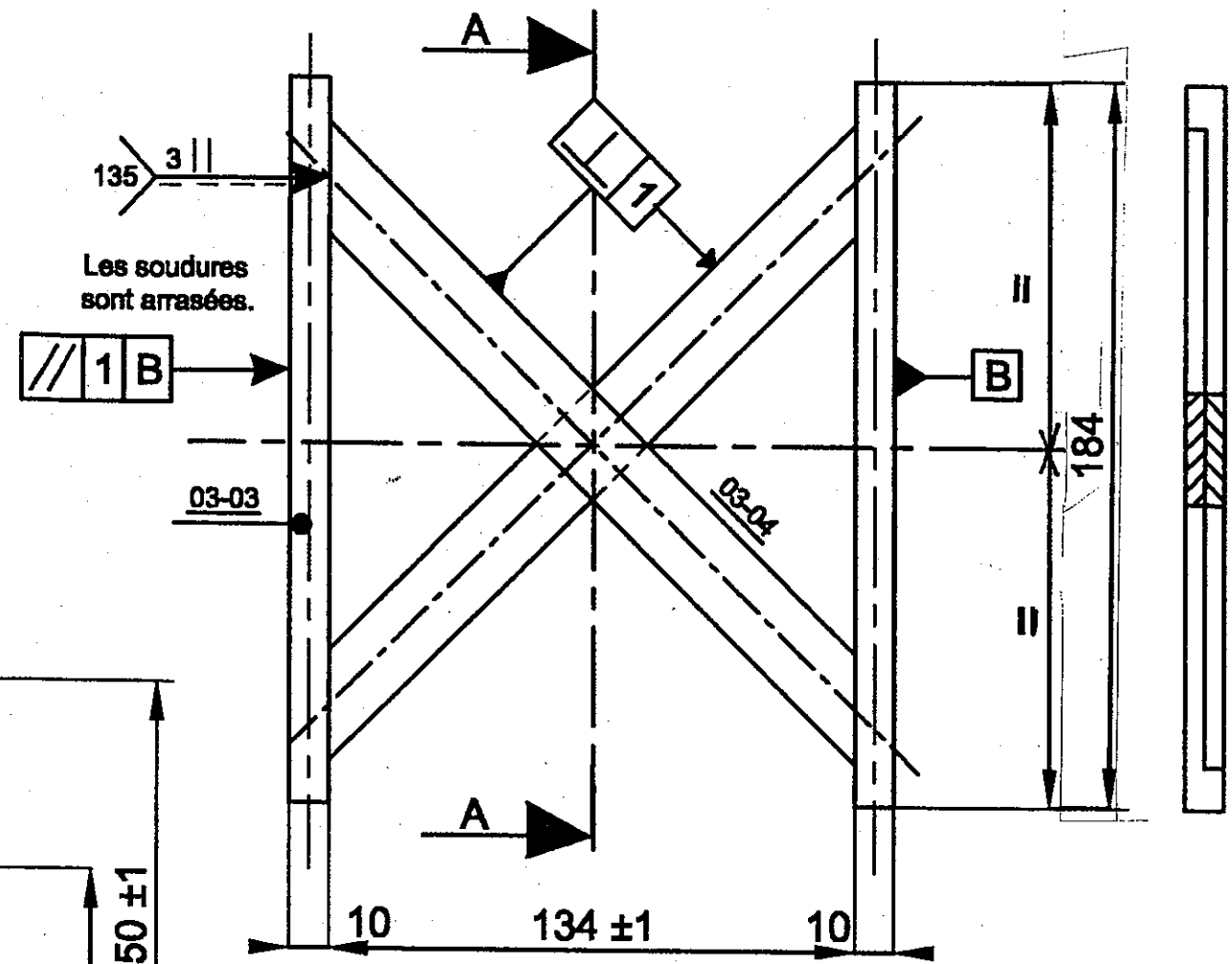


Détail croisillon

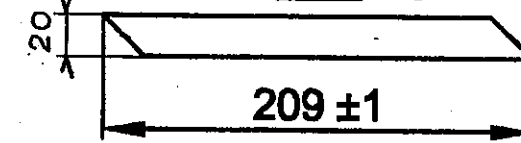
Ech: 2/5

AA

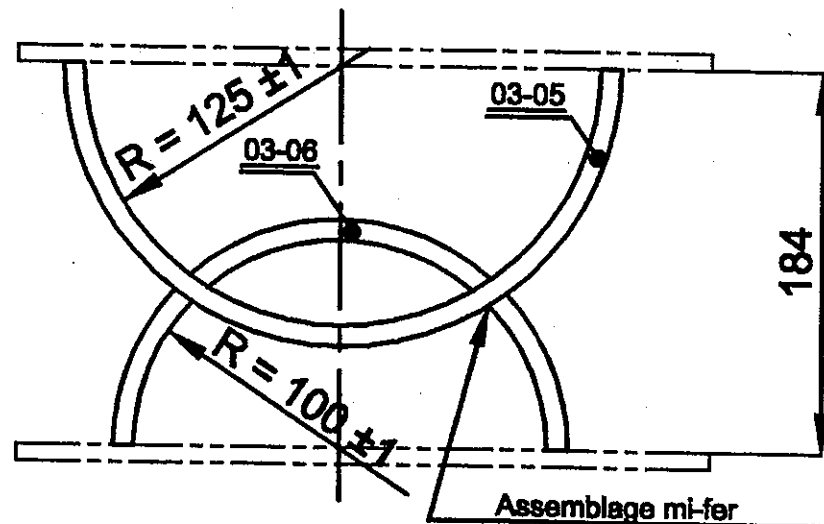
Ech: 2/5



Débit rep: 03-04 Angles 45°



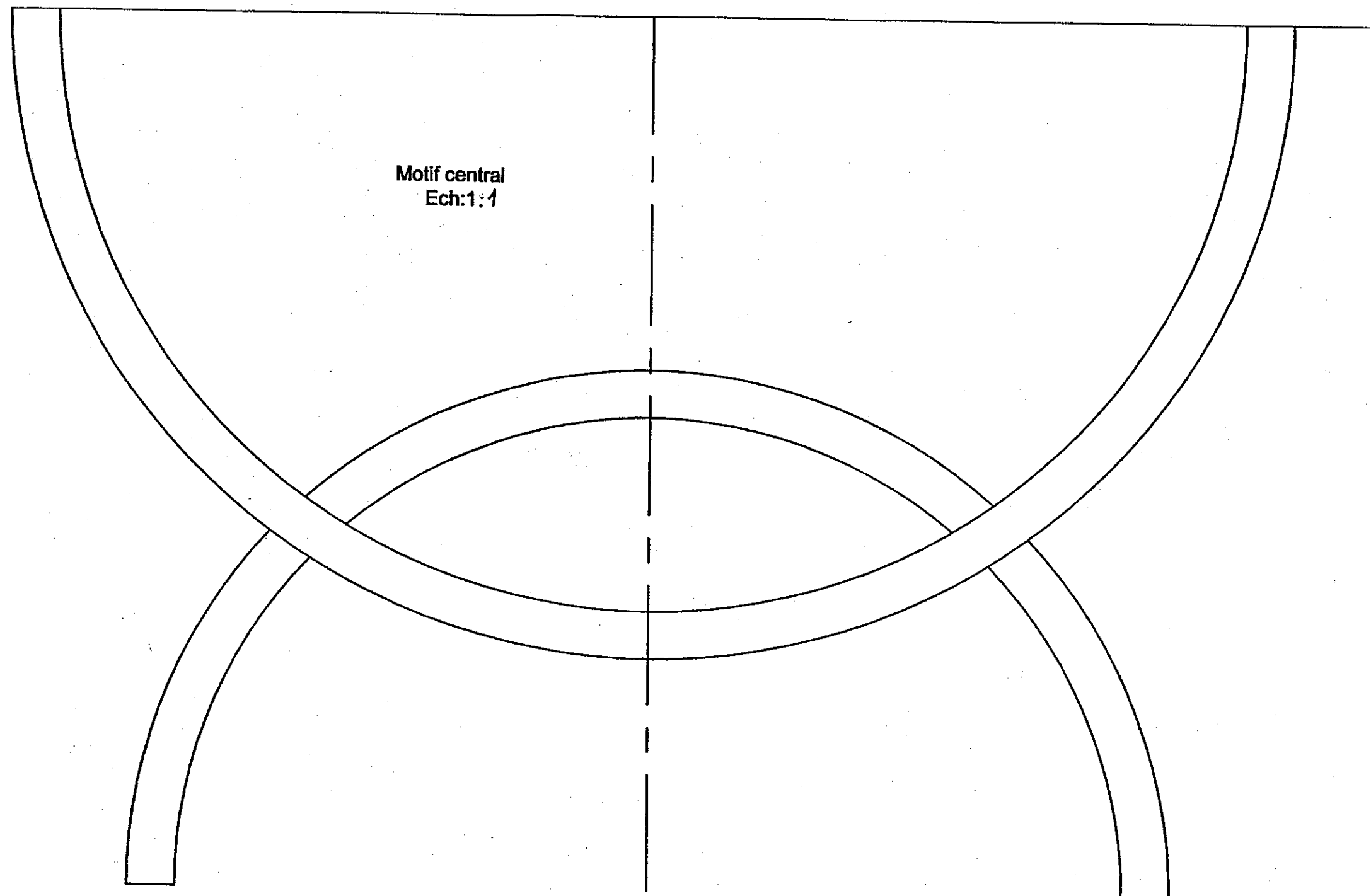
Détail motif central



Rep.	Nb.	Désignation	Matière	Profil	Observation
03-06	1	Motif circulaire inférieure	S235	Carré 10	Surlongueur
03-05	1	Motif circulaire supérieure	S235	Carré 10	Surlongueur
03-04	8	Croisillons	S235	Plat 20 X 5	A couper
03-03	10	Montants	S235	Carré 10	
03-02	4	Traverses	S235	Plat 20 X 8	Longueur fournie 3000 mm
03-01	2	Ceintures	S235	Plat 20 X 8	Surlongueur 1300 mm

Ech: 1/5		JARDINIÈRE Plan de détail		
----------	--	---------------------------	--	--

Groupement EST		Session 2003	SUJET
C.A.P. SERRURERIE MÉTALLERIE		Coef : 06	
Épreuve : EP2 : Préparation et mise en oeuvre		Durée : 8h	DT 3/4



Motif central
Ech:1:1

Groupement EST	Session 2003	SUJET
C.A.P. SERRURERIE MÉTALLERIE	Coef : 06	
Épreuve : EP2 : Préparation et mise en oeuvre	Durée : 8h	DT 4/4