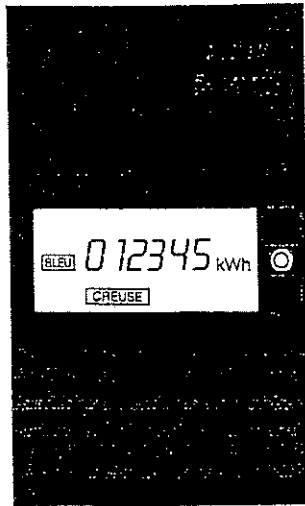


OPTION *tempo*



Touche Sélection (S)
de 1 à 13 appuis

Touche Défilement (D)
de 1 à 6 appuis

Remarque : sur certains compteurs la position des touches S et D est inversée.

- S1 Indicateur visuel de la puissance instantanée.
 - S2 Option tarifaire choisie.
+ D couleur du jour en cours + D couleur du lendemain ou état d'attente.
 - S3 Puissance souscrite (mise à votre disposition).
 - S4 Puissance instantanée utilisée.
 - S5 Intensité maximale atteinte.
 - S6 N° de série du compteur (6 premiers chiffres)
+ D (6 derniers chiffres).
 - S7 Etat des contacts de sortie.
 - S8 Compteur de consommation instantanée (Wh)
+ D (pour remise à zéro).
 - S9 Contrôle de l'état du compteur.
 - S10 Programme "Eau chaude" sélectionné. } + Touche D
 - S11 Programme "Chauffage" sélectionné. } voir pages 12 à 15
 - S12 Contrôle afficheur + D (pour les autres segments).
 - S13 Retour affichage normal.
 - D1 Index H.C. BLEU D2 Index H.P. BLEU
 - D3 Index H.C. BLANC D4 Index H.P. BLANC
 - D5 Index H.C. ROUGE D6 Index H.P. ROUGE
- Remarque : L'ordre d'affichage D1 à D6 peut varier suivant les marques.

S1		S2		S3		S4		S5	
	Indicateur visuel ⁽¹⁾ de la puissance instantanée		Option tarifaire choisie ⁽²⁾ (la lettre située à droite correspond à un code interne EDF)		Puissance souscrite* (ampères et kVA)		Puissance instantanée utilisée* (en watts)		Intensité max. atteinte* (en ampères)
S6		S7		S8		S9		S10	
	N° de série du compteur (usage EDF)		Etat des contacts de sortie (exemple) 1 ^{er} Fermé (F) 2 ^e Ouvert (O)		Compteur de consommation instantanée		Contrôle du compteur		Programme "Eau chaude" sélectionné
S11		S12		D1					Index des consommations de la période tarifaire en cours
	Programme "Chauffage" sélectionné		Contrôle afficheur (usage EDF)		Index des consommations		Position "Repos"		

(1) Vous utilisez la moitié de votre puissance souscrite.
(2) BBR comme Bleu, Blanc, Rouge, correspondant aux 3 types de jours.

* consultez la page 20

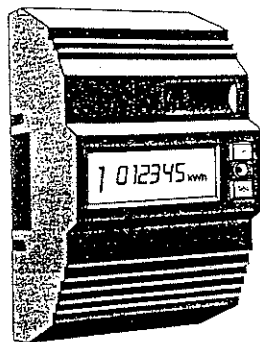
	COULEUR DU JOUR		COULEUR DU LENDEMAIN	
S2 (Tarif appliqué)	+ D	+ D		ou
	Couleur du jour en cours		Couleur du lendemain vers 20h	Couleur du lendemain avant 20h

La couleur du lendemain apparaît (en clignotant) sur l'afficheur aux environs de 20h

Pour programmer les contacts de sortie pour l'asservissement du chauffe-eau et du chauffage, tournez la page.

Groupement académique "Est"	Session 2003	Document Technique	TIRAGES
C.A.P. INSTALLATION EN EQUIPEMENTS ELECTRIQUES		CODE(S) EXAMEN(S) :	
Épreuve : EP1 EXPRESSION TECHNOLOGIQUE		Durée : 4 heures	Coef. : 4
		page : D.T.1/7	

Comment lire votre compteur électronique?



Madame, Monsieur,

BONJOUR... je suis le compteur électronique du tarif bleu*.

Je viens d'être posé à votre domicile. J'espère que je vous rendrai les services que vous attendez de moi.

Bien évidemment, je suis là, d'abord, pour mesurer votre consommation... comme mon prédécesseur. Mais je sais, en plus, faire d'autres choses. Jugez-en.

SYSTEMATIQUEMENT, JE VOUS PRECISE :

- l'option tarifaire choisie
- la puissance mise à votre disposition
- l'intensité maximale que vous avez utilisée.

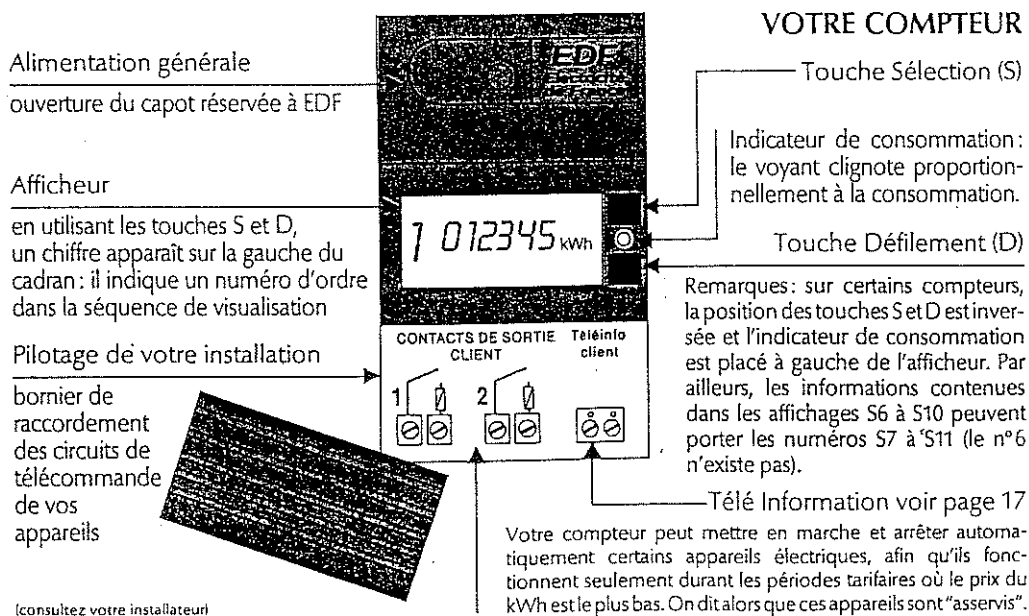
SI VOUS LE SOUHAITEZ, JE PEUX AUSSI :

- vous avertir, lorsque vous êtes en train de dépasser la puissance mise à votre disposition (information disponible sur la sortie "téléinformation" seulement)
- mettre en marche et arrêter automatiquement certains appareils : ceux dont le fonctionnement peut, sans gêne, être reporté au moment où le kWh est à bas prix. Avec l'option *tempo**, vous pouvez programmer différents modes de fonctionnement du chauffe-eau et du chauffage.

(* voir pages 12 et 13)

En outre, je suis discret, silencieux et je peux être "relevé" sans que vous soyez dérangés.

* Pour les alimentations monophasées de 3 à 18 kVA.



Votre compteur électronique garde en mémoire et tient à votre disposition plusieurs indications. Mais, elles sont affichées l'une après l'autre.

Aussi, pour en prendre connaissance, vous faudra-t-il les rendre visibles.

C'est très simple ; il suffit d'appuyer une ou plusieurs fois sur les touches S (Sélection) et D (Défilement) pour faire apparaître l'information recherchée.

QUELQUES CONSEILS SUR LA PROGRAMMATION DE VOTRE COMPTEUR EN OPTION *tempo*

programme CHAU 0: adapté si vous souhaitez disposer, en permanence, de votre chauffage (le compteur n'asservit pas votre chauffage).

programme CHAU 1: délestage pendant les heures pleines des jours rouges: programme adapté avec la bi-énergie ou un chauffage avec "réduit centralisé" de température sur l'installation.

programme CHAU 2: idem ci-dessus, mais avec un moindre confort pendant les jours rouges.

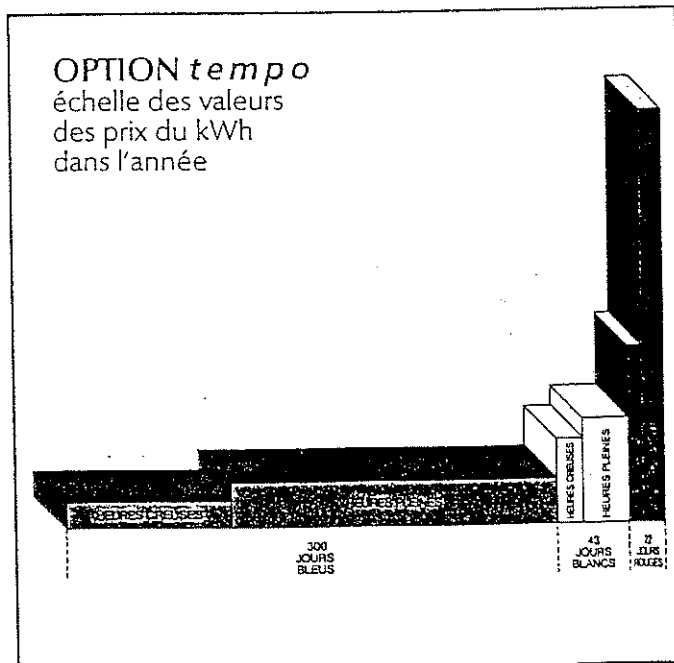
programme CHAU 3: idem CHAU 2 avec des économies supplémentaires.

programme CHAU 4: programme idéal pour les installations comportant une pompe à chaleur (les températures sont généralement relativement douces pendant les jours bleus).

programme CHAU 6: programme interdisant le fonctionnement du chauffage, quelle que soit la période.

programme CHAU C: adapté pour les chauffages à accumulation.

Si vous avez le sentiment que votre programme ne correspond pas à votre besoin (eau chaude insuffisante, chauffage irrégulier...) n'hésitez pas à contacter votre agence EDF GDF SERVICES ou votre installateur.



DES EQUIPEMENTS COMPLEMENTAIRES

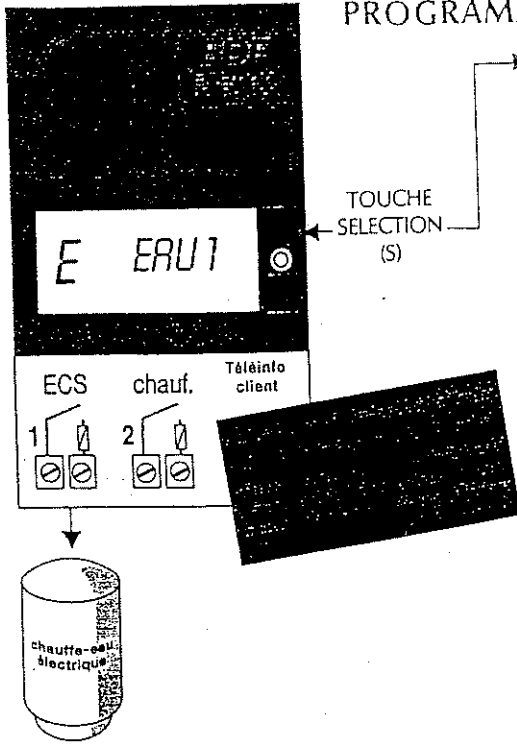
Le "signal de veille" boîtier électronique fonctionnant sur secteur et indiquant la couleur du jour et celle du lendemain (vers 20h).

L'automate tarifaire permet l'asservissement du chauffe-eau et du chauffage si votre compteur est à l'extérieur ou mal placé dans le logement.

Le gestionnaire d'énergie permet la programmation optimale de votre chauffage, de votre chauffe-eau et de vos équipements électro-ménagers.

RENSEIGNEZ-VOUS AUPRES DE VOTRE AGENCE EDF GDF SERVICES.

PROGRAMMES CHAUFFE-EAU (OPTION *tempo*)



S10 (10^{ème} appui):
Lecture du programme
en cours
pilotant le chauffe-eau

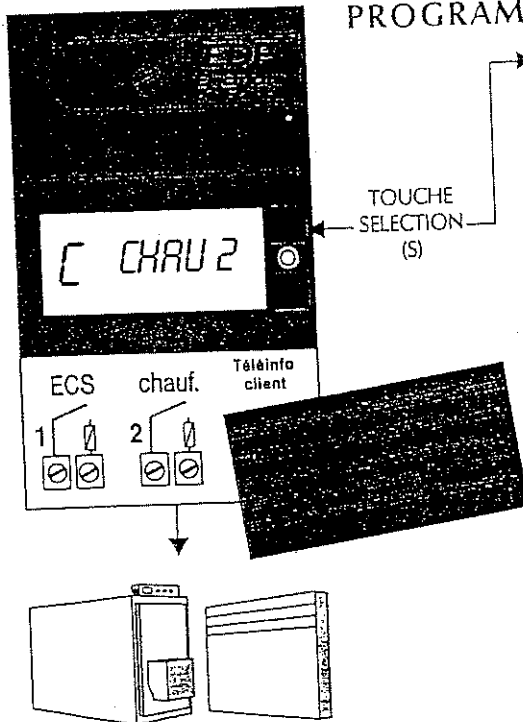
EAU 1
EAU 2
EAU 3
Pour modifier, utiliser la touche D
(Défilement), choisir un des
3 programmes* et valider avec
la touche S (qui vous donne
en même temps accès à la
consultation suivante S11)

Programmes CHAUFFE-EAU	BLEU		BLANC		ROUGE	
	HEURES CREUSES	HEURES PLEINES	HEURES CREUSES	HEURES PLEINES	HEURES CREUSES	HEURES PLEINES
EAU 1	■	■	■		■	■
EAU 2	■	■	■		■	■
EAU 3	■	■	■	■	■	■

■ Période où le fonctionnement des appareils
asservis est possible (contact fermé).

* Les programmes non sélectionnés clignotent.

PROGRAMMES CHAUFFAGE (OPTION *tempo*)



S11 (11^{ème} appui):
Lecture du programme
en cours
pilotant le chauffage

CHAU 0
CHAU 1
CHAU 2
CHAU 3
CHAU 4
CHAU 5
CHAU 6
CHAU C
Pour modifier, utiliser la touche D
(Défilement), choisir un des
8 programmes* et valider avec
la touche S (qui vous donne
en même temps accès à la
consultation suivante S12)

Programmes CHAUFFAGE	BLEU		BLANC		ROUGE	
	HEURES CREUSES	HEURES PLEINES	HEURES CREUSES	HEURES PLEINES	HEURES CREUSES	HEURES PLEINES
CHAU 0	■	■	■	■	■	■
CHAU 1	■	■	■	■	■	■
CHAU 2	■	■	■	■	■	■
CHAU 3	■	■	■		■	■
CHAU 4	■	■			■	■
CHAU 5	■	■			■	■
CHAU 6	■	■			■	■
CHAU C	■	■	■		■	■

■ Période où le fonctionnement des appareils
asservis est possible (contact ouvert).

* Les programmes non sélectionnés clignotent.

Bien vivre avec Tempo.

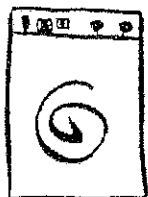
H.P. : Heures Pleines

H.C. : Heures Creuses

Environ 82% du temps, électricité à bas prix.

A peu près 12% de l'année, pour un tarif proche de celui-ci de l'option "heures creuses".

Seulement 6% de l'année à un coût plus élevé.

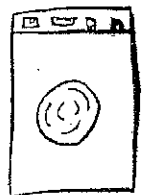


lave-linge

une lessive coûte environ...

Jour Bleu		Jour Blanc		Jour Rouge	
H.P.	H.C.	H.P.	H.C.	H.P.	H.C.
6h → 22h	22h → 6h	6h → 22h	22h → 6h	6h → 0h	0h → 6h
0,09	0,05	0,20	0,16	0,80	0,34

LAVE-LINGE Il est 20 heures, vous êtes en Jour Bleu, le signal de veille vous annonce que demain sera Jour Rouge, dépêchez-vous de faire votre machine, le prix en Bleu est bien plus avantageux.

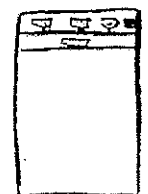


sèche-linge

un séchage coûte environ...

6h → 22h	22h → 6h	6h → 22h	22h → 6h	6h → 0h	0h → 6h
0,11	0,07	0,27	0,21	1,05	0,45

SÈCHE-LINGE en Jour Bleu, pas de quoi se priver. En Jour Rouge, pensez aux heures creuses.



lave-vaisselle

un lavage coûte environ...

6h → 22h	22h → 6h	6h → 22h	22h → 6h	6h → 0h	0h → 6h
0,12	0,08	0,28	0,22	1,10	0,47

LAVE-VAISSELLE Bleu, Blanc, Rouge, faites tourner la machine de préférence en heures creuses.

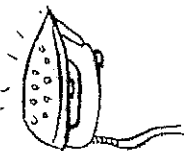


télévision

1 heure de télévision coûte environ...

Jour Bleu		Jour Blanc		Jour Rouge	
H.P.	H.C.	H.P.	H.C.	H.P.	H.C.
6h → 22h	22h → 6h	6h → 22h	22h → 6h	6h → 0h	0h → 6h
0,02	0,01	0,03	0,02	0,04	0,02

TÉLÉVISION Bleu, Blanc, Rouge, pas de quoi vous priver de votre émission préférée. Cela vous coûterait plus de désagrément que d'argent.



fer à repasser

1 heure de repassage coûte environ...

6h → 22h	22h → 6h	6h → 22h	22h → 6h	6h → 0h	0h → 6h
0,03	0,02	0,08	0,06	0,3	0,13

FER À REPASSER rien ne justifie de porter des vêtements froissés, mais le repassage reste plus économique en Bleu et Blanc.



contacteurs

pour tarifs heures creuses et EJP



040 56



040 58



Un logement prévu sur les appareils permet le passage du peigne d'alimentation

Emb. Réf. Cotes d'encombrement (p. 105)

Contacteurs tarif heures creuses

A marche forcée avec retour automatique

Bobines 230 V~

Bipolaires 250 V~

Emb.	Réf.	I _{max}	Type de contact	Nombre de modules de 17,5 mm
10	040 56	20 A	2 F	1

Tripolaires 400 V~

1	040 59	20 A	3 F	2
---	--------	------	-----	---

Contacteurs tarif EJP

Bobines 230 V~

Bipolaires 250 V~

1	040 50	20 A	2 O	1
---	--------	------	-----	---

Tétrapolaires 400 V~

1	040 54	20 A	4 O	2
---	--------	------	-----	---

Contacteur marche forcée (avec retour automatique)

Bipolaire 250 V~

1	040 58	16 A	O + F	1
---	--------	------	-------	---

Edition d'étiquettes pour identification des circuits (p. 103)

Auxiliaires (p. 88)

(1) Dispose d'un accès à la manette condamné par obturateur. Possibilité d'arrêt ou de marche forcée sans retour automatique (avec outil)

délesteurs

pour installation en tout électrique



038 10



038 16

Emb. Réf. Cotes d'encombrement (p. 105)

Interrogent en permanence la consommation totale utilisée et délestent automatiquement les circuits non prioritaires (ex. convecteurs) en cas de dépassement du contrat EDF

Permettent en étalant la consommation de souscrire un contrat EDF inférieur (réglage sur l'appareil). En moyenne pour un logement de 100 m² équipé d'un chauffage électrique, on peut réaliser une économie de plus de 40 % par an sur l'abonnement. Evite les déclenchements intempestifs du disjoncteur d'abonné EDF.

Les délesteurs se branchent directement après le disjoncteur EDF et doivent être réglés sur le même calibre.

Monophasé 230 V~

Circuit délesté 15 A maxi

Au-delà utiliser un contacteur de puissance ci-après. Réglage du contrat EDF sur l'appareil jusqu'à 90 A.

Possibilité de délestage forcé

Visualisation des circuits délestés

1 circuit délesté 15 A maxi

Avec tore intégré

1	038 10	3
---	--------	---

3 circuits délestés en cascade

Alterné⁽¹⁾ 15 A maxi sur chaque circuit

Avec tore intégré

1	038 11	5
---	--------	---

Avec tore séparé pour câble 25²

1	038 14	5
---	--------	---

1 tore livré avec l'appareil

Longueur maxi du câble 10 m

(spécial rénovation)

Triphasé 400 V~

Circuit délesté 15 A maxi

Au-delà utiliser un contacteur de puissance (p. 88)

Réglage du contrat EDF sur l'appareil jusqu'à 60 A.

Possibilité de délestage forcé

Visualisation des circuits délestés

Le délestage s'effectue phase par phase ou simultanément

1 circuit délesté 15 A maxi par phase

Avec tore intégré

1	038 13	8
---	--------	---

Avec tore séparé pour câble 25²

1	038 14	5
---	--------	---

1 tore livré avec l'appareil

Longueur maxi du câble 10 m

(spécial rénovation)

Ensemble de 2 tores séparés

complémentaires à utiliser avec

1 délesteur réf. 038 14 ci-dessus

Longueur maxi du câble 10 m

Monophasé 230 V~ pour compteur électronique

Alimentation 230 V~ - 50/60 Hz

Permettent, en liaison avec le compteur électronique, de délester automatiquement 2 circuits électriques

en cas de dépassement du contrat EDF

Fonctionnent avec convecteurs (avec fil pilote

4 ordres ou sans)

Possibilité de commande téléphonique à distance

par l'axiophone réf. 036 20/036 19

Délesteurs 2 circuits

2 sorties 1 A

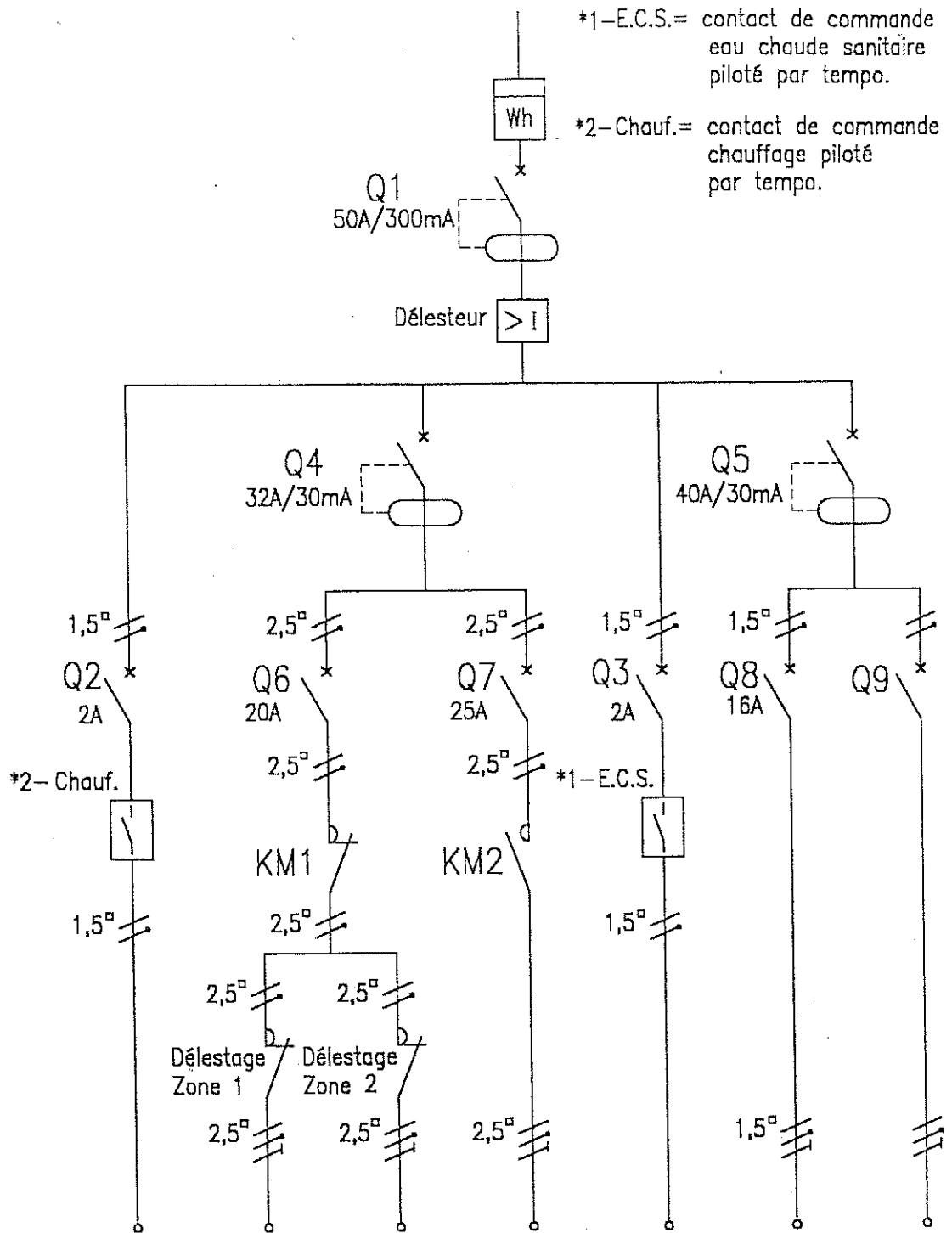
1	038 16	2
---	--------	---

1 circuit chauffage/1 circuit chauffe-eau

1	038 17	2
---	--------	---

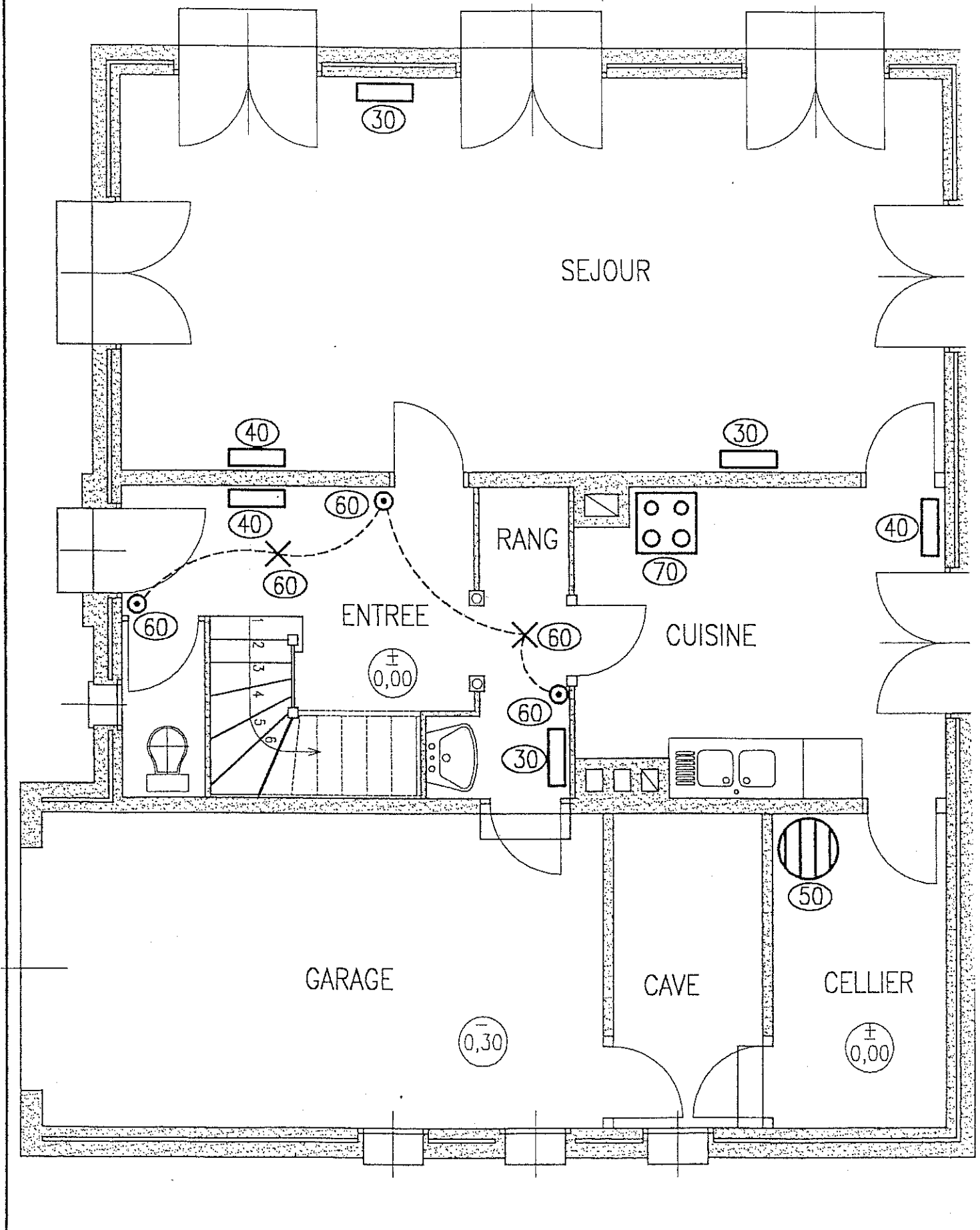
2 circuits chauffage

(1) Si la surconsommation justifie un seul circuit à délester, le délestage sera alterné sur les circuits non prioritaires 1 ou 2 (soit l'un soit l'autre). Si la surconsommation justifie le délestage de plusieurs circuits, il se fera dans l'ordre suivant: 1+2+3 ou 2+1+3



Repère	10	30	40	50	20	60	70
désignation	Bobine KM1	Chauffage zone 1	Chauffage zone 2	Chauffe-eau électrique	Bobine KM2	Télérupteur entrée	Plaque de cuisson

REZ DE CHAUSSEE





DX™ disjoncteurs magnéto-thermiques jusqu'à 63 A



063 74



063 96



064 68

Emb.

Réf.



Cotes d'encombrement (p. 79)
Caractéristiques techniques (p. 54 à 57)

Pouvoir de coupure
6000 A - NF C 61-410
10 kA - IEC 947-2

Unipolaires 230/400 V~

	Courbe type C	Intensité nominale (A)	Nombre de modules de 17,5 mm	Anciennes références
1	063 68	1	1	019 00
1	063 69	2	1	019 01
1	063 70	3	1	019 02
1	063 72	6	1	019 03
10	063 74	10	1	019 04
10	063 76	16	1	019 06
1	063 77	20	1	019 07
1	063 78	25	1	019 08
1	063 79	32	1	019 09
1	063 80	40	1	019 10
1	063 81	50	1	
1	063 82	63	1	

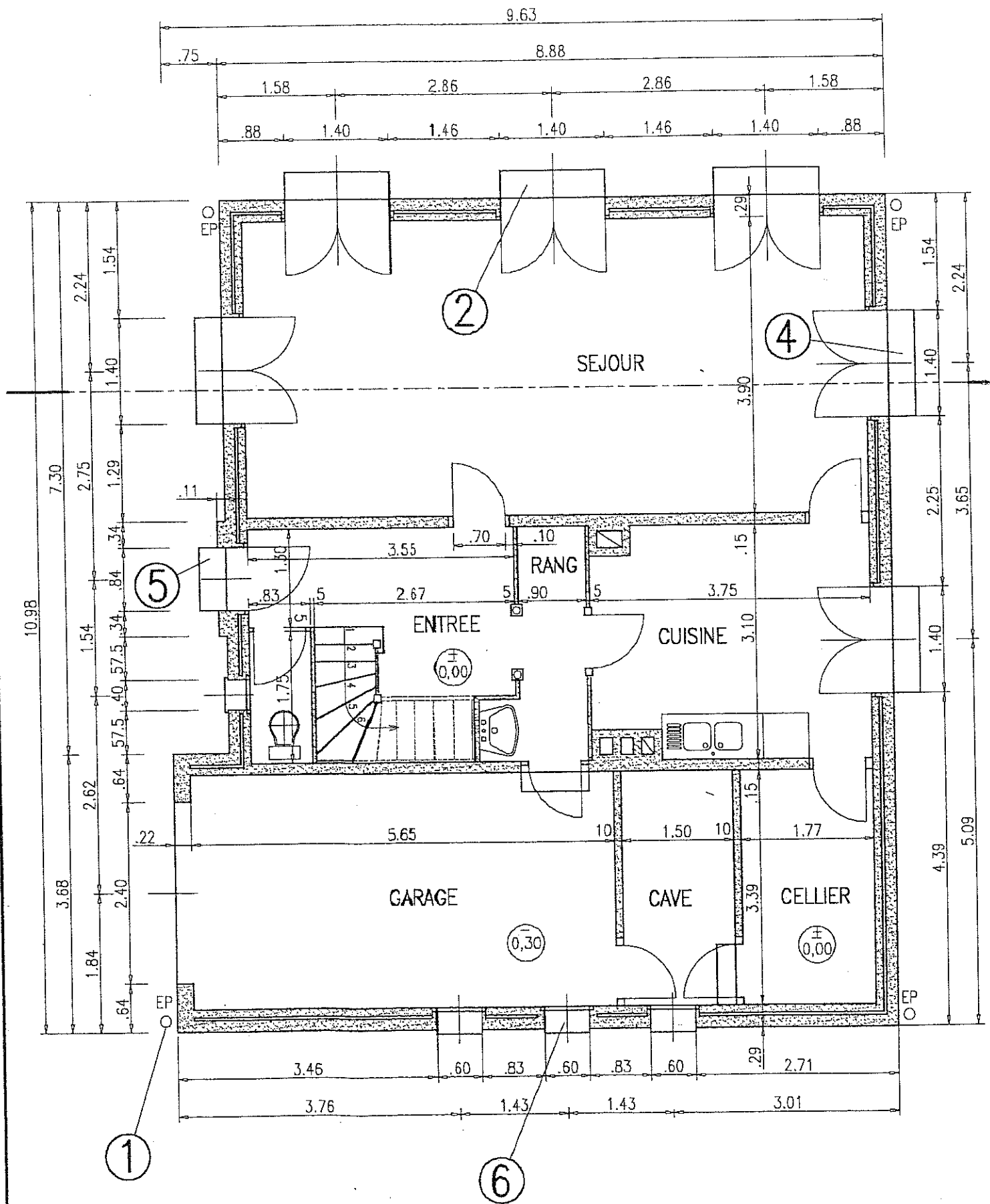
Uni + neutre 230 V~

	Courbe type C	Intensité nominale (A)	Nombre de modules de 17,5 mm
1	063 86	0,5	1
1	063 88	1	1
1	063 89	2	1
1	063 90	3	1
1	063 91	4	1
1	063 92	6	1
1	063 93	8	1
10	063 94	10	1
1	063 95	13	1
10	063 96	16	1
10	063 97	20	1
1	063 98	25	1
1	063 99	32	1
1	064 00	40	1

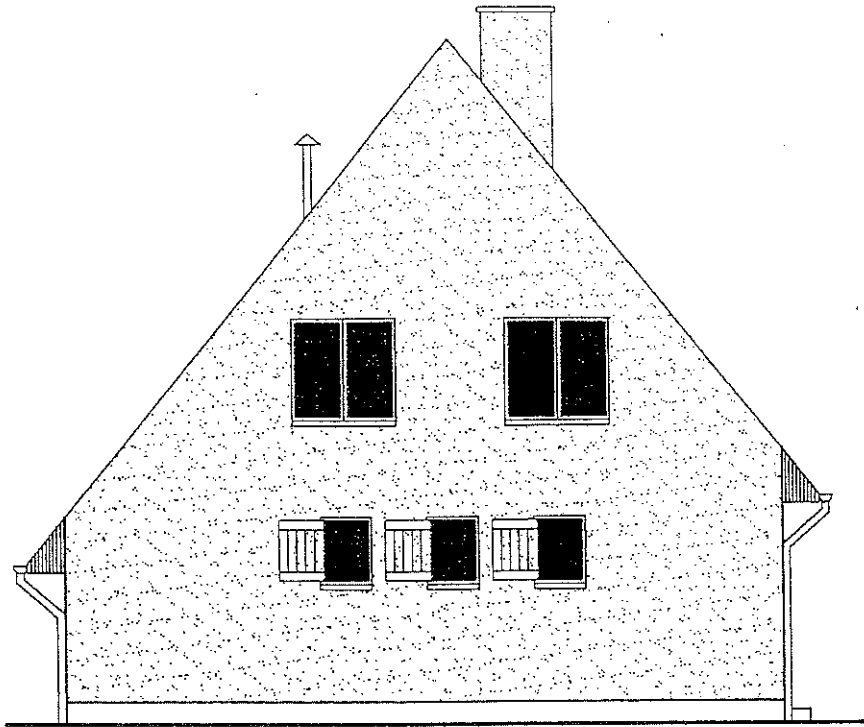
Bipolaires 400 V~

	Courbe type C	Courbe type D	Intensité nominale (A)	Nombre de modules de 17,5 mm	Anciennes références
1	064 60	066 25	1	2	019 30
1	064 61	066 26	2	2	019 31
1	064 62	066 27	3	2	019 32
5	064 64		6	2	019 33
1		066 29	6	2	018 33
5	064 66		10	2	019 34
1		066 31	10	2	018 34
5	064 68		16	2	019 35
1		066 33	16	2	018 35
5	064 69		20	2	019 36
1		066 34	20	2	018 36
1	064 70	066 35	25	2	019 37
1	064 71	066 36	32	2	019 38
1	064 72	066 37	40	2	019 39
1	064 73	066 38	50	2	018 38
1	064 74	066 39	63	2	018 39

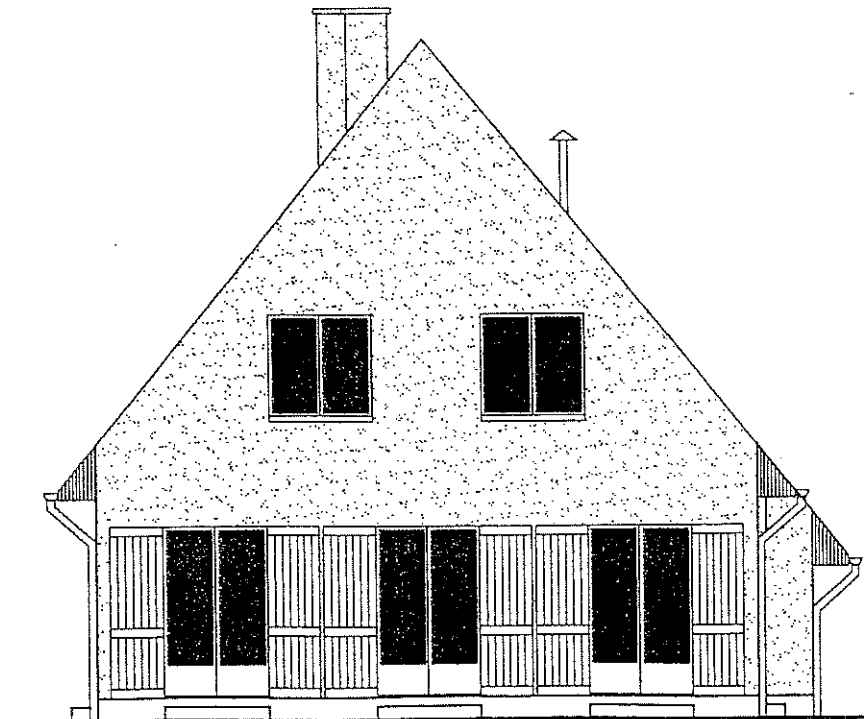
REZ DE CHAUSSEE Echelle 1,5 cm p m



PIGNON NORD



PIGNON SUD



COUPE VERTICALE

Echelle 1,5 cm p m

