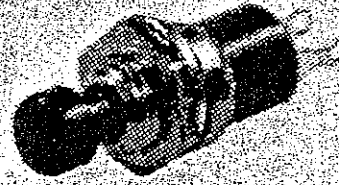


# BOUTON POUSSOIR



## A - MISE EN SITUATION

Le bouton poussoir est un "contact travail" qui permet le démarrage d'appareils électriques.

## B - LECTURE DE PLAN

1 - Quelle est le nom de la représentation A - A du bouton poussoir (document 15/15) ?  
 Schéma - Perspective - Dessin d'ensemble *souligner la bonne réponse* /1

2 - Quel est le nom de la vue du bouton poussoir (document 15/15) ?  
 Vue 1/2 Coupe A-A - Coupe A-A - Section A-A *souligner la bonne réponse* /1

3 - L'échelle utilisée est 6 : 1 pour représenter le dessin du bouton poussoir (document 15/15).  
*Souligner la catégorie de cette échelle:*  
 Vraie grandeur - Réduction - Agrandissement /1

4 - Quelle est la représentation des hachures des pièces en nylon: *cochez la bonne réponse*  
 /1

5 - Sur le dessin du bouton poussoir (document 15/15), repérer par les lettres A, B et C:  
 - A: les 2 cosses 7  
 - B: les 2 contacts 8  
 - C: le poussoir 10 /5

**CORRIGÉ**

## C - ETUDE TECHNOLOGIQUE

1 - Justifier la matière des pièces 8 et 10: Conductibilité électrique /2

2 - Justifier la matière des pièces 5 et 9: Isolation électrique /2

3 - Donner la continuité électrique en inscrivant le repère des pièces dans les cercles.  
 /5

4 - Quelle est la fonction du ressort 11 ? Retour du poussoir 10 /2

Total: /20

Specialité <b>CAP EQUIPEMENT CONNECTIQUE CONTROLE</b>					
Epreuve <b>SAVOIRS TECHNOLOGIQUES ASSOCIES</b>					
Session 2003	Repère EP 2		Durée 4 h 00	Coefficient 5	Document 13/15
GROUPEMENT ACADEMIQUE EST			CORRIGÉ		



## D - ETUDE GRAPHIQUE

Compléter le dessin de définition du support 4 à l'échelle 6 : 1 en:

- Vue de face - 1/2 Coupe A - A
- Vue de gauche

/18

La 1/2 Coupe A - A se représente au dessus de l'axe de symétrie.  
Ne pas représenter les formes cachées

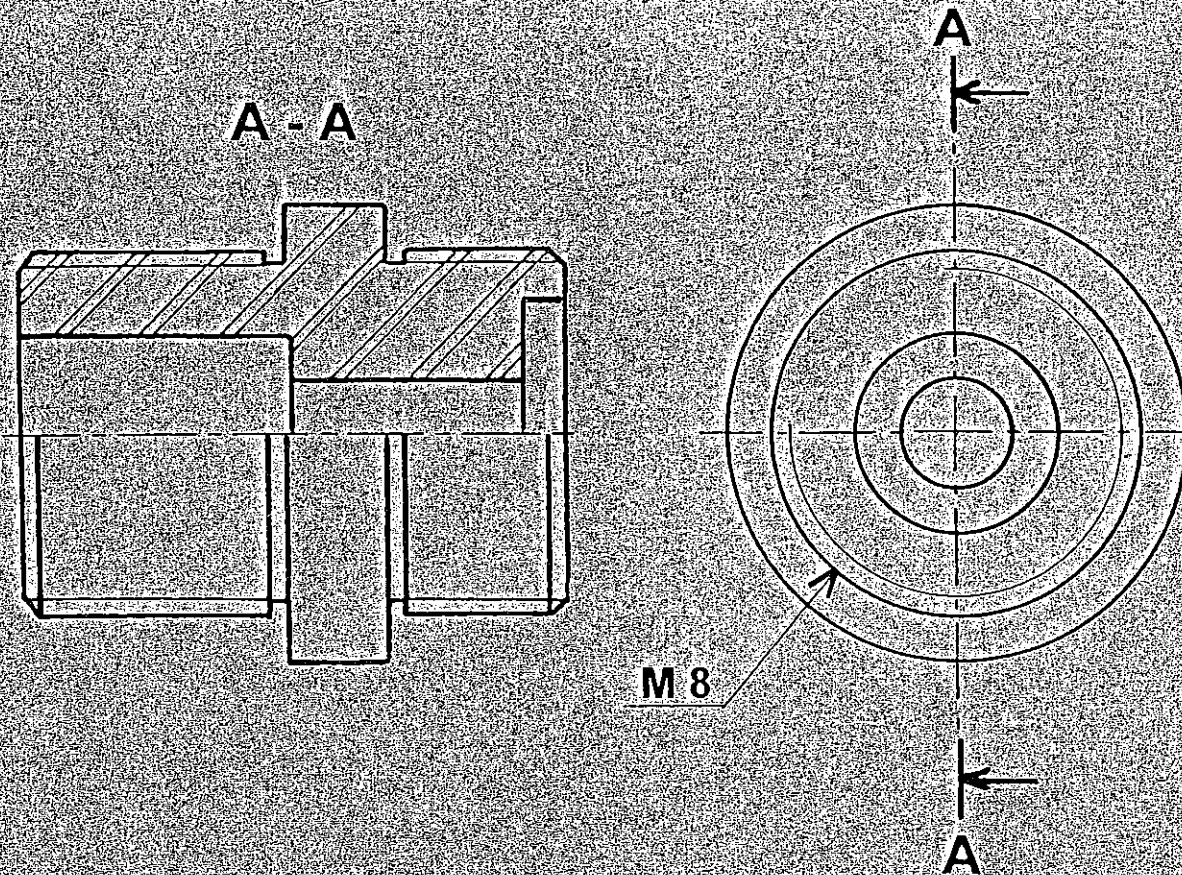
Cotation: coter un des deux filetages M8

/2

Total: /20

Total: /40

**CORRIGÉ**



Specialité

CAP EQUIPEMENT CONNECTIQUE CONTROLE

Epreuve

SAVOIRS TECHNOLOGIQUES ASSOCIES

Session 2003

Repere EP 2

Durée 4 h 00

Coefficient 5

Document 14/15

GROUPEMENT ACADEMIQUE EST

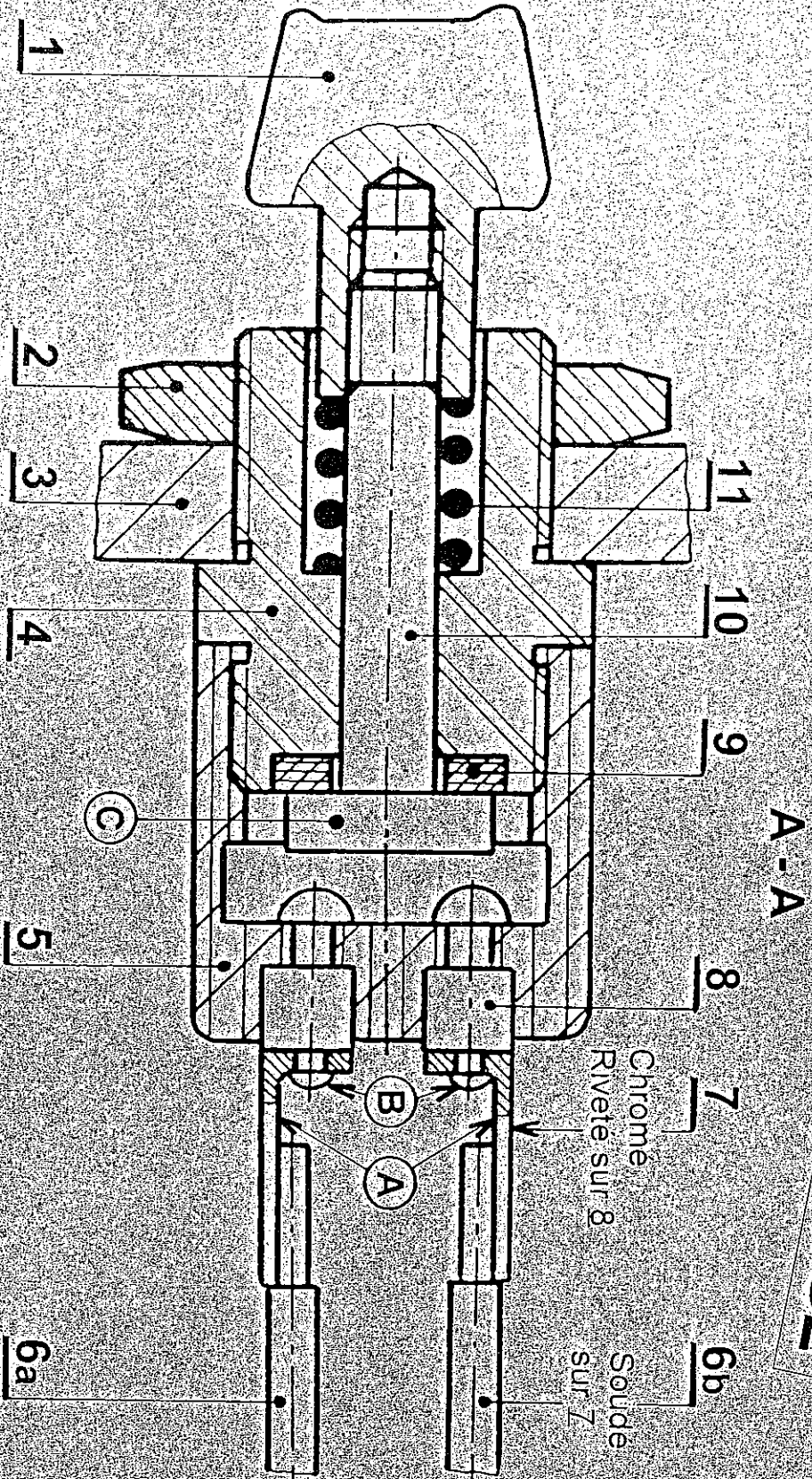
CORRIGE



# BOUTON POUSSOIR

Ech 6 : 1

**CORRIGÉ**



Rep	Nbre	Désignation	Matière
6	2	Fils	
5	1	Boîtier	Nylon
4	1	Support	Al 99,5
3	1	Paroi	
2	1	Ecrou Hm-M2	
1	1	Bouton	Bakélite

Rep	Nbre	Désignation	Matière
11	1	Ressort	CuSn3P
10	1	Poussoir	CuZn40
9	1	Bague isolante	Nylon
8	2	Contact	CuPb1P
7	2	Cosse	C35



Specialite

CAP EQUIPEMENT CONNECTIQUE CONTROLE

Epreuve

SAVOIRS TECHNOLOGIQUES ASSOCIES

Session 2003

Repre EP 2

Durée 4 h 00

Coefficient 5

Document 15/15

GRUPEMENT ACADEMIQUE EST

CORRIGÉ