

ANGLAIS

CAP - Secteur A- INDUSTRIEL

Durée : 1 heure

Coefficient :

L'USAGE DU DICTIONNAIRE ÉLECTRONIQUE OU PAPIER N'EST PAS AUTORISÉ

Le présent sujet comporte 5 pages numérotées de 1/5 à 5/5.
Le candidat répondra directement sur le sujet qu'il joindra à sa copie d'examen.

GROUPEMENT EST	Session 2003	SUJET	
CAP secteur A - INDUSTRIEL			
Épreuve : ANGLAIS	Durée : 1 h	Coef. :	Page 1/5

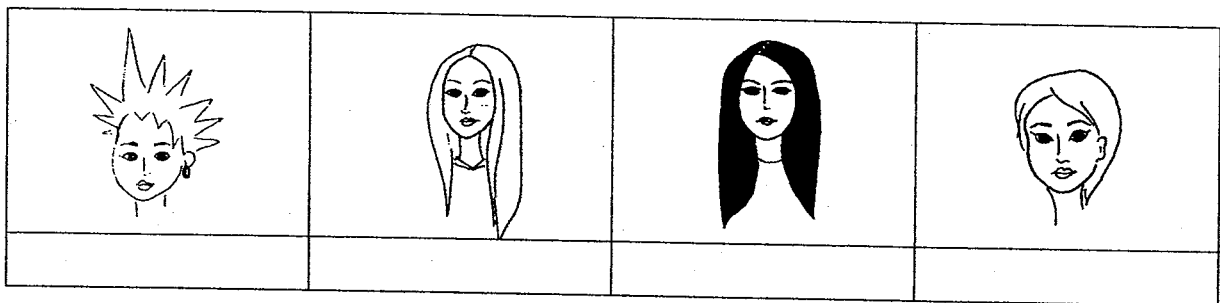
I - Mark, un ami anglais vous a demandé d'aller accueillir sa sœur Caroline à la gare car il doit s'absenter. Caroline ne parle pas français. Pour vous aider à la reconnaître il vous a laissé ce message écrit à la hâte.

Caroline 18
Tall slim
Long blond hair
Blue eyes
black suitcase
~~*Blue green jacket*~~

Vous faites des phrases complètes afin de mieux mémoriser les informations. Que dites-vous ? Complétez les phrases ci-dessous. 3 POINTS

- a. Caroline tall and slim.
- b. She blue eyes.
- c. She 18.
- d. Caroline long blond hair.
- e. She wearing a blue jacket.
- f. She wearing a green jacket.

II - Dans le hall d'arrivée de la gare, vous remarquez 4 jeunes filles qui attendent seules. Vers laquelle devez-vous vous diriger ? Mettez une croix sous le portrait correspondant à la description de Caroline. 0,5 POINT



III - Vous vous approchez de la jeune fille correspondant au signalement : 4 POINTS

Vous lui demandez si elle est bien Caroline	Are ?
Vous lui dites que vous êtes l'ami(e) de Mark.	I
Vous lui dites que Mark est chez le dentiste.	Mark
Vous lui demandez comment elle va. you ?

IV - Dans la voiture, Caroline se présente. Voici ce qu'elle vous dit :

“My father is from London. My mother is Irish but we live in Portsmouth. I have two brothers : Sean and Mark. You know Mark of course. I have no sister. This is my first visit to France. I'm so happy to be here for a week ! ”

Que vous a-t-elle dit ? Entourez OUI ou NON selon le cas. 3 POINTS

- | | | |
|---|-----|-----|
| a. Elle habite à Londres. | OUI | NON |
| b. Son père est irlandais. | OUI | NON |
| c. Elle n'a pas de sœur. | OUI | NON |
| d. Elle est déjà venue en France. | OUI | NON |
| e. Un de ses frères s'appelle Sean. | OUI | NON |
| f. Elle vient passer un mois en France. | OUI | NON |

V - Vous bavardez avec Caroline en attendant le retour de Mark. Elle vous pose quelques questions. Que lui répondez-vous? 3 POINTS

1) How old are you ?

.....

2) What are your hobbies ?

.....

3) What do you study ?

.....

VI - Mark est de retour. Afin de vous remercier, il vous invite tous les deux au restaurant. Il vous indique le chemin. A partir des indications qu'il vous donne, vous devez trouver sur le plan le nom du restaurant et l'indiquer dans la case ci-dessous.

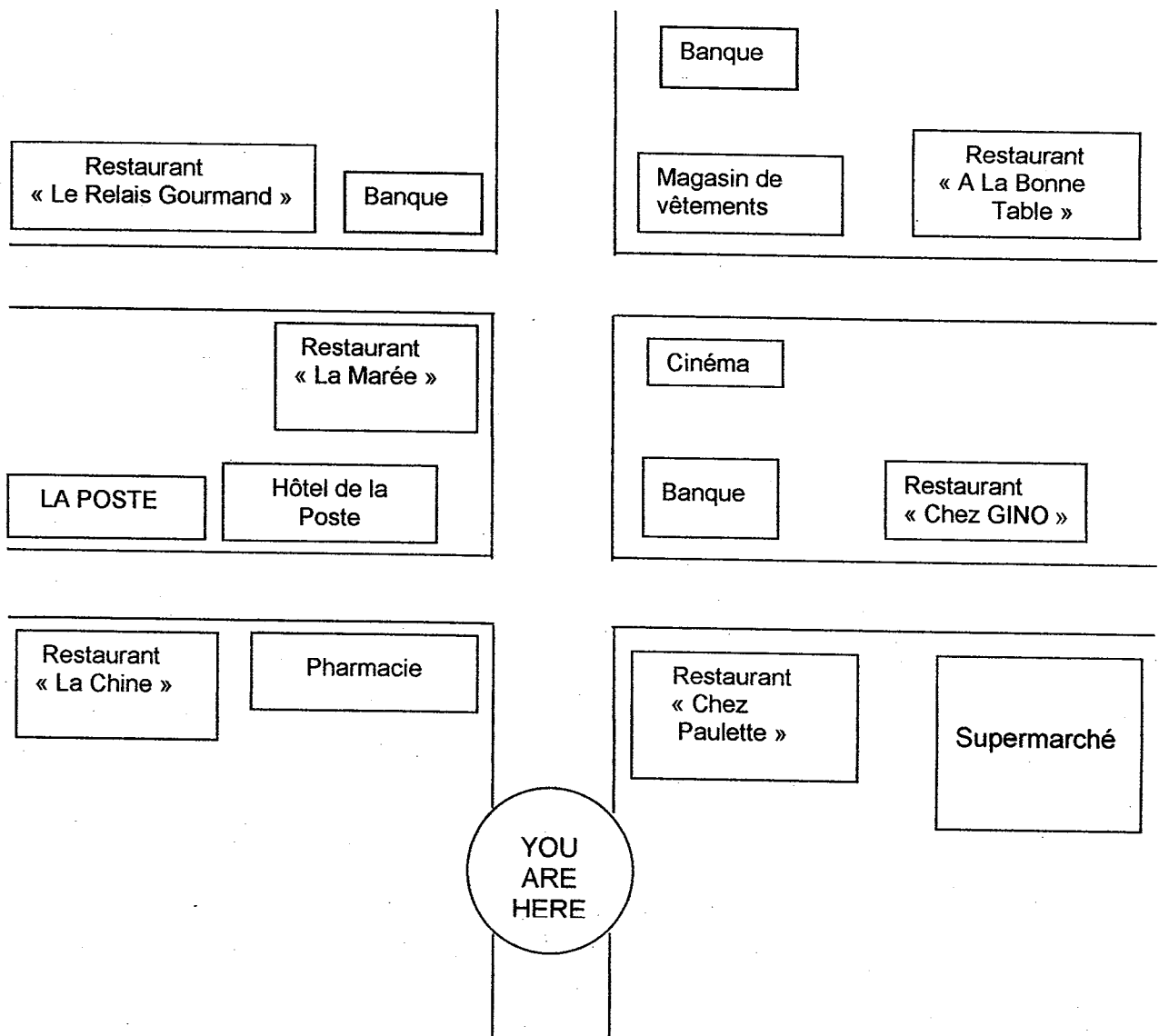
1,5 POINT

Le nom du restaurant est :

Drive straight to the second crossing.

Turn left.

The restaurant is on the right, next to a bank.



VII - Au restaurant, vous aidez Caroline à choisir son menu. Donnez la traduction anglaise de 4 aliments parmi ceux cités dans le menu. **2 POINTS**

1.
2.
3.
4.

Menu

Poisson
Riz
Poulet
Frites
Salade
Fromage
Crème glacée
Tarte aux pommes
café



VIII - Le temps a passé vite. Caroline est de retour en Angleterre.

Vous lui envoyez un E-mail de 20 mots environ. Vous pouvez par exemple lui dire ce que vous faites, ce que Mark fait, lui parler du temps, de vos projets ...
ATTENTION POUR DES RAISONS D'ANONYMAT, N'INDIQUEZ PAS VOTRE NOM ET NE SIGNEZ PAS.

@

3 POINTS

Hello Caroline,

.....

.....

.....

.....

.....

.....