

ATTENTION : Toute réponse doit être rédigée
Calculatrice autorisée

SUJET

Consommation ✎ 8 points

Note

① Julia travaille depuis deux ans en entreprise et habite un petit logement.
Aujourd'hui, elle reçoit sa facture d'eau d'un montant de 98,29 €.

1.1 - Envisager quatre solutions qui s'offrent à elle pour régler sa facture :

1.2 - Choisir une des solutions de paiement et argumenter votre choix :

1.3 - Indiquer si Julia doit conserver cette facture et justifier votre réponse :

Julia est surprise du montant de sa facture et recherche des solutions pour économiser l'eau.

GROUPEMENT EST	Session 2003	SUJET	TIRAGES
C.A.P Secteur A : secondaire, soins personnels, sanitaire et social, arts graphiques		code :	
Épreuve : Vie Sociale et Professionnelle	Durée : 1 heure	page 1 / 5	

1.4 - Indiquer deux mesures permettant de réduire sa consommation d'eau :

1.5 - Julia tient une gestion rigoureuse de son budget, elle classe ses dépenses en trois rubriques :

- Dépenses courantes
- Dépenses fixes
- Dépenses d'équipement

1.5.1 - Placer la dépense "eau" dans le tableau.

1.5.2 - Compléter le tableau avec d'autres exemples :

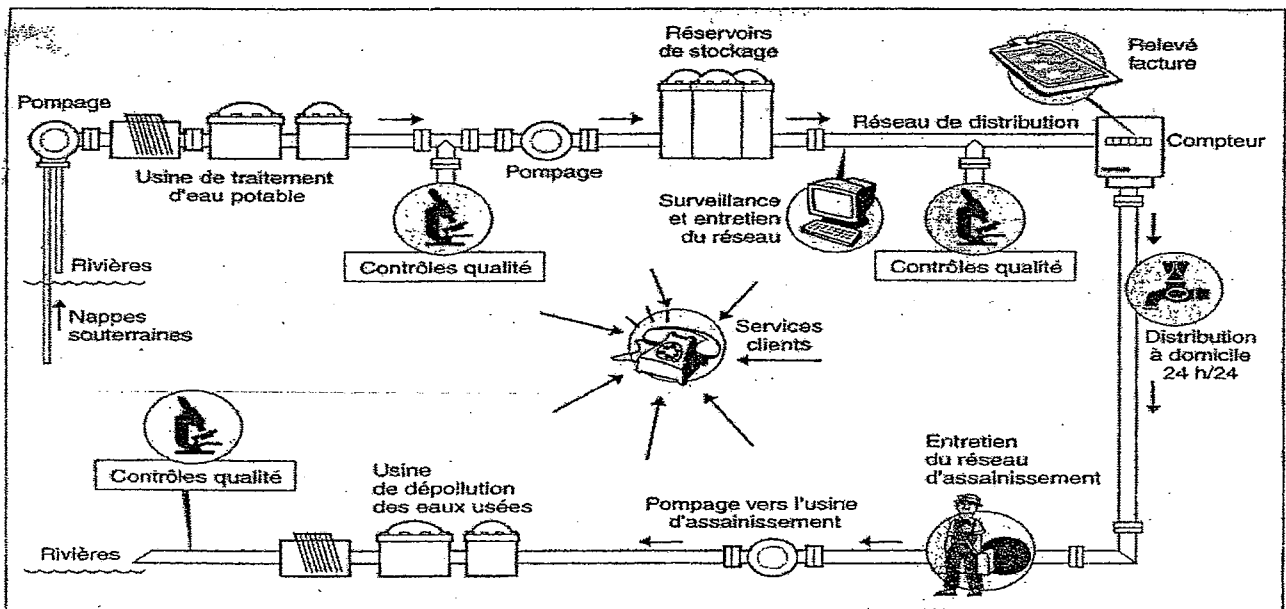
Dépenses courantes	Dépenses fixes	Dépenses d'équipement
-	-	-
-	-	-

Environnement ✎ 4 points

② Le montant de la facture d'eau inclut des taxes relatives au traitement de l'eau.

2.1 - Sur le schéma page suivante, tracer en couleur le trajet de l'eau potable jusqu'à son utilisation au domicile.

Note



Source : Centre d'information sur l'eau (CI EAU).

2.2 - Citer trois caractéristiques d'une eau potable :

2.3 - Les eaux usées doivent être traitées. Indiquer l'intérêt de ces traitements :

Entreprise et Vie professionnelle 5,5 points

Julia s'interroge sur les différentes structures de protection et de négociation existant dans l'entreprise : CHSCT, CE et syndicats.

3.1 - Donner la signification des sigles :

> CHSCT :

> CE :

3.2 - Indiquer si ces deux structures sont obligatoires et justifier votre réponse :

3.3 - Relier chaque attribution à la (ou les) structure(s) compétente(s) :

Attributions

Structures

Compte rendu après accident du travail

Négociations concernant la réduction du temps de travail

Aide financière aux salariés participant à un voyage

Lancement d'une campagne de prévention sur les manutentions

Organisation d'activités culturelles

CHSCT

CE

syndicats

Santé ☞ **2,5 points**

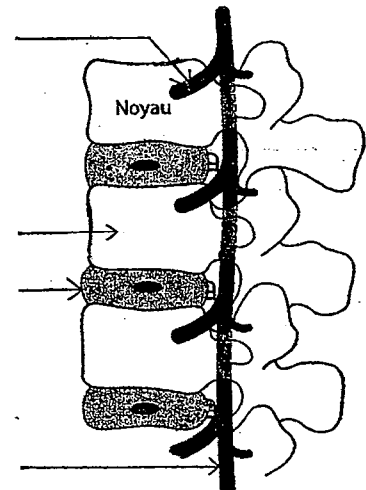
Note

④ Une formation au port de charges est prévue par le CHSCT dans l'entreprise de Julia.

4.1 - Citer un trouble lié aux mauvaises postures pour le port de charges :

4.2 - Compléter le schéma ci-dessous à l'aide des mots suivants :

- vertèbre
- nerf
- moëlle épinière
- disque intervertébral



4.3 - Proposer deux conseils pour soulever une charge :