

CORRIGE

Ces éléments de correction n'ont qu'une valeur indicative. Ils ne peuvent en aucun cas engager la responsabilité des autorités académiques, chaque jury est souverain.

NOM :

Centre d'écrit :

Prénoms :

Examen : C.A.P - SECTEUR B

Né(e) le :

Épreuve : Vie Sociale
et Professionnelle

Ne rien inscrire ici

ATTENTION : Toute réponse doit être rédigée
Calculatrice autorisée

**ÉLÉMENTS DE
CORRIGÉ**

Santé 8 points

❶ Frédéric, en revenant d'une soirée chez des amis, subit un contrôle.

Une prise de sang révèle un taux d'alcoolémie de 1 gramme/litre.

1.1 - Définir le taux d'alcoolémie : 1 pt

Le taux d'alcoolémie est la quantité d'alcool pur (exprimé en gramme) contenu dans un litre de sang.

1.2 - Frédéric a consommé :

- Un apéritif anisé à 45°
- Une demi-bouteille de vin A.O.C
- Un digestif à 35°

1.2.1 - A l'aide du document n° 1, calculer son taux d'alcoolémie probable s'il est à jeun (écrire le détail du calcul) 0,5 pt

Taux d'alcoolémie probable à jeun :

$$0,13 + 0,74 + 0,20 = 1,07 \text{ g/l}$$

1.2.2 - Calculer son taux d'alcoolémie s'il a pris un repas (écrire le détail du calcul) 0,5 pt

$$0,08 + 0,50 + 0,14 = 0,72 \text{ g/l}$$

Note

GROUPEMENT EST		Session 2003	ELEMENTS DE CORRIGE	TIRAGES
C.A.P Secteur B : Tertiaires et services			code :	
Épreuve :	Vie Sociale et Professionnelle	Durée : 1 heure	page 1 / 9	

1.2.3 - Expliquer la différence entre ces deux résultats : 0,5pt

La présence d'aliments dans l'estomac, ralentit le passage de l'alcool dans le sang.

1.2.4 - Citer deux autres facteurs qui peuvent faire varier le taux d'alcoolémie : 2pts (2x 1pt)

Le sexe, le poids ... peuvent faire varier le taux d'alcoolémie.

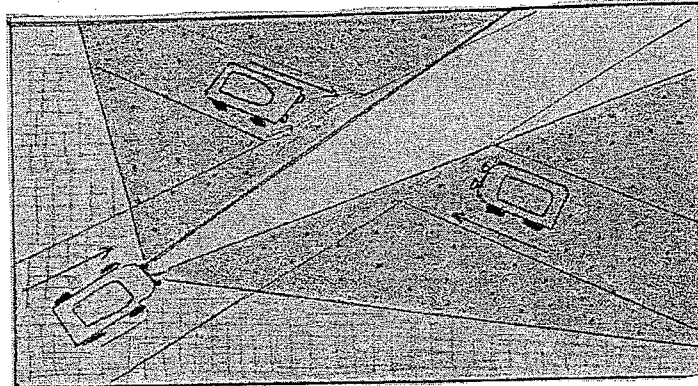
DOCUMENT N° 1

Boissons	Volume (en cm ³)	Grammes d'alcool pur	Taux d'alcoolémie probable en g/l 1 heure après l'absorption faite			
			A jeun		Avec un repas	
			Homme	Femme	Homme	Femme
Bière à 5 ° d'alcool	500	20	0,29	0,43	0,19	0,28
Bière de luxe à 6-7 °	500	30 à 32	0,60	0,90	0,40	0,60
Vin ordinaire 11 °	500	44	0,83	1,24	0,55	0,82
Vin A.O.C (1/2 bout.)	375	39	0,74	1,11	0,50	0,75
Champagne (1/2 bout.)	375	36	0,68	1,02	0,46	0,89
Porto 20 °	60	9,6	0,18	0,27	0,12	0,18
Apéritif (base vin 16 °)	60	7,9	0,15	0,22	0,10	0,15
Apéritif anisé 45 ° (avec cinq vol. d'eau)	20	7,2	0,13	0,19	0,08	0,12
Cognac, armagnac 40 °	40	12,8	0,32	0,48	0,21	0,31
Calvados, mirabelle 48 °	40	15,3	0,39	0,58	0,26	0,39
Whisky, rhum 44 °	40	14	0,35	0,54	0,24	0,36
Liqueur 35 °	30	3,4	0,20	0,30	0,14	0,21

1.3 - DOCUMENT N° 2

L'alcoolémie rétrécit le champ visuel

La vision périphérique normale atteint presque un angle de 180 degrés.
L'alcoolémie diminue cet angle pour aboutir à ce qu'on appelle la "vision en tunnel"



Champ visuel diminué
par l'alcool



Champ visuel normal

Note

1.3.1 - Expliquer le risque que présente une telle modification du champ visuel : 1 pt

La "vision en tunnel" entraîne un risque d'accident car le conducteur ne voit pas venir les véhicules sur la droite ou sur la gauche, ne voit pas correctement les indications sur la chaussée, les signalisations...

1.3.2 - Citer deux autres effets de l'alcool sur le comportement de l'individu : 2 pts

Euphorie ou abattement
Prise de risque, diminution de la perception du danger ...

1.3.3 - Nommer l'organe responsable de l'élimination de l'alcool : 0,5 pt

(principalement)
L'organe responsable de l'élimination de l'alcool est le foie

Consommation ☞ 6 points

- ② Frédéric envisage d'acheter une nouvelle voiture. Il pense recourir à un crédit dont les mensualités sont de 213 € pendant 36 mois.

Ses revenus mensuels sont de 1 600 €. Il rembourse actuellement 380 € pour l'achat de son appartement.

- 2.1 - Le taux d'endettement maximum conseillé est égal à 25 % des revenus mensuels.

Indiquer si l'achat à crédit de la voiture présente un risque pour son budget.

Justifier votre réponse (écrire le détail des calculs). 1 pt

(Taux d'endettement maximum conseillé :)
25 % de 1600 € = 400 €

Endettement de Frédéric s'il recourt à ce crédit :

$$380 \text{ €} + 213 \text{ €} = 593 \text{ €}$$

L'achat de la voiture à crédit présente un risque pour le budget de Frédéric car le taux d'endettement maximum conseillé est dépassé.

- 2.2 - Frédéric envisage de diminuer ses dépenses.

Entourer dans la liste qui suit, les dépenses qui peuvent être réduites : 2 pts

Impôts

Alimentation

Loyer

Téléphone

Crédit en cours

Loisirs

Habillement

Assurances

- 2.3 - Si Frédéric ne réussit pas à réduire ses dépenses, son budget risque d'être :

Déficitaire

Equilibré

Excédentaire

Entourer la bonne réponse