

**B.E.P. Équipements techniques Énergie  
+ C.A.P. Installations thermiques**

**SUJETS**

**Le présent sujet comporte 2 pages numérotées de 1 / 2 à 2 / 2**

Calculatrice réglementaire autorisée.

**On donne:**

- \* La vue partielle ( perspective isométrique) d'un réseau de distribution de chauffage central à eau chaude pulsé.
- \* Le matériel nécessaire à sa fabrication
- \* Un temps de 12 heures

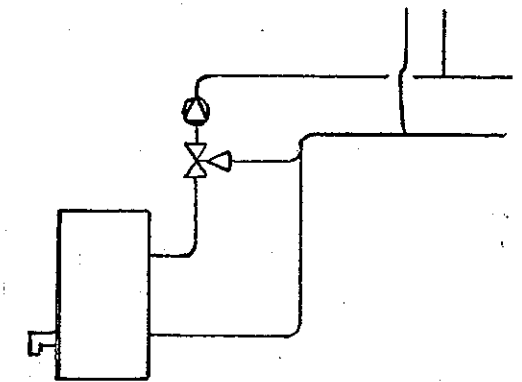
**On demande:**

- \* De réaliser la partie d'installation représentée en perspective

**On exige:**

- \* Le respect de la cotation (tolérance de + ou - 3 mm)
- \* Une qualité d'exécution conforme aux règles de l'art
- \* Une installation étanche (faire une mise en eau)
- \* Un ouvrage de qualité

**Mise en situation:**



**Barème de notation:**

* Cotation	/ 20	
* Façonnage de l'acier	/ 50	
* Façonnage du cuivre	/ 30	
* Assemblage / soudure	/ 40	
* Valeur technique	/ 40	
* Étanchéité	/ 20	(- 5 points par fuite)
<b>TOTAL</b>	<b>/ 200</b>	

Groupement académique " EST "	Session 2003	SUJET		TIRAGES
BEP EQUIPEMENTS TECHNIQUES ENERGIE C.A.P. INSTALLATIONS THERMIQUES		Code examen		
<b>Epreuve: EP1 – réalisation et technologie</b>		Durée: 12 heures	Coef. : 10	
Partie pratique			<b>Page 1 / 2</b>	

**Informations techniques :**

- L'emplacement et le nombre des colliers sont laissés à l'initiative du candidat.
- le façonnage du tube cuivre et acier sont laissés à l'initiative du candidat.

- Cotation en mm :

- Angle du mur – axe de la tuyauterie
- Trait de référence – axe de la tuyauterie
- Axe – axe de la tuyauterie
- Axe – extrémité de la tuyauterie

REP		REP	Matière d'œuvre
1	Courbe à souder 33,7 x 2,9	A	TAN $\phi$ 33,7 x 2,9
2	Cintrages mécaniques	B	TAN $\phi$ 33,7 x 2,9
3	Té réduit 1 – 1/2 – 1	C	TAN $\phi$ 21,3 x 2,3
4	Raccord union droit Met F 1/2	D	TAN $\phi$ 21,3 x 2,3
5	Demi chapeau de gendarme	E	CU $\phi$ 16 x 1
6	Piquage droit	F	CU $\phi$ 12 x 1
7	Piquage pied de biche	G	Mamelon MF laiton 1/2
8	Demi chapeau de gendarme		
9	Extrémités filetés		
10	Chapeau de gendarme		

Les extrémités filetés repéré 9 seront équipés de bouchon excepté celui repéré G pour le remplissage.

