

B.E.P. CONSTRUCTION ET TOPOGRAPHIE
DOMINANTE TOPOGRAPHIE
C.A.P. OPERATEUR GEOMETRE TOPOGRAPHE

DOSSIER TECHNIQUE

**Le DOSSIER TECHNIQUE est nécessaire
aux épreuves EP1, EP2 et EP3.**

*Il sera distribué en début de chacune des 3 épreuves;
et ramassé à la fin de chacune des 3 épreuves.*

Le présent dossier comporte 08 pages numérotées de 1/08 à 8/08.
Toutes les pages du sujet sont à rendre avec la copie

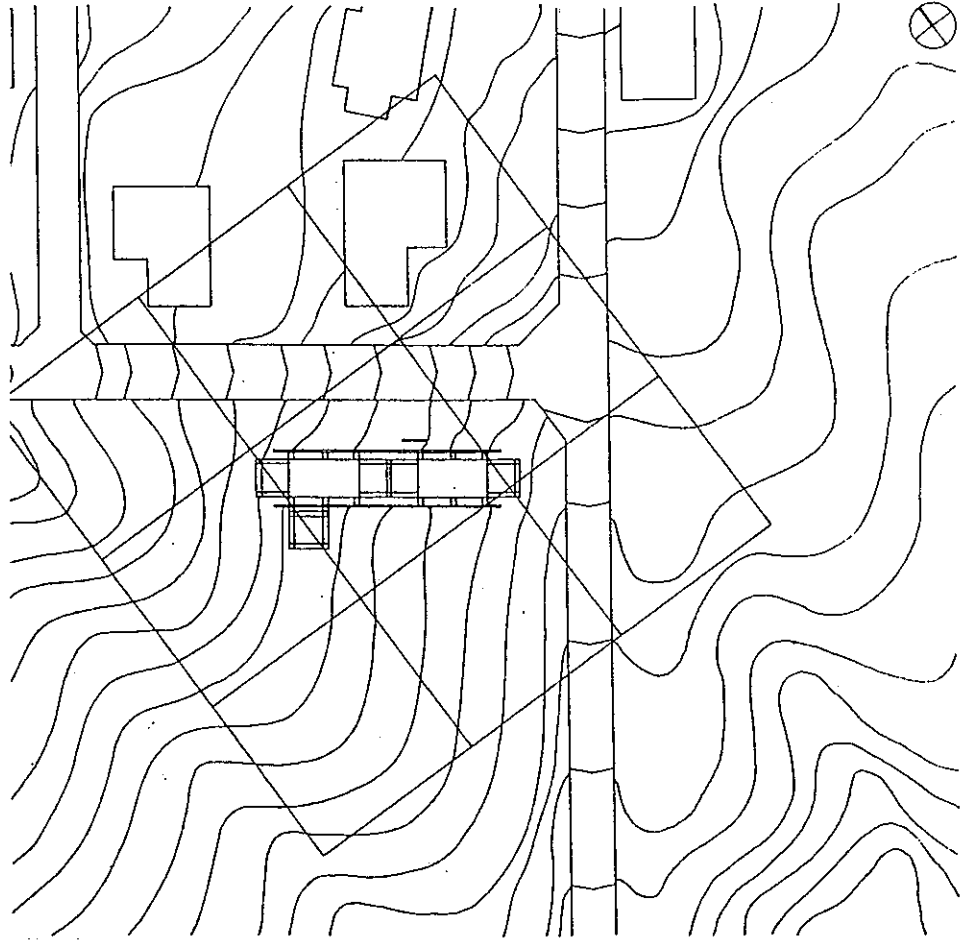
NOM :

Prénom :

N°

Le Géomètre-Expert utilise le matériel suivant :

- * un théodolite Wild T2 équipé d'un distance mètre type Di 1000 fixé sur la lunette.
- * un niveau d'ingénieur Kern G.K.1.



Le dossier ci-joint comporte :

- un croquis de levé du terrain
- les vues en plan des différents niveaux habitables
- la façade principale
- la définition de la trame du bâtiment
- les coupes verticales et divers détails de liaison

La correction Lambert pour ce chantier est de -8 cm / Km ;
L'altitude moyenne du chantier est de $+180,00 \text{ m}$;
Le rayon de la Terre utilisé pour les calculs : $6\,400 \text{ Km}$.

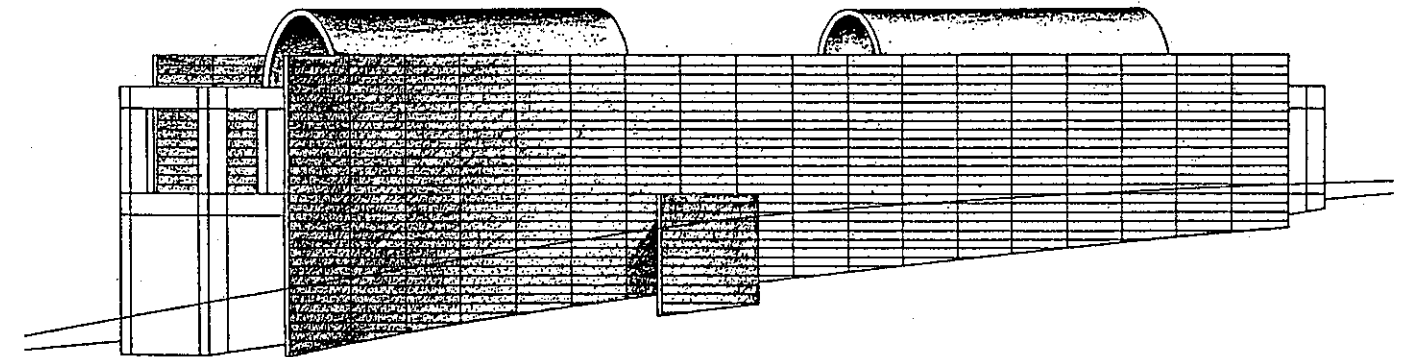
LE PRÉSENT DOSSIER TECHNIQUE EST COMMUN A TOUTES LES ÉPREUVES.
IL DOIT ÊTRE RENDU PAR LE CANDIDAT EN MÊME TEMPS QUE LA COPIE A LA FIN
CHAQUE ÉPREUVE PROFESSIONNELLE ; LES FEUILLES SERONT PRÉALABLEMENT
CLASSÉES DANS L'ORDRE DE PAGINATION.

Indiquer ci-dessous votre NOM , votre PRÉNOM et votre N° de CANDIDAT.

DOSSIER TECHNIQUE

La construction projetée est située dans la département de l'Aisne proche du centre du village de Paissy sur un terrain vallonné.

La structure porteuse du bâtiment est insérée entre deux murs qui s'élèvent sur une pente boisée. La géométrie de l'ensemble crée une continuité entre l'intérieur et l'extérieur. Au centre, une cour intérieure verdoyante divise la construction en deux blocs: l'habitation d'une part et l'atelier d'autre part. La toiture divisée en deux indique la présence de deux parties. La continuité de la structure rythme l'espace intérieur et harmonise la distribution des ombres portées.

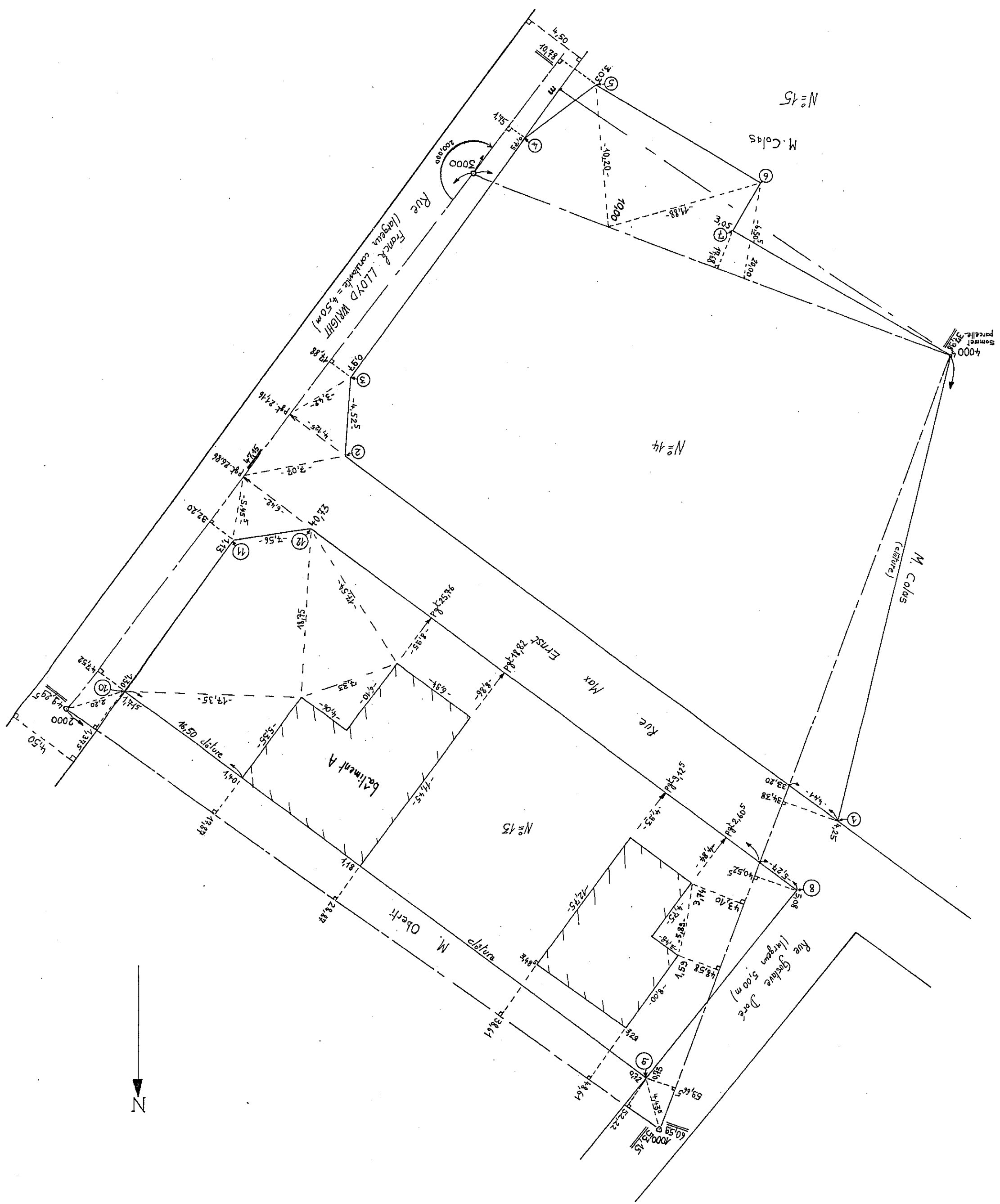


Pour élaborer le projet de construction, le maître d'ouvrage fait appel à un Géomètre-Expert qui a pour mission d'effectuer le lever des limites de la parcelle ainsi que toutes les voiries existantes. (voir croquis de terrain page 2 du dossier technique).

L'étude portera sur les travaux suivants :

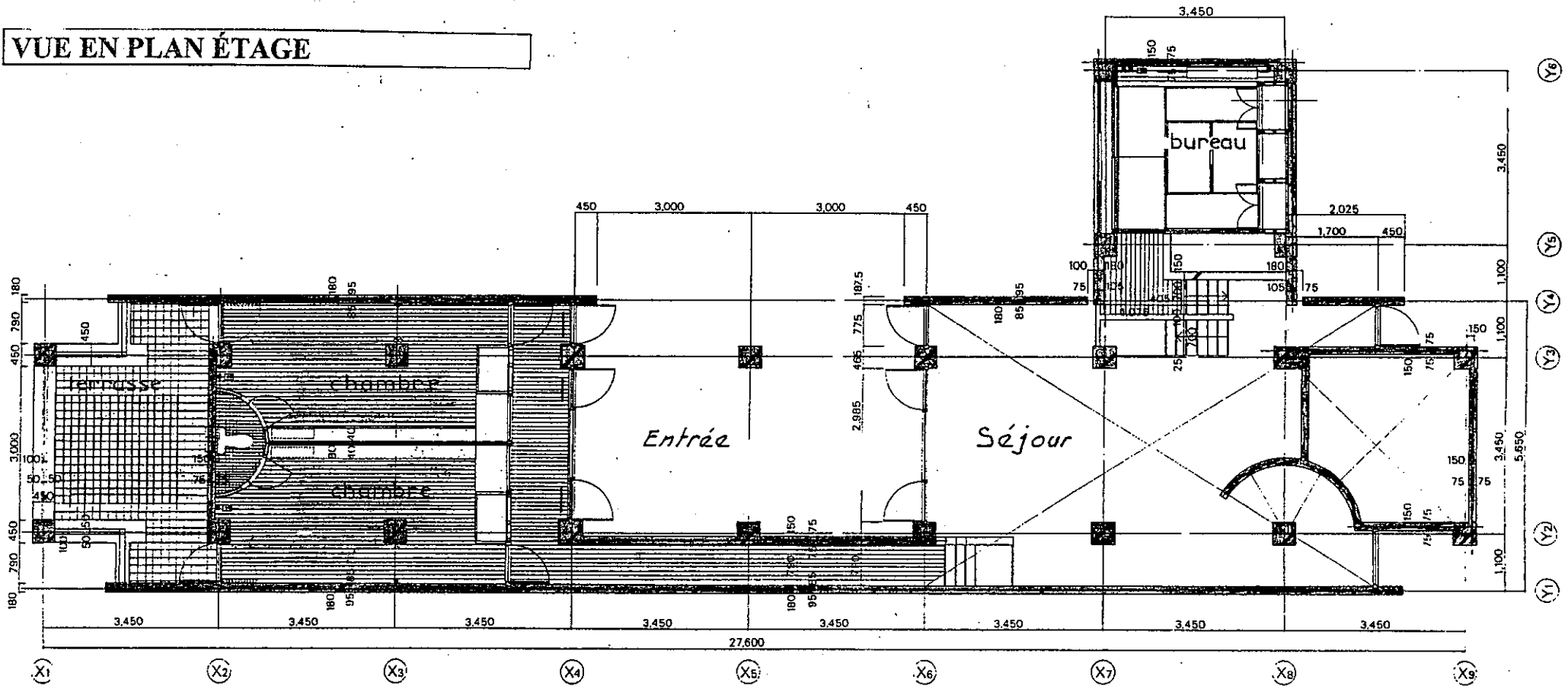
- * Redressement de la limite entre la parcelle N°14 et la parcelle N°15.
- * Création d'un raccordement circulaire à l'intersection de la rue Franck LLOYD Wright et la rue Max Ernst.
- * Aménagement de la parcelle N°14 : création d'une zone de circulation et de stationnement des véhicules.

Groupement 'EST'	Session 2003	SUJET
BEP CONSTRUCTION ET TOPOGRAPHIE Dominante : Topographie CAP Opérateur Géomètre Topographe		code examen :
Dossier Technique commun aux Épreuves: EP1- EP2 - EP3		Page 1/8

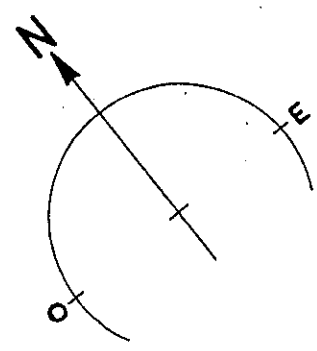
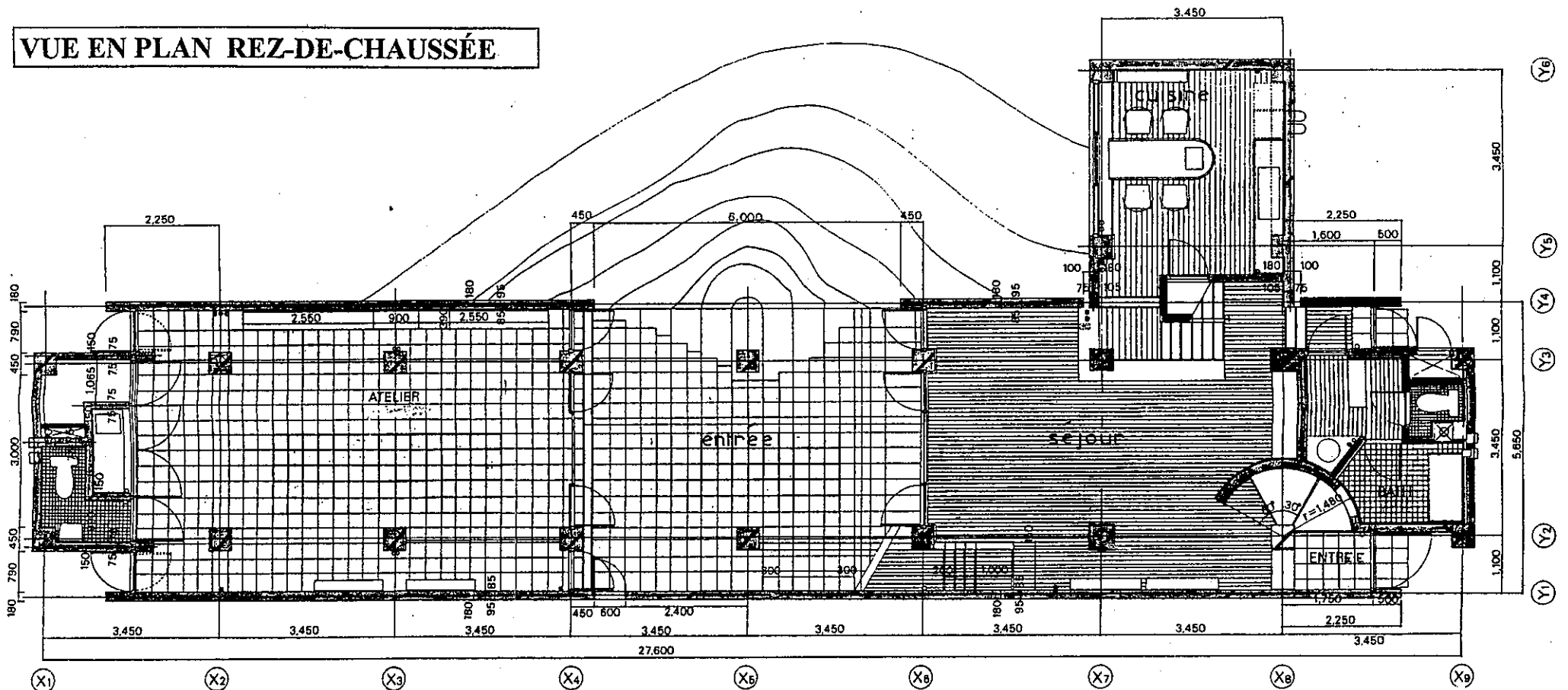


Groupement 'EST'	Session 2003	SUJET
BEP CONSTRUCTION ET TOPOGRAPHIE Dominante : Topographie CAP Opérateur Géomètre Topographe		code examen :
Dossier Technique commun aux Épreuves: EP1- EP2 - EP3		Page 2/8

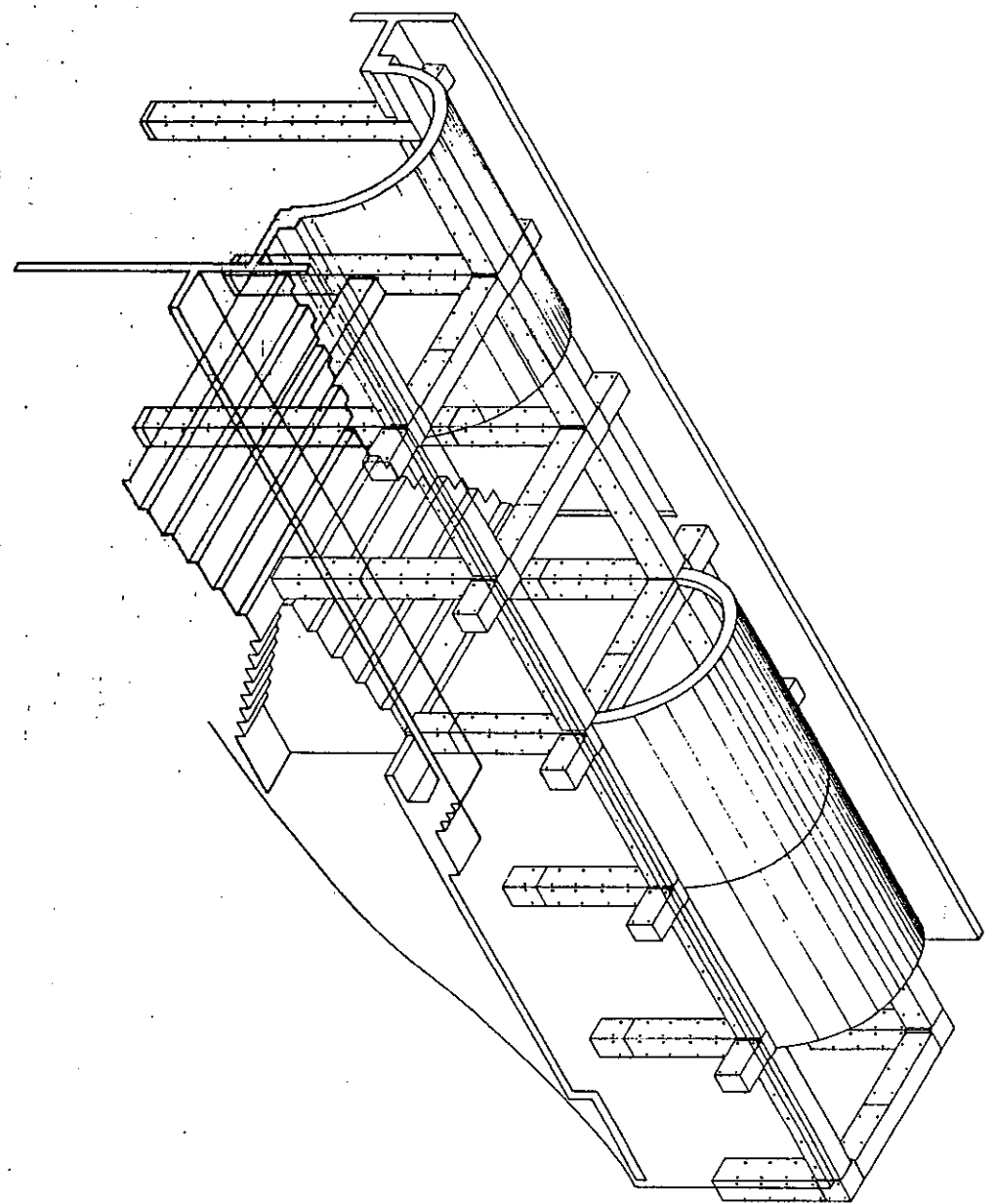
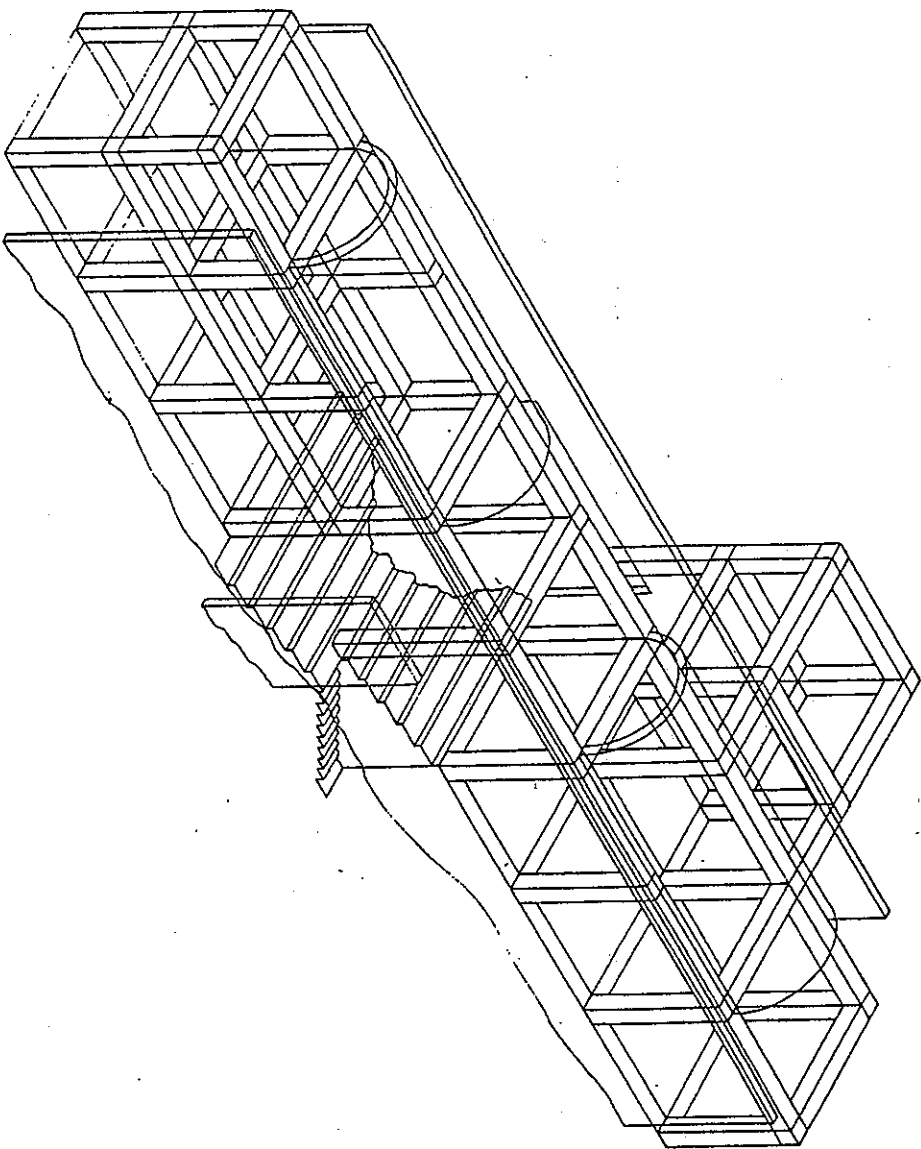
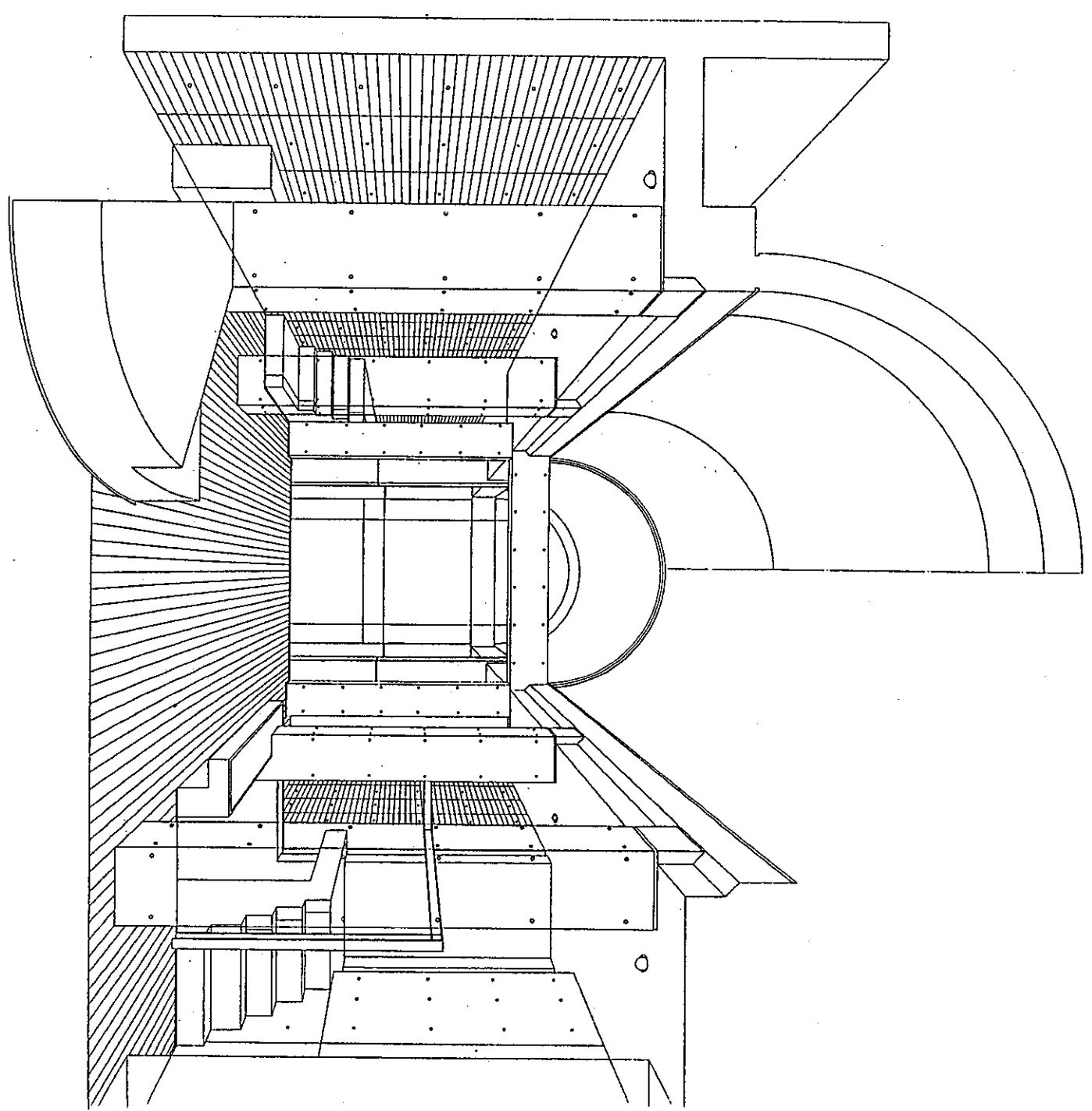
VUE EN PLAN ÉTAGE



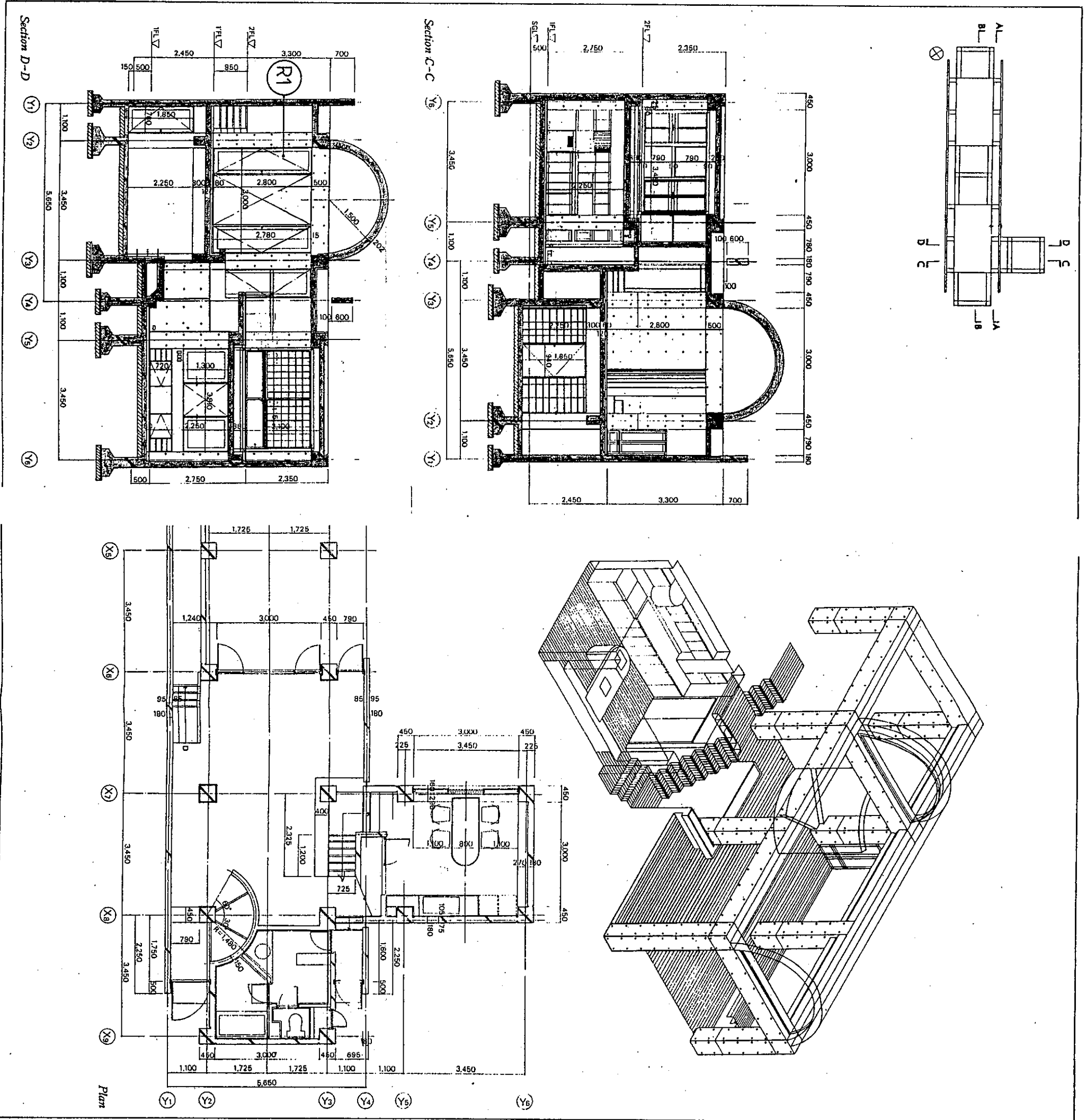
VUE EN PLAN REZ-DE-CHAUSSÉE



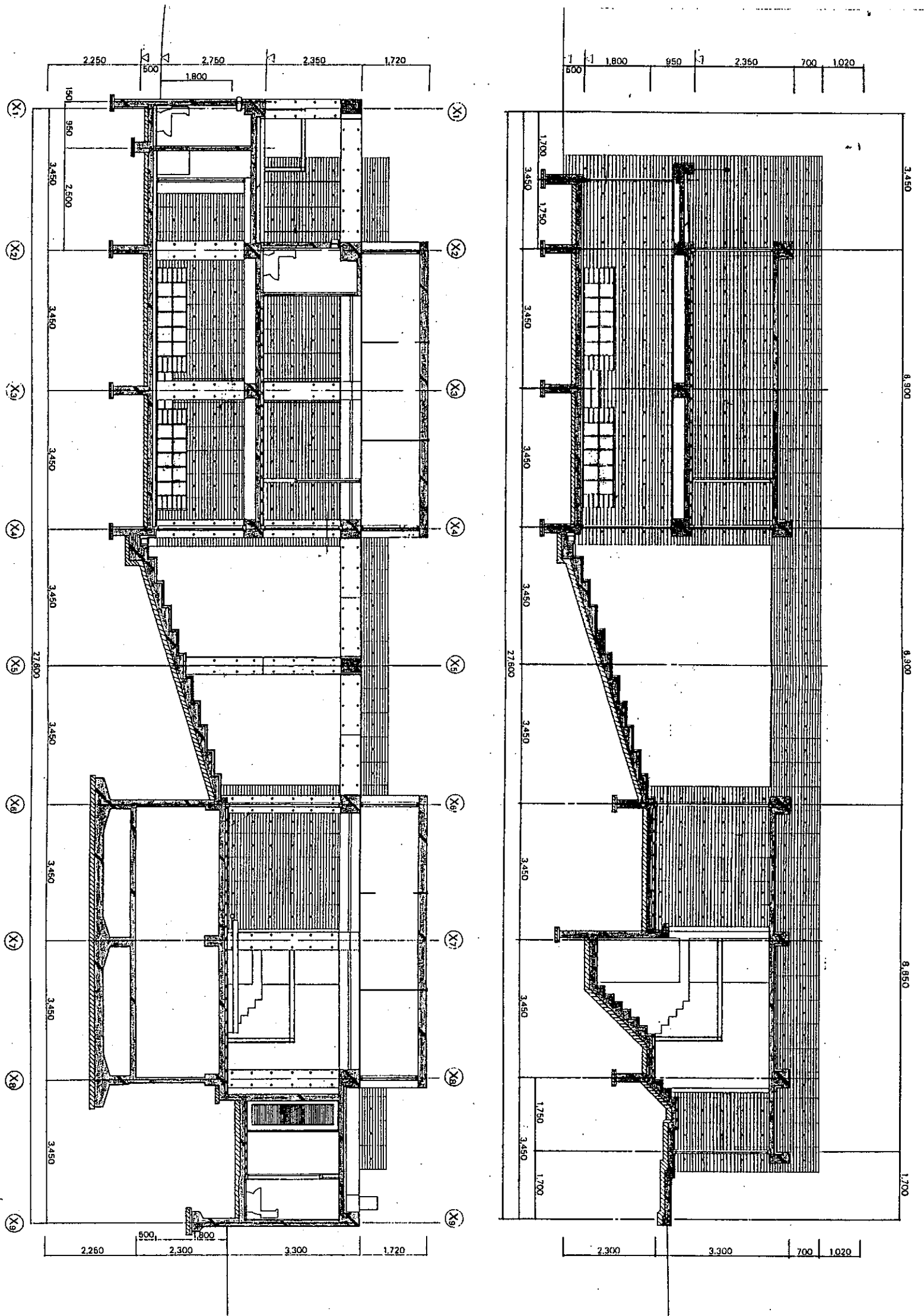
Groupement 'EST'	Session 2003	SUJET
BEP CONSTRUCTION ET TOPOGRAPHIE		code examen :
Dominante : Topographie CAP Opérateur Géomètre Topographe		
Dossier Technique commun aux épreuves: EP1- EP2 - EP3		Page 3/8



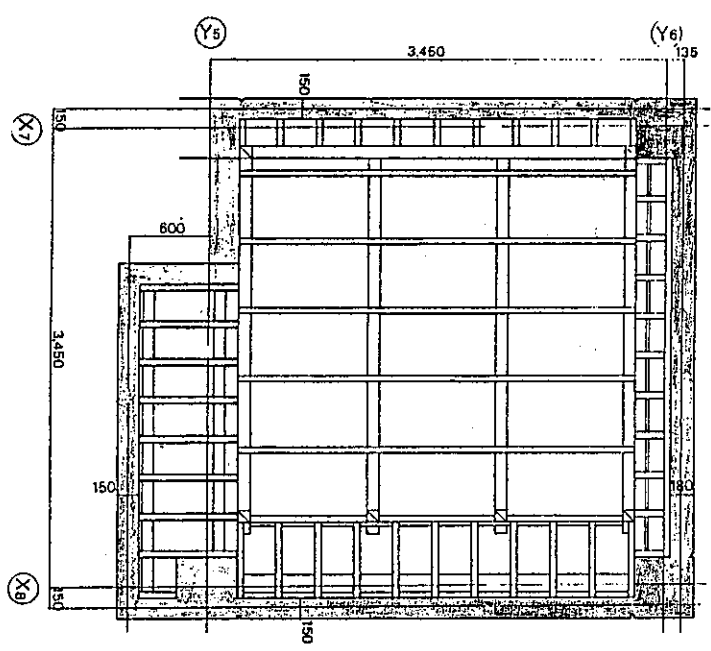
Groupement 'EST'	Session 2003	SUJET
BEP CONSTRUCTION ET TOPOGRAPHIE Dominante : Topographie CAP Opérateur Géomètre Topographe	code examen :	
Dossier Technique commun aux Épreuves: EP1- EP2 - EP3		Page 4/8



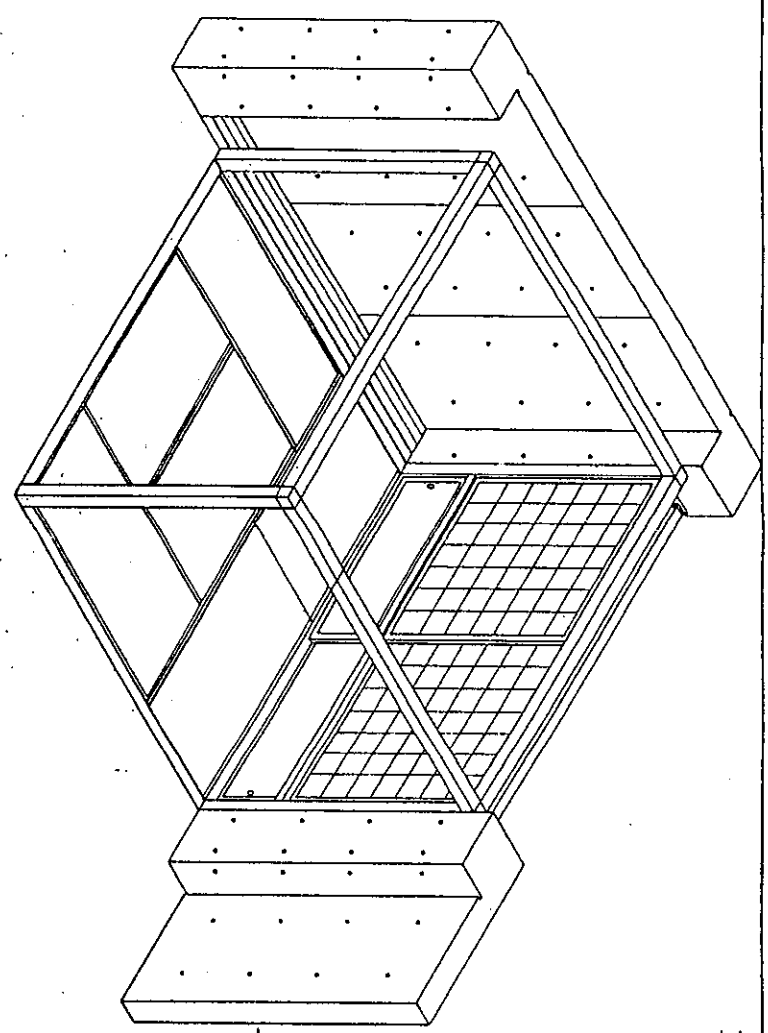
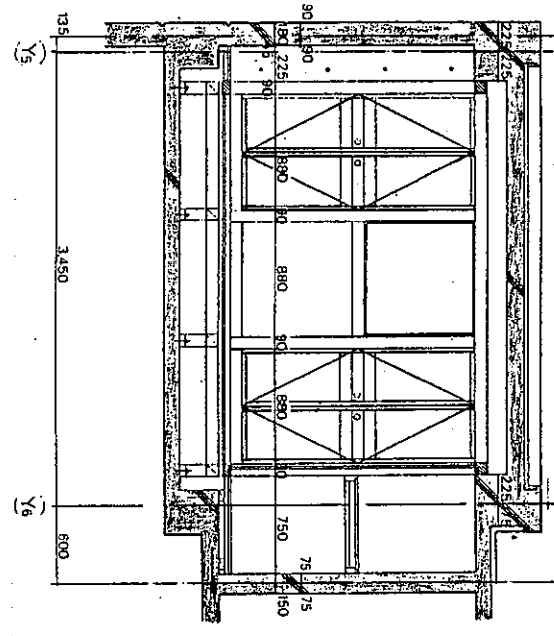
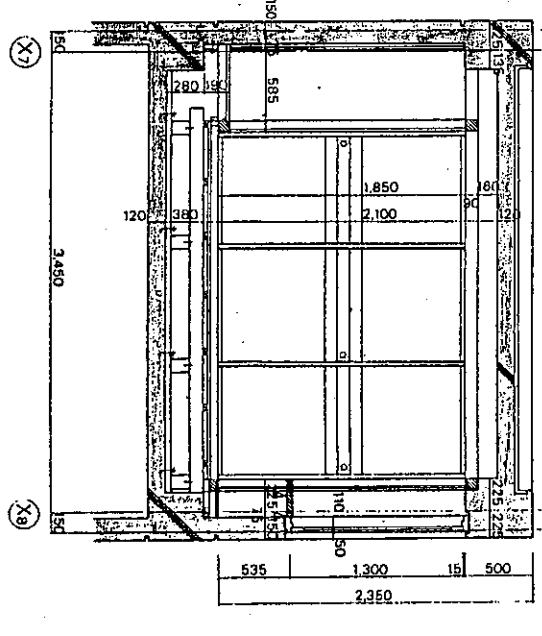
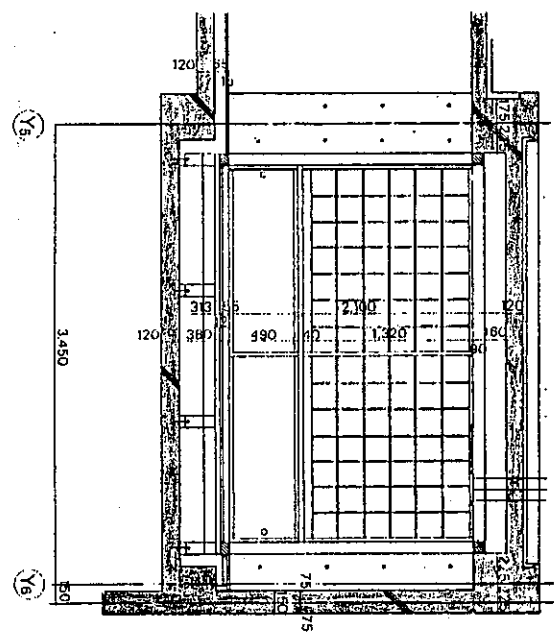
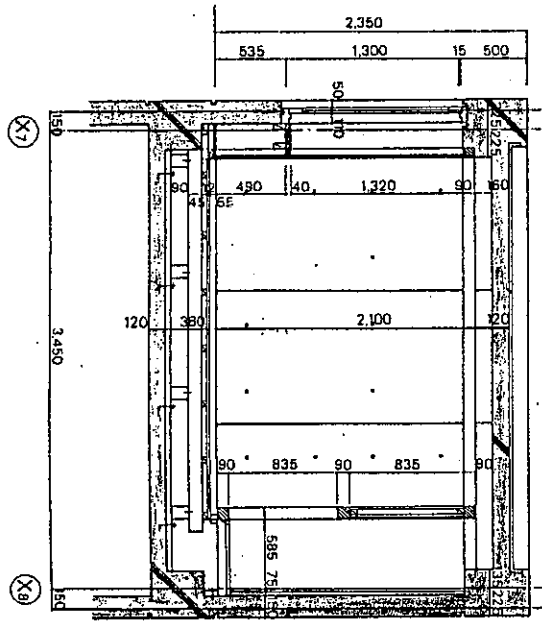
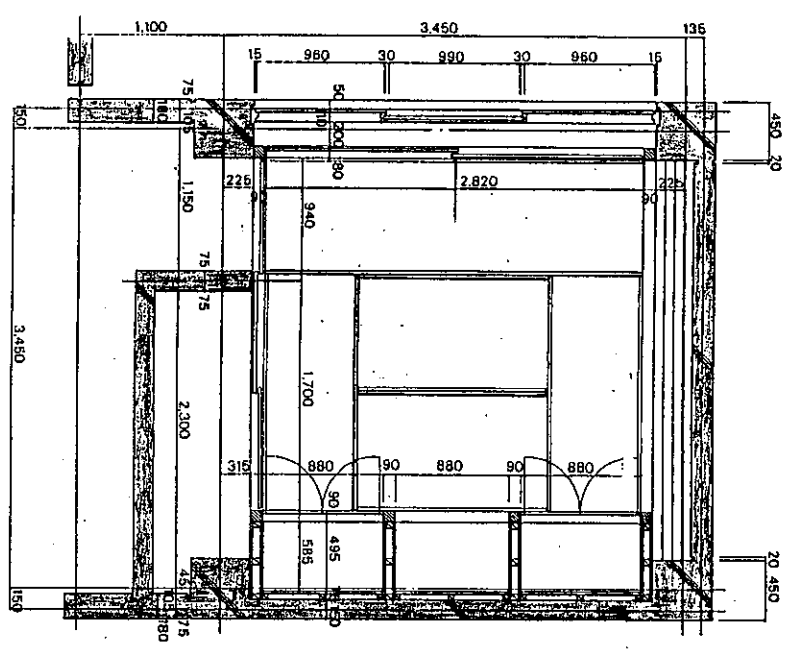
Groupement 'EST'	Session 2003	SUJET
BEP CONSTRUCTION ET TOPOGRAPHIE		code examen :
Dominante : Topographie		
CAP Opérateur Géomètre Topographe		
Dossier Technique commun aux Épreuves: EP1- EP2 - EP3		Page 5/8



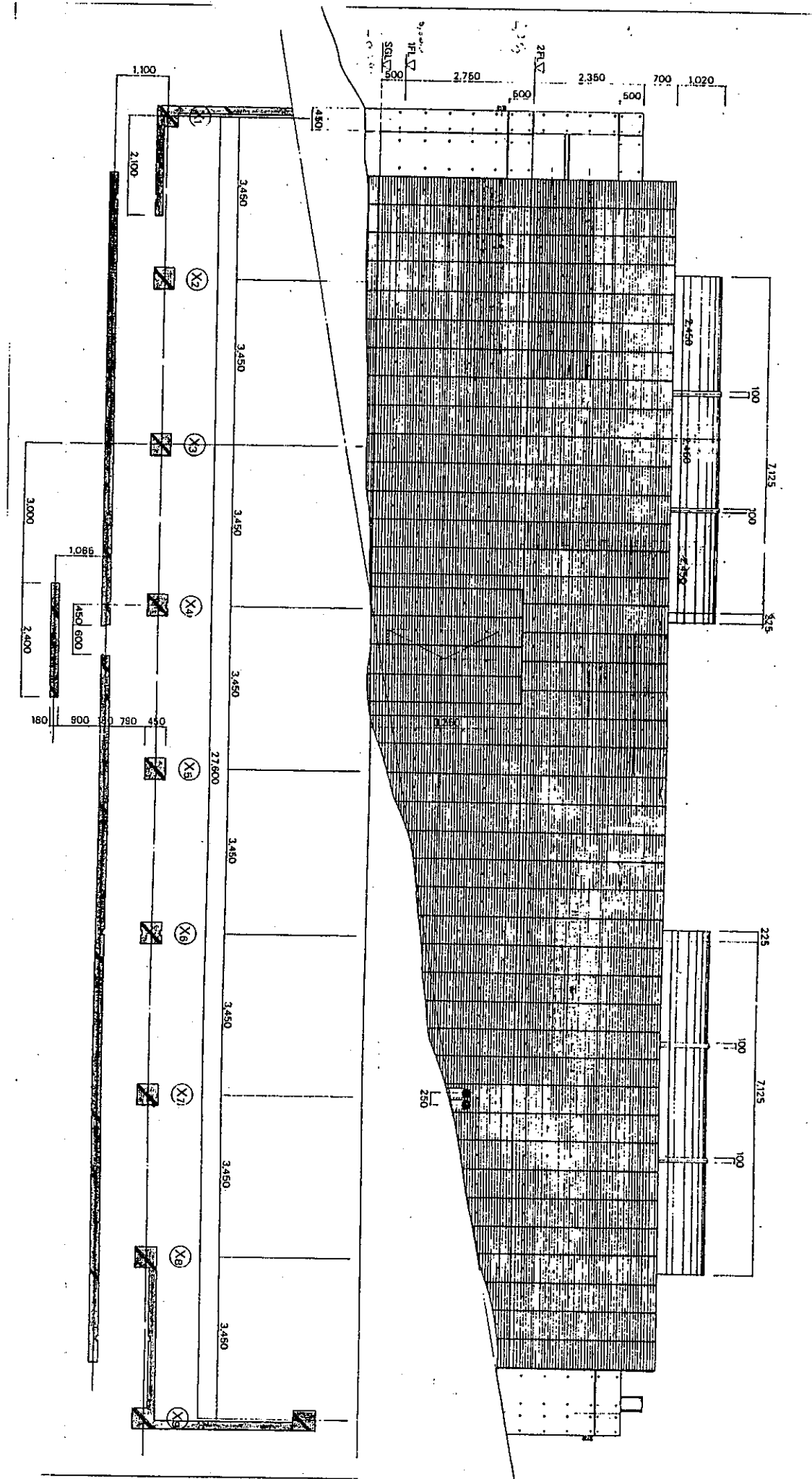
Groupement 'EST'	Session 2003	SUJET
BEP CONSTRUCTION ET TOPOGRAPHIE Dominante : Topographie CAP Opérateur Géomètre Topographe		code examen :
Dossier Technique commun aux Épreuves: EP1- EP2 - EP3		Page 6/8



bureau



Groupement 'EST'	Session 2003	SUJET
BEP CONSTRUCTION ET TOPOGRAPHIE		code examen :
Dominante : Topographie CAP Opérateur Géomètre Topographe		
Dossier Technique commun aux Épreuves: EP1- EP2 - EP3		Page 7/8



Groupement 'EST'	Session 2003	SUJET
BEP CONSTRUCTION ET TOPOGRAPHIE Dominante : Topographie CAP Opérateur Géomètre Topographe		code examen :
Dossier Technique commun aux Épreuves: EP1- EP2 - EP3		Page 8/8