

CORRIGE

Ces éléments de correction n'ont qu'une valeur indicative. Ils ne peuvent en aucun cas engager la responsabilité des autorités académiques, chaque jury est souverain.

BEP. GROS ŒUVRE.

Session 2003
Groupement
De l'Est

Dominante:

CARRELAGE MOSAÏQUE.

Epreuve : *EP1*

.Réalisation et technologie

Partie A Epreuve écrite.

Durée : 4 Heures

Coefficient : 5

2

Dossier CORRIGE

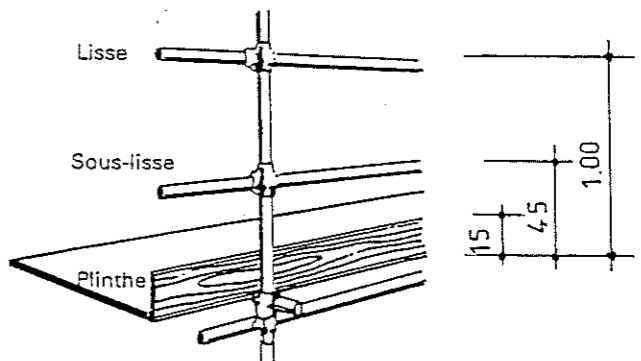
TECHNOLOGIE			
N°	QUESTIONS	REponses	NOTES
1	-Donner le nom, l'épaisseur et le dosage des différentes couches d'un enduit traditionnel.	-1 Le gobetis épaisseur 5 mm dosé 500 à 600 kg/m ³ . -2 Le corps de l'enduit épaisseur 1,5 cm dosé 400 à 500 kg/m ³ . -3 La couche de finition épaisseur 5 mm.	/1,5
2	- Donner les surfaces à respecter pour un joint de fractionnement au sol :	-Sur isolation : 40 m ² sans isolation :60 m ² en couloir : tous les 8 ml.	/1,5
3	- Indiquer à partir de quelle surface au sol on doit placer une bande périphérique .	-Surface supérieure à : 7 m ²	/0,5
4	- Donner la signification du classement U.P.E.C.	-U. usure (résistance au trafic) -P. poinçonnement . -E. eau (comportement). -C. chimique (comportement aux agents chimiques).	/2
5	Donner la signification de D.T.U. de N.F.	-Documents Techniques Unifiés -Norme Française.	/0,5 /05

EXAMEN : BEP Gros Œuvre	Session 2003	Sujet
Dominante carrelage Mosaïque		
Epreuve : EPI Réalisation et Technologie	Durée : 4 heures	Coéf : 5
PARTIE A : Ecrite	Page :1/6	
GROUPEMENT EST		Code(s) examen(s)

TECHNOLOGIE			
N°	QUESTIONS	REponses	NOTES
6	<p>-D'après les documents du dossier technique page 1/9 et de la fiche classement UPEC page 9/9</p> <p>Rechercher les classements minimums des pièces nommées :</p> <p>-Cuisine</p> <p>-Entrée</p> <p>-Salle de bains</p>	<p>-cuisine U3 P2 E2 C2</p> <p>-entrée U2S P2 E1 C0</p> <p>-salle de bains U2 P2 E2 C1</p>	/1,5
7	<p>-Choisir la colle adaptée pour la pose des carreaux de faïence de la salle de bains du rez de chaussée.</p> <p>-Dossier ressource pages 1/9 6/9 7/9 8/9</p> <p>-Justifier votre choix.</p>	<p>-Produit d'étanchéité sous carrelage CERMICRYL, associé au primaire CERMIFIL.</p> <p>-Colle : CERMIPLUS</p> <p>-Conformes aux CPT (cahier des prescriptions techniques) pose sur plâtre.</p> <p>-Produits associés : CERMIPLUS sur CERMICRYL adhérence du carrelage 1 MPa</p>	<p>/2</p> <p>/1</p>

EXAMEN : BEP Gros Œuvre		Session 2003	Sujet
Dominante carrelage Mosaïque		Durée : 4 heures	Coéf : 5
Epreuve : EP1 – Réalisation et Technologie		Page : 2/6	
PARTIE A : Ecrite			
GROUPEMENT EST		Code(s) examen(s)	

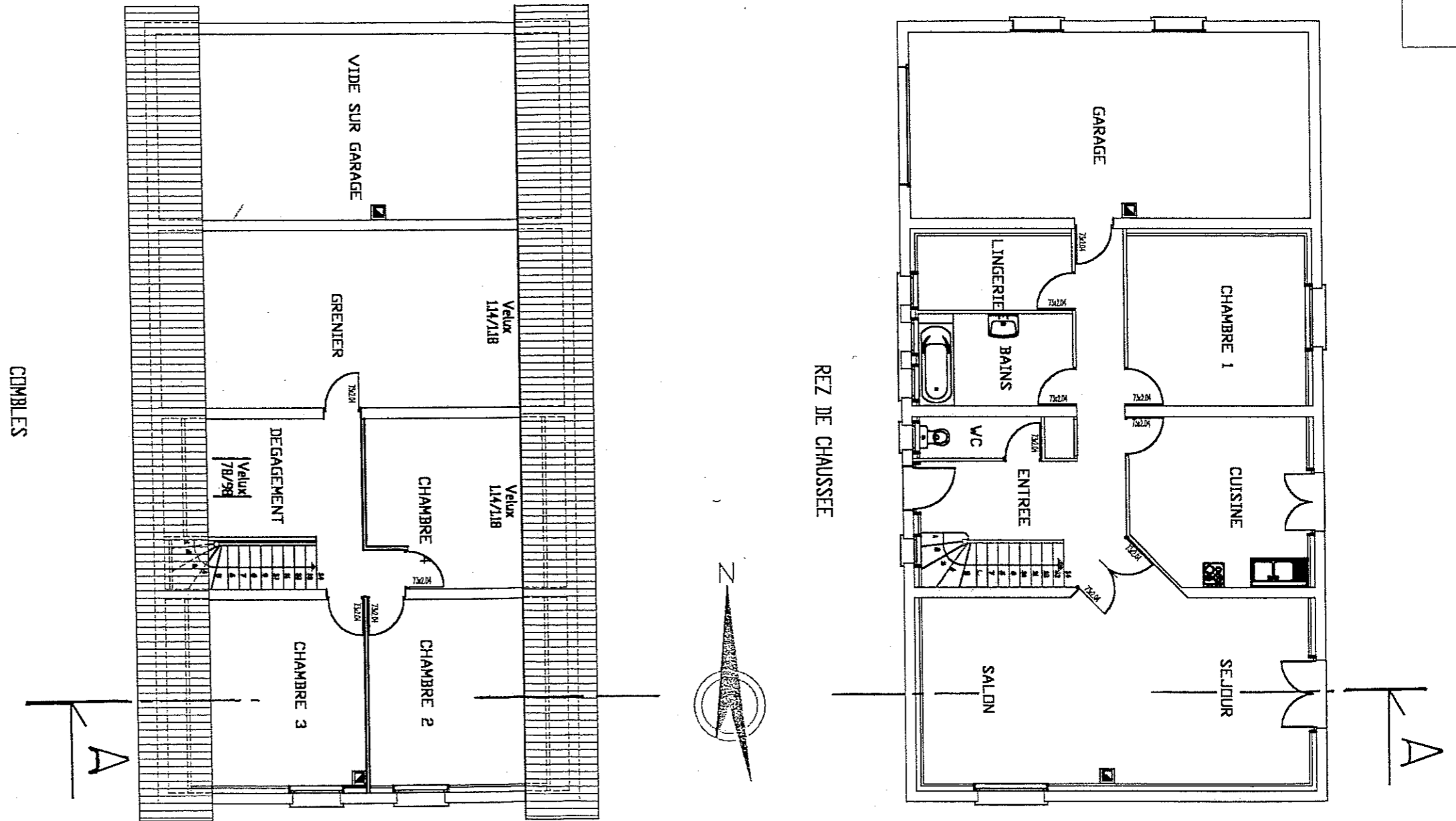
TECHNOLOGIE

N°	QUESTIONS	REponses	NOTES
8	<p>-Effectuer le bon de commande de la faïence de la salle de bains.</p> <p>-Document ressource Descriptif page 1/9 (baignoire longueur 1,65m largeur 0,75 hauteur 0,50)</p> <p style="text-align: center;">Rez de chaussée page 4/9</p> <p>-Calcul effectué avec 7% de perte pour la faïence</p> <p style="text-align: center;">4 listels supplémentaires.</p> <p>-Justifier vos réponses.(les opérations figurent sur le document réponse)</p>	<p>-Les opérations pour vérifier les surfaces et quantités apparaissent ci-dessous.</p> <p>- L. développée $(3,23+1,90) \times 2 = 10,26 \times 2,50 = 25,65 \text{ m}^2$ + tablette $0,25 \times 0,75 = 25,83 \text{ m}^2$</p> <p>-Déduire la porte $0,73 \times 2,04 = 1,48$ + les 2 cotés de baignoire $(0,75 \times 0,50) \times 2 = 0,75$</p> <p>-les fenêtres $(0,60 \times 0,95) \times 2 = 1,14$ $25,83 - 1,48 - 0,75 - 1,14 = 22,46 \text{ m}^2$</p> <p>-Nombre de décor $2/\text{m}^2$ $22,46 \times 2 = 44,92$ \Rightarrow 45 Cx surface $(0,20 \times 0,25) \times 45 = 2,25 \text{ m}^2$</p> <p>$22,46 - 2,25 = 20,21 \text{ m}^2$ + perte 7% = 21,62 \Rightarrow 22m²</p> <p>-Listel L = $(3,23+1,90) \times 2 = 10,26 - (0,73) - (0,60 \times 2) = 8,33 \text{ ml} \div 0,20 = 41,65 + 4 = 45,65 \Rightarrow$ 46cx</p> <p>-22m²-Faïence 20 x 25 CERAMICA "Maladive beige clair".</p> <p>-45 C^x Faïence 20 x 25 CERAMICA décor "Maladive beige clair".</p> <p>-46 Listels Faïence de 6 x 20 CERAMICA "Corum beige."</p>	/6
9	<p>-Prévention des chutes de hauteur, montage d'un échafaudage :</p> <p>Dès que la structure d'un niveau de travail est achevée, mettre en place le platelage sur toute la largeur du passage entre les montants, les gardes corps y compris ceux de rive.</p> <p>-Compléter le croquis en précisant les hauteurs des lisses et de la plinthe.</p>	 <p style="text-align: right;">/2</p>	/2
10	<p>-Protection de l'environnement:</p> <p>-Trier et évacuer les déchets, les papiers, les plastiques etc..</p> <p>-Entourer le chiffre de votre choix</p>	<p>-1 Je laisse le tout dans un tas sans gêner l'accès de la maison.</p> <p>-2 Je fais un tas avec les gravats et je brûle les papiers, cartons et plastiques.</p> <p>-3 Je trie les déchets, je vais à la déchetterie les déposer dans les bennes adaptées aux produits à jeter en vue d'un éventuel recyclage.</p>	/2
EXAMEN : BEP Gros Œuvre		Session 2003	Sujet
Dominante carrelage Mosaïque		Durée : 4 heures	Coéf : 5
PARTIE A : Ecrite	Page :3/6		
GROUPEMENT EST		Code(s) examen(s)	

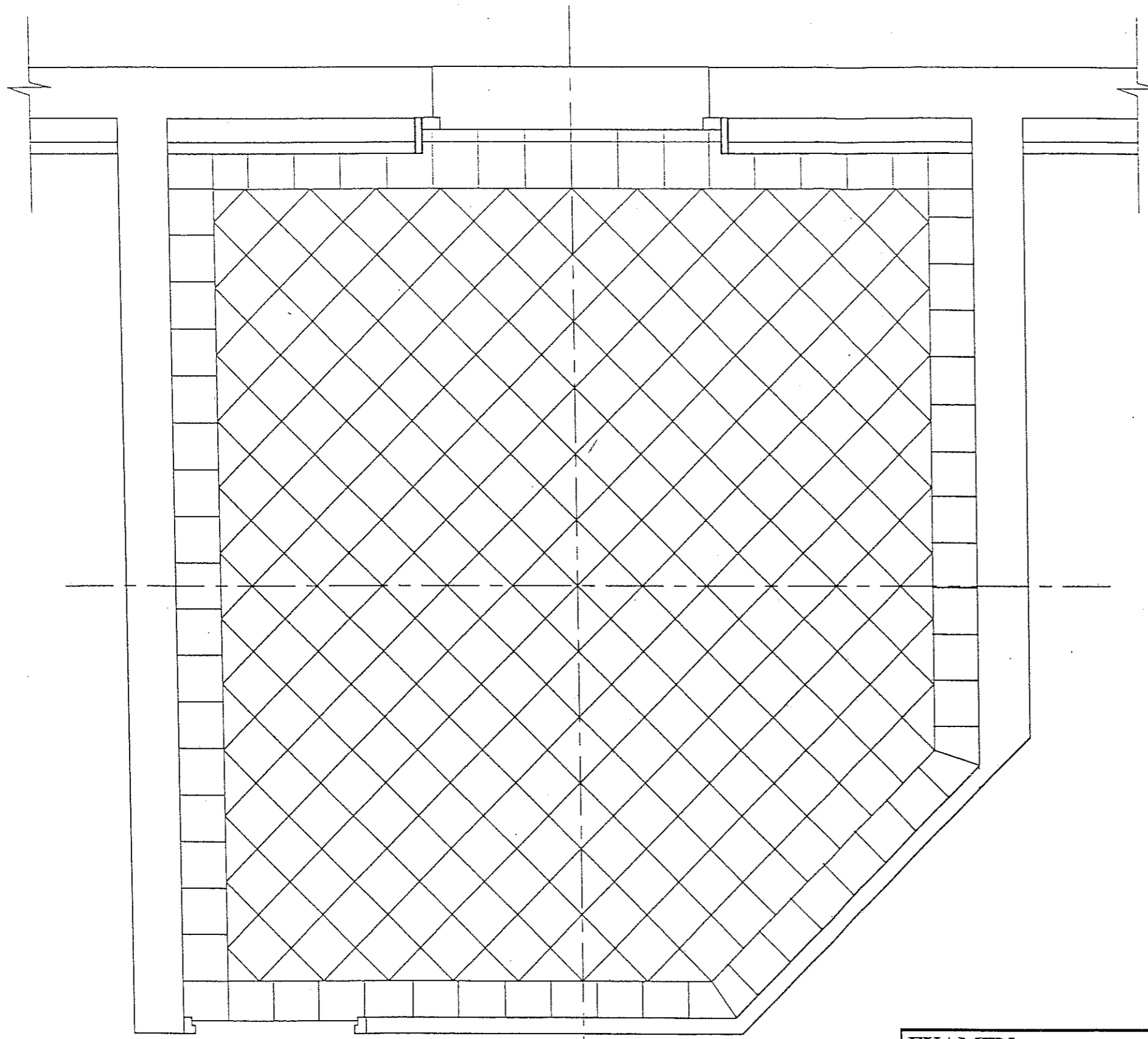
N°	ON DEMANDE	ON DONNE	REponses	PTS
1	Donner les orientations des façades	Le plan de masse page / Les façades Le plan RdC	- Façade A : OUEST - Façade B : EST - Façade C : SUD - Façade D : NORD	/2
2	Donner les valeurs des niveaux N1 et N2	La coupe AA	N1 : + 2.75 N2 : - 0.90	/2
3	Donner les dimensions nominales des baies Correspondant aux repères G et F	Les façades Le plan du rez de chaussée	Repère G LNB 1.40HNB 1.25 Repère F LNB... 60HNB 95	/2
4	Calculer les cotes suivantes :	Le plan RdC Le plan des combles	C1 : 1.62 C2 : 3.50 C3 : 3.23	/3
5	Etudier l'escalier du rez de chaussée et indiquer : le nombre de hauteur de marche la hauteur de marche	Le plan RdC Le plan des combles Les façades	Nombre de marche : ... 14 Hauteur de marche : ... 19.6	/3
6	Calculer la surface au sol Présenter les calculs De la chambre 1 De la cuisine	Le plan RdC Le plan des combles	Chambre 1 12.95 m² Cuisine : 12.36 m²	/4

EXAMEN :	BEP Gros Œuvre	Session 2003	Corrigé
	<i>Dominante carrelage Mosaïque</i>		
Epreuve :	EPI Réalisation et Technologie	Durée : 4 heures	Coéf : 5
PARTIE A :	Ecrite	Page :4/6	
GROUPEMENT EST			Code(s) examen(s)

N°	On demande	On donne	PTS
7	Tracer l'axe de la coupe A-A et le sens de l'observation sur: - le plan de rez de chaussée - le plan de combles.	La coupe A-A page 1/9 Le plan du rez de chaussée page 4/9 Le plan des combles page 5/9	/4
			/20



EXAMEN :	BEP Gros Œuvre	Session 2003	Corrigé
	<i>Dominante carrelage Mosaïque</i>		
Epreuve :	EPI Réalisation et Technologie	Durée : 4 heures	Coéf : 5
PARTIE A :	Ecrite	Page : 5/6	
GROUPEMENT EST			Code(s) examen(s)



CORRIGE

Ech:0.05

FICHE CONTRAT

ON DEMANDE	ON DONNE	REPONSE	NOTES
Tracer le calpinage du sol de la cuisine selon le lot 2- 2.1	Le plan de la cuisine (ci-contre) Descriptif page 1/10 lot 2-2.1	Respect du Descriptif.	/2
		Régularité du tracé traits //	/4
Présenter la meilleure harmonie pour les coupes de bordure.	Tapis en diagonale	Coupes d'onglets et bordures	/4
		Passage de porte.	/4
		Aspect propreté.	/4
			/20

EXAMEN:	BEP Gros Œuvre	Session 2003	Sujet
	<i>Dominante carrelage Mosaïque</i>		
Epreuve :	EP1 – Réalisation et Technologie	Durée : 4 heures	Coéf: 5
PARTIE A :	Ecrite	Page : 6/6	
GROUPEMENT EST			Code(s) examen(s)