

**BEP. GROS ŒUVRE.**

**Session 2003  
Groupement  
De l'Est**

**Dominante:**

**CARRELAGE MOSAÏQUE.**

<b>Epreuve :</b> <i>EP1</i>	<i>Réalisation et technologie</i>
	<i>Partie A Epreuve écrite.</i>
<b>Durée :</b> 4 Heures	<b>Coefficient :</b> 5

<b>2</b>	<b>Dossier Sujet</b>
----------	----------------------

**Ce dossier se compose 6 pages de format A3**

TECHNOLOGIE

N°	QUESTIONS	REPONSES	NOTES
1	-Donner le nom, l'épaisseur et le dosage des différentes couches d'un enduit traditionnel.	-1 ..... -2 ..... -3 .....	/1,5
2	- Donner les surfaces à respecter pour un joint de fractionnement au sol :	-Sur isolation : ..... sans isolation : ..... en couloir : .....	/1,5
3	- Indiquer à partir de quelle surface au sol on doit placer une bande périphérique .	-Surface supérieure à : .....	/0,5
4	- Donner la signification du classement U.P.E.C.	-U. .... -P. .... -E. .... -C.....	/2
5	Donner la signification de D.T.U.  de N.F.	..... .....	/0,5 /0,5

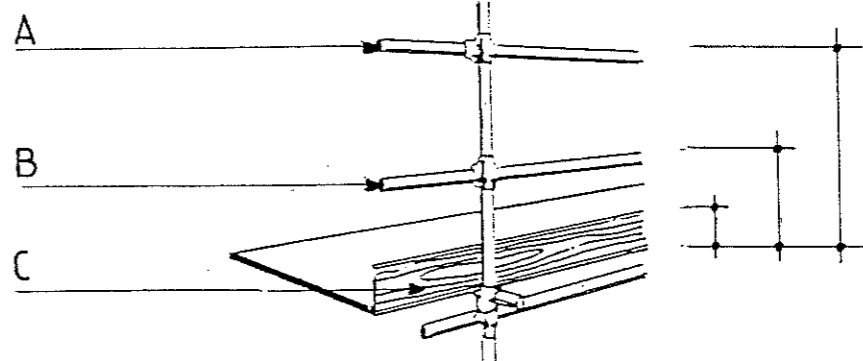
<b>EXAMEN :</b> BEP Gros Œuvre		Session 2003	Sujet
Dominante carrelage Mosaïque			
Epreuve : EPI	Réalisation et Technologie	Durée : 4 heures	Coéf : 5
PARTIE A : Ecrite		Page : 1/6	
GROUPEMENT EST		Code(s) examen(s)	

TECHNOLOGIE

N°	QUESTIONS	REPONSES	NOTES
6	-D'après les documents du dossier technique page 1/9 et de la fiche classement UPEC page 9/9 -Rechercher les classements minimums UPEC des pièces nommées  -Cuisine -Entrée -Salle de bains	..... ..... .....  .....	/1,5
7	-Choisir la colle adaptée pour la pose des carreaux de faïence de la salle de bains du rez de chaussée. -Dossier ressource pages 1/9 6/9 7/9 8/9 -Justifier votre choix.	..... -Colle : ..... -Conformes aux ..... ..... .....	/2  /1

<b>EXAMEN :</b> BEP Gros Œuvre		Session 2003	Sujet
<b>Dominante carrelage Mosaïque</b>		Durée : 4 heures	Coéf : 5
Epreuve : EPI –	Réalisation et Technologie	Page : 2/6	
PARTIE A : Ecrite	GROUPEMENT EST	Code(s) examen(s)	

TECHNOLOGIE

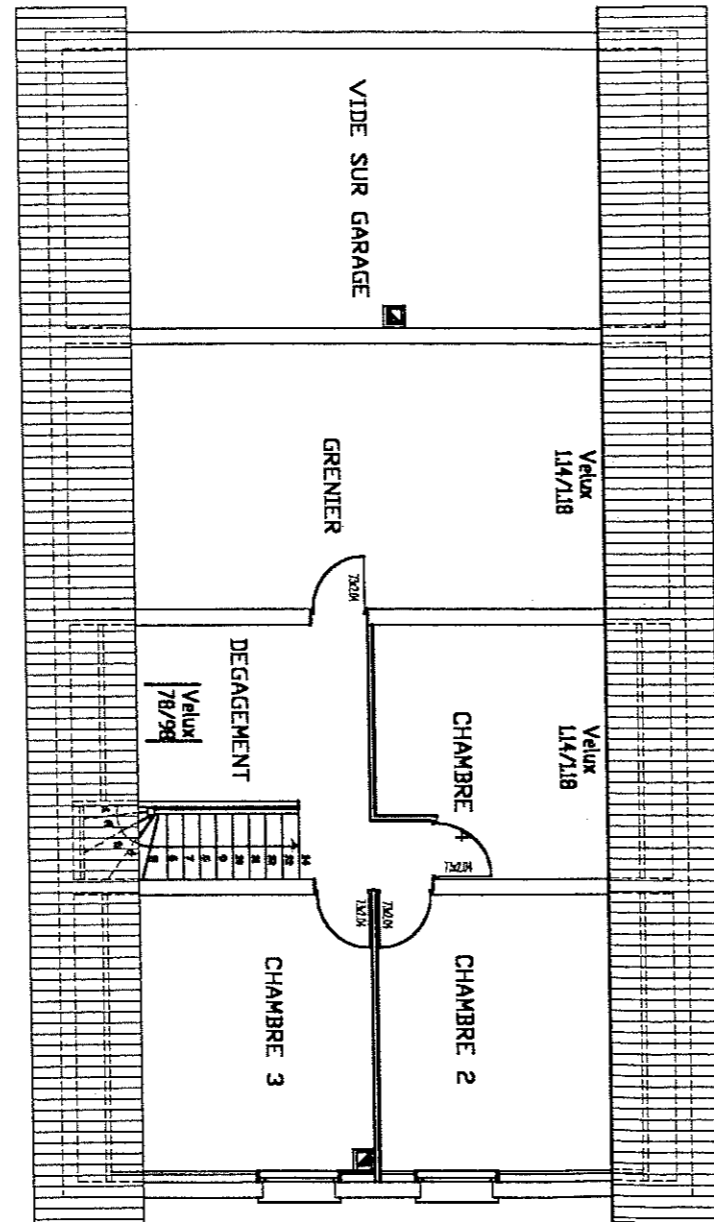
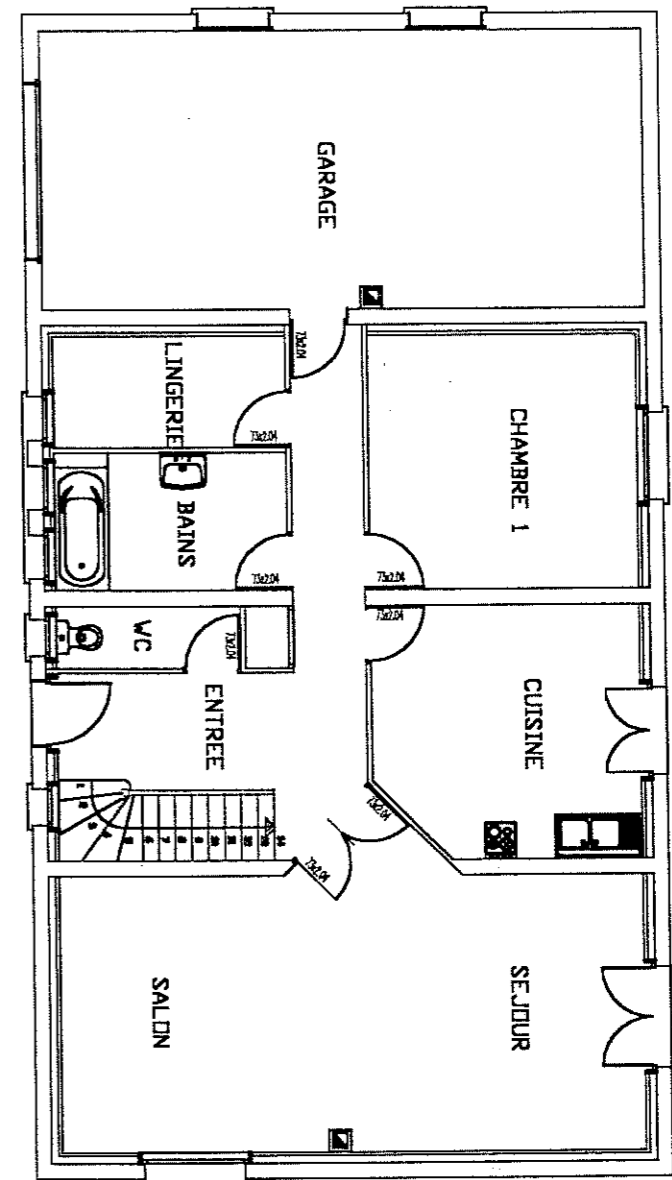
N°	QUESTIONS	REPONSES	NOTES
8	-Effectuer le bon de commande de la faïence de la salle de bains. -Document ressource Descriptif page 1/9 <i>(baignoire : dimensions longueur 1,65m largeur 0,75m hauteur 0,50m)</i> Rez de chaussée page 4/9 -Calcul effectué avec 7% de perte pour la faïence 4 listels supplémentaires.	-Pour justifier vos surfaces et quantités les opérations apparaissent ci-dessous. - L. développée ..... -Déduire ..... ..... ..... ..... -Listel L= ..... -.....-Faïence ..... CERAMICA "Maladive beige clair". -..... Faïence ..... CERAMICA décor "Maladive beige clair". -..... Faïence de ..... CERAMICA "corum beige."	/6
9	-Prévention des chutes de hauteur : -Selon les règles de sécurité compléter le croquis, -Nommer le nom des protections A B C et donner leurs hauteurs.		/2
10	-Protection de l'environnement: -Nettoyer le chantier, selon la protection de l'environnement : -Choisir une solution sur les 3 proposées .(entourer le chiffre)	- <b>1</b> Je laisse le tout dans un tas sans gêner l'accès de la maison. - <b>2</b> Je fais un tas avec les gravats et je brûle les papiers, cartons et plastiques. - <b>3</b> Je trie les déchets, je vais à la déchetterie les déposer dans les bennes adaptées aux produits à jeter en vue d'un éventuel recyclage.	/2

<b>EXAMEN :</b> BEP Gros Œuvre		Session 2003	Sujet
<b>Dominante carrelage Mosaïque</b>		Durée : 4 heures	Coéf: 5
œuvre : EPI	Réalisation et Technologie	Page :3/6	
GROUPEMENT EST		Code(s) examen(s)	

N°	ON DEMANDE	ON DONNE	REponses	PTS
1	Donner les orientations des façades	Le plan de masse page 2/9 Les façades page 3/9 Le plan RdC page 4/9	- Façade A : ..... - Façade B : ..... - Façade C : ..... - Façade D : .....	/2
2	Donner les valeurs des niveaux N1 et N2	La coupe AA page 1/9	N1 : ..... N2 : .....	/2
3	Donner les dimensions nominales des baies Correspondant aux repères G et F	Les façades page 4/9 Le plan du rez de chaussée page 4/9	Repère G LNB.....HNB Repère F LNB.....HNB	/2
4	Calculer les cotes suivantes :	Le plan RdC page 4/9 Le plan des combles page 5/9	C1 : ..... C2 : ..... C3 : .....	/3
5	Etudier l'escalier du rez de chaussée et indiquer : le nombre de hauteur de marche la hauteur de marche	Le plan RdC page 4/9 Le plan des combles page 5/9 Les façades page 3/9	Nombre de marche : ..... Hauteur de marche : .....	/3
6	Calculer la surface au sol Présenter les calculs De la chambre 1  De la cuisine	Le plan RdC page 4/9 Le plan des combles page 5/9	Chambre 1 : ..... Cuisine : ..... .....	/4

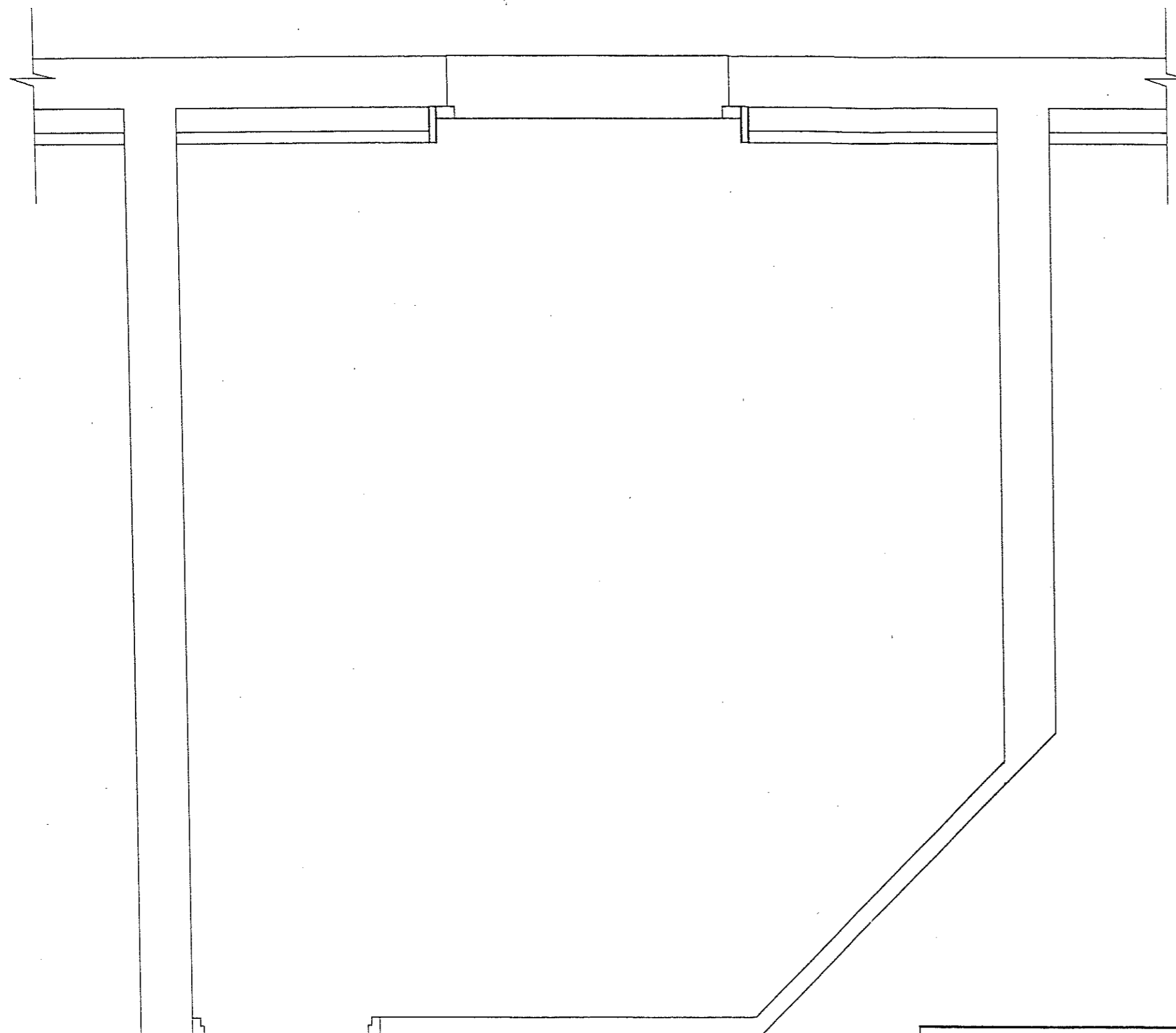
<b>EXAMEN :</b>	<b>BEP Gros Œuvre</b>	<b>Session 2003</b>	<b>Sujet</b>
<i>Dominante carrelage Mosaïque</i>			
Epreuve :	<b>EP1 – Réalisation et Technologie</b>	Durée : 4 heures	Coéf: 5
PARTIE A : Ecrite		Page : 4/6	
<b>GROUPEMENT EST</b>			Code(s) examen(s)

N°	On demande	On donne	PTS
7	Tracer l'axe de la coupe A-A et le sens de l'observation sur: - le plan de rez de chaussée - le plan de combles.	La coupe A-A page 1/9 Le plan du rez de chaussée page 4/9 Le plan des combles page 5/9	/4
			/20



<b>EXAMEN :</b>	BEP Gros Œuvre	<b>Session 2003</b>	<b>Sujet</b>
	<i>Dominante carrelage Mosaïque</i>		
Epreuve :	EP1 Réalisation et Technologie	Durée : 4 heures	Coéf : 5
PARTIE A :	Ecrité	Page : 5/6	
<b>GROUPEMENT EST</b>			Code(s) examen(s)

DR



Ech:0.05

FICHE CONTRAT			
ON DEMANDE	ON DONNE	REPONSE	NOTES
Tracer le calpinage du sol de la cuisine selon le lot 2- 2.1	Le plan de la cuisine (ci-contre) Descriptif page 1/10 lot 2-2.1	Respect du Descriptif.	/2
		Régularité du tracé traits //	/4
Présenter la meilleure harmonie pour les coupes de bordure.	Tapis en diagonale	Coupes d'onglets et	/4
		bordures	/4
		Passage de porte.	/2
		Aspect propreté.	/4
			<b>/20</b>

<b>EXAMEN :</b> BEP Gros Œuvre	<b>Session 2003</b>	<b>Sujet</b>
<i>Dominante carrelage Mosaïque</i>		
Epreuve : EP1 – Réalisation et Technologie	Durée : 4 heures	Coéf : 5
PARTIE A : Ecrite		Page : 6/6
<b>GROUPEMENT EST</b>		Code(s) examen(s)