

ACADEMIES DU GROUPEMENT EST

BEP - CAP



Epreuve Ecrite

SESSION 2003

EP 1

EP 3

PAGE DE GARDE

IMPORTANT

A LA FIN DE L'EPREUVE EP 1, CE DOSSIER TECHNIQUE DOIT ETRE RENDU COMPLET, POUR ETRE DISTRIBUE A NOUVEAU AU CANDIDAT POUR L'EPREUVE EP3. (Analyse et mode opératoire)

NOM _____

Au crayon

ACADEMIES DU GROUPEMENT EST	le SUJET comprend 7 feuilles	DT1/7
Examen et spécialité: BEP TECHNIQUES DU TOIT CAP COUVERTURE	Session 2003	Note obtenue /20
Epreuve * EP1 - Epreuve EP3	Durée 4 Heures Durée 5 Heures	

DOSSIER TECHNIQUE

DT

AUCUNE REPONSE A INSCRIRE DANS CE DOSSIER

Le dossier contient

7

documents

Ce dossier vous permet de trouver les renseignements nécessaires pour répondre au questionnaire de technologie, d'analyse et mode opératoire, de lecture de plans.

DT 1/7	Page de garde. Description du dossier.
DT 2/7	Extrait du descriptif.
DT 3/7	Plan A. Plan B.
DT 4/7	Façades
DT 5/7	Plan du rez de chaussée
DT 6/7	Plan des combles
DT 7/7	Coupe verticale

NOTA

Une documentation technique du fabricant "TUILES GEMINI" est jointe à ce dossier.

TEMPS CONSEILLES

LECTURE DE PLANS	0 Heure 30
TECHNOLOGIE	2 Heures
DESSIN	1 Heure 30

DUREE TOTALE EPREUVE EP 1: 4 HEURES

DESCRIPTIF DES TRAVAUX

DE COUVERTURE ZINGUERIE

Couverture

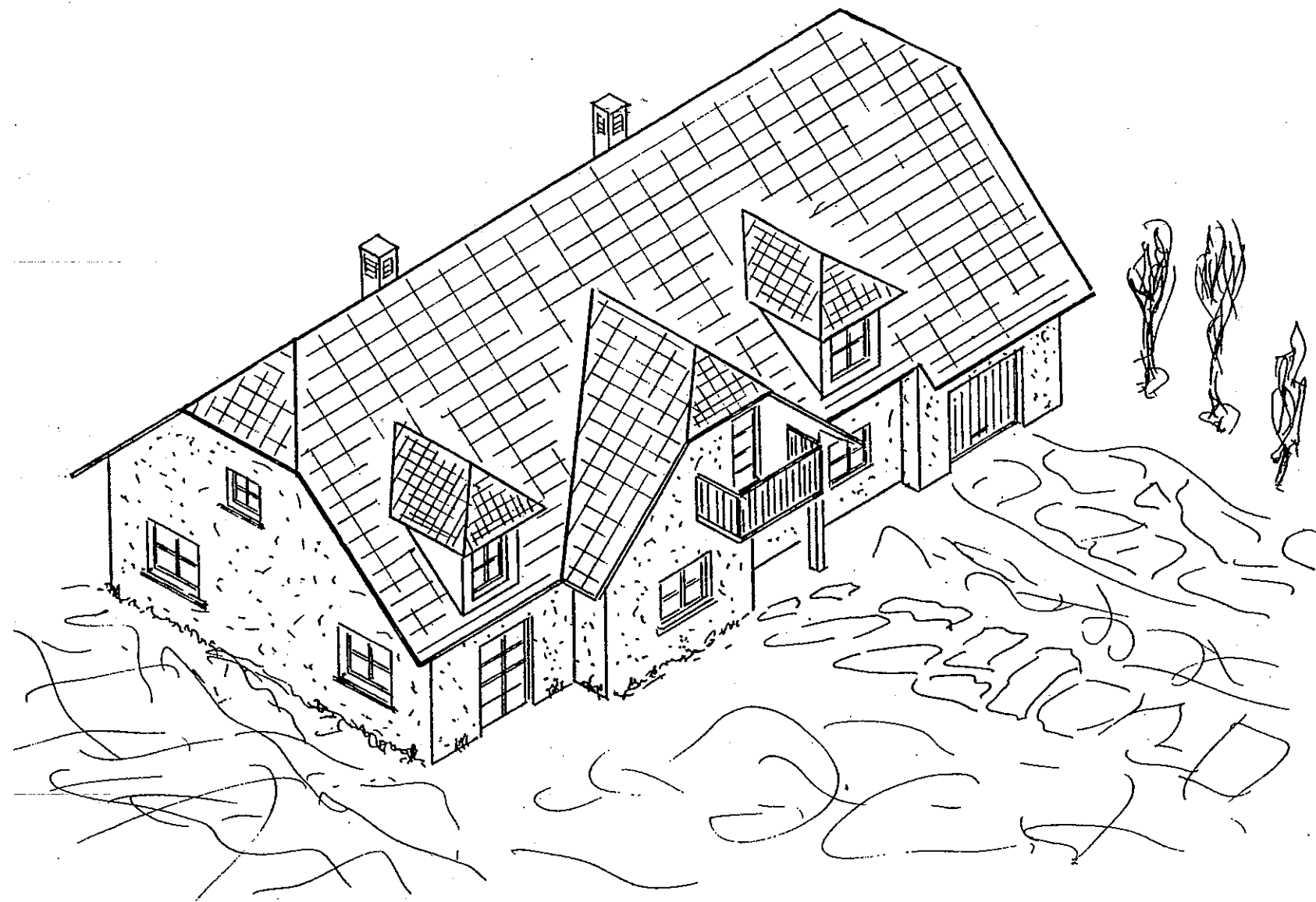
La couverture est située en zone III, le site est normal.

- * Couverture en tuiles mécaniques, type petit moule 18 à 22 m²,
- * Pose sur lattis 40X27 avec écran sous face et contre lattage,
- * Faîtières posées à sec avec closoir,
- * Rives latérales en terre cuite,
- * Arêtières petits modèles posés à sec avec closoir,
- * Châtières à grille en nombre suffisant pour la ventilation complète de la toiture,
- * Fenêtre de toit de type « Velux ».

Zinguerie

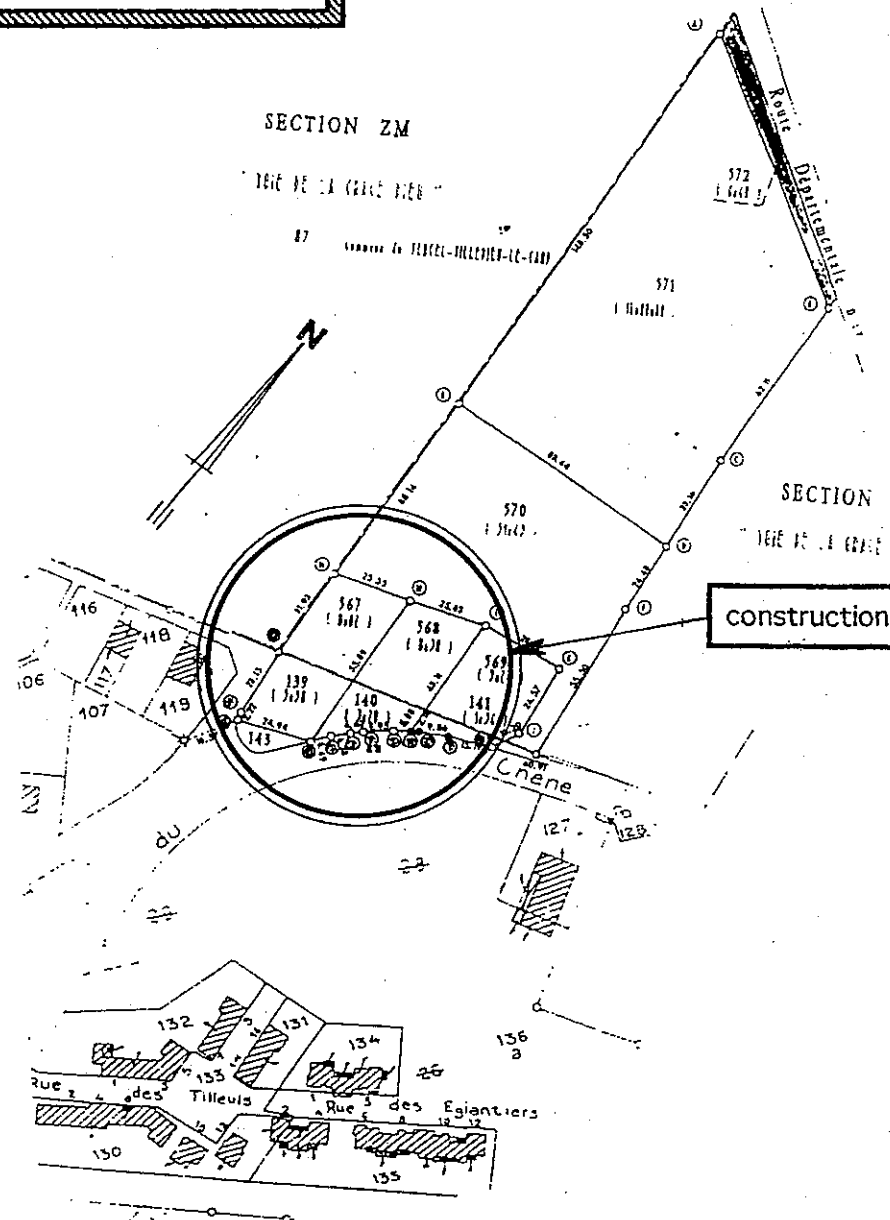
Réalisée en zinc,

- Gouttières dév. 33, ép. 0.70 posées sur crochets tous les 0.40 m avec tous les accessoires : talons, naissances, équerres,
- * Gouttières dév. 25 sur les lucarnes,
- * Tuyaux de descente Ø 100, ép. 0.65, colliers tous les 2 m avec bagues,
- Dauphins fonte de 1 m dans chaque regard avec 2 colliers Ø 110, une cuvette jambon est prévue pour raccorder les 2 naissances côté garage,
- * Noues à tranchis :
 - dév. 500 pour les versants, dév. 400 pour les lucarnes,
- Entourage des lucarnes avec noquets à chaque tuile, bavette, jouée avec ardoises naturelles de 300x200,
- Garniture, abergement des 2 cheminées avec noquets, bavette, derrière, étanchéité avec bande solin.

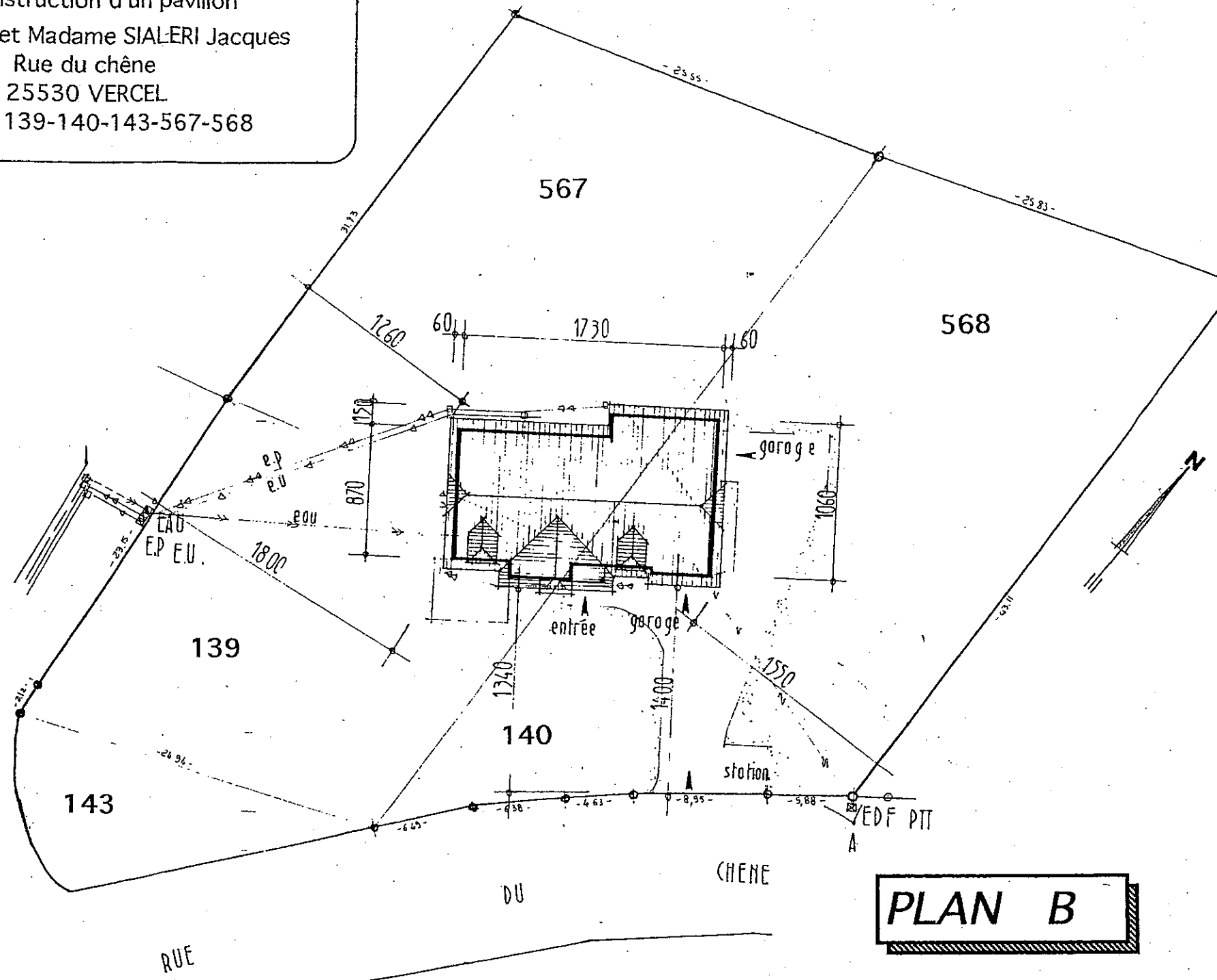


ACADEMIES DU GROUPEMENT EST	le SUJET comprend 7 feuilles	DT 2/7
Examen et spécialité: BEP TECHNIQUES DU TOIT CAP COUVERTURE	Session 2003	Note obtenue /20
Epreuve EP1 Epreuve EP3	Durée 4 Heures Durée 5 Heures	

PLAN A



Construction d'un pavillon
Monsieur et Madame SIALERI Jacques
Rue du chêne
25530 VERCEL
Parcelles 139-140-143-567-568

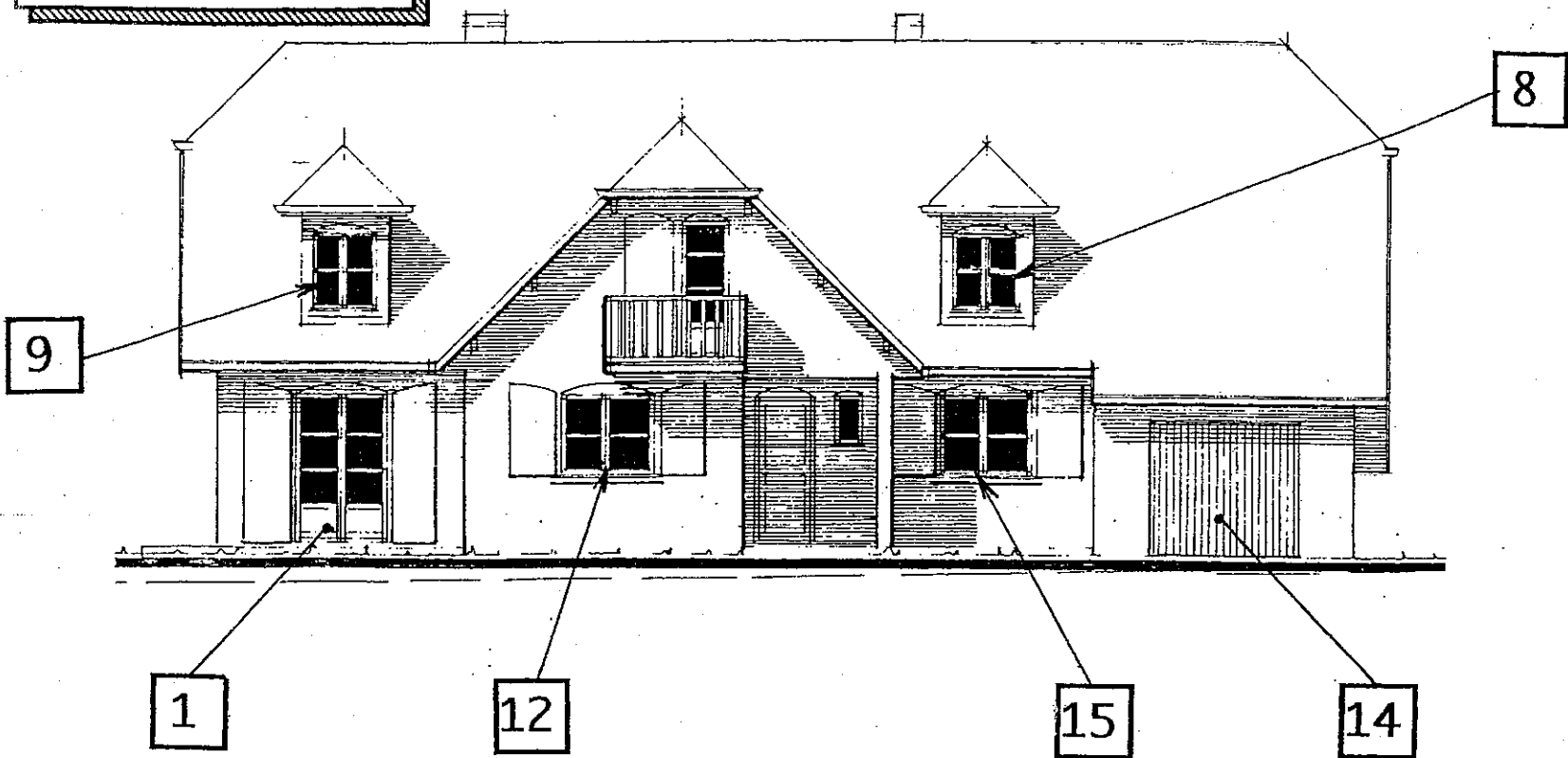


PLAN B

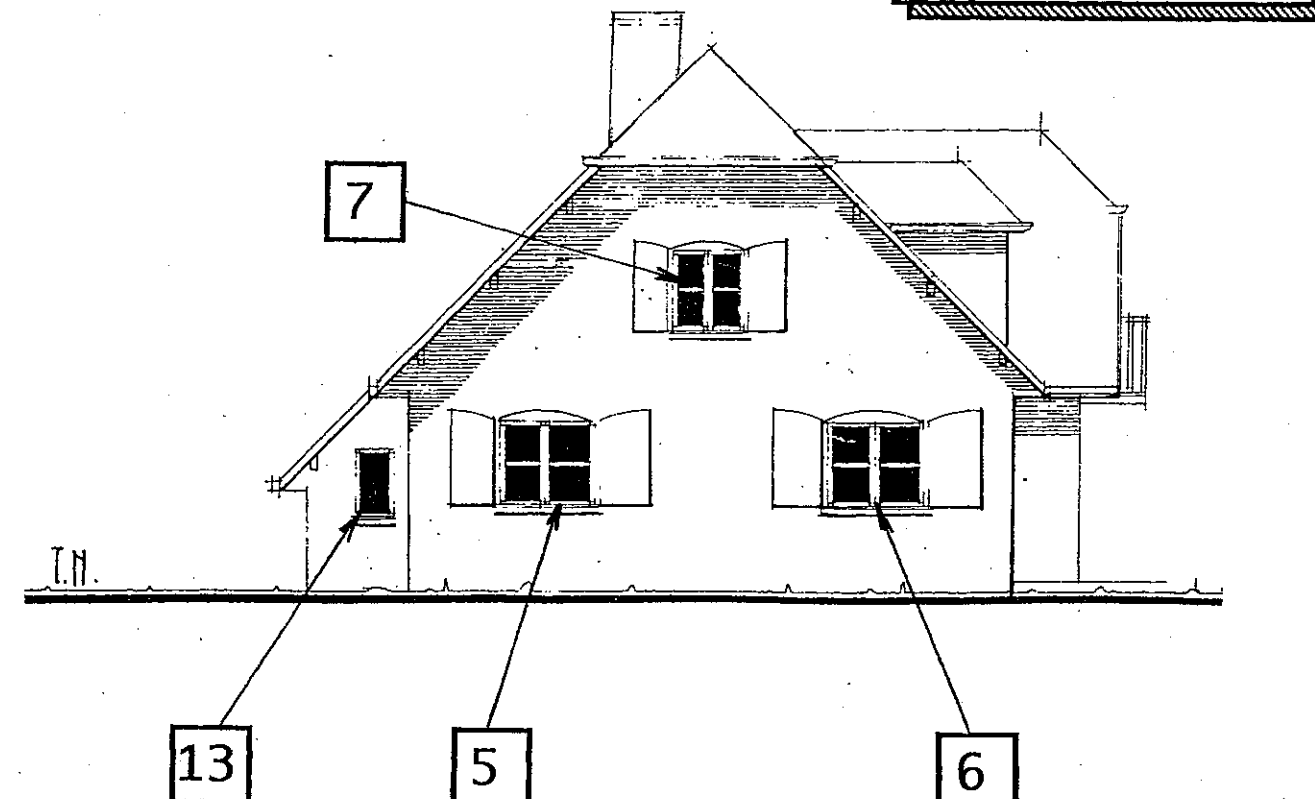
SURFACES		REZ DE CHAUSSEE	
SOUS SOL		GARAGES 51.46m ²	
CAVE CHAUFFERIE : 66.80m ²			
COMBLES		HALL PL. 20.69	
GRENIER 60.74m ²		CUISINE 11.57	
		SALON SEJOUR 30.78	
MEZZAMINE 39.78		CHAMBRE 11.02	
CHAMBRE 30.00		BAINS 7.29	
W.C. 2.12	71.90m ²	LINGERIE 5.25	
		W.C. 1.60	
		88.20m ²	

ACADEMIES DU GROUPEMENT EST	le SUJET comprend 7 feuilles	DT3/7
Examen et spécialité: BEP TECHNIQUES DU TOIT CAP COUVERTURE		Note obtenue /20
Epreuve * EP1- Epreuve EP3		Durée 4 Heures Durée 5 Heures
Session 2003		

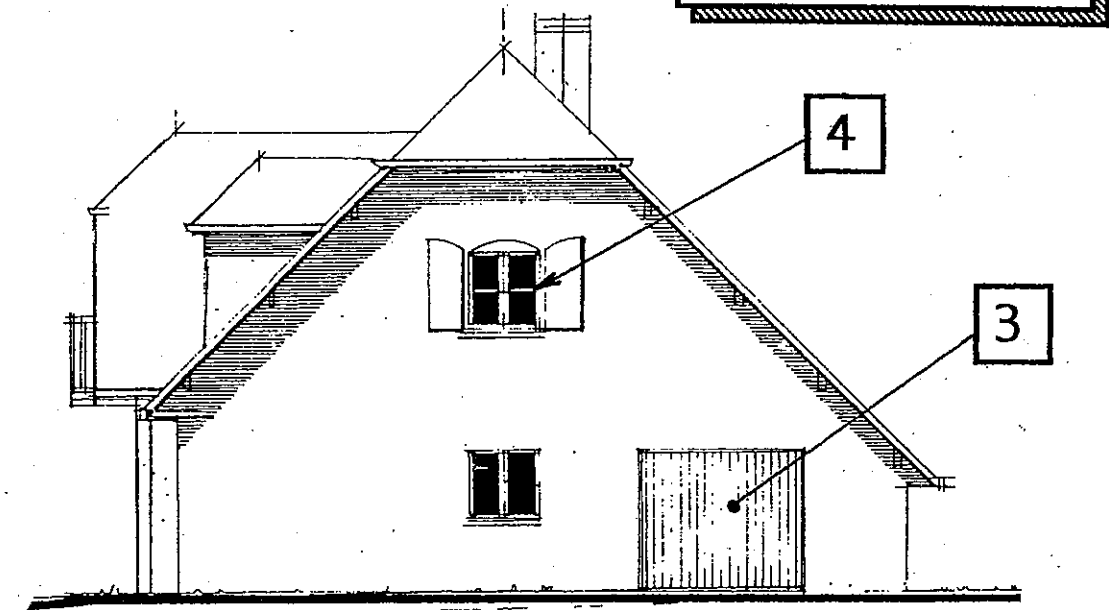
FACADE A



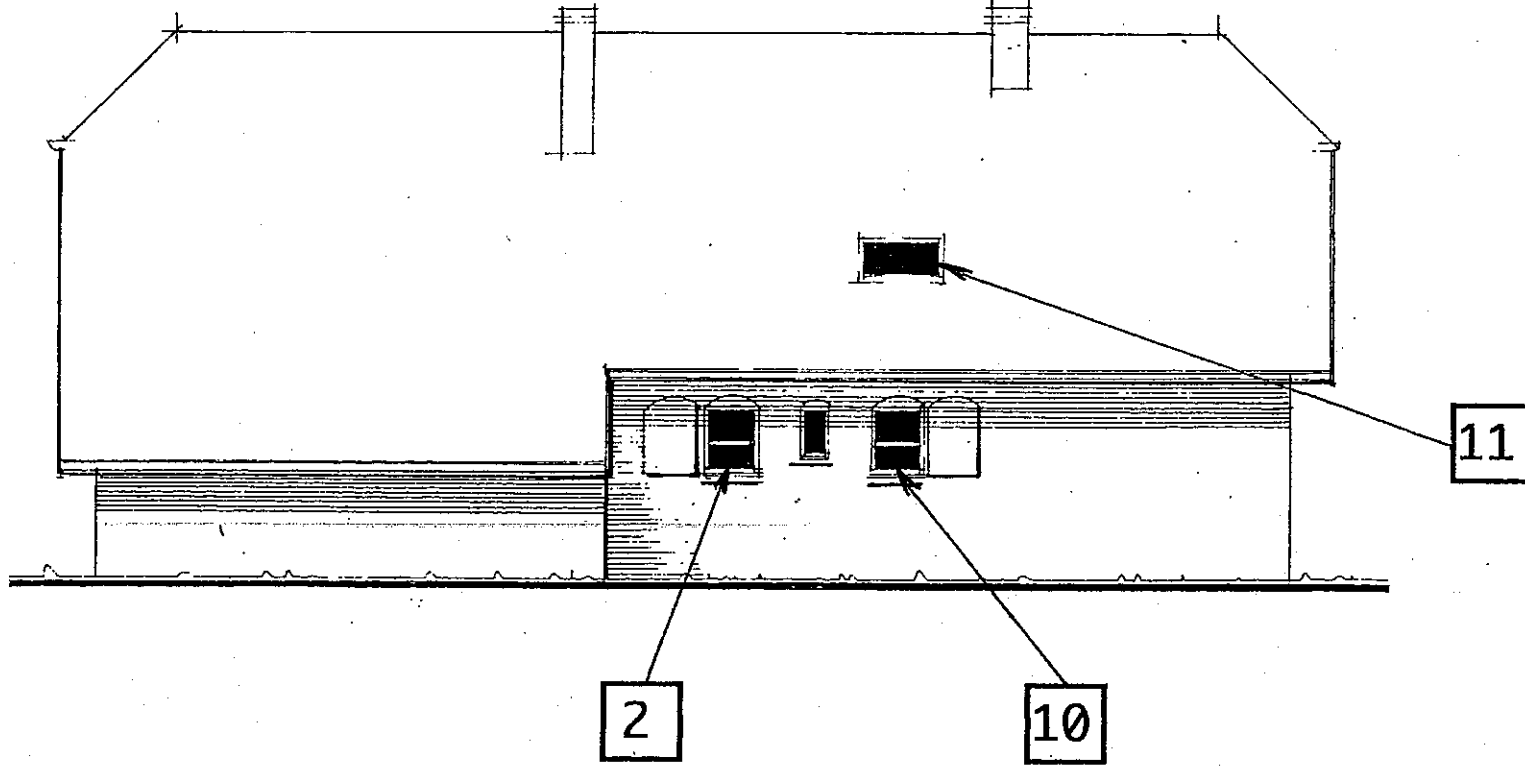
FACADE C



FACADE D

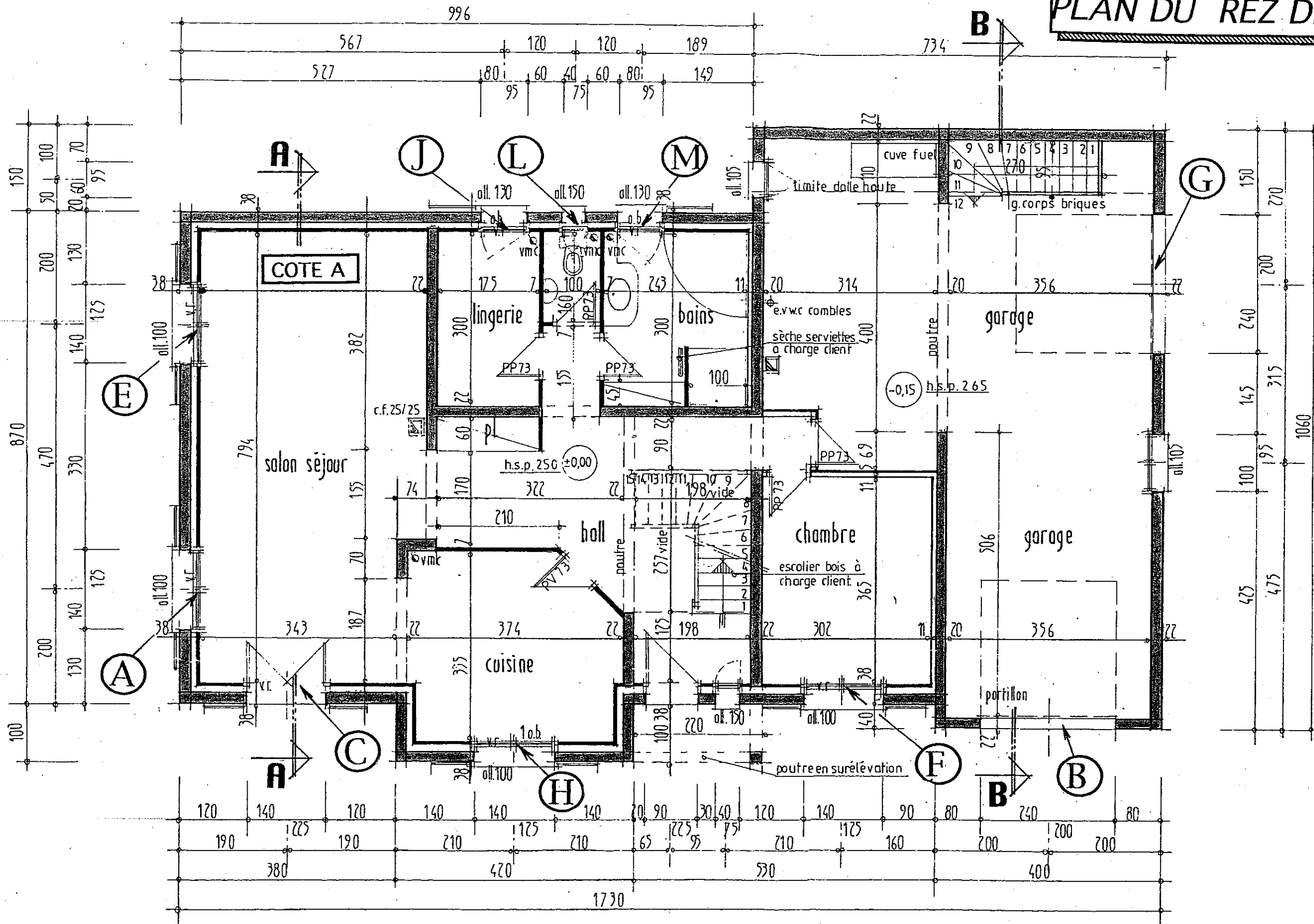


FACADE B



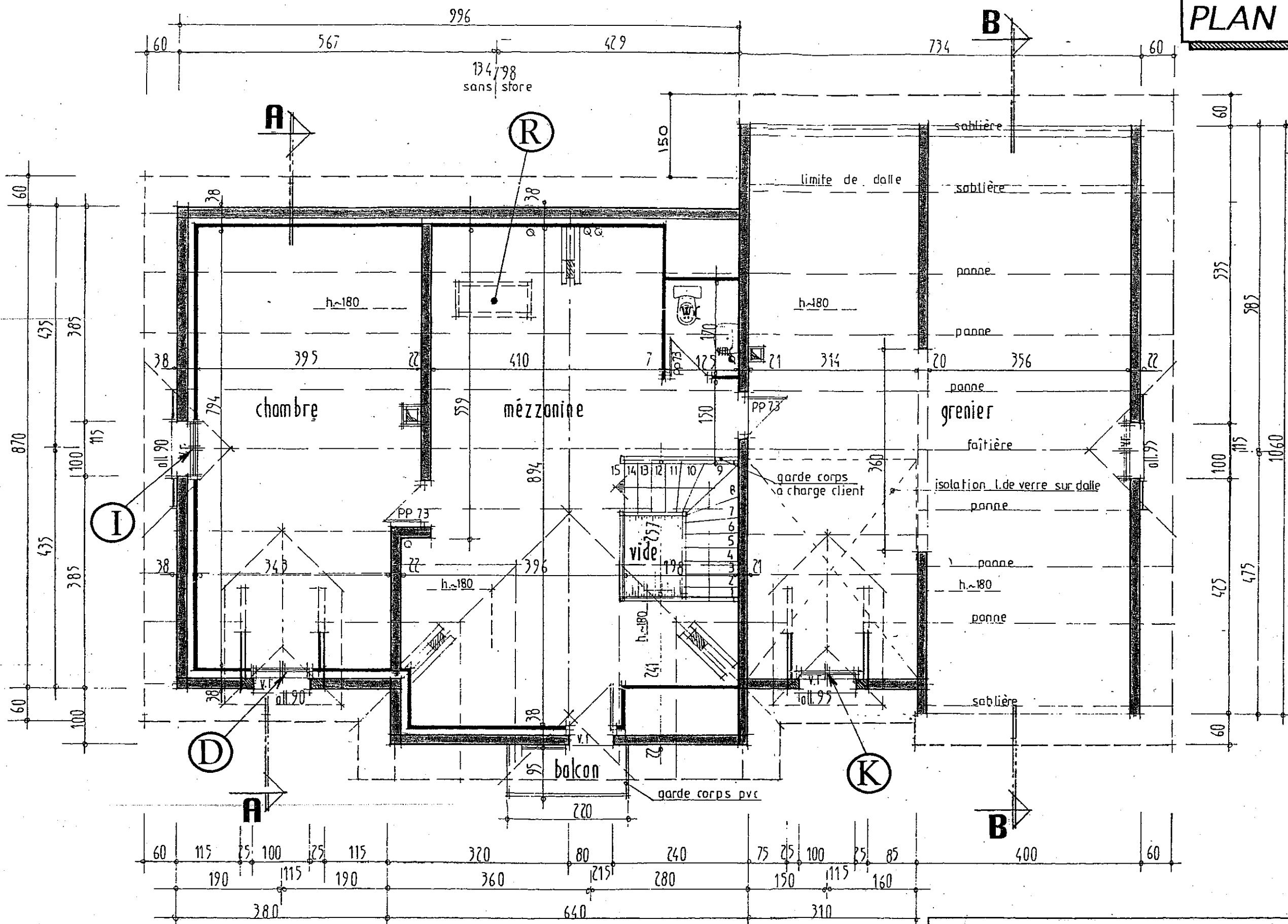
ACADEMIES DU GROUPEMENT EST		le SUJET comprend 7 feuilles	DT4/7
Examen et spécialité: BEP TECHNIQUES DU TOIT CAP COUVERTURE			Note obtenue /20
Epreuve * EP1 - Epreuve EP3			Durée 4 Heures Durée 5 Heures
Session 2003			

PLAN DU REZ DE CHAUSSEE

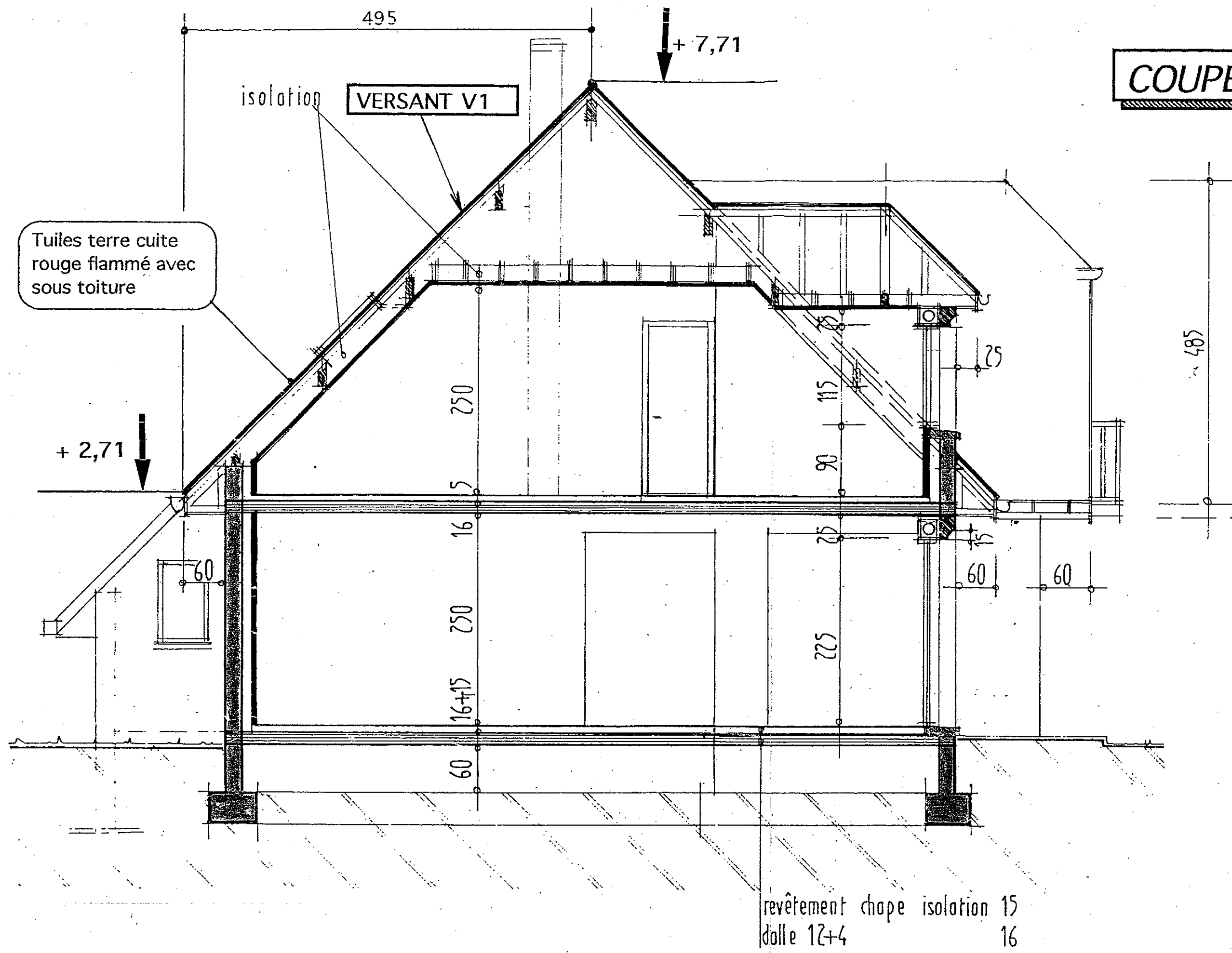


ACADEMIES DU GROUPEMENT EST		le SUJET comprend 7 feuilles	DT5/7
Examen et spécialité:		BEP TECHNIQUES DU TOIT CAP COUVERTURE	Note obtenue /20
Epreuve * EP1 - Epreuve EP3		Durée 4 Heures Durée 5 Heures	Session 2003

PLAN DES COMBLES



ACADEMIES DU GROUPEMENT EST		le SUJET comprend 7 feuilles	DT6/7
Examen et spécialité:		BEP TECHNIQUES DU TOIT CAP COUVERTURE	Note obtenue /20
Epreuve *EP1- Epreuve EP3		Durée 4 Heures Durée 5 Heures	Session 2003



COUPE VERTICALE

revêtement chape isolation 15
dalle 12+4 16

ACADEMIES DU GROUPEMENT EST		le SUJET comprend 7 feuilles	DT7/7
Examen et spécialité:		BEP TECHNIQUES DU TOIT CAP. COUVERTURE	Note obtenue /20
Epreuve * EP1- Epreuve EP3		Durée 4 Heures Durée 5 Heures	Session 2003